

Район Дзержинский кв. N _____

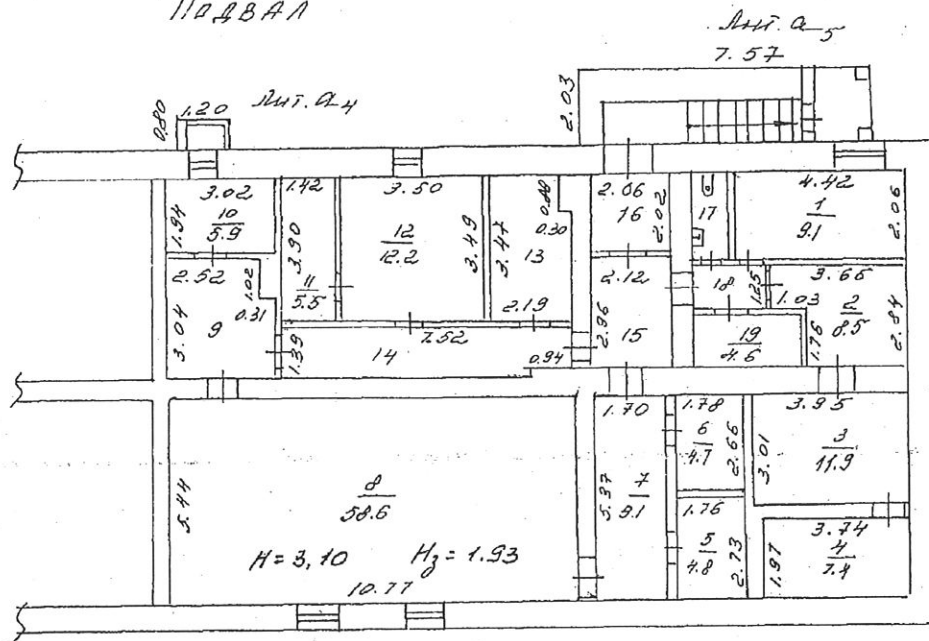
ПЛАН

помещения, находящегося в городе Перми
по ул. Большевикской N 214

КОПИЯ

ЛОТ N 1

ПОДВАЛ



Самовольная
переоборудован
пом. № 3-7, 9, 13, 17
Дата 06.03.02 Подпись: Ефремова

На переоборудование
пом. 8 (из котельной)
(из гара, квартиры, комнаты, и т.п.)
разрешение на проведение
«06» марта 2002
Исполнитель: Ефремова

Моситов 1: 200 "06" 03 2002, Исполнитель Ефремова
"14" 11 2006, Копировал Крапивина

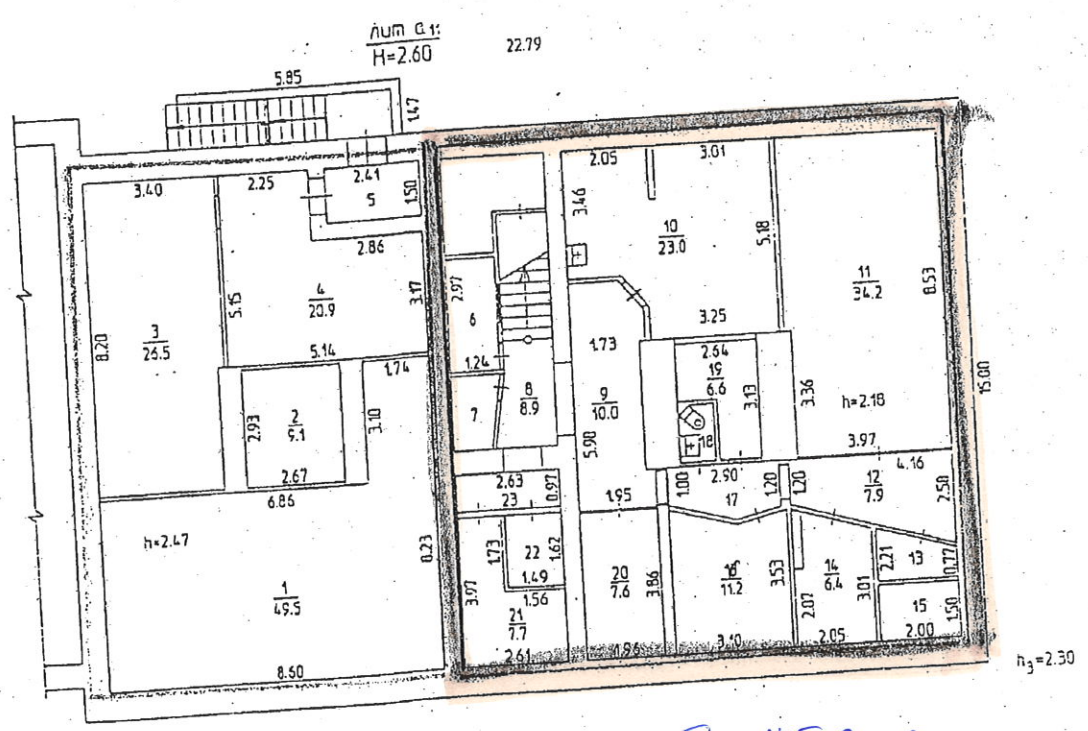
КОПИЯ

Район Дзержинский кв. N 62

ПЛАН
строения, находящегося в городе Перми
по ул. Ленина N 65

107 N 2

ПОДВАЛ



S - 145,8 м²

На переоборудование
пом. N 1-23
разрешение не предъявлено

Самовольная
перепланировка
пом. 1-23



21 07 2004

Экспликация

к поэтажному плану здания (строения)

расположенному в г.Перми По улице

ЛУЖСКАЯ

Дом № 11

Этаж	Название помещения	№ по плану	Назначение частей помещения	Высота	Площадь лоджий, балконов, террас, прочих помещений	Самостоятельная площадь	Общая площадь кв-ры	Прочая			Примечан.
								общая (кв.м.)	основ. (кв.м.)	вспом. (кв.м.)	
1	Контрольно-пропускной пункт	1	комната дежурного	2,47				8,5		8,5	
		2	проходная					3,7	3,7		
		по Контрольно-пропускной пункт							12,2	3,7	8,5
по этажу 1							12,2	3,7	8,5		
по зданию							12,2	3,7	8,5		

107 №4

филиал федерального государственного бюджетного учреждения "Федеральная кадастровая палата
Федеральной службы государственной регистрации, кадастра и картографии" по Пермскому краю

(полное наименование органа кадастрового учета)

КП.1

КАДАСТРОВЫЙ ПАСПОРТ

помещения

(выписка из государственного кадастра недвижимости)

Лист №	1	Всего листов:	2
--------	---	---------------	---

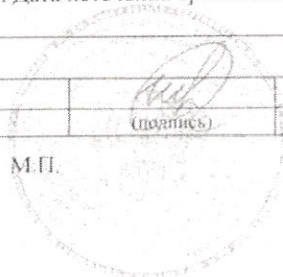
"07" сентября 2016 г. № 5900/201/16-665237	
Кадастровый номер:	59:01:4311072:1032
Номер кадастрового квартала:	59:01:4311072
Предыдущие номера:	59:01:4311071:234
Дата внесения номера в государственный кадастр недвижимости:	07.09.2016

Описание помещения:

1	Кадастровый номер здания (сооружения), в котором расположено помещение:	59:01:4311072:44
2	Этаж (этажи), на котором (которых) расположено помещение:	Подвал № -
3	Площадь помещения:	165.5
4	Адрес (описание местоположения):	Пермский край, г. Пермь, Мотовилихинский район, ул. Индустриализации, д. 6
5	Назначение:	Нежилое (жилое, нежилое)
6	Вид жилого помещения:	— (комната, квартира)
7	Кадастровый номер квартиры, в которой расположена комната:	—
8	Кадастровая стоимость (руб.):	4871287.28
9	Сведения о правах: —	
10	Особые отметки: —	
11	Сведения о включении в реестр объектов культурного наследия: —	
12	Сведения о кадастровых инженерах: Бочкарева Татьяна Геннадьевна. 59-12-530, ООО "Кадастрия", 15.08.2016 г.	
13	Дополнительные сведения:	
	13.1	Кадастровые номера объектов недвижимости, образованных с объектом недвижимости 59:01:4311072:1028, 59:01:4311072:1030, 59:01:4311072:1029, 59:01:4311072:1031
	13.2	Кадастровые номера объектов недвижимости, образованных из объекта недвижимости —
	13.3	Кадастровые номера объектов, подлежащих снятию с кадастрового учета 59:01:4311071:234
14	Характер сведений государственного кадастра недвижимости (статус записи о помещении): Сведения об объекте недвижимости имеют статус временные. Дата истечения временного характера сведений об объекте недвижимого имущества - 08.09.2021	

Инженер II категории		Г. А. Гильмуллина
(полное наименование должности)	(подпись)	(инициалы, фамилия)

М.П.

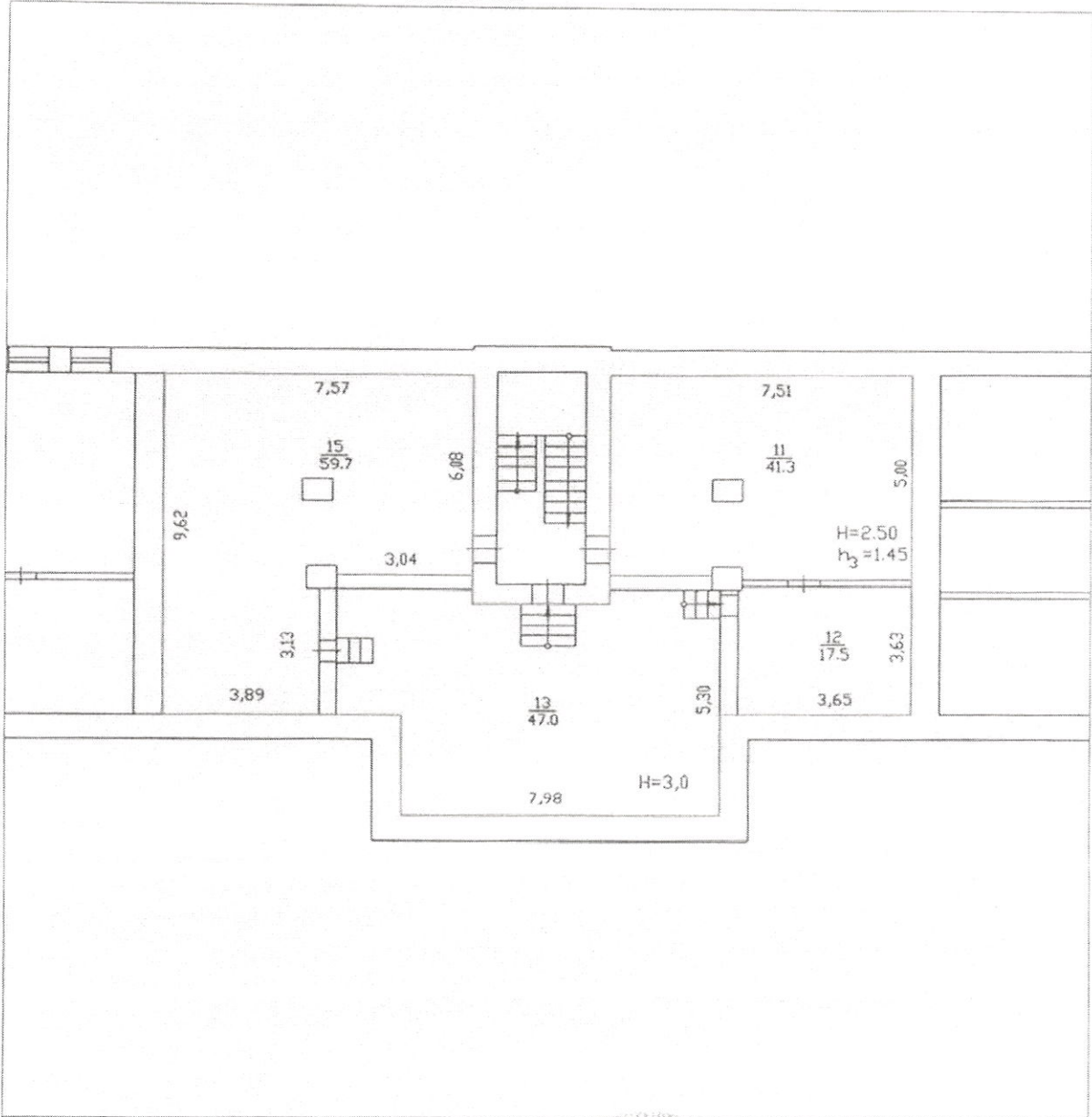


КАДАСТРОВЫЙ ПАСПОРТ
 помещения
 (выписка из государственного кадастра недвижимости)

Лист №	2	Всего листов:	2
--------	---	---------------	---

"07" сентября 2016 г. № 5900/201/16-665237	
Кадастровый номер:	59:01:4311072:1032

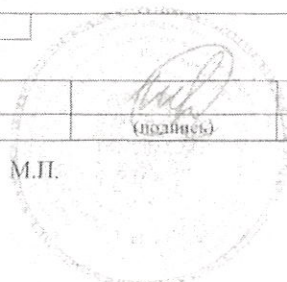
План расположения помещения на этаже Подвал № -:



Масштаб 1: 166

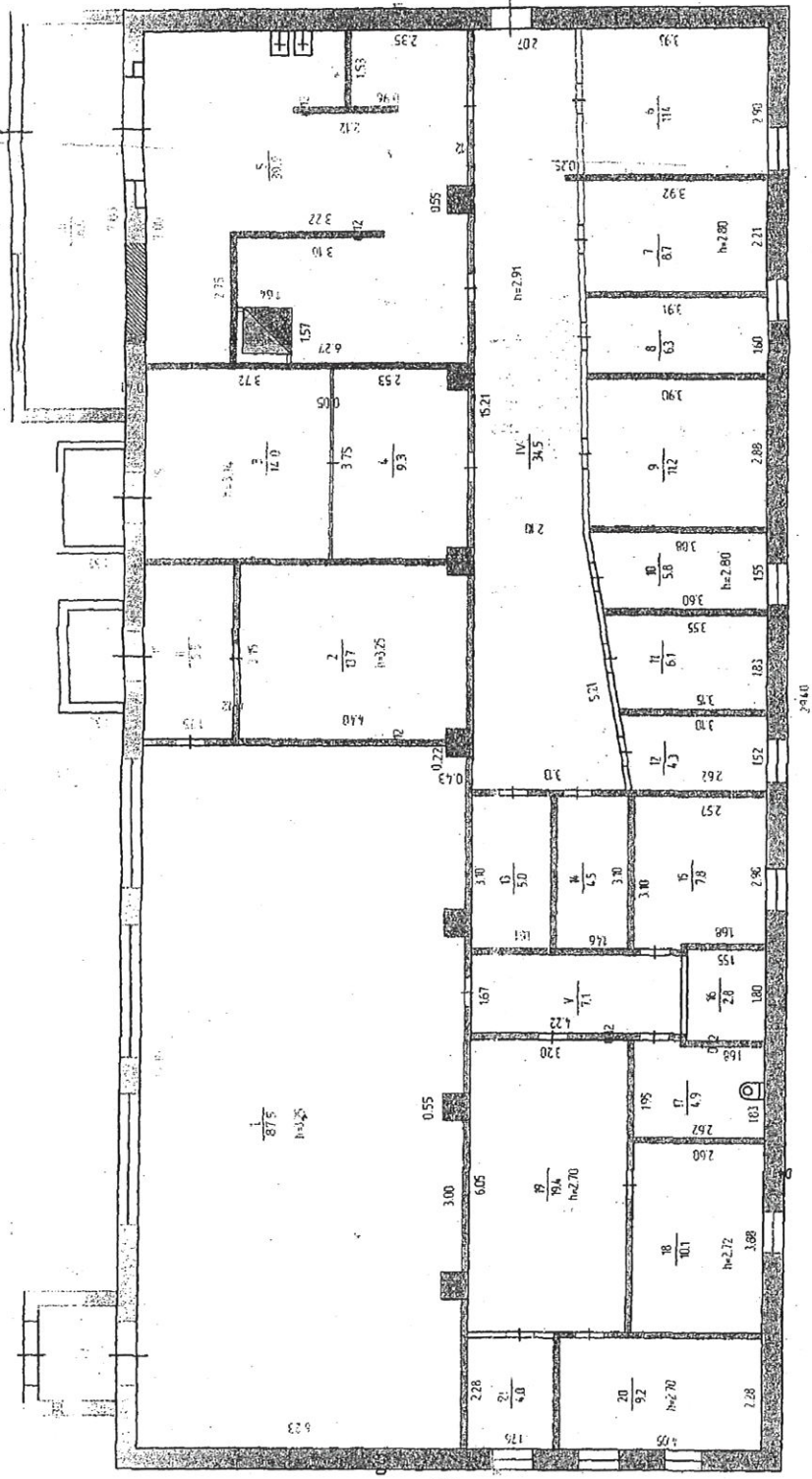
Инженер II категории (полное наименование должности)	 (подпись)	Г. А. Гильмуллина (инициалы, фамилия)
---	---	--

М.П.



105 N 6

План первого этажа



Лит. Б
И=5,67

Условные обозначения



Лист 2	Пермский филиал ФГУП "Ростехинформация"	Инд. номер 574-01-001-006200420
Дата 15.10.2004	Исполнитель Шабалин А.А.	М 1:100
15.10.2004	Техник Касьянов В.В.	Подпись
15.10.2004	Инженер Нарышкин П.Ю.	
	Мероприятие ПТО	
	г. Пермь, ул. Чистопольская, 31, лит. Б	
	План первого этажа здания по адресу:	
	Пермская область, г. Пермь, ул. Чистопольская, 31, лит. Б	

ЭКСПЛИКАЦИЯ

к поэтажному плану: Здания магазина
расположенного по адресу: Пермская область, город Пермь, улица Чистопольская, 31

Этажи (начиная с 1 этажа)	Литер по плану	Номер по плану строения (комнаты, кухни, коридора)	Назначение частей помещения: жилая комната, канцелярское помещение, классная комната, кухня, коридор и т. д.	Площадь по внутреннему обмеру кв. м, в том числе предназначенная под помещение				Итого (по квартире, этажу, строению)	Высота помещения по внутреннему обмеру
				прочие		складские			
				основная	вспомогательная	основная	вспомогательная		
1	2	3	4	5	6	7	8	9	10
1	Б	1	Торговый зал	87,5					3,25
		2	Помещение	13,7					3,25
		3	Помещение	14,0					3,14
		4	Помещение	9,3					3,14
		5	Помещение	39,9					3,14
		6	Кладовая	11,4					2,80
		7	Кладовая	8,7					2,80
		8	Кладовая	6,3					2,80
		9	Кладовая	11,2					2,80
		10	Кладовая	5,8					2,80
		11	Кладовая	6,1					2,80
		12	Кладовая	4,3					2,80
		13	Кладовая	5,0					2,72
		14	Кладовая	4,5					2,72
		15	Помещение	7,8					2,72
		16	Кладовая	2,8					2,72
		17	Уборная		4,9				2,72
		18	Помещение	10,1					2,72
		19	Помещение	19,4					2,72
		20	Помещение	9,2					2,70
		21	Электрощитовая		4,0				2,70
		I	Тамбур		3,1				
		II	Тамбур		5,5				
		III	Тамбур		16,0				
		IV	Коридор		34,5				2,91
		V	Коридор		7,1				2,72
			ИТОГО по 1 этажу:	277,0	75,1			352,1	
			ВСЕГО по зданию:	277,0	75,1			352,1	

Перечень документов, приложенных к карточке

№ п.п.	Наименование	Дата составления	Масштаб	Количество листов	Примечание
1	2	3	4	5	6
1	Ситуационный план здания магазина (Лист №1)	15.10.2004	1:1000	1	--
2	План первого этажа здания магазина (Лист №2)	15.10.2004	1:100	1	--

Отметки об обследованиях

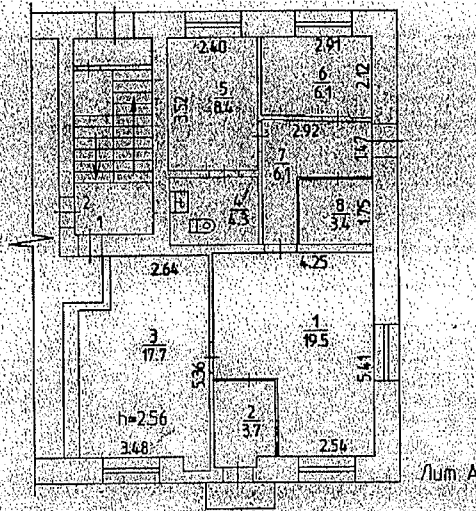
Дата обследования	Ф.И.О. Подпись исполнителя	Ф.И.О. Подпись проверяющего	Ф.И.О. Подпись начальника ПТО
15.10.2004г.	Шабалин А.А.	Касьянов В.В.	Маршова Ю.С.

Район Индустриальный кв. N 879

ПЛАН

помещения, находящегося в городе Перми
по ул. 2-я Гамовская N 23

I ЭТАЖ



Масштаб 1:200 '12' 09 2008 Исполнитель Вережкина Е.Г.

V. Экспликация нежилого помещения

расположенному в: **г.Пермь район: Индустриальный**
улица: 2-я Гамовская дом: 23

Дата записи	Литера по плану	Этаж	Номер помещения	Номер по плану	Назначение помещений	учрежденческая		Высота помещения по внутр. обмеру	Площадь помещения общего пользования	Прочая площадь лестниц	Самовольно возведенная или переоборудованная площадь	
						общая площадь	из нее					
							основная					подсобная
12.09.2008	А	1		1	кабинет	19,5	19,5		2,58			
				2	тамбур	3,7		3,7				
				3	кабинет	17,7	17,7					
				4	сан.узел	4,3		4,3				
				5	кабинет	8,4	8,4					
				6	кабинет	6,1	6,1					
				7	коридор	6,1		6,1				
				8	кабинет	3,4	3,4					
Итого:						69,2	55,1	14,1				

Примечание: Площадь изменилась в результате возведения и демонтажа перегородок в пом. №4, 5, 7, 8

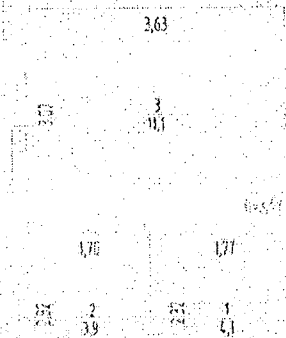
Электричество

22

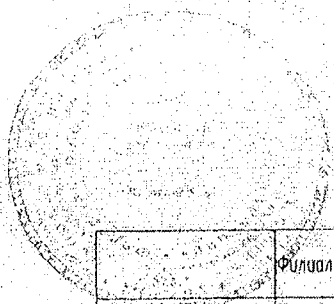
69,2

План нежилых помещений

КОПИЯ



Лит. А



Федеральное бюро технического регулирования
 Федеральное агентство по техническому регулированию и метрологии
 125080, Москва, Мясницкая ул., д. 26

Лист 1	Филиал ФГУП "Ростехнадзоризация-Федеральное БТИ" по Пермскому краю		Инв. номер 5468
	План нежилых помещений, расположенных по адресу: Пермский край, город Пермь, Мотовилихинский район, улица Горьковская, дом 50		М 1:200
		Лит. А	
Дата		Фамилия И.О.	Подпись
05.04.2012	Выполнил	Зиневич А.К.	<i>[Signature]</i>
05.04.2012	Проверил	Асриян Р.Ш.	<i>[Signature]</i>
05.04.2012	Начальник отделения №6	Асриян Р.Ш.	<i>[Signature]</i>

КОПИЯ

V. ВЫПИСКА ИЗ ПАСПОРТА НА ДОМОВЛАДЕНИЕ

Литера по плану	Наименование	По наружному обмеру			Характеристика конструктивных элементов				
		длина, м	ширина, м	площадь, кв. м	фундамент	стены	перекрытия	крыша	полы
1	2	3	4	5	6	7	8	9	10
А	Нежилые помещения	--	--	24,4	Бетонный	Кирпичные	Железобетонные	Металлическая	Дощатые, линолеум

* - площадь указана по экспликации

VI. НАЗНАЧЕНИЕ, ТЕХНИЧЕСКОЕ СОСТОЯНИЕ И СТОИМОСТЬ ЗДАНИЙ И СООРУЖЕНИЙ

Литера	Наименование строений и сооружений	Физический износ (%)	Действительная инвентаризационная стоимость (руб.) в ценах 1969 г.
1	2	3	4
А	Нежилые помещения	37	1474,04
Итого:			1474,04