

Филиал Федерального государственного учреждения "Федеральная кадастровая палата Федеральной службы государственной регистрации, кадастра и картографии" по Пермскому краю
полное наименование органа регистрации прав

Выписка из Единого государственного реестра недвижимости об объекте недвижимости

Сведения о характеристиках объекта недвижимости
На основании запроса от 05.06.2019, поступившего на рассмотрение 05.06.2019, сообщаем, что согласно записям Единого государственного реестра недвижимости:

Земельный участок		Раздел 1 Лист 1
вид объекта недвижимости		
Лист №1	Раздел 1	Всего листов раздела 1: 3
		Всего разделов: 7
		Всего листов выписки: 9
5 июня 2019г. № КУВИ-001/2019-12432008		
Кадастровый номер:	59:01:3219027:137	
Номер кадастрового квартала:	59:01:3219027	
Дата присвоения кадастрового номера:	15.06.2018	
Ранее присвоенный государственный учетный номер:	данные отсутствуют	
Адрес (местоположение):	Пермский край, г. Пермь, Мотовилихинский р-н, ул. Сосьвинская	
Площадь, м2:	456 +/- 7	
Кадастровая стоимость, руб.:	2072570.16	
Кадастровые номера расположенных в пределах земельного участка объектов недвижимости:	59:01:0000000:18003	
Кадастровые номера объектов недвижимости, из которых образован объект недвижимости:	данные отсутствуют	
Кадастровые номера образованных объектов недвижимости:	данные отсутствуют	
Категория земель:	Земли населенных пунктов	
Виды разрешенного использования:	индивидуальное жилищное строительство	
Сведения о кадастровом инженере:	32459, образованием земельного участка из земель, находящихся в государственной или муниципальной собственности, расположенного по адресу: Пермский край, Пермский край, Мотовилихинский р-н, Сосьвинская ул. СЭД-22-01-20.3-162, 2016-03-18	
Сведения о лесах, водных объектах и об иных природных объектах, расположенных в пределах земельного участка:	данные отсутствуют	
Сведения о том, что земельный участок полностью или частично расположен в границах зоны с особыми условиями использования территории или территории объекта культурного наследия:	Земельный участок полностью (частично) расположен в границах: 59:01-6.4718, 59:32-6.553	
Сведения о том, что земельный участок расположен в границах особой экономической зоны, территории опережающего социально-экономического развития, зоны территориального развития в Российской Федерации, игорной зоны:	данные отсутствуют	

полное наименование должности	подпись	инициалы, фамилия
		М.П.

Земельный участок		
вид объекта недвижимости		
Лист №2 Раздел 1	Всего листов раздела 1: 3	Всего разделов: 7
5 июня 2019г. № КУВИ-001/2019-12432008		Всего листов выписки: 9
Кадастровый номер: 59:01:3219027:137		
Сведения о том, что земельный участок расположен в границах особо охраняемой природной территории, охотничьих угодий, лесничеств, лесопарков:	данные отсутствуют	
Сведения о результатах проведения государственного земельного надзора:	данные отсутствуют	
Сведения о расположении земельного участка в границах территории, в отношении которой утвержден проект межевания территории:	данные отсутствуют	
Условный номер земельного участка:	данные отсутствуют	
Сведения о принятии акта и (или) заключении договора, предусматривающих предоставление в соответствии с земельным законодательством исполнительным органом государственного органа власти или органом местного самоуправления, находящегося в государственной или муниципальной собственности земельного участка для строительства наемного дома социального использования или наемного дома коммерческого использования:	данные отсутствуют	
Сведения о том, что земельный участок или земельные участки образованы на основании решения об изъятии земельного участка и (или) расположенного на нем объекта недвижимости для государственных или муниципальных нужд:	данные отсутствуют	
Сведения о том, что земельный участок образован из земель или земельного участка, государственная собственность на которые не разграничена:	Земельный участок образован из земель или земельного участка, государственная собственность на которые не разграничена. В соответствии с Федеральным законом от 25 октября 2001 г. № 137-ФЗ "О введении в действие Земельного кодекса Российской Федерации" орган Администрации города Перми уполномочен на распоряжение таким земельным участком.	
Сведения о наличии земельного спора о местоположении границ земельных участков:	данные отсутствуют	
Статус записи об объекте недвижимости:	Сведения об объекте недвижимости имеют статус "актуальные"	
Особые отметки:	Сведения об ограничениях права на объект недвижимости, обременениях данного объекта, не зарегистрированных в реестре прав, ограничений прав и обременений недвижимого имущества: Вид ограничения (обременения): Ограничения прав на земельный участок, предусмотренные статьями 56, 56.1 Земельного кодекса Российской Федерации; Срок действия: с 15.06.2018; Реквизиты документа-основания: Постановление "О порядке установления охранных зон объектов электросетевого хозяйства и особых условий использования земельных участков, расположенных в границах таких зон" от 24.02.2009 № 160 выдан: Правительство Российской Федерации. Земельный участок подлежит снятию с государственного кадастрового учета по истечении пяти лет со дня его государственного кадастрового учета, если на него не будут зарегистрированы права.	
полное наименование должности	подпись	инициалы, фамилия
		М.П.

Земельный участок			
вид объекта недвижимости			
Лист №3	Раздел 1	Всего листов раздела 1: 3	Всего разделов: 7
5 июня 2019г. № КУВИ-001/2019-12432008		Всего листов выписки: 9	
Кадастровый номер: 59:01:3219027:137			
Получатель выписки: ДГА администрации города Перми			

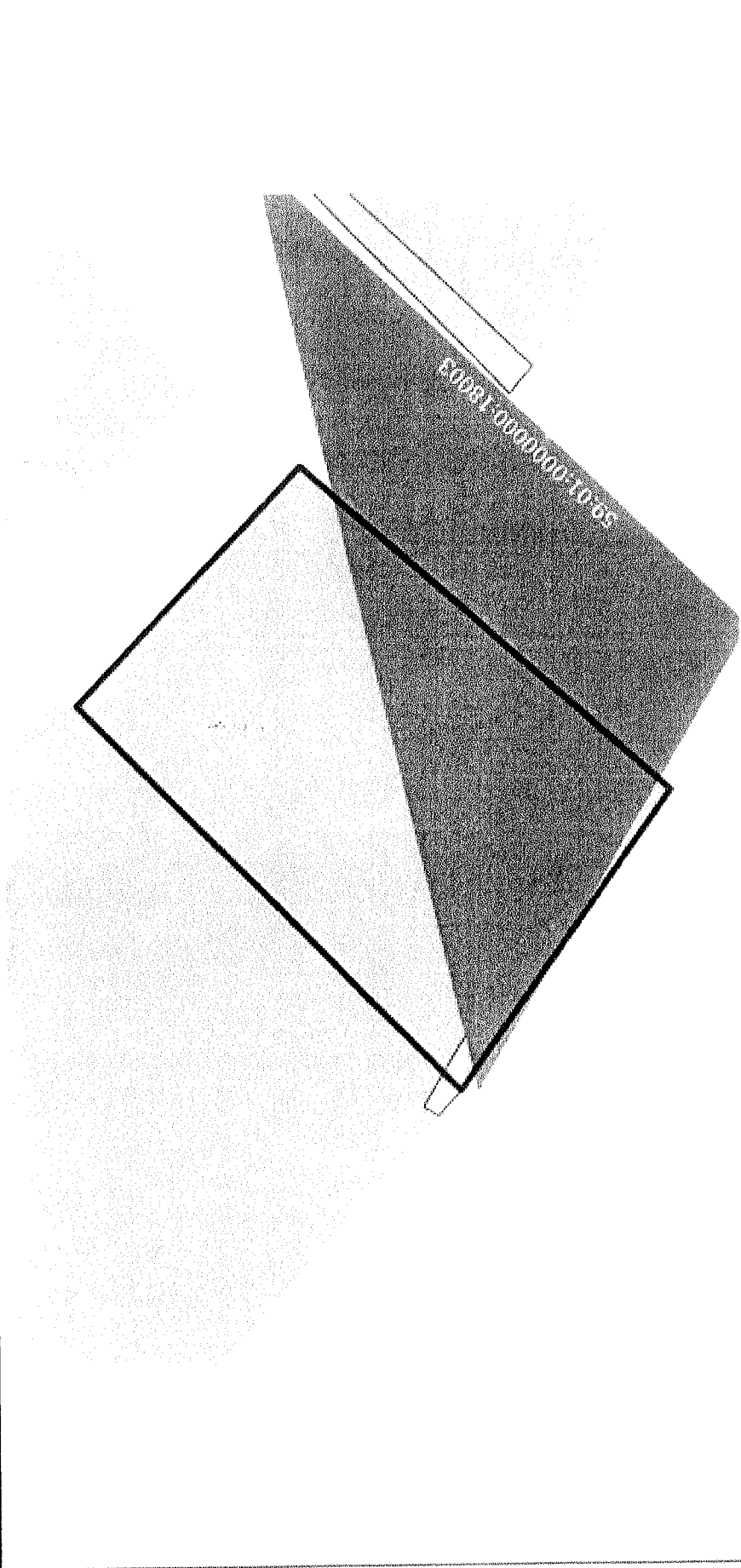
ПОЛНОЕ НАИМЕНОВАНИЕ ДОЛЖНОСТИ	ПОДПИСЬ	ИНИЦИАЛЫ, ФАМИЛИЯ
-------------------------------	---------	-------------------

М.П.

Выписка из Единого государственного реестра недвижимости об объекте недвижимости
 Описание местоположения земельного участка

Земельный участок			
вид объекта недвижимости			
Лист №1	Раздел 3	Всего листов раздела 3: 1	Всего разделов: 7
5 июня 2019г. № КУВИ-001/2019-12432008		Всего листов выписки: 9	
Кадастровый номер:		59:01:3219027:137	

План (чертеж, схема) земельного участка



Масштаб 1:300

Условные обозначения:

полное наименование должности	подпись	инициалы, фамилия
-------------------------------	---------	-------------------

М.П.

Выписка из Единого государственного реестра недвижимости об объекте недвижимости
Описание местоположения земельного участка

Земельный участок	
вид объекта недвижимости	
Лист №1 Раздел 3.1	Всего листов раздела 3.1: 1
Всего листов выписки: 9	
5 июня 2019г. № КУВИ-001/2019-12432008	
Кадастровый номер: 59:01:3219027:137	

№ п/п	Номер точки		Дирекционный угол	Горизонтальное проложение, м	Описание местоположения границ земельного участка		Сведения об адресах правообладателей смежных земельных участков
	начальная ая	конечная ая			Описание закрепления на местности	Кадастровые номера смежных участков	
1	2	3	4	5	6	7	8
1	1.1.1	1.1.2	133°7.9'	16.48	данные отсутствуют	данные отсутствуют	данные отсутствуют
2	1.1.2	1.1.3	221°41.7'	24.9	данные отсутствуют	данные отсутствуют	данные отсутствуют
3	1.1.3	1.1.4	305°20.0'	18.57	данные отсутствуют	данные отсутствуют	данные отсутствуют
4	1.1.4	1.1.1	45°49.6'	27.44	данные отсутствуют	59:01:3219027:5	адрес отсутствует

ПОЛНОЕ НАИМЕНОВАНИЕ ДОЛЖНОСТИ	ПОДПИСЬ	ИНЦИАЛЫ, ФАМИЛИЯ
		М.П.

Выписка из Единого государственного реестра недвижимости об объекте недвижимости
 Описание местоположения земельного участка

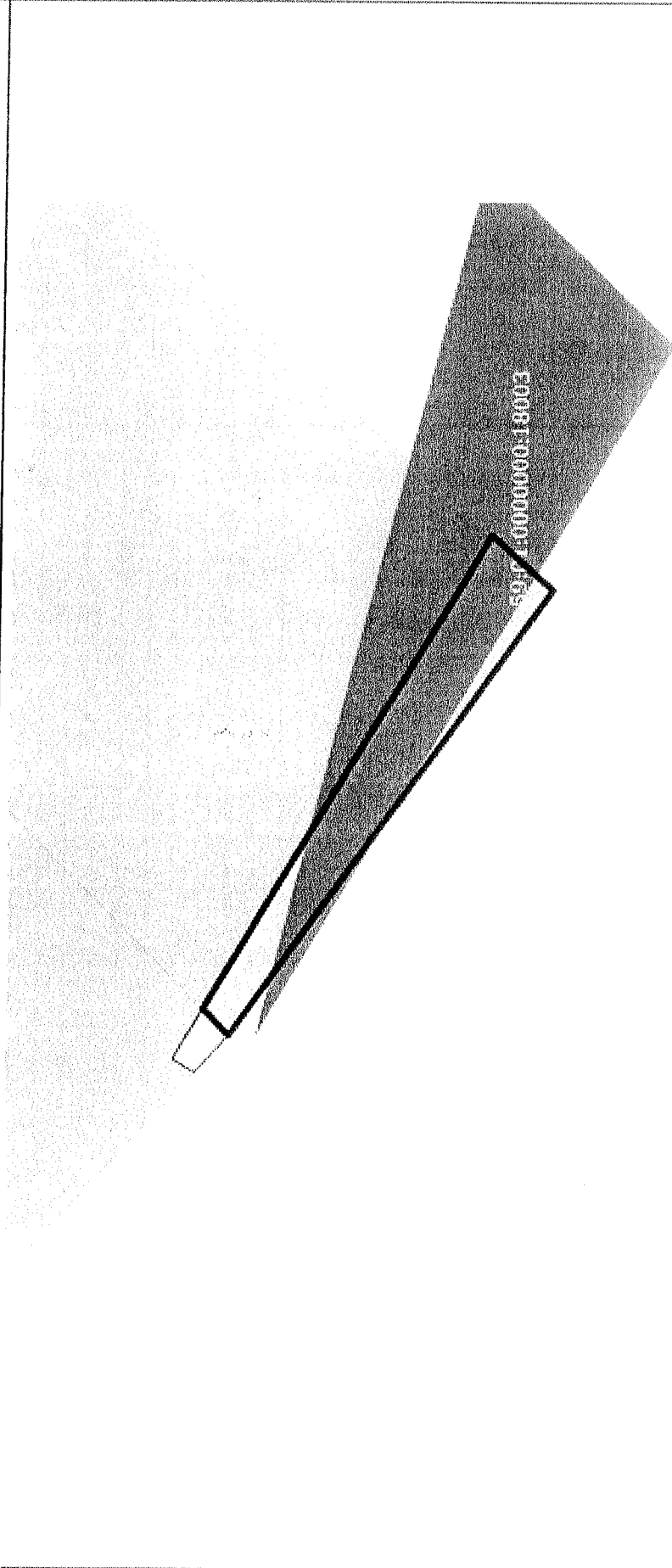
Земельный участок			
вид объекта недвижимости			
Лист №1	Раздел 3.2	Всего листов раздела 3.2: 1	Всего разделов: 7
5 июня 2019г. № КУВИ-001/2019-12432008		Всего листов выписки: 9	
Кадастровый номер: 59:01:3219027:137			

Сведения о характерных точках границы земельного участка				
Система координат 59.2				
Номер точки	Координаты, м		Описание закрепления на местности	Средняя квадратичная погрешность определения координат характерных точек границ земельного участка, м
	X	Y		
1	2	3	4	5
1	522141.25	2234125.45	Нет закрепления	0.1
2	522129.98	2234137.48	Нет закрепления	0.1
3	522111.39	2234120.92	Нет закрепления	0.1
4	522122.13	2234105.77	Нет закрепления	0.1
1	522141.25	2234125.45	Нет закрепления	0.1

полное наименование должности	подпись	инициалы, фамилия
-------------------------------	---------	-------------------

М.П.

Выписка из Единого государственного реестра недвижимости об объекте недвижимости
Сведения о частях земельного участка

Земельный участок			
вид объекта недвижимости			
Лист №1 Раздел 4	Всего листов раздела 4: 1	Всего разделов: 7	Всего листов выписки: 9
5 июня 2019г. № КУВИ-001/2019-12432008			
Кадастровый номер: 59:01:3219027:137			
План (чертеж, схема) части земельного участка		Учетный номер части: 1	
			
Масштаб 1:200		Условные обозначения:	

ПОЛНОЕ НАИМЕНОВАНИЕ ДОЛЖНОСТИ	ПОДПИСЬ	ИНИЦИАЛЫ, ФАМИЛИЯ
-------------------------------	---------	-------------------

М.П.

Выписка из Единого государственного реестра недвижимости об объекте недвижимости
Сведения о частях земельного участка

Земельный участок			
вид объекта недвижимости			
Лист №1 Раздел 4.1	Всего листов раздела 4.1: 1	Всего разделов: 7	Всего листов выписки: 9
5 июня 2019г. № КУВИ-001/2019-12432008			
Кадастровый номер: 59:01:3219027:137			
Учетный номер части	Площадь, м2	Содержание ограничения в использовании или ограничения права на объект недвижимости или обременения объекта недвижимости	
1	2	3	
1	36.98	59:01-6.4718	

ПОЛНОЕ НАИМЕНОВАНИЕ ДОЛЖНОСТИ	ПОДПИСЬ	ИНИЦИАЛЫ, ФАМИЛИЯ
-------------------------------	---------	-------------------

М.П.

Выписка из Единого государственного реестра недвижимости об объекте недвижимости
Сведения о частях земельного участка

Земельный участок		
Лист №1	Раздел 4.2	Вид объекта недвижимости
5 июня 2019г. № КУВИ-001/2019-12432008	Всего листов раздела 4.2: 1	Всего разделов: 7
Кадастровый номер:	59:01:3219027:137	
Всего листов выписки: 9		

Сведения о характерных точках границы части (частей) земельного участка
Учетный номер части: 1

Номер точки	Координаты, м		Описание закрепления на местности	Средняя квадратичная погрешность определения координат характерных точек границ земельного участка, м
	X	Y		
1	2	3	4	5
1	522113.47	2234122.77	-	-
2	522111.39	2234120.92	-	-
3	522122.13	2234105.77	-	-
4	522123	2234106.67	-	-
1	522113.47	2234122.77	-	-

полное наименование должности	подпись	инициалы, фамилия
		М.П.

Федеральная служба государственной
регистрации, кадастра и картографии

Заявителю (Департамент земельных
отношений администрации города
Перми)

Уведомление об отсутствии в Едином
государственном реестре недвижимости
запрашиваемых сведений

14 июня 2019г.

№КУВИ-001/2019-13108393

На основании запроса от 13.06.2019,
поступившего на рассмотрение 13.06.2019,
в соответствии с частью 12 статьи 62 Федерального закона от 13 июля 2015 г. N 218-ФЗ "О
государственной регистрации недвижимости" уведомляем, что в Едином государственном
реестре недвижимости отсутствует запрошенная Вами информация.

1	Вид запрашиваемой информации:	выписка из ЕГРН об объекте недвижимости
2	Содержание запроса:	Вид объекта недвижимости: Здание. Описание объекта недвижимости: адрес: г. Пермь, Мотовилихинский район, ул. 2-я Сосьвинская, 1; дополнительная информация: назначение: Жилой дом.
3	Причины направления уведомления:	отсутствие в ЕГРН сведений об объекте недвижимости

Учреждения юстиции по государственной регистрации прав на недвижимое имущество и сделок с ним, правопреемниками которых являются соответствующие управления Росреестра, приступили к проведению государственной регистрации прав на недвижимое имущество и сделок с ним с дат, указанных на официальном сайте Росреестра в информационно-телекоммуникационной сети "Интернет".

полное наименование должности	подпись	инициалы, фамилия

М.П.

Федеральная служба государственной
регистрации, кадастра и картографии

Заявителю (Департамент земельных
отношений администрации города
Перми)

Уведомление об отсутствии в Едином
государственном реестре недвижимости
запрашиваемых сведений

14 июня 2019г.

№КУВИ-001/2019-13108316

На основании запроса от 13.06.2019,
поступившего на рассмотрение 13.06.2019,
в соответствии с частью 12 статьи 62 Федерального закона от 13 июля 2015 г. N 218-ФЗ "О
государственной регистрации недвижимости" уведомляем, что в Едином государственном
реестре недвижимости отсутствует запрошенная Вами информация.

1	Вид запрашиваемой информации:	выписка из ЕГРН об объекте недвижимости
2	Содержание запроса:	Вид объекта недвижимости: Здание. Описание объекта недвижимости: адрес: г. Пермь, Мотовилихинский район, ул. 2-я Сосьвинская, 1; дополнительная информация: назначение: Нежилое здание.
3	Причины направления уведомления:	отсутствие в ЕГРН сведений об объекте недвижимости

Учреждения юстиции по государственной регистрации прав на недвижимое имущество и сделок с ним, правопреемниками которых являются соответствующие управления Росреестра, приступили к проведению государственной регистрации прав на недвижимое имущество и сделок с ним с дат, указанных на официальном сайте Росреестра в информационно-телекоммуникационной сети "Интернет".

полное наименование должности	подпись	инициалы, фамилия

М.П.

Федеральная служба государственной
регистрации, кадастра и картографии

Заявителю (Департамент земельных
отношений администрации города
Перми)

Уведомление об отсутствии в Едином
государственном реестре недвижимости
запрашиваемых сведений

14 июня 2019г.

№КУВИ-001/2019-13108331

На основании запроса от 13.06.2019,
поступившего на рассмотрение 13.06.2019,
в соответствии с частью 12 статьи 62 Федерального закона от 13 июля 2015 г. N 218-ФЗ "О
государственной регистрации недвижимости" уведомляем, что в Едином государственном
реестре недвижимости отсутствует запрошенная Вами информация.

1	Вид запрашиваемой информации:	выписка из ЕГРН об объекте недвижимости
2	Содержание запроса:	Вид объекта недвижимости: Объект незавершённого строительства. Описание объекта недвижимости: адрес: г. Пермь, Мотовилихинский район, ул. 2-я Сосьвинская, 1.
3	Причины направления уведомления:	отсутствие в ЕГРН сведений об объекте недвижимости

Учреждения юстиции по государственной регистрации прав на недвижимое имущество и сделок с ним, правопреемниками которых являются соответствующие управления Росреестра, приступили к проведению государственной регистрации прав на недвижимое имущество и сделок с ним с дат, указанных на официальном сайте Росреестра в информационно-телекоммуникационной сети "Интернет".

полное наименование должности	подпись	инициалы, фамилия

М.П.



АДМИНИСТРАЦИЯ ГОРОДА ПЕРМИ
РАСПОРЯЖЕНИЕ
НАЧАЛЬНИКА ДЕПАРТАМЕНТА ГРАДОСТРОИТЕЛЬСТВА
И АРХИТЕКТУРЫ

19.11.2018

№ СЭ/1-059-22-01-03-852

О присвоении адресов объектам
адресации

В соответствии с постановлениями Правительства Российской Федерации от 19 ноября 2014 г. № 1221 «Об утверждении Правил присвоения, изменения и аннулирования адресов», от 22 мая 2015 г. № 492 «О составе сведений об адресах, размещаемых в государственном адресном реестре, порядке межведомственного информационного взаимодействия при ведении государственного адресного реестра, о внесении изменений и признании утратившими силу некоторых актов правительства Российской Федерации», решением Пермской городской Думы от 27 сентября 2011 г. № 193 «О создании департамента градостроительства и архитектуры администрации города Перми», постановлением администрации города Перми от 06 апреля 2009 г. № 191 «Об адресном реестре города Перми»:

1. Жилому 2-этажному дому с кадастровым номером 59:01:4211265:201 площадью 94 кв. м в Мотовилихинском районе присвоен адрес: Российская Федерация, Пермский край, Пермский городской округ, г. Пермь, ул. Партизанская, д. 67.

Жилому 1-этажному дому с кадастровым номером 59:01:4019083:160 площадью 36,5 кв. м в Мотовилихинском районе присвоен адрес: Российская Федерация, Пермский край, Пермский городской округ, г. Пермь, ул. Пановой, д. 20.

Жилому 2-этажному дому с кадастровым номером 59:01:3919213:160 площадью 155,2 кв. м в Мотовилихинском районе присвоен адрес: Российская Федерация, Пермский край, Пермский городской округ, г. Пермь, ул. Степная, д. 1.

Земельному участку с кадастровым номером 59:01:3919034:129 площадью 486 кв. м в Мотовилихинском районе присвоен адрес: Российская Федерация, Пермский край, Пермский городской округ, г. Пермь, ул. Златоустовская, 3а.

Жилому 3-этажному дому с кадастровым номером 59:01:3919034:128 площадью 182 кв. м в Мотовилихинском районе, расположенному в границах земельного участка с кадастровым номером 59:01:3919034:129, присвоен адрес: Российская Федерация, Пермский край, Пермский городской округ, г. Пермь, ул. Златоустовская, д. 3а.

Земельному участку с кадастровым номером 59:01:4311105:53 площадью 450 кв. м в Мотовилихинском районе присвоен адрес: Российская Федерация, Пермский край, Пермский городской округ, г. Пермь, ул. Балканская, 646.

Индивидуальному жилому дому в Мотовилихинском районе, расположенному в границах земельного участка с кадастровым номером 59:01:4311105:53, присвоен адрес: Российская Федерация, Пермский край, Пермский городской округ, г. Пермь, ул. Балканская, д. 646.

Земельному участку с кадастровым номером 59:01:4019080:3 площадью 1957 кв. м в Мотовилихинском районе присвоен адрес: Российская Федерация, Пермский край, Пермский городской округ, г. Пермь, ул. Спортивная, 21.

Жилому 2-этажному дому с кадастровым номером 59:01:4019080:8 площадью 233,5 кв. м в Мотовилихинском районе, расположенному в границах земельного участка с кадастровым номером 59:01:4019080:3, присвоен адрес: Российская Федерация, Пермский край, Пермский городской округ, г. Пермь, ул. Спортивная, д. 21.

Земельному участку с кадастровым номером 59:01:3211551:133 площадью 966 кв. м в Мотовилихинском районе присвоен адрес: Российская Федерация, Пермский край, Пермский городской округ, г. Пермь, ул. 8-я Линия, 59.

Земельному участку с кадастровым номером 59:01:4011350:162 площадью 424 кв. м в Мотовилихинском районе присвоен адрес: Российская Федерация, Пермский край, Пермский городской округ, г. Пермь, ул. Красных зорь, 20.

Земельному участку с кадастровым номером 59:01:4011350:163 площадью 396 кв. м в Мотовилихинском районе присвоен адрес: Российская Федерация, Пермский край, Пермский городской округ, г. Пермь, ул. Красных зорь, 20/1.

Земельному участку с кадастровым номером 59:01:3911361:124 площадью 474 кв. м в Мотовилихинском районе присвоен адрес: Российская Федерация, Пермский край, Пермский городской округ, г. Пермь, ул. Пороховая, 26.

Земельному участку с кадастровым номером 59:01:3911361:125 площадью 474 кв. м в Мотовилихинском районе присвоен адрес: Российская Федерация, Пермский край, Пермский городской округ, г. Пермь, ул. Пороховая, 2в.

Земельному участку с кадастровым номером 59:01:3219026:38 площадью 660 кв. м в Мотовилихинском районе присвоен адрес: Российская Федерация, Пермский край, Пермский городской округ, г. Пермь, ул. 2-я Сосьвинская, 40.

Земельному участку с кадастровым номером 59:01:4211157:21 площадью 753 кв. м в Мотовилихинском районе присвоен адрес: Российская Федерация, Пермский край, Пермский городской округ, г. Пермь, ул. Изотовская, 27.

Земельному участку с кадастровым номером 59:01:4211162:71 площадью 451 кв. м в Мотовилихинском районе присвоен адрес: Российская Федерация, Пермский край, Пермский городской округ, г. Пермь, ул. Сельскохозяйственная, 50б.

Земельному участку с кадастровым номером 59:01:3919034:130 площадью 790 кв. м в Мотовилихинском районе присвоен адрес: Российская Федерация, Пермский край, Пермский городской округ, г. Пермь, ул. Златоустовская, 3.

Земельному участку с кадастровым номером 59:01:4011349:148 площадью 1367 кв. м в Мотовилихинском районе присвоен адрес: Российская Федерация, Пермский край, Пермский городской округ, г. Пермь, ул. Кантонской Коммуны, 31.

Земельному участку с кадастровым номером 59:01:4211163:155 площадью 700 кв. м в Мотовилихинском районе присвоен адрес: Российская Федерация, Пермский край, Пермский городской округ, г. Пермь, ул. Нагорная, 102б.

Земельному участку с кадастровым номером 59:01:4211163:154 площадью 500 кв. м в Мотовилихинском районе присвоен адрес: Российская Федерация, Пермский край, Пермский городской округ, г. Пермь, ул. Нагорная, 102в.

Земельному участку с кадастровым номером 59:01:3219027:137 площадью 456 кв. м в Мотовилихинском районе присвоен адрес: Российская Федерация, Пермский край, Пермский городской округ, г. Пермь, ул. 2-я Сосьвинская, 1.

Земельному участку с кадастровым номером 59:01:4219248:2310 площадью 600 кв. м в Мотовилихинском районе присвоен адрес: Российская Федерация, Пермский край, Пермский городской округ, г. Пермь, ул. Голдинская, 10а.

Земельному участку с кадастровым номером 59:01:3911386:202 площадью 600 кв. м в Мотовилихинском районе присвоен адрес: Российская Федерация, Пермский край, Пермский городской округ, г. Пермь, ул. Труда, 3б.

Земельному участку с кадастровым номером 59:01:3911386:203 площадью 755 кв. м в Мотовилихинском районе присвоен адрес: Российская Федерация, Пермский край, Пермский городской округ, г. Пермь, ул. Труда, 3ба.

Земельному участку с кадастровым номером 59:01:4219248:91 площадью 1312 кв. м в Мотовилихинском районе присвоен адрес: Российская Федерация, Пермский край, Пермский городской округ, г. Пермь, ул. Сакко и Ванцетти, 144.

2. Местоположение объектов адресации указано согласно приложениям 1, 2, 3, 4, 5 к настоящему распоряжению.

3. Отделу ведения адресного реестра в течение 3 рабочих дней со дня вступления в силу настоящего распоряжения внести настоящее распоряжение в государственный адресный реестр.

4. Настоящее распоряжение вступает в силу со дня подписания.

5. Контроль за исполнением настоящего распоряжения возложить на заместителя начальника департамента градостроительства и архитектуры администрации города Перми Сюткина В.Г.

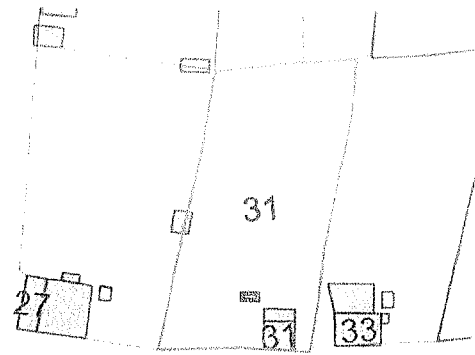
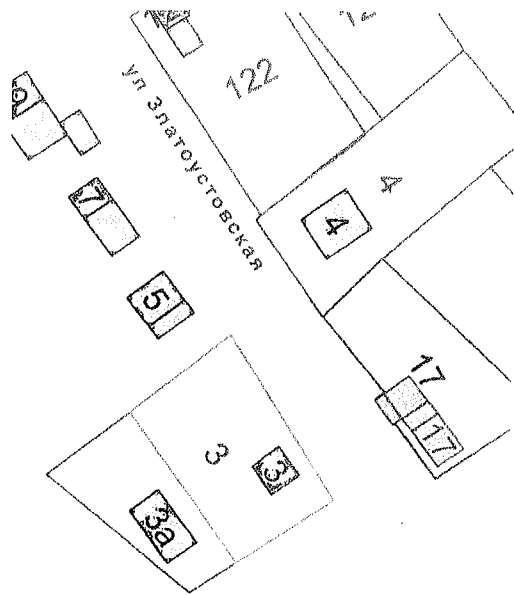


М.В. Норова

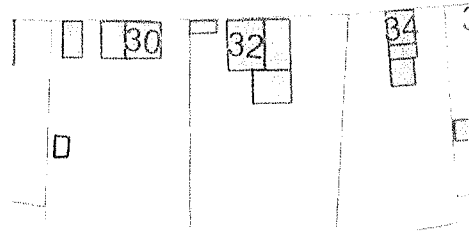
7

Приложение 4
к распоряжению начальника
департамента градостроительства
и архитектуры администрации
города Перми
от 19.11.2018
№ СЭД-059-22-01-03-852

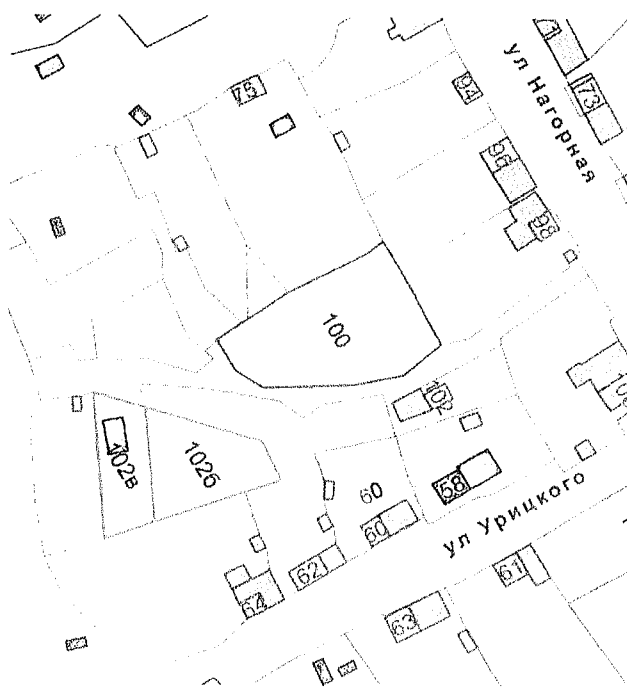
Схемы местоположения объектов адресации



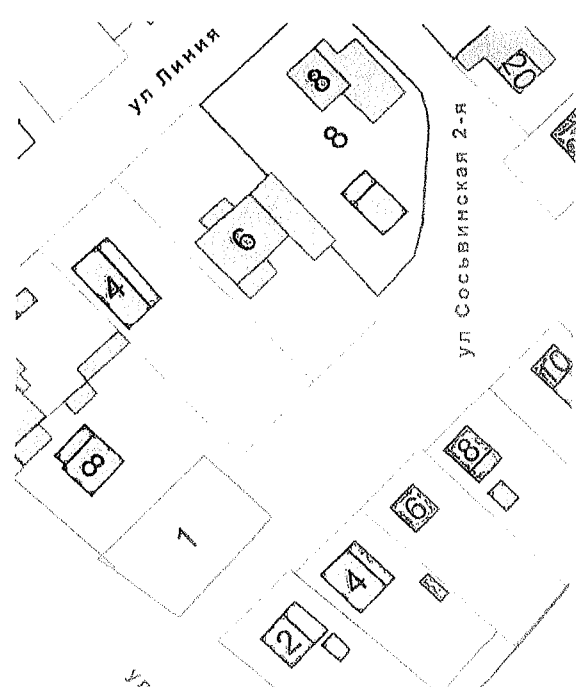
ул Кантонской Коммуны



М 1:1000



М 1:1500



М 1:1000

Градостроительный план земельного участка

R U 9 0 3 0 3 0 0 0 - 1 8 1 6 0 2

Градостроительный план земельного участка подготовлен на основании
заявления № 059-22-01-37/1 - 75 от 19.06.2018

Департамент земельных отношений администрации г. Перми

(реквизиты заявления правообладателя земельного участка с указанием ф.и.о.
заявителя - физического лица, либо реквизиты заявления и наименование
заявителя - юридического лица о выдаче градостроительного плана земельного
участка)

Местонахождение земельного участка

Пермский край

(субъект Российской Федерации)

г. Пермь, Мотовилихинский район, ул. 2-я Сосьвинская, 1

(муниципальный район или городской округ)

(поселение)

Описание границ земельного участка:

Обозначение (номер) характерной точки	Перечень координат характерных точек в системе координат, используемой для ведения Единого государственного реестра недвижимости	
	X	Y
1	522141.25	2234125.45
2	522129.98	2234137.48
3	522111.39	2234120.92
4	522122.13	2234105.77

Кадастровый номер земельного участка (при наличии)

59:01:3219027:137

Площадь земельного участка

456 кв.м

Информация о расположенных в границах земельного участка объектах капитального строительства

В границах земельного участка расположены объекты капитального строительства. Количество объектов 1 единиц(ы). Объекты отображаются на чертеже(ах) градостроительного плана под порядковыми номерами. Описание объектов капитального строительства приводится в подразделе 3.1 "Объекты капитального строительства"

Информация о границах зоны планируемого размещения объекта капитального строительства в соответствии с утвержденным проектом планировки территории (при наличии)

Обозначение (номер) характерной точки	Перечень координат характерных точек в системе координат, используемой для ведения Единого государственного реестра недвижимости	
	X	Y
-	-	-

Реквизиты проекта планировки территории и (или) проекта межевания территории в случае, если земельный участок расположен в границах территории, в отношении которой утверждены проект планировки территории и (или) проект межевания территории

Постановление администрации города Перми №537 от 13.09.2012;
Постановление администрации города Перми №9 от 10.01.2018;
Постановление администрации города Перми №1159 от 23.12.2016

(указывается в случае, если земельный участок расположен в границах территории в отношении которой утверждены проект планировки территории и (или) проект межевания территории)

Градостроительный план подготовлен Сюткиным В.Г., заместителем начальника департамента, департамент градостроительства и архитектуры администрации г. Перми

(ф.и.о., должность уполномоченного лица, наименование органа)



М.П.
(при наличии)

(подпись)

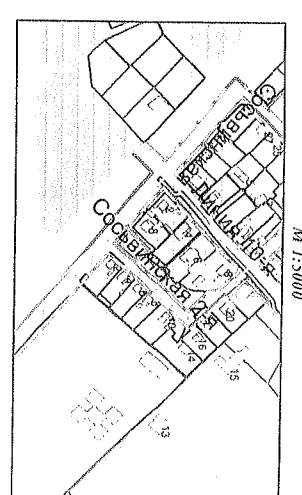
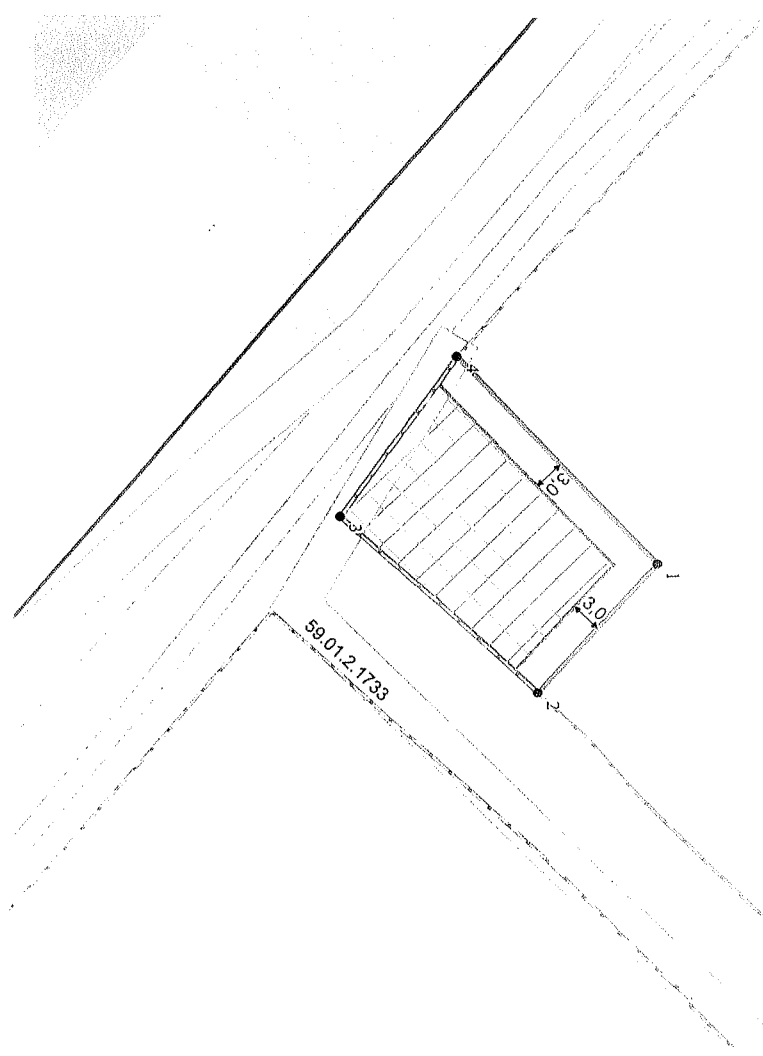
В.Г. Сюткин
(расшифровка подписи)

Дата выдачи

07.08.2018

(ДД.ММ.ГГ)

1. Чертеж градостроительного плана земельного участка



Ситуационный план расположения земельного участка
М 1:500

Условные обозначения

- ① Номер объекта капитального строительства
- Поворотные точки границы земельного участка
- ▭ Место допустимого размещения объекта капитального строительства
- ↔ Отступы от границ
- ▭ Граница земельного участка
- ▭ Линии регулирования застройки
- ▭ Красные линии
- ▭ Охранные зоны инженерных коммуникаций

№ п/п	Имя	Фамилия	Подпись	Дата	Подпись	Дата
1	Шурш А.В.	Шурш А.В.		08.18	Шурш А.В.	08.18
2	Шурш А.В.	Шурш А.В.		08.18	Шурш А.В.	08.18

Градостроительный план земельного участка		Стадия		Лист	Листов
Перевский край, г. Пермь, Мотовилихинский район, ул. 2-я Сосновская, 1		ГП		1	1
Градостроительный план земельного участка с код №59-01-3319027-137 площадью 736 кв.м		ГП		1	1
Чертеж градостроительного плана М 1:500		Департамент градостроительства и архитектуры Администрации г.Перми			

08.08.18
П.П. Шурш

1. Чертеж(и) градостроительного плана земельного участка

Чертеж(и) градостроительного плана земельного участка разработан(ы) на топографической основе в масштабе _____, выполненной _____

(дата, наименование организации, подготовившей топографическую основу)

Чертеж(и) градостроительного плана земельного участка разработан(ы)

02.08.2018, Департамент градостроительства и архитектуры администрации г. Перми

(дата, наименование организации)

2. Информация о градостроительном регламенте либо требованиях к назначению, параметрам и размещению объекта капитального строительства на земельном участке, на который действие градостроительного регламента не распространяется или для которого градостроительный регламент не устанавливается

Земельный участок расположен в территориальной зоне: Ж-3. Установлен градостроительный регламент

2.1. Реквизиты акта органа государственной власти субъекта Российской Федерации, органа местного самоуправления, содержащего градостроительный регламент либо реквизиты акта федерального органа государственной власти, органа государственной власти субъекта Российской Федерации, органа местного самоуправления, иной организации, определяющего в соответствии с федеральными законами порядок использования земельного участка, на который действие градостроительного регламента не распространяется или для которого градостроительный регламент не устанавливается

Решение Пермской городской Думы от 26.06.2007 № 143 "Об утверждении Правил землепользования и застройки города Перми"

2.2. Информация о видах разрешенного использования земельного участка основные виды разрешенного использования земельного участка:

Ж-3 Зона смешанной застройки индивидуальными жилыми домами, жилыми домами блокированной застройки и многоквартирными домами не выше 4 этажей

основные виды разрешенного использования земельного участка:

- многоквартирные жилые дома
- блокированная жилая застройка
- индивидуальное жилищное строительство
- отдельно стоящие и встроенно-пристроенные объекты капитального строительства не жилого назначения на нижних этажах
- детские сады, иные детские дошкольные учреждения
- общеобразовательные учреждения в отдельно стоящих объектах капитального строительства (школы, гимназии, прочие)
- жилищно-эксплуатационные и аварийно-диспетчерские службы
- детские площадки с элементами озеленения
- площадки для отдыха с элементами озеленения
- площадки для выгула собак с элементами озеленения
- спортивные площадки
- стоянки легковых автомобилей
- объекты почтовой связи
- аптеки
- объекты бытового обслуживания населения
- амбулаторно-поликлинические учреждения
- физкультурно-оздоровительные сооружения с ограничением по времени работы
- диспетчерский пункт электротранспорта

условно разрешенные виды использования земельного участка:

- интернаты для престарелых и инвалидов, дома ребенка, приюты, ночлежные дома

- школы-интернаты
- организации социальной защиты
- магазины (не более 400 кв. м)
- объекты общественного питания в отдельно стоящих зданиях
- отделения, участковые пункты полиции
- гаражи и автостоянки (отдельно стоящие надземные и подземные, боксового типа) с количеством автомобилей не более 50
- ЭП, РС, РП, ВНС, КНС, ЦТП, ТП, ГРУ
- антенны сотовой, радиорелейной и спутниковой связи
- культовые здания и сооружения, объекты, специально предназначенные для богослужений, молитвенных и религиозных собраний, религиозного почитания (паломничества)
- объекты благотворительного назначения религиозных организаций
- котельные для жилых и нежилых зданий при соблюдении требований технических регламентов, а также экологических, санитарно-гигиенических и противопожарных требований мощностью до 18,5 МВт включительно

вспомогательные виды использования земельного участка:

- зеленые насаждения
- гаражи на земельном участке индивидуального отдельно стоящего блокированного жилого дома на 1-2 легковых автомобиля
- гаражи и автостоянки встроенные, пристроенные (надземные и подземные) с количеством автомобилей не более 50
- хозяйственные постройки
- объекты наружного противопожарного водоснабжения (пожарные резервуары, водоемы)
- площадки для сбора мусора
- ЦТП, ТП, РП
- котельные мощностью до 3 МВт включительно

2.3. Предельные (минимальные и (или) максимальные) размеры земельного участка и предельные параметры разрешенного строительства, реконструкции объекта капитального строительства, установленные градостроительным регламентом для территориальной зоны, в которой расположен земельный участок:

1	2	3	4	5	6	7	8	
Предельные (минимальные и (или) максимальные) размеры земельных участков, в том числе их площадь	Длина, м	Ширина, м	Площадь, м ² или га	Минимальные отступы от границ земельного участка в целях определения мест допустимого размещения зданий, строений, сооружений, за пределами которых запрещено строительство зданий, строений, сооружений	Предельное количество этажей и (или) предельная высота зданий, строений, сооружений	Максимальный процент застройки в границах земельного участка, определяемый как отношение суммарной площади земельного участка, которая может быть застроена, ко всей площади земельного участка	Требования к архитектурным решениям объектов капитального строительства, расположенным в границах территории исторического поселения федерального или регионального значения	Иные показатели
Без ограничений	Без ограничений	Без ограничений	Минимальный размер земельного участка для индивидуального жилищного строительства: 450 (кв. м.); Максимальный размер земельного участка для индивидуального жилищного строительства: 2000 (кв. м.); Минимальный размер земельного участка для многоквартирных жилых домов: 1200 (кв. м.); Минимальный размер земельного участка для площадок для выгула собак: 600 (кв. м.); Минимальный размер земельного участка для всех видов разрешенного использования земельных участков, за исключением случаев, установленных настоящей статьей: 1 (кв. м.); Максимальный размер земельного участка для всех видов разрешенного использования земельных участков, за исключением случаев, установленных настоящей статьей: 10000000 (кв. м.)	Без ограничений	4 (этажа)	для индивидуальных жилых домов: 30 %; для многоквартирных домов: 40 %; для блокированной жилой застройки: 40 %	Без ограничений	Максимальный выступ за красную линию нависающих частей здания наземных уровней, выступающих из плоскости наружной стены фасада здания на высоте не менее 4,5 м над территорией общего пользования, составляет не более 1,2 м от красной линии. В случаях, когда линия регулирования застройки отличается от красной линии, указанный выступ может быть произведен за линию регулирования застройки.

2.4. Требования к назначению, параметрам и размещению объекта капитального строительства на земельном участке, на который действие градостроительного регламента не распространяется или для которого градостроительный регламент не устанавливается:

Причины отнесения земельного участка к виду земельного участка, на который действие градостроительного регламента не распространяется или для которого градостроительный регламент не устанавливается	Реквизиты акта, регулирующего использование земельного участка	Требования к использованию земельного участка	Предельное количество этажей и (или) предельная высота зданий, строений, сооружений	Требования к параметрам объекта капитального строительства Максимальный процент застройки в границах земельного участка, определяемый как отношение суммарной площади земельного участка, которая может быть застроена, ко всей площади земельного участка	Иные требования к параметрам объекта капитального строительства	Требования к размещению объектов капитального строительства Минимальные отступы от границ земельного участка в целях определения мест допустимого размещения зданий, строений, сооружений, за пределами которых запрещено строительство зданий, строений, сооружений	Иные требования к размещению объектов капитального строительства
1	2	3	4	5	6	7	8

3. Информация о расположенных в границах земельного участка объектах капитального строительства и объектах культурного наследия

3.1. Объекты капитального строительства

№ _____ , Сооружение (Электросетевой комплекс (ЭСК) Подстанция 35/6 кВ "Лесозаводская" с линиями электропередачи и трансформаторными подстанциями)
(согласно чертежу (ам) градостроительного плана) (назначение объекта капитального строительства, этажность, высотность, общая площадь, площадь застройки)
инвентаризационный или кадастровый номер 59:01:0000000:18003

3.2. Объекты, включенные в единый государственный реестр объектов культурного наследия (памятников истории и культуры) народов Российской Федерации

№ Информация отсутствует , Информация отсутствует
(согласно чертежу (ам) градостроительного плана) (назначение объекта культурного наследия, этажность, высотность, общая площадь, площадь застройки)

(наименование органа государственной власти, принявшего решение о включении выявленного объекта культурного наследия в реестр, реквизиты этого решения)

регистрационный номер в реестре _____ от _____ (дата)

4. Информация о расчетных показателях минимально допустимого уровня обеспеченности территории объектами коммунальной, транспортной, социальной инфраструктуры и расчетных показателях максимально допустимого уровня территориальной доступности указанных объектов для населения в случае, если земельный участок расположен в границах территории, в отношении которой предусматривается осуществление деятельности по комплексному и устойчивому развитию территории:

Информация о расчетных показателях минимально допустимого уровня обеспеченности территории									
Объекты коммунальной инфраструктуры			Объекты транспортной инфраструктуры			Объекты социальной инфраструктуры			
Наименование вида объекта	Единица измерения	Расчетный показатель	Наименование вида объекта	Единица измерения	Расчетный показатель	Наименование вида объекта	Единица измерения	Расчетный показатель	Расчетный показатель
1	2	3	4	5	6	7	8	9	9
Информация о расчетных показателях максимально допустимого уровня территориальной доступности									
Наименование вида объекта	Единица измерения	Расчетный показатель	Наименование вида объекта	Единица измерения	Расчетный показатель	Наименование вида объекта	Единица измерения	Расчетный показатель	Расчетный показатель
1	2	3	4	5	6	7	8	9	9

5. Информация об ограничениях использования земельного участка, в том числе если земельный участок полностью или частично расположен в границах зон с особыми условиями использования территорий

Земельный участок частично расположен в границах зоны с особыми условиями использования территории: Охранная зона инженерных коммуникаций, Охранная зона ВЛ 0.4 кВ от ТП 4449, площадь земельного участка, покрываемая зоной с особыми условиями использования территории, составляет "36" м², 59.01.2.1733 - Проектирование и строительство вести в соответствии с Постановлением Правительства РФ от 24.02.2009 № 160 "О порядке установления охранных зон объектов электросетевого хозяйства и особых условий использования земельных участков, расположенных в границах таких зон";

Земельный участок полностью расположен в границах зоны с особыми условиями использования территории: Приаэродромная территория аэродрома аэропорта Большое Савино, 59.32.2.857 - Постановление Правительства РФ от 11.03.2010 № 138 "Об утверждении Федеральных правил использования воздушного пространства Российской Федерации": "Запрещается размещать в полосах воздушных подходов на удалении до 30 км, а вне полос воздушных подходов - до 15 км от контрольной точки аэродрома объекты выбросов (размещения) отходов, животноводческие фермы, скотобойни и другие объекты, способствующие привлечению и массовому скоплению птиц."

6. Информация о границах зон с особыми условиями использования территорий, если земельный участок полностью или частично расположен в границах таких зон:

Наименование зоны с особыми условиями использования территории с указанием объекта, в отношении которого установлена такая зона	Перечень координат характерных точек в системе координат, используемой для ведения Единого государственного реестра недвижимости		
	Обозначение (номер) характерной точки	X	Y
1	2	3	4
Приаэродромная территория аэродрома аэропорта Большое Савино	1	522141.25	2234125.45
	2	522129.98	2234137.48
	3	522111.39	2234120.92
	4	522122.13	2234105.77
Охранная зона ВЛ 0.4 кВ от ТП 4449	1	522113.47	2234122.77
	2	522111.39	2234120.92
	3	522122.13	2234105.77
	4	522123	2234106.67

7. Информация о границах зон действия публичных сервитутов Информация отсутствует

Обозначение (номер) характерной точки	Перечень координат характерных точек в системе координат, используемой для ведения Единого государственного реестра недвижимости	
	X	Y
-	-	-

8. Номер и (или) наименование элемента планировочной структуры, в границах которого расположен земельный участок

Мотовилихинский район

9. Информация о технических условиях подключения (технологического присоединения) объектов капитального строительства к сетям инженерно-технического обеспечения, определенных с учетом программ комплексного развития систем коммунальной инфраструктуры поселения, городского округа

Технические условия подключения объекта к сетям инженерно-технического обеспечения: в соответствии с действующими техническими условиями эксплуатирующих организаций

10. Реквизиты нормативных правовых актов субъекта Российской Федерации, муниципальных правовых актов, устанавливающих требования к благоустройству территории

Решение Пермской городской Думы от 29.01.2008 № 4 «Об утверждении Правил благоустройства и содержания территории в городе Перми»

11. Информация о красных линиях: _____

Обозначение (номер) характерной точки	Перечень координат характерных точек в системе координат, используемой для ведения Единого государственного реестра недвижимости	
	X	Y
1	522133,72	2234140,82
2	522111,4	2234120,92
3	522122,13	2234105,77
4	522125,48	2234102,05



PKC
НОВОГОР -
Прикамье

Общество с ограниченной ответственностью
«Новая городская инфраструктура Прикамья»
(ООО «НОВОГОР-Прикамье»)
Юридический адрес: 614065, г. Пермь,
ул. Связева, д.35
Почтовый адрес: 614002, г. Пермь,
ул. Чернышевского, д.28
Тел: (342) 201-98-85, факс: (342) 201-71-44
info@novogor.perm.ru

17 СЕН 2018

№ 110-15594

на № 110-15594 от 22.08.2018 г.

Начальнику отдела
градостроительной подготовки
территорий управления
территориального планирования
и механизмов реализации
Департамента
градостроительства и
архитектуры
Администрации города Перми

А.В. Никулину

О выдаче ТУ

Уважаемый Александр Владимирович!

На основании предоставленных Вами документов на получение технических условий, сообщаем, что в настоящее время на земельный участок по ул. 2-я Сосьвинская,1 (59:01:3219027:137) с расходом 1 м3/сут, расположенный в Мотовилихинском районе, отсутствует техническая возможность присоединения к сетям водоснабжения и водоотведения. Ориентировочное расстояние до сетей водоснабжения и канализации, эксплуатируемых ООО «НОВОГОР-Прикамье», составляет более 330 м. Таким образом, предлагаем Вам рассмотреть альтернативный вариант водоснабжения (от артезианской скважины) и канализования, без подключения к централизованной системе канализации г. Перми (отвод стоков на локальные очистные сооружения, канализование земельного участка в выгребную яму с последующим вывозом стоков спец. машинами), которые должны соответствовать всем нормативным требованиям Российской Федерации.

Для сведения сообщаем, в связи с тем, что ООО «Новогор-Прикамье» эксплуатирует только централизованные системы водоснабжения, по вопросу возможности обеспечения жилого дома холодным водоснабжением от скважины, предлагаем вам обратиться в соответствующие организации, регулирующие недропользование.

Заместитель технического директора по развитию

Е.Е. Тутак



Открытое акционерное общество «Межрегиональная распределительная сетевая компания Урала»
 Филиал «Пермэнерго»
 Производственное отделение
 Пермские городские электрические сети
 614016, г. Пермь, ул. Камчатовская, д. 26
 тел.: (342) 233-02-48, факс: (342) 233-27-07
 E-mail: secr@peres.permenergo.ru

30.08.2018

№ ПЭ/ПГЭС/01-22/4986

Чемалышину отдела градостроительной подготовки территорий управления территориального планирования и механизмов реализации Департамента градостроительства и архитектуры Администрации города Перми
 А. В. Никулину

Сибирская ул., 15,
 г. Пермь, 614000

О выдаче технических условий по
 8-ми объектам на з/у под и.ж.с.

Уважаемый Александр Владимирович!

На запрос от 21.08.2018 № СЭД-059-22-01-23-968 (поз.4,5,6,9,10,11,12,13) ПО ПГЭС филиала ОАО «МРСК Урала» - «Пермэнерго» сообщает о наличии технической возможности технологического присоединения энергопринимающих устройств по адресам:

№ в списке	Описание з/участка	Мощ.
4	г. Пермь, Индустриальный район, ул. Теплогорская, 29 (59:01:4410696:11) под и.ж.с.	15 кВт
5	г. Пермь, Индустриальный район, ул. 1-я Красавинская, 15 (59:01:4613893:240) под и.ж.с.	15 кВт
6	г. Пермь, Орджоникидзевский район, ул. 2-я Пароходная, 30 (59:01:2512481:30) под и.ж.с.	15 кВт
9	г. Пермь, Орджоникидзевский район, ул. 4-я Заозерская, 14а (59:01:2512473:134) под и.ж.с.	15 кВт
10	г. Пермь, Мотовилихинский район, ул. Фрезеровщиков, 42 (59:01:4311024:10) под и.ж.с.	15 кВт
11	г. Пермь, Мотовилихинский район, ул. Вагановых, 12 (59:01:4311015:201) под и.ж.с.	15 кВт
12	г. Пермь, Мотовилихинский район, ул. 2-я Сосьвинская, 1 (59:01:3219027:137) под и.ж.с.	15 кВт
13	г. Пермь, Свердловский район, ул. Летняя, 37 (59:01:5010032:147) под и.ж.с.	15 кВт





Акционерное общество
«Газпром газораспределение Пермь»
(АО «Газпром газораспределение Пермь»)

Пермский филиал

ул. Уральская, д. 104, г. Пермь,
Пермский край, Российская Федерация, 614107
тел.: +7 (342) 262-79-07, факс: +7 (342) 262-79-09, +7 (342) 282-52-76
e-mail: post@pf.ugaz.ru
ОКПО 03295605, ОГРН 1025900512670, ИНН 5902183841, КПП 590602001
29.08.2018 № 4191
на № 7991 от 23.08.2018 г.

АДМИНИСТРАЦИЯ ГОРОДА
ПЕРМИ

ДЕПАРТАМЕНТ
ГРАДОСТРОИТЕЛЬСТВА И
АРХИТЕКТУРЫ

Начальнику отдела
градостроительной подготовки
территориального планирования и
механизмов реализации
А.В.Никулину

614000, г. Пермь,
ул. Сибирская, д.15

Тел. (факс): 8(342)212-68-28

О предоставлении информации

В ответ на Ваш запрос вх.№7991 от 23.08.2018г. (исх.№СЭД-059-22-01-23-967 от 21.08.2018г.) предоставляю следующую информацию.

В соответствии с Правилами подключения (технологического присоединения) объектов капитального строительства к сетям газораспределения, утвержденными Постановлением Правительства РФ №1314 от 30.12.2013г. (в ред. от 30.01.2018г.), технические условия выдаются на объекты капитального строительства.

Дополнительно сообщая, что техническая возможность подключения земельных участков по следующим адресам: г. Пермь, ул. Полевая, 26, кад.№59:01:0000000:86906; ул. Тихая, 5 (ул. Сельская, 2а), кад.№59:01:0000000:8690; ул. Чкалова, кад.№59:01:0000000:87101; ул. Теплогорская, 29, кад.№59:01:4410696:11; ул. 1-я Красавинская, 15, кад.№59:01:4613893:240; ул. 2-я Пароходная, 30, кад.№59:01:2512481:30; ул. Луговая, 69, кад.№59:01:3512029:9; ул. Сиреневая, 26, кад.№59:01:3512023:46; ул. 4-я Заозерская, 14а, кад.№59:01:2512473:134; ул. Фрезеровщиков, 42, кад.№59:01:4311024:10; ул. Вагановых, 12, кад.№59:01:4311015:201; ул. 2-я Сосьвинская, 1, кад.№59:01:3219027:137; ул. Летняя, 37, кад.№59:01:5010032:147, к существующим сетям газораспределения имеется.

Предварительный расчет платы за технологическое подключение объекта капитального строительства к сетям газораспределения будет установлен при подаче заявки о подключении правообладателем земельного участка, намеренным осуществить или осуществляющее на нем строительство (реконструкцию) объекта капитального строительства с последующим его подключением.

Главный инженер

И.В.Бухаринов

Исп. Копытова М.В.

Тел. 262-79-21



АДМИНИСТРАЦИЯ ГОРОДА ПЕРМИ
УПРАВЛЕНИЕ ПО ЭКОЛОГИИ
И ПРИРОДОПОЛЬЗОВАНИЮ

Ул. Советская, 22, г. Пермь, 614000
Тел./факс (342) 210-99-91
E-mail: uep@gorodperm.ru
<http://www.prirodaperm.ru>
ОКПО 52254767, ОГРН 102590051461,
ИНН 5904082510

Победителю конкурса

№ _____
На № _____ от _____

Перечень мероприятий по охране окружающей среды № 266 от 28.08.2018

Наименование и адрес объекта – Строительство индивидуального жилого дома по ул.2-я Сосьвинская,1 (кад.н. 59:01:3219027:137) в Мотовилихинском районе города Перми.

Инициатор деятельности – Победитель конкурса.

Условия строительства:

1. Проектом предусмотреть:
 - 1.1. Максимально сохранить существующие деревья.
 - 1.2. Снос деревьев, попадающих под пятно застройки, вести на основании акта комиссионного обследования зеленых насаждений в соответствии с решением Пермской городской Думы от 26 августа 2014 г. № 155. Указанный акт должен быть составлен на основании проектной документации. Остальные деревья сохранить.
 - 1.3. Восстановление зеленых насаждений вести в соответствии с решением Пермской городской Думы от 26 августа 2014 г. № 155.
 - 1.4. Сбор и отвод ливневых вод с использованием вариантов решений в зависимости от:
 - а) наличия централизованной системы ливневой канализации;
 - б) площади водосбора с учетом транзитных вод с прилегающей территории;
 - в) угла наклона рельефа, включающий прилегающие территории;
 - г) применения иных решений равномерного отвода поверхностного стока с запрашиваемой территории на прилегающие территории.
 - 1.5. Определение видов образующихся отходов и мест их размещения на период эксплуатации.
 - 1.6. Конкретные мероприятия по охране окружающей среды на период строительства, включая:
 - установку временного защитного ограждения строительной площадки,
 - ограждение существующих зеленых насаждений, не попадающих под пятно застройки,
 - прокладку коммуникаций осуществлять на расстоянии не менее 2 м от ствола дерева, чтобы не повредить корневую систему,
 - не использовать приствольные круги существующих деревьев (ø 1м) под складирование материалов и установки временных сооружений,
 - определение видов и объемов образующихся отходов и мест их размещения,
 - систематический вывоз отходов,
 - недопущение загрязнения атмосферы, почвы и подземных вод,
 - предотвращение выноса грязи автотранспортом, выезжающим со строительной площадки.

Срок действия перечня мероприятий - 3 года.

Начальник управления

И.П.Хайдаров



АДМИНИСТРАЦИЯ
ГОРОДА ПЕРМИ
УПРАВЛЕНИЕ ВНЕШНЕГО
Благоустройства

Ленина ул., д. 25, Пермь, 614000
тел./факс (342) 212-62-80
e-mail: uvb@gorodperm.ru
http://www.gorodperm.ru
ОКПО 12061797, ОГРН 1025900533460,
ИНН 5902290307

Начальнику отдела градостроительной подготовки территорий управления территориального планирования и механизмов реализации

Никулину А.В.

№

На № СЭД-059-22-01-
20.3-541 от 21.08.2018

**Заключение о возможности
размещения объектов**

Уважаемый Александр Владимирович!

Управление внешнего благоустройства администрации города Перми считает возможным предоставление земельных участков под строительство индивидуальное жилищное строительство на участках по следующим адресам:

- по ул. Полевая, 2б (кад.номер: 59:01:0000000:86906) в Свердловском районе города Перми;

- по ул. Тихая, 5 (ул. Сельская, 2а) (кад.номер: 59:01:00000008690) в Свердловском районе города Перми;

- по ул. Чкалова (кад.номер: 59:01:0000000:87101) в Свердловском районе города Перми;

- по ул. Теплогорская, 29 (кад.номер: 59:014410696:11) в Индустриальном районе города Перми;

- по ул. 1-я Красавинская, 15 (кад.номер: 59:01:4613893:240) в Индустриальном районе города Перми;

- по ул. 2-я Пароходная, 30 (кад.номер: 59:01:2512481:30) в Орджоникидзевском районе города Перми;

- по ул. Луговая, 69 (кад.номер: 59:01:3512029:9) в Орджоникидзевском районе города Перми;

- по ул. Сиреневая, 26 (кад.номер: 59:01:3512023:46) в Орджоникидзевском районе города Перми;
- по ул. 4-я Заозерская, 14а (кад.номер: 59:01:2512473:134) в Орджоникидзевском районе города Перми;
- по ул. Фрезеровщиков, 42 (кад.номер: 59:01:4311024:10) в Мотовилихинском районе города Перми;
- по ул. Вагановых, 12 (кад.номер: 59:01:4311015:201) в Мотовилихинском районе города Перми;
- по ул. 2-я Сосьвинская, 1 (кад.номер: 59:01:3219027:137) в Мотовилихинском районе города Перми;
- по ул. Летняя, 37 (кад.номер: 59:01:5010032:147) в Свердловском районе города Перми, при следующих условиях:

Поверхностный водоотвод решить проектом без подтопления смежных территорий, в соответствии с действующими нормативно-правовыми актами и природоохранным законодательством.

Предусмотреть электроосвещение территории объектов.

Предусмотреть ликвидацию разрушений, а также повреждений существующего дорожного покрытия.

Предусмотреть присоединение к улично-дорожной сети в асфальтобетонном покрытии.

Получить от владельца автомобильной дороги согласие на размещение прилегающего подъезда к дороге.

Первый заместитель начальника управления

П.И.Румянцев



**АДМИНИСТРАЦИЯ ГОРОДА ПЕРМИ
ДЕПАРТАМЕНТ
ОБЩЕСТВЕННОЙ БЕЗОПАСНОСТИ**

Ул. Сибирская, 10, г. Пермь, 614000
Тел./факс (342) 212-43-12
E-mail: dob@gorodperm.ru
http://www.gorodperm.ru
ОКПО 98060258, ОГРН 1065902057671
ИНН 5902293403, КПП 590201001

03.09.2018 № СЭД-059-10-01-26-273

На № Сэд-059-22-01- 21.08.2018
20.3-541 от

О направлении инф. по
земельным участкам

Начальнику отдела
градостроительной подготовки
территорий управления
территориального планирования
и механизмов реализации
департамент градостроительства
и архитектуры администрации
города Перми
Никулину А.В.

Уважаемый Александр Владимирович!

Рассмотрев обращение о возможности размещения объектов для индивидуального жилищного строительства на земельных участках по ул. Полевая, 2б, ул. Тихая, 5 (ул. Сельская, 2а), ул. Чкалова (пос. Новые Ляды), ул. Теплогорская, 29, ул.1-я Красавинская, 15, ул. 2-я Пароходная, 30, ул. Луговая, 69, ул. Сиреневая, 26, ул. 4-я Заозёрская, 14а, ул. 2-я Сосьвинская, 1, ул. Летняя, 37, сообщаем следующее.

В соответствии с действующими нормативно-правовыми актами департамент общественной безопасности администрации города Перми не уполномочен выдавать заключение о возможности размещения объекта.

В связи с этим, направляем в Ваш адрес сведения о том, что в департаменте общественной безопасности администрации города Перми отсутствует информация об объектах обеспечения общественной безопасности, находящихся по ул. Полевая, 2б, ул. Тихая, 5 (ул. Сельская, 2а), ул. Чкалова (пос. Новые Ляды), ул. Теплогорская, 29, ул.1-я Красавинская, 15, ул. 2-я Пароходная, 30, ул. Луговая, 69, ул. Сиреневая, 26, ул. 4-я Заозёрская, 14а, ул. 2-я Сосьвинская, 1, ул. Летняя, 37.

При размещении объекта на данной площадке необходимо соблюдать требования законов от 21.12.1994 № 69-ФЗ «О пожарной безопасности» и от 22.07.2008 № 123-ФЗ «Технический регламент о требованиях пожарной безопасности», обеспечить расстояние до существующих строений для обеспечения подъезда и разворота пожарной техники.

При проектировании инженерных коммуникаций на данной территории просим запроектировать источники противопожарного водоснабжения с пожарными гидрантами и обеспечить исполнение п. 1.4.2.2 Региональных нормативов градостроительного проектирования «Расчетные показатели

обеспеченности населения Пермского края объектами пожарной охраны», утвержденных постановлением Правительства Пермского края от 22.07.2016 № 489-п.

Согласно п.п. 8.6, 9.11 СП 8.13130.2009 «Системы противопожарной защиты. Источники наружного противопожарного водоснабжения. Требования пожарной безопасности» пожарные водоемы (резервуары) и пожарные гидранты надлежит размещать из условия обслуживания ими зданий, находящихся в радиусе – 200 м.

Кроме того, требует проработки вопрос о проведении мероприятий по инженерной защите территории, зданий и сооружений от опасных геологических процессов в соответствии с СП 116.13330.2012, утвержденных приказом Минрегиона России от 30.06.2012 № 274.

С уважением,
заместитель начальника департамента

А.А. Падучев



**ГОСУДАРСТВЕННАЯ ИНСПЕКЦИЯ
ПО ОХРАНЕ ОБЪЕКТОВ КУЛЬТУРНОГО
НАСЛЕДИЯ ПЕРМСКОГО КРАЯ**

Ул. 25-го Октября, д. 18а, г. Пермь, 614000

Тел. (342) 212-05-29, факс (342) 212-05-29

E-mail: info@giokn.permkrai.ru

ОКПО 15529947, ОГРН 1175958018576

ИНН/КПП 5902043202/590201001

23.08.2018 № СЭД-55-01-18.2-238

СЭД-059-22-01-20.3-541 от 21.08.2018
На № _____

□ возможности размещения □
объектов на земельных участках
в г. Перми

Начальнику отдела
градостроительной подготовки
территорий управления
территориального планирования
и механизмов реализации
департамента
градостроительства и
архитектуры администрации
г. Перми

Никулину А.В.

Уважаемый Александр Владимирович!

Рассмотрев Ваш запрос, Государственная инспекция по охране объектов культурного наследия Пермского края сообщает следующее.

На момент обращения в границах земельных участков, расположенных по адресам:

1. ул. Полевая, д. 2б (кадастровый номер – 59:01:0000000:86906);
2. ул. Тихая, д. 5 (ул. Сельская, д. 2а) (кадастровый номер – 59:01:0000000:8690);
3. ул. Чкалова (кадастровый номер – 59:01:0000000:87101);
4. ул. Теплогорская, д. 29 (кадастровый номер – 59:01:4410696:11);
5. ул. 1-я Красавинская, д. 15 (кадастровый номер – 59:01:4613893:240);
6. ул. 2-я Пароходная, д. 30 (кадастровый номер – 59:01:2512481:30);
7. ул. Луговая, д. 69 (кадастровый номер – 59:01:3512029:9);
8. ул. Сиреневая, д. 26 (кадастровый номер – 59:01:3512023:46);
9. ул. 4-я Заозрская, д. 14а (кадастровый номер – 59:01:2512473:134);
10. ул. Фрезеровщиков, д. 42 (кадастровый номер – 59:01:4311024:10);
11. ул. Вагановых, д. 12 (кадастровый номер – 59:01:4311015:201);
12. ул. 2-я Сосьвинская, д. 1 (кадастровый номер – 59:01:3219027:137);
13. ул. Летняя, д. 37 (кадастровый номер – 59:01:5010032:147),

испрашиваемых для индивидуального жилищного строительства, объекты культурного наследия, включенные в единый государственный реестр, либо выявленные объекты культурного наследия, а также объекты, обладающие признаками объекта культурного наследия, отсутствуют. Участки расположены вне зон охраны и защитных зон объектов культурного наследия. В соответствии с федеральными законами ограничения для размещения капитальных объектов

на испрашиваемых участках, по условиям охраны объектов культурного наследия, не имеются.

И.о. начальника

А.С. Жуковский



МЧС РОССИИ

**ГЛАВНОЕ УПРАВЛЕНИЕ
МИНИСТЕРСТВА РОССИЙСКОЙ ФЕДЕРАЦИИ
ПО ДЕЛАМ ГРАЖДАНСКОЙ ОБОРОНЫ,
ЧРЕЗВЫЧАЙНЫМ СИТУАЦИЯМ И ЛИКВИДАЦИИ
ПОСЛЕДСТВИЙ СТИХИЙНЫХ БЕДСТВИЙ
ПО ПЕРМСКОМУ КРАЮ
(Главное управление МЧС России
по Пермскому краю)**

ул. Екатерининская, 53а, г. Пермь, 614990
Телефон: (342) 258-40-01 Факс (342) 212-42-52
E-mail: ngu@ugps.perm.ru

16.05.2019 № *3097-3.2-5/5*

На № 059-22-01-20/2-558 от 18.04.2019

О предоставлении данных

Уважаемый Александр Владимирович!

Главным управлением МЧС России по Пермскому краю получено и рассмотрено Ваше обращение по вопросу предоставления информации по земельному участку по адресу: г. Пермь, Мотовилихинский район, ул. 2-я Сосьвинская, 1, кад. № 59:01:3219027:137.

Сообщаем, что земельный участок по адресу: г. Пермь, Мотовилихинский район, ул. 2-я Сосьвинская, 1, кад. № 59:01:3219027:137 не попадает в зону возможного катастрофического затопления, индивидуальное жилищное строительство на данной территории возможно.

Заместитель начальника Главного управления
(по защите, мониторингу и предупреждению ЧС)
-начальник управления гражданской защиты
полковник

А.В. Шарапов

Л.Г. Маслеева
(342) 236-09-48

