

Федерального государственного бюджетного учреждения "Федеральная кадастровая палата Федеральной службы государственной регистрации, кадастра и картографии" по Пермскому краю
полное наименование органа регистрации прав

Выписка из Единого государственного реестра недвижимости об объекте недвижимости

Сведения о характеристиках объекта недвижимости
На основании запроса от 19.07.2019, поступившего на рассмотрение 19.07.2019, сообщаем, что согласно записям Единого государственного реестра недвижимости:

Земельный участок		Вид объекта недвижимости	
Лист №1	Раздел 1	Всего листов раздела 1: 2	Всего разделов: 4
19 июля 2019г. № КУВИ-001/2019-17517768		Всего листов выписки: 5	
Кадастровый номер:	59:01:4410700:211		
Номер кадастрового квартала:	59:01:4410700		
Дата присвоения кадастрового номера:	02.04.2018		
Ранее присвоенный государственный учетный номер:	данные отсутствуют		
Адрес (местоположение):	Пермский край, г. Пермь, Индустриальный р-н, ул. 2-я Молодогвардейская		
Площадь, м2:	597 +/- 8.55		
Кадастровая стоимость, руб.:	2514981.9		
Кадастровые номера расположенных в пределах земельного участка объектов недвижимости:	данные отсутствуют		
Кадастровые номера объектов недвижимости, из которых образован объект недвижимости:	данные отсутствуют		
Кадастровые номера образованных объектов недвижимости:	данные отсутствуют		
Категория земель:	Земли населенных пунктов		
Виды разрешенного использования:	индивидуальное жилищное строительство		
Сведения о кадастровом инженере:	14908, образованием земельного участка из земель, находящихся в государственной или муниципальной собственности, расположенного: Пермский край, Пермь г, Индустриальный р-н, Молодогвардейская 2-я ул, СЭД-059-22-01-20.3-711, 2017-12-12		
Сведения о лесах, водных объектах и об иных природных объектах, расположенных в пределах земельного участка:	данные отсутствуют		
Сведения о том, что земельный участок полностью или частично расположен в границах зон с особыми условиями использования территории или территории объекта культурного наследия:	Земельный участок полностью (частично) расположен в границах: 59:32-6.553		
Сведения о том, что земельный участок расположен в границах особой экономической зоны, территории опережающего социально-экономического развития, зоны территориального развития в Российской Федерации, игорной зоны:	данные отсутствуют		

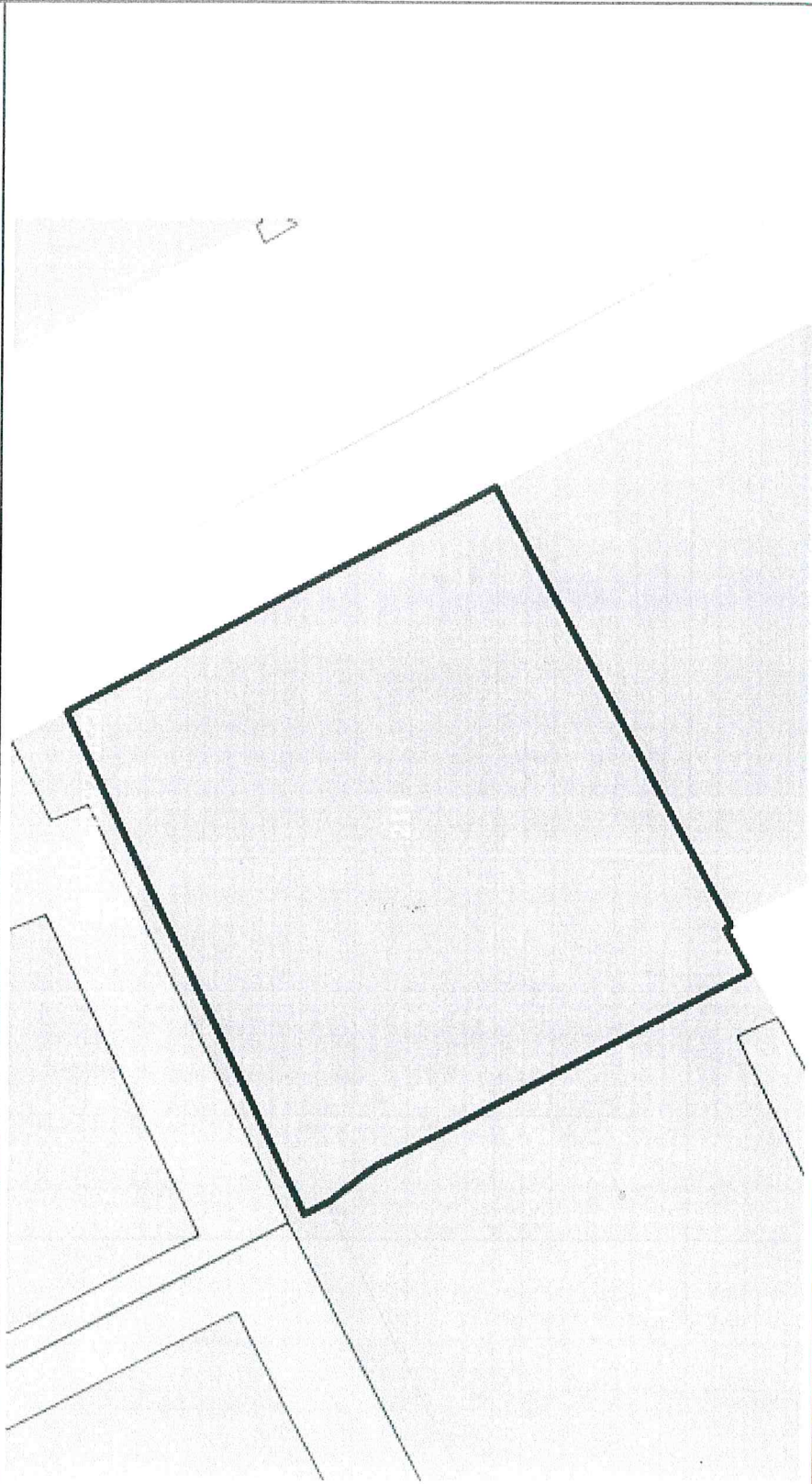
полное наименование должности	подпись	инициалы, фамилия
-------------------------------	---------	-------------------

М.П.

Земельный участок		
вид объекта недвижимости		
Лист №2 Раздел 1	Всего листов раздела 1: 2	Всего разделов: 4
19 июля 2019г. № КУВИ-001/2019-17517768		Всего листов выписки: 5
Кадастровый номер: 59:01:4410700:211		
Сведения о том, что земельный участок расположен в границах особо охраняемой природной территории, охотничьих угодий, лесничеств, лесопарков:		данные отсутствуют
Сведения о результатах проведения государственного земельного надзора:		данные отсутствуют
Сведения о расположении земельного участка в границах территории, в отношении которой утвержден проект межевания территории:		данные отсутствуют
Условный номер земельного участка:		данные отсутствуют
Сведения о принятии акта и (или) заключении договора, предусматривающих предоставление в соответствии с земельным законодательством исполнительным органом государственного органа власти или органом местного самоуправления, находящегося в государственной или муниципальной собственности земельного участка для строительства наемного дома социального использования или наемного дома коммерческого использования:		данные отсутствуют
Сведения о том, что земельный участок или земельные участки образованы на основании решения об изъятии земельного участка и (или) расположенного на нем объекта недвижимости для государственных или муниципальных нужд:		данные отсутствуют
Сведения о том, что земельный участок образован из земель или земельного участка, государственная собственность на которые не разграничена:		Земельный участок образован из земель или земельного участка, государственная собственность на которые не разграничена. В соответствии с Федеральным законом от 25 октября 2001 г. № 137-ФЗ "О введении в действие Земельного кодекса Российской Федерации" орган Администрации города Перми уполномочен на распоряжение таким земельным участком.
Сведения о наличии земельного спора о местоположении границ земельных участков:		данные отсутствуют
Статус записи об объекте недвижимости:		Сведения об объекте недвижимости имеют статус "актуальные"
Особые отметки:		Земельный участок подлежит снятию с государственного кадастрового учета по истечении пяти лет со дня его государственного кадастрового учета, если на него не будут зарегистрированы права.
Получатель выписки:		ДГА администрации города Перми

полное наименование должности	подпись	инициалы, фамилия
		М.П.

Выписка из Единого государственного реестра недвижимости об объекте недвижимости
Описание местоположения земельного участка

Земельный участок			
вид объекта недвижимости			
Лист №1	Раздел 3	Всего листов раздела 3: 1	Всего разделов: 4
19 июля 2019г. № КУВИ-001/2019-17517768		Всего листов выписки: 5	
Кадастровый номер:		59:01:4410700:211	
План (чертеж, схема) земельного участка			
			
Масштаб 1:300		Условные обозначения:	
полное наименование должности		подпись	
		инициалы, фамилия	

М.П.

Выписка из Единого государственного реестра недвижимости об объекте недвижимости
 Описание местоположения земельного участка

Земельный участок	
вид объекта недвижимости	
Лист №1 Раздел 3.1	Всего листов раздела 3.1: 1
19 июля 2019г. № КУВИ-001/2019-17517768	Всего разделов: 4
Кадастровый номер: 59:01:4410700:211	Всего листов выписки: 5

№ п/п	Номер точки		Дирекционный угол	Горизонтальное проложение, м	Описание местоположения границ земельного участка		Сведения об адресах правообладателей смежных земельных участков
	начальная	конечная			Описание закрепления на местности	Кадастровые номера смежных участков	
1	2	3	4	5	6	7	8
1	1.1.1	1.1.2	321°59.8'	2.73	данные отсутствуют	59:01:4410700:14	адрес отсутствует
2	1.1.2	1.1.3	332°38.2'	1.28	данные отсутствуют	59:01:4410700:75	адрес отсутствует
3	1.1.3	1.1.4	64°30.2'	26.14	данные отсутствуют	59:01:4410700:23	адрес отсутствует
4	1.1.4	1.1.5	151°54.7'	22.53	данные отсутствуют	данные отсутствуют	данные отсутствуют
5	1.1.5	1.1.6	241°31.0'	23.23	данные отсутствуют	59:01:4410700:213	Пермь, р-н Индустриальный, пр-кт Декабристов, 58-1/ул.2-я Молодогвардейская, 14
6	1.1.6	1.1.7	243°26.1'	0.18	данные отсутствуют	59:01:4410700:213	Пермь, р-н Индустриальный, пр-кт Декабристов, 58-1/ул.2-я Молодогвардейская, 14
7	1.1.7	1.1.8	331°41.9'	0.3	данные отсутствуют	данные отсутствуют	данные отсутствуют
8	1.1.8	1.1.9	241°32.8'	2.04	данные отсутствуют	данные отсутствуют	данные отсутствуют
9	1.1.9	1.1.10	241°49.3'	0.32	данные отсутствуют	данные отсутствуют	данные отсутствуют
10	1.1.10	1.1.1	332°14.0'	19.62	данные отсутствуют	59:01:4410700:14	адрес отсутствует

полное наименование должности	подпись	инициалы, фамилия
		М.П.

Выписка из Единого государственного реестра недвижимости об объекте недвижимости
 Описание местоположения земельного участка

Земельный участок			
вид объекта недвижимости			
Лист №1	Раздел 3.2	Всего листов раздела 3.2: 1	Всего разделов: 4
19 июля 2019г. № КУВИ-001/2019-17517768			Всего листов выписки: 5
Кадастровый номер: 59:01:4410700:211			

Сведения о характерных точках границы земельного участка			
Система координат МСК59, зона 2			
Номер точки	Координаты, м		Средняя квадратичная погрешность определения координат характерных точек границ земельного участка, м
	X	Y	
1	2	3	5
1	514111.1	2229385.22	0.1
2	514113.25	2229383.54	0.1
3	514114.39	2229382.95	0.1
4	514125.64	2229406.54	0.1
5	514105.76	2229417.15	0.1
6	514094.68	2229396.73	0.1
7	514094.6	2229396.57	0.1
8	514094.86	2229396.43	0.1
9	514093.89	2229394.64	0.1
10	514093.74	2229394.36	0.1
1	514111.1	2229385.22	0.1

ПОЛНОЕ НАИМЕНОВАНИЕ ДОЛЖНОСТИ	ПОДПИСЬ
	ИНИЦИАЛЫ, ФАМИЛИЯ

М.П.

432 (16537)

**АДМИНИСТРАЦИЯ ГОРОДА
ПЕРМИ**
ДЕПАРТАМЕНТ ГРАДОСТРОИТЕЛЬСТВА
И АРХИТЕКТУРЫ АДМИНИСТРАЦИИ
ГОРОДА ПЕРМИ

УТВЕРЖДАЮ
Заместитель начальника
департаamenta градостроительства и
архитектуры администрации
города Перми
В.Г.Сюткин
09.06.2018 года

АКТ
09.06.2018 № 1576/120

О присвоении адреса

В соответствии с Правилами присвоения, изменения и аннулирования адресов, утвержденными Постановлением Правительства Российской Федерации от 19.11.2014 № 1221 «Об утверждении правил присвоения, изменения и аннулирования адресов», Положением об адресном реестре города Перми, утвержденным постановлением администрации города Перми от 06.04.2009 № 191 «Об адресном реестре города Перми», п.4.1.2 Регламента взаимодействия функциональных органов администрации города Перми при проведении аукционов по продаже земельных участков, находящихся в муниципальной собственности города Перми, и участков, государственная собственность на которые не разграничена, либо аукционов на право заключения договоров аренды земельных участков, находящихся в муниципальной собственности города Перми, и участков, государственная собственность на которые не разграничена, утвержденного постановлением администрации города Перми от 20.11.2015 № 964 присвоить адрес:

ул. 2-я Молодогвардейская, 12 – земельному участку с кадастровым номером 59:01:4410700:211 площадью 597 кв.м, предоставляемому на торгах (конкурсах, аукционах) в Индустриальном районе.

Признать недействительным адрес: Пермский край, г. Пермь, Индустриальный р-н, ул. 2-я Молодогвардейская.


Признать утратившим силу:-.

Приложение: схема расположения объекта на обороте настоящего акта.
Составлен в 1 экз. и передан в дело регистрации адресов.

Копия _____

Примечание:

Специалист: Е.В.Петрова


Петрова 09.06.2018
(подпись) (дата)

Костина

Петрова



1:1000

Reflexa

Градостроительный план земельного участка

R U 9 0 3 0 3 0 0 0 - 1 8 1 5 4 4

Градостроительный план земельного участка подготовлен на основании
заявления № 059-22-01-37/1 - 54 от 01.06.2018 "О формировании земельного участка,
выставляемого на аукцион"

Департамента земельных отношений администрации города Перми

(реквизиты заявления правообладателя земельного участка с указанием ф.и.о.
заявителя - физического лица, либо реквизиты заявления и наименование
заявителя - юридического лица о выдаче градостроительного плана земельного
участка)

Местонахождение земельного участка

Пермский край

(субъект Российской Федерации)

г. Пермь, Индустриальный район, ул. 2-я Молодогвардейская, 12

(муниципальный район или городской округ)

(поселение)

Описание границ земельного участка:

Обозначение (номер) характерной точки	Перечень координат характерных точек в системе координат, используемой для ведения Единого государственного реестра недвижимости	
	X	Y
1	514111.1	2229385.22
2	514113.25	2229383.54
3	514114.39	2229382.95
4	514125.64	2229406.54
5	514105.76	2229417.15
6	514094.68	2229396.73
7	514094.6	2229396.57
8	514094.86	2229396.43
9	514093.89	2229394.64
10	514093.74	2229394.36

Кадастровый номер земельного участка (при наличии)

59:01:4410700:211

Площадь земельного участка

597 кв.м

Информация о расположенных в границах земельного участка объектах капитального
строительства

Объекты капитального строительства отсутствуют

Информация о границах зоны планируемого размещения объекта капитального строительства в соответствии с утвержденным проектом планировки территории (при наличии)

Обозначение (номер) характерной точки	Перечень координат характерных точек в системе координат, используемой для ведения Единого государственного реестра недвижимости	
	X	Y
-	-	-

Реквизиты проекта планировки территории и (или) проекта межевания территории в случае, если земельный участок расположен в границах территории, в отношении которой утверждены проект планировки территории и (или) проект межевания территории

Постановление администрации города Перми №1133 от 20.12.2016;

Постановление администрации города Перми №1102 от 23.12.2015

(указывается в случае, если земельный участок расположен в границах территории в отношении которой утверждены проект планировки территории и (или) проект межевания территории)

Градостроительный план подготовлен Сюткиным В.Г., заместителем начальника департамента,
департамент градостроительства и архитектуры
администрации г. Перми

(ф.и.о., должность уполномоченного
лица, наименование органа)

М.П.
(при наличии)



(подпись)

В.Г. Сюткин
(расшифровка подписи)

Дата выдачи

30 07 2018

(ДД.ММ.ГГ)

1. Чертеж(и) градостроительного плана земельного участка

Чертеж(и) градостроительного плана земельного участка разработан(ы) на топографической основе в масштабе _____, выполненной _____

(дата, наименование организации, подготовившей топографическую основу)

Чертеж(и) градостроительного плана земельного участка разработан(ы)

26.07.2018, Департамент градостроительства и архитектуры администрации г. Перми

(дата, наименование организации)

2. Информация о градостроительном регламенте либо требованиях к назначению, параметрам и размещению объекта капитального строительства на земельном участке, на который действие градостроительного регламента не распространяется или для которого градостроительный регламент не устанавливается

Земельный участок расположен в территориальной зоне: Ж-3. Установлен градостроительный регламент

2.1. Реквизиты акта органа государственной власти субъекта Российской Федерации, органа местного самоуправления, содержащего градостроительный регламент либо реквизиты акта федерального органа государственной власти, органа государственной власти субъекта Российской Федерации, органа местного самоуправления, иной организации, определяющего в соответствии с федеральными законами порядок использования земельного участка, на который действие градостроительного регламента не распространяется или для которого градостроительный регламент не устанавливается

Решение Пермской городской Думы от 26.06.2007 № 143 "Об утверждении Правил землепользования и застройки города Перми"

2.2. Информация о видах разрешенного использования земельного участка основные виды разрешенного использования земельного участка:

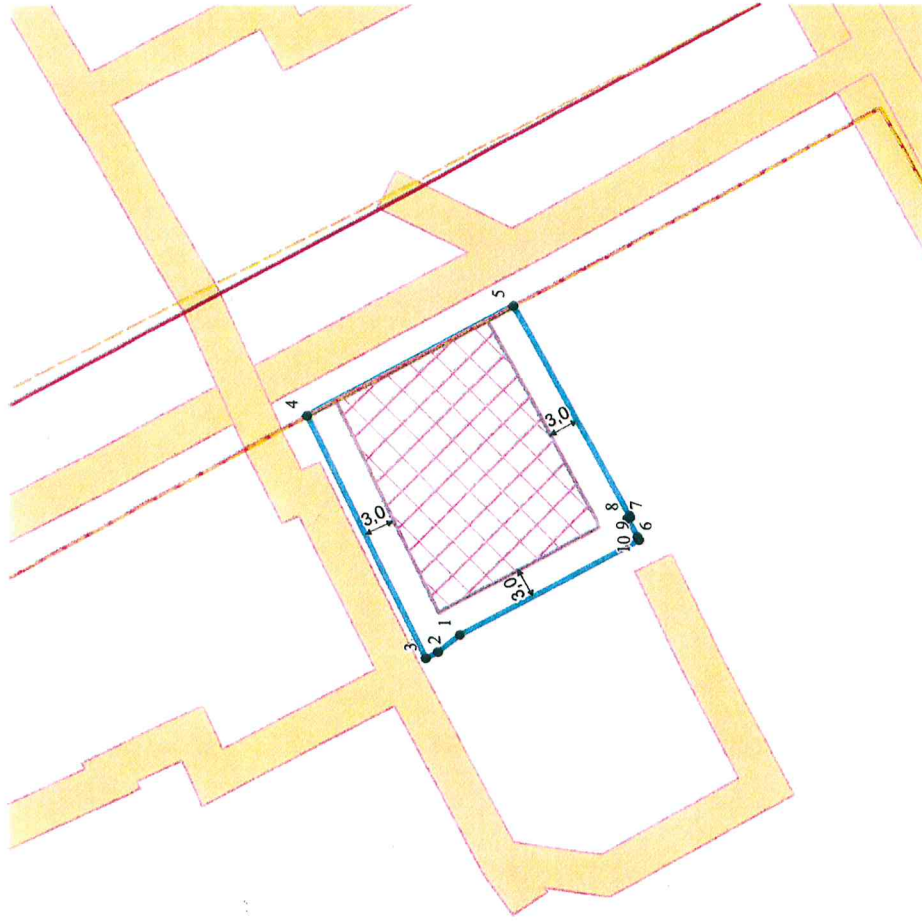
**Ж-3 Зона смешанной застройки индивидуальными жилыми домами, жилыми домами блокированной застройки и многоквартирными домами не выше 4 этажей
основные виды разрешенного использования земельного участка:**

- многоквартирные жилые дома
- блокированная жилая застройка
- индивидуальное жилищное строительство
- отдельно стоящие и встроенно-пристроенные объекты капитального строительства не жилого назначения на нижних этажах
- детские сады, иные детские дошкольные учреждения
- общеобразовательные учреждения в отдельно стоящих объектах капитального строительства (школы, гимназии, прочие)
- жилищно-эксплуатационные и аварийно-диспетчерские службы
- детские площадки с элементами озеленения
- площадки для отдыха с элементами озеленения
- площадки для выгула собак с элементами озеленения
- спортивные площадки
- стоянки легковых автомобилей
- объекты почтовой связи
- аптеки
- объекты бытового обслуживания населения
- амбулаторно-поликлинические учреждения
- физкультурно-оздоровительные сооружения с ограничением по времени работы
- диспетчерский пункт электротранспорта

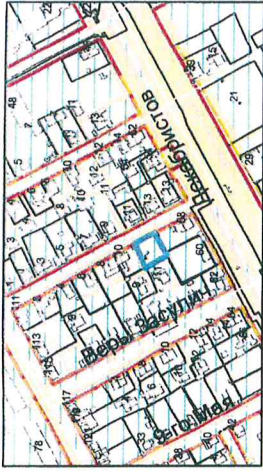
условно разрешенные виды использования земельного участка:

- интернаты для престарелых и инвалидов, дома ребенка, приюты, ночлежные дома

1. Чертеж градостроительного плана земельного участка



Ситуационный план размещения земельного участка
М 1:5000



Приаэродромная территория

Условные обозначения

- ① Номер объекта капитального строительства
- Поворотные точки границы земельного участка
- ⊠ Место допустимого размещения объекта капитального строительства
- ⊖ Отступы от границ
- Граница земельного участка
- Линии регулирования застройки
- Красные линии
- Охранные зоны инженерных коммуникаций

30.07.18

Изм.	Кол.ув.	Лист	№.рек.	Исполн.	Дата
				Бутылки Ю.В.	07.18
				Шергина А.В.	07.18
Градостроительный план земельного участка Пермский край, г.Пермь, Индустриальный район, ул. 2-я Молодцовская, 12					
Градостроительный план земельного участка с кад.№59:01:4410700:211 площадью 597 кв.м					
Чертеж градостроительного плана М 1:500					
Государственный план земельного участка Пермский край, г.Пермь, Индустриальный район, ул. 2-я Молодцовская, 12			Статус	Лист	Листов
			ГП	1	1
			Департамент градостроительства и архитектуры Администрации г.Перми		

- школы-интернаты
- организации социальной защиты
- магазины (не более 400 кв. м)
- объекты общественного питания в отдельно стоящих зданиях
- отделения, участковые пункты полиции
- гаражи и автостоянки (отдельно стоящие надземные и подземные, боксового типа) с количеством автомобилей не более 50
- ЭП, РС, РП, ВНС, КНС, ЦТП, ТП, ГРУ
- антенны сотовой, радиорелейной и спутниковой связи
- культовые здания и сооружения, объекты, специально предназначенные для богослужений, молитвенных и религиозных собраний, религиозного почитания (паломничества)
- объекты благотворительного назначения религиозных организаций
- котельные для жилых и нежилых зданий при соблюдении требований технических регламентов, а также экологических, санитарно-гигиенических и противопожарных требований мощностью до 18,5 МВт включительно

вспомогательные виды использования земельного участка:

- зеленые насаждения
- гаражи на земельном участке индивидуального отдельно стоящего блокированного жилого дома на 1-2 легковых автомобиля
- гаражи и автостоянки встроенные, пристроенные (надземные и подземные) с количеством автомобилей не более 50
- хозяйственные постройки
- объекты наружного противопожарного водоснабжения (пожарные резервуары, водоемы)
- площадки для сбора мусора
- ЦТП, ТП, РП
- котельные мощностью до 3 МВт включительно

2.3. Предельные (минимальные и (или) максимальные) размеры земельного участка и предельные параметры разрешенного строительства, реконструкции объекта капитального строительства, установленные градостроительным регламентом для территориальной зоны, в которой расположен земельный участок:

1	2	3	4	5	6	7	8
Предельные (минимальные и (или) максимальные) размеры земельных участков, в том числе их площадь	Минимальные (минимальные и (или) максимальные) размеры земельных участков, в том числе их площадь	Предельное количество этажей и (или) предельная высота зданий, строений, сооружений	Максимальный процент застройки в границах земельного участка, определяемый как отношение суммарной площади земельного участка, которая может быть застроена, ко всей площади земельного участка	Требования к архитектурным решениям объектов капитального строительства, расположенным в границах территории исторического поселения федерального или регионального значения	Иные показатели		
<p>Длина, м</p> <p>Ширина, м</p> <p>Без ограничений</p> <p>Площадь, м² или га</p> <p>Минимальный размер земельного участка для индивидуального жилищного строительства: 450 (кв.м.);</p> <p>Максимальный размер земельного участка для индивидуального жилищного строительства: 2000 (кв.м.);</p> <p>Минимальный размер земельного участка для многоквартирных жилых домов: 1200 (кв.м.);</p> <p>Минимальный размер земельного участка для площадок для выгула собак: 600 (кв.м.);</p> <p>Минимальный размер земельного участка для всех видов разрешенного использования земельных участков, за исключением случаев, установленных настоящей статьей: 1 (кв.м.);</p> <p>Максимальный размер земельного участка для всех видов разрешенного использования земельных участков, за исключением случаев, установленных настоящей статьей: 1000000 (кв.м.)</p>	<p>Минимальные отступы от границ земельного участка в целях определения мест допустимого размещения зданий, строений, сооружений, за пределами которых запрещено строительство зданий, строений, сооружений</p> <p>4</p>	<p>4 (этажа);</p>	<p>Для индивидуальных жилых домов: 30 %;</p> <p>для многоквартирных домов: 40 %;</p> <p>для блокированной жилой застройки: 40 %</p>	<p>Без ограничений</p>	<p>8</p>	<p>Максимальный выступ за красную линию нависающих частей здания наземных уровней, выступающих из плоскости наружной стены фасада здания на высоте не менее 4,5 м над территорией общего пользования, составляет не более 1,2 м от красной линии. В случаях когда линия регулирования застройки отличается от красной линии, указанный выступ может быть произведен за линию регулирования застройки.</p>	

2.4. Требования к назначению, параметрам и размещению объекта капитального строительства на земельном участке, на который действие градостроительного регламента не распространяется или для которого градостроительный регламент не устанавливается:

Причины отнесения земельного участка к виду земельного участка, на который действие градостроительного регламента не распространяется или для которого градостроительный регламент не устанавливается	Реквизиты акта, регулирующего использование земельного участка	Требования к использованию земельного участка	Предельное количество этажей и (или) предельная высота зданий, строений, сооружений	Требования к параметрам объекта застройки в границах земельного участка, определяемый как отношение суммарной площади земельного участка, которая может быть застроена, ко всей площади земельного участка	Требования к параметрам объекта капитального строительства Иные требования к параметрам объекта капитального строительства	Требования к размещению объектов капитального строительства Минимальные отступы от границ земельного участка в целях определения мест допустимого размещения зданий, строений, сооружений, за пределами которых запрещено строительство зданий, строений, сооружений Иные требования к размещению объектов капитального строительства
1	2	3	4	5	6	7
						8

3. Информация о расположенных в границах земельного участка объектах капитального строительства и объектах культурного наследия

3.1. Объекты капитального строительства

№ _____ Не имеется _____, _____ Не имеется _____
(согласно чертежу (ам) градостроительного плана) (назначение объекта капитального строительства, этажность, высотность, общая площадь, площадь застройки)
инвентаризационный или кадастровый номер _____

3.2. Объекты, включенные в единый государственный реестр объектов культурного наследия (памятников истории и культуры) народов Российской Федерации

№ _____ Информация отсутствует _____, _____ Информация отсутствует _____
(согласно чертежу (ам) градостроительного плана) (назначение объекта культурного наследия, этажность, высотность, общая площадь, площадь застройки)

(наименование органа государственной власти, принявшего решение о включении выявленного объекта культурного наследия в реестр, реквизиты этого решения)

регистрационный номер в реестре _____ от _____ (дата)

4. Информация о расчетных показателях минимально допустимого уровня обеспеченности территории объектами коммунальной, транспортной, социальной инфраструктуры и расчетных показателях максимально допустимого уровня территориальной доступности указанных объектов для населения в случае, если земельный участок расположен в границах территории, в отношении которой предусматривается осуществление деятельности по комплексному и устойчивому развитию территории:

Информация о расчетных показателях минимально допустимого уровня обеспеченности территории									
Объекты коммунальной инфраструктуры			Объекты транспортной инфраструктуры			Объекты социальной инфраструктуры			
Наименование вида объекта	Единица измерения	Расчетный показатель	Наименование вида объекта	Единица измерения	Расчетный показатель	Наименование вида объекта	Единица измерения	Расчетный показатель	Расчетный показатель
1	2	3	4	5	6	7	8	9	
Информация о расчетных показателях максимально допустимого уровня территориальной доступности									
Наименование вида объекта	Единица измерения	Расчетный показатель	Наименование вида объекта	Единица измерения	Расчетный показатель	Наименование вида объекта	Единица измерения	Расчетный показатель	Расчетный показатель
1	2	3	4	5	6	7	8	9	

5. Информация об ограничениях использования земельного участка, в том числе если земельный участок полностью или частично расположен в границах зон с особыми условиями использования территорий

Земельный участок полностью расположен в границах зоны с особыми условиями использования территории: Приаэродромная территория аэродрома аэропорта Большое Савино, 59.32.2.857 - Постановление Правительства РФ от 11.03.2010 № 138 "Об утверждении Федеральных правил использования воздушного пространства Российской Федерации": "Запрещается размещать в полосах воздушных подходов на удалении до 30 км, а вне полос воздушных подходов - до 15 км от контрольной точки аэродрома объекты выбросов (размещения) отходов, животноводческие фермы, скотобойни и другие объекты, способствующие привлечению и массовому скоплению птиц."

6. Информация о границах зон с особыми условиями использования территорий, если земельный участок полностью или частично расположен в границах таких зон:

Наименование зоны с особыми условиями использования территории с указанием объекта, в отношении которого установлена такая зона	Перечень координат характерных точек в системе координат, используемой для ведения Единого государственного реестра недвижимости		
	Обозначение (номер) характерной точки	X	Y
1	2	3	4
Приаэродромная территория аэродрома аэропорта Большое Савино	1	514111.1	2229385.22
	2	514113.25	2229383.54
	3	514114.39	2229382.95
	4	514125.64	2229406.54
	5	514105.76	2229417.15
	6	514094.68	2229396.73
	7	514094.6	2229396.57
	8	514094.86	2229396.43
	9	514093.89	2229394.64
	10	514093.74	2229394.36

7. Информация о границах зон действия публичных сервитутов Информация отсутствует

Обозначение (номер) характерной точки	Перечень координат характерных точек в системе координат, используемой для ведения Единого государственного реестра недвижимости	
	X	Y
-	-	-

8. Номер и (или) наименование элемента планировочной структуры, в границах которого расположен земельный участок

Индустриальный район

9. Информация о технических условиях подключения (технологического присоединения) объектов капитального строительства к сетям инженерно-технического обеспечения, определенных с учетом программ комплексного развития систем коммунальной инфраструктуры поселения, городского округа

Технические условия подключения объекта к сетям инженерно-технического обеспечения: в соответствии с действующими техническими условиями эксплуатирующих организаций

10. Реквизиты нормативных правовых актов субъекта Российской Федерации, муниципальных правовых актов, устанавливающих требования к благоустройству территории

Решение Пермской городской Думы от 29.01.2008 № 4 «Об утверждении Правил благоустройства и содержания территории в городе Перми»

11. Информация о красных линиях: _____

Обозначение (номер) характерной точки	Перечень координат характерных точек в системе координат, используемой для ведения Единого государственного реестра недвижимости	
	X	Y
1	514130,07	2229404,2
2	514101,35	2229419,5



PKC
НОВОГОР -
Прикамье

«Новогор-Прикамье»
(ООО «НОВОГОР-Прикамье»)
Юридический адрес: 614065, г. Пермь,
ул. Свизаева, д.35
Почтовый адрес: 614002, г. Пермь,
ул. Чернышевского, д.28
Тел: (342) 201-98-85, факс: (342) 201-71-44
info@novogor.perm.ru

09 ИЮН 2018

№ 110-9596

на № 110-09538 от 31.05.2018 г.

ТЕХНИЧЕСКИЕ УСЛОВИЯ
подключения частного жилого дома
к сетям/системам водоснабжения
(для формирования пакета конкурсной документации)

Заказчик:	Департамент градостроительства и архитектуры Администрации г. Перми	
На конкурс	Начальник отдела градостроительной подготовки территорий управления территориального планирования и механизмов реализации А.В. Никулин	
Наименование объекта:	Частный жилой дом	
Адрес объекта:	ул. 2-я Молодогвардейская (участок с кад.№ 59:01:4410700:211)	
Административный район города:	Индустриальный	
Водопотребление:	Не более 1,0	м³/сут
Водоотведение:	Не более 1,0	м ³ /сут

На основании предоставленных Вами документов на получение технических условий сообщаем, что в настоящее время по вышеуказанному адресу отсутствует техническая возможность присоединения к сетям водоснабжения.

Для наличия технической возможности необходимо:

1. Запроектировать и построить сеть водопровода по ул. 2-я Молодогвардейская от жилого дома Заказчика по ул. 2-я Молодогвардейская (участок с кад.№ 59:01:4410700:211) до врезки в сеть водопровода d-315 мм по ул. Танкистов.

Диаметры проектируемых уличных сетей принять по расчету, но не менее 100 мм (в соответствии требований п. 11.44 СП31.13330.2012 и п. 8.10 СП8.13130.2009).

При условии выполнения указанных мероприятий, подключение конкурсной площадки к сетям водоснабжения и/или водоотведения возможно осуществить:

ВОДОСНАБЖЕНИЕ:

От проектируемого водопровода по ул. 2-я Молодогвардейская.

КАНАЛИЗОВАНИЕ:

В связи с тем, что в месте расположения указанного земельного участка отсутствуют централизованные сети водоотведения, при проектировании может быть применен альтернативный способ канализования, без подключения к централизованной системе канализации г. Перми (отвод стоков на локальные очистные сооружения, канализование жилого дома в выгребную яму с последующим вывозом стоков спец. машинами), который должен соответствовать всем нормативным требованиям Российской Федерации.



Кроме того, в случае наличия в границах земельного участка существующих сетей водоснабжения и/или водоотведения Администрации г. Перми, установить публичные сервитуты для использования земельного участка в целях ремонта сетей водопровода и канализации.

Вопрос о передаче в муниципальную собственность сетей, которые должны быть построены в рамках выполнения настоящих технических условий, Администрации г. Перми рекомендуем решить с Заказчиком до согласования проекта.

При проработке возможности строительства на данной площадке, определения объекта и уточнения необходимых мощностей до начала разработки рабочего проекта, Заказчику необходимо получить технические условия подключения частного жилого дома к сетям водоснабжения и/или водоотведения.

Для получения технических условий подключения частного жилого дома к сетям водоснабжения и/или водоотведения Заказчику (правообладателю земельного участка) необходимо обратиться в ООО «НОВОГОР-Прикамье» с соответствующим запросом и предоставить пакет документов в соответствии с Постановлением правительства РФ от 13.02.2006 г. № 83 «Об утверждении правил определения и предоставления технических условий подключения объекта капитального строительства к сетям инженерно-технического обеспечения и правил подключения объекта капитального строительства к сетям инженерно-технического обеспечения», в том числе:

– Копии правоустанавливающих документов на земельный участок (для собственника – копия свидетельства о государственной регистрации права; для арендатора – копия действующего договора аренды с отметкой о его государственной регистрации).

Настоящие технические условия, выданные для формирования пакета конкурсной документации для предоставления земельного участка по **ул. 2-я Молодогвардейская** (участок с кад.№ 59:01:4410700:211) в собственность или аренду для индивидуального жилищного строительства, не дают права на проектирование и строительство объекта.

Срок действия технических условий - **3 года**.

По истечении этого срока параметры выданных технических условий могут быть изменены.

Главный управляющий директор

В.В. Глазков



Открытое акционерное общество «Межрегиональная распределительная сетевая компания Урала»
 Филиал «Пермэнерго»
 Производственное отделение
 Пермские городские электрические сети
 614016, г. Пермь, ул. Камчатовская, д. 26
 тел.: (342) 233-02-48, факс: (342) 233-27-07
 E-mail: secr@peres.permenergo.ru

22.06.2018

№ пэ/пгэс/01-22/3355

На _____

от _____

Начальнику отдела градостроительной подготовки территорий управления территориального планирования и механизмов реализации Департамента градостроительства и архитектуры Администрации города Перми
 А. В. Никулину

Сибирская ул., 15,
 г. Пермь, 614000

О выдаче технических условий

Уважаемый Александр Владимирович!

На запрос от 30.05.2018 №СЭД-059-22-01-23-615 ПО ПГЭС филиала ОАО «МРСК Урала» - «Пермэнерго» сообщает о наличии технической возможности технологического присоединения энергопринимающих устройств по адресам:

№	Описание з/участка	Мощ.
1	г. Пермь, Кировский район, ул. Юнг Прикамья (59:01:1713132:136) под и.ж.с.	15 кВт
2	г. Пермь, Индустриальный район, ул. 2-я Молодогвардейская (59:01:4410700:211) под и.ж.с.	15 кВт
3	г. Пермь, Мотовилихинский район, ул. Крайняя (59:01:3911567:148) под и.ж.с.	15 кВт
4	г. Пермь, Ленинский район, ул. Брикетная (59:01:2010420:152) под и.ж.с.	15 кВт
5	г. Пермь, Орджоникидзевский район, пер. Ямальский, 9 (59:01:3810234:228) под и.ж.с.	15 кВт
6	г. Пермь, Орджоникидзевский район, пер. Ямальский, 11 (59:01:3810234:229) под и.ж.с.	15 кВт
7	г. Пермь, Свердловский район, ул. Летняя (59:01:5010032:145) под и.ж.с.	15 кВт
8	г. Пермь, Свердловский район, ул. Бродовское кольцо (59:01:5010047:128) под и.ж.с.	15 кВт

В соответствии с «Правилами технологического присоединения...», утвержденными постановлением Правительства Российской Федерации № 861 от 27.12.2004 года (в посл. редакции) (далее – Правила), конкретные технические





Акционерное общество
«Газпром газораспределение Пермь»
(АО «Газпром газораспределение Пермь»)

Пермский филиал

ул. Уральская, д. 104, г. Пермь.
Пермский край, Российская Федерация, 614107
тел.: +7 (342) 262-79-07, факс: +7 (342) 262-79-09, +7 (342) 282-52-76
e-mail: post@pf.ugaz.ru
ОКПО 03295605, ОГРН 1025900512670, ИНН 5902183841, КПП 590602001
16.06.2018 № 4491
на № 4491 от 01.06.2018 г.

АДМИНИСТРАЦИЯ ГОРОДА
ПЕРМИ

ДЕПАРТАМЕНТ
ГРАДОСТРОИТЕЛЬСТВА И
АРХИТЕКТУРЫ

Начальнику отдела
градостроительной подготовки
территорий управления
территориального планирования и
механизмов реализации
А.В.Никулину

614000, г. Пермь,
ул. Сибирская, д.15

Тел. (факс): 8(342)212-68-28

О предоставлении информации

В ответ на Ваш запрос вх.4491 от 01.06.2018г. (исх.№СЭД-059-22-01-23-614 от 30.05.2018) предоставляю следующую информацию.

В соответствии с Правилами подключения (технологического присоединения) объектов капитального строительства к сетям газораспределения, утвержденными Постановлением Правительства РФ №1314 от 30.12.2013г. (Постановление Правительства РФ №1203 от 16.11.2016г. «О внесении изменений в Правила подключения (технологического присоединения) объектов капитального строительства к сетям газораспределения»), технические условия выдаются на объекты капитального строительства.

Дополнительно сообщаю, что техническая возможность подключения земельных участков по следующим адресам: г. Пермь, Кировский район, ул. Юнг Прикамья, кад.№59:01:1713132:136; Индустриальный район, ул. 2-я Молодогвардейская, кад.№59:01:4410700:211; Мотовилихинский район, ул. Крайняя, кад.№59:01:3911567:148; Ленинский район, ул. Брикетная, кад.№59:01:2010420:152; Орджоникидзевский район, ул. Сиреневая, кад.№59:01:3512028:160; Орджоникидзевский район, пер. Ямальский, 9, кад.№59:01:3810234:228; Орджоникидзевский район, пер. Ямальский, 11, кад.№59:01:3810234:229; Свердловский район, ул. Бродовское кольцо, кад.№59:01:5010047:128, к существующим сетям газораспределения имеется.

Предварительный расчет платы за технологическое подключение объекта капитального строительства к сетям газораспределения будет установлен при подаче заявки о подключении правообладателем земельного участка, намеренным осуществить или осуществляющее на нем строительство (реконструкцию) объекта капитального строительства с последующим его подключением.

Главный инженер

И.В.Бухаринов

Исп. Копытова М.В.
Тел. 262-79-21



АДМИНИСТРАЦИЯ ГОРОДА ПЕРМИ
УПРАВЛЕНИЕ
ВНЕШНЕГО БЛАГОУСТРОЙСТВА

Ул. Ленина, 25, г. Пермь, 614000
Тел./факс (342) 212-62-80
E-mail: uvb@gorodperm.ru
<http://www.gorodperm.ru>
ОКПО 12061797, ОГРН 1025900533460
ИНН 5902290307

Начальнику департамента
градостроительства и
архитектуры администрации
города Перми
Норовой М.В.

07.06.2018 № СЭД-059-24-01-32-49

СЭД-059-23-01-20.3-359 от 30.05.2018

**Заключение о возможности
размещения объектов**

Уважаемая Мария Викторовна!

Управление внешнего благоустройства администрации города Перми считает возможным предоставление земельных участков:

- с кадастровым номером 59:01:1713132:136 по ул. Юнг Прикамья в Кировском районе города Перми;
- с кадастровым номером 59:01:4410700:211 по ул. 2-й Молодогвардейской в Индустриальном районе города Перми;
- с кадастровым номером 59:01:3911567:148 по ул. Крайней в Мотовилихинском районе города Перми;
- с кадастровым номером 59:01:2010420:152 по ул. Брикетной в Ленинском районе города Перми;
- с кадастровым номером 59:01:3512028:160 по ул. Сиреневой в Орджоникидзевском районе города Перми;
- с кадастровым номером 59:01:3810234:228 по пер. Ямальскому, 9 в Орджоникидзевском районе города Перми;
- с кадастровым номером 59:01:3810234:229 по пер. Ямальскому, 11 в Орджоникидзевском районе города Перми;

- с кадастровым номером 59:01:5010032:145 по ул. Летней в Свердловском районе города Перми;

- с кадастровым номером 59:01:5010047:128 по ул. Бродовское кольцо в Свердловском районе города Перми;

для индивидуального жилищного строительства, при следующих условиях.

Поверхностный водоотвод решить проектом без подтопления смежных территорий, в соответствии с действующими нормативно-правовыми актами и природоохранным законодательством.

Предусмотреть ликвидацию разрушений, а также повреждений существующего дорожного покрытия.

Предусмотреть присоединение к улично-дорожной сети в щебеночном покрытии.

Получить от владельца автомобильной дороги согласие на размещение примыкающего подъезда к дороге.

Первый заместитель начальника управления

П.И.Румянцев



**АДМИНИСТРАЦИЯ ГОРОДА ПЕРМИ
УПРАВЛЕНИЕ ПО ЭКОЛОГИИ
И ПРИРОДОПОЛЬЗОВАНИЮ**

Ул. Советская, 22, г. Пермь, 614000
Тел./факс (342) 210-99-91
E-mail: uer@gorodperm.ru
http://www.gorodperm.ru
ОКПО 52254767, ОГРН 1025900514661
ИНН 5904082510

Начальнику отдела
градостроительной подготовки
территорий управления
территориального планирования
и механизмов реализации
Никулину А.В.

07.06.2018 № СЭД-059-33-01-07-686
СЭД-059-22-01-20.3-359
На № _____ от 30.05.2018 _____

**О выдаче перечней
мероприятий**

Уважаемый Александр Владимирович!

Для формирования пакетов конкурсной документации для предоставления земельных участков для индивидуального жилищного строительства:

с кадастровым номером 59:01:1713132:136 по ул. Юнг Прикамья в Кировском районе города Перми;

с кадастровым номером 59:01:4410700:211 по ул. 2-й Молодогвардейской в Индустриальном районе города Перми;

с кадастровым номером 59:01:3911567:148 по ул. Крайней в Мотовилихинском районе города Перми;

с кадастровым номером 59:01:2010420:152 по ул. Брикетной в Ленинском районе города Перми;

с кадастровым номером 59:01:3512028:160 по ул. Сиреневой в Орджоникидзевском районе города Перми;

с кадастровым номером 59:01:3810234:228 по пер. Ямальскому,9 в Орджоникидзевском районе города Перми;

с кадастровым номером 59:01:3810234:229 по пер. Ямальскому,11 в Орджоникидзевском районе города Перми;

с кадастровым номером 59:01:5010032:145 по ул. Летней в Свердловском районе города Перми;

с кадастровым номером 59:01:5010047:128 по ул. Бродовское кольцо в Свердловском районе города Перми.

управление по экологии и природопользованию администрации города Перми направляет Вам перечни мероприятий по охране окружающей среды на размещение данных объектов.

Приложение: на 9 л. в 1 экз.

С уважением,
начальник управления

И.Р.Хайдаров



АДМИНИСТРАЦИЯ ГОРОДА ПЕРМИ
УПРАВЛЕНИЕ ПО ЭКОЛОГИИ
И ПРИРОДОПОЛЬЗОВАНИЮ

Ул. Советская, 22, г. Пермь, 614000
Тел./факс (342) 210-99-91
E-mail: uer@gorodperm.ru
<http://www.prirodaperm.ru>
ОКПО 52254767, ОГРН 102590051461,
ИНН 5904082510

Победителю конкурса

№ _____

На № _____ от _____

Перечень мероприятий по охране окружающей среды № 127 от 06.06.2018

Наименование и адрес объекта – Строительство индивидуального жилого дома по ул.2-ой Молодогвардейской (кад.н. 59:01:4410700:211) в Индустриальном районе города Перми.

Инициатор деятельности – Победитель конкурса.

Условия строительства:

1. Проектом предусмотрено:

1.1. Максимально сохранить существующие деревья.

1.2. Снос деревьев, попадающих под пятно застройки, вести на основании акта комиссионного обследования зеленых насаждений в соответствии с решением Пермской городской Думы от 26 августа 2014 г. № 155. Указанный акт должен быть составлен на основании проектной документации. Остальные деревья сохранить.

1.3. Восстановление зеленых насаждений вести в соответствии с решением Пермской городской Думы от 26 августа 2014 г. № 155.

1.4. Сбор и отвод ливневых вод с использованием вариантов решений в зависимости от:

а) наличия централизованной системы ливневой канализации;

б) площади водосбора с учетом транзитных вод с прилегающей территории;

в) угла наклона рельефа, включающий прилегающие территории;

г) применения иных решений равномерного отвода поверхностного стока с запрашиваемой территории на прилегающие территории.

1.5. Определение видов образующихся отходов и мест их размещения на период эксплуатации.

1.6. Конкретные мероприятия по охране окружающей среды на период строительства, включая:

- установку временного защитного ограждения строительной площадки,
- ограждение существующих зеленых насаждений, не попадающих под пятно застройки,
- прокладку коммуникаций осуществлять на расстоянии не менее 2 м от ствола дерева, чтобы не повредить корневую систему,
- не использовать приствольные круги существующих деревьев (Ø 1м) под складирование материалов и установки временных сооружений,
- определение видов и объемов образующихся отходов и мест их размещения,
- систематический вывоз отходов,
- недопущение загрязнения атмосферы, почвы и подземных вод,
- предотвращение выноса грязи автотранспортом, выезжающим со строительной площадки.

Срок действия перечня мероприятий - 3 года.

Начальник управления

И.Р.Хайдаров



МЧС РОССИИ

ГЛАВНОЕ УПРАВЛЕНИЕ
МИНИСТЕРСТВА РОССИЙСКОЙ ФЕДЕРАЦИИ
ПО ДЕЛАМ ГРАЖДАНСКОЙ ОБОРОНЫ,
ЧРЕЗВЫЧАЙНЫМ СИТУАЦИЯМ И ЛИКВИДАЦИИ
ПОСЛЕДСТВИЙ СТИХИЙНЫХ БЕДСТВИЙ
ПО ПЕРМСКОМУ КРАЮ
(Главное управление МЧС России
по Пермскому краю)

ул. Екатерининская, 53а, г. Пермь, 614990
Телефон: (342) 258-40-01 Факс (342) 212-42-52
E-mail: ngu@ugps.perm.ru

13.06.2018 № 3882/9-3-2-6

На № СЭД -059-22-01-23.622 от 31.05.2018

Начальнику
отдела градостроительной
подготовки территорий управления
территориального планирования и
механизмов реализации
Департамента градостроительства и
архитектуры города Перми

А.В. Никулину

ул. Сибирская, 15, г. Пермь, 614000

О предоставлении данных

Уважаемый Александр Владимирович!

Главным управлением МЧС России по Пермскому краю получено и рассмотрено Ваше обращение по вопросу предоставления информации по земельному участку по адресу: г. Пермь, ул. 2-я Молодогвардейская (59:01:4410700:211).

Сообщаем, что земельный участок по адресу: г. Пермь, ул. 2-я Молодогвардейская (59:01:4410700:211) не попадает в зону возможного катастрофического затопления, строительство объекта на данной территории возможно.

Заместитель начальника Главного управления
(по защите, мониторингу и предупреждению ЧС)
-начальник управления гражданской защиты
полковник

А.В. Шарапов

Л.Г. Маслеева
(342) 236-09-48





АДМИНИСТРАЦИЯ ГОРОДА ПЕРМИ
ДЕПАРТАМЕНТ
ОБЩЕСТВЕННОЙ БЕЗОПАСНОСТИ

Ул. Сибирская, 10, г. Пермь, 614000
Тел./факс (342) 212-43-12
E-mail: dob@gorodperm.ru
http://www.gorodperm.ru
ОКПО 98060258, ОГРН 1065902057671
ИНН 5902293403, КПП 590201001

01.06.2018 № СЭД-059-10-01-26-172

На № _____ от _____

О выдаче технических условий

Начальнику отдела
градостроительной подготовки
территорий управления
территориального планирования
и механизмов реализации
департамента градостроительства
и архитектуры администрации
города Перми
Никулину А.В.

Уважаемый Александр Владимирович!

В ответ на запрос о получении заключения о возможности размещения объектов на земельных участках для индивидуального жилищного строительства, сообщаем следующее.

В соответствии с действующими нормативно-правовыми актами департамент общественной безопасности администрации города Перми не уполномочен выдавать заключение о возможности размещения объекта.

В связи с этим, направляем в Ваш адрес сведения о том, что на земельных участках:

- с кадастровым номером 59:01:1713132:136 по ул. Юнг Прикамья в Кировском районе города Перми;
- с кадастровым номером 59:01:4410700:211 по ул. 2-й Молодогвардейской в Индустриальном районе города Перми;
- с кадастровым номером 59:01:3911567:148 по ул. Крайней в Мотовилихинском районе города Перми;
- с кадастровым номером 59:01:2010420:152 по ул. Брикетной в Ленинском районе города Перми;
- с кадастровым номером 59:01:3512028:160 по ул. Сиреневой в Орджоникидзевском районе города Перми;
- с кадастровым номером 59:01:3810234:228 по пер. Ямальскому,9 в Орджоникидзевском районе города Перми;
- с кадастровым номером 59:01:3810234:229 по пер. Ямальскому,11 в Орджоникидзевском районе города Перми;
- с кадастровым номером 59:01:5010032:145 по ул. Летней в Свердловском районе города Перми;

- с кадастровым номером 59:01:5010047:128 по ул. Бродовское кольцо в Свердловском районе города Перми

указанных на прилагаемых к письму схемах, нет объектов обеспечения общественной безопасности.

Дополнительно сообщаем, что в соответствии с дорожной картой строительства источников противопожарного водоснабжения на территории города Перми, в микрорайоне Новобродовский Свердловского района г. Перми в 2025-2026 г.г. предусмотрено строительство пожарного водоема по ул. Ясеновой, в микрорайоне Средняя Курья, Нижняя Курья Ленинского района г. Перми в 2022-2023 г.г. (оформление земельных участков в полномочиях управления капитального строительства администрации города Перми - 2018 г.).

При размещении объектов на вышеуказанных земельных участках необходимо соблюдать требования следующих документов: от 21 декабря 1994 г. № 69-ФЗ «О пожарной безопасности», от 22 июля 2008 г. № 123-ФЗ «Технический регламент о требованиях пожарной безопасности», обеспечить расстояние до существующих строений для обеспечения подъезда и разворота пожарной техники.

При проектировании инженерных коммуникаций на данной территории просим запроектировать источники противопожарного водоснабжения с пожарными гидрантами и обеспечить исполнение п. 1.4.2.2 Региональных нормативов градостроительного проектирования «Расчетные показатели обеспеченности населения Пермского края объектами пожарной охраны», утвержденных постановлением Правительства Пермского края от 22.07.2016 № 489-п.

Согласно п.п. 8.6, 9.11 СП 8.13130.2009 «Системы противопожарной защиты. Источники наружного противопожарного водоснабжения. Требования пожарной безопасности» пожарные водоемы (резервуары) и пожарные гидранты надлежит размещать из условия обслуживания ими зданий, находящихся в радиусе – 200 м.

С уважением,
заместитель начальника департамента

А.А. Падучев



ГОСУДАРСТВЕННАЯ ИНСПЕКЦИЯ
ПО ОХРАНЕ ОБЪЕКТОВ КУЛЬТУРНОГО
НАСЛЕДИЯ ПЕРМСКОГО КРАЯ

Ул. 25-го Октября, д. 18а, г. Пермь, 614000

Тел. (342) 212-05-29, факс (342) 212-05-29

E-mail: info@giokn.permkrai.ru

ОКПО 15529947, ОГРН 1175958018576

ИНН/КПП 5902043202/590201001

01.06.2018 № СЭД-55-01-17.2-576

СЭД-059-22-01-20.3-359 от 30.05.2018

Об предоставлении информации

Начальнику отдела
градостроительной подготовки
территорий управления
территориального планирования
и механизмов реализации
департамента
градостроительства и
архитектуры администрации
г. Перми

А.В. Никулину

Уважаемый Александр Владимирович!

Рассмотрев Ваш запрос, Государственная инспекция по охране объектов культурного наследия Пермского края сообщает следующее.

На момент обращения в границах земельных участков:

- с кадастровым номером 59:01:1713132:136 по ул. Юнг Прикамья в Кировском районе города Перми;
- с кадастровым номером 59:01:4410700:211 по ул. 2-й Молодогвардейской в Индустриальном районе города Перми;
- с кадастровым номером 59:01:3911567:148 по ул. Крайней в Мотовилихинском районе города Перми;
- с кадастровым номером 59:01:2010420:152 по ул. Брикетной в Ленинском районе города Перми;
- с кадастровым номером 59:01:3512028:160 по ул. Сиреневой в Орджоникидзевском районе города Перми;
- с кадастровым номером 59:01:3810234:228 по пер. Ямальскому, 9 в Орджоникидзевском районе города Перми;
- с кадастровым номером 59:01:3810234:229 по пер. Ямальскому, 11 в Орджоникидзевском районе города Перми;
- с кадастровым номером 59:01:5010032:145 по ул. Летней в Свердловском районе города Перми;
- с кадастровым номером 59:01:5010047:128 по ул. Бродовское кольцо в Свердловском районе города Перми, объекты культурного наследия, включенные в единый государственный реестр, либо выявленные объекты культурного наследия, а также объекты, обладающие признаками объекта культурного наследия, отсутствуют. Участки расположены вне зон охраны и защитных зон объектов культурного наследия. В соответствии

с федеральными законами ограничения для размещения капитальных объектов на испрашиваемых участках, по условиям охраны объектов культурного наследия, не имеются.

И.о. начальника

А.С. Жуковский