

# СВИДЕТЕЛЬСТВО

## О ГОСУДАРСТВЕННОЙ РЕГИСТРАЦИИ ПРАВА

Управление Федеральной службы государственной регистрации,  
кадастра и картографии по Пермскому краю

Дата выдачи: "29" июня 2011 года  
Документы-основания: • Постановление администрации города Перми от 30.12.2010 №930  
Субъект (субъекты) права: Муниципальное образование город Пермь

Вид права: Собственность

Объект права: нежилое помещение (помещение № 1-8), назначение: нежилое, общая площадь 69,2 кв. м, этаж 1, адрес объекта: Пермский край, г.Пермь, Индустриальный район, ул.2-я Гамовская, д.23

Кадастровый (или условный) номер: 59-59-23/007/2011-624

Существующие ограничения (обременения) права: не зарегистрировано  
о чем в Едином государственном реестре прав на недвижимое имущество и сделок с ним "29" июня 2011 года сделана запись регистрации № 59-59-23/007/2011-624

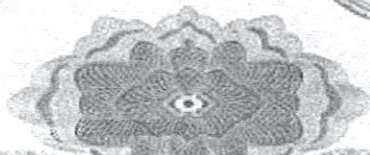
Регистратор

Сыромятникова И. Б.



(подпись)

59-БГ № 059652





св. 60

ИИИ

ГОСУДАРСТВЕННОЕ УНИТАРНОЕ ПРЕДПРИЯТИЕ  
«ЦЕНТР ТЕХНИЧЕСКОЙ ИНВЕНТАРИЗАЦИИ ПЕРМСКОГО КРАЯ»

КОПИЯ

Край (область) Пермский  
Город (район) Пермь  
Район в городе (посёлок в районе) Индустриальный

ТЕХНИЧЕСКИЙ ПАСПОРТ НЕЖИЛОГО ПОМЕЩЕНИЯ

*В доме № 23 по ул. 2-я Гамовская (Литер А)*  
(местоположение объекта учёта)

Инвентарный номер	2464					
Кадастровый номер						
	А	Б	В	Г	Д	Е

Технический паспорт составлен по состоянию на

« 12 » сентября 2008 года  
(указывается дата обследования объекта учёта)



### I. Сведения о принадлежности.

Дата записи	Субъект права: для граждан фамилия, имя, отчество, паспорт; для юридических лиц по Уставу	Документы, подтверждающие право собственности, владения, пользования	Доля (часть, литеры)
16.11.2011г.	Администрация города Перми (на балансе у МУЖЭП «ЭРО»)	Регистрационное удостоверение №21-1-587 от 13.10.1998г.	н/ж пом. S <sub>общ</sub> = 145,7 кв. м. (Лит. А)

### II. Архитектурно-планировочные и эксплуатационные показатели нежилого помещения.

Назначение: Учрежденческая  
Использование: Учрежденческая

Год постройки здания: 1961

Число этажей здания: 4

Строительный объем помещения: 354 куб. м.      Площадь помещения: 69,2 кв. м.

### III. Благоустройство нежилого помещения (кв. м.)

Водоснабжение	Канализация	Отопление						Ванны и души			Горячая вода		Газовое снабжение		Лифты		Напольные электрошины	Электричество			
		от ТЭЦ	от пром. предпр.	от кварт. котельной		от АГВ и другое	пенное	с поручневой	Бассейн, сауна	центральное	от колонок	сетевое	баллонное	мусоропровод	пассажирские	грузовые			Телефон		
1	2	3	4	5	6	7	8	9	10	11	12	13	14	15	16	17	18	19	20	21	22
69,2	69,2		69,2									69,2								69,2	69,2

### IV. Стоимость нежилого помещения.

Полная балансовая стоимость \_\_\_\_\_ руб.

Остаточная балансовая стоимость (с учётом износа) \_\_\_\_\_ руб.

Действительная инвентаризационная стоимость в ценах 01.01.1969 года 7213 руб.



### V. Экспликация нежилого помещения

расположенному в: **г.Пермь район: Индустриальный**  
**улица: 2-я Гамовская дом: 23**

Дата записи	Литера по плану	Этаж	Номер помещения	Номер по плану	Назначение помещений	учрежденческая		Высота помещения по внутреннему обмеру	Площадь помещения общего пользования	Прочая площадь лестниц	Самовольно возведенная или переоборудованная площадь	
						общая площадь	из нее					
							основная					подсобная
12.09.2008	А	1		1	кабинет	19,5	19,5		2,56			
				2	тамбур	3,7		3,7				
				3	кабинет	17,7	17,7					
				4	сан.узел	4,3		4,3				
				5	кабинет	8,4	8,4					
				6	кабинет	6,1	6,1					
				7	коридор	6,1		6,1				
				8	кабинет	3,4	3,4					
<b>Итого:</b>						<b>69,2</b>	<b>55,1</b>	<b>14,1</b>				

Примечание: Площадь изменилась в результате возведения и демонтажа перегородок в пом №4, 5, 7, 8.

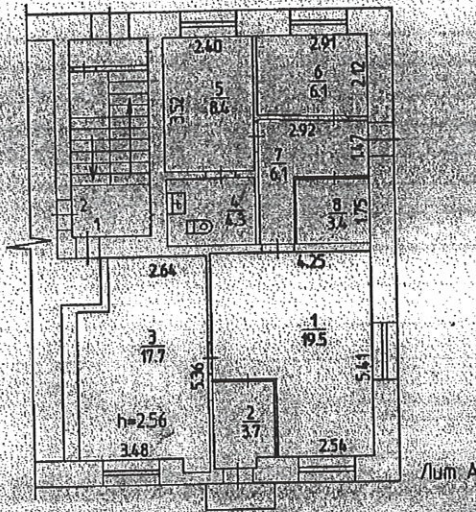


Район Индустриальный кв. N 879

ПЛАН

помещения, находящегося в городе Перми  
по ул. 2-я Гамовская N 23

1 ЭТАЖ



Масштаб 1:200 '12' 2008 Исполнитель Вережкина Е.Г.



**VI. Техническое описание здания (строения),  
в котором расположено нежилое помещение. Лист А**

№ п/п	Наименование конструктивных элементов	Описание элементов (материал, конструкция или система, отделка и прочие)	
1	2	3	
1	Фундаменты	Сборные железобетонные блоки	
2	Наружные и внутренние капитальные стены,	Кирпичные, т=0,67;0,44м	
3	Перегородки	Гипсолитовые	
4	Перекрытия	чердачные	Сборные железобетонные плиты
		междуэтажные	Сборные железобетонные плиты
		подвальные	Сборные железобетонные плиты
5	Крыша, кровля	Скатная кровля. Шифер по дощатой обрешетке по деревянным стропилам.	
6	Полы	Дощатые по лагам, линолеум, керамическая плитка	
7	Проемы	окна	Двойные створные
		двери	Фленчатые, металлические
8	Отделка	внутренняя	Обои, окраска, декоративные панели, керамическая плитка, подвесные потолки
		наружная	
9	Отопление	печи	
		калориферное	
		АГВ	
		центральное отопление	Централизованное от ТЭЦ
10	электро- и сантехнические устройства	другое	
		электричество	Скрытая проводка
		водопровод	Центральным от городской сети
		канализация	Централизованная
		горячее водоснабжение	Центральное
		ванны и души	
		газоснабжение	Централизованное
		напольные электроинтты	
		телефон	Телефонизировано
		радио	Радиофицировано
		лифт	
		сигнализация	
		мусоропровод	
		вентиляция	Приточно-вытяжная
11	Прочие	крыльца	Бетонные
		лестницы	Железобетонные

Физический износ здания **25%**

" 12 "	сентября	2008 года	Исполнил:	Веревкина Е.Г.	
" 16 "	ноября	2011 года	Изготовление тех. паспорта:	Петров А.В.	<i>Петров</i>
" 16 "	ноября	2011 года	Проверил:	Деготкина Е.М.	<i>Деготкина</i>

Паспорт выдан « \_\_\_\_\_ » \_\_\_\_\_

Заказчик \_\_\_\_\_

Руководитель(уполномоченное лицо)

*ст. инженер*  
( полное наименование должности)

(подпись)

(инициалы, фамилия)

