

Градостроительный план земельного участка

R U 9 0 3 0 3 0 0 0 - 1 9 0 8 7 0

Градостроительный план земельного участка подготовлен на основании
Заявления департамента имущественных отношений администрации г.Перми №059-22-01-37/1 - 130
от 06.06.2019 "Об утверждении и выдаче градостроительного плана земельного участка"

(реквизиты заявления правообладателя земельного участка с указанием ф.и.о.
заявителя - физического лица, либо реквизиты заявления и наименование
заявителя - юридического лица о выдаче градостроительного плана земельного
участка)

Местонахождение земельного участка

Пермский край

(субъект Российской Федерации)

г. Пермь, Орджоникидзевский р-н, ул. Портовая, 19

(муниципальный район или городской округ)

(поселение)

Описание границ земельного участка:

Обозначение (номер) характерной точки	Перечень координат характерных точек в системе координат, используемой для ведения Единого государственного реестра недвижимости	
	X	Y
1	535423,78	2235815,25
2	535456,81	2235846,81
3	535459,89	2235849,63
4	535438,07	2235873,19
5	535415,91	2235897,11
6	535380,43	2235862,99
1	535423,78	2235815,25

Кадастровый номер земельного участка (при наличии)

59:01:2512449:28

Площадь земельного участка

3198 кв.м

Информация о расположенных в границах земельного участка объектах капитального строительства

В границах земельного участка расположены объекты капитального строительства. Количество объектов 2 единиц(ы). Объекты отображаются на чертеже(ах) градостроительного плана под порядковыми номерами. Описание объектов капитального строительства приводится в подразделе 3.1 "Объекты капитального строительства"

Информация о границах зоны планируемого размещения объекта капитального строительства в соответствии с утвержденным проектом планировки территории (при наличии)

Обозначение (номер) характерной точки	Перечень координат характерных точек в системе координат, используемой для ведения Единого государственного реестра недвижимости	
	X	Y
-	-	-

Реквизиты проекта планировки территории и (или) проекта межевания территории в случае, если земельный участок расположен в границах территории, в отношении которой утверждены проект планировки территории и (или) проект межевания территории

Постановление администрации города Перми №1159 от 23.12.2016; Постановление администрации города Перми №707 от 11.09.2017

(указывается в случае, если земельный участок расположен в границах территории в отношении которой утверждены проект планировки территории и (или) проект межевания территории)

Градостроительный план подготовлен Сюткиным В.Г., заместителем начальника департамента, департамент градостроительства и архитектуры администрации города Перми



М.П.
(при наличии)

(подпись)

(ф.и.о., должность уполномоченного лица, наименование органа)

В.Г.Сюткин
(расшифровка подписи)

Дата выдачи 02.07.2019

(ДД.ММ.ГГ)

1. Чертеж(и) градостроительного плана земельного участка

Чертеж(и) градостроительного плана земельного участка разработан(ы) на топографической основе в масштабе _____, выполненной _____

(дата, наименование организации, подготовившей топографическую основу)

Чертеж(и) градостроительного плана земельного участка разработан(ы)

01.07.2019, Департамент градостроительства и архитектуры администрации г. Перми

(дата, наименование организации)

2. Информация о градостроительном регламенте либо требованиях к назначению, параметрам и размещению объекта капитального строительства на земельном участке, на который действие градостроительного регламента не распространяется или для которого градостроительный регламент не устанавливается

Земельный участок расположен в территориальной зоне: Ж-3. Установлен градостроительный регламент

2.1. Реквизиты акта органа государственной власти субъекта Российской Федерации, органа местного самоуправления, содержащего градостроительный регламент либо реквизиты акта федерального органа государственной власти, органа государственной власти субъекта Российской Федерации, органа местного самоуправления, иной организации, определяющего в соответствии с федеральными законами порядок использования земельного участка, на который действие градостроительного регламента не распространяется или для которого градостроительный регламент не устанавливается

Решение Пермской городской Думы от 26.06.2007 № 143 "Об утверждении Правил землепользования и застройки города Перми"

2.2. Информация о видах разрешенного использования земельного участка основные виды разрешенного использования земельного участка:

**Ж-3 Зона смешанной застройки индивидуальными жилыми домами, жилыми домами блокированной застройки и многоквартирными домами не выше 4 этажей
основные виды разрешенного использования земельного участка:**

- многоквартирные жилые дома
- блокированная жилая застройка
- индивидуальное жилищное строительство
- отдельно стоящие и встроенно-пристроенные объекты капитального строительства нежилого назначения на нижних этажах
- детские сады, иные детские дошкольные учреждения
- общеобразовательные учреждения в отдельно стоящих объектах капитального строительства (школы, гимназии, прочие)
- площадки для отдыха с элементами озеленения
- площадки для выгула собак с элементами озеленения
- площадки для занятий спортом (5.1.3.)
- объекты почтовой связи
- аптеки
- объекты бытового обслуживания населения
- амбулаторно-поликлинические учреждения

условно разрешенные виды использования земельного участка:

- интернаты для престарелых и инвалидов, дома ребенка, приюты, ночлежные дома
- школы-интернаты
- организации социальной защиты
- магазины (не более 400 кв. м)
- объекты общественного питания в отдельно стоящих зданиях
- обеспечение внутреннего правопорядка (8.3)

- обслуживание автотранспорта (4.9)
- антенны сотовой, радиорелейной и спутниковой связи
- культовые здания и сооружения, объекты, специально предназначенные для богослужений, молитвенных и религиозных собраний, религиозного почитания (паломничества)
- объекты благотворительного назначения религиозных организаций
- коммунальное обслуживание (3.1)

вспомогательные виды использования земельного участка:

- объекты гаражного назначения (2.7.1)
- хозяйственные постройки
- объекты наружного противопожарного водоснабжения (пожарные резервуары, водоемы)

2.3. Предельные (минимальные и (или) максимальные) размеры земельного участка и предельные параметры разрешенного строительства, реконструкции объекта капитального строительства, установленные градостроительным регламентом для территориальной зоны, в которой расположен земельный участок:

Предельные (минимальные и (или) максимальные) размеры земельных участков, в том числе их площадь		3		4		5		6		7		8	
1	2	Площадь, м ² или га		Минимальные отступы от границ земельного участка в целях определения мест допустимого размещения зданий, строений, сооружений, за пределами которых запрещено строительство зданий, строений, сооружений		Предельное количество этажей и (или) предельная высота зданий, строений, сооружений		Максимальный процент застройки в границах земельного участка, определяемый как отношение суммарной площади земельного участка, которая может быть застроена, ко всей площади земельного участка		Требования к архитектурным решениям объектов капитального строительства, расположенных в границах территории исторического поселения федерального или регионального значения		Иные показатели	
Длина, м	Ширина, м	3		4		5		6		7		8	
Без ограничений	Без ограничений	Минимальный размер земельного участка для индивидуального жилищного строительства: 450 (кв.м.); Максимальный размер земельного участка для индивидуального жилищного строительства: 2000 (кв.м.); Минимальный размер земельного участка для многоквартирных жилых домов: 1200 (кв.м.); Минимальный размер земельного участка для площадок для выгула собак: 600 (кв.м.); Минимальный размер земельного участка для всех видов разрешенного использования земельных участков, за исключением случаев, установленных настоящей статьей: 1 (кв.м.); Максимальный размер земельного участка для всех видов разрешенного использования земельных участков, установленных настоящей статьей: 1000000 (кв.м.);		Минимальный отступ от границ земельного участка до места допустимого размещения зданий, строений (за исключением границ стороны территории общего пользования, где отступ определяется с учетом красных линий и линий регулирования застройки, установленных проектом планировки территории, случаев размещения подземной части зданий, строений, сооружений, а также границ смежных земельных участков при блокированной жилой застройке): 3 (м);		4 (этажа);		для индивидуальных жилых домов: 30 %; для многоквартирных домов: 40 %; для блокированной жилой застройки: 40 %;		Без ограничений		Максимальный выступ за красную линию нависающих частей здания наземных уровней, выступающих из плоскости наружной стены фасада здания на высоте не менее 4,5 м над территорией общего пользования, составляет не более 1,2 м от красной линии. В случаях когда линия регулирования застройки отличается от красной линии, указанный выступ может быть произведен за линию регулирования застройки.	

2.4. Требования к назначению, параметрам и размещению объекта капитального строительства на земельном участке, на который действие градостроительного регламента не распространяется или для которого градостроительный регламент не устанавливается:

Причины отнесения земельного участка к виду земельного участка, на который действие градостроительного регламента не распространяется или для которого градостроительный регламент не устанавливается	Реквизиты акта, регулирующие использование земельного участка	Требования к использованию земельного участка	Требования к параметрам объекта капитального строительства		Требования к размещению объектов капитального строительства		
			Предельное количество этажей и (или) предельная высота зданий, строений, сооружений	Максимальный процент застройки в границах земельного участка, определяемый как отношение суммарной площади земельного участка, которая может быть застроена, ко всей площади земельного участка	Иные требования к параметрам объекта капитального строительства	Минимальные отступы от границ земельного участка в целях определения мест допустимого размещения зданий, строений, сооружений, за пределами которых запрещено строительство зданий, строений, сооружений	Иные требования к размещению объектов капитального строительства
1	2	3	4	5	6	7	8

3. Информация о расположенных в границах земельного участка объектах капитального строительства и объектах культурного наследия

3.1. Объекты капитального строительства

№ _____ , _____
(согласно чертежу (ам) градостроительного плана) (назначение объекта капитального строительства, этажность, высотность, общая площадь, площадь застройки)
инвентаризационный или кадастровый номер _____

№ _____ , _____
(согласно чертежу (ам) градостроительного плана) (назначение объекта капитального строительства, этажность, высотность, общая площадь, площадь застройки)
инвентаризационный или кадастровый номер _____

3.2. Объекты, включенные в единый государственный реестр объектов культурного наследия (памятников истории и культуры) народов Российской Федерации

№ _____ , _____
(согласно чертежу (ам) градостроительного плана) (назначение объекта культурного наследия, этажность, высотность, общая площадь, площадь застройки)

_____ (наименование органа государственной власти, принявшего решение о включении выявленного объекта культурного наследия в реестр, реквизиты этого решения)

регистрационный номер в реестре _____ от _____ (дата)

4. Информация о расчетных показателях минимально допустимого уровня обеспеченности территории объектами коммунальной, транспортной, социальной инфраструктуры и расчетных показателей максимально допустимого уровня территориальной доступности указанных объектов для населения в случае, если земельный участок расположен в границах территории, в отношении которой предусматривается осуществление деятельности по комплексному и устойчивому развитию территории:

Информация о расчетных показателях минимально допустимого уровня обеспеченности территории									
Объекты коммунальной инфраструктуры			Объекты транспортной инфраструктуры			Объекты социальной инфраструктуры			
Наименование вида объекта	Единица измерения	Расчетный показатель	Наименование вида объекта	Единица измерения	Расчетный показатель	Наименование вида объекта	Единица измерения	Расчетный показатель	Расчетный показатель
1	2	3	4	5	6	7	8	9	
Информация о расчетных показателях максимально допустимого уровня территориальной доступности									
Наименование вида объекта	Единица измерения	Расчетный показатель	Наименование вида объекта	Единица измерения	Расчетный показатель	Наименование вида объекта	Единица измерения	Расчетный показатель	Расчетный показатель
1	2	3	4	5	6	7	8	9	

5. Информация об ограничениях использования земельного участка, в том числе если земельный участок полностью или частично расположен в границах зон с особыми условиями использования территорий

Земельный участок полностью расположен в границах зоны с особыми условиями использования территории: Водоохранная зона, 59.01.2.898, Приказ Камского бассейнового водного управления Федерального агентства водных ресурсов, от 07.07.2014 №163, Об установлении границ водоохраных зон и прибрежных защитных полос Камского водохранилища - Проектирование и строительство вести в соответствии со статьей 65 Водного кодекса Российской Федерации от 03.06.2006 № 74-ФЗ;

Земельный участок полностью расположен в границах зоны с особыми условиями использования территории: Прибрежная защитная полоса, 59.01.2.897, Приказ Камского бассейнового водного управления Федерального агентства водных ресурсов, от 07.07.2014 №163, Об установлении границ водоохраных зон и прибрежных защитных полос Камского водохранилища - Проектирование и строительство вести в соответствии со статьей 65 Водного кодекса Российской Федерации от 03.06.2006 № 74-ФЗ

6. Информация о границах зон с особыми условиями использования территорий, если земельный участок полностью или частично расположен в границах таких зон:

Наименование зоны с особыми условиями использования территории с указанием объекта, в отношении которого установлена такая зона	Перечень координат характерных точек в системе координат, используемой для ведения Единого государственного реестра недвижимости		
	Обозначение (номер) характерной точки	X	Y
1	2	3	4
-	-	-	-

7. Информация о границах зон действия публичных сервитутов Информация отсутствует

Обозначение (номер) характерной точки	Перечень координат характерных точек в системе координат, используемой для ведения Единого государственного реестра недвижимости	
	X	Y
-	-	-

8. Номер и (или) наименование элемента планировочной структуры, в границах которого расположен земельный участок

Орджоникидзевский р-н

9. Информация о технических условиях подключения (технологического присоединения) объектов капитального строительства к сетям инженерно-технического обеспечения, определенных с учетом программ комплексного развития систем коммунальной инфраструктуры поселения, городского округа

Технические условия подключения объекта к сетям инженерно-технического обеспечения: в соответствии с действующими техническими условиями эксплуатирующих организаций

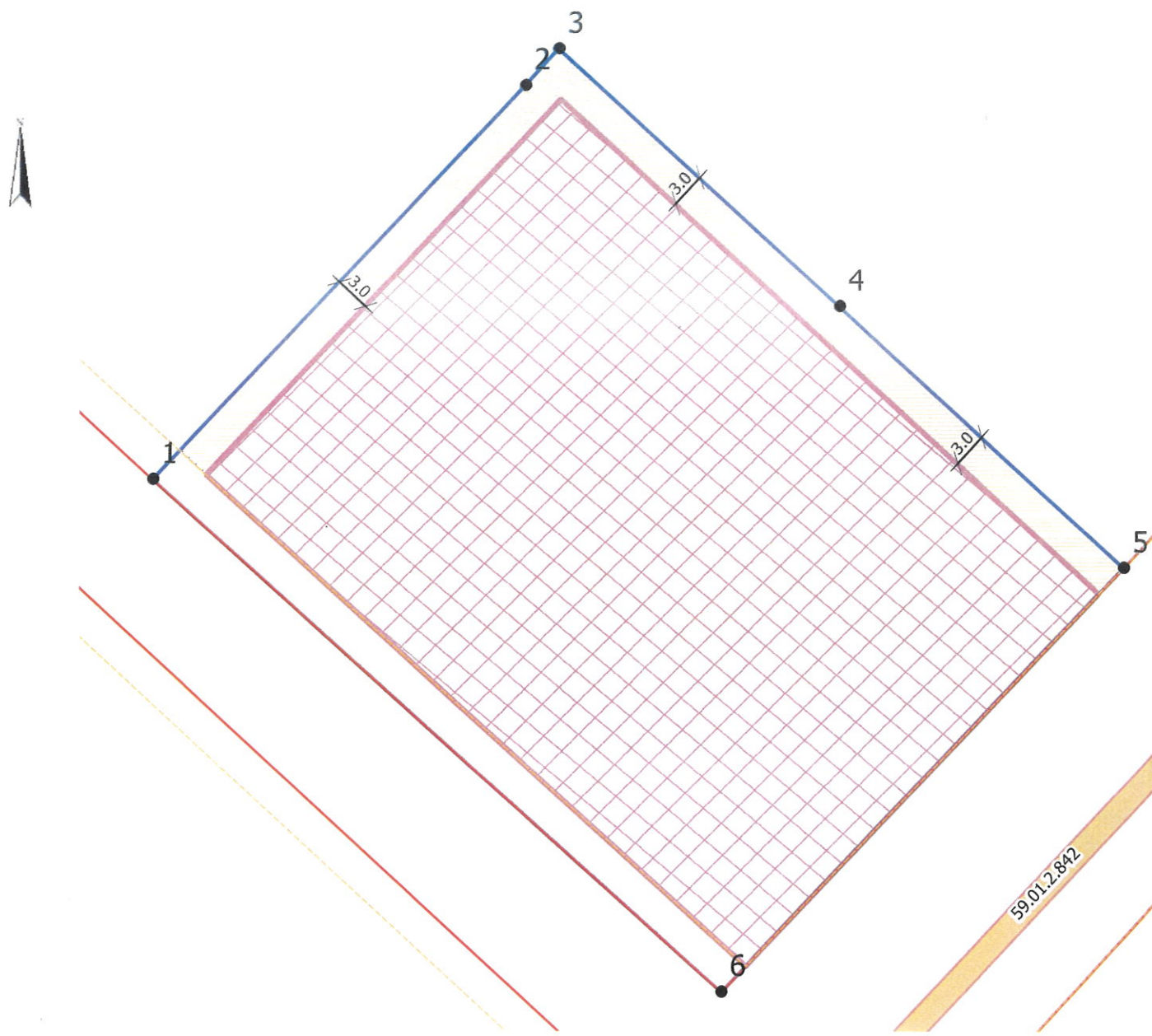
10. Реквизиты нормативных правовых актов субъекта Российской Федерации, муниципальных правовых актов, устанавливающих требования к благоустройству территории

Решение Пермской городской Думы от 18.12.2018 № 265 "Об утверждении Правил благоустройства территории города Перми и о признании утратившими силу отдельных решений Пермской городской Думы"

11. Информация о красных линиях:

Обозначение (номер) характерной точки	Перечень координат характерных точек в системе координат, используемой для ведения Единого государственного реестра недвижимости	
	X	Y
1	535419,54	2235900,51
2	535415,89	2235897,1
3	535380,4	2235862,98
4	535423,75	2235815,24
5	535427,15	2235811,58

Чертеж градостроительного плана земельного участка



Условные обозначения

— Отступы от границ



Номер объекта капитального строительства



Поворотные точки границы земельного участка

— Линии регулирования и застройки

— Красные линии действующие

— Граница земельного участка

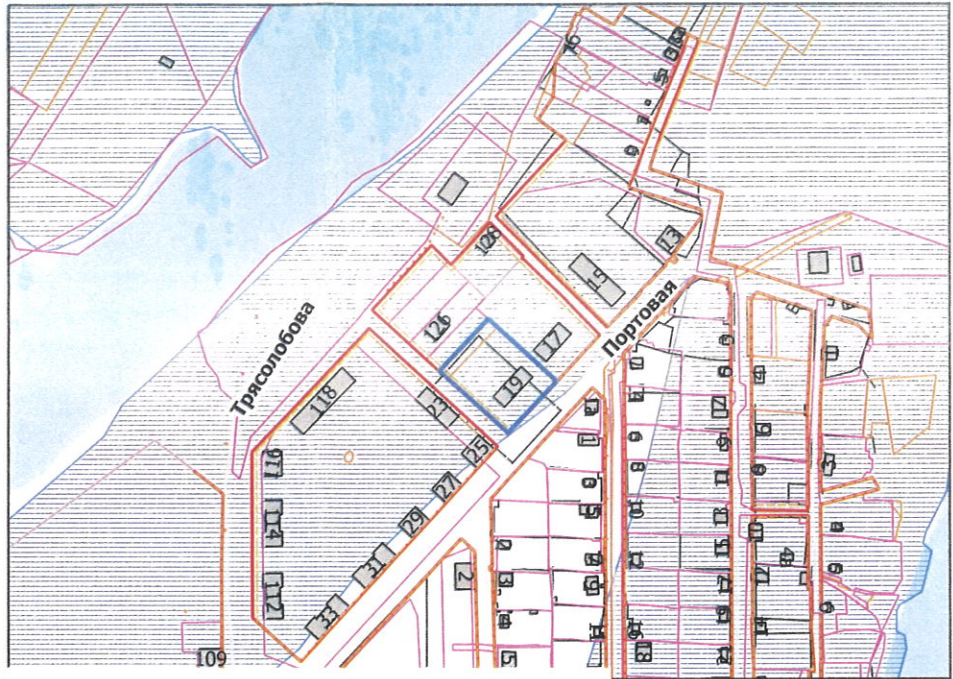
— Место допустимого размещения объекта капитального строительства

— Место допустимого размещения подземной части зданий, строений, сооружений

— Место допустимого размещения ОКС при блокированной жилой застройке

— Охранные зоны инженерных коммуникаций

**Ситуационный план расположения земельного участка
1:5000**



- Прибрежная защитная полоса в ГКН
- Водоохранная зона в ГКН
- Водные объекты

**Описание функциональной зоны Генерального плана города Перми,
утвержденного решением Пермской городской Думы от 17.12.2010 №205**

Формирование СТН-Ж (зоны средне- и малоэтажной застройки) должно направляться следующими целевыми установками - созданием правовых, административных и экономических условий для:

1. преимущественно жилого использования территории;
2. возможности сочетания жилых домов не выше четырех этажей, блокированных жилых домов и индивидуальных жилых домов городского типа не выше трех этажей. Посредством внесения изменений в ПЗЗ могут устанавливаться зоны и/или подзоны размещения зданий жилого и нежилого назначения выше четырех этажей;
3. развития вдоль улиц общественно-деловых и культурно-бытовых центров, ориентированных на удовлетворение повседневных потребностей населения.

При реализации указанных целевых установок надлежит учитывать:

1. существующие особенности данного вида функциональных зон:
 - 1.1. функциональные зоны данного вида являются периферийными поселками городского типа, где отсутствуют либо не развиты соответствующие виды инфраструктуры: отсутствуют дороги с твердым покрытием, отсутствуют централизованные системы водоснабжения и водоотведения, низкий уровень обслуживания городским общественным транспортом, высокая степень зависимости жителей от индивидуального транспорта (при его наличии), средняя и низкая обеспеченность школьными и дошкольными учреждениями, недостаток территорий общего пользования;
 - 1.2. наличие смешанной застройки - средне- и многоэтажной многоквартирной застройки, как правило, невысокого качества (имеются новые дома в 9-10 этажей, шлакоблочные дома и пятиэтажные многоквартирные дома);
 - 1.3. общую направленность развития на перспективу - трансформация в зоны малоэтажной застройки без расширения границ функциональной зоны. Предусматривать при формировании территориальных зон и/или подзон этажность объектов капитального строительства не выше четырех этажей;
2. показатели интенсивности использования территории на перспективу применительно к СТН-Ж в целом:
 - 2.1. максимальная плотность нетто застройки всех видов объектов капитального строительства в границах земельных участков, площадь которых не превышает предельные размеры, указанные в таблице 2, - не более 6000 кв. м/га, в границах функциональной зоны - не более 2000 кв. м/га;
 - 2.2. максимальная доля помещений нежилого назначения от общей площади помещений всех видов использования (с учетом наземной части объектов капитального строительства для размещения автомобильных стоянок) - 10%;
 - 2.3. обеспеченность жилой застройки стояночными местами для индивидуальных автомобилей внутри кварталов - 1,0 автомобиля на жилую единицу.

Градостроительный план земельного участка г. Пермь, Орожоникозевский район, ул. Портовая, 19					
Изм.	Кол.уч.	Лист	№ док.	Подпись	Дата
Начальник УИГОД	Булатов Ю.В.			07.19	Градостроительный план земельного участка 59:01:2512449:28 площадью 3198 кв. м.
Исполнитель	Герновская Н.Н.			07.19	
Чертеж градостроительного плана М 1:500					Стадия Лист Листов
Департамент градостроительства и архитектуры Администрации г.Перми					ГП 1 1