



МИНИСТЕРСТВО ЭКОНОМИЧЕСКОГО РАЗВИТИЯ
РОССИЙСКОЙ ФЕДЕРАЦИИ

ФЕДЕРАЛЬНАЯ СЛУЖБА ГОСУДАРСТВЕННОЙ РЕГИСТРАЦИИ,
КАДАСТРА И КАРТОГРАФИИ
(РОСРЕЕСТР)

Управление Федеральной службы государственной регистрации, кадастра и
картографии по Пермскому краю
(Управление Росреестра по Пермскому краю)

СВИДЕТЕЛЬСТВО О ГОСУДАРСТВЕННОЙ РЕГИСТРАЦИИ ПРАВА

Дата выдачи:

02.06.2015

Документы-основания: • Постановление "Об утверждении в составе муниципальной собственности нежилых зданий" от 15.04.1997 №486, выдавший орган: Администрация города Перми

Субъект (субъекты) права: Муниципальное образование город Пермь

Вид права: Собственность

Кадастровый(условный) номер: 59:01:1713087:32

Объект права: Административное здание, назначение: нежилое здание, площадь 716,5 кв.м., количество этажей: 2, адрес (местонахождение) объекта: Пермский край, г.Пермь, Кировский район, ул.Кировоградская, д.7

Существующие ограничения (обременения) права: не зарегистрировано

О чем в Едином государственном реестре прав на недвижимое имущество и сделок с ним "02" июня 2015 года сделана запись регистрации № 59-59/001-59/001/201/2015-3324/1

Государственный регистратор

(подпись)

Козицына Е. В.

59-59/001-59/001/201/2015-3324/1



ПЛАН

строения, находящегося в городе Перми

по ул. Кировоградской N 7

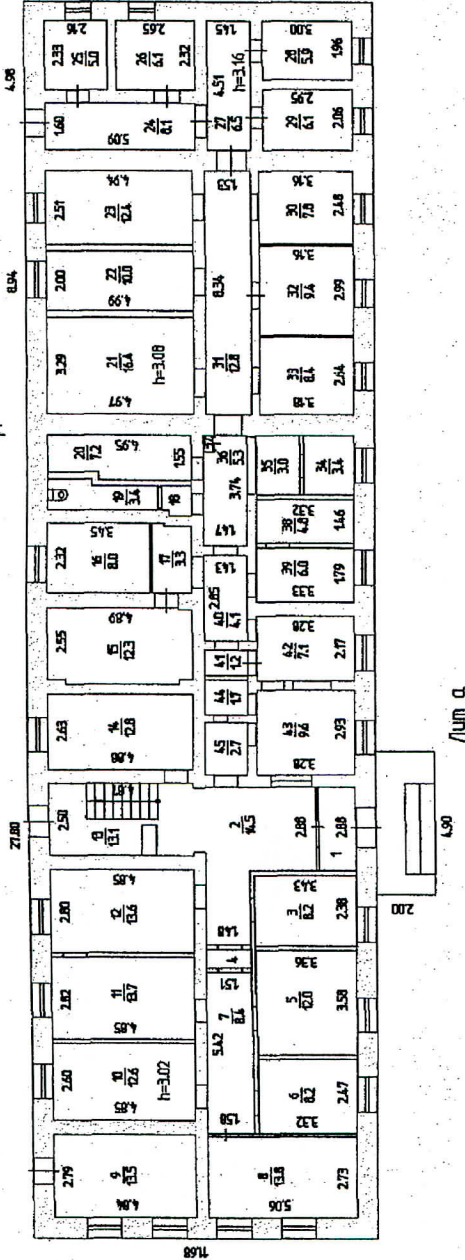
Лит А, А1, А2

Лит А2
H=6.82

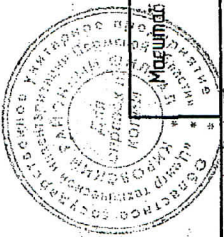
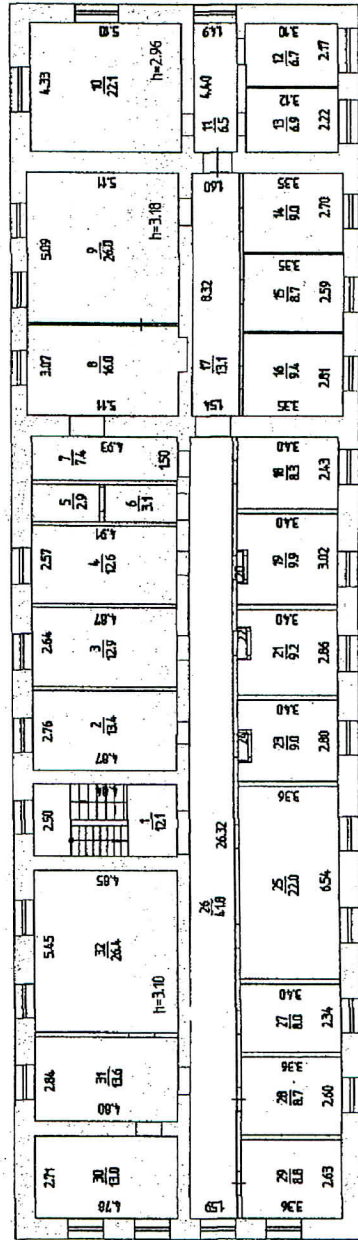
Лит А1
H=6.96

1 ЭТАЖ

Лит А
H=7.05



2 ЭТАЖ



Самовольная перепланировка
помещ. Лит А, А1
I этаж - 2,3,4,5,6,7,8,16,17,18,19,
20,34,35,36,37,38,39,40,41,42,
43,44,45
II этаж - 5,6,9,19,20,21,22,23,24,
25,32

НА ВОЗВЕДЕНИЕ ПОСТРОЕК
ЛИТ. А2
РАЗРЕШЕНИЯ НЕ ПРЕДЪЯВЛЕНО

11 2006, исполнитель Атаманова

12 11.2006

Экспликация

к поэтажному плану здания (строения)

Расположенному в г.Перми По улице _____

КИРОВОГРАДСКАЯ

Дом № 7

| Литера | Этаж | Название помещения | № по плану | Назначение частей помещения | Высота | Площадь лоджий, балконов, прочей | Самостоятельная площадь | Общая площадь кв-ры | учрежденческая | | | Примечан. | | |
|--------|------|-------------------------|------------|-----------------------------|--------|----------------------------------|-------------------------|---------------------|----------------|----------------|----------------|-----------|------|--|
| | | | | | | | | | общая (кв.м.) | основ. (кв.м.) | вспом. (кв.м.) | | | |
| А | 1 | Административное здание | 1 | тамбур | 3,02 | | | | 3,5 | | 3,5 | | | |
| | | | 2 | коридор | | | | 14,5 | 14,5 | | 14,5 | | | |
| | | | 3 | кабинет | | | | 8,2 | 8,2 | 8,2 | | | | |
| | | | 4 | коридор | | | | 1,0 | 1,0 | | 1,0 | | | |
| | | | 5 | кабинет | | | | 12,0 | 12,0 | 12,0 | | | | |
| | | | 6 | кабинет | | | | 8,2 | 8,2 | 8,2 | | | | |
| | | | 7 | коридор | | | | 8,4 | 8,4 | | 8,4 | | | |
| | | | 8 | кабинет | | | | 13,8 | 13,8 | 13,8 | | | | |
| | | | 9 | кабинет | | | | | 13,5 | 13,5 | | | | |
| | | | 10 | кабинет | | | | | 12,6 | 12,6 | | | | |
| | | | 11 | кабинет | | | | | 13,7 | 13,7 | | | | |
| | | | 12 | кабинет | | | | | 13,6 | 13,6 | | | | |
| | | | 13 | лест.клетка | | | | | 13,1 | | | 13,1 | | |
| | | | 14 | кабинет | | | | | 12,8 | 12,8 | | | | |
| | | | 15 | кабинет | | | | | 12,3 | 12,3 | | | | |
| | | | 16 | кабинет | | | | | 8,0 | 8,0 | 8,0 | | | |
| | | | 17 | коридор | | | | | 3,3 | 3,3 | | 3,3 | | |
| | | | 18 | коридор | | | | | 1,1 | 1,1 | | 1,1 | | |
| | | | 19 | туалет | | | | | 3,4 | 3,4 | | 3,4 | | |
| | | | 20 | комната приема пищи | | | | | 7,2 | 7,2 | | 7,2 | | |
| | | | A1 | | | 21 | камера задержанных | 3,08 | | | 16,4 | 16,4 | | |
| | | | | | | 22 | камера задержанных | | | | 10,0 | 10,0 | | |
| | | | | | | 23 | камера задержанных | | | | 12,4 | 12,4 | | |
| | | | A2 | | | 24 | коридор | 3,16 | | | 8,1 | | 8,1 | |
| | | | | | | 25 | кабинет | | | | 5,0 | 5,0 | | |
| | | | | | | 26 | кабинет | | | | 6,1 | 6,1 | | |
| | | | | | | 27 | коридор | | | | 6,5 | | 6,5 | |
| | | | | | | 28 | кабинет | | | | 5,9 | 5,9 | | |
| | | | | | | 29 | кабинет | | | | 6,1 | 6,1 | | |
| | | | | | | 30 | камера задержанных | 3,08 | | | 7,8 | 7,8 | | |
| | | | | | | 31 | коридор | | | | 12,8 | | 12,8 | |
| | | | | | | 32 | камера задержанных | | | | 9,4 | 9,4 | | |
| | | | | | | 33 | камера задержанных | | | | 8,4 | 8,4 | | |
| | | | | | | 34 | медкабинет | 3,02 | | 3,4 | 3,4 | 3,4 | | |
| | | | | | | 35 | помещение | | | 3,0 | 3,0 | 3,0 | | |
| | | | | | | 36 | коридор | | | 5,3 | 5,3 | | 5,3 | |
| | | | | | | 37 | шкаф | | | 0,2 | 0,2 | | 0,2 | |
| | | | | | | 38 | подсоб.помеще | | | 4,8 | 4,8 | | 4,8 | |
| | | | | | | 39 | подсоб.помеще | | | 6,0 | 6,0 | | 6,0 | |
| | | | | | | 40 | коридор | | | 4,1 | 4,1 | | 4,1 | |

34,7

| Этаж | Название помещения | № по плану | Назначение частей помещения | Высота | Площадь поджид., балкон, прочей | Самостоятельно выстроенная площадь | Общая площадь кв-ры | учрежденческая | | | Примечан. |
|------|-------------------------|------------|-----------------------------|--------|---------------------------------|------------------------------------|---------------------|----------------|----------------|----------------|-----------|
| | | | | | | | | общая (кв.м.) | основ. (кв.м.) | вспом. (кв.м.) | |
| 1 | Административное здание | 41 | подсоб.помещ-е | 3,02 | | 1,2 | | 1,2 | | 1,2 | |
| | | 42 | дежурная часть | | | 7,1 | | 7,1 | 7,1 | | |
| | | 43 | дежурная часть | | | 9,6 | | 9,6 | 9,6 | | |
| | | 44 | основная | | | 1,7 | | 1,7 | 1,7 | | |
| | | 45 | коридор | | | 2,7 | | 2,7 | | 2,7 | |

по Административное здание

| | | |
|-------|-------|-------|
| 348,2 | 241,0 | 107,2 |
|-------|-------|-------|

по этажу 1

| | | |
|-------|-------|-------|
| 348,2 | 241,0 | 107,2 |
|-------|-------|-------|

| | | | | | | | | | | | | |
|---|-------------------------|----|-------------|-----|--|------|-----|------|------|------|------|--|
| 2 | Административное здание | 1 | лест.клетка | 3,1 | | | | 12,1 | | 12,1 | | |
| | | 2 | кабинет | | | | | 13,4 | 13,4 | | | |
| | | 3 | кабинет | | | | | 12,9 | 12,9 | | | |
| | | 4 | кабинет | | | | | 12,6 | 12,6 | | | |
| | | 5 | туалет | | | | 2,9 | | 2,9 | | 2,9 | |
| | | 6 | умывальная | | | | 3,1 | | 3,1 | | 3,1 | |
| | | 7 | умывальная | | | | | | 7,4 | | 7,4 | |
| | | 8 | кабинет | | | 3,18 | | | 16,0 | 16,0 | | |
| | | 9 | кабинет | | | | | 26,0 | 26,0 | 26,0 | | |
| | | 10 | кабинет | | | 3,16 | | | 22,1 | 22,1 | | |
| | | 11 | коридор | | | | | | 6,5 | | 6,5 | |
| | | 12 | кабинет | | | | | | 6,7 | 6,7 | | |
| | | 13 | кабинет | | | | | | 6,9 | 6,9 | | |
| | | 14 | кабинет | | | 3,18 | | | 9,0 | 9,0 | | |
| | | 15 | кабинет | | | | | | 8,7 | 8,7 | | |
| | | 16 | кабинет | | | | | | 9,4 | 9,4 | | |
| | | 17 | коридор | | | | | | 13,1 | | 13,1 | |
| | | 18 | кабинет | | | 3,1 | | | 8,3 | 8,3 | | |
| | | 19 | кабинет | | | | | 9,9 | 9,9 | 9,9 | | |
| | | 20 | коридор | | | | | 0,2 | 0,2 | | 0,2 | |
| | | 21 | кабинет | | | | | 9,2 | 9,2 | 9,2 | | |
| | | 22 | коридор | | | | | 0,3 | 0,3 | | 0,3 | |
| | | 23 | кабинет | | | | | 9,0 | 9,0 | 9,0 | | |
| | | 24 | коридор | | | | | 0,3 | 0,3 | | 0,3 | |
| | | 25 | кабинет | | | | | 22,0 | 22,0 | 22,0 | | |
| | | 26 | коридор | | | | | | 41,8 | | 41,8 | |
| | | 27 | кабинет | | | | | | 8,0 | 8,0 | | |
| | | 28 | кабинет | | | | | | 8,7 | 8,7 | | |
| | | 29 | кабинет | | | | | | 8,8 | 8,8 | | |
| | | 30 | кабинет | | | | | | 13,0 | 13,0 | | |
| | | 31 | кабинет | | | | | | 13,6 | 13,6 | | |
| | | 32 | кабинет | | | | | 26,4 | 26,4 | 26,4 | | |

по Административное здание

| | | |
|-------|-------|------|
| 368,3 | 280,6 | 87,7 |
|-------|-------|------|

по этажу 2

| | | |
|-------|-------|------|
| 368,3 | 280,6 | 87,7 |
|-------|-------|------|

по зданию

| | | |
|-------|-------|-------|
| 716,5 | 521,6 | 194,9 |
|-------|-------|-------|

37,7 + 42,2 = 79,9



**МИНИСТЕРСТВО ЭКОНОМИЧЕСКОГО РАЗВИТИЯ
РОССИЙСКОЙ ФЕДЕРАЦИИ**

**ФЕДЕРАЛЬНАЯ СЛУЖБА ГОСУДАРСТВЕННОЙ РЕГИСТРАЦИИ,
КАДАСТРА И КАРТОГРАФИИ
(РОСРЕЕСТР)**

Управление Федеральной службы государственной регистрации, кадастра и
картографии по Пермскому краю
(Управление Росреестра по Пермскому краю)

СВИДЕТЕЛЬСТВО О ГОСУДАРСТВЕННОЙ РЕГИСТРАЦИИ ПРАВА

повторное, взамен свидетельства: 02.03.2010;
29.12.2011

Дата выдачи:

30.05.2016

Документы-основания: • п.1 ст. 3.1 Федерального закона от 25.10.2001г. № 137-ФЗ "О
введении в действие Земельного кодекса РФ".

Субъект (субъекты) права: Муниципальное образование город Пермь

Вид права: Собственность

Кадастровый(условный) номер: 59:01:1713087:13

Объект права: Земельный участок, категория земель: земли населенных пунктов,
разрешенное использование: под 2-этажное кирпичное нежилое здание (лит.А), общая
площадь 1 135+-7 кв. м , адрес (местонахождение) объекта: Российская Федерация, Пермский
край, г.Пермь, Кировский район, ул.Кировоградская, 7.

Существующие ограничения (обременения) права: не зарегистрировано

О чем в Едином государственном реестре прав на недвижимое имущество и сделок с ним "02"
марта 2010 года сделана запись регистрации № 59-59-24/001/2010-589

Государственный регистратор



(подпись М.П.)

59-59-24/001/2010-589

Трофимова С. Н.

20-13685842
100000

филиал федерального государственного бюджетного учреждения "Федеральная кадастровая палата Федеральной службы государственной регистрации, кадастра и картографии" по Пермскому краю
(полное наименование органа кадастрового учета)

КВ.1

КАДАСТРОВАЯ ВЫПИСКА О ЗЕМЕЛЬНОМ УЧАСТКЕ

"26" мая 2016 г. № 5900/201/16-393560

| | | | | | | |
|----|---|---|----------------|--|---|-----------------|
| 1 | Кадастровый номер: | 59:01:1713087:13 | 2 | Лист № 1 | 3 | Всего листов: 6 |
| 4 | Номер кадастрового квартала: | 59:01:1713087 | | | | |
| 5 | Предыдущие номера: | — | 6 | Дата внесения номера в государственный кадастр недвижимости: | 20.05.2005 | |
| 7 | — | | | | | |
| 8 | Кадастровые номера объектов капитального строительства: 59:01:1713087:32, 59:01:1713087:33 | | | | | |
| 9 | Адрес (описание местоположения): Пермский край, г Пермь, р-н Кировский, ул Кировградская, 7 | | | | | |
| 10 | Категория земель: Земли населенных пунктов | | | | | |
| 11 | Разрешенное использование: Под 2-этажное кирпичное нежилое здание (лит. А) | | | | | |
| 12 | Площадь: 1135+/-7 кв. м | | | | | |
| 13 | Кадастровая стоимость: 1122571.75 руб. | | | | | |
| 14 | Система координат: МСК59 (Зона 2) | | | | | |
| 15 | Сведения о правах: | | | | | |
| | Правообладатель | Вид права, номер и дата регистрации | Особые отметки | Документ | Адрес для связи с правообладателем | |
| | Муниципальное образование город Пермь | Собственность, № 59-59-24/001/2010-589 от 02.03.2010 | — | — | Почтовый адрес и (или) адрес электронной почты, по которым осуществляется связь с правообладателем земельного участка, отсутствует. | |
| 16 | Особые отметки: — | | | | | |
| 17 | Характер сведений государственного кадастра недвижимости (статус записи о земельном участке): Сведения об объекте имеют статус ранее учтенные | | | | | |
| 18 | Дополнительные сведения: | | | | | |
| | 18.1 | Сведения о природных объектах, расположенных в пределах земельного участка: — | | | | |
| | 18.2 | Кадастровые номера участков, образованных из земельного участка: — | | | | |
| 19 | Сведения о кадастровых инженерах: Борисова Мария Владимировна, 59-11-453, 15.11.2011 г. | | | | | |

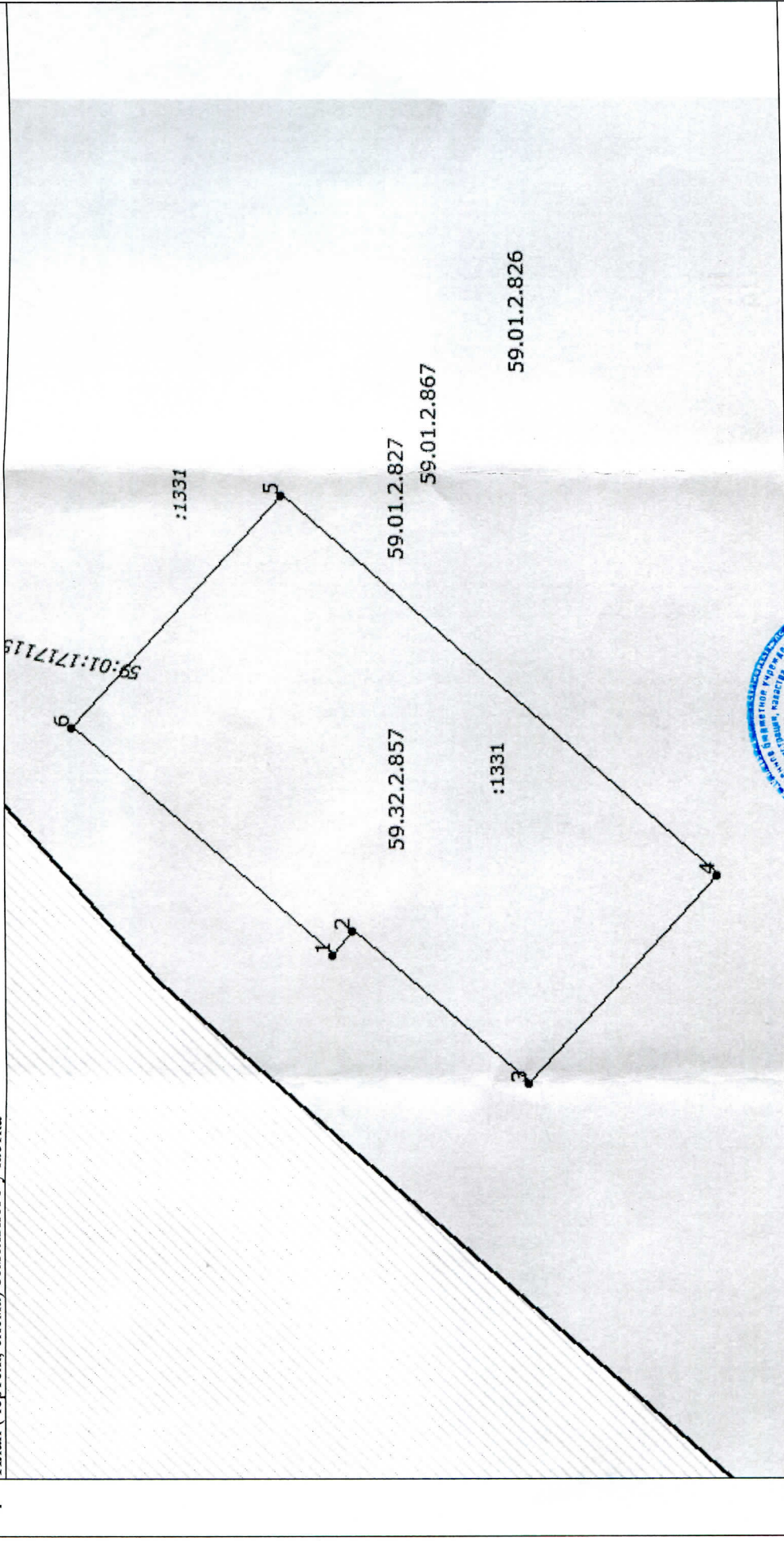


инженер
(полное наименование должности)

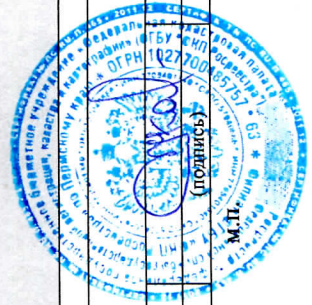
Г. А. Каримова
(инициалы, фамилия)

КАДАСТРОВАЯ ВЫПИСКА О ЗЕМЕЛЬНОМ УЧАСТКЕ

| | | | | | |
|---------------------------------------|---|---|----------|---|-----------------|
| "26" мая 2016 г. № 5900/201/16-393560 | | 2 | Лист № 2 | 3 | Всего листов: 6 |
| 1 | Кадастровый номер: 59:01:1713087:13 | | | | |
| 4 | План (чертеж, схема) земельного участка | | | | |



5 Масштаб 1:500



инженер
(полное наименование должности)

Г. А. Каримова
(инициалы, фамилия)

КАДАСТРОВАЯ ВЫПИСКА О ЗЕМЕЛЬНОМ УЧАСТКЕ

"26" мая 2016 г. № 5900/201/16-393560

| | | | | | | |
|---|---|---------------------|--------------|--|---|-----------------|
| 1 | Кадастровый номер: | 59:01:1713087:13 | 2 | Лист № 3 | 3 | Всего листов: 6 |
| 4 | Сведения о частях земельного участка и обременениях | | | | | |
| | Номер п/п | Учетный номер части | Площадь (м²) | Характеристика части | | |
| | 1 | 2 | 3 | 4 | | |
| | 1 | 1 | 2 | <p>Ограничения прав на земельный участок, предусмотренные статьями 56, 56.1 Земельного кодекса Российской Федерации. Ограничения в использовании объектов недвижимости в границах охранный зоны ВЛ 0,4кВ от ТП 1500 согласно Постановления Правительства РФ от 24.02.2009 N 160(ред. от 26.08.2013) "О порядке установления охранных зон объектов электросетевого хозяйства и особых условий использования земельных участков, расположенных в границах таких зон" (вместе с "Правилами установления охранных зон объектов электросетевого хозяйства и особых условий использования земельных участков, расположенных в границах таких зон"). 59.01.2.1787. Постановление "О порядке установления охранных зон объектов электросетевого хозяйства и особых условий использования земельных участков, расположенных в границах таких зон" от 24.02.2009 № 160</p> | | |
| | 2 | — | весь | <p>Ограничения прав на земельный участок, предусмотренные статьями 56, 56.1 Земельного кодекса Российской Федерации. В соответствии со ст. 65 Водного кодекса Российской Федерации от 03 июня 2006 года № 74-ФЗ в границах водоохранных зон запрещается:</p> <ul style="list-style-type: none"> 1) использование сточных вод для удобрения почв; 2) размещение кладбищ, скотомогильников, мест захоронения отходов производства и потребления, химических, взрывчатых, токсичных, отравляющих и ядовитых веществ, пунктов захоронения радиоактивных отходов; 3) осуществление авиационных мер по борьбе с вредителями и болезнями растений; 4) движение и стоянка транспортных средств (кроме специальных транспортных средств), за исключением их движения по дорогам и стоянки на дорогах и в специально оборудованных местах, имеющих твердое покрытие. <p>В границах водоохранной зоны допускается проектирование, строительство, реконструкция, ввод в эксплуатацию, эксплуатация хозяйственных и иных объектов при условии оборудования таких объектов сооружениями, обеспечивающими охрану водных объектов от загрязнения, засорения и истощения вод в соответствии с водным законодательством и в области охраны окружающей среды. 59.01.2.819. Приказ "Об установлении границ водоохранных зон и прибрежных защитных полос Воткинского водохранилища" от 07.07.2014 № 164</p> | | |
| | 3 | — | весь | <p>Ограничения прав на земельный участок, предусмотренные статьями 56, 56.1 Земельного кодекса Российской Федерации. Постановление Правительства РФ от 11.03.2010 N 138 "Об утверждении Федеральных правил использования воздушного пространства Российской Федерации": "Запрещается размещать в полосах воздушных подходов на удалении до 30 км, а вне полос воздушных подходов - до 15 км от контрольной точки аэродрома объекты выбросов (размещения) отходов, животноводческие фермы, скотобойни и другие объекты, способствующие привлечению и массовому скоплению птиц.". 59.32.2.857. Постановление "Об утверждении Федеральных правил использования воздушного пространства Российской Федерации" от 11.03.2010 № 138. Срок действия: с 27.04.2015</p> | | |



инженер
(полное наименование должности)

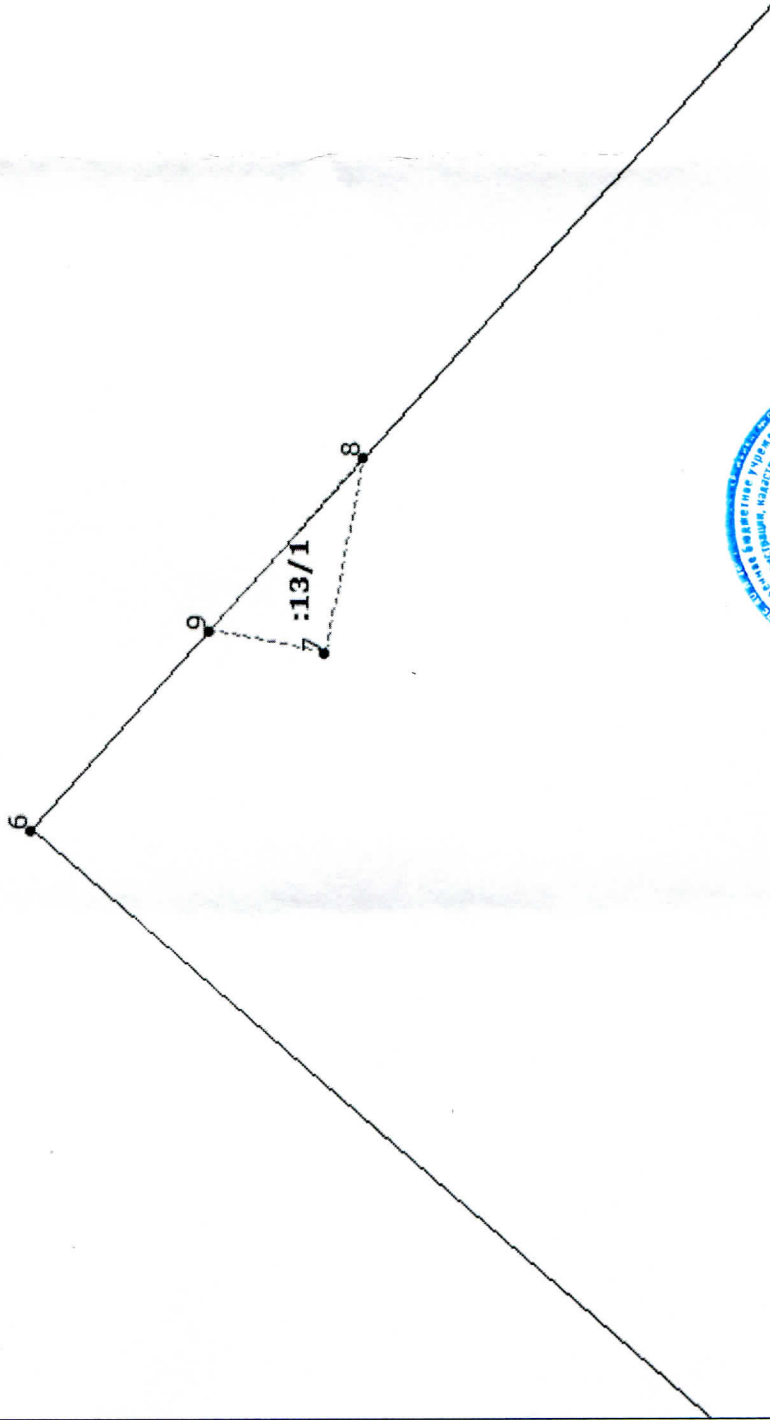
Г. А. Каримова
(инициалы, фамилия)

М.П.
(подпись)

КАДАСТРОВАЯ ВЫПИСКА О ЗЕМЕЛЬНОМ УЧАСТКЕ

"26" мая 2016 г. № 5900/201/16-393560

| | | | | | |
|---|--|---|----------|---|-----------------|
| 1 | Кадастровый номер: 59:01:1713087:13 | 2 | Лист № 4 | 3 | Всего листов: 6 |
| 4 | План (чертеж, схема) части земельного участка Учетный номер части: 59:01:1713087:13/1 | | | | |



5 Масштаб 1:100



инженер
(полное наименование должности)

Г. А. Каримова
(инициалы, фамилия)

КАДАСТРОВАЯ ВЫПИСКА О ЗЕМЕЛЬНОМ УЧАСТКЕ

"26" мая 2016 г. № 5900/201/16-393560

| 1 | | Кадастровый номер: 59:01:1713087:13 | | 2 | Лист № 5 | 3 | Всего листов: 6 |
|---|-------------|-------------------------------------|-------------------|-------------------------------|-----------------------------------|-------------------------------------|-------------------|
| 4 Описание местоположения границ земельного участка | | | | | | | |
| Номер п/п | Номер точки | Номер точки | Дирекционный угол | Горизонтальное проложение (м) | Описание закрепления на местности | Кадастровые номера смежных участков | Особые отметки |
| 1 | 2 | 3 | 4 | 5 | 6 | 7 | 8 |
| 1 | 1 | 2 | 131° 29' | 2.54 | - | 59:01:1713087:1557 | Адрес отсутствует |
| 2 | 2 | 3 | 221° 28' | 18.83 | - | 59:01:1713087:1557 | Адрес отсутствует |
| 3 | 3 | 4 | 131° 37' | 22.78 | - | 59:01:1713087:1557 | Адрес отсутствует |
| 4 | 4 | 5 | 41° 28' | 46.74 | - | — | — |
| 5 | 5 | 6 | 311° 40' | 25.30 | - | — | — |
| 6 | 6 | 1 | 221° 30' | 27.93 | - | 59:01:1713087:14 | Адрес отсутствует |
| 7 | 6 | - | -° -' | - | — | 59:01:1713087:23 | Адрес отсутствует |



инженер (полное наименование должности) Г. А. Каримова (инициалы, фамилия)

КАДАСТРОВАЯ ВЫПИСКА О ЗЕМЕЛЬНОМ УЧАСТКЕ

"26" мая 2016 г. № 5900/201/16-393560

1 Кадастровый номер: 59:01:1713087:13

2 Лист № 6

3

Всего листов: 6

| 4 | Описание поворотных точек границы земельного участка | Координаты | | | Описание закрепления на местности | Особые отметки (точность определения) |
|---|--|-------------|-----------|------------|-----------------------------------|---------------------------------------|
| | | Номер точки | X | Y | | |
| 1 | | 1 | 2 | 3 | 4 | 5 |
| 1 | | 1 | 516013.69 | 2214131.22 | Закрепление отсутствует | 0.10 |
| 2 | | 2 | 516012.01 | 2214133.12 | Закрепление отсутствует | 0.10 |
| 3 | | 3 | 515997.90 | 2214120.65 | Закрепление отсутствует | 0.10 |
| 4 | | 4 | 515982.77 | 2214137.68 | Закрепление отсутствует | 0.10 |
| 5 | | 5 | 516017.79 | 2214168.63 | Закрепление отсутствует | 0.10 |
| 6 | | 6 | 516034.61 | 2214149.73 | Закрепление отсутствует | 0.10 |
| 7 | | 7 | 516030.82 | 2214152.02 | — | 0.10 |
| 8 | | 8 | 516030.31 | 2214154.57 | — | — |
| 9 | | 9 | 516032.30 | 2214152.32 | — | — |



инженер
(полное наименование должности)

Г. А. Каринова
(инициалы, фамилия)

ФОТОГРАФИИ ОБЪЕКТА НЕДВИЖИМОСТИ

Вид на правый (западный) торец здания (часть: лит. А) с ул. Кировоградская



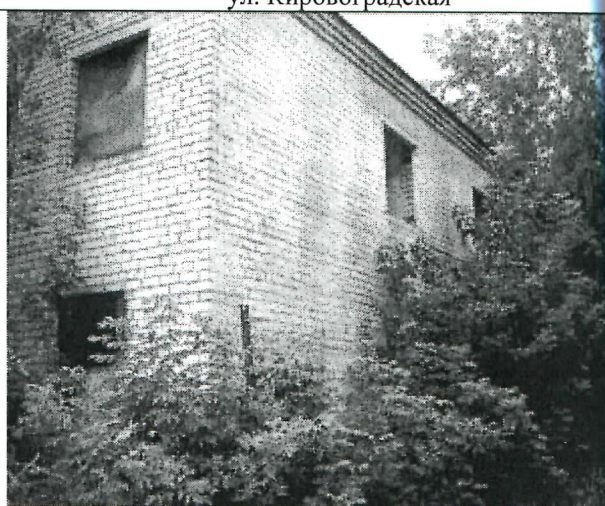
Вид на правый (западный) торец здания (часть: лит. А) въезд на территорию с ул. Кировоградская



Центральный вход



Вид на левый (восточный) торец здания (часть: лит. А2) с ул. Кировоградская



Вид на левый (восточный) торец здания (часть: лит. А2) с ул. Кировоградская

Вид на левую часть здания (часть: лит. А1) с ул. Кировоградская





Внутренние помещения 2-го этажа



Внутренние помещения 2-го этажа



Внутренние помещения 2-го этажа



Внутренние помещения 2-го этажа



Внутренние помещения 2-го этажа



Внутренние помещения 2-го этажа

