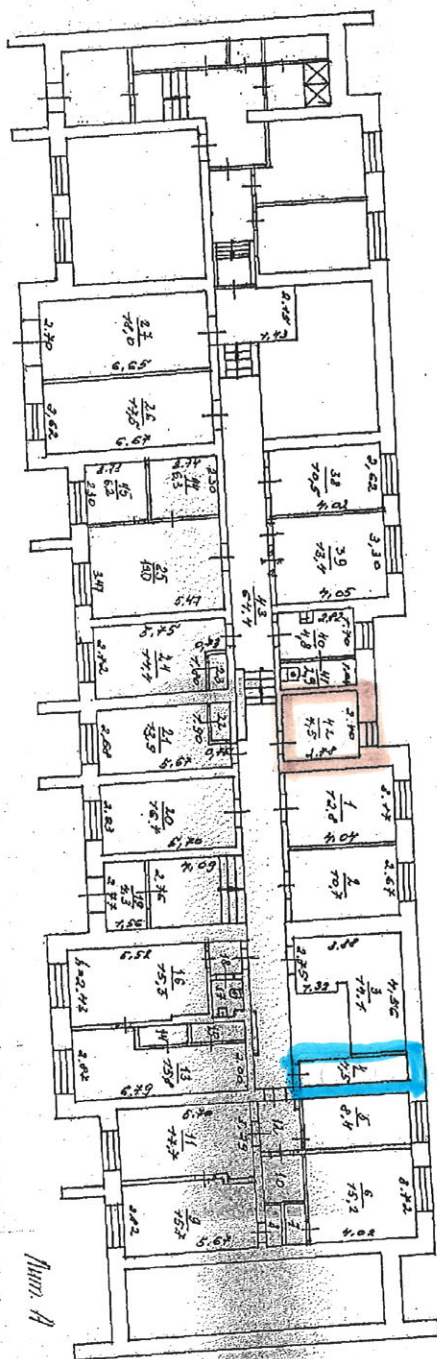


Район Ленинский кв. N 140  
ПЛАН  
помещения, находящегося в заводе Перми  
по ул. Пушкина N 13

**Пушкина, 13**  
**цокольный этаж**



**— ПОТ N3 — Соот. — 4,5 м<sup>2</sup>**

**— ПОТ N4 — Соот. — 7,5 м<sup>2</sup>**

Средства  
переносчика  
пом. N 259, 11-13, 15, 19, 23  
Домо №03ДК-1000000, Крайняя

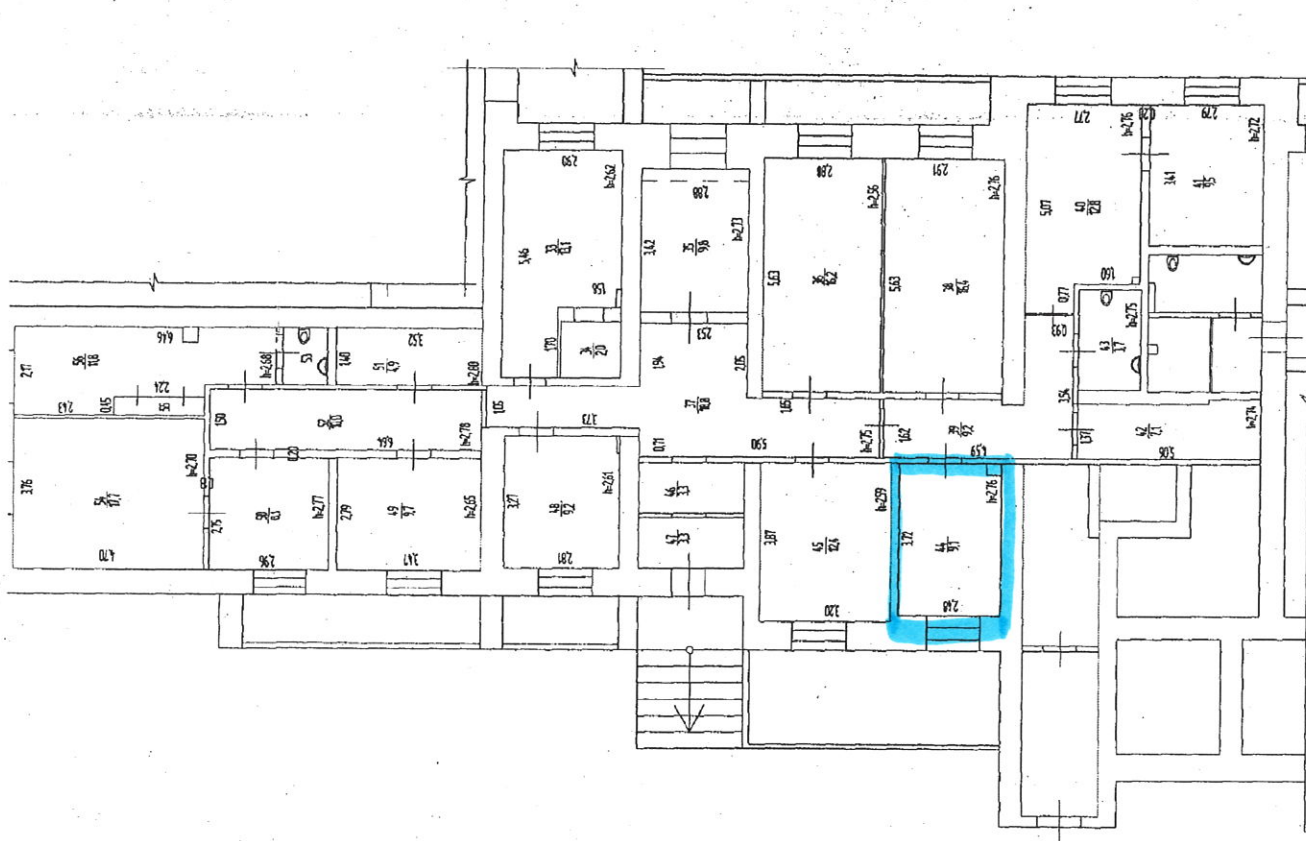
Масштаб 1:200  
16.03.2004  
16.03.2005  
28.08.2006  
Исполнитель: Крайняя  
Исполнитель: Крайняя  
Исполнитель: Крайняя



Экспликация к поэтажному плану  
Ул. ПУШКИНА (ЦЕНТР) дом № 13

Дата записи	Литера	Этаж	№ Пом.	№ по плану	Назначение помещений	Формула подсчета частей помещения	учрежденческая		Высота помещения по внутр. обмеру	Самовольно возведенн. или переоборудов. площадь	
							общая площадь	в т.ч.			
								основн.			вспомог
16.03.04	А	цок.		1	кабинет		12.8	12.8	2.43		
				2	кабинет		10.7	10.7			
				3	машинное отделение		14.1				14.1
				4	кладовая		4.5				4.5
				5	кабинет		8.4	8.4			
				6	кабинет		15.2	15.2			
				7	сан.узел		1.4				1.4
				8	кладовая		1.5				1.5
				9	кабинет		15.7	15.7			
				10	кладовая		3.1				3.1
				11	кабинет		17.7	17.7			
				12	коридор		3.0				3.0
				13	кабинет		15.8	15.8			
				14	кладовая		1.9				1.9
				15	кладовая		1.9				1.9
				16	кабинет		15.3	15.3			
				17	сан.узел		1.8				1.8
				18	коридор		1.3				1.3
				19	тамбур		4.3				4.3
				20	кабинет		16.7	16.7			
				21	кабинет		13.9	13.9			
				22	кладовая		1.3				1.3
				23	кладовая		1.2	14.4			
				24	кабинет		14.4				1.2
28.08.06				25	кабинет		19.0	19.0			
16.03.04				26	кабинет		17.5	17.5			
				27	кладовая		18.0		18.0		
				38	кабинет		10.5	10.5			
16.03.05				39	кабинет		13.4	13.4			
16.03.04				40	умывальник		4.8		4.8		
				41	туалет		2.9		2.9		
				42	кабинет		7.5	7.5			
				43	коридор		64.4		64.4		
28.08.06				44	бытовое помещение		6.3		6.3		
				45	кабинет		6.2	6.2			
Итого по цок. эт.							368.4	230.7	137.7		
Итого							368.4	230.7	137.7		

ПУШКИНА, 13



■ - 107 N 5 - Сост. - 9,1 м<sup>2</sup>

Лист 1	Формат ФУП Пушкинская-Федерация БУП по Переселению	Мд. черт.
Дата	План чертёж помещений, расположенных по адресу: Пересел. отд. зап. деп. / Москва / пер. Пушк. д. 13	506
6.02.2018	Лист 1	1:100

## СОДЕРЖАНИЕ:

№ п/п	Наименование раздела, прилагаемых документов	№ стр.
1	2	3
1	Сведения о правообладателях	2
2	Экспликация площади помещения	2-3
3	Техническое описание помещения	4
4	Стоимость помещения	4
5	Позэтажный план	5

## 1. СВЕДЕНИЯ О ПРИНАДЛЕЖНОСТИ

№ п/п	Субъект права: для граждан - ФИО, паспорт; для юридических лиц – полное наименование	Документы, подтверждающие право собственности, владения и пользования	Доля (часть, литера)
1	2	3	4
--	--	--	--

## 2. ЭКСПЛИКАЦИЯ ПЛОЩАДИ ПОМЕЩЕНИЙ

Дата записи и литера по плану	Этажи (начиная с 1 этажа)	Номер по плану (литер по плану)	Номер по плану строения (комнаты, коридора)	Назначение частей помещения: канцелярское помещение, классная комната, коридор и т. д.	Площадь по внутреннему обмеру кв. метрах, в том числе предназначенная под помещения				Итого (по этажу, строению)	Высота помещения по внутреннему обмеру	Самовольно возведенная или перестроенная площадь
					нежилые		прочие				
					основная	вспомогательная	основная	вспомогательная			
1	2	3	4	5	6	7	8	9	10	11	12
01.10.2009 А	цо- коль- ный этаж		33	Кабинет	13,1					2,62	
			34	Подсобное помещение		2,0					
			35	Кабинет	9,8					2,73	
			36	Кабинет	16,2					2,56	
			37	Коридор		18,8				2,75	
			38	Кабинет	16,4					2,76	
			39	Коридор		9,2					
			40	Кабинет	12,8					2,76	
			41	Кабинет	9,5					2,72	
			42	Подсобное помещение		7,1				2,74	
			43	Санузел		3,7				2,75	
			44	Кабинет	9,1					2,76	
			45	Кабинет	12,4					2,59	
			46	Коридор		3,3					
			47	Тамбур		3,3					
			48	Кабинет	9,2					2,61	