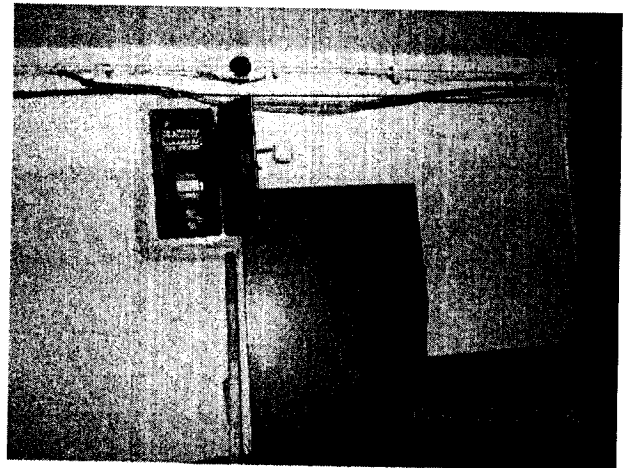
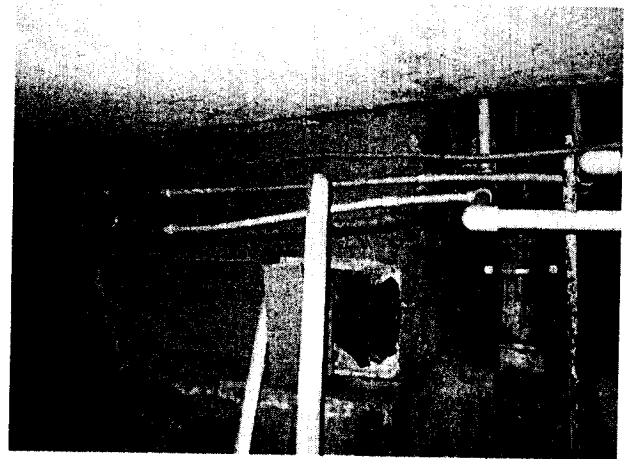
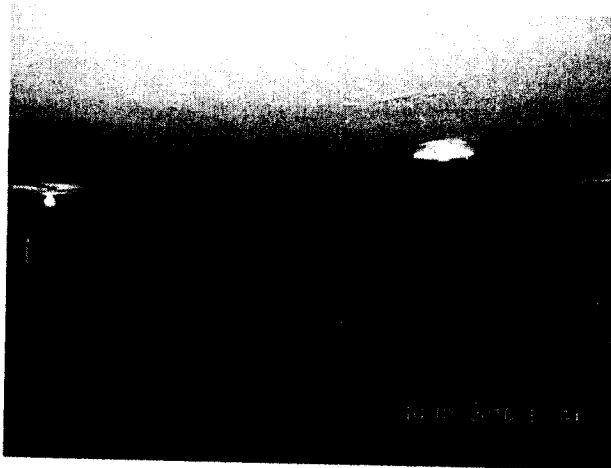
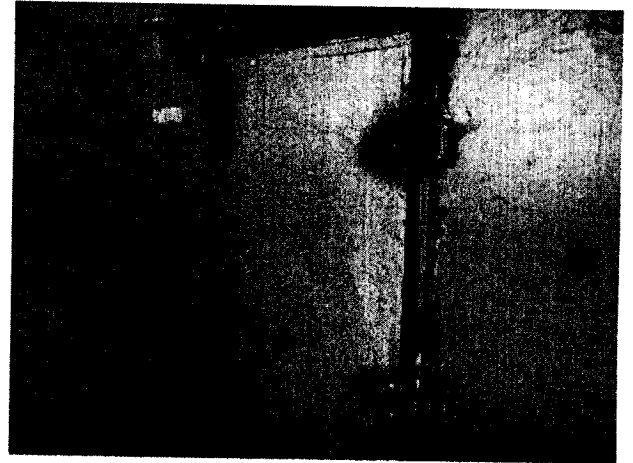
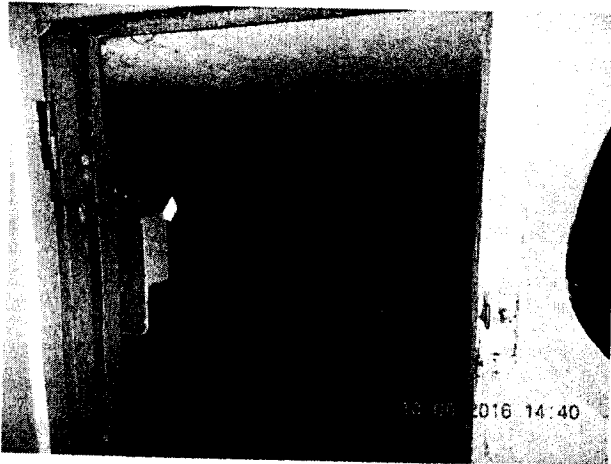
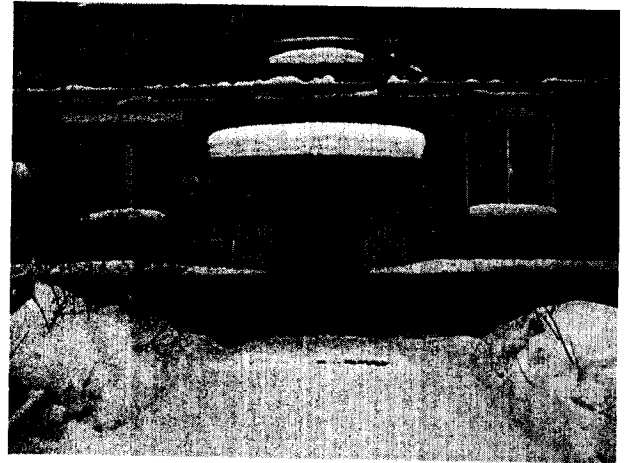


ФОТОГРАФИИ ОБЪЕКТА ОЦЕНКИ



# ПРИЛОЖЕНИЯ К ОТЧЕТУ

## ДОКУМЕНТЫ, ПРЕДОСТАВЛЕННЫЕ ЗАКАЗЧИКОМ И ПРОЧИЕ ДОКУМЕНТЫ

### СВИДЕТЕЛЬСТВО

#### О ГОСУДАРСТВЕННОЙ РЕГИСТРАЦИИ ПРАВА

УПРАВЛЕНИЕ ФЕДЕРАЛЬНОЙ СЛУЖБЫ ГОСУДАРСТВЕННОЙ РЕГИСТРАЦИИ,  
КАДАСТРА И КАРТОГРАФИИ ПО ПЕРМСКОМУ КРАЮ

Дата выдачи:

"23" января 2014 года

Документы-основания: • Постановление Верховного Совета РФ "О разграничении государственной собственности в Российской Федерации на федеральную собственность, государственную собственность республик в составе Российской Федерации, краев, областей, автономной области, автономных округов, городов Москвы и Санкт-Петербурга и муниципальную собственность" от 27.12.1991 №3020-1

• Постановление "О включении в муниципальную собственность г.Перми жилого фонда, инженерных сооружений и сетей, имущества передаваемых акционерным обществом "Мотовилихинские заводы" от 22.07.1994 №1239, выдавший орган: Администрация города Перми

Субъект (субъекты) права: Муниципальное образование город Пермь

Вид права: Собственность

Объект права: нежилые помещения, назначение: нежилое, общая площадь 114,1 кв.м, этаж: подвал, номера на поэтажном плане 1-7, адрес (местонахождение) объекта: Пермский край, г.Пермь, Мотовилихинский район, ул.Техническая, д.1

Кадастровый (или условный) номер: 59:01:4311727:1814

Существующие ограничения (обременения) права: не зарегистрировано  
о чем в Едином государственном реестре прав на недвижимое имущество и сделок с ним "23" января 2014 года сделана запись регистрации № 59-59-01/201/2014-535

Регистратор

Козицына



(подпись)

59-БД 152672

ГОСУДАРСТВЕННОЕ УНИТАРНОЕ ПРЕДПРИЯТИЕ  
«ЦЕНТР ТЕХНИЧЕСКОЙ ИНВЕНТАРИЗАЦИИ ПЕРМСКОГО КРАЯ»

КОПИЯ

Республика \_\_\_\_\_ РОССИЯ \_\_\_\_\_  
Край (область) \_\_\_\_\_ ПЕРМСКИЙ \_\_\_\_\_  
Город (район) \_\_\_\_\_ ПЕРМЬ \_\_\_\_\_  
Район в городе (посёлок в районе) \_\_\_\_\_ Мотовилихинский \_\_\_\_\_

## ТЕХНИЧЕСКИЙ ПАСПОРТ НЕЖИЛОГО ПОМЕЩЕНИЯ

В доме № 1 по ул. Техническая (Литер А)  
(местоположение объекта учёта)

Инвентарный номер	14567					
Кадастровый номер						
	А	Б	В	Г	Д	Е

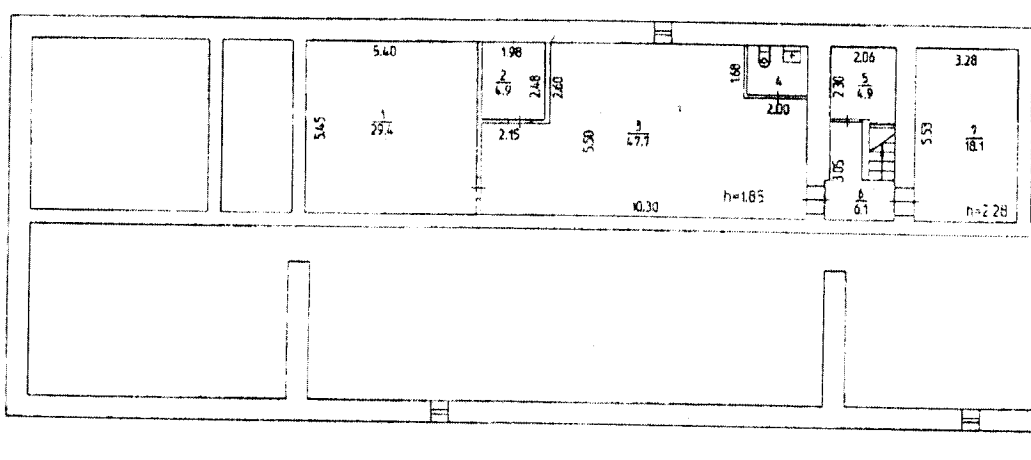
Технический паспорт составлен по состоянию на

« 15 » 12 1997 года  
« 12 » 09 2008 года  
(указывается дата обследования объекта учёта)

Район Мотовилихинский кв. N 1727

ПЛАН  
помещения, находящегося в городе Перми  
по ул. Техническая N 1

ПОДВАЛ



Экспликация к плану № 1  
Лп. 1221-00000, лп. 9-1

Литер. запись	Литер. запись по плану	Виды помещений	Виды помещений		Контрактные		Пользователи		Общ. пользование		Общ. пользование		Итого по плану	Итого по плану	Итого по плану	Итого по плану	
			общ. пользования	частич. пользования	общ. пользования	частич. пользования	общ. пользования	частич. пользования	общ. пользования	частич. пользования	общ. пользования	частич. пользования					
15.12.971 А	1	Кладовые										29,4	29,4				
	2	Производственные										4,9	4,9				
	3	Производственные										41,7	41,7				
	4	Транзитные										2,0	2,0				
	5	Кладовые										4,3	4,3				
	6	Производственные										5,3	5,3				
	7	Кладовые										18,1	18,1				2,28
		Итого по плану										114,1	100,1				14,0
12.05.081	12	Производственные										36,1	36,1				
	13	Кладовые										1,5	1,5				
	14	Производственные										1,4	1,4				
	15	Производственные										18,4	18,4				
	16	Производственные										5,2	5,2				
	17	Кладовые										8,4	8,4				
	18	Производственные										6,5	6,5				
	19	Кладовые										2,5	2,5				
		Итого по плану										92,7	18,4				2,9
		Итого по плану										92,7	18,4				2,9
		Итого по плану										37,4	34,5				1
		Итого по плану										114,1	100,1				14,0

По состоянию на дату проведения технической инвентаризации объектов 14.06.1999 в соответствии с данными технической инвентаризации 13.12.74 г. на объекте расположены следующие помещения:  
расположены тех. подполья (пом. №1-4,7) и на месте объектов инвентаризации пом. №3,9 в настоящее время.