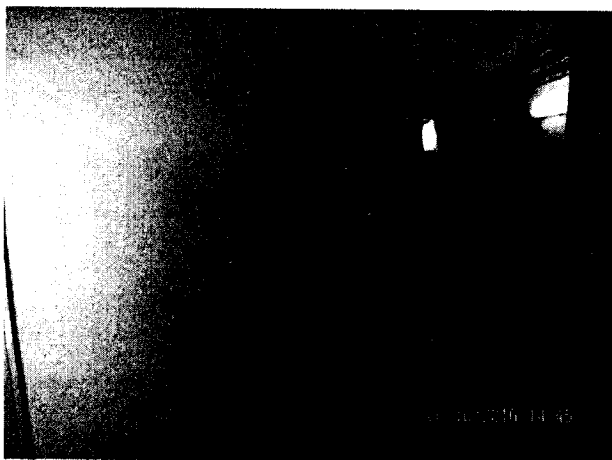
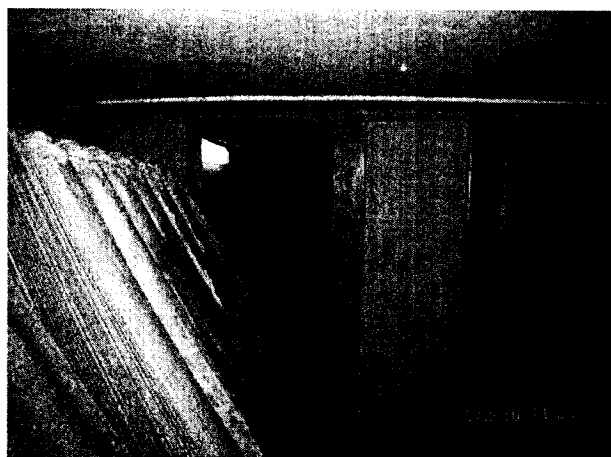
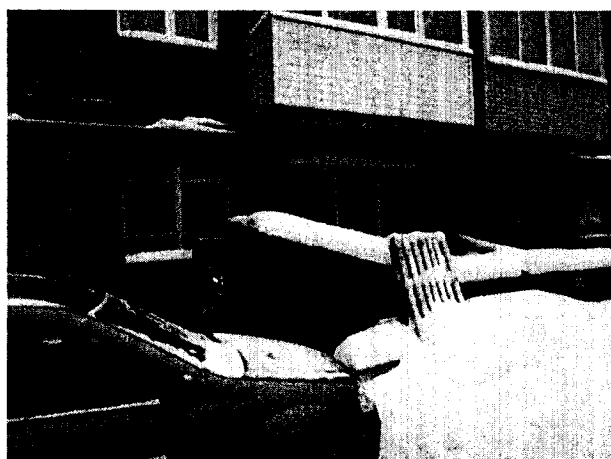
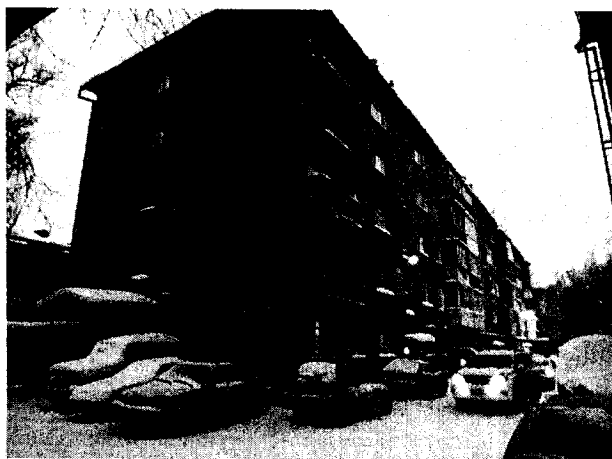


ФОТОГРАФИИ ОБЪЕКТА ОЦЕНКИ



## ПРИЛОЖЕНИЯ К ОТЧЕТУ

## ДОКУМЕНТЫ, ПРЕДОСТАВЛЕННЫЕ ЗАКАЗЧИКОМ И ПРОЧИЕ ДОКУМЕНТЫ

## СВИДЕТЕЛЬСТВО

## О ГОСУДАРСТВЕННОЙ РЕГИСТРАЦИИ ПРАВА

Управление Федеральной службы государственной регистрации, кадастра и картографии по Пермскому краю

Дата выдачи: 22 декабря 2011 года

Документы-основания: • Постановление Верховного Совета РСФСР «О разграничении государственной собственности в Российской Федерации на федеральную собственность, государственную собственность республик в составе Российской Федерации, краев, областей, автономной области, автономных округов, городов Москвы и Санкт-Петербурга и муниципальную собственность» от 27.12.1991 №3020-1

Субъект (субъекты) права: Муниципальное образование город Пермь

Вид права: Собственность

Объект права: недвижимое помещение, общая площадь 22,11 кв. м, этаж первый, номер по поэтажному плану 2, адрес объекта: Пермский край, г. Пермь, Мотовилихинский район, ул. Сухачевская, 16, пом. 1

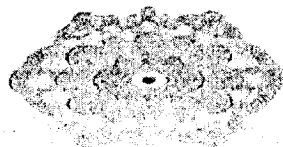
Кадастровый (или условный) номер: 59:04/001/015/2011-007

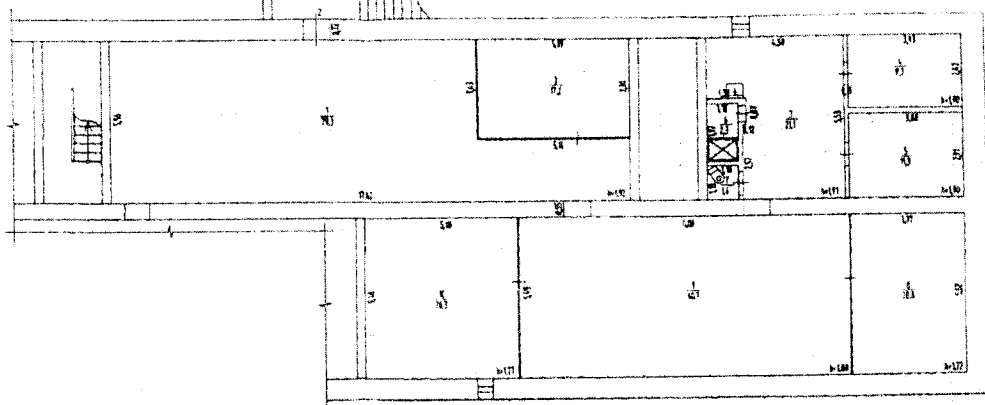
Существующие ограничения (обременения) права: не зарегистрированы, о чем в Едином государственном реестре недвижимости государственного кадастрового учета от 22 декабря 2011 года сделана запись регистрации № 59:08/001/015/2011-077

Регистратор

Гельфенбуин Ф. А.

59-БГ 228380





	Ф.Л.И.И.О.И.Ф. "Инженерно-проектный институт" - Проектный институт г. Пермь, Пермский край		№ 100
Акт 1	Тех. задание на проектирование здания в г. Пермь, Пермский край, ул. Свободы, д. 15		М. 1:100
Дата	Исполнитель	Утвердил	
25.11.2009	Специалист	Зверев П.А.	
10.12.09	Ведущий специалист	Корсаков В.В.	

## I. СВЕДЕНИЯ О ПРИНАДЛЕЖНОСТИ

№ п/п	Субъект права: для граждан - ФИО, паспорт; для юридических лиц - полное наименование	Документы, подтверждающие право собственности, владения и пользования	Доля (часть, литера)
1	2	3	4
-	--	--	--

## II. ЭКСПЛИКАЦИЯ

к поэтажному плану нежилых помещений расположенных по адресу:

Пермский край, город Пермь, Мотовилихинский район, улица Студенческая, дом 26

Литера по плану	Этаж	Номер помещения (торгового, складского и т.п.)	Номер по плану строения (комнаты, коридора и т.п.)	Назначение частей помещения: канцелярское помещение, классная комната, коридор и т. п.	Площадь по внутреннему обмеру, кв. м., в том числе предназначенная под помещения				Итого (по этажу, строению)	Высота помещения по внутреннему обмеру	Самовольно возведенная или пересоборудованная площадь		
					бытового обслуживания		основная	вспомогательная					
					основная	вспомогательная							
1	2	3	4	5	6	7	8	9	10	11	12		
А	подвал	2	1	мастерская	79,3								
			2	диспетчерская	17,2								
			3	подсобное помещение		21,1							
			4	раздевалка		9,7							
			5	раздевалка		11,3							
			6	душевая		2,3							
			7	сан узел		1,4							
			8	материальная кладовая		20,8							
			9	мастерская		60,7							
			10	материальная кладовая		28,3							
				Итого:	206,3	45,8			252,1				