



**Государственное унитарное предприятие  
«Центр технической инвентаризации Пермского края»**

Область (край, республика)    Пермский  
Город (другое поселение)    Пермь  
Район                                Свердловский

**ТЕХНИЧЕСКИЙ ПАСПОРТ НЕЖИЛОГО ЗДАНИЯ ( СТРОЕНИЯ )**

№ 14/47      по улице МАЛЫШЕВА И 25-ГО ОКТЯБРЯ      (Лит А)

Инвентарный номер	25297					
Номер в реестре жилищного фонда						
Кадастровый номер						
	А	Б	В	Г	Д	Е

Паспорт составлен по состоянию на :                                9 декабря 2011г.  
(указывается дата обследования объекта учета)

### I. Архитектурно-планировочные и эксплуатационные показатели.

Назначение Больничное здание

Использование не эксплуатируется

Серия, тип проекта

Переоборудовано / надстроено в

Год постройки: до 1917

Год последнего капитального ремонта:

Число этажей: 2

Кроме того имеются:

Строительный объем: 2351 куб.м.

Площадь здания: 483,3 кв.м

### II. Благоустройство площади здания и строения (кв. м.).

1	2	отопление						ванны и душ					16	17	гор. водо-снабжение		газоснабжение		22	лифты			26	27	28				
		центральное						без колонки и горячей воды с горячим водоснабжением	с горячим водоснабжением	с дровяными колонками	бассейн	сауна			центральное	от колонок	центральное	баллоны		мусоропровод	пассажирские	грузо-пассажирские				грузовые	телефоны	напольные эл.плиты	электричество
		от ТЭЦ		от пром предпр		от кварт котельн																							
		на твердом топливе	на газе	на твердом топливе	на газе	на твердом топливе	на газе																						
483,3	483,3	483,3													483,3									483,3					

### III. Техническое описание здания или его основной пристройки.

Литера А Больничное здание

Год постройки: до 1917

Число этажей: 2

NN п.п.	Наименование конструктивных элементов	Описание элементов (материал, конструкция или система, отделка и прочее)	
1	2	3	
1	Фундаменты	бутовый ленточный	
2	Наружные и внутренние капитальные стены	кирпичные т=67 см	
3	Перегородки	дощатые двойные оштукатуренные, ГКЛ	
4	Перекрытия	чердачные	деревянные утепленные по металлическим балкам
		междуэтажные	деревянные утепленные по металлическим балкам
		подвальные	
5	Крыша	железная по деревянным стропилам и тесовой обрешетке	
6	Полы	дощатые по лагам окрашенные, линолеум, керамическая плитка	
7	Проемы	оконные	двойные створные окрашенные
		дверные	простые на планках, филенчатые окрашенные
8	отделка	наружная	окраска
		внутренняя	штукатурка, побелка, окраска, обои, керамическая плитка
9	Электро и сантехнические устройства	печи	
		калориферное	
		АГВ	
		другое	
		центральное отопление	от ТЭЦ на газе
		электричество	электроснабжение (проводка скрытая)
		водопровод	от городской центральной сети
		канализация	сброс в городскую сеть
		горячее водоснабжение	горячее водоснабжение центральное
		ванны	--
		газоснабжение	--
		напольные электроплиты	--
		телефон	телефон
		радио	радио
		телевидение	--
		сигнализация	--
		мусоропровод	--
лифт	--		
вентиляция	вентиляция приточно-вытяжная		
10	Крыльца	бетонная площадка	
	Лестницы	деревянная, металлическая	
Физический износ здания в % 58			

**IV. Сведения о принадлежности.**

(заполняется на здание с необособленным земельным участком).

Наименование организации или Фамилия, И., О., владельца	Основание владения	№

**V. Стоимость здания.**

Полная балансовая стоимость \_\_\_\_\_

Остаточная балансовая стоимость с учетом износа \_\_\_\_\_

Действительная инвентаризационная стоимость в ценах на 1969 года \_\_\_\_\_ 25485 руб.

**Перечень документов, прилагаемых к техническому паспорту.**

№	Наименование документа	Масштаб	Число листов	Примечание
1	2	3	4	5
1	Позэтажный план	1:200	2	
2	Экспликация к поэтажному плану		1	

Дата	Исполнил	Подпись	Проверил	Дата	Подпись
09.12.2011 г.	Вятчина С.Е.	<i>С.Е. Вятчина</i>	<i>Е.М. Лесоткина</i>	20.12.11г.	<i>Е.М. Лесоткина</i>

Паспорт выдан « \_\_\_\_\_ » \_\_\_\_\_ 2011 год

Заказчик \_\_\_\_\_

Руководитель (уполномоченное лицо)

*С.М. Лесоткина*  
(полное наименование должности)

*Е.М. Лесоткина*  
(инициалы, фамилия)



М. П.

ЭКСПЛИКАЦИЯ  
к поэтажному плану здания (строения),  
расположенного в городе Перми  
по ул. МАЛЫШЕВА/25-го Октября дом № 14/47

Дата записи	Литера	Этаж	№ Пом.	№ по плану	Назначение помещений	Формула подсчета частей помещения	лечебно-санитарная		Высота помещения по внутр. обмеру	Самовольно возведенн. или переоборудов. площадь	
							общая площадь	в т.ч.			
								основн.			вспомог
09.12.11	А	1		1	помещение		21.4			3.06	
			2	помещение		15.1					
			3	помещение		6.4					
			4	помещение		3.5					
			5	помещение		1.1					
			6	помещение		1.2					
			7	помещение		11.4					
			8	помещение		3.2					
			9	помещение		14.4					
			10	помещение		1.6					
			11	помещение		10.4					
			12	помещение		0.8					
			13	помещение		13.4					
			14	помещение		1.9					
			15	помещение		7.3					
			16	помещение		13.1					
			17	помещение		2.3					
			18	помещение		1.9					
			19	помещение		9.0					
			20	помещение		12.7					
			21	помещение		2.1					
			22	помещение		3.9					
			23	помещение		19.5					
			24	помещение		32.7					
			25	помещение		7.2					
			26	помещение		8.0					
			27	помещение		6.3					
			28	помещение		1.9					
			29	помещение		7.3					
Итого по 1 этажу							241.0				
		2		1	помещение		33.2			3.23	
				2	помещение		9.1				
				3	помещение		2.4				
				4	помещение		3.2				
				5	помещение		3.2				
				6	помещение		3.4				
				7	помещение		10.9				
				8	помещение		6.6				
				9	помещение		11.1				
				10	помещение		10.0				
				11	помещение		15.3				
				12	помещение		24.7				
				13	помещение		9.0				
				14	помещение		9.0				
				15	помещение		11.5				
				16	помещение		9.7				
				17	помещение		3.9				
				18	помещение		5.7				
				19	помещение		17.4				
				20	помещение		7.6				
				21	помещение		9.8				
				22	помещение		18.0				
				23	помещение		7.6				
Итого по 2 этажу							242.3				
Итого по зданию							483.3				

Площадь изменилась в результате демонтажа и установки перегородок на 1 этаже в пом.1,9-21,23,24,28,29 и уточнения размеров.

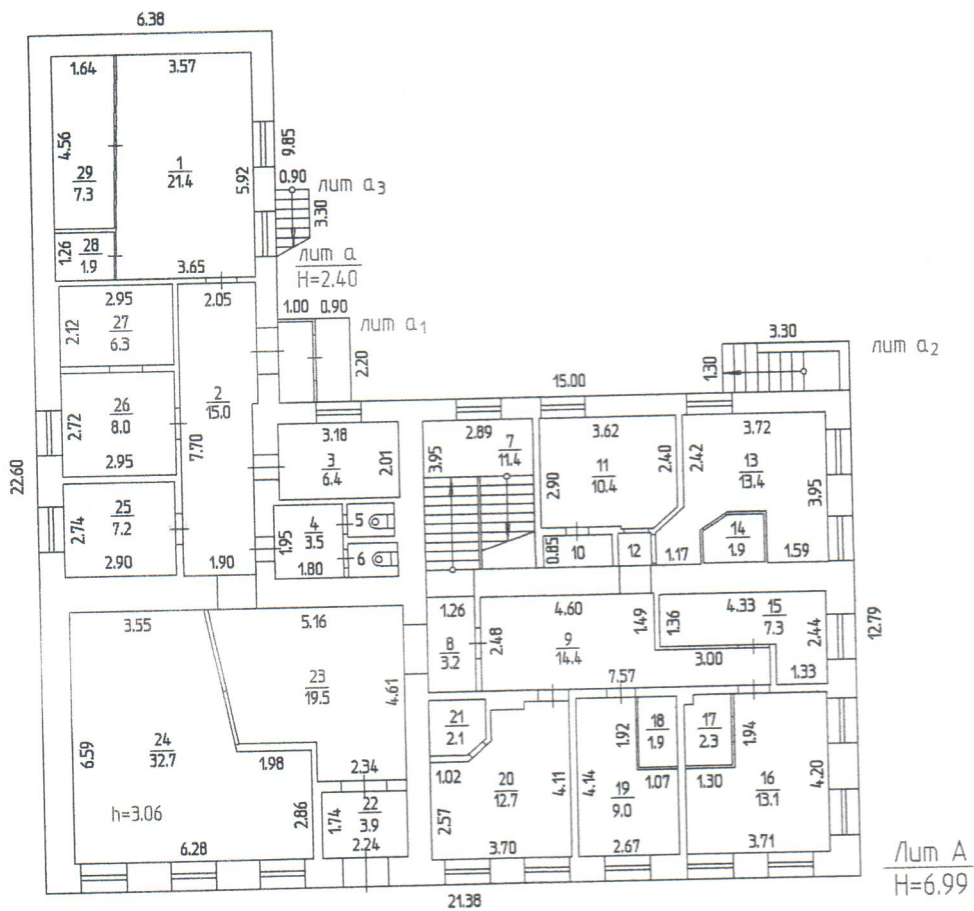
Район Свердловский кв. N 154

ПЛАН

строения, находящегося в городе Пермь

по ул. Мальцева и 25-го Октября N 3/47

I ЭТАЖ



Масштаб 1:200 '09 12 2011 Исполнитель Вятчина С.Е.

Район Свердловский кв. N 154

ПЛАН  
строения, находящегося в городе Перми  
по ул. Малышева и 25-го Октября N 14/47

II ЭТАЖ



Масштаб 1:200 '09' 12 2011 Исполнитель Вятчина С.Е.

**III. Описание зданий, строений и сооружений**

Литера по плану	Наименование	Характеристика конструктивных элементов								
		По наружному обмеру			Фундаменты	Стены	Перекрытия	Крыша	Полы	
		длина, м	ширина, м	площадь, кв. м.						
1	2	3	4	5	6	7	8	9	10	
<i>A</i>	<i>Больничное здание</i>			336,3	<i>Бутовый ленточный</i>	<i>Кирпичные</i>	<i>Деревянное</i>	<i>Железная по деревянным стропилам и тесовой обрешетке</i>	<i>Дощатые, линолеум, керамическая плитка</i>	
<i>a</i>	<i>Тамбур</i>	2,20	1,00	2,2	<i>Бетонный ленточный</i>	<i>Дощатые</i>	<i>Деревянное</i>	<i>Железная</i>	<i>Дощатые</i>	
<i>a1</i>	<i>Площадка</i>	2,20	0,90	0,7	<i>Бетонная</i>					
<i>a2</i>	<i>Вход в техподвал</i>	3,30	1,30	4,3	<i>Бетонный ленточный</i>	<i>Кирпичные</i>		<i>Железная</i>	<i>Бетонные</i>	
<i>a3</i>	<i>Лестница</i>	3,30	0,90	3,0	<i>Металлическая</i>					
<i>a4</i>	<i>Площадка</i>	1,80	1,00	1,8	<i>Металлическая</i>					



**IV. Назначение, техническое состояние и стоимость зданий и сооружений.**

Литера	Наименование строений и сооружений	Физический износ (%)	Действительная инвентаризационная стоимость (руб.) в ценах 1969 г.
1	2	3	4
<i>A</i>	<i>Больничное здание</i>	<i>58</i>	<i>25485</i>
<i>a</i>	<i>Тамбур</i>	<i>60</i>	<i>23</i>
		ИТОГО	<i>25508</i>

Полная балансовая стоимость

Остаточная балансовая стоимость с учетом износа

Действительная инвентаризационная стоимость в ценах 1969 года 25508 руб.