

Пермский филиал
ФГУП «Ростехинвентаризация»

Форма

По ОКУД
По ОКПО

Код
По ОКATO 57
По ОКATO -----
По ОКATO 57 401
По ОКATO -----

	Наименование организации технической инвентаризации	
Область	Пермская	наименование
Район	Кировский	наименование
Город	Пермь	наименование
Административный округ		наименование
Квартал		наименование

Технический паспорт

Дата обследования
объекта учета

на **Здание магазина**
Наименование здания, сооружения, и др. объекта учета

15.10.2004 г.

шт Б

Номер	инвентарный	57:401:001:006200420					
	реестровый						
	кадастровый						

Наименование заказчика	
Департамент имущественных отношений администрации города Перми (МУ «Обеспечение эксплуатации, содержания и обслуживания нежилых муниципальных объектов» г.Перми)	
Представитель заказчика Ф.И.О.	Подпись

Наименование организации технической инвентаризации	
Пермский филиал ФГУП «Ростехинвентаризация»	
Руководитель Ф.И.О.	Подпись
Главный инженер Ирундин С.	<i>[Signature]</i>



М.П.

Перечень документации на объект

№ п.п.	Наименование раздела	Форма	№№ стр.
1	2	3	4
1	Титульный лист	1-ТП	1-2
2	Состав объекта	2-СО	3
3	Сведения о правообладателях объекта	3-ПН	3
4	Экспликация площади земельного участка	4-ЗУ	3
5	Инвентарная карточка на здание (основную пристройку)	5-ОС	4-5
ПРИЛОЖЕНИЯ:			
1	Экспликация		6
2	Ситуационный план здания магазина (Лист 1)		7
3	План первого этажа здания магазина (Лист 2)		8

Общие сведения

1. Наименование объекта учета: Здание магазина
2. Градостроительная ситуация: Пермская область, город Пермь, улица Чистопольская, 31
3. Площадь в пределах обособленной территории: 415,2 кв.м.
4. Площадь используемой приграничной территории: нет
5. Объект незавершенного строительства: нет
6. Описание инженерной, транспортной инфраструктуры и внешнего благоустройства объекта:
Электроснабжение, центральное отопление, горячее водоснабжение, водопровод, канализация

Состав объекта

№ на плане (литера)	Наименование зданий, сооружений и сетей	Назначение	Год ввода в эксплуатацию	Параметр		Площадь застройки кв. м.	Инвентаризационная		Инвентарный номер бух. учета	Балансовая стоимость на 01.01.2004г. руб.
				единица измерения	количество		Восстановительная стоимость, руб.	Действительная стоимость, руб.		
1	2	3	4	5	6	7	8	9	10	11
Б	Здание магазина	Торговое	1965	кв.м.	352,1	415,2	--	--	01010126	826754,00

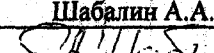


Сведения о правообладателях объекта

Дата записи	Субъект права	Правоустанавливающие документы	Доля
1	2	3	4
15.10.2004г.	МУ «Обеспечение эксплуатации, содержания и обслуживания нежилого муниципального фонда» г.Перми	1. Выписка из реестра муниципальной собственности Департамента имущественных отношений администрации города Перми №19-17-29763/5 от 29.12.2003 г. 2. Решение малого Совета Пермского городского Совета народных депутатов от 06.07.1993 №157. 3. Приказ департамента имущественных отношений администрации города Перми от 06.08.1995 №860.	1

Экспликация площади земельного участка (кв. м.)

По документам	Фактическая	Площадь участка						
		По фактическому использованию					Замощение	
		Застроенная		Незастроенная				
		Здания (строения)	Сооружения	Грунт	Зеленые насаждения	Дороги, проезды		
1	2	3	4	5	6	7	8	9
--	--	415,2	--	--	--	--	--	--

Отметки об обследованиях

Дата обследования	Ф.И.О. Подпись исполнителя	Ф.И.О. Подпись проверяющего	Ф.И.О. Подпись начальника ПТО
15.10.2004г.	Шабалин А.А. 	Касьянов В.В. 	Марышева Ю.С. 

Инвентарная карточка на здание (основную пристройку)

I. Общие сведения

Инвентарный номер	Наименование здания	Назначение	№№ на плане (литера)	Группа капитальности	Адрес (местоположение)	Примечание
57:401:001:006200420	Здание магазина	Торговое	Б	I	Пермская область, город Пермь, улица Чистопольская, 31	--

Год ввода в эксплуатацию	Год последнего капремонта	Этажность		Застройки	Площадь, кв. м.		
		Надземная	Подземная		Общая	Площадь по внутреннему обмеру	
						Основная	Вспомогательная
1	2	3	4	5	6	7	8
1965	--	1	--	415,2	352,1	277,0	75,1

II. Исчисление площадей и объемов частей здания (строения) (подвалов, полуподвалов, пристроек и т.п.)

Наименование части строения или пристройки	Формулы для подсчета площадей по наружному обмеру	Площадь, кв. м.	Высота, м.	Объем, куб. м.
1	2	3	4	5
Надземная часть:				
1 этаж	$29,40 \times 13,10 + 1,90 \times 2,55 + 2,27 \times 1,32 + 2,22 \times 1,37 + 8,33 \times 2,30$	415,2	3,67	1524
	Итого:			1524

III. Благоустройство здания (строения), кв. м.

Отапливаемая площадь	Тип отопления	Водопровод	Канализация	Электроснабжение	Централизованное горячее водоснабжение	Газоснабжение	Лифт (штук)		Мусоропровод		
							грузопассажирский	пассажирский			
1	2	3	4	5	6	7	8	9	10	11	12
333,0	центральное	333,0	333,0	333,0	333,0	--	--	--	--	--	--

IV. Балансовая стоимость на 01.01.2004 г. составляет: 826754,00 руб.

Отметки об обследовании

Дата обследования	Ф.И.О. Подпись исполнителя	Ф.И.О. Подпись проверяющего	Ф.И.О. Подпись начальника ПТО
15.10.2004г.	Шабалин А.А.	Касьянов В.В.	Маршова Ю.С.

V. Определение инвентаризационной стоимости, руб.
(расчет или разделение балансовой стоимости по просьбе заказчика)

№ сборника	№ таблицы	Единица измерения	Количество единиц	Стоимость единицы измерения в ценах 1969	Поправки					Стоимость единицы измерения с поправками 1969 г., руб.	Восстановительная стоимость в ценах 1969 г., руб.	Коэффициент перелома к ценам 2004 г.	Восстановительная стоимость в ценах 2004 г., руб.	Износ, %	Действительная стоимость в ценах 2004 г., руб.
					6	7	8	9	10						
33	Прим. 4	Куб.м	1524	--	--	--	--	--	--	--	--	--	19	--	

VI. Описание конструктивных элементов и определение процента износа

№ п.п.	Наименование конструктивных элементов	Описание элементов	Техническое состояние элементов	Удельные веса по таблице	Цен. коэффициенты	Уд. вес после применения ц. коэфф	Коэффициенты завершен.	Факт. уд. веса с поправками	Процент износа элементов	Процент износа (гр. 9 x гр. 10) / 100
1	Фундаменты	Ленточный бетонный	Хорошее	6	1	6	1	6	20	1,2
2	Стены и перегородки	Стены-силикатный кирпич толщ.=410мм, перегородки-кирпичные, деревянные, кирпичные колонны	Хорошее	22	1	22	1	22	10	2,2
3	Перекрытия	Сборные железобетонные плиты толщ.=220 мм	Хорошее	14	1	14	1	14	30	4,2
4	Крыши	Двускатная, кровля - асбестоцементные волнистые листы	Хорошее	5	1	5	1	5	20	1,0
5	Полы	Бетонные, керамическая плитка, линолеум	Удовлетворительное	3	1	3	1	3	20	0,6
6	Проемы: - окна, - двери	Окна и двери деревянные, окрашенные; входные двери металлические	Удовлетворительное	9	1	9	1	9	20	1,8
7	Отделочные работы	Стены - штукатурка, окраска, обои. Потолки - побелка.	Удовлетворительное	4	1	4	1	4	20	0,8
8	Внутренние санитарно-технические устройства и электротехнические устройства	Электроснабжение, центральное отопление, горячее водоснабжение, водопровод, канализация	Удовлетворительное	28	1	28	1	28	20	5,6
	Прочие работы	Бетонные крыльца	Хорошее	9	1	9	1	9	15	1,4
	ИТОГО:			100%		100%		100%		18,8%

Физический износ составляет 19 %

Отметки об обследованиях

Дата обследования	Ф.И.О. Подпись исполнителя	Ф.И.О. Подпись проверяющего	Ф.И.О. Подпись начальника ПТО
15.10.2004г.	Шабалин А.А.	Касьянов В.В.	Марыцева Ю.С.

ЭКСПЛИКАЦИЯ

к поэтажному плану: Здания магазина

расположенного по адресу: Пермская область, город Пермь, улица Чистопольская, 31

Этажи (начиная с 1 этажа)	Литер по плану	Номер по плану строения (комнаты, кухни, коридора)	Назначение частей помещения: жилая комната, канцелярское помещение, классная комната, кухня, коридор и т. д.	Площадь по внутреннему обмеру кв. м, в том числе предназначенная под помещение				Итого (по квартире, этажу, строению)	Высота помещения по внутреннему обмеру
				прочие		складские			
				основная	вспомогательная	основная	вспомогательная		
1	2	3	4	5	6	7	8	9	10
1	Б	1	Торговый зал	87,5					3,25
		2	Помещение	13,7					3,25
		3	Помещение	14,0					3,14
		4	Помещение	9,3					3,14
		5	Помещение	39,9					3,14
		6	Кладовая	11,4					2,80
		7	Кладовая	8,7					2,80
		8	Кладовая	6,3					2,80
		9	Кладовая	11,2					2,80
		10	Кладовая	5,8					2,80
		11	Кладовая	6,1					2,80
		12	Кладовая	4,3					2,80
		13	Кладовая	5,0					2,72
		14	Кладовая	4,5					2,72
		15	Помещение	7,8					2,72
		16	Кладовая	2,8					2,72
		17	Уборная		4,9				2,72
		18	Помещение	10,1					2,72
		19	Помещение	19,4					2,72
		20	Помещение	9,2					2,70
		21	Электрощитовая		4,0				2,70
		I	Тамбур		3,1				
		II	Тамбур		5,5				
		III	Тамбур		16,0				
		IV	Коридор		34,5				2,91
		V	Коридор		7,1				2,72
			ИТОГО по 1 этажу:	277,0	75,1			352,1	
			ВСЕГО по зданию:	277,0	75,1			352,1	

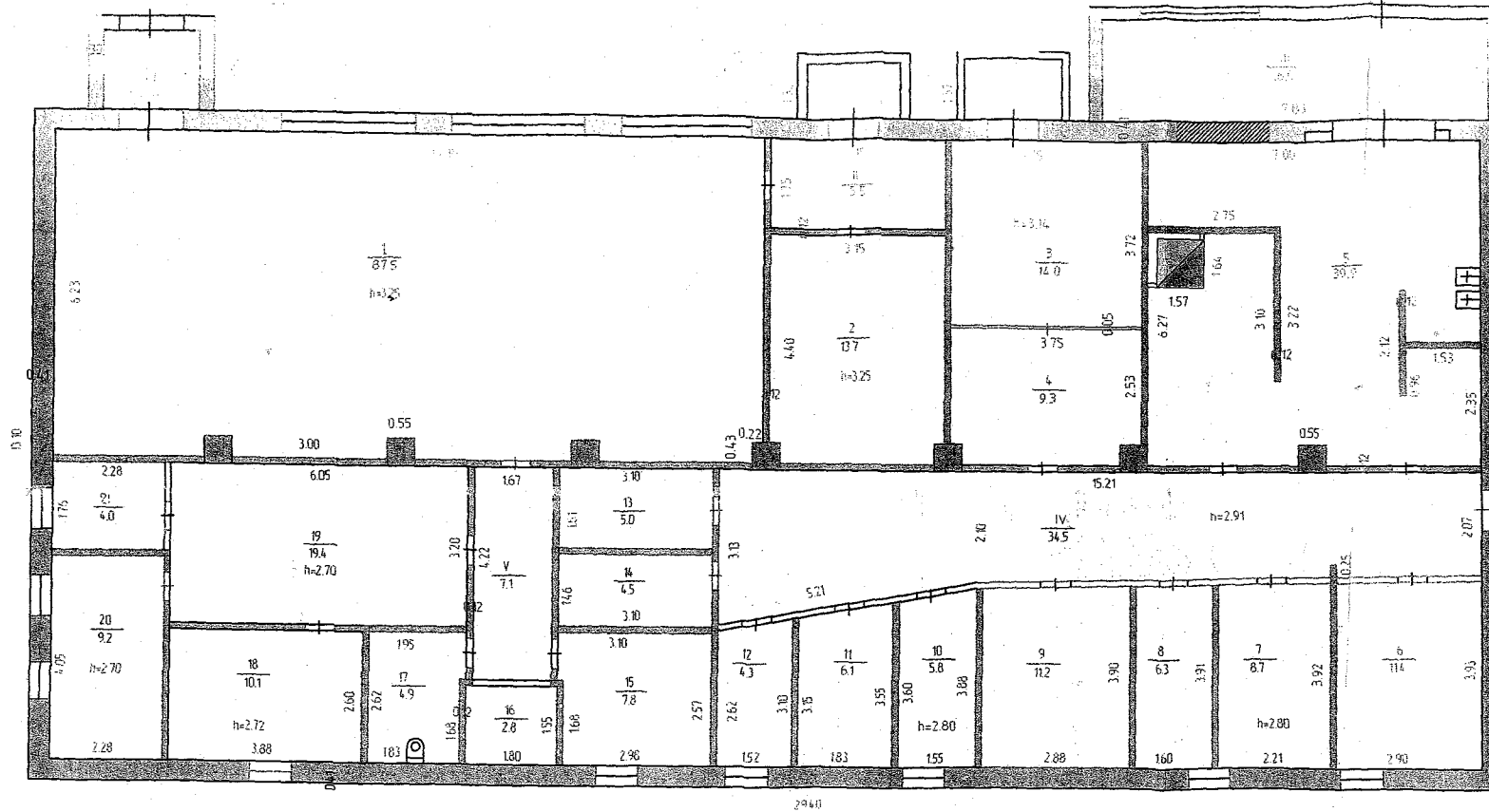
Перечень документов, приложенных к карточке

№ п.п.	Наименование	Дата составления	Масштаб	Количество листов	Примечание
1	2	3	4	5	6
1	Ситуационный план здания магазина (Лист №1)	15.10.2004	1:1000	1	--
2	План первого этажа здания магазина (Лист №2)	15.10.2004	1:100	1	--

Отметки об обследованиях

Дата обследования	Ф.И.О. Подпись исполнителя	Ф.И.О. Подпись проверяющего	Ф.И.О. Подпись начальника ПТО
15.10.2004г.	Шабалин А.А.	Касьянов В.В.	Марышева Ю.С.

План первого этажа



Условные обозначения



отопительная печь

Лит. Б
И=3,67

	Пермский филиал ФГУП "Ростехинвентаризация"		Инв. номер 574.01.001.0062004.20
Лист 2	План первого этажа здания магазина по адресу: Пермская область, г.Пермь, ул.Чистопольская, 31, Лит.Б		М 1:100
Дата	Исполнитель	Фамилия И.О.	Подпись
15.10.2004	Техник	Шабалин А.А.	
15.10.2004	Инженер	Касьянов В.В.	
15.10.2004	Начальник ПТО	Марышева Ю.С.	