



АДМИНИСТРАЦИЯ ГОРОДА ПЕРМИ
ЗАМЕСТИТЕЛЬ ГЛАВЫ АДМИНИСТРАЦИИ
ГОРОДА ПЕРМИ - НАЧАЛЬНИК ДЕПАРТАМЕНТА
ЗЕМЕЛЬНЫХ ОТНОШЕНИЙ
РАСПОРЯЖЕНИЕ

28.07.2020

21-01-03-984

**О проведении аукциона
на право заключения договора
аренды земельного участка
в Орджоникидзевском районе
города Перми**

На основании статьи 39.11 Земельного кодекса Российской Федерации, Положения о департаменте земельных отношений администрации города Перми, утвержденного решением Пермской городской Думы от 24 февраля 2015 г. № 39:

1. Провести аукцион на право заключения договора аренды земельного участка, государственная собственность на который не разграничена, с кадастровым номером 59:01:3810425:6 площадью 465 кв. м, расположенного по адресу: г. Пермь, Орджоникидзевский район, пер. 2-й Черемуховый, 37а (далее – земельный участок).

Срок аренды земельного участка – 20 лет.

Разрешенное использование земельного участка – под строительство индивидуальных жилых домов.

2. Признать утратившим силу распоряжение начальника департамента земельных отношений администрации города Перми от 18 марта 2019 г. № 380 «О проведении аукциона на право заключения договоров аренды земельных участков в Орджоникидзевском районе города Перми».

3. Настоящее распоряжение вступает в силу со дня подписания и действует до дня заключения договора аренды земельного участка с кадастровым номером 59:01:3810425:6.

4. Контроль за исполнением распоряжения возложить на заместителя начальника департамента земельных отношений администрации города Перми Ильиных О.Г.

Заместитель главы администрации города Перми –
начальник департамента земельных
отношений администрации города Перми

О.В. Немирова



Филиал Федерального государственного бюджетного учреждения "Федеральная кадастровая палата Федеральной службы государственной регистрации, кадастра и картографии" по Пермскому краю
полное наименование органа регистрации прав

Выписка из Единого государственного реестра недвижимости об объекте недвижимости

Сведения о характеристиках объекта недвижимости
На основании запроса от 14.07.2020, поступившего на рассмотрение 14.07.2020, сообщаем, что согласно записям Единого государственного реестра недвижимости:

Земельный участок		Вид объекта недвижимости	
Лист №1	Раздел 1	Всего листов раздела 1: 2	Всего разделов: 7
14 июля 2020г. № КУВИ-002/2020-7125045		Всего листов выписки: 9	
Кадастровый номер:	59:01:3810425:6		
Номер кадастрового квартала:	59:01:3810425		
Дата присвоения кадастрового номера:	10.09.2008		
Ранее присвоенный государственный учетный номер:	данные отсутствуют		
Адрес (местоположение):	край Пермский, г. Пермь, р-н Орджоникидзевский, пер. 2-й Черемуховый, 37		
Площадь, м2:	465 +/- 15.09		
Кадастровая стоимость, руб.:	532067.43		
Кадастровые номера расположенных в пределах земельного участка объектов недвижимости:	данные отсутствуют		
Кадастровые номера объектов недвижимости, из которых образован объект недвижимости:	59:01:0000000:1010		
Кадастровые номера образованных объектов недвижимости:	данные отсутствуют		
Категория земель:	Земли населенных пунктов		
Виды разрешенного использования:	Под строительство индивидуальных жилых домов		
Сведения о кадастровом инженере:	данные отсутствуют		
Сведения о лесах, водных объектах и об иных природных объектах, расположенных в пределах земельного участка:	данные отсутствуют		
Сведения о том, что земельный участок полностью или частично расположен в границах зоны с особыми условиями использования территории или территории объекта культурного наследия:	данные отсутствуют		
Сведения о том, что земельный участок расположен в границах особой экономической зоны, территории опережающего социально-экономического развития, зоны территориального развития в Российской Федерации, игорной зоны:	данные отсутствуют		

полное наименование должности	подпись	инициалы, фамилия
		М.П.

Земельный участок		
вид объекта недвижимости		
Лист №2 Раздел 1	Всего листов раздела 1: 2	Всего листов выписки: 9
14 июля 2020г. № КУВИ-002/2020-7125045		
Кадастровый номер: 59:01:3810425:6		
Сведения о том, что земельный участок расположен в границах особо охраняемой природной территории, охотничьих угодий, лесничеств, лесопарков:	данные отсутствуют	
Сведения о результатах проведения государственного земельного надзора:	данные отсутствуют	
Сведения о расположении земельного участка в границах территории, в отношении которой утвержден проект межевания территории:	данные отсутствуют	
Условный номер земельного участка:	данные отсутствуют	
Сведения о принятии акта и (или) заключении договора, предусматривающих предоставление в соответствии с земельным законодательством исполнительным органом государственного органа власти или органом местного самоуправления, находящегося в государственной или муниципальной собственности земельного участка для строительства наемного дома социального использования или наемного дома коммерческого использования:	данные отсутствуют	
Сведения о том, что земельный участок или земельные участки образованы на основании решения об изъятии земельного участка и (или) расположенного на нем объекта недвижимости для государственных или муниципальных нужд:	данные отсутствуют	
Сведения о том, что земельный участок образован из земель или земельного участка, государственная собственность на которые не разграничена:	данные отсутствуют	
Сведения о наличии земельного спора о местоположении границ земельных участков:	данные отсутствуют	
Статус записи об объекте недвижимости:	Сведения об объекте недвижимости имеют статус "актуальные"	
Особые отметки:	Сведения об ограничениях права на объект недвижимости, обременениях данного объекта, не зарегистрированных в реестре прав, ограничений прав и обременений недвижимого имущества: Вид ограничения (обременения): Ограничения прав на земельный участок, предусмотренные статьями 56, 56.1 Земельного кодекса Российской Федерации; Срок действия: с 27.12.2017; Реквизиты документа-основания: Постановление "О порядке установления охранных зон объектов электросетевого хозяйства и особых условий использования земельных участков, расположенных в границах таких зон" от 24.02.2009 № 160 выдан: Правительство Российской Федерации.	
Получатель выписки: Департамент земельных отношений администрации города Перми		
полное наименование должности		инициалы, фамилия
подпись		М.П.

Выписка из Единого государственного реестра недвижимости об объекте недвижимости
Описание местоположения земельного участка

Земельный участок			
вид объекта недвижимости			
Лист №1	Раздел 3	Всего листов раздела 3: 1	Всего разделов: 7
14 июля 2020г. № КУВИ-002/2020-7125045		Всего листов выписки: 9	
Кадастровый номер:		59:01:3810425:6	
План (чертеж, схема) земельного участка			
Масштаб 1:500		Условные обозначения:	
Полное наименование должности		подпись	
		инициалы, фамилия	
		М.П.	

Выписка из Единого государственного реестра недвижимости об объекте недвижимости
 Описание местоположения земельного участка

Земельный участок	
вид объекта недвижимости	
Лист №1 Раздел 3.1	Всего листов раздела 3.1: 1
Всего разделов: 7	
Всего листов выписки: 9	
14 июля 2020г. № КУВИ-002/2020-7125045	
Кадастровый номер: 59:01:3810425:6	

№ п/п		Номер точки начальной ая	Дирекционный угол	Горизонтальное проложение, м	Описание местоположения границ земельного участка	Кадастровые номера смежных участков	Сведения об адресах правообладателей смежных земельных участков
1	2	3	4	5	6	7	8
1	1.1.1	1.1.2	194°12.4'	46.33	данные отсутствуют	59:01:3810425:7	адрес отсутствует
2	1.1.2	1.1.3	282°59.4'	9.3	данные отсутствуют	59:01:3810425:15	данные отсутствуют
3	1.1.3	1.1.4	12°26.6'	46.5	данные отсутствуют	59:01:3812269:7	zligosteva@list.ru, Пермский край, г.Пермь, ул.Делегатская, д.37, кв.6
4	1.1.3	1.1.3			данные отсутствуют	59:01:3812269:8	данные отсутствуют
5	1.1.4	1.1.1	103°58.3'	10.73	данные отсутствуют	данные отсутствуют	данные отсутствуют

полное наименование должности	подпись	инициалы, фамилия
-------------------------------	---------	-------------------

М.П.

Выписка из Единого государственного реестра недвижимости об объекте недвижимости
Описание местоположения земельного участка

Земельный участок			
вид объекта недвижимости			
Лист №1	Раздел 3.2	Всего листов раздела 3.2: 1	Всего разделов: 7
14 июля 2020г. № КУВИ-002/2020-7125045		Всего листов выписки: 9	
Кадастровый номер: 59:01:3810425:6			

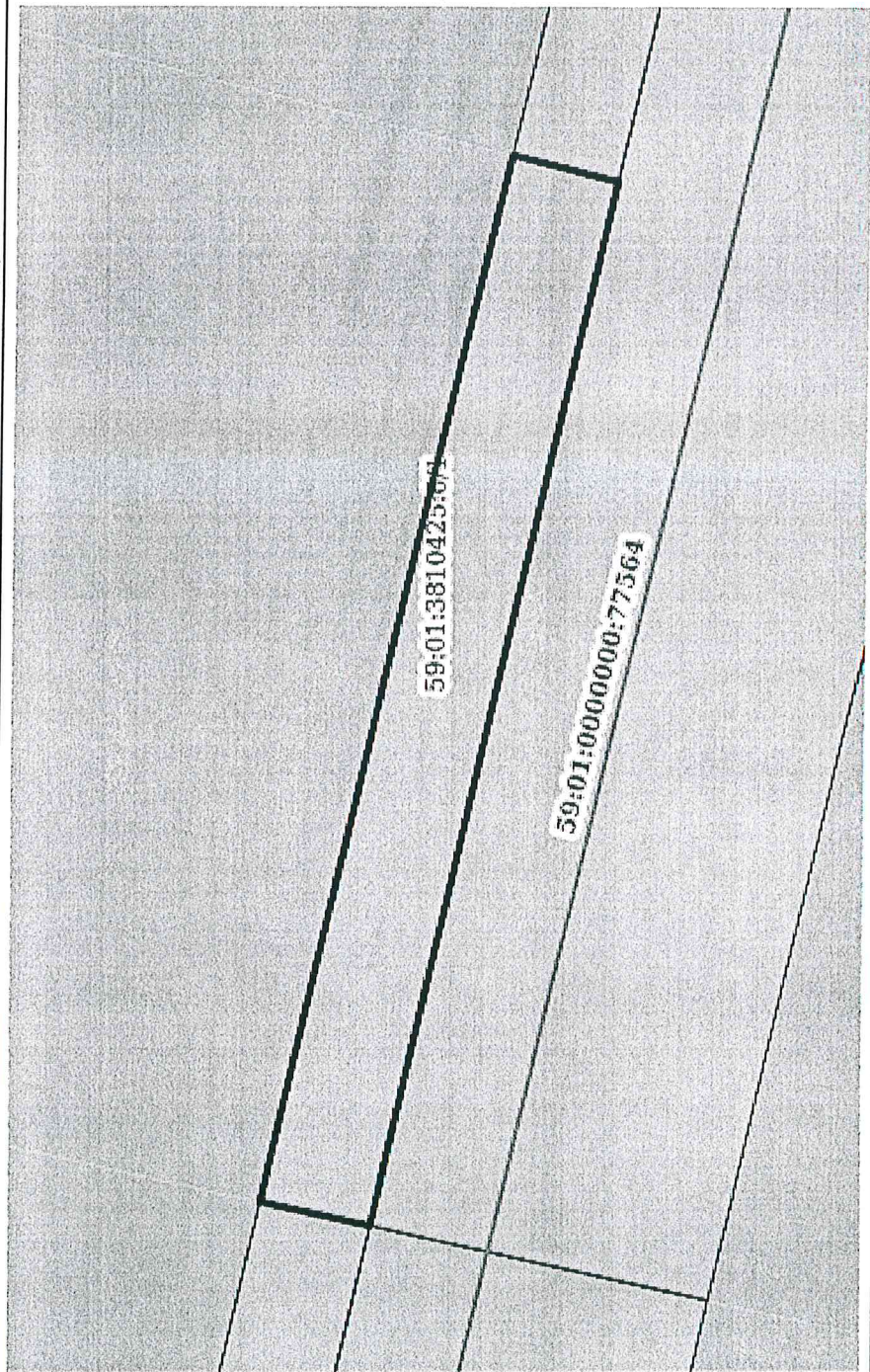
Сведения о характерных точках границы земельного участка				
Система координат 59.2				
Номер точки	Координаты, м		Описание закрепления на местности	Средняя квадратичная погрешность определения координат характерных точек границ земельного участка, м
	X	Y		
1	2	3	4	5
1	530934.37	2241483.43	-	0.2
2	530889.46	2241472.06	-	0.2
3	530891.55	2241463	-	0.2
4	530936.96	2241473.02	-	0.2
1	530934.37	2241483.43	-	0.2

Полное наименование должности	Подпись	Инициалы, фамилия
-------------------------------	---------	-------------------

М.П.

Выписка из Единого государственного реестра недвижимости об объекте недвижимости
Сведения о частях земельного участка

Земельный участок			
вид объекта недвижимости			
Лист №1 Раздел 4	Всего листов раздела 4: 1	Всего разделов: 7	Всего листов выписки: 9
14 июля 2020г. № КУВИ-002/2020-7125045			
Кадастровый номер: 59:01:3810425:6			
План (чертеж, схема) части земельного участка		Учетный номер части: 59:01:3810425:6/1	



Масштаб 1:60		Условные обозначения:	
полное наименование должности		подпись	
		инициалы, фамилия	

М.П.

Выписка из Единого государственного реестра недвижимости об объекте недвижимости
Сведения о частях земельного участка

Земельный участок		
вид объекта недвижимости		
Лист №1 Раздел 4.1	Всего листов раздела 4.1: 2	Всего разделов: 7
14 июля 2020г. № КУВИ-002/2020-7125045		Всего листов выписки: 9
Кадастровый номер: 59:01:3810425:6		

Учетный номер части	Площадь, м ²	Содержание ограничения в использовании или ограничения права на объект недвижимости или обременения объекта недвижимости
1	2	3

ПОЛНОЕ НАИМЕНОВАНИЕ ДОЛЖНОСТИ	ПОДПИСЬ	ИНИЦИАЛЫ, ФАМИЛИЯ
-------------------------------	---------	-------------------

М.П.

Земельный участок		Вид объекта недвижимости	
Лист №2 Раздел 4.1	Всего листов раздела 4.1: 2	Всего разделов: 7	Всего листов выписки: 9
14 июля 2020г. № КУВИ-002/2020-7125045			
Кадастровый номер:		59:01:3810425:6	
59:01:3810425:6/1 9	<p>Вид ограничения (обременения): Ограничения прав на земельный участок, предусмотренные статьями 56, 56.1 Земельного кодекса Российской Федерации; Реквизиты документа-основания: Постановление "О порядке установления охранных зон объектов электросетевого хозяйства и особых условий использования земельных участков, расположенных в границах таких зон" от 24.02.2009 № 160 выдан: Правительство Российской Федерации; Содержание ограничения (обременения): Ограничение в использовании объектов недвижимости в границах зоны с особыми условиями использования территории ВЛ 0,4кВ от ТП 4140 в составе ЭСК Подстанция 110/6кВ "Северная" с линиями электропередачи, трансформаторными подстанциями и распределительными пунктами устанавливается в соответствии с Постановлением Правительства РФ от 24.02.2009 №160 «О порядке установления охранных зон объектов электросетевого хозяйства и особых условий использования земельных участков, расположенных в границах таких зон»: 8. В охранных зонах запрещается осуществлять любые действия, которые могут нарушить безопасную работу объектов электросетевого хозяйства, в том числе привести к их повреждению или уничтожению, и (или) повлечь причинение вреда жизни, здоровью граждан и имуществу физических или юридических лиц, а также повлечь нанесение экологического ущерба и возникновение пожаров, в том числе:</p> <p>а) набрасывать на провода и опоры воздушных линий электропередачи посторонние предметы, а также подниматься на опоры воздушных линий электропередачи;</p> <p>б) размещать любые объекты и предметы (материалы) в пределах созданных в соответствии с требованиями нормативно-технических документов проходов и подъездов для доступа к объектам электросетевого хозяйства, а также проводить любые работы и возводить сооружения, которые могут препятствовать доступу к объектам электросетевого хозяйства, без создания необходимых для такого доступа проходов и подъездов;</p> <p>в) находиться в пределах огороженной территории и помещениях распределительных устройств и подстанций, открывать двери и люки распределительных устройств и подстанций, производить переключения и подключения в электрических сетях (указанное требование не распространяется на работников, занятых выполнением разрешенных в установленном порядке работ), разводить огонь в пределах охранных зон вводных и распределительных устройств, подстанций, воздушных линий электропередачи, а также в охранных зонах кабельных линий электропередачи;</p> <p>г) размещать свалки;</p> <p>д) производить работы ударными механизмами, сбрасывать тяжести массой свыше 5 тонн, производить сброс и слив едких и коррозионных веществ и горюче-смазочных материалов.</p> <p>10. В пределах охранных зон без письменного решения о согласовании сетевых организаций юридическим и физическим лицам запрещаются:</p> <p>а) строительство, капитальный ремонт, реконструкция или снос зданий и сооружений;</p> <p>б) горные, взрывные, мелиоративные работы, в том числе связанные с временным затоплением земель;</p> <p>в) посадка и вырубка деревьев и кустарников;</p> <p>е) проезд машин и механизмов, имеющих общую высоту с грузом или без груза от поверхности дороги более 4,5 метра;</p> <p>ж) земляные работы на глубине более 0,3 метра (на вспахиваемых землях на глубине более 0,45 метра), а также планировка грунта;</p> <p>з) полив сельскохозяйственных культур в случае, если высота струи воды может составить свыше 3 метров;</p> <p>и) полевые сельскохозяйственные работы с применением сельскохозяйственных машин и оборудования высотой более 4 метров или полевые сельскохозяйственные работы, связанные с вспашкой земли.</p> <p>11. В охранных зонах, установленных для объектов электросетевого хозяйства напряжением до 1000 вольт, помимо действий, предусмотренных пунктом 10 настоящих Правил, без письменного решения о согласовании сетевых организаций запрещается:</p> <p>а) размещать детские и спортивные площадки, стадионы, рынки, торговые точки, полевые станы, загоны для скота, гаражи и стоянки всех видов машин и механизмов, садовые, огородные и дачные земельные участки, объекты садоводческих, огороднических или дачных некоммерческих объединений, объекты жилищного строительства, в том числе индивидуального;</p>		
полное наименование должности		подпись	инициалы, фамилия
			М.П.

Выписка из Единого государственного реестра недвижимости об объекте недвижимости
Сведения о частях земельного участка

Земельный участок	
вид объекта недвижимости	
Лист №1 Раздел 4.2	Всего листов раздела 4.2: 1
Всего разделов: 7	
Всего листов выписки: 9	
14 июля 2020г. № КУВЙ-002/2020-7125045	
Кадастровый номер: 59:01:3810425:6	

Сведения о характерных точках границы части (частей) земельного участка
Учетный номер части: 59:01:3810425:6/1

Номер точки	Координаты, м		Описание закрепления на местности	Средняя квадратичная погрешность определения координат характерных точек границ земельного участка, м
	X	Y		
1	2	3	4	5
1	530891.55	2241463	-	0.2
2	530889.46	2241472.06	-	0.2
3	530890.38	2241472.29	-	-
4	530890.5	2241471.79	-	0.1
5	530892.51	2241463.21	-	-
1	530891.55	2241463	-	0.2

Полное наименование должности	подпись	инициалы, фамилия
-------------------------------	---------	-------------------

М.П.

Федеральная служба государственной
регистрации, кадастра и картографии

Заявителю (Департамент земельных
отношений администрации города
Перми)

Уведомление об отсутствии в Едином
государственном реестре недвижимости
запрашиваемых сведений

14 июля 2020г.

№КУВИ-002/2020-6657083

На основании запроса от 10.07.2020,
поступившего на рассмотрение 10.07.2020,
в соответствии с частью 12 статьи 62 Федерального закона от 13 июля 2015 г. N 218-ФЗ "О
государственной регистрации недвижимости" уведомляем, что в Едином государственном
реестре недвижимости отсутствует запрошенная Вами информация.

1	Вид запрашиваемой информации:	выписка из ЕГРН об объекте недвижимости
2	Содержание запроса:	Вид объекта недвижимости: Здание. Описание объекта недвижимости: адрес: г. Пермь, Орджоникидзевский район, пер. 2-й Черемуховый, 37а; дополнительная информация: назначение: Жилой дом.
3	Причины направления уведомления:	отсутствие в ЕГРН сведений об объекте недвижимости

Учреждения юстиции по государственной регистрации прав на недвижимое имущество и сделок с ним, правопреемниками которых являются соответствующие управления Росреестра, приступили к проведению государственной регистрации прав на недвижимое имущество и сделок с ним с дат, указанных на официальном сайте Росреестра в информационно-телекоммуникационной сети "Интернет".

полное наименование должности	подпись	инициалы, фамилия

М.П.

Федеральная служба государственной
регистрации, кадастра и картографии

Заявителю (Департамент земельных
отношений администрации города
Перми)

Уведомление об отсутствии в Едином
государственном реестре недвижимости
запрашиваемых сведений

14 июля 2020г.

№КУВИ-002/2020-6657367

На основании запроса от 10.07.2020,
поступившего на рассмотрение 10.07.2020,
в соответствии с частью 12 статьи 62 Федерального закона от 13 июля 2015 г. N 218-ФЗ "О
государственной регистрации недвижимости" уведомляем, что в Едином государственном
реестре недвижимости отсутствует запрошенная Вами информация.

1	Вид запрашиваемой информации:	выписка из ЕГРН об объекте недвижимости
2	Содержание запроса:	Вид объекта недвижимости: Здание. Описание объекта недвижимости: адрес: г. Пермь, Орджоникидзевский район, пер. 2-й Черемуховый, 37а; дополнительная информация: назначение: Жилой дом.
3	Причины направления уведомления:	отсутствие в ЕГРН сведений об объекте недвижимости

Учреждения юстиции по государственной регистрации прав на недвижимое имущество и сделок с ним, правопреемниками которых являются соответствующие управления Росреестра, приступили к проведению государственной регистрации прав на недвижимое имущество и сделок с ним с дат, указанных на официальном сайте Росреестра в информационно-телекоммуникационной сети "Интернет".

полное наименование должности	подпись	инициалы, фамилия

М.П.

Федеральная служба государственной
регистрации, кадастра и картографии

Заявителю (Департамент земельных
отношений администрации города
Перми)

Уведомление об отсутствии в Едином
государственном реестре недвижимости
запрашиваемых сведений

14 июля 2020г.

№КУВИ-002/2020-6657105

На основании запроса от 10.07.2020,
поступившего на рассмотрение 10.07.2020,
в соответствии с частью 12 статьи 62 Федерального закона от 13 июля 2015 г. N 218-ФЗ "О
государственной регистрации недвижимости" уведомляем, что в Едином государственном
реестре недвижимости отсутствует запрошенная Вами информация.

1	Вид запрашиваемой информации:	выписка из ЕГРН об объекте недвижимости
2	Содержание запроса:	Вид объекта недвижимости: Объект незавершённого строительства. Описание объекта недвижимости: адрес: г. Пермь, Орджоникидзевский район, пер. 2-й Черемуховый, 37а.
3	Причины направления уведомления:	отсутствие в ЕГРН сведений об объекте недвижимости

Учреждения юстиции по государственной регистрации прав на недвижимое имущество и сделок с ним, правопреемниками которых являются соответствующие управления Росреестра, приступили к проведению государственной регистрации прав на недвижимое имущество и сделок с ним с дат, указанных на официальном сайте Росреестра в информационно-телекоммуникационной сети "Интернет".

полное наименование должности	подпись	инициалы, фамилия

М.П.



АДМИНИСТРАЦИЯ ГОРОДА ПЕРМИ
РАСПОРЯЖЕНИЕ
НАЧАЛЬНИКА ДЕПАРТАМЕНТА ГРАДОСТРОИТЕЛЬСТВА
И АРХИТЕКТУРЫ

18.01.2019

№ СЭД-059-22-01-03-70

О присвоении адреса объекту
адресации

В соответствии с постановлениями Правительства Российской Федерации от 19 ноября 2014 г. № 1221 «Об утверждении Правил присвоения, изменения и аннулирования адресов», от 22 мая 2015 г. № 492 «О составе сведений об адресах, размещаемых в государственном адресном реестре, порядке межведомственного информационного взаимодействия при ведении государственного адресного реестра, о внесении изменений и признании утратившими силу некоторых актов правительства Российской Федерации», решением Пермской городской Думы от 27 сентября 2011 г. № 193 «О создании департамента градостроительства и архитектуры администрации города Перми», постановлением администрации города Перми от 06 апреля 2009 г. № 191 «Об адресном реестре города Перми»:

1. Земельному участку с кадастровым номером 59:01:3810425:6 площадью 465 кв. м в Орджоникидзевском районе присвоен адрес: Российская Федерация, Пермский край, Пермский городской округ, г. Пермь, пер. 2-й Черемуховый, 37а.

2. Местоположение объекта адресации указано согласно приложению к настоящему распоряжению.

3. Отделу ведения адресного реестра в течение 3 рабочих дней со дня вступления в силу настоящего распоряжения внести настоящее распоряжение в государственный адресный реестр.

4. Настоящее распоряжение вступает в силу со дня подписания.

5. Контроль за исполнением настоящего распоряжения возложить на заместителя начальника департамента градостроительства и архитектуры администрации города Перми Сюткина В.Г.

М.В. Норова

Приложение
к распоряжению начальника
департамента градостроительства
и архитектуры администрации
города Перми
от 18.01.2019
№ СЭД-059-22-01-03-70

Схема местоположения объектов адресации



1:1000

Градостроительный план земельного участка

R U 9 0 3 0 3 0 0 0 - 1 9 0 2 2 4

Градостроительный план земельного участка подготовлен на основании
заявления №059-22-01-37/1 - 2 от 10.01.2019

(реквизиты заявления правообладателя земельного участка с указанием ф.и.о.
заявителя - физического лица, либо реквизиты заявления и наименование
заявителя - юридического лица о выдаче градостроительного плана земельного
участка)

Местонахождение земельного участка

Пермский край

(субъект Российской Федерации)

г. Пермь, Орджоникидзевский р-н, пер. 2-й Черемуховый, 37

(муниципальный район или городской округ)

(поселение)

Описание границ земельного участка:

Обозначение (номер) характерной точки	Перечень координат характерных точек в системе координат, используемой для ведения Единого государственного реестра недвижимости	
	X	Y
1	530934,37	2241483,43
2	530889,46	2241472,06
3	530891,55	2241463
4	530936,96	2241473,02
1	530934,37	2241483,43

Кадастровый номер земельного участка (при наличии)

59:01:3810425:6

Площадь земельного участка

465 кв.м

Информация о расположенных в границах земельного участка объектах капитального
строительства

Объекты капитального строительства отсутствуют

Информация о границах зоны планируемого размещения объекта капитального строительства в соответствии с утвержденным проектом планировки территории (при наличии)

Обозначение (номер) характерной точки	Перечень координат характерных точек в системе координат, используемой для ведения Единого государственного реестра недвижимости	
	X	Y
-	-	-

Реквизиты проекта планировки территории и (или) проекта межевания территории в случае, если земельный участок расположен в границах территории, в отношении которой утверждены проект планировки территории и (или) проект межевания территории

Постановление администрации города Перми №1102 от 23.12.2015; Постановление администрации города Перми №1133 от 20.12.2016

(указывается в случае, если земельный участок расположен в границах территории в отношении которой утверждены проект планировки территории и (или) проект межевания территории)

Градостроительный план подготовлен Сюткиным В. Г. , заместителем начальника департамента, департамент градостроительства и архитектуры администрации г. Перми

(ф.и.о., должность уполномоченного лица, наименование органа)



(подпись)

В.Г. Сюткин

(расшифровка подписи)

Дата выдачи:

28.02.2019
(ДД.ММ.ГГ)

1. Чертеж(и) градостроительного плана земельного участка

Чертеж(и) градостроительного плана земельного участка разработан(ы) на топографической основе в масштабе _____, выполненной _____

(дата, наименование организации, подготовившей топографическую основу)

Чертеж(и) градостроительного плана земельного участка разработан(ы)

28.02.2019, Департамент градостроительства и архитектуры администрации г. Перми

(дата, наименование организации)

2. Информация о градостроительном регламенте либо требованиях к назначению, параметрам и размещению объекта капитального строительства на земельном участке, на который действие градостроительного регламента не распространяется или для которого градостроительный регламент не устанавливается

Земельный участок расположен в территориальной зоне: Ж-4. Установлен градостроительный регламент

2.1. Реквизиты акта органа государственной власти субъекта Российской Федерации, органа местного самоуправления, содержащего градостроительный регламент либо реквизиты акта федерального органа государственной власти, органа государственной власти субъекта Российской Федерации, органа местного самоуправления, иной организации, определяющего в соответствии с федеральными законами порядок использования земельного участка, на который действие градостроительного регламента не распространяется или для которого градостроительный регламент не устанавливается

Решение Пермской городской Думы от 26.06.2007 № 143 "Об утверждении Правил землепользования и застройки города Перми"

2.2. Информация о видах разрешенного использования земельного участка основные виды разрешенного использования земельного участка:

Ж-4 Зона индивидуальной жилой застройки городского типа основные виды разрешенного использования земельного участка:

- индивидуальное жилищное строительство
- блокированная жилая застройка
- детские сады, иные детские дошкольные учреждения
- общеобразовательные учреждения (школы, гимназии, прочие)
- детские площадки с элементами озеленения
- площадки для отдыха с элементами озеленения
- площадки для выгула собак с элементами озеленения
- жилищно-эксплуатационные и аварийно-диспетчерские службы
- диспетчерский пункт электротранспорта
- объекты наружного противопожарного водоснабжения (пожарные резервуары, водоемы, пирсы и прочие)

условно разрешенные виды использования земельного участка:

- индивидуальные жилые дома со встроенно-пристроенными объектами капитального строительства нежилого назначения
- интернаты для престарелых и инвалидов, дома ребенка, приюты, ночлежные дома
- школы-интернаты
- организации социальной защиты
- магазины (не более 400 кв. м)
- административные и административно-хозяйственные объекты, объекты делового назначения, объекты общественных организаций и общественных учреждений общей площадью не более 450 кв.м при условии примыкания земельного участка к существующим или предусмотренным проектом планировки улицам
- аптеки

- амбулаторно-поликлинические учреждения
- клубы многоцелевого и специализированного назначения с ограничением по времени работы
- физкультурно-оздоровительные сооружения с ограничением по времени работы
- спортивные площадки
- приемные пункты прачечных и химчисток
- объекты почтовой связи
- объекты общественного питания
- ЭЦ, РС, РЦ, ВНС, КНС, ЦТП, ТП, ГРУ
- антенны сотовой, радиорелейной и спутниковой связи
- культовые здания и сооружения, объекты, специально предназначенные для богослужений, молитвенных и религиозных собраний, религиозного почитания (паломничества)
- объекты благотворительного назначения религиозных организаций

вспомогательные виды использования земельного участка:

- зеленые насаждения
- стоянки легковых автомобилей
- гаражи на земельном участке индивидуального отдельно стоящего блокированного жилого дома на 1-2 легковых автомобиля
- хозяйственные постройки
- скважины для забора воды, индивидуальные колодцы (при условии организации зоны санитарной охраны не менее 30-50 м выше по потоку грунтовых вод)
- индивидуальные бани
- объекты наружного противопожарного водоснабжения (пожарные резервуары, водоемы)
- площадки для сбора мусора
- ЦТП, ТП, РП

2.3. Предельные (минимальные и (или) максимальные) размеры земельного участка и предельные параметры разрешенного строительства, реконструкции объекта капитального строительства, установленные градостроительным регламентом для территориальной зоны, в которой расположен земельный участок:

1	2	3	4	5	6	7	8
Предельные (минимальные и (или) максимальные) размеры земельных участков, в том числе их площадь	Ширина, м	Площадь, м ² или га	Минимальные отступы от границ земельного участка в целях определения мест допустимого размещения зданий, строений, сооружений, за пределами которых запрещено строительство зданий, строений, сооружений	Предельное количество этажей и (или) предельная высота зданий, строений, сооружений	Максимальный процент застройки в границах земельного участка, определяемый как отношение суммарной площади земельного участка, которая может быть застроена, ко всей площади земельного участка	Требования к архитектурным решениям объектов капитального строительства, расположенным в границах территории исторического поселения федерального или регионального значения	Иные показатели
<p>Длина, м</p> <p>без ограничений</p> <p>Минимальный размер земельного участка для индивидуального жилищного строительства: 450 (кв.м.);</p> <p>Максимальный размер земельного участка для индивидуального жилищного строительства: 2000 (кв.м.);</p> <p>Минимальный размер земельного участка для всех видов разрешенного использования земельных участков, за исключением случаев, установленных настоящей статьей: 1 (кв.м.);</p> <p>Максимальный размер земельного участка для всех видов разрешенного использования земельных участков, за исключением случаев, установленных настоящей статьей: 1000000 (кв.м.);</p> <p>Минимальный размер земельного участка для площадок для выгула собак: 600 (кв.м.);</p>			<p>Минимальный отступ от границ земельного участка до места допустимого размещения зданий, строений (за исключением границ со стороны территории общего пользования, а также границ смежных земельных участков при строительстве блокированных жилых домов, не предназначенных для раздела на квартиры, на двух и более смежных земельных участках): 3 (м);</p>	10,5 (м);	<p>Для иных видов разрешенного использования:</p> <p>40 %;</p> <p>для блокированной жилой застройки: 40 %;</p> <p>Для индивидуальных жилых домов: 30 %;</p>	без ограничений	<p>Максимальный выступ за красную линию нависающих частей здания наземных уровней, выступающих из плоскости наружной стены фасада здания на высоте не менее 4,5 м над территорией общего пользования, составляет не более 1,2 м от красной линии. В случаях когда линия регулирования застройки отличается от красной линии, указанный выступ может быть произведен за линию регулирования застройки;</p>

2.4. Требования к назначению, параметрам и размещению объекта капитального строительства на земельном участке, на который действие градостроительного регламента не распространяется или для которого градостроительный регламент не устанавливается:

Причины отнесения земельного участка к виду земельного участка, на который действие градостроительного регламента не распространяется или для которого градостроительный регламент не устанавливается	Реквизиты акта, регулиującego использование земельного участка	Требования к использованию земельного участка	Предельное количество этажей и (или) предельная высота зданий, строений, сооружений	Требования к параметрам объекта застройки: Максимальный процент участка, определяемый как отношение суммарной площади земельного участка, которая может быть застроена, ко всей площади земельного участка	Требования к параметрам объекта капитального строительства: Иные требования к параметрам объекта капитального строительства	Требования к размещению объектов капитального строительства: Минимальные отступы от границ земельного участка в целях определения мест допустимого размещения зданий, строений, сооружений, за пределами которых запрещено строительство зданий, строений, сооружений	Иные требования к размещению объектов капитального строительства
1	2	3	4	5	6	7	8

4. Информация о расчетных показателях минимально допустимого уровня обеспеченности территории объектами коммунальной, транспортной, социальной инфраструктуры и расчетных показателей максимально допустимого уровня территориальной доступности указанных объектов для населения в случае, если земельный участок расположен в границах территории, в отношении которой предусматривается осуществление деятельности по комплексному и устойчивому развитию территории:

Информация о расчетных показателях минимально допустимого уровня обеспеченности территории						
Объекты коммунальной инфраструктуры		Объекты транспортной инфраструктуры		Объекты социальной инфраструктуры		
Наименование вида объекта	Единица измерения	Наименование вида объекта	Единица измерения	Наименование вида объекта	Единица измерения	Расчетный показатель
1	2	4	5	7	8	9
Информация о расчетных показателях максимально допустимого уровня территориальной доступности						
Наименование вида объекта	Единица измерения	Наименование вида объекта	Единица измерения	Наименование вида объекта	Единица измерения	Расчетный показатель
1	2	4	5	7	8	9

5. Информация об ограничениях использования земельного участка, в том числе если земельный участок полностью или частично расположен в границах зон с особыми условиями использования территорий

Земельный участок частично расположен в границах зоны с особыми условиями использования территории: Охранная зона инженерных коммуникаций, Охранная зона ВЛ 0,4кВ от ТП 4140 в составе ЭСК Подстанция 110/6кВ "Северная" с линиями электропередачи, трансформаторными подстанциями и распределительными пунктами, площадь земельного участка, покрываемая зоной с особыми условиями использования территории, составляет "9" м², 59.01.2.5426 - Проектирование и строительство вести в соответствии с Постановлением Правительства РФ от 24. 02. 2009 № 160 "О порядке установления охранных зон объектов электросетевого хозяйства и особых условий использования земельных участков, расположенных в границах таких зон"

6. Информация о границах зон с особыми условиями использования территорий, если земельный участок полностью или частично расположен в границах таких зон:

Наименование зоны с особыми условиями использования территории с указанием объекта, в отношении которого установлена такая зона	Перечень координат характерных точек в системе координат, используемой для ведения Единого государственного реестра недвижимости		
	Обозначение (номер) характерной точки	X	Y
1	2	3	4
Охранная зона ВЛ 0,4кВ	1	530891,55	2241463
	2	530889,46	2241472,06
	3	530890,38	2241472,29
	4	530890,5	2241471,79
	5	530892,51	2241463,21
	1	530891,55	2241463

7. Информация о границах зон действия публичных сервитутов Информация отсутствует

Обозначение (номер) характерной точки	Перечень координат характерных точек в системе координат, используемой для ведения Единого государственного реестра недвижимости	
	X	Y
-	-	-

8. Номер и (или) наименование элемента планировочной структуры, в границах которого расположен земельный участок

Орджоникидзевский р-н

9. Информация о технических условиях подключения (технологического присоединения) объектов капитального строительства к сетям инженерно-технического обеспечения, определенных с учетом программ комплексного развития систем коммунальной инфраструктуры поселения, городского округа

Технические условия подключения объекта к сетям инженерно-технического обеспечения: в соответствии с действующими техническими условиями эксплуатирующих организаций

10. Реквизиты нормативных правовых актов субъекта Российской Федерации, муниципальных правовых актов, устанавливающих требования к благоустройству территории

Решение Пермской городской Думы от 29.01.2008 № 4 «Об утверждении Правил благоустройства и содержания территории в городе Перми»; Решение Пермской городской Думы от 18.12.2018 № 265 "Об утверждении Правил благоустройства территории города Перми и о признании утратившими силу отдельных решений Пермской городской Думы"

11. Информация о красных линиях:

Обозначение (номер) характерной точки	Перечень координат характерных точек в системе координат, используемой для ведения Единого государственного реестра недвижимости	
	X	Y
1	530938,13	2241468,15
2	530936,93	2241472,99
3	530934,34	2241483,41
4	530933,14	2241488,26



PKC
НОВОГОР -
Прикамье

Общество с ограниченной ответственностью
«Новая городская инфраструктура Прикамья»
(ООО «НОВОГОР-Прикамье»)
Юридический адрес: 614065, г. Пермь,
ул. Связьева, д.35
Почтовый адрес: 614002, г. Пермь,
ул. Чернышевского, д.28
Тел: (342) 201-98-85, факс: (342) 201-71-44
info@novogor.perm.ru

15.01.19 № 110-0369

на № 110-24114 от 21.12.2018 г.

ТЕХНИЧЕСКИЕ УСЛОВИЯ
подключения частного жилого дома
к сетям/системам водоснабжения и/или водоотведения
(для формирования пакета конкурсной документации)

Основание: запрос №110-24114 от 21.12.2018 г.	Заказчик: Департамент градостроительства и архитектуры Администрации г. Перми	
На конкурс: для продажи или предоставления в аренду земельного участка под индивидуальное жилищное строительство	Начальник отдела градостроительной подготовки территорий управления территориального планирования и механизмов реализации А.В. Никулин	
Наименование объекта:	Конкурсная площадка под индивидуальное жилищное строительство	
Характеристика объекта:	■ новое строительство	
Адрес объекта:	пер. 2-ой Черемуховый, 37	
Административный район города:	Орджоникидзевский	
Максимальное планируемое водопотребление:	1,0	м³/сут
Максимальное планируемое водоотведение:	1,0	м³/сут

Возможные точки подключения объекта индивидуального жилищного строительства:

ВОДОСНАБЖЕНИЕ:

от водопровода d-110 мм по пер. 2-му Черемуховому. Ориентировочная протяженность от точки подключения до земельного участка конкурсной площадки по землям общего пользования составляет – 5,0 м.

ВОДООТВЕДЕНИЕ:

в сеть канализации d-250 мм по пер. 2-му Черемуховому. Ориентировочная протяженность от точки подключения до земельного участка конкурсной площадки по землям общего пользования составляет – 8,0 м.

Ввиду отсутствия точных данных о посадке объекта и, соответственно, точных длин технологических разрывов до сетей водоснабжения и водоотведения, а так же информации о технических характеристиках и параметрах проектируемого объекта, ООО «НОВОГОР-Прикамье» не может определить точную протяженность и мероприятия для наличия технической возможности подключения объекта.

В случае наличия в границах земельного участка существующих сетей водоснабжения и (или) водоотведения, Заказчику предусмотреть размещение объекта за пределами охранных зон сетей.

Кроме того, в случае наличия в границах земельного участка существующих сетей водоснабжения и водоотведения Администрации г. Перми установить публичные сервитуты для использования земельного участка в целях ремонта сетей водопровода и канализации.

При проработке возможности строительства на данной площадке, Заказчику необходимо получить технические условия подключения объекта капитального строительства к системам водоснабжения и водоотведения.

Для получения технических условий подключения объекта индивидуального жилищного строительства к системам водоснабжения и водоотведения, Заказчику (правообладателю земельного участка) необходимо обратиться с соответствующим запросом в ООО «Новогор-Прикамье» и предоставить пакет документов в соответствии Постановлением Правительства РФ от 13.02.06г. №83, в том числе: копии правоустанавливающих документов на земельный участок (для собственника – копия свидетельства о государственной регистрации права либо выписка из ЕГРП установленного образца); для арендатора – копия договора аренды с отметкой о его государственной регистрации).

Настоящие технические условия на подключение к сетям водоснабжения и водоотведения конкурсной площадки под индивидуальное жилищное строительство по пер. 2-ой Черемуховой, 37 в Орджоникидзевском районе, выданные для формирования пакета конкурсной документации, не дают права на проектирование и строительство сетей водоснабжения и водоотведения жилого дома.

Срок действия технических условий - **3 года**. По истечении этого срока параметры выданных технических условий могут быть изменены.

Главный управляющий директор



В.В. Глазков



Открытое акционерное общество «Межрегиональная
распределительная сетевая компания Урала»
Филиал «Пермэнерго»
Производственное отделение
Пермские городские электрические сети
614016, г. Пермь, ул. Камчатковская, д. 26
тел.: (342)233-02-48, факс: (342)233-27-07
e-mail: secr@peres.permenergo.ru

28.12.2018

№ ПЭ/ПГЭС/01-22/8043

На _____

от _____

Начальнику отдела градостроительной
подготовки территорий управления
территориального планирования и
механизмов реализации Департамента
градостроительства и архитектуры
Администрации города Перми
А. В. Никулину

Сибирская ул., 15,
г. Пермь, 614000

О выдаче технических условий по
пер. 2-й Черемуховый, 37

Уважаемый Александр Владимирович!

На запрос от 11.12.2018 № СЭД-059-22-01-20/2-265 ПО ПГЭС филиала ОАО «МРСК Урала» - «Пермэнерго» сообщает о наличии технической возможности технологического присоединения энергопринимающих устройств объекта «индивидуальный жилой дом» по адресу: г. Пермь, Орджоникидзевский район, пер. 2-й Черемуховый, 37 (59:01:3810425:6) с предполагаемой максимальной мощностью 15 кВт.

В соответствии с «Правилами технологического присоединения...», утвержденными постановлением Правительства Российской Федерации № 861 от 27.12.2004 года (в посл. редакции) (далее – Правила), конкретные технические условия на энергоснабжение данного объекта будут разработаны в составе договора о технологическом присоединении.

Плата за технологическое присоединение энергопринимающих устройств максимальной мощностью, не превышающей 15 кВт включительно, устанавливается исходя из стоимости мероприятий по технологическому присоединению в размере не более 550 рублей, размер платы определяется по утвержденным тарифам согласно постановлению РСТ Пермского края от 27.12.2017 № 217-тп.

Для заключения договора на технологическое присоединение необходимо представить письменную заявку с приложением необходимых документов и сведений, указанных в п. 9 Правил.

Заместитель директора
по технологическому присоединению

А.И. Твердохлебов

Федорочева Н.В.
243-43-33



qualityaustria

ISO 9001:2015 No.20829/2
ISO 14001:2015 No.03657/2



Акционерное общество
«Газпром газораспределение Пермь»
(АО «Газпром газораспределение Пермь»)

Пермский филиал

ул. Уральская, д. 104, г. Пермь,
Пермский край, Российская Федерация, 614107
тел.: +7 (342) 262-79-07, факс: +7 (342) 262-79-09, +7 (342) 282-52-76
e-mail: post@pf.ugaz.ru
ОКПО 03295605, ОГРН 1025900512670, ИНН 5902183841, КПП 590602001
№ 24.12.2018 № 6745
на № 13946 от 18.12.2018 г.

О предоставлении информации

**АДМИНИСТРАЦИЯ ГОРОДА
ПЕРМИ**

**ДЕПАРТАМЕНТ
ГРАДОСТРОИТЕЛЬСТВА И
АРХИТЕКТУРЫ**
Начальнику отдела
градостроительной подготовки
территорий УТПиМР
департамента
градостроительства и
архитектуры администрации
города Перми
А.В.Никулину

614000, г. Пермь,
ул. Сибирская, д.15

Тел. (факс): 8(342)212-68-28

В ответ на Ваш запрос вх.№ 13946 от 18.12.2018г. предоставляю следующую информацию.

В соответствии с Правилами подключения (технологического присоединения) объектов капитального строительства к сетям газораспределения, утвержденными Постановлением Правительства РФ №1314 от 30.12.2013г. (в ред. от 30.01.2018г.), технические условия выдаются на объекты капитального строительства.

Дополнительно сообщаю, что техническая возможность подключения земельных участков по следующим адресам: г. Пермь, ул. 2-й Черемуховый, 37, кад.№59:01:3810425:6; (СЭД-059-22-01-20/2-262 от 11.12.2018) к существующим сетям газораспределения имеется.

Предварительный расчет платы за технологическое подключение объекта капитального строительства к сетям газораспределения будет установлен при подаче заявки о подключении правообладателем земельного участка, намеренным осуществить или осуществляющее на нем строительство (реконструкцию) объекта капитального строительства с последующим его подключением.

Главный инженер

И.В.Бухаринов



АДМИНИСТРАЦИЯ ГОРОДА ПЕРМИ
УПРАВЛЕНИЕ ПО ЭКОЛОГИИ
И ПРИРОДОПОЛЬЗОВАНИЮ

Победителю конкурса

ОКПО 52254767, ОГРН 102590051461,
ИНН 5904082510

№ _____
На № _____ от _____

Перечень мероприятий по охране окружающей среды № 374 от 11.12.2018

Наименование и адрес объекта – Строительство индивидуального жилого дома по пер.2-й Черемуховый,37 (кад.н. 59:01:3810425:6) в Орджоникидзевском районе города Перми.

Инициатор деятельности – Победитель конкурса.

Условия строительства:

1. Проектом предусмотреть:
 - 1.1. Благоустройство и озеленение выделенной территории.
 - 1.2. Сбор и отвод ливневых вод с использованием вариантов решений в зависимости от:
 - а) наличия централизованной системы ливневой канализации;
 - б) площади водосбора с учетом транзитных вод с прилегающей территории;
 - в) угла наклона рельефа, включающий прилегающие территории;
 - г) применения иных решений равномерного отвода поверхностного стока с запрашиваемой территории на прилегающие территории.
 - 1.3. Определение видов образующихся отходов и мест их размещения на период эксплуатации.
 - 1.4. Конкретные мероприятия по охране окружающей среды на период строительства, включая:
 - установку временного защитного ограждения строительной площадки,
 - определение видов и объемов образующихся отходов и мест их размещения,
 - систематический вывоз отходов,
 - недопущение загрязнения атмосферы, почвы и подземных вод,
 - предотвращение выноса грязи автотранспортом, выезжающим со строительной площадки.

Срок действия перечня мероприятий - 3 года.

И.о.начальника управления

Л.Б.Третьяков



**АДМИНИСТРАЦИЯ
ГОРОДА ПЕРМИ
УПРАВЛЕНИЕ ВНЕШНЕГО
БЛАГОУСТРОЙСТВА**

Ленина ул., д. 25, Пермь, 614000
тел./факс (342) 212-62-80
e-mail: uvb@gorodperm.ru
http://www.gorodperm.ru
ОКПО 12061797, ОГРН 1025900533460,
ИНН 5902290307

№ _____
На № ^{СЭД-059-22-01-} _{20/3-540} _____ ОТ ^{10.12.2018} _____

**Заключение о возможности
размещения объектов**

Начальнику отдела градостроительной подготовки территорий управления территориального планирования и механизмов реализации
Никулину А.В.

Уважаемый Александр Владимирович!

Управление внешнего благоустройства администрации города Перми считает возможным предоставление земельного участка для индивидуального жилищного строительства по адресу переулок 2-й Черёмуховый, 37 (кад.номер: 59:01:3810425:6) в Орджоникидзевском районе города Перми, при следующих условиях:

Предусмотреть ликвидацию разрушений, а также повреждений существующего дорожного покрытия.

Предусмотреть присоединение к улично-дорожной сети в асфальтобетонном покрытии.

Получить от владельца автомобильной дороги согласие на размещение примыкающего подъезда к дороге.

Первый заместитель начальника управления

П.И. Румянцев

Дударев Егор Алексеевич
210 12 53



**АДМИНИСТРАЦИЯ
ГОРОДА ПЕРМИ
ДЕПАРТАМЕНТ
ОБЩЕСТВЕННОЙ
БЕЗОПАСНОСТИ**

Сибирская ул., д. 10, Пермь, 614000
тел./факс (342) 212-31-25
e-mail: dob@gorodperm.ru
http://www.gorodperm.ru
ОКПО 98060258, ОГРН 1065902057671,
ИНН 5902293403, КПП 590201001

Начальнику отдела
градостроительной подготовки
территорий управления
территориального планирования
и механизмов реализации
департамента градостроительства
и архитектуры администрации
города Перми
Никулину А.В.

№ СЭД-059-10-

На № СЭД-059-22- от 10.12.2018
01-20/3-540

Уважаемый Александр Владимирович!

Рассмотрев обращение о возможности размещения объекта для ИЖС на земельном участке: с кадастровым номером 59:01:3810425:6 по адресу: переулок 2-й Черемуховый, 37 в Орджоникидзевском районе города Перми, сообщаем следующее.

В соответствии с действующими нормативно-правовыми актами департамент общественной безопасности администрации города Перми не уполномочен выдавать заключение о возможности размещения объекта.

В связи с этим, направляем в Ваш адрес сведения о том, что в департаменте общественной безопасности администрации города Перми отсутствует информация об объектах обеспечения общественной безопасности, находящихся на вышеперечисленных земельных участках.

Оконечные устройства региональной автоматизированной системы централизованного оповещения установлены по адресам: ул. Социалистическая, 26 и ул. Александра Щербакова, 46. Дополнительная установка сиренно-речевых устройств не требуется.

При размещении объекта на данной площадке необходимо соблюдать требования законов от 21.12.1994 № 69-ФЗ «О пожарной безопасности» и от 22.07.2008 № 123-ФЗ «Технический регламент о требованиях пожарной безопасности», обеспечить расстояние до существующих строений для обеспечения подъезда и разворота пожарной техники.

При проектировании инженерных коммуникаций на данной территории просим запроектировать источники противопожарного водоснабжения

с пожарными гидрантами и обеспечить исполнение п. 1.4.2.2 Региональных нормативов градостроительного проектирования «Расчетные показатели обеспеченности населения Пермского края объектами пожарной охраны», утвержденных постановлением Правительства Пермского края от 22.07.2016 № 489-п.

Согласно п.п. 8.6, 9.11 СП 8.13130.2009 «Системы противопожарной защиты. Источники наружного противопожарного водоснабжения. Требования пожарной безопасности» пожарные водоемы (резервуары) и пожарные гидранты надлежит размещать из условия обслуживания ими зданий, находящихся в радиусе – 200 м.

Кроме того, требует проработки вопрос о проведении мероприятий по инженерной защите территории, зданий и сооружений от опасных геологических процессов в соответствии с СП 116.13330.2012, утвержденных приказом Минрегиона России от 30.06.2012 № 274.

В соответствии требованиями главы 4 СП 11-112-2001 от 01.01.2002 «Порядок разработки и состав раздела «Инженерно-технические мероприятия гражданской обороны. Мероприятия по предупреждению чрезвычайных ситуаций градостроительной документации для территорий городских и сельских поселений, других муниципальных образований» заказчик градостроительной документации осуществляет сбор исходных данных и требования для разработки раздела «ИТМ ГОЧС».

Исходные данные для разработки раздела «ИТМ ГОЧС» предоставляет ГУ МЧС по Пермскому краю по соответствующему запросу. Примерная форма запроса приведена в приложении «Б» вышеуказанного свода правил.

С уважением,
заместитель начальника департамента

А.А. Падучев





**ГОСУДАРСТВЕННАЯ ИНСПЕКЦИЯ
ПО ОХРАНЕ ОБЪЕКТОВ КУЛЬТУРНОГО
НАСЛЕДИЯ ПЕРМСКОГО КРАЯ**

Ул. 25 Октября, д. 18а, г. Пермь, 614000
Тел. (342) 212-05-29, факс (342) 212-05-88
E-mail: info@giokn.permkrai.ru
ОКПО 15529947, ОГРН 1175958018576
ИНН/КПП 5902043202/590201001

№ _____
СЭД № 059-22-01-20/2-264 от 11.12.2018

О возможности размещения объектов
на земельных участках в г. Пермь

Начальнику отдела
градостроительной
подготовки территорий
управления территориального
планирования и механизмов
реализации департамента
градостроительства и
архитектуры администрации
г. Пермь

Никулину А.В.

Уважаемый Александр Владимирович!

Рассмотрев Ваш запрос, Государственная инспекция по охране объектов культурного наследия Пермского края сообщает следующее.

На момент обращения в границах земельного участка с кадастровым номером 59:01:3810425:6, расположенного по адресу: пер. 2-й Черемуховый 37 в Орджоникидзевском районе города Перми, испрашиваемого для индивидуального жилищного строительства, объекты культурного наследия, включенные в единый государственный реестр, либо выявленные объекты культурного наследия, а также объекты, обладающие признаками объекта культурного наследия, отсутствуют. Участок расположен вне зон охраны и защитных зон объектов культурного наследия. В соответствии с федеральными законами ограничения для размещения капитальных объектов на испрашиваемом участке, по условиям охраны объектов культурного наследия, не имеются.

Начальник инспекции

А.С. Жуковский

Вильданов Родион Фаясович
212 50 96



МЧС РОССИИ

**ГЛАВНОЕ УПРАВЛЕНИЕ
МИНИСТЕРСТВА РОССИЙСКОЙ ФЕДЕРАЦИИ
ПО ДЕЛАМ ГРАЖДАНСКОЙ ОБОРОНЫ,
ЧРЕЗВЫЧАЙНЫМ СИТУАЦИЯМ И ЛИКВИДАЦИИ
ПОСЛЕДСТВИЙ СТИХИЙНЫХ БЕДСТВИЙ
ПО ПЕРМСКОМУ КРАЮ
(Главное управление МЧС России
по Пермскому краю)**

ул. Екатерининская, 53а, г. Пермь, 614990
Телефон: (342) 258-40-01 Факс (342) 212-42-52
E-mail: ngu@ugps.perm.ru

23.01.2019 № 429-3-2-5

На № СЭД -059-22-01-20/2-263 от 11.12.2018

Начальнику
отдела градостроительной
подготовки территорий управления
территориального планирования и
механизмов реализации
Департамента градостроительства и
архитектуры города Перми

А.В. Никулину

ул. Сибирская, 15, г. Пермь, 614000

О предоставлении данных

Уважаемый Александр Владимирович!

Главным управлением МЧС России по Пермскому краю получено и рассмотрено Ваше обращение по вопросу предоставления информации по земельному участку по адресу: г. Пермь, Орджоникидзевский район, пер. 2-й Черемуховый, 37 (59:01:3810425:6).

Сообщаем, что земельный участок по адресу: г. Пермь, Орджоникидзевский район, пер. 2-й Черемуховый, 37 (59:01:3810425:6) не попадает в зону возможного катастрофического затопления, строительство индивидуального жилого дома на данной территории возможно.

Заместитель начальника Главного управления
(по защите, мониторингу и предупреждению ЧС)
-начальник управления гражданской защиты
полковник

А.В. Шарапов