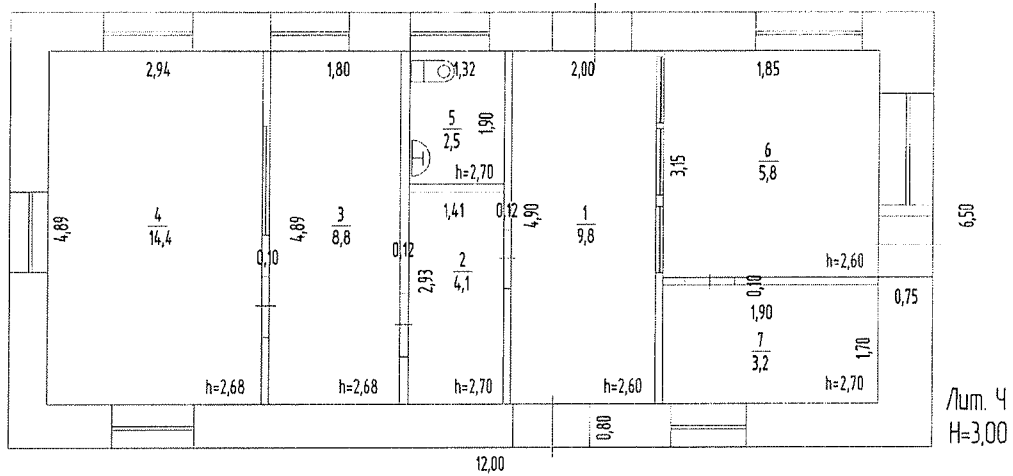


План здания



КОПИЯ

	Филиал ФГУП "Ростехинвентаризация-Федеральное БТИ" по Пермскому краю	Инв. номер 14009
Лист 2	План контрольно-пропускного пункта(46), канторы(47), расположенных по адресу: Пермский край, город Пермь, Кировский район, поселок Нижняя Курья, военный городок №50, войсковая часть 63196 Лит. 4	М 1:100
Дата	Фамилия И.О.	Подпись
15.07.2012	Выполнил Кастякова М.А.	<i>[Signature]</i>
15.07.2012	Проверил Касьянов В.В.	<i>[Signature]</i>
15.07.2012	Ведущий инженер Касьянов В.В.	<i>[Signature]</i>