



АДМИНИСТРАЦИЯ ГОРОДА ПЕРМИ
ЗАМЕСТИТЕЛЬ ГЛАВЫ АДМИНИСТРАЦИИ
ГОРОДА ПЕРМИ - НАЧАЛЬНИК ДЕПАРТАМЕНТА
ЗЕМЕЛЬНЫХ ОТНОШЕНИЙ
РАСПОРЯЖЕНИЕ

30.10.2020

№ 21-01-03-1573

**О проведении аукциона на право
заключения договора аренды
земельного участка в Кировском
районе города Перми**

На основании статьи 39.11 Земельного кодекса Российской Федерации, Положения о департаменте земельных отношений администрации города Перми, утвержденного решением Пермской городской Думы от 24 февраля 2015 г. № 39:

1. Провести аукцион на право заключения договора аренды земельного участка, государственная собственность на который не разграничена, с кадастровым номером 59:01:1713099:439 площадью 635 кв. м, расположенного по адресу: г. Пермь, Кировский район, ул. Кировоградская, 126 (далее – земельный участок), для строительства индивидуального жилого дома.

Срок аренды земельного участка – 20 лет.

Разрешенное использование земельного участка – индивидуальное жилищное строительство.

2. Настоящее распоряжение вступает в силу со дня подписания и действует до дня заключения договора аренды земельного участка с кадастровым номером 59:01:1713099:439.

3. Контроль за исполнением распоряжения возложить на заместителя начальника департамента земельных отношений администрации города Перми Ильиных О.Г.



Л.Г. Ведерникова

Филиал Федерального государственного учреждения "Федеральная кадастровая палата Федеральной службы государственной регистрации, кадастра и картографии" по Пермскому краю
полное наименование органа регистрации прав

Выписка из Единого государственного реестра недвижимости об объекте недвижимости

Сведения о характеристиках объекта недвижимости

На основании запроса от 21.10.2020, поступившего на рассмотрение 22.10.2020, сообщаем, что согласно записям Единого государственного реестра недвижимости:

Земельный участок			
вид объекта недвижимости			
Лист №1 Раздел	Всего листов раздела 1: 3	Всего разделов: 4	Всего листов выписки: 6
22 октября 2020г. № КУВИ-002/2020-32279366			
Кадастровый номер:	59:01:1713099:439		
Номер кадастрового квартала:	59:01:1713099		
Дата присвоения кадастрового номера:	17.01.2020		
Ранее присвоенный государственный учетный номер:	данные отсутствуют		
Адрес (местоположение):	Пермский край, г. Пермь, р-н Кировский, ул. Кировоградская		
Площадь, м2:	635 +/- 9		
Кадастровая стоимость, руб.:	1507623.75		
Кадастровые номера расположенных в пределах земельного участка объектов недвижимости:	данные отсутствуют		
Кадастровые номера объектов недвижимости, из которых образован объект недвижимости:	данные отсутствуют		
Кадастровые номера образованных объектов недвижимости:	данные отсутствуют		
Категория земель:	Земли населенных пунктов		
Виды разрешенного использования:	индивидуальное жилищное строительство, для индивидуальной жилой застройки		
Сведения о кадастровом инженере:	15688, образованием земельного участка из земель, находящихся в государственной или муниципальной собственности, расположенного по адресу: Пермский край, г. Пермь, Кировский район, ул. Кировоградская, б/н, 2019-11-28		
Сведения о лесах, водных объектах и об иных природных объектах, расположенных в пределах земельного участка:	данные отсутствуют		

Раздел 1 Лист 1

полное наименование должности	подпись	инициалы, фамилия
-------------------------------	---------	-------------------

М.П.

Земельный участок		
вид объекта недвижимости		
Лист №2 Раздел 1	Всего листов раздела 1 : 3	Всего разделов: 4
22 октября 2020г. № КУВИ-002/2020-32279366		Всего листов выписки: 6
Кадастровый номер: 59:01:1713099:439		
Сведения о том, что земельный участок полностью или частично расположен в границах зоны с особыми условиями использования территории или территории объекта культурного наследия:	Земельный участок полностью расположен в границах зоны с реестровым номером 59:01-6.2096 от 15.01.2015, вид/наименование: Часть водоохранной зоны Воткинского водохранилища, тип: Водоохранная зона, дата решения: 07.07.2014, номер решения: 164, наименование ОГВ/ОМСУ: Камское бассейновое водное управление Федерального агентства водных ресурсов, дата решения: 10.01.2009, номер решения: 17, наименование ОГВ/ОМСУ: Правительство Российской Федерации, дата решения: 03.06.2006, номер решения: 74-ФЗ, наименование ОГВ/ОМСУ: Правительство Российской Федерации	
Сведения о том, что земельный участок расположен в границах особой экономической зоны, территории опережающего развития в Российской Федерации, игорной зоны:	Земельный участок полностью расположен в границах зоны с реестровым номером 59:01-6.3928 от 14.01.2015, вид/наименование: Часть прибрежной защитной полосы Воткинского водохранилища, тип: Прибрежная защитная полоса, дата решения: 07.07.2014, номер решения: 164, наименование ОГВ/ОМСУ: Камское бассейновое водное управление Федерального агентства водных ресурсов, дата решения: 10.01.2009, номер решения: 17, наименование ОГВ/ОМСУ: Правительство Российской Федерации, дата решения: 03.06.2006, номер решения: 74-ФЗ, наименование ОГВ/ОМСУ: Правительство Российской Федерации	
Сведения о том, что земельный участок расположен в границах особо охраняемой природной территории, охотничьих угодий, лесничеств, лесопарков:	Земельный участок полностью расположен в границах зоны с реестровым номером 59:32-6.553 от 27.04.2015, вид/наименование: Зона с особыми условиями использования - Приаэродромная территория аэродрома аэропорта Большое Савино, тип: Охранная зона транспорта, дата решения: 11.03.2010, номер решения: 138, наименование ОГВ/ОМСУ: Правительство Российской Федерации	данные отсутствуют
Сведения о результатах проведения государственного земельного надзора:		данные отсутствуют
Сведения о расположении земельного участка в границах территории, в отношении которой утвержден проект межевания территории:		данные отсутствуют
Условный номер земельного участка:		данные отсутствуют
Сведения о принятии акта и (или) заключении договора, предусматривающих предоставление в соответствии с земельным законодательством исполнительным органом государственной власти или органом местного самоуправления, находящегося в государственной или муниципальной собственности земельного участка для строительства наемного дома социального использования или наемного дома коммерческого использования:		данные отсутствуют
полное наименование должности	подпись	инициалы, фамилия

Земельный участок	
вид объекта недвижимости	
Лист №3 Раздел 1	Всего листов раздела 1: 3
	Всего разделов: 4
	Всего листов выписки: 6
22 октября 2020г. № КУВИ-002/2020-32279366	
Кадастровый номер: 59:01:1713099:439	
Сведения о том, что земельный участок или земельные участки образованы на основании решения об изъятии земельного участка и (или) расположенного на нем объекта недвижимости для государственных или муниципальных нужд:	данные отсутствуют
Сведения о том, что земельный участок образован из земель или земельного участка, государственная собственность на которые не разграничена:	Земельный участок образован из земель или земельного участка, государственная собственность на которые не разграничена. В соответствии с Федеральным законом от 25 октября 2001 г. № 137-ФЗ "О введении в действие Земельного кодекса Российской Федерации" орган Администрации города Перми уполномочен на распоряжение таким земельным участком.
Сведения о наличии земельного спора о местоположении границ земельных участков:	данные отсутствуют
Статус записи об объекте недвижимости:	Сведения об объекте недвижимости имеют статус "актуальные"
Особые отметки:	Земельный участок подлежит снятию с государственного кадастрового учета по истечении пяти лет со дня его государственного кадастрового учета, если на него не будут зарегистрированы права. Сведения, необходимые для заполнения разделов: 2 - Сведения о зарегистрированных правах; 4 - Сведения о частях земельного участка; 4.1 - Сведения о частях земельного участка; 4.2 - Сведения о частях земельного участка, отсутствуют.
Получатель выписки:	ДЕПАРТАМЕНТ ЗЕМЕЛЬНЫХ ОТНОШЕНИЙ АДМИНИСТРАЦИИ ГОРОДА ПЕРМИ

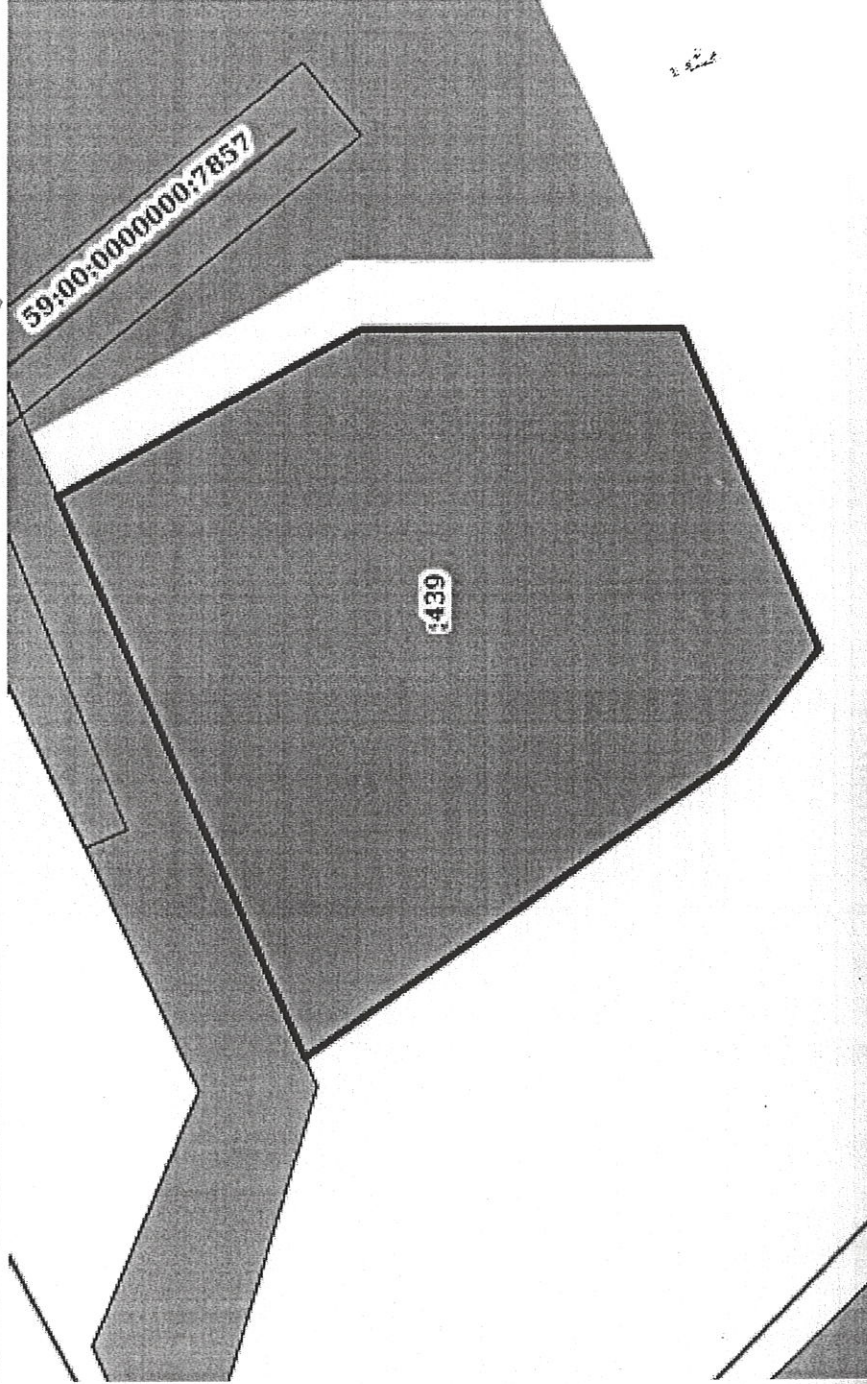
полное наименование должности	подпись	инициалы, фамилия
-------------------------------	---------	-------------------

М.П.

Выписка из Единого государственного реестра недвижимости об объекте недвижимости
Описание местоположения земельного участка

Земельный участок			
вид объекта недвижимости			
Лист №1	Раздел 3	Всего листов раздела 3: 1	Всего разделов: 4
22 октября 2020г. № КУВИ-002/2020-32279366			
Кадастровый номер:		59:01:1713099:439	

План (чертеж, схема) земельного участка



Масштаб 1:300	Условные обозначения:	
полное наименование должности		подпись
		инициалы, фамилия

М.П.

Выписка из Единого государственного реестра недвижимости об объекте недвижимости
 Описание местоположения земельного участка

Земельный участок			
вид объекта недвижимости			
Лист №1	Раздел 3.1	Всего листов раздела 3.1: 1	Всего разделов: 4
22 октября 2020г. № КУВИ-002/2020-32279366		Всего листов выписки: 6	
Кадастровый номер: 59:01:1713099:439			

Описание местоположения границ земельного участка							
№ п/п	Номер точки начальной ая	Дирекционный угол	Горизонтальное проложение, м	Описание закрепления на местности	Кадастровые номера смежных участков	Сведения об адресах правообладателей смежных земельных участков	
1	2	3	4	5	6	7	
1	1.1.1	1.1.2	66°18.7'	26.28	данные отсутствуют	59:01:0000000:45578	данные отсутствуют
2	1.1.2	1.1.3	151°10.0'	14.91	данные отсутствуют	данные отсутствуют	данные отсутствуют
3	1.1.3	1.1.4	180°10.0'	13.8	данные отсутствуют	данные отсутствуют	данные отсутствуют
4	1.1.4	1.1.5	246°50.2'	15.08	данные отсутствуют	данные отсутствуют	данные отсутствуют
5	1.1.5	1.1.6	309°26.0'	6.12	данные отсутствуют	данные отсутствуют	данные отсутствуют
6	1.1.6	1.1.7	325°26.6'	19.82	данные отсутствуют	данные отсутствуют	данные отсутствуют
7	1.1.7	1.1.1	325°28.0'	2.45	данные отсутствуют	данные отсутствуют	данные отсутствуют

полное наименование должности	подпись	инициалы, фамилия
-------------------------------	---------	-------------------

М.П.

Выписка из Единого государственного реестра недвижимости об объекте недвижимости
Описание местоположения земельного участка

Земельный участок			
вид объекта недвижимости			
Лист №1	Раздел 3.2	Всего листов раздела 3.2: 1	Всего разделов: 4
22 октября 2020г. № КУВИ-002/2020-32279366		Всего листов выписки: 6	
Кадастровый номер: 59:01:1713099:439			

Сведения о характерных точках границы земельного участка

Номер точки	Координаты, м		Описание закрепления на местности	Средняя квадратичная погрешность определения координат характерных точек границ земельного участка, м
	X	Y		
1	2	3	4	5
1	518196.88	2216779.71	Закрепление отсутствует	0.1
2	518207.44	2216803.78	Закрепление отсутствует	0.1
3	518194.38	2216810.97	Закрепление отсутствует	0.1
4	518180.58	2216810.93	Закрепление отсутствует	0.1
5	518174.65	2216797.07	Закрепление отсутствует	0.1
6	518178.54	2216792.34	Закрепление отсутствует	0.1
7	518194.86	2216781.1	Закрепление отсутствует	0.1
1	518196.88	2216779.71	Закрепление отсутствует	0.1

полное наименование должности	подпись	инициалы, фамилия

М.П.

Федеральная служба государственной
регистрации, кадастра и картографии

Заявителю (ДЕПАРТАМЕНТ
ЗЕМЕЛЬНЫХ ОТНОШЕНИЙ
АДМИНИСТРАЦИИ ГОРОДА
ПЕРМИ)

Уведомление об отсутствии в Едином
государственном реестре недвижимости
запрашиваемых сведений

29 октября 2020г.

№КУВИ-002/2020-34085578

На основании запроса от 27.10.2020,
поступившего на рассмотрение 29.10.2020,
в соответствии с частью 12 статьи 62 Федерального закона от 13 июля 2015 г. N 218-ФЗ "О
государственной регистрации недвижимости" уведомляем, что в Едином государственном
реестре недвижимости отсутствует запрошенная Вами информация.

1	Вид запрашиваемой информации:	выписка из ЕГРН об объекте недвижимости
2	Содержание запроса:	Вид объекта недвижимости: Здание. Описание объекта недвижимости: адрес: г. Пермь, Кировский район, ул. Кировоградская, д. 126; дополнительная информация: назначение: Жилой дом.
3	Причины направления уведомления:	отсутствие в ЕГРН сведений об объекте недвижимости

Учреждения юстиции по государственной регистрации прав на недвижимое имущество и сделок с ним, правопреемниками которых являются соответствующие управления Росреестра, приступили к проведению государственной регистрации прав на недвижимое имущество и сделок с ним с дат, указанных на официальном сайте Росреестра в информационно-телекоммуникационной сети "Интернет".

полное наименование должности	подпись	инициалы, фамилия

М.П.

Федеральная служба государственной
регистрации, кадастра и картографии

Заявителю (ДЕПАРТАМЕНТ
ЗЕМЕЛЬНЫХ ОТНОШЕНИЙ
АДМИНИСТРАЦИИ ГОРОДА
ПЕРМИ)

Уведомление об отсутствии в Едином
государственном реестре недвижимости
запрашиваемых сведений

29 октября 2020г.

№КУВИ-002/2020-34085578

На основании запроса от 27.10.2020,
поступившего на рассмотрение 29.10.2020,
в соответствии с частью 12 статьи 62 Федерального закона от 13 июля 2015 г. N 218-ФЗ "О
государственной регистрации недвижимости" уведомляем, что в Едином государственном
реестре недвижимости отсутствует запрошенная Вами информация.

1	Вид запрашиваемой информации:	выписка из ЕГРН об объекте недвижимости
2	Содержание запроса:	Вид объекта недвижимости: Здание. Описание объекта недвижимости: адрес: г. Пермь, Кировский район, ул. Кировоградская, д. 126; дополнительная информация: назначение: Жилой дом.
3	Причины направления уведомления:	отсутствие в ЕГРН сведений об объекте недвижимости

Учреждения юстиции по государственной регистрации прав на недвижимое имущество и сделок с ним, правопреемниками которых являются соответствующие управления Росреестра, приступили к проведению государственной регистрации прав на недвижимое имущество и сделок с ним с дат, указанных на официальном сайте Росреестра в информационно-телекоммуникационной сети "Интернет".

полное наименование должности	подпись	инициалы, фамилия

М.П.

Федеральная служба государственной
регистрации, кадастра и картографии

Заявителю (ДЕПАРТАМЕНТ
ЗЕМЕЛЬНЫХ ОТНОШЕНИЙ
АДМИНИСТРАЦИИ ГОРОДА
ПЕРМИ)

Уведомление об отсутствии в Едином
государственном реестре недвижимости
запрашиваемых сведений

27 октября 2020г.

№КУВИ-002/2020-32958199

На основании запроса от 23.10.2020,
поступившего на рассмотрение 23.10.2020,
в соответствии с частью 12 статьи 62 Федерального закона от 13 июля 2015 г. № 218-ФЗ "О
государственной регистрации недвижимости" уведомляем, что в Едином государственном
реестре недвижимости отсутствует запрошенная Вами информация.

1	Вид запрашиваемой информации:	выписка из ЕГРН об объекте недвижимости
2	Содержание запроса:	Вид объекта недвижимости: Объект незавершенного строительства. Описание объекта недвижимости: адрес: г. Пермь, Кировский район, ул. Кировоградская, д. 126.
3	Причины направления уведомления:	отсутствие в ЕГРН сведений об объекте недвижимости

Учреждения юстиции по государственной регистрации прав на недвижимое имущество и сделок с ним, правопреемниками которых являются соответствующие управления Росреестра, приступили к проведению государственной регистрации прав на недвижимое имущество и сделок с ним с дат, указанных на официальном сайте Росреестра в информационно-телекоммуникационной сети "Интернет".

полное наименование должности	подпись	инициалы, фамилия

М.П.



АДМИНИСТРАЦИЯ ГОРОДА ПЕРМИ
НАЧАЛЬНИК ДЕПАРТАМЕНТА
ГРАДОСТРОИТЕЛЬСТВА И АРХИТЕКТУРЫ
РАСПОРЯЖЕНИЕ

21.09.2020

059-22-01-03/2-839

**О присвоении адресов объектам
адресации**

В соответствии с постановлениями Правительства Российской Федерации от 19 ноября 2014 г. № 1221 «Об утверждении Правил присвоения, изменения и аннулирования адресов», от 22 мая 2015 г. № 492 «О составе сведений об адресах, размещаемых в государственном адресном реестре, порядке межведомственного информационного взаимодействия при ведении государственного адресного реестра, о внесении изменений и признании утратившими силу некоторых актов правительства Российской Федерации», решением Пермской городской Думы от 27 сентября 2011 г. № 193 «О создании департамента градостроительства и архитектуры администрации города Перми», постановлением администрации города Перми от 06 апреля 2009 г. № 191 «Об адресном реестре города Перми»:

1. Объектам адресации:

1.1. земельному участку с кадастровым номером 59:01:1713099:439 площадью 635 кв. м, расположенному в Кировском районе, присвоен адрес: Российская Федерация, Пермский край, Пермский городской округ, г. Пермь, ул. Кировоградская, з/у 126;

1.2. земельному участку с кадастровым номером 59:01:1713099:440 площадью 1577 кв. м, расположенному в Кировском районе, присвоен адрес: Российская Федерация, Пермский край, Пермский городской округ, г. Пермь, ул. Кировоградская, з/у 128а.

2. Местоположение объектов адресации указано согласно приложению к настоящему распоряжению.

3. Отделу ведения адресного реестра в течение 3 рабочих дней со дня вступления в силу настоящего распоряжения внести настоящее распоряжение в государственный адресный реестр.

4. Настоящее распоряжение вступает в силу со дня подписания.

5. Контроль за исполнением настоящего распоряжения возложить на заместителя начальника департамента градостроительства и архитектуры администрации города Перми Сюткина В.Г.

И.о. начальника департамента
градостроительства и архитектуры



В.Г. Сюткин

Приложение
к распоряжению начальника
департамента градостроительства
и архитектуры администрации
города Перми

21.09.2020

059-22-01-03/2-839

Схема местоположения объектов адресации



М 1:1000

Градостроительный план земельного участка №

РФ - 59 - 2 - 03 - 0 - 00 - 2020 - 1077

Градостроительный план земельного участка подготовлен на основании
заявления №059-22-01-37/1 - 195 от 14.09.2020

Департамента градостроительства и архитектуры администрации г. Перми

(реквизиты заявления правообладателя земельного участка, иного лица в
случае, предусмотренном частью 1.1 статьи 57.3 Градостроительного кодекса
Российской Федерации, с указанием ф.и.о. заявителя - физического лица, либо
реквизиты заявления и наименование заявителя - юридического лица о выдаче
градостроительного плана земельного участка)

Местонахождение земельного участка

Пермский край

(субъект Российской Федерации)

г. Пермь, Кировский р-н, ул. Кировоградская, 126

(муниципальный район или городской округ)

(поселение)

Описание границ земельного участка (образуемого земельного участка):

Обозначение (номер) характерной точки	Перечень координат характерных точек в системе координат, используемой для ведения Единого государственного реестра недвижимости	
	X	Y
1	518196,88	2216779,71
2	518207,44	2216803,78
3	518194,38	2216810,97
4	518180,58	2216810,93
5	518174,65	2216797,07
6	518178,54	2216792,34
7	518194,86	2216781,1
1	518196,88	2216779,71

Кадастровый номер земельного участка (при наличии) или в случае, предусмотренном частью 1.1
статьи 57.3 Градостроительного кодекса Российской Федерации, условный номер образуемого
земельного участка на основании утвержденных проекта межевания территории и (или) схемы
расположения земельного участка или земельных участков на кадастровом плане территории

59:01:1713099:439

Площадь земельного участка

635 кв.м

Информация о расположенных в границах земельного участка объектах капитального
строительства

Объекты капитального строительства отсутствуют

Информация о границах зоны планируемого размещения объекта капитального строительства в
соответствии с утвержденным проектом планировки территории (при наличии)

Обозначение (номер) характерной точки	Перечень координат характерных точек в системе координат, используемой для ведения Единого государственного реестра недвижимости	
	X	Y
-	-	-

Реквизиты проекта планировки территории и (или) проекта межевания территории в случае, если земельный участок расположен в границах территории, в отношении которой утверждены проект планировки территории и (или) проект межевания территории

Постановление администрации города Перми №487 от 19.08.2019

(указывается в случае, если земельный участок расположен в границах территории в отношении которой утверждены проект планировки территории и (или) проект межевания территории)

Градостроительный план подготовлен Сюткиным В.Г., заместителем начальника департамента, департамент градостроительства и архитектуры администрации города Перми



(ф.и.о., должность уполномоченного лица, наименование органа)

М.П.
(при наличии)

(подпись)

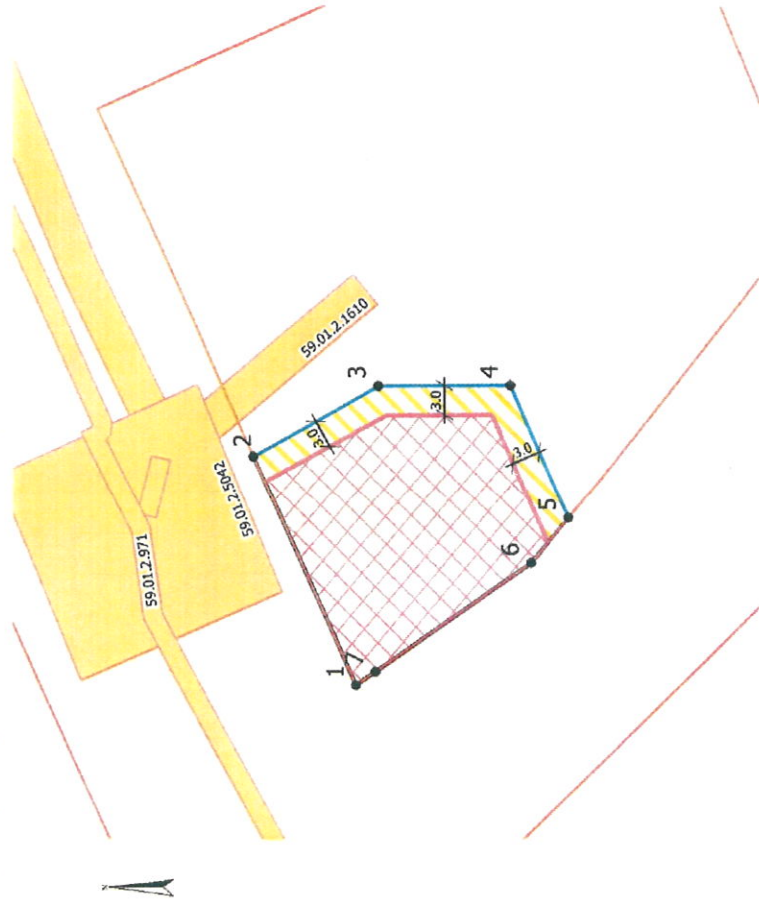
В.Г.Сюткин /
(расшифровка подписи)

Дата выдачи

22.09.2020

(ДД.ММ.ГГ)

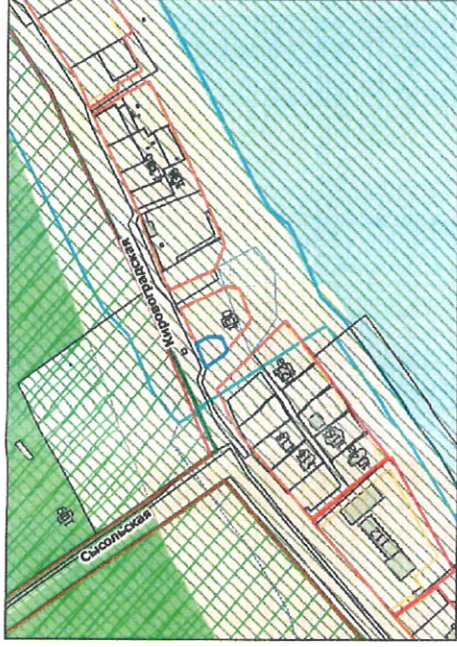
Чертеж градостроительного плана земельного участка



Условные обозначения

- Отступы от границ
- 1** Номер объекта капитального строительства
- Объект капитального строительства
- Поворотные точки границы земельного участка
- Линии регулирования и застройки
- Красные линии действующие
- Граница земельного участка
- Место допустимого размещения объекта капитального строительства
- Место допустимого размещения ОКС при блокированной жилой застройке
- Охранные зоны инженерных коммуникаций

Ситуационный план расположения земельного участка
1:5000



- Природоохранная территория
- Водоохранная зона
- Прибрежная защитная полоса
- Зона катастрофического затопления

И.и.	Кол.ув.	Лист	У.о.ок.	Подпись	Дата
Начальник:	УИГОД	Булатов Ю.В.			08.20
Исполнитель:	Теремская Н.Н.				08.20
Градостроительный план земельного участка г. Пермь, Кировский р-н, д. Горюхово-работная, 72/6					
Градостроительный план земельного участка № 01.171.3099-439 площадью 635 кв. м.					
Чертёж: градостроительного плана М 1:5000		Страница		Лист	
		ГП		1	
				Департамент градостроительства и архитектуры Администрации г. Перми	

22.09.2020 В.Г. Сюткин

1. Чертеж(и) градостроительного плана земельного участка

Чертеж(и) градостроительного плана земельного участка разработан(ы) на топографической основе в масштабе _____, выполненной _____

(дата, наименование организации, подготовившей топографическую основу)

Чертеж(и) градостроительного плана земельного участка разработан(ы)

22.09.2020, Департамент градостроительства и архитектуры администрации г. Перми

(дата, наименование организации)

2. Информация о градостроительном регламенте либо требованиях к назначению, параметрам и размещению объекта капитального строительства на земельном участке, на который действие градостроительного регламента не распространяется или для которого градостроительный регламент не устанавливается

Земельный участок расположен в территориальной зоне: Ж-4. Установлен градостроительный регламент

2.1. Реквизиты акта органа государственной власти субъекта Российской Федерации, органа местного самоуправления, содержащего градостроительный регламент либо реквизиты акта федерального органа государственной власти, органа государственной власти субъекта Российской Федерации, органа местного самоуправления, иной организации, определяющего в соответствии с федеральными законами порядок использования земельного участка, на который действие градостроительного регламента не распространяется или для которого градостроительный регламент не устанавливается

Решение Пермской городской Думы от 26.06.2007 № 143 "Об утверждении Правил землепользования и застройки города Перми"

**2.2. Информация о видах разрешенного использования земельного участка
основные виды разрешенного использования земельного участка:**

Ж-4 Зона индивидуальной жилой застройки городского типа

основные виды разрешенного использования земельного участка:

- для индивидуального жилищного строительства (2.1)
- блокированная жилая застройка (2.3)
- дошкольное, начальное и среднее общее образование (3.5.1)
- объекты наружного противопожарного водоснабжения (пожарные резервуары, водоемы, пирсы и прочие)
- оказание социальной помощи населению (3.2.2)
- оказание услуг связи (3.2.3)

условно разрешенные виды использования земельного участка:

- дома социального обслуживания (3.2.1)
- магазины (4.4)
- деловое управление (4.1)
- амбулаторно-поликлиническое обслуживание (3.4.1)
- объекты культурно-досуговой деятельности (3.6.1)
- спорт (5.1)
- спортивные площадки
- бытовое обслуживание (3.3)
- общественное питание (4.6)
- антенны сотовой, радиорелейной и спутниковой связи
- религиозное использование (3.7)
- коммунальное обслуживание (3.1)

вспомогательные виды использования земельного участка:

- зеленые насаждения
- хранение автотранспорта (2.7.1)

- объекты наружного противопожарного водоснабжения (пожарные резервуары, водоемы)

2.3. Предельные (минимальные и (или) максимальные) размеры земельного участка и предельные параметры разрешенного строительства, реконструкции объекта капитального строительства, установленные градостроительным регламентом для территориальной зоны, в которой расположен земельный участок:

Предельные (минимальные и (или) максимальные) размеры земельных участков, в том числе их площадь		3	4	5	6	7	8
1	2						
Длина, м	Ширина, м	Площадь, м ² или га Минимальный размер земельного участка для площадок для выгула собак: 600 кв. м. Максимальный размер земельного участка для всех видов разрешенного использования земельных участков, за исключением случаев, установленных настоящей статьей: 1000000 кв. м. Минимальный размер земельного участка для всех видов разрешенного использования земельных участков, за исключением случаев, установленных настоящей статьей: 1 кв. м. Максимальный размер разрешенного использования «для индивидуального жилищного строительства (2.1)»: 2000 кв. м. Минимальный размер земельного участка с видом разрешенного использования «для индивидуального жилищного строительства (2.1)»: 450 кв. м.	Минимальные отступы от границ земельного участка в целях определения мест допустимого размещения зданий, строений, сооружений, за пределами которых запрещено строительство зданий, строений, сооружений	Предельное количество этажей и (или) предельная высота зданий, строений, сооружений	Максимальный процент застройки в границах земельного участка, определяемый как отношение суммарной площади земельного участка, которая может быть застроена, ко всей площади земельного участка	Требования к архитектурным решениям объектов капитального строительства, расположенным в границах территории исторического поселения федерального или регионального значения	Иные показатели
Без ограничений	Без ограничений		Минимальный отступ от границ земельного участка до места допустимого размещения зданий, строений (за исключением территории общего пользования, где отступ определяется с учетом красных линий и линий регулирования застройки, установленных проектом планировки территории, а также границ смежных земельных участков при блокированной жилой застройке): 3 м; Максимальный размер разрешенного использования «для индивидуального жилищного строительства (2.1)»: 450 кв. м.	10,5 м;		в границах земельного участка, определяемый как отношение суммарной площади земельного участка, которая может быть застроена, ко всей площади разрешенного использования «для индивидуального жилищного строительства (2.1)»: 30 %; в границах земельного участка, определяемый как отношение суммарной площади земельного участка, которая может быть застроена, ко всей площади разрешенного использования «блокированная жилая застройка (2.3)»: 40 %; в границах земельного участка, определяемый как отношение суммарной площади земельного участка, которая может быть застроена, ко всей площади разрешенного использования: 40 %;	Без ограничений

2.4. Требования к назначению, параметрам и размещению объекта капитального строительства на земельном участке, на который действие градостроительного регламента не распространяется или для которого градостроительный регламент не устанавливается (за исключением случая, предусмотренного пунктом 7.1 части 3 статьи 57.3 Градостроительного кодекса Российской Федерации):

Причины отнесения земельного участка к виду земельного участка, на который действие градостроительного регламента не распространяется или для которого градостроительный регламент не устанавливается	Реквизиты акта регулирующего использования земельного участка	Требования к использованию земельного участка	Требования к размещению объектов капитального строительства	Требования к размещению объектов капитального строительства
1	2	3	4	5
			6	7
				8

2.5. Предельные параметры разрешенного строительства, реконструкции объекта капитального строительства, установленные положением об особо охраняемых природных территориях, в случае выдачи градостроительного плана земельного участка в отношении земельного участка, расположенного в границах особо охраняемой природной территории:

Причины отнесения земельного участка к виду земельного участка для которого градостроительный регламент не устанавливается	Реквизиты Положения об особо охраняемой природной территории	Реквизиты утверждения документации по планировке территории	Зонирование особо охраняемой природной территории (да/нет)				Требования к размещению объектов капитального строительства	Требования к параметрам объекта капитального строительства	Требования к размещению объектов капитального строительства	
			Функциональная зона	Виды разрешенного использования земельного участка		Требования к параметрам объекта капитального строительства				
				Основные виды разрешенного использования	Вспомогательные виды разрешенного использования					Предельное количество этажей и (или) предельная высота зданий, строений, сооружений
1	2	3	4	5	6	7	8	9	10	11
-	-	-	-	-	-	-	-	-	-	-

3. Информация о расположенных в границах земельного участка объектах капитального строительства и объектах культурного наследия

3.1. Объекты капитального строительства

№ _____ Не имеется , _____ Не имеется
(согласно чертежу (ам) градостроительного плана) (назначение объекта капитального строительства, этажность, высотность, общая площадь, площадь застройки)
инвентаризационный или кадастровый номер _____

3.2. Объекты, включенные в единый государственный реестр объектов культурного наследия (памятников истории и культуры) народов Российской Федерации

№ _____ Информация отсутствует , _____ Информация отсутствует
(согласно чертежу (ам) градостроительного плана) (назначение объекта культурного наследия, этажность, высотность, общая площадь, площадь застройки)

(наименование органа государственной власти, принявшего решение о включении выявленного объекта культурного наследия в реестр, реквизиты этого решения)

регистрационный номер в реестре _____ от _____ (дата)

4. Информация о расчетных показателях минимально допустимого уровня обеспеченности территории объектами коммунальной, транспортной, социальной инфраструктуры и расчетных показателях максимально допустимого уровня территориальной доступности указанных объектов для населения в случае, если земельный участок расположен в границах территории, в отношении которой предусматривается осуществление деятельности по комплексному и устойчивому развитию территории:

Информация о расчетных показателях минимально допустимого уровня обеспеченности территории									
Объекты коммунальной инфраструктуры			Объекты транспортной инфраструктуры			Объекты социальной инфраструктуры			
Наименование вида объекта	Единица измерения	Расчетный показатель	Наименование вида объекта	Единица измерения	Расчетный показатель	Наименование вида объекта	Единица измерения	Расчетный показатель	Расчетный показатель
1	2	3	4	5	6	7	8	9	9
Информация о расчетных показателях максимально допустимого уровня территориальной доступности									
Наименование вида объекта	Единица измерения	Расчетный показатель	Наименование вида объекта	Единица измерения	Расчетный показатель	Наименование вида объекта	Единица измерения	Расчетный показатель	Расчетный показатель
1	2	3	4	5	6	7	8	9	9

5. Информация об ограничениях использования земельного участка, в том числе если земельный участок полностью или частично расположен в границах зон с особыми условиями использования территорий

Земельный участок полностью расположен в границах зоны с особыми условиями использования территории: Водоохранная зона, 59.01.2.819, Приказ Камского бассейнового водного управления Федерального агентства водных ресурсов, от 07.07.2014 №164, Об установлении границ водоохранных зон и прибрежных защитных полос Воткинского водохранилища - Проектирование и строительство в соответствии со статьей 65 Водного кодекса Российской Федерации от 03.06.2006 № 74-ФЗ;

Земельный участок полностью расположен в границах зоны с особыми условиями использования территории: Зона катастрофического затопления - Зона катастрофического затопления, Решение Пермской городской Думы от 26.06.2007 № 143 «Об утверждении Правил землепользования и застройки города Перми»; проектирование и строительство в соответствии с условиями получения заключения компетентных органов (Главное управление МЧС России по Пермскому краю) о возможности проектирования, строительства, реконструкции, ввод в эксплуатацию зданий, строений сооружений в зоне катастрофического затопления.

Земельный участок полностью расположен в границах зоны с особыми условиями использования территории: Прибрежная защитная полоса, 59.01.2.818, Приказ Камского бассейнового водного управления Федерального агентства водных ресурсов, от 07.07.2014 №164, Об установлении границ водоохранных зон и прибрежных защитных полос Воткинского водохранилища - Проектирование и строительство в соответствии со статьей 65 Водного кодекса Российской Федерации от 03.06.2006 № 74-ФЗ;

Земельный участок полностью расположен в границах зоны с особыми условиями использования территории: Приаэродромная территория аэродрома аэропорта Большое Савино, 59.32.2.857 - Постановление Правительства РФ от 11.03.2010 № 138 "Об утверждении Федеральных правил использования воздушного пространства Российской Федерации": "Запрещается размещать в полосах воздушных подходов на удалении до 30 км, а вне полос воздушных подходов - до 15 км от контрольной точки аэродрома объекты выбросов (размещения) отходов, животноводческие фермы, скотобойни и другие объекты, способствующие привлечению и массовому скоплению птиц."

6. Информация о границах зон с особыми условиями использования территорий, если земельный участок полностью или частично расположен в границах таких зон:

Наименование зоны с особыми условиями использования территории с указанием объекта, в отношении которого установлена такая зона	Перечень координат характерных точек в системе координат, используемой для ведения Единого государственного реестра недвижимости		
	Обозначение (номер) характерной точки	X	Y
1	2	3	4
-	-	-	-

7. Информация о границах публичных сервитутов

Информация отсутствует

Обозначение (номер) характерной точки	Перечень координат характерных точек в системе координат, используемой для ведения Единого государственного реестра недвижимости	
	X	Y
-	-	-

8. Номер и (или) наименование элемента планировочной структуры, в границах которого

расположен земельный участок

Зона планируемого размещения объектов капитального строительства

9. Информация о технических условиях подключения (технологического присоединения) объектов капитального строительства к сетям инженерно-технического обеспечения, определенных с учетом программ комплексного развития систем коммунальной инфраструктуры поселения, городского округа

Технические условия подключения объекта к сетям инженерно-технического обеспечения: в соответствии с действующими техническими условиями эксплуатирующих организаций

10. Реквизиты нормативных правовых актов субъекта Российской Федерации, муниципальных правовых актов, устанавливающих требования к благоустройству территории

Решение Пермской городской Думы от 18.12.2018 № 265 "Об утверждении Правил благоустройства территории города Перми и о признании утратившими силу отдельных решений Пермской городской Думы"

11. Информация о красных линиях:

Обозначение (номер) характерной точки	Перечень координат характерных точек в системе координат, используемой для ведения Единого государственного реестра недвижимости	
	X	Y
1	518196,86	2216779,65
2	518194,83	2216781,05
3	518178,51	2216792,28
4	518171,05	2216801,37
1	518209,44	2216808,32
2	518196,86	2216779,65

Приложение (в случае, указанном в части 3.1 статьи 57.3 Градостроительного кодекса Российской Федерации)

от 10.09.2020 № 110-16781

на № 110-19410 от 25.09.2020 г.

ТЕХНИЧЕСКИЕ УСЛОВИЯ
подключения частного жилого дома
к сетям/системам водоснабжения и/или водоотведения
(для формирования пакета конкурсной документации)

<p><i>Основание:</i> запрос №110-19410 от 25.09.2020 г.</p> <p><i>На конкурс:</i></p>	<p><i>Заказчик:</i> Департамент градостроительства и архитектуры Администрации г. Перми</p> <p>Начальник управления территориального планирования и механизмов реализации И.Ю. Дылдин</p>
Наименование объекта:	Конкурсная площадка под индивидуальное жилищное строительство
Адрес объекта:	ул. Кировоградская
Кадастровый номер земельного участка:	59:01:1713099:439
Административный район города:	Кировский
Водопотребление:	Не более 1,0 м ³ /сут
Водоотведение:	Не более 1,0 м ³ /сут

Возможные точки подключения объекта индивидуального жилищного строительства:

по ВОДОСНАБЖЕНИЮ:

от сети водопровода d-300 мм вдоль ул. Сысольская.

по ВОДООТВЕДЕНИЮ:

В связи с тем, что в месте расположения Вашего дома отсутствуют сети канализации, обслуживаемые ООО «НОВОГОР-Прикамье», при проектировании может быть применен альтернативный способ канализования, без подключения к централизованной системе канализации г. Перми, (отвод стоков на локальные очистные сооружения либо в выгребную яму с последующим вывозом спец. машинами), который должен соответствовать всем нормативным требованиям Российской Федерации. При этом Заказчику (правообладателю земельного участка) необходимо будет своевременно осуществлять вывоз жидких бытовых отходов на основании договора водоотведения, заключенного с ООО «НОВОГОР-Прикамье», либо договора с организацией, осуществляющей вывоз жидких бытовых отходов и имеющей договор водоотведения с ООО «НОВОГОР-Прикамье».



В случае наличия в границах земельного участка существующих сетей водоснабжения и/или водоотведения, размещение объекта предусмотреть строго за пределами охранных зон сетей в соответствии норм СП, либо предусмотреть вынос сетей водопровода и/или канализации, попадающих в пятно застройки, за пределы границ земельного участка объекта, и сдать их в эксплуатацию до начала строительства объекта.

Кроме того, в случае наличия в границах земельного участка существующих сетей водоснабжения и/или водоотведения Администрации г. Перми, установить публичные сервитуты для использования земельного участка в целях ремонта сетей водопровода и/или канализации.

Вопрос о передаче в муниципальную собственность сетей, которые должны быть построены в рамках выполнения настоящих технических условий, Администрации г. Перми рекомендуем решить с Заказчиком до согласования проекта.

При проработке возможности строительства на данной площадке, Заказчику необходимо получить технические условия подключения объекта капитального строительства к системам водоснабжения и/или водоотведения.

Для получения технических условий подключения объекта индивидуального жилищного строительства к системам водоснабжения и/или водоотведения, Заказчику (правообладателю земельного участка) необходимо обратиться с соответствующим запросом в ООО «НОВОГОР-Прикамье» и предоставить пакет документов в соответствии Постановлением Правительства РФ от 13.02.2006 г. №83, в том числе: копии правоустанавливающих документов на земельный участок (для собственника – копия свидетельства о государственной регистрации права либо выписка из ЕГРН установленного образца); для арендатора – копия договора аренды с отметкой о его государственной регистрации).

Настоящие технические условия на подключение к сетям водоснабжения и/или водоотведения конкурсной площадки под индивидуальное жилищное строительство по ул. Кировоградская в Кировском районе г. Перми, выданные для формирования пакета конкурсной документации, не дают права на проектирование и строительство сетей водоснабжения и (или) водоотведения жилого дома.

Срок действия технических условий – **3 года**.

По истечении этого срока параметры выданных технических условий могут быть изменены.

Главный управляющий директор



В.В. Глазков

21.10.2020

№ ПЭ/ПГЭС/01-22/7628

614016, г. Пермь, ул. Камчатовская, д. 26
Тел.: (342) 233-02-48, Факс: (342) 233-27-07
E-mail: pe-pges@rosseti-ural.ru

На _____

от _____

Начальнику управления
территориального
планирования и механизмов
реализации
Департамента градостроительства и
архитектуры администрации города
Перми
И. Ю. Дылдину

Сибирская ул., д. 15,
г. Пермь, 614000

О представлении информации

Уважаемый Игорь Юрьевич!

В ответ на Ваше обращение от 15.09.2020 № 059-22-01-20/2-990 ПО ПГЭС филиала ОАО «МРСК Урала» - «Пермэнерго» сообщает о наличии технической возможности технологического присоединения энергопринимающих устройств объекта по ул. Кировоградская, в Кировском районе города Перми (кадастровые номера 59:01:1713099:439, 59:01:1713099:440) от ближайшей опоры ВЛ 0,4 кВ от ТП-1502.

В соответствии с «Правилами технологического присоединения...», утвержденными постановлением Правительства Российской Федерации № 861 от 27.12.2004 года (в посл. редакции) (далее – Правила), конкретные технические условия на энергоснабжение объекта будут разработаны в составе договора о технологическом присоединении.

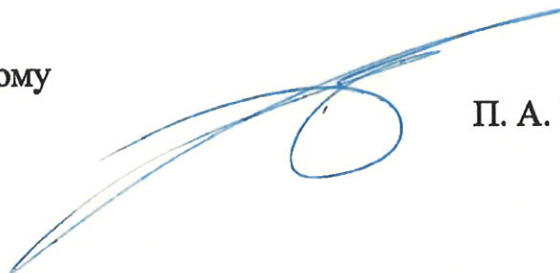
Плата за технологическое присоединение энергопринимающих устройств устанавливается исходя из стоимости мероприятий по технологическому присоединению, размер платы определяется по утвержденным тарифам согласно постановлению РСТ Пермского края от 30.12.2019 № 213-тп (в последней редакции).

Для заключения договора на технологическое присоединение необходимо представить письменную заявку с приложением необходимых документов и сведений, указанных в п. 9 Правил.

Обращаем Ваше внимание, что проектирование и строительство электросетевых объектов займет время, заявку на технологическое присоединение следует подать заблаговременно.

Подать заявку на технологическое присоединение возможно через портал ПАО Россети (https://светлаястрана.рф/platform/portal/cons_main), либо направить заявку почтовым отправлением.

Зам. директора по технологическому
присоединению

A handwritten signature in blue ink, consisting of several overlapping loops and a long horizontal stroke extending to the right.

П. А. Миронов



Акционерное общество
«Газпром газораспределение Пермь»
(АО «Газпром газораспределение Пермь»)

Пермский филиал

ул. Уральская, д. 104, г. Пермь,
Пермский край, Российская Федерация, 614107
тел.: +7 (342) 262-79-07, факс: +7 (342) 262-79-09, +7 (342) 282-52-76
e-mail: post@pf.ugaz.ru

ОКПО 03295605, ОГРН 1025900512670, ИНН 5902183841, КПП 590602001

06.10.2020 № ПР-6742

на № _____ от _____

О технической возможности
подключения

Департамент
градостроительства и
архитектуры
Администрации города Перми
Начальнику
управления территориального
планирования и механизмов
реализации
И.Ю. Дылдину

614000, г. Пермь,
ул. Сибирская, д.15
тел. 8(342)212-72-57

Уважаемый Игорь Юрьевич!

В ответ на Ваше письмо исх. № 059-22-01-20/2-989 от 15.09.2020 (вх. № ПФ-10147 от 02.10.2020г.) сообщая, что техническая возможность подключения объектов капитального строительства, которые располагаются (будут располагаться) на земельном участке с кад. № 59:01:1713099:439 (г. Пермь, ул. Кировоградская) с предполагаемой максимальной нагрузкой (часовым расходом газа) 8 м³/час, на земельном участке с кад. № 59:01:1713099:440 (г. Пермь, ул. Кировоградская) с предполагаемой максимальной нагрузкой (часовым расходом газа) 8 м³/час имеется.

Для рассмотрения вопроса о предоставлении технических условий на подключение (технологическое присоединение) Заявителю, намеревающемуся осуществить подключение к газораспределительным сетям объектов капитального строительства необходимо направить в адрес Пермского филиала АО «Газпром газораспределение Пермь» (через почтовый ящик, расположенный по адресу: г. Пермь, ул. Уральская, д. 104, 1 этаж, либо по электронной почте: post@pf.ugaz.ru) Запрос о предоставлении технических условий и пакет документов в соответствии с п. 7,8,13(1) Правил подключения (технологического присоединения) объектов капитального строительства к сетям газораспределения, утвержденных Постановлением Правительства РФ №1314 от 30.12.2013 (в ред. от 19.03.2020г.).

Главный инженер

И.В. Бухаринов

Исп. Куварзина Т.В.
Тел.: 262-79-21





АДМИНИСТРАЦИЯ ГОРОДА ПЕРМИ
УПРАВЛЕНИЕ ПО ЭКОЛОГИИ
И ПРИРОДОПОЛЬЗОВАНИЮ

Ул. Советская, 22, г. Пермь, 614000
Тел./факс (342) 210-99-91
E-mail: uer@gorodperm.ru
<http://www.prirodaperm.ru>
ОКПО 52254767, ОГРН 102590051461,
ИНН 5904082510

Победителю конкурса

№ _____

На № _____ от _____

Перечень мероприятий по охране окружающей среды № 200 от 16.09.2020

Наименование и адрес объекта – Строительство индивидуального жилого дома по ул.Кировоградской (кад.н. 59:01:1713099:439) в Кировском районе города Перми.

Инициатор деятельности – Победитель конкурса.

Условия строительства:

1. Проектом предусмотреть:

- 1.1. Учесть ограничения по использованию водоохраной зоны и прибрежной защитной полосы р.Кама в соответствии со ст.65 Водного кодекса.
- 1.2. Максимальное сохранение существующих деревьев.
- 1.3. Снос деревьев, попадающих под пятно застройки, вести на основании акта комиссионного обследования зеленых насаждений в соответствии с решением Пермской городской Думы от 26.08.2014 г. № 155. Указанный акт должен быть составлен на основании проектной документации. Остальные деревья сохранить.
- 1.4. Восстановление зеленых насаждений вести в соответствии с решением Пермской городской Думы от 26 августа 2014 г. № 155.
- 1.5. Сбор и отвод ливневых вод с использованием вариантов решений в зависимости от:
 - а) наличия централизованной системы ливневой канализации;
 - б) площади водосбора с учетом транзитных вод с прилегающей территории;
 - в) угла наклона рельефа, включающий прилегающие территории;
 - г) применения иных решений равномерного отвода поверхностного стока с запрашиваемой территории на прилегающие территории.
- 1.6. Определение видов образующихся отходов и мест их размещения на период эксплуатации.
- 1.7. Конкретные мероприятия по охране окружающей среды на период строительства, включая:
 - установку временного защитного ограждения строительной площадки,
 - ограждение существующих зеленых насаждений, не попадающих под пятно застройки,
 - прокладку коммуникаций осуществлять на расстоянии не менее 2 м от ствола дерева, чтобы не повредить корневую систему,
 - не использовать приствольные круги существующих деревьев (Ø 1м) под складирование материалов и установки временных сооружений,
 - определение видов и объемов образующихся отходов и мест их размещения,
 - систематический вывоз отходов,
 - недопущение загрязнения атмосферы, почвы и подземных вод,
 - предотвращение выноса грязи автотранспортом, выезжающим со строительной площадки.

Срок действия перечня мероприятий - 3 года.

Начальник управления

 Д.Н.Андреев





АДМИНИСТРАЦИЯ
ГОРОДА ПЕРМИ
ДЕПАРТАМЕНТ ДОРОГ
И БЛАГОУСТРОЙСТВА

Ленина ул., д. 25, Пермь, 614000
тел./факс (342) 212-62-80
e-mail: ddb@gorodperm.ru
http://www.gorodperm.ru

Начальнику управления
территориального планирования и
механизмов реализации
департамента градостроительства
и архитектуры администрации
города Перми
Дылдину И.Ю.

01.10.2020 № 059-24-01-36/3-2075
059-22-01-20/3-3399 14.09.2020
На № _____ от _____

**Заключение о возможности
размещения объектов**

Уважаемый Игорь Юрьевич!

Департамент дорог и благоустройства администрации города Перми считает возможным предоставление земельных участков с кадастровыми номерами 59:01:1713099:439, 59:01:1713099:440, расположенных по ул.Кировоградской в Кировском районе города Перми, с целью индивидуального жилищного строительства, при следующих условиях.

Поверхностный водоотвод решить проектом без подтопления смежных территорий, в соответствии с действующими нормативно-правовыми актами и природоохранным законодательством.

Предусмотреть ликвидацию разрушений, а также повреждений существующего дорожного покрытия.

Предусмотреть присоединение к улично-дорожной сети в твердом покрытии.

Получить от владельца автомобильной дороги согласие на размещение примыкающего подъезда к дороге.

Временный подъезд, а также обустройство и содержание строительной площадки организовать в соответствии с решением Пермской городской Думы от 18.12.2018 №265 «Об утверждении Правил благоустройства территории города Перми и о признании утратившими силу отдельных решений Пермской городской Думы».

Заместитель начальника департамента





**ГОСУДАРСТВЕННАЯ ИНСПЕКЦИЯ
ПО ОХРАНЕ ОБЪЕКТОВ КУЛЬТУРНОГО
НАСЛЕДИЯ ПЕРМСКОГО КРАЯ**

Ул. 25 Октября, д. 18а, г. Пермь, 614000
Тел. (342) 212-05-29, факс (342) 212-05-88
E-mail: info@giokn.permkrai.ru
ОКПО 15529947, ОГРН 1175958018576
ИНН/КПП 5902043202/590201001

25.09.2020 № Исх55-01-17.2-378

059-22-01-20/2-991 15.09.2020
На № _____ от _____

По возможности размещения
объектов на испрашиваемых
земельных участках в г. Перми

Начальнику управления
территориального
планирования и механизмов
реализации департамента
градостроительства и
архитектуры администрации
города Перми
Дылдину И.Ю.

Уважаемый Игорь Юрьевич!

Рассмотрев Ваш запрос, Государственная инспекция по охране объектов культурного наследия Пермского края сообщает следующее.

На момент обращения в границах земельных участков с кадастровыми номерами 59:01:1713099:439, 59:01:1713099:440, расположенных по ул. Кировоградской в Кировском районе города Перми, испрашиваемых с целью индивидуального жилищного строительства, объекты культурного наследия, включенные в единый государственный реестр, либо выявленные объекты культурного наследия, а также объекты, обладающие признаками объекта культурного наследия, отсутствуют. Участки расположены вне зон охраны и защитных зон объектов культурного наследия. В соответствии с федеральными законами ограничения для размещения капитальных объектов на испрашиваемых участках, по условиям охраны объектов культурного наследия, не имеются.

Заместитель начальника



Д.А. Изосимов

Вильданов Родион Фаясович
212 50 96