



АДМИНИСТРАЦИЯ ГОРОДА ПЕРМИ
ЗАМЕСТИТЕЛЬ ГЛАВЫ АДМИНИСТРАЦИИ
ГОРОДА ПЕРМИ-НАЧАЛЬНИК ДЕПАРТАМЕНТА
ЗЕМЕЛЬНЫХ ОТНОШЕНИЙ
РАСПОРЯЖЕНИЕ

27.10.2020

№ 21-01-03-1544

**О проведении аукциона
на право заключения договора
аренды земельного участка
в Орджоникидзевском районе
города Перми**

На основании статьи 39.18 Земельного кодекса Российской Федерации, Положения о департаменте земельных отношений администрации города Перми, утвержденного решением Пермской городской Думы от 24 февраля 2015 г. № 39:

1. Провести аукцион на право заключения договора аренды земельного участка, государственная собственность на который не разграничена, с кадастровым номером 59:01:0000000:80105 площадью 1005 кв. м, расположенного по адресу: г. Пермь, Орджоникидзевский район, ул. Цимлянская, 34б (далее – земельный участок), с целью строительства индивидуального жилого дома.

Срок аренды земельного участка – 20 лет.

Разрешенное использование земельного участка – для индивидуального жилищного строительства.

2. Настоящее распоряжение вступает в силу со дня подписания и действует до дня заключения договора аренды земельного участка с кадастровым номером 59:01:0000000:80105.

3. Контроль за исполнением распоряжения возложить на заместителя начальника департамента земельных отношений администрации города Перми Ильиных О.Г.



Л.Г. Ведерникова

Выписка из Единого государственного реестра недвижимости об объекте недвижимости

Сведения о характеристиках объекта недвижимости

На основании запроса от 04.09.2020, поступившего на рассмотрение 05.09.2020, сообщаем, что согласно записям Единого государственного реестра недвижимости:

Земельный участок			
Лист №1	Раздел №	Всего листов раздела 1: 2	Всего разделов: 4
			Всего листов выписки: 5
5 сентября 2020г. № КУВИ-002/2020-18821483			
Кадастровый номер:	59:01:0000000:80105		
Номер кадастрового квартала:	59:01:0000000		
Дата присвоения кадастрового номера:	18.06.2015		
Ранее присвоенный государственный учетный номер:	данные отсутствуют		
Адрес (местоположение):	Местоположение установлено относительно ориентира, расположенного за пределами участка. Почтовый адрес ориентира: Пермский край, г. Пермь, р-н Орджоникидзевский, ул. Цимлянская, 34б.		
Площадь, м2:	1005 +/- 11		
Кадастровая стоимость, руб.:	1107037.65		
Кадастровые номера расположенных в пределах земельного участка объектов недвижимости:	данные отсутствуют		
Кадастровые номера объектов недвижимости, из которых образован объект недвижимости:	данные отсутствуют		
Кадастровые номера образованных объектов недвижимости:	данные отсутствуют		
Категория земель:	Земли населенных пунктов		
Виды разрешенного использования:	для индивидуального жилищного строительства, для индивидуальной жилой застройки		
Сведения о кадастровом инженерере:	данные отсутствуют		
Сведения о лесах, водных объектах и об иных природных объектах, расположенных в пределах земельного участка:	данные отсутствуют		
Сведения о том, что земельный участок полностью или частично расположен в границах зоны с особыми условиями использования территории или территории объекта культурного наследия:	данные отсутствуют		
Сведения о том, что земельный участок расположен в границах особой экономической зоны, территории опережающего социально-экономического развития, зоны территориального развития в Российской Федерации, игорной зоны:	данные отсутствуют		

полное наименование должности	подпись	инициалы, фамилия
-------------------------------	---------	-------------------

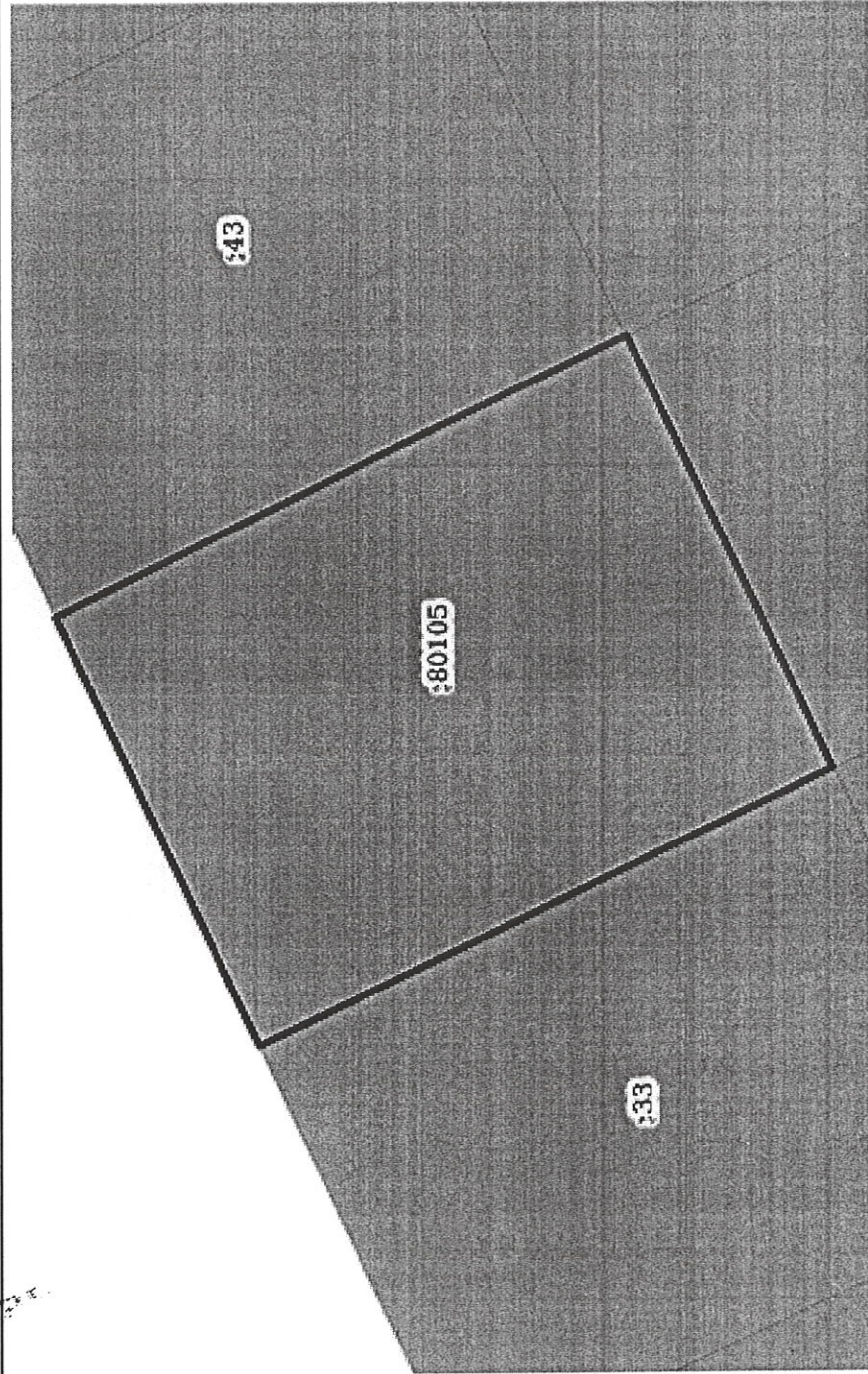
М.П.

Земельный участок		
вид объекта недвижимости		
Лист №2 Раздел 1	Всего листов раздела 1: 2	Всего разделов: 4
Всего листов выписки: 5		
5 сентября 2020г. № КУВИ-002/2020-18821483		
Кадастровый номер: 59:01:0000000:80105		
Сведения о том, что земельный участок расположен в границах особо охраняемой природной территории, охотничьих угодий, лесничеств, лесопарков:	данные отсутствуют	
Сведения о результатах проведения государственного земельного надзора:	данные отсутствуют	
Сведения о расположении земельного участка в границах территории, в отношении которой утвержден проект межевания территории:	данные отсутствуют	
Условный номер земельного участка:	данные отсутствуют	
Сведения о принятии акта и (или) заключении договора, предусматривающих предоставление в соответствии с земельным законодательством исполнительным органом государственного органа власти или органом местного самоуправления, находящегося в государственной или муниципальной собственности земельного участка для строительства наемного дома социального использования или наемного дома коммерческого использования:	данные отсутствуют	
Сведения о том, что земельный участок или земельные участки образованы на основании решения об изъятии земельного участка и (или) расположенного на нем объекта недвижимости для государственных или муниципальных нужд:	данные отсутствуют	
Сведения о том, что земельный участок образован из земель или земельного участка, государственная собственность на которые не разграничена:	данные отсутствуют	
Сведения о наличии земельного спора о местоположении границ земельных участков:	данные отсутствуют	
Статус записи об объекте недвижимости:	Сведения об объекте недвижимости имеют статус "временные". Дата истечения временного характера сведений об объекте недвижимости: 01.03.2022.	
Особые отметки:	Земельный участок подлежит снятию с государственного кадастрового учета по истечении пяти лет со дня его государственного кадастрового учета, если на него не будут зарегистрированы права.	
Получатель выписки:	Департамент земельных отношений администрации города Перми	
полное наименование должности	подпись	инициалы, фамилия

Выписка из Единого государственного реестра недвижимости об объекте недвижимости
 Описание местоположения земельного участка

Земельный участок			
вид объекта недвижимости			
Лист №1	Раздел 3	Всего листов раздела 3: 1	Всего разделов: 4
5 сентября 2020г. № КУВИ-002/2020-18821483		Всего листов выписки: 5	
Кадастровый номер:		59:01:0000000:80105	

План (чертеж, схема) земельного участка



Масштаб 1:400

Условные обозначения:

полное наименование должности	подпись	инициалы, фамилия
-------------------------------	---------	-------------------

М.П.

Выписка из Единого государственного реестра недвижимости об объекте недвижимости
 Описание местоположения земельного участка

Земельный участок			
вид объекта недвижимости			
Лист №1	Раздел 3.1	Всего листов раздела 3.1: 1	Всего разделов: 4
5 сентября 2020г. № КУВИ-002/2020-18821483		Всего листов выписки: 5	
Кадастровый номер: 59:01:0000000:80105			

Описание местоположения границ земельного участка						Сведения об адресах правообладателей смежных земельных участков
№ п/п	Номер точки	Дирекционный угол	Горизонтальное проложение, м	Описание закрепления на местности	Кадастровые номера смежных участков	
1	2	3	5	6	7	8
1	1.1.1	1.1.2	36.57	данные отсутствуют	59:01:3812352:43	данные отсутствуют
2	1.1.2	1.1.3	27.66	данные отсутствуют	59:01:0000000:80101	Пермский край, г.Пермь, Орджоникидзевский район, ул.Янаульская, д.38, кв.б; адрес отсутствует
3	1.1.2	1.1.2		данные отсутствуют	59:01:3812352:41	данные отсутствуют
4	1.1.3	1.1.4	36.51	данные отсутствуют	59:01:3812351:33	данные отсутствуют
5	1.1.3	1.1.3		данные отсутствуют	59:01:3812351:32	данные отсутствуют
6	1.1.4	1.1.1	27.39	данные отсутствуют	данные отсутствуют	данные отсутствуют

полное наименование должности	подпись	инициалы, фамилия
-------------------------------	---------	-------------------

М.П.

Выписка из Единого государственного реестра недвижимости об объекте недвижимости
Описание местоположения земельного участка

Земельный участок			
вид объекта недвижимости			
Лист №1	Раздел 3.2	Всего листов раздела 3.2: 1	Всего разделов: 4
5 сентября 2020г. № КУВИ-002/2020-18821483		Всего листов выписки: 5	
Кадастровый номер:		59:01:0000000:80105	

Сведения о характерных точках границы земельного участка				
Система координат 59.2				
Номер точки	Координаты, м		Описание закрепления на местности	Средняя квадратичная погрешность определения координат характерных точек границ земельного участка, м
	X	Y		
1	2	3	4	5
1	531297.86	2241170.07	Нет закрепления	0.1
2	531265.04	2241186.2	Нет закрепления	0.1
3	531253.3	2241161.16	Нет закрепления	0.1
4	531286.18	2241145.3	Нет закрепления	0.1
1	531297.86	2241170.07	Нет закрепления	0.1

полное наименование должности	подпись	инициалы, фамилия
-------------------------------	---------	-------------------

М.П.

Федеральная служба государственной
регистрации, кадастра и картографии

Заявителю (ДЕПАРТАМЕНТ
ЗЕМЕЛЬНЫХ ОТНОШЕНИЙ
АДМИНИСТРАЦИИ ГОРОДА
ПЕРМИ)

Уведомление об отсутствии в Едином
государственном реестре недвижимости
запрашиваемых сведений

16 сентября 2020г.

№КУВИ-002/2020-20774744

На основании запроса от 14.09.2020,
поступившего на рассмотрение 14.09.2020,
в соответствии с частью 12 статьи 62 Федерального закона от 13 июля 2015 г. N 218-ФЗ "О
государственной регистрации недвижимости" уведомляем, что в Едином государственном
реестре недвижимости отсутствует запрошенная Вами информация.

1	Вид запрашиваемой информации:	выписка из ЕГРН об объекте недвижимости
2	Содержание запроса:	Вид объекта недвижимости: Здание. Описание объекта недвижимости: адрес: г. Пермь, Орджоникидзевский район, ул. Цимлянская, 346; дополнительная информация: назначение: Жилой дом.
3	Причины направления уведомления:	отсутствие в ЕГРН сведений об объекте недвижимости

Учреждения юстиции по государственной регистрации прав на недвижимое имущество и сделок с ним, правопреемниками которых являются соответствующие управления Росреестра, приступили к проведению государственной регистрации прав на недвижимое имущество и сделок с ним с дат, указанных на официальном сайте Росреестра в информационно-телекоммуникационной сети "Интернет".

полное наименование должности	подпись	инициалы, фамилия

М.П.

Федеральная служба государственной
регистрации, кадастра и картографии

Заявителю (ДЕПАРТАМЕНТ
ЗЕМЕЛЬНЫХ ОТНОШЕНИЙ
АДМИНИСТРАЦИИ ГОРОДА
ПЕРМИ)

Уведомление об отсутствии в Едином
государственном реестре недвижимости
запрашиваемых сведений

16 сентября 2020г.

№КУВИ-002/2020-20770692

На основании запроса от 14.09.2020,
поступившего на рассмотрение 14.09.2020,
в соответствии с частью 12 статьи 62 Федерального закона от 13 июля 2015 г. N 218-ФЗ "О
государственной регистрации недвижимости" уведомляем, что в Едином государственном
реестре недвижимости отсутствует запрошенная Вами информация.

1	Вид запрашиваемой информации:	выписка из ЕГРН об объекте недвижимости
2	Содержание запроса:	Вид объекта недвижимости: Здание. Описание объекта недвижимости: адрес: г. Пермь, Орджоникидзевский район, ул. Цимлянская, 34б; дополнительная информация: назначение: Жилой дом.
3	Причины направления уведомления:	отсутствие в ЕГРН сведений об объекте недвижимости

Учреждения юстиции по государственной регистрации прав на недвижимое имущество и сделок с ним, правопреемниками которых являются соответствующие управления Росреестра, приступили к проведению государственной регистрации прав на недвижимое имущество и сделок с ним с дат, указанных на официальном сайте Росреестра в информационно-телекоммуникационной сети "Интернет".

полное наименование должности	подпись	инициалы, фамилия

М.П.

АДМИНИСТРАЦИЯ ГОРОДА
ПЕРМИ
ДЕПАРТАМЕНТ ГРАДОСТРОИТЕЛЬСТВА
И АРХИТЕКТУРЫ АДМИНИСТРАЦИИ
ГОРОДА ПЕРМИ

АКТ

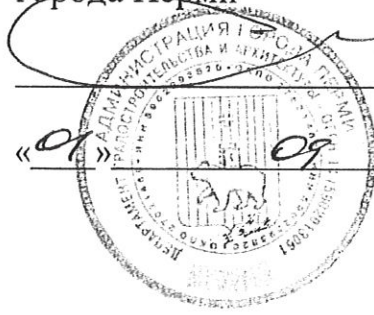
01.09.2015 № 822/184

Об установлении адреса

УТВЕРЖДАЮ
Заместитель начальника УИОГД
департамента градостроительства и
архитектуры администрации
города Перми

В.Г.Сюткин

2015 года



В соответствии с Положением об адресном реестре города Перми, утвержденным постановлением администрации города Перми от 06.04.2009 № 191 «Об адресном реестре города Перми» в Орджоникидзевском районе установить адрес:

ул.Цимлянская,346 - земельному участку с кадастровым номером 59:01:0000000:80105 площадью 1005 кв.м с разрешенным использованием: отдельно стоящие односемейные дома (коттеджи) с земельными участками (индивидуальные жилые дома), формируемому для строительства, предоставляемому на торгах (конкурсах, аукционах).

Признать недействительным в отношении вышеуказанного объекта адрес: Пермский край, г.Пермь, Орджоникидзевский район, ул.Цимлянская-Аксайская-Осиновая.

Признать утратившим силу:-.

Приложение: схема расположения объекта на обороте настоящего акта.

Составлен в 1 экз. и передан в дело регистрации адресов.

Копия _____

Примечание:

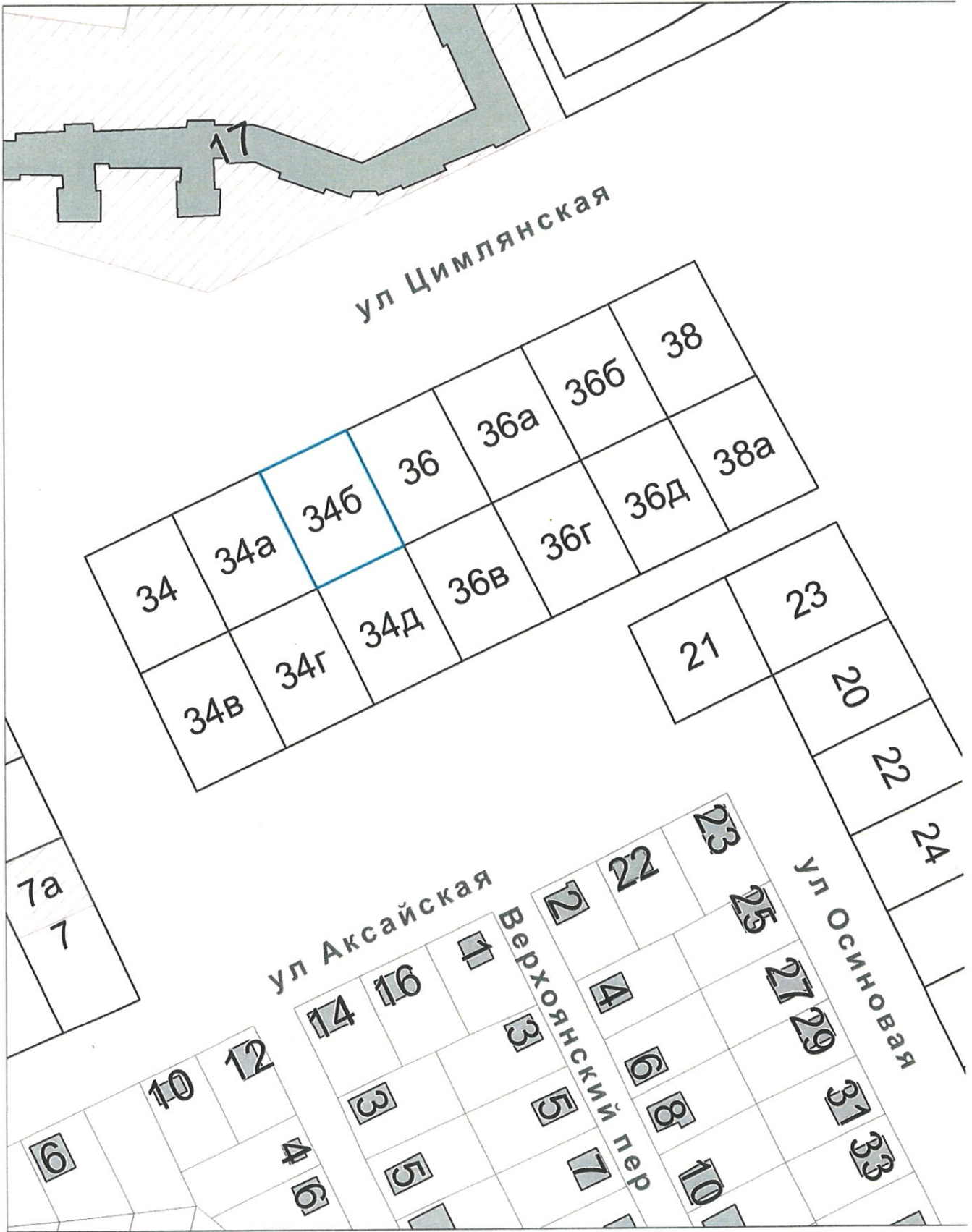
Специалист: Е.В.Петрова

Е.В.Петрова

(подпись)

01.09.2015

(дата)



1:1000

Градостроительный план земельного участка №

РФ - 59 - 2 - 03 - 0 - 00 - 2020 - 0591

Градостроительный план земельного участка подготовлен на основании
заявления №059-22-01-37/1 - 122 от 03.06.2020
Департамента градостроительства и архитектуры администрации г. Перми

(реквизиты заявления правообладателя земельного участка, иного лица в
случае, предусмотренном частью 1.1 статьи 57.3 Градостроительного кодекса
Российской Федерации, с указанием ф.и.о. заявителя - физического лица, либо
реквизиты заявления и наименование заявителя - юридического лица о выдаче
градостроительного плана земельного участка)

Местонахождение земельного участка

Пермский край

(субъект Российской Федерации)

г. Пермь, Орджоникидзевский р-н, ул. Цимлянская, 346

(муниципальный район или городской округ)

(поселение)

Описание границ земельного участка (образуемого земельного участка):

Обозначение (номер) характерной точки	Перечень координат характерных точек в системе координат, используемой для ведения Единого государственного реестра недвижимости	
	X	Y
1	531297,86	2241170,07
2	531265,04	2241186,2
3	531253,3	2241161,16
4	531286,18	2241145,3
1	531297,86	2241170,07

Кадастровый номер земельного участка (при наличии) или в случае, предусмотренном частью 1.1
статьи 57.3 Градостроительного кодекса Российской Федерации, условный номер образуемого
земельного участка на основании утвержденных проекта межевания территории и (или) схемы
расположения земельного участка или земельных участков на кадастровом плане территории

59:01:0000000:80105

Площадь земельного участка

1005 кв.м

Информация о расположенных в границах земельного участка объектах капитального
строительства

Объекты капитального строительства отсутствуют

Информация о границах зоны планируемого размещения объекта капитального строительства в
соответствии с утвержденным проектом планировки территории (при наличии)

Обозначение (номер) характерной точки	Перечень координат характерных точек в системе координат, используемой для ведения Единого государственного реестра недвижимости	
	X	Y
-	-	-

Реквизиты проекта планировки территории и (или) проекта межевания территории в случае, если земельный участок расположен в границах территории, в отношении которой утверждены проект планировки территории и (или) проект межевания территории

Постановление администрации города Перми №1133 от 20.12.2016; Постановление администрации города Перми №1102 от 23.12.2015

(указывается в случае, если земельный участок расположен в границах территории в отношении которой утверждены проект планировки территории и (или) проект межевания территории)

Градостроительный план подготовлен

Сюткиным В.Г., заместителем начальника департамента,
департамент градостроительства и архитектуры
администрации города Перми



М.П.
(при наличии)

(подпись)

(ф.и.о., должность уполномоченного
лица, наименование органа)

В.Г.Сюткин
(расшифровка подписи)

Дата выдачи

10.06.2020
(ДД.ММ.ГГ)

1. Чертеж(и) градостроительного плана земельного участка

Чертеж(и) градостроительного плана земельного участка разработан(ы) на топографической основе в масштабе _____, выполненной _____

(дата, наименование организации, подготовившей топографическую основу)

Чертеж(и) градостроительного плана земельного участка разработан(ы)

10.06.2020, Департамент градостроительства и архитектуры администрации г. Перми

(дата, наименование организации)

2. Информация о градостроительном регламенте либо требованиях к назначению, параметрам и размещению объекта капитального строительства на земельном участке, на который действие градостроительного регламента не распространяется или для которого градостроительный регламент не устанавливается

Земельный участок расположен в территориальной зоне: Ж-4. Установлен градостроительный регламент

2.1. Реквизиты акта органа государственной власти субъекта Российской Федерации, органа местного самоуправления, содержащего градостроительный регламент либо реквизиты акта федерального органа государственной власти, органа государственной власти субъекта Российской Федерации, органа местного самоуправления, иной организации, определяющего в соответствии с федеральными законами порядок использования земельного участка, на который действие градостроительного регламента не распространяется или для которого градостроительный регламент не устанавливается

Решение Пермской городской Думы от 26.06.2007 № 143 "Об утверждении Правил землепользования и застройки города Перми"

2.2. Информация о видах разрешенного использования земельного участка основные виды разрешенного использования земельного участка:

Ж-4 Зона индивидуальной жилой застройки городского типа

основные виды разрешенного использования земельного участка:

- для индивидуального жилищного строительства (2.1)
- блокированная жилая застройка (2.3)
- дошкольное, начальное и среднее общее образование (3.5.1)
- объекты наружного противопожарного водоснабжения (пожарные резервуары, водоемы, пирсы и прочие)
- оказание социальной помощи населению (3.2.2)
- оказание услуг связи (3.2.3)

условно разрешенные виды использования земельного участка:

- дома социального обслуживания (3.2.1)
- магазины (4.4)
- деловое управление (4.1)
- амбулаторно-поликлиническое обслуживание (3.4.1)
- объекты культурно-досуговой деятельности (3.6.1)
- спорт (5.1)
- спортивные площадки
- бытовое обслуживание (3.3)
- общественное питание (4.6)
- антенны сотовой, радиорелейной и спутниковой связи
- религиозное использование (3.7)
- коммунальное обслуживание (3.1)

вспомогательные виды использования земельного участка:

- зеленые насаждения
- хранение автотранспорта (2.7.1)

- объекты наружного противопожарного водоснабжения (пожарные резервуары, водоемы)

2.3. Предельные (минимальные и (или) максимальные) размеры земельного участка и предельные параметры разрешенного строительства, реконструкции объекта капитального строительства, установленные градостроительным регламентом для территориальной зоны, в которой расположен земельный участок:

Предельные (минимальные и (или) максимальные) размеры земельных участков, в том числе их площадь		4	5	6	7	Иные показатели
1	2					
Длина, м	Ширина, м	Минимальные отступы от границ земельного участка в целях определения мест допустимого размещения зданий, строений, сооружений, за пределами которых запрещено строительство зданий, строений, сооружений	Пределное количество этажей и (или) предельная высота зданий, строений, сооружений	Максимальный процент застройки в границах земельного участка, определяемый как отношение суммарной площади земельного участка, которая может быть застроена, ко всей площади земельного участка	Требования к архитектурным решениям объектов капитального строительства, расположенным в границах территории исторического поселения федерального или регионального значения	8
Без ограничений	Без ограничений					
Без ограничений	<p>Минимальный размер земельного участка для площадок для выгула собак: 600 (кв.м.);</p> <p>Максимальный размер земельного участка для всех видов разрешенного использования земельных участков, за исключением случаев, установленных настоящей статьей: 10000000 (кв.м.);</p> <p>Минимальный размер земельного участка для всех видов разрешенного использования земельных участков, за исключением случаев, установленных настоящей статьей: 1 (кв.м.);</p> <p>Максимальный размер земельного участка с видом разрешенного использования «для индивидуального жилищного строительства (2.1)»: 2000 (кв.м.);</p> <p>Минимальный размер земельного участка с видом разрешенного использования «для индивидуального жилищного строительства (2.1)»: 450 (кв.м.);</p>	<p>Минимальный отступ от границ земельного участка до места допустимого размещения зданий, строений (за исключением границ со стороны территории общего пользования, где отступ определяется с учетом красных линий и линий регулирования застройки, установленных проектом планировки территории, а также границ смежных земельных участков при блокированной жилой застройке): 3 (м);</p>	<p>10,5 (м);</p>	<p>в границах земельного участка, определяемый как отношение суммарной площади земельного участка, которая может быть застроена, ко всей площади земельного участка с видом разрешенного использования «для индивидуального жилищного строительства (2.1)»: 30 %;</p> <p>в границах земельного участка, определяемый как отношение суммарной площади земельного участка, которая может быть застроена, ко всей площади земельного участка с видом разрешенного использования «блокированная жилая застройка (2.3)»: 40 %;</p> <p>в границах земельного участка, определяемый как отношение суммарной площади земельного участка, которая может быть застроена, ко всей площади земельного участка для иных видов разрешенного использования: 40 %;</p>	<p>Без ограничений</p>	<p>Максимальный выступ за красную линию нависающих частей здания наземных уровней, выступающих из плоскости наружной стены фасада здания на высоте не менее 4,5 м над территорией общего пользования, составляет не более 1,2 м от красной линии. В случаях когда линия регулирования застройки отличается от красной линии, указанный выступ может быть произведен за линию регулирования застройки;</p>

2.5. Предельные параметры разрешенного строительства, реконструкции объекта капитального строительства, установленные положением об особо охраняемых природных территориях, в случае выдачи градостроительного плана земельного участка в отношении земельного участка, расположенного в границах особо охраняемой природной территории:

Причины отнесения земельного участка к виду земельного участка для которого градостроительный регламент не устанавливается	Реквизиты Положения об особо охраняемой природной территории	Реквизиты утвержденной документации по планировке территории	Функциональная зона	Виды разрешенного использования земельного участка		Зонирование особо охраняемой природной территории (да/нет)				Требования к размещению объектов капитального строительства	
				Основные виды разрешенного использования	Вспомогательные виды разрешенного использования	Предельное количество этажей и (или) предельная высота зданий, сооружений	Максимальный процент застройки в границах земельного участка, определяемый как отношение суммарной площади земельного участка, которая может быть застроена, ко всей площади земельного участка	Иные требования к параметрам объекта капитального строительства	Иные требования к размещению объектов капитального строительства	Минимальные отступы от границ земельного участка в целях определения мест допустимого размещения зданий, строений, сооружений, за пределами которых запрещено строительство зданий, строений, сооружений	Иные требования к размещению объектов капитального строительства
1	2	3	4	5	6	7	8	9	10	11	-
-	-	-	-	-	-	-	-	-	-	-	-

3. Информация о расположенных в границах земельного участка объектах капитального строительства и объектах культурного наследия

3.1. Объекты капитального строительства

№ _____ Не имеется _____ Не имеется _____
(согласно чертежу (ам) (назначение объекта капитального строительства, этажность, высотность, общая
градостроительного плана) площадь, площадь застройки)
инвентаризационный или кадастровый номер _____

3.2. Объекты, включенные в единый государственный реестр объектов культурного наследия (памятников истории и культуры) народов Российской Федерации

№ _____ Информация отсутствует _____ Информация отсутствует _____
(согласно чертежу (ам) (назначение объекта культурного наследия, этажность, высотность, общая
градостроительного плана) площадь, площадь застройки)

(наименование органа государственной власти, принявшего решение о включении выявленного объекта культурного наследия в реестр, реквизиты этого решения)

регистрационный номер в реестре _____ от _____ (дата)

4. Информация о расчетных показателях минимально допустимого уровня обеспеченности территории объектами коммунальной, транспортной, социальной инфраструктуры и расчетных показателях максимально допустимого уровня территориальной доступности указанных объектов для населения в случае, если земельный участок расположен в границах территории, в отношении которой предусматривается осуществление деятельности по комплексному и устойчивому развитию территории:

Информация о расчетных показателях минимально допустимого уровня обеспеченности территории									
Объекты коммунальной инфраструктуры			Объекты транспортной инфраструктуры			Объекты социальной инфраструктуры			
Наименование вида объекта	Единица измерения	Расчетный показатель	Наименование вида объекта	Единица измерения	Расчетный показатель	Наименование вида объекта	Единица измерения	Расчетный показатель	Расчетный показатель
1	2	3	4	5	6	7	8	9	
Информация о расчетных показателях максимально допустимого уровня территориальной доступности									
Наименование вида объекта	Единица измерения	Расчетный показатель	Наименование вида объекта	Единица измерения	Расчетный показатель	Наименование вида объекта	Единица измерения	Расчетный показатель	Расчетный показатель
1	2	3	4	5	6	7	8	9	

5. Информация об ограничениях использования земельного участка, в том числе если земельный участок полностью или частично расположен в границах зон с особыми условиями использования территорий

Земельный участок частично расположен в границах охранной зоны напорной канализации, площадь земельного участка, покрываемая зоной с особыми условиями использования территории, составляет 379 м², проектирование и строительство вести в соответствии с СНиП 2.05.06-85 «Магистральные трубопроводы», СНиП 3.05.04-85 «Наружные сети и сооружения водоснабжения и канализации», СНиП 40-03-99 «Канализация наружные сети и сооружения».

6. Информация о границах зон с особыми условиями использования территорий, если земельный участок полностью или частично расположен в границах таких зон:

Наименование зоны с особыми условиями использования территории с указанием объекта, в отношении которого установлена такая зона	Перечень координат характерных точек в системе координат, используемой для ведения Единого государственного реестра недвижимости		
	Обозначение (номер) характерной точки	X	Y
1	2	3	4
-	-	-	-

7. Информация о границах публичных сервитутов

Информация отсутствует

Обозначение (номер) характерной точки	Перечень координат характерных точек в системе координат, используемой для ведения Единого государственного реестра недвижимости	
	X	Y
-	-	-

8. Номер и (или) наименование элемента планировочной структуры, в границах которого расположен земельный участок

Орджоникидзевский р-н

9. Информация о технических условиях подключения (технологического присоединения) объектов капитального строительства к сетям инженерно-технического обеспечения, определенных с учетом программ комплексного развития систем коммунальной инфраструктуры поселения, городского округа

Технические условия подключения объекта к сетям инженерно-технического обеспечения: в соответствии с действующими техническими условиями эксплуатирующих организаций

10. Реквизиты нормативных правовых актов субъекта Российской Федерации, муниципальных правовых актов, устанавливающих требования к благоустройству территории

Решение Пермской городской Думы от 18.12.2018 № 265 "Об утверждении Правил благоустройства территории города Перми и о признании утратившими силу отдельных решений Пермской городской Думы"

11. Информация о красных линиях:

Информация отсутствует

Обозначение (номер) характерной точки	Перечень координат характерных точек в системе координат, используемой для ведения Единого государственного реестра недвижимости	
	X	Y

-	-	-
---	---	---

Приложение (в случае, указанном в части 3.1 статьи 57.3 Градостроительного кодекса Российской Федерации)

24.01.2020 № 24-ЛК
на № 24-ЛК от 21.01.2020г.

**ТЕХНИЧЕСКИЕ УСЛОВИЯ
подключения частного жилого дома
к сетям/системам водоснабжения**

(для формирования пакета конкурсной документации)

Основание: <i>запрос №24-ЛК от 21.01.2020г.</i>	Заказчик: <i>Департамент градостроительства и архитектуры Администрации г. Перми</i>	
<i>На конкурс: для продажи или предоставления в аренду земельного участка</i>	Начальник <i>М.В. Норова</i>	
Наименование объекта:	Конкурсная площадка под индивидуальное жилищное строительство с ограничением по предельному количеству этажей и предельной высоте зданий не более 10,5 м	
Характеристика объекта:	■ новое строительство	
Адрес объекта:	ул. Цимлянская,34б, кадастровый номер земельного участка 59:01:0000000:80105	
Административный район города:	Орджоникидзевский	
Максимальное планируемое водопотребление:	1,0	м ³ /сут
Максимальное планируемое водоотведение:	1,0	м ³ /сут

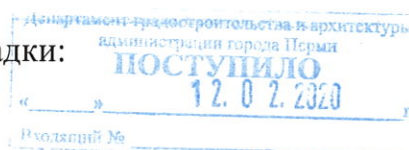
Возможные точки подключения конкурсной площадки:

к сетям ВОДОСНАБЖЕНИЯ:

от сети водопровода d-300 мм внутри квартала.

к сетям ВОДООТВЕДЕНИЯ:

в связи с тем, что в месте расположения Вашего дома отсутствуют самотечные сети канализации, обслуживаемые ООО «НОВОГОР-Прикамье», при проектировании может быть применен альтернативный способ канализования, без подключения к централизованной системе канализации г. Перми, (отвод стоков на локальные очистные сооружения либо в выгребную яму с последующим вывозом спец. машинами), который должен соответствовать всем нормативным требованиям Российской Федерации. При этом Заказчику (правообладателю



земельного участка) необходимо будет своевременно осуществлять вывоз жидких бытовых отходов на основании договора водоотведения, заключенного с ООО «НОВОГОР-Прикамье», либо договора с организацией, осуществляющей вывоз жидких бытовых отходов и имеющей договор водоотведения с ООО «НОВОГОР-Прикамье».

В случае наличия в границах земельного участка существующих сетей водоснабжения и/или водоотведения, размещение объекта предусмотреть строго за пределами охранных зон сетей в соответствии норм СП, **в том числе напорного коллектора Д-350 мм внутри квартала** либо предусмотреть вынос сетей водопровода и/или канализации, попадающих в пятно застройки, за пределы границ земельного участка объекта, и сдать их в эксплуатацию до начала строительства объекта.

Кроме того, в случае наличия в границах земельного участка существующих сетей водоснабжения и/или водоотведения Администрации г. Перми, установить публичные сервитуты для использования земельного участка в целях ремонта сетей водопровода и/или канализации.

Вопрос о передаче в муниципальную собственность сетей, которые должны быть построены в рамках выполнения настоящих технических условий, Администрации г. Перми рекомендуем решить с Заказчиком до согласования проекта.

При проработке возможности строительства на данной площадке, до начала разработки рабочего проекта, Заказчику необходимо получить технические условия подключения объекта индивидуального жилищного строительства к сетям водоснабжения и/или водоотведения.

Для получения технических условий подключения объекта индивидуального жилищного строительства к сетям водоснабжения и/или водоотведения, Заказчику (правообладателю земельного участка) необходимо обратиться в ООО «НОВОГОР-Прикамье» с соответствующим запросом и предоставить пакет документов в соответствии с Постановлением Правительства РФ от 13.02.2006 г. №83, в том числе:

- Копии правоустанавливающих документов на земельный участок (для собственника – копия свидетельства о государственной регистрации права, выписка из ЕГРН установленного образца; для арендатора – копия действующего договора аренды с отметкой о его государственной регистрации).

Настоящие технические условия подключения к сетям водоснабжения и/или водоотведения конкурсной площадки под индивидуальное жилищное строительство с ограничением по предельному количеству этажей и предельной высоте зданий не более 10,5 м по ул. **Цимлянская, 34б, кадастровый номер земельного участка 59:01:0000000:80105 в Орджоникидзевском районе г. Перми**, выданные для формирования пакета конкурсной документации, не дают права на проектирование и строительство сетей водоснабжения объекта.

Срок действия технических условий - **3 года**.

По истечении этого срока параметры выданных технических условий могут быть изменены.

Главный управляющий директор



В.В. Глазков

11.06.2020

№ ПЭ/ПГЭС/22/731

614016, г. Пермь, ул. Камчатовская, д. 26
Тел.: (342) 233-02-48, Факс: (342) 233-27-07
E-mail: pe-pges@rosseti-ural.ru

На _____

от _____

Отдел по технологическому присоединению

Главному специалисту отдела
градостроительной подготовки
территорий управления
территориального планирования и
механизмов реализации
М. Д. Козиной

Сибирская ул., д. 15,
г. Пермь, 614015

О представлении информации

Уважаемая Марина Дмитриевна!

На обращения от 03.01.2020 № 059-22-01-37/1-76; от 16.01.2020 № 059-22-01-37/1-11, И-059-22-01-37/1-9; от 21.01.2020 № 059-22-01-37/1-20, 059-22-01-37/1-23, 059-22-01-37/1-26, 059-22-01-37/1-29; от 23.01.2020 № 059-22-01-37/1-37; от 24.01.2020 № И-059-22-01-37/1-40 ПО ПГЭС филиала ОАО «МРСК Урала» - «Пермэнерго» сообщает о наличии технической возможности технологического присоединения энергопринимающих устройств объектов по адресам:

№ п/п	Номер	Предполагаемый адрес размещения	Назначение	Схема
1	9	Ул. Цимлянская,34г	индивидуальное жилищное строительство	ТП-4323
2	11	Ул. Цимлянская,34а	индивидуальное жилищное строительство	ТП-4323
3	20	Ул. Цимлянская,36в	индивидуальное жилищное строительство	ТП-4323
4	23	Ул. Цимлянская,38	индивидуальное жилищное строительство	ТП-4323
5	26	Ул. Цимлянская,36б	индивидуальное жилищное строительство	ТП-4323
6	29	Ул. Цимлянская,34б	индивидуальное жилищное строительство	ТП-4323
7	37	Ул. Свободы,15б	объекты бытового обслуживания	РП-62

8	40	Ул. Гиринская 1-я, 51в	индивидуальное жилищное строительство	ТП-7495
9	76	Ул. Осиновая, 28	индивидуальное жилищное строительство	ТП-4323

В соответствии с «Правилами технологического присоединения...», утвержденными постановлением Правительства Российской Федерации № 861 от 27.12.2004 года (в посл. редакции) (далее – Правила), конкретные технические условия на энергоснабжение объекта будут разработаны в составе договора о технологическом присоединении.

Плата за технологическое присоединение энергопринимающих устройств устанавливается исходя из стоимости мероприятий по технологическому присоединению, размер платы определяется по утвержденным тарифам согласно постановлению РСТ Пермского края от 30.12.2019 № 213-тп.

Для заключения договора на технологическое присоединение необходимо представить письменную заявку с приложением необходимых документов и сведений, указанных в п. 9 Правил.

Дополнительно сообщаем, что электроснабжение объектов, размещаемых на указанных площадках, возможно будет осуществить при условии строительства питающих линий электропередач 0,4 кВ на основании договора об осуществлении технологического присоединения объекта к электрическим сетям филиала «Пермэнерго» (при подготовке ГПЗУ необходимо предусмотреть трассы для строительства ЛЭП 0,4 кВ).

Подать заявку на технологическое присоединение возможно через интерактивный сервис «Личный кабинет клиента», расположенный на сайте ОАО «МРСК Урала» (www.mrsk-ural.ru), либо направить заявку почтовым отправлением.

Начальник ОТП

М. В. Сухоруков





Акционерное общество
«Газпром газораспределение Пермь»
(АО «Газпром газораспределение Пермь»)

Пермский филиал

ул. Уральская, д. 104, г. Пермь,
Пермский край, Российская Федерация, 614107
тел.: +7 (342) 262-79-07, факс: +7 (342) 262-79-09, +7 (342) 282-52-76
e-mail: post@pf.ugaz.ru

ОКПО 03295605, ОГРН 1025900512670, ИНН 5902183841, КПП 590602001

17.03.20 № 1560

на № 629 от 21.01.2020

Главному специалисту отдела
градостроительной подготовки
территорий управления
территориального планирования
Департамента градостроительства и
архитектуры
Администрации города Перми
Ю.С. Якушкиной

614000, г. Пермь,
ул. Сибирская, д.15

Тел. (факс): 8(342)212-72-57,
8(342)212-68-28
e-mail: dga@gorodperm.ru

О предоставлении информации

В ответ на Ваши письма исх. № И-059-22-01-37/1-28 от 21.01.2020г., сообщая, что техническая возможность подключения объектов капитального строительства, которые располагаются (будут располагаться) на земельных участках по адресам: г. Пермь, Орджоникидзевский район, ул. Цимлянская, 34б, кад. № 59:01:0000000:80105, с предполагаемой максимальной нагрузкой (часовым расходом газа) 8 м³/час, к существующим сетям газораспределения имеется.

Срок подключения и информация о размере платы за технологическое присоединение объекта капитального строительства к сетям газораспределения будут установлены при подаче запроса о предоставлении технических условий правообладателем земельного участка, намеренным осуществить или осуществляющее на нем строительство (реконструкцию) объекта капитального строительства с последующим его подключением с предоставлением пакета документов в соответствии с п.7,8,13(1) Правил подключения (технологического присоединения) объектов капитального строительства к сетям газораспределения, утвержденных Постановлением Правительства РФ №1314 от 30.12.2013 (в ред. от 21.02.2019г.).

Главный инженер

И.В. Бухаринов

Исп. Сергиенко А.М.
Тел. 262-79-21



АДМИНИСТРАЦИЯ ГОРОДА ПЕРМИ
**УПРАВЛЕНИЕ ПО ЭКОЛОГИИ
И ПРИРОДОПОЛЬЗОВАНИЮ**

Ул. Советская, 22, г. Пермь, 614000
Тел./факс (342) 210-99-91
E-mail: uer@gorodperm.ru
<http://www.prirodaperm.ru>
ОКПО 52254767, ОГРН 102590051461,
ИНН 5904082510

Победителю конкурса

№ _____

На № _____ от _____

Перечень мероприятий по охране окружающей среды № 106 от 17.06.2020

Наименование и адрес объекта – Строительство индивидуального жилого дома по ул.Цимлянская,346 (кад.н. 59:01:0000000:80105) в Орджоникидзевском районе города Перми.

Инициатор деятельности – Победитель конкурса.

Условия строительства:

1. Проектом предусмотреть:

- 1.1. Максимально сохранить существующие деревья.
- 1.2. Снос деревьев, попадающих под пятно застройки, вести на основании акта комиссионного обследования зеленых насаждений в соответствии с решением Пермской городской Думы от 26 августа 2014 г. № 155. Указанный акт должен быть составлен на основании проектной документации. Остальные деревья сохранить.
- 1.3. Восстановление зеленых насаждений вести в соответствии с решением Пермской городской Думы от 26 августа 2014 г. № 155.
- 1.4. Сбор и отвод ливневых вод с использованием вариантов решений в зависимости от:
 - а) наличия централизованной системы ливневой канализации;
 - б) площади водосбора с учетом транзитных вод с прилегающей территории;
 - в) угла наклона рельефа, включающий прилегающие территории;
 - г) применения иных решений равномерного отвода поверхностного стока с запрашиваемой территории на прилегающие территории.
- 1.5. Определение видов образующихся отходов и мест их размещения на период эксплуатации.
- 1.6. Конкретные мероприятия по охране окружающей среды на период строительства, включая:
 - установку временного защитного ограждения строительной площадки,
 - ограждение существующих зеленых насаждений, не попадающих под пятно застройки,
 - прокладку коммуникаций осуществлять на расстоянии не менее 2 м от ствола дерева, чтобы не повредить корневую систему,
 - не использовать приствольные круги существующих деревьев (Ø 1м) под складирование материалов и установки временных сооружений,
 - определение видов и объемов образующихся отходов и мест их размещения,
 - систематический вывоз отходов,
 - недопущение загрязнения атмосферы, почвы и подземных вод,
 - предотвращение выноса грязи автотранспортом, выезжающим со строительной площадки.

Срок действия перечня мероприятий - 3 года.

Начальник управления

Д.Н.Андреев



АДМИНИСТРАЦИЯ
ГОРОДА ПЕРМИ
ДЕПАРТАМЕНТ ДОРОГ
И БЛАГОУСТРОЙСТВА

Ленина ул., д. 25, Пермь, 614000
тел./факс (342) 212-62-80
e-mail:ddb@gorodperm.ru
http://www.gorodperm.ru

18.06.2020 № 059-24-01-36/3-1018

059-22-01-20/3-1851 08.06.2020 г.
На № _____ от _____

**Заключение о возможности
размещения объектов**

Начальнику отдела
градостроительной подготовки
территорий управления
территориального планирования и
механизмов реализации
департамента градостроительства
и архитектуры администрации
города Перми
Никулину А.В.

Департамент дорог и благоустройства администрации города Перми считает возможным предоставление следующих земельных участков:

- с кадастровым номером 59:01:0000000:80105, расположенного по адресу: ул. Цимлянская, 34б в Орджоникидзевском районе города Перми, под индивидуальное жилищное строительство

- с кадастровым номером 59:01:0000000:80104, расположенного по адресу: ул. Цимлянская, 36б в Орджоникидзевском районе города Перми, под индивидуальное жилищное строительство

- с кадастровым номером 59:01:3812352:41, расположенного по адресу: ул.Цимлянская, 36в в Орджоникидзевском районе города Перми, под индивидуальное жилищное строительство

- с кадастровым номером 59:01:3812353:76, расположенного по адресу: ул.Цимлянская, 38 в Орджоникидзевском районе города Перми, под индивидуальное жилищное строительство, при следующих условиях.

Поверхностный водоотвод решить посредством строительства ливневой канализации с устройством локальных очистных сооружений, с присоединением в существующую сеть ливневой канализации. Точку подключения и технические условия на подключение запросить у эксплуатирующей организации ПМУП «Полигон» (ул.Газеты Звезда,79 тел.241 27 77).

Головачёва Алёна Анатольевна
210 12 53

Предусмотреть ликвидацию разрушений, а также повреждений существующего дорожного покрытия.

Предусмотреть присоединение к улично-дорожной сети в твердом покрытии.

Получить от владельца автомобильной дороги согласие на размещение примыкающего подъезда к дороге.

Заместитель начальника департамента

С.И.Красильников





АДМИНИСТРАЦИЯ
ГОРОДА ПЕРМИ
ДЕПАРТАМЕНТ
ОБЩЕСТВЕННОЙ
БЕЗОПАСНОСТИ

Сибирская ул., д. 10, Пермь, 614000
тел./факс (342) 212-31-25
e-mail: dob@gorodperm.ru
http://www.gorodperm.ru
ОКПО 98060258, ОГРН 1065902057671,
ИНН 5902293403, КПП 590201001

Начальнику отдела
градостроительной подготовки
территорий департамента
градостроительства и архитектуры
администрации города Перми
Никулину А.В.

03.07.2020 № 059-10-01-27/3-707

На № 059-22-01-20/3-1851 08.06.2020

О выдаче технических условий

Уважаемый Александр Владимирович!

Рассмотрев обращение департамента градостроительства и архитектуры администрации города Перми, связанного с формированием конкурсной документации по предоставлению земельных участков с кадастровыми номерами 59:01:0000000:80105 по ул. Цимлянская, 34б; 59:01:0000000:80104 по ул. Цимлянская, 36б; 59:01:3812352:41, ул. Цимлянская, 36в; 59:01:3812353:76, по ул. Цимлянская, 38 в Орджоникидзевском районе города Перми под индивидуальное жилищное строительство, сообщаем следующее.

На данной территории ближайшие источники противопожарного водоснабжения – пожарные гидранты находятся по адресу: ул. Цимлянская, 17 и 23 (на обслуживании ООО «НОВОГОР-Прикамье»), расположены в радиусе менее 200 метров.

Земельные участки в зону возможного химического заражения не попадают.

На данной территории объекты гражданской обороны, пожарной безопасности и организации, отнесенные к категории по гражданской обороне, отсутствуют.

Земельные участки находятся в зоне действия сиренно-речевого устройства региональной автоматизированной системы централизованного оповещения населения города Перми, расположенного по адресу: ул. Социалистическая, 26.

Таким образом, департамент общественной безопасности администрации города Перми не возражает против предоставления земельных участков по ул. Цимлянская, 34б., по ул. Цимлянская, 36б, по ул. Цимлянская, 36в., по ул. Цимлянская, 38.

С уважением,
заместитель начальника департамента

Соловьёва Любовь Михайловна 212-40-33
Катаева Ольга Федоровна 212-17-17 (доб. 709)



В.В.Гореев



**ГОСУДАРСТВЕННАЯ ИНСПЕКЦИЯ
ПО ОХРАНЕ ОБЪЕКТОВ КУЛЬТУРНОГО
НАСЛЕДИЯ ПЕРМСКОГО КРАЯ**

Ул. 25 Октября, д. 18а, г. Пермь, 614000
Тел. (342) 212-05-29, факс (342) 212-05-88
E-mail: info@giokn.permkrai.ru
ОКПО 15529947, ОГРН 1175958018576
ИНН/КПП 5902043202/590201001

17.06.2020 № Исх55-01-17.2-191

СЭД-059-22-01-20/2-526 08.06.2020

На № _____ от _____

По возможности размещения
объектов на испрашиваемых
земельных участках в г. Перми

Начальнику отдела
градостроительной
подготовки территорий
управления территориального
планирования и механизмов
реализации департамента
градостроительства и
архитектуры администрации
г. Перми

Никулину А.В.

Уважаемый Александр Владимирович!

Рассмотрев Ваш запрос, Государственная инспекция по охране объектов культурного наследия Пермского края сообщает следующее.

На момент обращения в границах земельных участков:

– с кадастровым номером 59:01:0000000:80105, расположенного по ул. Цимлянская, 34б в Орджоникидзевском районе города Перми, испрашиваемого под индивидуальное жилищное строительство;

– с кадастровым номером 59:01:0000000:80104, расположенного по ул. Цимлянская, 36б в Орджоникидзевском районе города Перми, испрашиваемого под индивидуальное жилищное строительство;

– с кадастровым номером 59:01:3812352:41, расположенного по ул. Цимлянская, 36в в Орджоникидзевском районе города Перми, испрашиваемого под индивидуальное жилищное строительство;

– с кадастровым номером 59:01:3812353:76, расположенного по ул. Цимлянская, 38 в Орджоникидзевском районе города Перми, испрашиваемого под индивидуальное жилищное строительство,

объекты культурного наследия, включенные в единый государственный реестр, либо выявленные объекты культурного наследия, а также объекты, обладающие признаками объекта культурного наследия, отсутствуют. Участки расположены вне зон охраны и защитных зон объектов культурного наследия. В соответствии с федеральными законами ограничения для размещения капитальных объектов на испрашиваемых участках, по условиям охраны объектов культурного наследия, не имеются.

Заместитель начальника

Вильданов Родион Фаясович
212 50 96



Д.А. Изосимов