



АДМИНИСТРАЦИЯ ГОРОДА ПЕРМИ
ЗАМЕСТИТЕЛЬ ГЛАВЫ АДМИНИСТРАЦИИ
ГОРОДА ПЕРМИ-НАЧАЛЬНИК ДЕПАРТАМЕНТА
ЗЕМЕЛЬНЫХ ОТНОШЕНИЙ
РАСПОРЯЖЕНИЕ

22.12.2020

№ 21-01-03-1992

**О проведении аукциона
на право заключения договора
аренды земельного участка
в Орджоникидзевском районе
города Перми**

На основании статьи 39.11 Земельного кодекса Российской Федерации, Положения о департаменте земельных отношений администрации города Перми, утвержденного решением Пермской городской Думы от 24 февраля 2015 г. № 39,

1. Провести аукцион на право заключения договора аренды земельного участка, государственная собственность на который не разграничена, с кадастровым номером 59:01:2912534:210 площадью 1678 кв. м, расположенного по адресу: г. Пермь, Орджоникидзевский район, ул. Писарева, 4, (далее – земельный участок), с целью строительства магазина.

Срок аренды земельного участка – 4 года 10 месяцев.

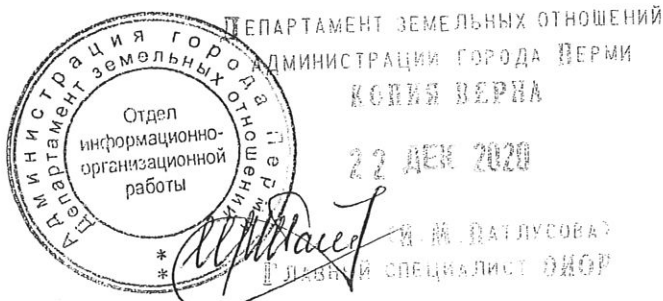
Разрешенное использование земельного участка – магазины, для размещения объектов торговли.

2. Настоящее распоряжение вступает в силу со дня подписания и действует до дня заключения договора аренды земельного участка с кадастровым номером 59:01:2912534:210.

3. Контроль за исполнением распоряжения возложить на заместителя начальника департамента земельных отношений администрации города Перми Ильиных О.Г.

Исполняющий обязанности заместителя
главы администрации города Перми -
начальника департамента земельных
отношений администрации города Перми

Л.В. Раевская



Выписка из Единого государственного реестра недвижимости об объекте недвижимости

Сведения о характеристиках объекта недвижимости

На основании запроса от 10.12.2020, поступившего на рассмотрение 10.12.2020, сообщаем, что согласно записям Единого государственного реестра недвижимости:

Раздел 1 Лист 1

Земельный участок	
Лист №1 Раздел 1	Вид объекта недвижимости
Всего листов раздела 1: 4	Всего разделов: 7
Всего листов выписки: 17	
10 декабря 2020г. № КУВИ-002/2020-47396720	
Кадастровый номер:	59:01:2912534:210
Номер кадастрового квартала:	59:01:2912534
Дата присвоения кадастрового номера:	08.10.2020
Ранее присвоенный государственный учетный номер:	данные отсутствуют
Адрес (местоположение):	Пермский край, г.о. Пермский, г. Пермь, Орджоникидзевский р-н, ул. Писарева
Площадь, м2:	1678 +/- 14
Кадастровая стоимость, руб.:	9080345.7
Кадастровые номера расположенных в пределах земельного участка объектов недвижимости:	59:01:2912534:97
Кадастровые номера объектов недвижимости, из которых образован объект недвижимости:	данные отсутствуют
Кадастровые номера образованных объектов недвижимости:	данные отсутствуют
Категория земель:	Земли населенных пунктов
Виды разрешенного использования:	магазины, для размещения объектов торговли
Сведения о кадастровом инженере:	15680, образованием земельного участка, из земель, находящихся в государственной или муниципальной собственности, расположенного по адресу: Пермский край, г. Пермь, Г.О. Пермский, р-н Орджоникидзевский, ул. Писарева, б/н, 2019-06-20
Сведения о лесах, водных объектах и об иных природных объектах, расположенных в пределах земельного участка:	данные отсутствуют

полное наименование должности	подпись	инициалы, фамилия

М.П.

Земельный участок		Вид объекта недвижимости	
Лист №2	Раздел 1	Всего листов раздела 1: 4	Всего разделов: 7
10 декабря 2020г. № КУВИ-002/2020-47396720		Всего листов выписки: 17	
Кадастровый номер: 59:01:2912534:210			
Сведения о том, что земельный участок полностью или частично расположен в границах зоны с особыми условиями использования территории или территории объекта культурного наследия:	<p>Земельный участок частично расположен в границах зоны с реестровым номером 59:01-6.2573 от 19.10.2015, вид/наименование: Охранная зона КЛ 0,4КВ ОТ ТП-4460, КЛ 0,4КВ ОТ ТП-4433, КЛ 0,4КВ ОТ ТП-4430, КЛ 0,4КВ ОТ ТП-4478, КЛ 0,4КВ ОТ ТП-4487, КЛ 0,4КВ ОТ ТП-4432, тип: Охранная зона инженерных коммуникаций, дата решения: 24.02.2009, номер решения: 160, наименование ОГВ/ОМСУ: Правительство Российской Федерации, источник официального опубликования: Правительство Российской Федерации</p> <p>Земельный участок частично расположен в границах зоны с реестровым номером 59:01-6.1681 от 04.12.2015, вид/наименование: охранная зона ВЛ 0,4 кВ от КТП 4433, ВЛ 0,4 кВ от ТП 4415, тип: Охранная зона инженерных коммуникаций, дата решения: 24.02.2009, номер решения: 160, наименование ОГВ/ОМСУ: Правительство РФ</p> <p>Земельный участок полностью расположен в границах зоны с реестровым номером 59:32-6.553 от 27.04.2015, вид/наименование: Зона с особыми условиями использования - Приаэродромная территория аэродрома аэропорта Большое Савино, тип: Охранная зона транспорта, дата решения: 11.03.2010, номер решения: 138, наименование ОГВ/ОМСУ: Правительство Российской Федерации</p> <p>Земельный участок частично расположен в границах зоны с реестровым номером 59:01-6.636 от 17.07.2017, вид/наименование: Охранная зона ТП 4426, ТП 4430, КТП 4431, КТП 4433, входящих в состав ЭСК Подстанция 110/6кВ "Строительная" с линиями электропередачи и трансформаторными подстанциями, тип: Охранная зона инженерных коммуникаций, дата решения: 24.02.2009, номер решения: 160, наименование ОГВ/ОМСУ: Правительство Российской Федерации</p> <p>Земельный участок частично расположен в границах зоны с реестровым номером 59:01-6.3768 от 11.02.2015, вид/наименование: ОХРАННАЯ ЗОНА КЛ 6 КВ ФИДЕР 26 ОТ РП 10, ФИДЕР 30 ОТ РП 40, ФИДЕР 31 ОТ РП 40, ФИДЕР 12 ОТ РП 10, ФИДЕР 32 ОТ РП 40, ФИДЕР 33 ОТ РП 40, ФИДЕР 12 ОТ РП 5, ФИДЕР 12 ОТ РП 40, ФИДЕР КАБЕЛЬЩИКОВ 1, ФИДЕР КАБЕЛЬЩИКОВ 2, тип: Охранная зона инженерных коммуникаций, дата решения: 24.02.2009, номер решения: 160, наименование ОГВ/ОМСУ: Правительство Российской Федерации</p> <p>Земельный участок частично расположен в границах зоны с реестровым номером 59:01-6.668 от 14.02.2017, вид/наименование: Охранная зона газопровода среднего и низкого давления, тип: Охранная зона инженерных коммуникаций, дата решения: 20.11.2000, номер решения: 878, наименование ОГВ/ОМСУ: Правительство РФ, дата решения: 27.06.2016, номер решения: СЭД-31-02-2-02-772, наименование ОГВ/ОМСУ: Министерство по управлению имуществом и земельным отношениям Пермского края</p>		
Сведения о том, что земельный участок расположен в границах особой экономической зоны, территории опережающего социально-экономического развития, зоны территориального развития в Российской Федерации, игорной зоны:	данные отсутствуют		
Сведения о том, что земельный участок расположен в границах особо охраняемой природной территории, охотничьих угодий, лесничеств, лесопарков:	данные отсутствуют		
полное наименование должности		инициалы, фамилия	
подпись		М.П.	

Земельный участок	
вид объекта недвижимости	
Лист №3 Раздел 1	Всего листов раздела 1: 4
10 декабря 2020г. № КУВИ-002/2020-47396720	Всего разделов: 7
Кадастровый номер:	Всего листов выписки: 17
59:01:2912534:210	
Сведения о результатах проведения государственного земельного надзора:	данные отсутствуют
Сведения о расположении земельного участка в границах территории, в отношении которой утвержден проект межевания территории:	данные отсутствуют
Условный номер земельного участка:	данные отсутствуют
Сведения о принятии акта и (или) заключении договора, предусматривающих предоставление в соответствии с земельным законодательством исполнительным органом государственной власти или органом местного самоуправления, находящегося в государственной или муниципальной собственности земельного участка для строительства наемного дома социального использования или наемного дома коммерческого использования:	данные отсутствуют
Сведения о том, что земельный участок или земельные участки образованы на основании решения об изъятии земельного участка и (или) расположенного на нем объекта недвижимости для государственных или муниципальных нужд:	данные отсутствуют
Сведения о том, что земельный участок образован из земель или земельного участка, государственная собственность на которые не разграничена:	Земельный участок образован из земель или земельного участка, государственная собственность на которые не разграничена. В соответствии с Федеральным законом от 25 октября 2001 г. № 137-ФЗ "О введении в действие Земельного кодекса Российской Федерации" орган Администрации города Перми уполномочен на распоряжение таким земельным участком.
Сведения о наличии земельного спора о местоположении границ земельных участков:	данные отсутствуют
Статус записи об объекте недвижимости:	Сведения об объекте недвижимости имеют статус "актуальные"

полное наименование должности	подпись	инициалы, фамилия
-------------------------------	---------	-------------------

М.П.

Земельный участок	
вид объекта недвижимости	
Лист №4 Раздел 1	Всего листов раздела 1: 4
10 декабря 2020г. № КУВИ-002/2020-47396720	Всего разделов: 7
Кадастровый номер:	Всего листов выписки: 17
59:01:2912534:210	
Особые отметки:	<p>Сведения об ограничениях права на объект недвижимости, обременениях данного объекта, не зарегистрированных в реестре прав, ограничений прав и обременений недвижимого имущества: Вид ограничения (обременения): Ограничения прав на земельный участок, предусмотренные статьями 56, 56.1 Земельного кодекса Российской Федерации; Срок действия: с 08.10.2020; Реквизиты документа-основания: Постановление "О порядке установления охранных зон объектов электросетевого хозяйства и особых условий использования земельных участков, расположенных в границах таких зон" от 24.02.2009 № 160 выдан: Правительство РФ. Вид ограничения (обременения): Ограничения прав на земельный участок, предусмотренные статьями 56, 56.1 Земельного кодекса Российской Федерации; Срок действия: с 08.10.2020; Реквизиты документа-основания: Постановление "Об утверждении Федеральных правил использования воздушного пространства Российской Федерации" от 11.03.2010 № 138 выдан: Правительство Российской Федерации. Вид ограничения (обременения): Ограничения прав на земельный участок, предусмотренные статьями 56, 56.1 Земельного кодекса Российской Федерации; Срок действия: с 08.10.2020; Реквизиты документа-основания: Постановление "О порядке установления охранных зон объектов электросетевого хозяйства и особых условий использования земельных участков, расположенных в границах таких зон" от 24.02.2009 № 160 выдан: Правительство Российской Федерации. Вид ограничения (обременения): Ограничения прав на земельный участок, предусмотренные статьями 56, 56.1 Земельного кодекса Российской Федерации; Срок действия: с 08.10.2020; Реквизиты документа-основания: Постановление "О порядке установления охранных зон объектов электросетевого хозяйства и особых условий использования земельных участков, расположенных в границах таких зон" от 24.02.2009 № 160 выдан: Правительство Российской Федерации. Вид ограничения (обременения): Ограничения прав на земельный участок, предусмотренные статьями 56, 56.1 Земельного кодекса Российской Федерации; Срок действия: с 08.10.2020; Реквизиты документа-основания: Постановление "О порядке установления охранных зон объектов электросетевого хозяйства и особых условий использования земельных участков, расположенных в границах таких зон" от 24.02.2009 № 160 выдан: Правительство Российской Федерации. Вид ограничения (обременения): Ограничения прав на земельный участок, предусмотренные статьями 56, 56.1 Земельного кодекса Российской Федерации; Срок действия: с 08.10.2020; Реквизиты документа-основания: Постановление "Об утверждении Правил охраны газораспределительных сетей" от 20.11.2000 № 878 выдан: Правительство РФ; Приказ "Об утверждении границ охранных зон газопроводов АО" Газпром газораспределение Пермь" от 27.06.2016 № СЭД-31-02-2-02-772 выдан: Министерство по управлению имуществом и земельным отношениям Пермского края. Земельный участок подлежит снятию с государственного кадастрового учета по истечении пяти лет со дня его государственного кадастрового учета, если на него не будут зарегистрированы права. Сведения, необходимые для заполнения раздела: 2 - Сведения о зарегистрированных правах, отсутствуют.</p>
Получатель выписки:	ДЕПАРТАМЕНТ ЗЕМЕЛЬНЫХ ОТНОШЕНИЙ АДМИНИСТРАЦИИ ГОРОДА ПЕРМИ

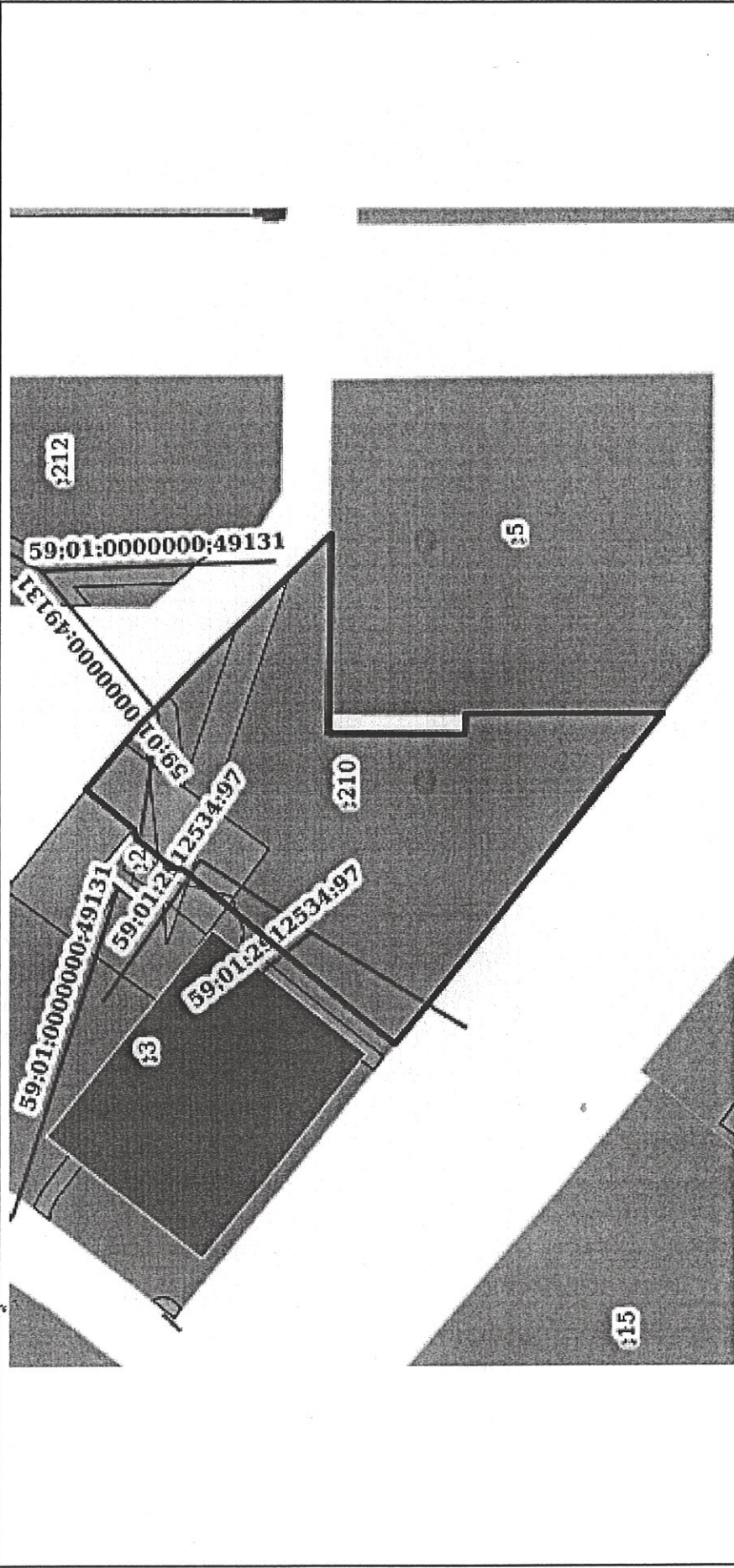
полное наименование должности	подпись	инициалы, фамилия
-------------------------------	---------	-------------------

М.П.

Выписка из Единого государственного реестра недвижимости об объекте недвижимости
Описание местоположения земельного участка

Земельный участок			
вид объекта недвижимости			
Лист №1 Раздел 3	Всего листов раздела 3: 1	Всего разделов: 7	Всего листов выписки: 17
10 декабря 2020г. № КУВИ-002/2020-47396720			
Кадастровый номер: 59:01:2912534:210			

План (чертеж, схема) земельного участка



Масштаб 1:700	Условные обозначения:
полное наименование должности	подпись
	инициалы, фамилия

М.П.

Выписка из Единого государственного реестра недвижимости об объекте недвижимости
Описание местоположения земельного участка

Земельный участок	
вид объекта недвижимости	
Лист №1 Раздел 3.1	Всего листов раздела 3.1: 1
Всего разделов: 7	
Всего листов выписки: 17	
10 декабря 2020г. № КУВИ-002/2020-47396720	
Кадастровый номер: 59:01:2912534:210	

№ п/п		Номер точки	Дирекционный	Горизонтальное	Описание закрепления на	Кадастровые номера	Сведения об адресах правообладателей смежных
		начальная	й угол	проложение, м	местности	смежных участков	земельных участков
1	2	3	4	5	6	7	8
1	1.1.1	1.1.2	129°57.8'	10.23	данные отсутствуют	данные отсутствуют	данные отсутствуют
2	1.1.2	1.1.3	133°47.6'	12.43	данные отсутствуют	данные отсутствуют	данные отсутствуют
3	1.1.3	1.1.4	135°41.0'	19.55	данные отсутствуют	данные отсутствуют	данные отсутствуют
4	1.1.4	1.1.5	270°38.3'	21.54	данные отсутствуют	59:01:2912534:5	данные отсутствуют
5	1.1.5	1.1.6	270°44.5'	2.32	данные отсутствуют	данные отсутствуют	данные отсутствуют
6	1.1.6	1.1.7	180°31.9'	16.18	данные отсутствуют	данные отсутствуют	данные отсутствуют
7	1.1.7	1.1.8	91°51.3'	2.47	данные отсутствуют	данные отсутствуют	данные отсутствуют
8	1.1.8	1.1.9	180°1.4'	23.39	данные отсутствуют	59:01:2912534:5	данные отсутствуют
9	1.1.9	1.1.10	308°50.0'	50.49	данные отсутствуют	данные отсутствуют	данные отсутствуют
10	1.1.10	1.1.11	39°30.4'	32.87	данные отсутствуют	59:01:2912534:3	Пермский край, г.Пермь, Орджоникидзевский район, ул.Лобвинская, д.6, кв.2
11	1.1.11	1.1.12	6°40.8'	1.12	данные отсутствуют	данные отсутствуют	данные отсутствуют
12	1.1.12	1.1.13	38°23.5'	5.65	данные отсутствуют	59:01:2912534:2	данные отсутствуют
13	1.1.13	1.1.14	75°4.1'	1.24	данные отсутствуют	данные отсутствуют	данные отсутствуют
14	1.1.14	1.1.1	39°27.9'	7.33	данные отсутствуют	59:01:2912534:3	Пермский край, г.Пермь, Орджоникидзевский район, ул.Лобвинская, д.6, кв.2

полное наименование должности	подпись	инициалы, фамилия
		М.П.

Выписка из Единого государственного реестра недвижимости об объекте недвижимости
Описание местоположения земельного участка

Земельный участок	
вид объекта недвижимости	
Лист №1	Раздел 3.2
Всего листов раздела 3.2: 1	Всего разделов: 7
Всего листов выписки: 17	
10 декабря 2020г. № КУВИ-002/2020-47396720	
Кадастровый номер: 59:01:2912534:210	

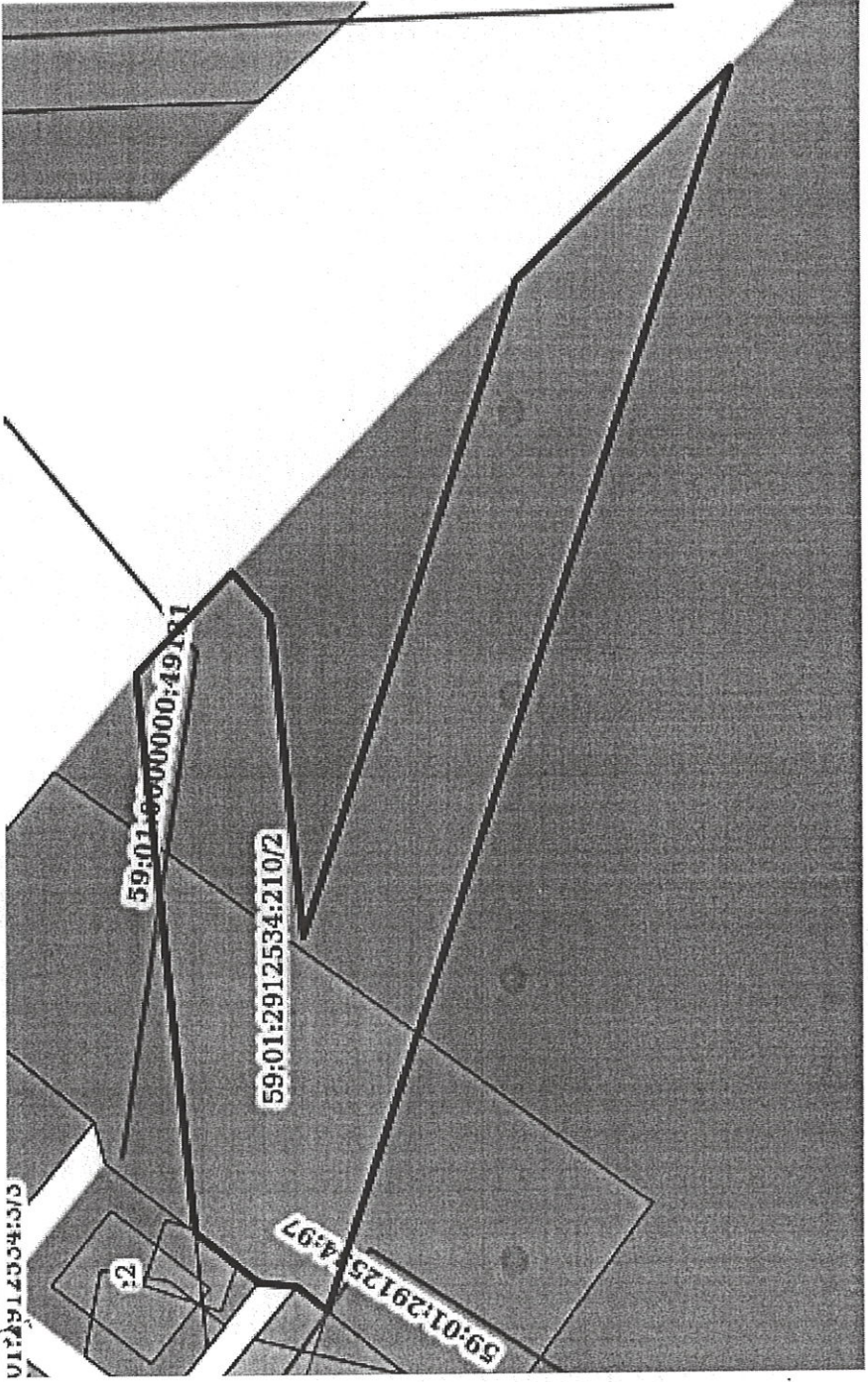
Сведения о характерных точках границы земельного участка				
Система координат 59.2				
Номер точки	Координаты, м		Описание закрепления на местности	Средняя квадратичная погрешность определения координат характерных точек границ земельного участка, м
	X	Y		
1	2	3	4	5
1	528486.98	2235709.79	Нет закрепления	0.1
2	528480.41	2235717.63	Нет закрепления	0.1
3	528471.81	2235726.6	Нет закрепления	0.1
4	528457.82	2235740.26	Нет закрепления	0.1
5	528458.06	2235718.72	Нет закрепления	0.1
6	528458.09	2235716.4	Нет закрепления	0.1
7	528441.91	2235716.25	Нет закрепления	0.1
8	528441.83	2235718.72	Нет закрепления	0.1
9	528418.44	2235718.71	Нет закрепления	0.1
10	528450.1	2235679.38	Нет закрепления	0.1
11	528475.46	2235700.29	Нет закрепления	0.1
12	528476.57	2235700.42	Нет закрепления	0.1
13	528481	2235703.93	Нет закрепления	0.1
14	528481.32	2235705.13	Нет закрепления	0.1
1	528486.98	2235709.79	Нет закрепления	0.1

полное наименование должности	подпись	инициалы, фамилия
-------------------------------	---------	-------------------

М.П.

Выписка из Единого государственного реестра недвижимости об объекте недвижимости
Сведения о частях земельного участка

Земельный участок	
вид объекта недвижимости	
Лист №1 Раздел 4	Всего листов раздела 4: 4
Всего разделов: 7	
Всего листов выписки: 17	
10 декабря 2020г. № КУВИ-002/2020-47396720	
Кадастровый номер: 59:01:2912534:210	
План (чертеж, схема) части земельного участка	
Учетный номер части: 59:01:2912534:210/1	

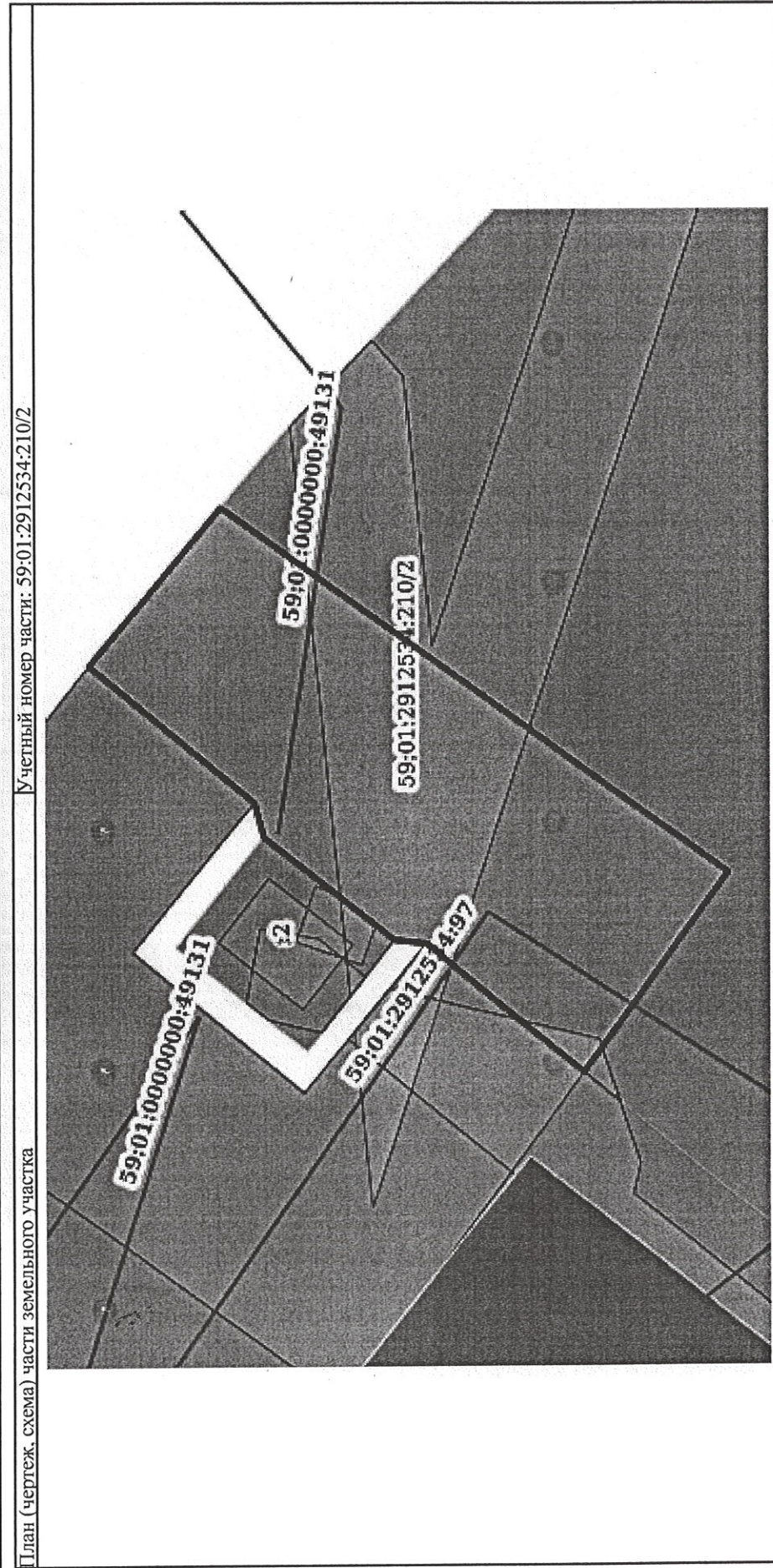


Масштаб 1:200

Условные обозначения:

полное наименование должности	подпись	инициалы, фамилия
		М.П.

Земельный участок		
вид объекта недвижимости		
Лист №2 Раздел 4	Всего листов раздела 4: 4	Всего разделов: 7
Всего листов выписки: 17		
10 декабря 2020г. № КУВИ-002/2020-47396720		
Кадастровый номер: 59:01:2912534:210		



Масштаб 1:200

Условные обозначения:

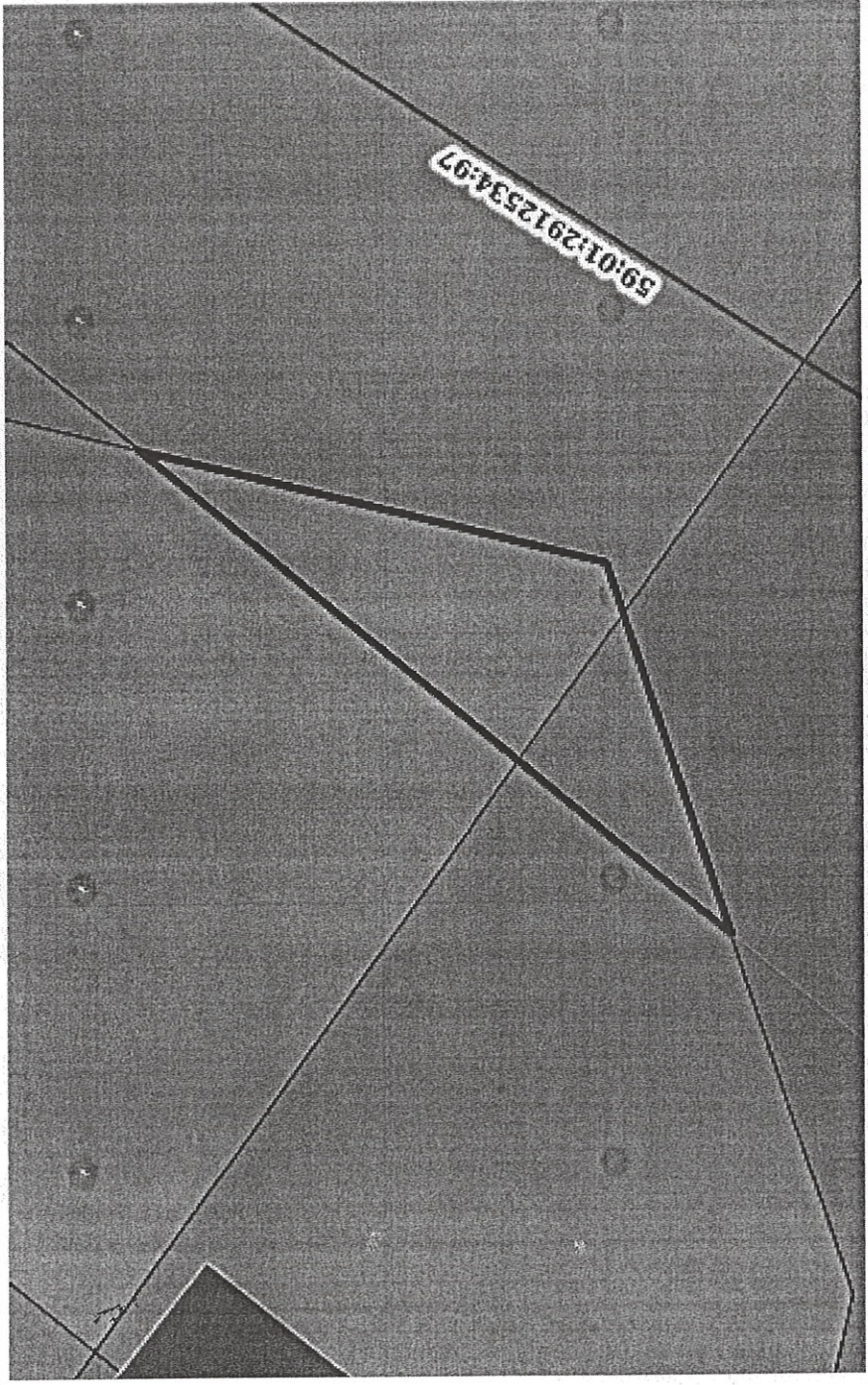
ПОЛНОЕ наименование должности	подпись	инициалы, фамилия
-------------------------------	---------	-------------------

М.П.

Земельный участок			
вид объекта недвижимости			
Лист №3	Раздел 4	Всего листов раздела 4: 4	Всего листов выписки: 17

10 декабря 2020г. № КУВИ-002/2020-47396720
Кадастровый номер: 59:01:2912534:210

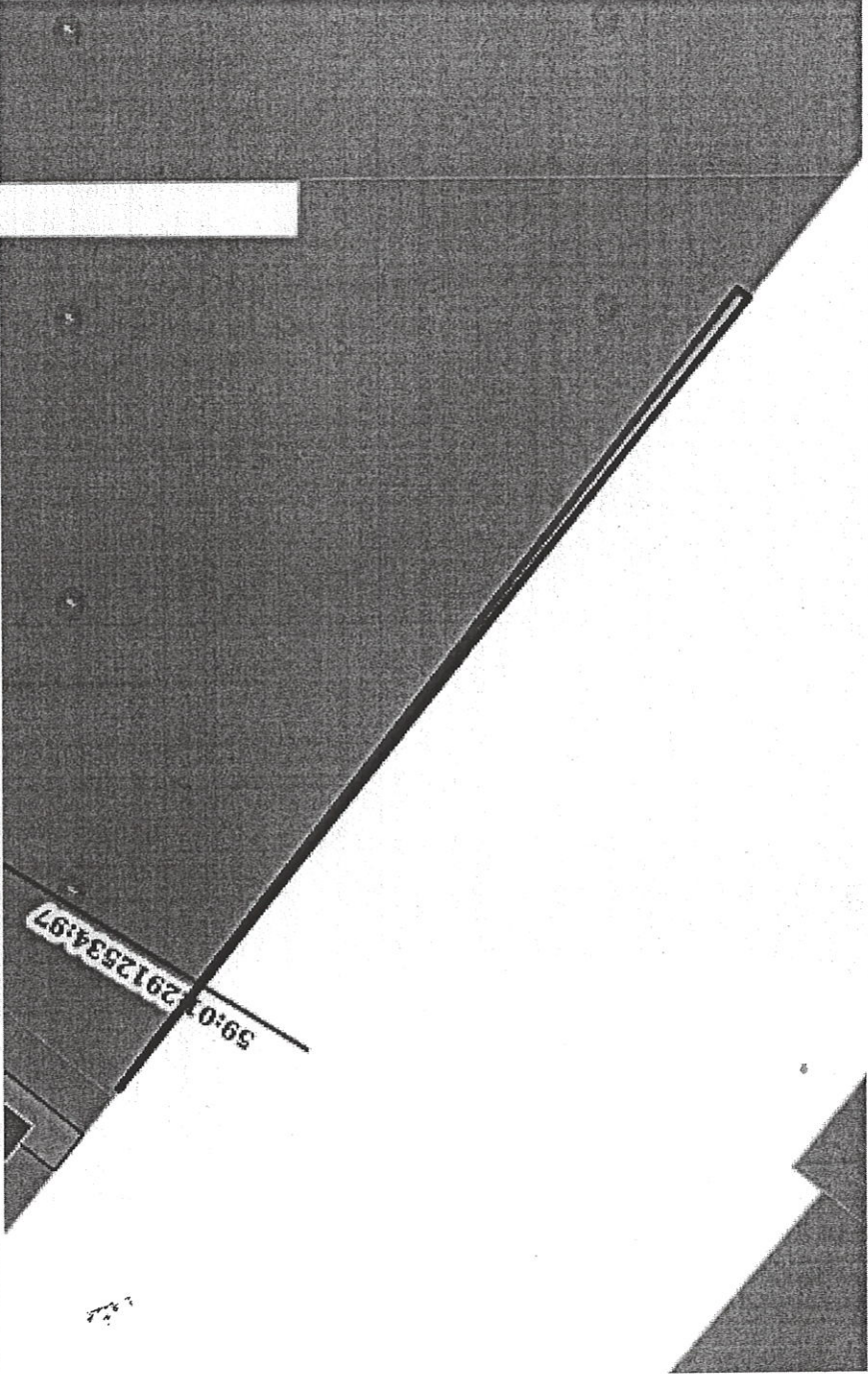
План (чертеж, схема) части земельного участка Учетный номер части: 59:01:2912534:210/3



Масштаб 1:40 Условные обозначения:

полное наименование должности	подпись	инициалы, фамилия
-------------------------------	---------	-------------------

М.П.

Земельный участок		
вид объекта недвижимости		
Лист №4 Раздел 4	Всего листов раздела 4: 4	Всего разделов: 7
Всего листов выписки: 17		
10 декабря 2020г. № КУВИ-002/2020-47396720		
Кадастровый номер: 59:01:2912534:210		
Учетный номер части: 59:01:2912534:210/4		
План (чертеж, схема) части земельного участка		
		
Масштаб 1:300		
Условные обозначения:		

полное наименование должности	подпись	инициалы, фамилия
-------------------------------	---------	-------------------

М.П.

Выписка из Единого государственного реестра недвижимости об объекте недвижимости
Сведения о частях земельного участка

Земельный участок			
вид объекта недвижимости			
Лист №1	Раздел 4.1	Всего листов раздела 4.1: 2	Всего разделов: 7
10 декабря 2020г. № КУВИ-002/2020-47396720		Всего листов выписки: 17	
Кадастровый номер: 59:01:2912534:210			

Учетный номер части	Площадь, м ²	Содержание ограничения в использовании или ограничения права на объект недвижимости или обременения объекта недвижимости
1	2	3
59:01:2912534:210/1	190	Вид ограничения (обременения): Ограничения прав на земельный участок, предусмотренные статьями 56, 56.1 Земельного кодекса Российской Федерации; Реквизиты документа-основания: Постановление "О порядке установления охранных зон объектов электросетевого хозяйства и особых условий использования земельных участков, расположенных в границах таких зон" от 24.02.2009 № 160 выдан: Правительство РФ; Содержание ограничения (обременения): Ограничение в использовании объектов недвижимости в границах охранный зоны ВЛ 0.4 кВ от КТП 4433, ВЛ 0.4 кВ от ТП 4415 в соответствии с Постановлением от 24.02.2009 №160 «О порядке установления охранных зон объектов электросетевого хозяйства и особых условий использования земельных участков, расположенных в границах таких зон»; Реестровый номер границы: 59:01-6.1681; Вид объекта реестра границ: Зона с особыми условиями использования территории; Вид зоны по документу: охранный зона ВЛ 0.4 кВ от КТП 4433, ВЛ 0.4 кВ от ТП 4415; Тип зоны: Охранный зона инженерных коммуникаций
59:01:2912534:210/2	171	Вид ограничения (обременения): Ограничения прав на земельный участок, предусмотренные статьями 56, 56.1 Земельного кодекса Российской Федерации; Реквизиты документа-основания: Постановление "О порядке установления охранных зон объектов электросетевого хозяйства и особых условий использования земельных участков, расположенных в границах таких зон" от 24.02.2009 № 160 выдан: Правительство Российской Федерации; Содержание ограничения (обременения): Ограничение в использовании объектов недвижимости в границах охранный зоны ТП 4426, ТП 4430, КТП 4431, КТП 4433, входящих в состав ЭСК Подстанции 110/6кВ "Строительная" с линиями электропередачи и трансформаторными подстанциями, в соответствии с Постановлением от 24.02.2009 №160 «О порядке установления охранных зон объектов электросетевого хозяйства и особых условий использования земельных участков, расположенных в границах таких зон»; Реестровый номер границы: 59:01-6.636; Вид объекта реестра границ: Зона с особыми условиями использования территории; Вид зоны по документу: Охранный зона ТП 4426, ТП 4430, КТП 4431, КТП 4433, входящих в состав ЭСК Подстанции 110/6кВ "Строительная" с линиями электропередачи и трансформаторными подстанциями; Тип зоны: Охранный зона инженерных коммуникаций
59:01:2912534:210/3	3	Вид ограничения (обременения): Ограничения прав на земельный участок, предусмотренные статьями 56, 56.1 Земельного кодекса Российской Федерации; Реквизиты документа-основания: Постановление "О порядке установления охранных зон объектов электросетевого хозяйства и особых условий использования земельных участков, расположенных в границах таких зон" от 24.02.2009 № 160 выдан: Правительство Российской Федерации; Содержание ограничения (обременения): Постановление "О порядке установления охранных зон объектов электросетевого хозяйства и особых условий использования земельных участков, расположенных в границах таких зон" от 24.02.2009 № 160 выдан: Правительство Российской Федерации; Содержание ограничения (обременения): Постановление от 24.02.2009 №160 «О порядке установления охранных зон объектов электросетевого хозяйства и особых условий использования земельных участков, расположенных в границах таких зон»; Реестровый номер границы: 59:01-6.3768; Вид объекта реестра границ: Зона с особыми условиями использования территории; Вид зоны по документу: ОХРАННАЯ ЗОНА КЛ 6 КВ ФИДЕР 26 ОТ РП 10, ФИДЕР 30 ОТ РП 40, ФИДЕР 31 ОТ РП 40, ФИДЕР 12 ОТ РП 10, ФИДЕР 32 ОТ РП 40, ФИДЕР 33 ОТ РП 40, ФИДЕР 12 ОТ РП 5, ФИДЕР 12 ОТ РП 40, ФИДЕР КАБЕЛЬЩИКОВ 1, ФИДЕР КАБЕЛЬЩИКОВ 2; Тип зоны: Охранный зона инженерных коммуникаций

полное наименование должности	подпись	инициалы, фамилия
-------------------------------	---------	-------------------

М.П.

Земельный участок		
вид объекта недвижимости		
Лист №2 Раздел 4.1	Всего листов раздела 4.1: 2	Всего разделов: 7
10 декабря 2020г. № КУВИ-002/2020-47396720		Всего листов выписки: 17
Кадастровый номер: 59:01:2912534:210		
59:01:2912534:210 14 /4	<p>Вид ограничения (обременения): Ограничения прав на земельный участок, предусмотренные статьями 56, 56.1 Земельного кодекса Российской Федерации; Реквизиты документа-основания: Постановление Правил охраны газораспределительных сетей" от 20.11.2000 № 878 выдан: Правительство РФ; Приказ "Об утверждении границ охраняемых зон газопроводов АО" Газпром газораспределение Пермь" от 27.06.2016 № СЭД-31-02-2-02-772 выдан: Министерство по управлению имуществом и земельным отношениям Пермского края; Содержание ограничения (обременения): Ограничение в использовании объектов недвижимости в границах охранной зоны газопровода среднего и низкого давления, в соответствии с Постановлением Правительства РФ "Об утверждении правил охраны газораспределительных сетей" № 878 от 20.11.2000 г.; Реестровый номер границы: 59:01-6.668; Вид объекта реестра границ: Зона с особыми условиями использования территории; Вид зоны по документу: Охранная зона газопровода среднего и низкого давления; Тип зоны: Охранная зона инженерных коммуникаций</p>	

полное наименование должности	подпись	инициалы, фамилия
-------------------------------	---------	-------------------

М.П.

Выписка из Единого государственного реестра недвижимости об объекте недвижимости
 Сведения о частях земельного участка

Земельный участок		
вид объекта недвижимости		
Лист №1 Раздел 4.2	Всего листов раздела 4.2: 4	Всего разделов: 7
10 декабря 2020г. № КУВИ-002/2020-47396720		Всего листов выписки: 17
Кадастровый номер: 59:01:2912534:210		

Сведения о характерных точках границы части (частей) земельного участка
 Учетный номер части: 59:01:2912534:210/1
 Система координат

Номер точки	Координаты, м		Описание закрепления на местности	Средняя квадратичная погрешность определения координат характерных точек границ земельного участка, м
	X	Y		
1	2	3	4	5
1	528480.06	2235718	-	-
2	528477.27	2235720.9	-	-
3	528476.2	2235719.65	-	-
4	528475.26	2235710.41	-	-
5	528469.07	2235729.28	-	-
6	528462.87	2235735.33	-	-
7	528474.6	2235699.58	-	-
8	528475.46	2235700.29	-	-
9	528476.57	2235700.42	-	-
10	528478.4	2235701.87	-	-
11	528478.68	2235704.56	-	-
1	528480.06	2235718	-	-

полное наименование должности	подпись	инициалы, фамилия

М.П.

Земельный участок		
вид объекта недвижимости		
Лист №2 Раздел 4.2	Всего листов раздела 4.2: 4	Всего разделов: 7
10 декабря 2020г. № КУВИ-002/2020-47396720		Всего листов выписки: 17
Кадастровый номер: 59-01:2912534:210		

Сведения о характерных точках границы части (частей) земельного участка
 Учетный номер части: 59-01:2912534:210/2

Система координат

Номер точки	Координаты, м		Описание закрепления на местности	Средняя квадратичная погрешность определения координат характерных точек границ земельного участка, м
	X	Y		
1	2	3	4	5
1	528486.98	2235709.79	-	-
2	528482.44	2235715.21	-	-
3	528465.21	2235702.67	-	-
4	528470.12	2235695.89	-	-
5	528475.46	2235700.29	-	-
6	528476.57	2235700.42	-	-
7	528481	2235703.93	-	-
8	528481.32	2235705.13	-	-
1	528486.98	2235709.79	-	-

полное наименование должности	подпись	инициалы, фамилия
-------------------------------	---------	-------------------

М.П.

Земельный участок вид объекта недвижимости		
Лист №3 Раздел 4.2	Всего листов раздела 4.2: 4	Всего разделов: 7
Всего листов выписки: 17		

10 декабря 2020г. № КУВИ-002/2020-47396720
 Кадастровый номер: 59:01:2912534:210

Сведения о характерных точках границы части (частей) земельного участка
 Учетный номер части: 59:01:2912534:210/3
 Система координат

Номер точки	Координаты, м			Описание закрепления на местности	Средняя квадратичная погрешность определения координат характерных точек границ земельного участка, м
	X	Y	Z		
1	2	3	4	5	
1	528468.9	2235694.88	-	-	
2	528472.3	2235697.68	-	-	
3	528469.61	2235697.02	-	-	
1	528468.9	2235694.88	-	-	

полное наименование должности	подпись	инициалы, фамилия
-------------------------------	---------	-------------------

М.П.

Земельный участок вид объекта недвижимости		
Лист №4 Раздел 4.2	Всего листов раздела 4.2: 4	Всего разделов: 7
Всего листов выписки: 17		
10 декабря 2020г. № КУВИ-002/2020-47396720		
Кадастровый номер: 59:01:2912534:210		

Сведения о характерных точках границы части (частей) земельного участка
Учетный номер части: 59:01:2912534:210/4

Система координат

Номер точки	Координаты, м		Описание закрепления на местности	Средняя квадратичная погрешность определения координат характерных точек границ земельного участка, м
	X	Y		
1	2	3	4	5
1	528422.61	2235713.53	-	-
2	528449.81	2235679.74	-	-
3	528448.28	2235681.76	-	-
4	528423.1	2235713.9	-	-
1	528422.61	2235713.53	-	-

полное наименование должности	подпись	инициалы, фамилия
-------------------------------	---------	-------------------

М.П.



АДМИНИСТРАЦИЯ ГОРОДА ПЕРМИ
НАЧАЛЬНИК ДЕПАРТАМЕНТА
ГРАДОСТРОИТЕЛЬСТВА И АРХИТЕКТУРЫ
РАСПОРЯЖЕНИЕ

22.10.2020

059-22-01-03/2-1017

**О присвоении адреса объекту
адресации**

В соответствии с постановлениями Правительства Российской Федерации от 19 ноября 2014 г. № 1221 «Об утверждении Правил присвоения, изменения и аннулирования адресов», от 22 мая 2015 г. № 492 «О составе сведений об адресах, размещаемых в государственном адресном реестре, порядке межведомственного информационного взаимодействия при ведении государственного адресного реестра, о внесении изменений и признании утратившими силу некоторых актов правительства Российской Федерации», решением Пермской городской Думы от 27 сентября 2011 г. № 193 «О создании департамента градостроительства и архитектуры администрации города Перми», постановлением администрации города Перми от 06 апреля 2009 г. № 191 «Об адресном реестре города Перми»:

1. Объекту адресации: земельному участку с кадастровым номером 59:01:2912534:210 площадью 1678 кв. м, расположенному в Орджоникидзевском районе, присвоен адрес: Российская Федерация, Пермский край, Пермский городской округ, г. Пермь, ул. Писарева, з/у 4.

2. Местоположение объекта адресации указано согласно приложению к настоящему распоряжению.

3. Отделу ведения адресного реестра в течение 3 рабочих дней со дня вступления в силу настоящего распоряжения внести настоящее распоряжение в государственный адресный реестр.

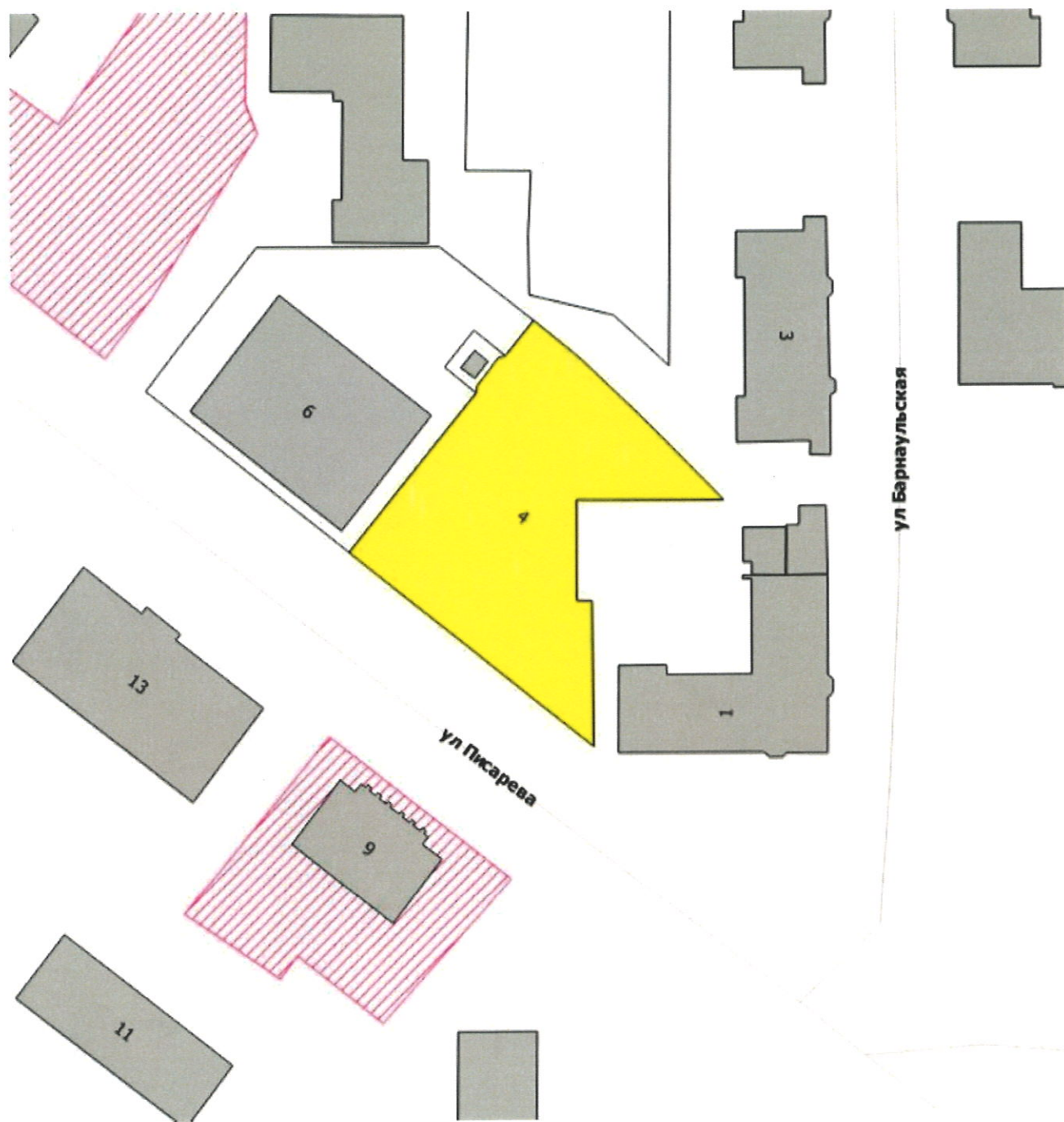
4. Настоящее распоряжение вступает в силу со дня подписания.

5. Контроль за исполнением настоящего распоряжения возложить на заместителя начальника департамента градостроительства и архитектуры администрации города Перми Сюткина В.Г.

М.В. Норова



Схема местоположения объекта адресации



М 1:1000

27.10.2020 г. № 110-18312
на № 110-21851 от 23.10.2020 г.

Начальнику
Департамента
градостроительства
и архитектуры
Администрации г. Перми
Норовой М.В.

614000, г. Пермь,
ул. Сибирская, 15

О выдаче технических условий

Уважаемая Мария Викторовна!

В ответ на Ваш запрос № 059-22-01-20/2-1241 от 21.10.2020 г. о выдаче технических условий на подключение к сетям водоснабжения и водоотведения конкурсной площадки под строительство магазина по ул. Писарева (кадастровый номер земельного участка 59:01:2912534:210) в Орджоникидзевском районе г. Перми, с планируемым водопотреблением и водоотведением – 17,7 м³/сут, расходом на наружное пожаротушение – 10,0 л/с, сообщаем следующее.

При проведении оценочного расчета подключения вышеуказанного объекта к сетям водопровода и канализации установлено, что в настоящее время отсутствует техническая возможность подключения объекта к централизованным системам водоснабжения. Для наличия технической возможности необходимо:

1. Запроектировать и построить сеть водопровода d-100 мм от камеры в районе здания по ул. Барнаульская, 4 до камеры в районе здания по ул. Барнаульская, 20, ориентировочной протяженностью – 20,0 м, ориентировочной стоимостью – не менее 1,1 млн.руб.

Указанное мероприятие не предусмотрено Схемами водоснабжения и водоотведения г. Перми, утвержденных Постановлением Администрации г. Перми от 28 декабря 2018г. N 1085 на период до 2028г. (ред. от 31.10.2019), а также не предусмотрены к выполнению действующей Инвестиционной программой в сфере холодного водоснабжения, водоотведения и очистки сточных вод на территории г. Перми ООО «Новая городская инфраструктура Прикамья», утвержденной приказом Региональной службы по тарифам Пермского края от 27.11.2017 г. № СЭД-46-04-38-11 в редакции корректировки, утвержденной приказом Министерства тарифного регулирования и энергетики Пермского края от 20.11.2019 г. № СЭД-46-05-05-18 на период 2018-2022 гг.

Также, при оценке возможности подключения объекта необходимо дополнительно учитывать затраты на ликвидацию технологических разрывов по сетям водопровода и канализации, т.е. создание водопроводных и/или канализационных сетей и объектов на них от существующих сетей централизованной системы холодного водоснабжения и/или водоотведения (объектов такой системы) до точек подключения (технологического присоединения) объектов капитального строительства заявителя (п. 13 ст. 18 Федерального закона от 07.12.2011 г. 416-ФЗ «О водоснабжении и водоотведении», п. 85 Основ ценообразования в сфере водоснабжения и водоотведения, утв. постановлением Правительства РФ от 13.05.2013 г. N 406), а именно:

1. Запроектировать и построить сети водопровода от границы земельного участка объекта до сети водопровода d-250 мм по ул. Писарева, ориентировочной протяженностью – 7,0 м.

2. Запроектировать и построить сети канализации от границы земельного участка объекта до канализационного коллектора d-560 мм по ул. Писарева, ориентировочной протяженностью – 15,0 м.

Для сведения сообщаем, ввиду отсутствия точных данных о размещении вводов водопровода в здание и выпусков канализации от объекта, трассировки сетей и, соответственно, точной длины технологического разрыва до сетей водопровода и канализации, возможно изменение (увеличение/уменьшение) объема мероприятий, необходимых к выполнению для подключения к системам водоснабжения и водоотведения.

Подключение объекта к сетям водоснабжения будет возможно после проектирования и строительства второй нитки водовода d-600/700 мм от водовода «Гайва-Закамск» (ул.Ново-Гайвинская) до ВНС «Северная» (ул.Кабельщиков,21а).

Подключение объекта к сетям водоотведения будет возможно после проектирования и строительства второй нитки напорного коллектора d-700 мм от РНС-3 "Гайва" и второй нитки напорного коллектора d-800 мм от РНС-4 "Камская долина».

В соответствии с постановлением Администрации города Перми от 28 декабря 2018 г. N 1085 (в ред. от 31.10.2019) об утверждении Схем водоснабжения и водоотведения города Перми на период до 2028г., сроки реализации мероприятий на системе водоснабжения и водоотведения определены: строительство второй нитки водовода от водовода «Гайва-Закамск» до ВНС «Северная» - не ранее 2023г., строительство 2 нитки напорного коллектора от РНС-3 «Гайва» - не ранее 2022 г., строительство 2 нитки напорного коллектора от РНС-4 «Камская долина» - не ранее 2025 г.

Таким образом, в соответствии с п. 13 Постановления правительства РФ от 13.02.2006 г. № 83 «Об утверждении правил определения и предоставления технических условий подключения объекта капитального строительства к сетям инженерно-технического обеспечения и правил подключения объекта капитального строительства к сетям инженерно-технического обеспечения», вопрос о выдаче технических условий на подключение к сетям водоснабжения и водоотведения конкурсной площадки под строительство магазина по ул. Писарева

(кадастровый номер земельного участка **59:01:2912534:210**)
в Орджоникидзевском районе г. Перми не может быть решен до момента
выполнения вышеуказанных мероприятий.

Главный управляющий директор



В.В. Глазков



РОССЕТИ

УРАЛ

Пермэнерго

Открытое акционерное общество
«Межрегиональная распределительная
сетевая компания Урала» - филиал «Пермэнерго»

614990, г. Пермь, Комсомольский проспект, 48

Тел.: (342) 243-52-19, Факс: (342) 243-53-53

E-mail: perm@rosseti-ural.ru

20.11.2020

№ ПЭ/22/1066

На _____

от _____

Начальнику УТПиМР
Департамента градостроительства
и архитектуры администрации
города Перми
С.В. Коротковой

Сибирская ул., 15
г. Пермь, 614000

О технологическом присоединении

Уважаемая Светлана Витальевна!

Филиал ОАО «МРСК Урала» – «Пермэнерго» в ответ на ваш запрос от 21.10.2020 № 059-22-01-20/2-1240 о направлении технических условий с указанием информации о плате за технологическое присоединение энергопринимающих устройств объектов к сетям электроснабжения сообщает следующее.

Филиал ОАО «МРСК Урала» – «Пермэнерго» имеет техническую возможность технологического присоединения к электросетям филиала планируемых к строительству объектов недвижимости, расположенных по следующим адресам:

- г. Пермь, Орджоникидзевский р-н, ул. Писарева (ЗУ кад. № 59:01:2912534:210) с предполагаемой максимальной мощностью энергопринимающих устройств 453 кВт;
- г. Пермь, Орджоникидзевский р-н, ул. Бакинских комиссаров, 83 (ЗУ кад. № 59:01:3812867:126) с предполагаемой максимальной мощностью энергопринимающих устройств 860,5 кВт;

В соответствии с п.1 ст.21, п.1 ст.26 Федерального закона от 26.03.2003г. №35-ФЗ «Об электроэнергетике» порядок технологического присоединения к электрическим сетям регламентирован Правилами технологического присоединения энергопринимающих устройств потребителей электрической энергии, объектов по производству электрической энергии, а также объектов электросетевого хозяйства, принадлежащих сетевым организациям и иным лицам, к электрическим сетям, утвержденными Постановлением Правительства РФ от 27.12.2004г. №861 (далее – Правила).

В силу п. 6 Правил технологическое присоединение осуществляется на основании договора, заключаемого между сетевой организацией и

юридическим или физическим лицом. Перечень мероприятий по технологическому присоединению определяется в технических условиях.

Согласно пунктам 15, 25, 25.1 Правил технические условия являются неотъемлемым приложением к соответствующему договору технологического присоединения и представляют собой техническое решение присоединения конкретного энергопринимающего устройства к сетям электросетевой организации, которое предусматривает точки присоединения, требования к усилению существующей сети, иные технические требования.

При этом Правилами не предусмотрена подготовка и выдача сетевой организацией частным лицам либо органам государственной власти (местного самоуправления) каких-либо предварительных технических условий на подключение к электрическим сетям без подачи заявки на технологическое присоединение.

Технические условия для технологического присоединения предоставляются заявителю сетевой организацией вместе с договором о технологическом присоединении на основании пункта 15 Правил.

Размер платы за технологическое присоединение определяется по утвержденным тарифам согласно Постановлению Министерства тарифного регулирования и энергетики Пермского края, действующего на момент заключения договора. В настоящий момент действует Постановление Министерства тарифного регулирования и энергетики Пермского края от 30.12.2019 № 213-тп.

На основании вышеизложенного, для получения технических условий и заключения договора на технологическое присоединение необходимо направить в адрес филиала «Пермэнерго» соответствующую заявку на технологическое присоединение с указанием сведений и приложением необходимых документов в соответствии с пунктами 8, 9, 10, 11, 12 Правил.

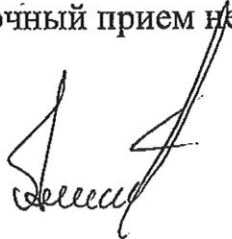
Дополнительно сообщаем, что при подготовке ГПЗУ необходимо предусмотреть коридоры для строительства кабельных линий и место для размещения трансформаторных подстанций.

Заявку на технологическое присоединение можно подать через единый федеральный портал электросетевых услуг группы компаний «Россети» - ПОРТАЛ-ТП.РФ либо лично или через уполномоченного представителя в Центре обслуживания клиентов по адресу: Пермский край, г. Пермь, ул. Камчатовская, 26, 1-й этаж (временно очный прием не ведется).

Начальник УТПиПР



Крамер М.А.
243-43-28



А.А. Александров



Акционерное общество
«Газпром газораспределение Пермь»
(АО «Газпром газораспределение Пермь»)

Пермский филиал

ул. Уральская, д. 104 г. Пермь,
Пермский край, Российская Федерация, 614107
тел. +7 (342) 262-79-07, факс +7 (342) 262-79-09, +7 (342) 262-52-76
e-mail: perma@gorodperm.ru
ОКПО 63295665 ОГРН 1025900512670 ИНН 590218384 КПП 590602001
28.10.2020 № ПФ-7397
на № ПФ-10974 от 21.10.2020

И.о. начальника управления
территориального планирования и
механизмов реализации
Департамента градостроительства и
архитектуры
Администрации города Перми
С.В. Коротковой

614000, г. Пермь,
ул. Сибирская, д.15

Тел. (факс): 8(342)212-72-57,
8(342)212-68-28
e-mail: dga@gorodperm.ru

О предоставлении информации

В ответ на Ваши письма исх. № И-059-22-01-20/2-1237 от 21.10.2020г., сообщая, что техническая возможность подключения объектов капитального строительства, которые располагаются (будут располагаться) на земельных участках по адресам: г. Пермь, ул. Осенняя, 54, кад. № 59:01:5010015:9, с предполагаемой максимальной нагрузкой (часовым расходом газа) 8 м³/час, г. Пермь, ул. Январская, 94, кад. № 59:01:3810140:18, с предполагаемой максимальной нагрузкой (часовым расходом газа) 8 м³/час, г. Пермь, ул. Никопольская, 15, кад. № 59:01:3810131:3, с предполагаемой максимальной нагрузкой (часовым расходом газа) 8 м³/час, г. Пермь, ул. Пасечная, 15, кад. № 59:01:5010056:25, с предполагаемой максимальной нагрузкой (часовым расходом газа) 8 м³/час, г. Пермь, ул. Героев Хасана, кад. № 59:01:4413653:403, с предполагаемой максимальной нагрузкой (часовым расходом газа) 8 м³/час, г. Пермь, ул. Писарева, кад. № 59:01:2912534:210, с предполагаемой максимальной нагрузкой (часовым расходом газа) 33 м³/час, г. Пермь, ул. Бакинских Комиссаров, 83, кад. № 59:01:3812867:126, с предполагаемой максимальной нагрузкой (часовым расходом газа) 14 м³/час, к существующим сетям газораспределения имеется.

Срок подключения и информация о размере платы за технологическое присоединение объекта капитального строительства к сетям газораспределения будут установлены при подаче запроса о предоставлении технических условий правообладателем земельного участка, намеренным осуществить или осуществляющее на нем строительство (реконструкцию) объекта капитального строительства с последующим его подключением с предоставлением пакета документов в соответствии с п.7,8,13(1) Правил подключения (технологического присоединения) объектов капитального строительства к

Исп. Сергиенко А.М.
Тел. 262-79-21

сетям газораспределения, утвержденных Постановлением Правительства РФ №1314 от 30.12.2013 (в ред. от 21.02.2019г.).

Главный инженер



И.В. Бухаринов

Исп. Сергиенко А.М.
Тел. 262-79-21 

ул. Сибирская, 67, г. Пермь, Россия, 614039
тел. +7 (342) 243- 7859, факс +7 (342) 243-6177
www.tplusgroup.ru; e-mail: psk2@tplusgroup.ru

05.11.2020 № 51000-13-19667-04-03801

на № 51000-13-19667 от 21.10.2020

Начальнику Департамента
градостроительства и архитектуры
администрации г. Перми

М. В. Норовой

ул. Сибирская, 15, г. Пермь, 614000

тел./факс: (342)212-72-57 / (342) 212-68-28

Технические условия подключения к тепловым сетям

г. Пермь

1. Заказчик: Департамент градостроительства и архитектуры администрации г. Перми.
2. Подключаемый объект: Земельный участок с кадастровым номером 59:01:2912534:210, расположенный по адресу: г. Пермь, ул. Писарева, с целью использования: строительство магазина.
3. Источник теплоснабжения: ТЭЦ-13
4. Возможные точки присоединения к тепловым сетям: тепловой ввод на ЦТП-18 М3-01 (разв.) 2Ду200
5. Тепловая нагрузка в возможных точках подключения: Q_{макс.} = 0,61 Гкал/час
6. Срок подключения к тепловым сетям: не определен.
7. Информация о плате за подключение:
 - подключение объекта капитального строительства к сетям инженерно-технического обеспечения осуществляется на основании договора, порядок заключения и исполнения указанного договора, существенные условия такого договора, права и обязанности сторон определяются в соответствии с законодательством Российской Федерации;
 - нормативный срок подключения: в соответствии с п. 42 Постановления Правительства РФ № 787 от 05.07.2018г.
 - информация о порядке определения размера платы за подключение: тариф, установленный Министерством тарифного регулирования и энергетики Пермского края.
8. Срок действия технических условий: в соответствии с п. 10в, п. 13 Постановления Правительства РФ № 787 от 05.07.2018
9. Подключение возможно при наличии полосы отвода для строительства тепловой сети от точки подключения (п. 4) до границы земельного участка подключаемого объекта.

Технический директор – главный инженер



С. В. Гужев



АДМИНИСТРАЦИЯ ГОРОДА ПЕРМИ
УПРАВЛЕНИЕ ПО ЭКОЛОГИИ
И ПРИРОДОПОЛЬЗОВАНИЮ

Ул. Советская, 22, г. Пермь, 614000
Тел./факс (342) 210-99-91
E-mail: uer@gorodperm.ru
<http://www.priodaperm.ru>
ОКПО 52254767, ОГРН 102590051461,
ИНН 5904082510

Победителю конкурса

№ _____
На № _____ от _____

Перечень мероприятий по охране окружающей среды № 274 от 28.10.2020

Наименование и адрес объекта – Строительство магазина по ул.Писарева (кад.н. 59:01:2912534:210) в Орджоникидзевском районе города Перми.

Инициатор деятельности – Победитель конкурса.

Условия строительства:

1. Проектом предусмотреть:

1.1. Нанести существующие деревья на стройгенплан.

1.2. Максимальное сохранение существующих деревьев.

1.3. Снос деревьев, попадающих под пятно застройки, вести на основании акта комиссионного обследования зеленых насаждений в соответствии с решением Пермской городской Думы от 26.08.2014 г. № 155. Указанный акт должен быть составлен на основании проектной документации. Остальные деревья сохранить.

1.4. Восстановление зеленых насаждений вести в соответствии с решением Пермской городской Думы от 26 августа 2014 г. № 155.

1.5. Сбор и отвод ливневых вод с использованием вариантов решений в зависимости от:

а) наличия централизованной системы ливневой канализации;

б) площади водосбора с учетом транзитных вод с прилегающей территории;

в) угла наклона рельефа, включающий прилегающие территории;

г) применения иных решений равномерного отвода поверхностного стока с запрашиваемой территории на прилегающие территории.

1.6. Определение видов образующихся отходов и мест их размещения на период эксплуатации.

1.7. Конкретные мероприятия по охране окружающей среды на период строительства, включая:

- установку временного защитного ограждения строительной площадки,

- ограждение существующих зеленых насаждений, не попадающих под пятно застройки,

- прокладку коммуникаций осуществлять на расстоянии не менее 2 м от ствола дерева, чтобы не повредить корневую систему,

- не использовать приствольные круги существующих деревьев (Ø 1м) под складирование материалов и установки временных сооружений,

- определение видов и объемов образующихся отходов и мест их размещения,

- систематический вывоз отходов,

- недопущение загрязнения атмосферы, почвы и подземных вод,

- предотвращение выноса грязи автотранспортом, выезжающим со строительной площадки.

Срок действия перечня мероприятий - 3 года.

Начальник управления

Д.Н.Андреев



АДМИНИСТРАЦИЯ
ГОРОДА ПЕРМИ
ДЕПАРТАМЕНТ ДОРОГ
И БЛАГОУСТРОЙСТВА

Ленина ул., д. 25, Пермь, 614000
тел./факс (342) 212-62-80
e-mail:ddb@gorodperm.ru
http://www.gorodperm.ru

Начальнику управления
территориального планирования и
механизмов реализации
департамент градостроительства
и архитектуры администрации
города Перми
Коротковой С.В.

03.11.2020 № 059-24-01-36/3-2391

059-22-01-20/3-4055 26.10.2020 г.

На № _____ от _____

**Заключение о возможности
размещения объектов**

Уважаемая Светлана Витальевна!

Департамент дорог и благоустройства администрации города Перми считает возможным предоставление земельных участков:

- с кадастровым номером 59:01:2912534:210 площадью 1678 кв. м. по ул. Писарева в Орджоникидзевском районе города Перми под магазин;

- с кадастровым номером 59:01:4413653:403 по ул. Героев Хасана в Свердловском районе города Перми под служебные гаражи;

- с кадастровым номером 59:01:5010015:9 площадью 1066 кв. м. по ул. Осенняя, 54 в Свердловском районе города Перми для индивидуального жилищного строительства;

- с кадастровым номером 59:01:3810140:18 площадью 877 кв. м. по ул. Январская, 94 в Орджоникидзевском районе города Перми для индивидуального жилищного строительства;

- с кадастровым номером 59:01:3810131:3 площадью 898 кв. м. по ул. Никопольская, 15 в Орджоникидзевском районе города Перми для индивидуального жилищного строительства;

при следующих условиях.

Для земельных участков с кадастровыми номерами 59:01:4413653:403 (по ул. Героев Хасана), 59:01:3810140:18 (по ул. Январская, 94), 59:01:3810131:3 (по ул. Никопольская, 15), 59:01:5010015:9 (по ул. Осенняя, 54), поверхностный водоотвод решить проектом без подтопления смежных территорий, в соответствии с действующими нормативно-правовыми актами и природоохранным законодательством.

Для земельного участка с кадастровым номером 59:01:2912534:210 (по ул. Писарева), поверхностный водоотвод решить посредством строительства ливневой канализации с устройством локальных очистных сооружений с подключением в существующую сеть.

Предусмотреть электроосвещение территории объекта.

Стоянку для временного хранения транспорта разместить в границах отведенного под строительство участка вне территории общего пользования.

Предусмотреть ликвидацию разрушений, а также повреждений существующего дорожного покрытия.

Для земельных участков с кадастровыми номерами 59:01:2912534:210 (по ул. Писарева), 59:01:4413653:403 (по ул. Героев Хасана), предусмотреть присоединение к улично-дорожной сети в асфальтобетонном покрытии.

Для земельных участков с кадастровыми номерами 59:01:3810140:18 (по ул. Январская, 94), 59:01:3810131:3 (по ул. Никопольская, 15), 59:01:5010015:9 (по ул. Осенняя, 54), предусмотреть присоединение к улично-дорожной сети в щебеночном покрытии.

Предусмотреть наружное освещение подъезда до территории земельного участка отведенного под застройку.

Для земельных участков с кадастровыми номерами 59:01:2912534:210 (по ул. Писарева), 59:01:4413653:403 (по ул. Героев Хасана), согласовать в МКУ «Пермская дирекция дорожного движения» проект организации дорожного движения(ул.Пермская, 2а, тел. 212-47-51).

Получить от владельца автомобильной дороги согласие на размещение примыкающего подъезда к дороге.

С уважением,
первый заместитель начальника департамента

С.И. Красильников



Градостроительный план земельного участка №

РФ - 59 - 2 - 03 - 0 - 00 - 2020 - 1272

Градостроительный план земельного участка подготовлен на основании
заявления №059-22-01-37/1 - 243 от 20.10.2020

Департамента градостроительства и архитектуры администрации г. Перми

(реквизиты заявления правообладателя земельного участка, иного лица в
случае, предусмотренном частью 1.1 статьи 57.3 Градостроительного кодекса
Российской Федерации, с указанием ф.и.о. заявителя - физического лица, либо
реквизиты заявления и наименование заявителя - юридического лица о выдаче
градостроительного плана земельного участка)

Местонахождение земельного участка

Пермский край

(субъект Российской Федерации)

г. Пермь, Орджоникидзевский р-н, ул. Писарева, 4

(муниципальный район или городской округ)

(поселение)

Описание границ земельного участка (образуемого земельного участка):

Обозначение (номер) характерной точки	Перечень координат характерных точек в системе координат, используемой для ведения Единого государственного реестра недвижимости	
	X	Y
1	528486,98	2235709,79
2	528480,41	2235717,63
3	528471,81	2235726,6
4	528457,82	2235740,26
5	528458,06	2235718,72
6	528458,09	2235716,4
7	528441,91	2235716,25
8	528441,83	2235718,72
9	528418,44	2235718,71
10	528450,1	2235679,38
11	528475,46	2235700,29
12	528476,57	2235700,42
13	528481	2235703,93
14	528481,32	2235705,13
1	528486,98	2235709,79

Кадастровый номер земельного участка (при наличии) или в случае, предусмотренном частью 1.1
статьи 57.3 Градостроительного кодекса Российской Федерации, условный номер образуемого
земельного участка на основании утвержденных проекта межевания территории и (или) схемы
расположения земельного участка или земельных участков на кадастровом плане территории

59:01:2912534:210

Площадь земельного участка

Информация о расположенных в границах земельного участка объектах капитального строительства

В границах земельного участка расположены объекты капитального строительства. Количество объектов 1 единиц(ы). Объекты отображаются на чертеже(ах) градостроительного плана под порядковыми номерами. Описание объектов капитального строительства приводится в подразделе 3.1 "Объекты капитального строительства"

Информация о границах зоны планируемого размещения объекта капитального строительства в соответствии с утвержденным проектом планировки территории (при наличии)

Обозначение (номер) характерной точки	Перечень координат характерных точек в системе координат, используемой для ведения Единого государственного реестра недвижимости	
	X	Y
-	-	-

Реквизиты проекта планировки территории и (или) проекта межевания территории в случае, если земельный участок расположен в границах территории, в отношении которой утверждены проект планировки территории и (или) проект межевания территории

Постановление администрации города Перми №1107 от 27.12.2019

(указывается в случае, если земельный участок расположен в границах территории в отношении которой утверждены проект планировки территории и (или) проект межевания территории)

Градостроительный план подготовлен

Сюткиным В.Г., заместителем начальника департамента,
департамент градостроительства и архитектуры
администрации города Перми



(ф.и.о., должность уполномоченного
лица, наименование органа)

М.П.
(при наличии)

(подпись)

В.Г.Сюткин
(расшифровка подписи)

Дата выдачи

(ДД.ММ.ГГ)

06.11.2020

1. Чертеж(и) градостроительного плана земельного участка

Чертеж(и) градостроительного плана земельного участка разработан(ы) на топографической основе в масштабе _____, выполненной _____

(дата, наименование организации, подготовившей топографическую основу)

Чертеж(и) градостроительного плана земельного участка разработан(ы)

06.11.2020, Департамент градостроительства и архитектуры администрации г. Перми

(дата, наименование организации)

2. Информация о градостроительном регламенте либо требованиях к назначению, параметрам и размещению объекта капитального строительства на земельном участке, на который действие градостроительного регламента не распространяется или для которого градостроительный регламент не устанавливается

Земельный участок расположен в территориальной зоне: Ц-2, подзоне Ц-2 (В 8 эт); подзоне Ц-2 (П 1,07); Установлен градостроительный регламент

2.1. Реквизиты акта органа государственной власти субъекта Российской Федерации, органа местного самоуправления, содержащего градостроительный регламент либо реквизиты акта федерального органа государственной власти, органа государственной власти субъекта Российской Федерации, органа местного самоуправления, иной организации, определяющего в соответствии с федеральными законами порядок использования земельного участка, на который действие градостроительного регламента не распространяется или для которого градостроительный регламент не устанавливается

Решение Пермской городской Думы от 26.06.2007 № 143 "Об утверждении Правил землепользования и застройки города Перми"

**2.2. Информация о видах разрешенного использования земельного участка
основные виды разрешенного использования земельного участка:**

**Ц-2 Зона обслуживания и деловой активности местного значения
основные виды разрешенного использования земельного участка:**

- многоэтажная жилая застройка (высотная застройка) (2.6)
- среднеэтажная жилая застройка (2.5)
- деловое управление (4.1)
- государственное управление (3.8.1)
- банковская и страховая деятельность (4.5)
- оказание социальной помощи населению (3.2.2)
- среднее и высшее профессиональное образование (3.5.2)
- обеспечение научной деятельности (3.9)
- связь (6.8)
- гостиничное обслуживание (4.7)
- развлекательные мероприятия (4.8.1)
- спорт (5.1)
- объекты торговли (торговые центры, торгово-развлекательные центры (комплексы) (4.2)
- магазины (4.4)
- общественное питание (4.6)
- амбулаторно-поликлиническое обслуживание (3.4.1)
- амбулаторное ветеринарное обслуживание (3.10.1)
- бытовое обслуживание (3.3)
- оказание услуг связи (3.2.3)
- общежития (3.2.4)
- объекты культурно-досуговой деятельности (3.6.1)
- парки культуры и отдыха (3.6.2)

условно разрешенные виды использования земельного участка:

- рынки (4.3)
- дошкольное, начальное и среднее общее образование (3.5.1)
- религиозное использование (3.7)
- проведение азартных игр (4.8.2)
- обеспечение внутреннего правопорядка (8.3)
- служебные гаражи (4.9)
- антенны сотовой, радиорелейной и спутниковой связи
- заправка транспортных средств (4.9.1.1)
- коммунальное обслуживание (3.1)
- дома социального обслуживания (3.2.1)
- благоустройство территории (12.0.2)

вспомогательные виды использования земельного участка:

- зеленые насаждения
- хранение автотранспорта (2.7.1)
- объекты наружного противопожарного водоснабжения (пожарные резервуары, водоемы)
- коммунальное обслуживание (3.1)

2.3. Пределные (минимальные и (или) максимальные) размеры земельных участки и предельные параметры разрешенного строительства, реконструкции объекта капитального строительства, установленные градостроительным регламентом для территориальной зоны, в которой расположен земельный участок:

1	2	3	4	5	6	7	8
Пределные (минимальные и (или) максимальные) размеры земельных участков, в том числе их площадь	Ширина, м	Площадь, м ² или га	Минимальные отступы от границ земельного участка в целях определения мест допустимого размещения зданий, строений, сооружений, за пределами которых запрещено строительство зданий, строений, сооружений	Пределное количество этажей и (или) предельная высота зданий, строений, сооружений	Максимальный процент застройки в границах земельного участка, определяемый как отношение суммарной площади земельного участка, которая может быть застроена, ко всей площади земельного участка	Требования к архитектурным решениям объектов капитального строительства, расположенным в границах территории исторического поселения федерального или регионального значения	Иные показатели
Без ограничений	Без ограничений	Минимальный размер земельного участка для всех видов разрешенного использования земельных участков, за исключением случаев, установленных настоящей статьей: 1 кв.м.; Минимальный размер земельного участка с видами разрешенного использования «многоэтажная жилая застройка (высотная застройка) (2.6)», «среднеэтажная жилая застройка (2.5)»: 1200 кв.м.; Максимальный размер земельного участка для всех видов разрешенного использования земельных участков, за исключением случаев, установленных настоящей статьей: 1000000 кв.м.	Минимальный отступ от границ земельного участка до места допустимого размещения зданий, строений: 0 м;	этажей; предельная высота зданий, строений не более 8этажей;	Без ограничений	Без ограничений	Предельный минимальный размер площадок: детских, спортивных, хозяйственных, площадок для отдыха, расположенных на земельном участке с видами разрешенного использования «многоэтажная жилая застройка (высотная застройка) (2.6)», «среднеэтажная жилая застройка (2.5)»: 7 кв.м на 100 кв.м общей площади жилых помещений (не подсчитываются при определении размера земельных участков, но подлежат применению к комплексу помещений, возникшим из договоров о развитии застроенной территории или о территории, заключенных до 13.10.2017, либо из договоров о развитии застроенной территории, в случае, если решение о проведении аукциона на право заключить такой договор принято до 13.10.2017.); Пределный минимальный размер временных стоянок легковых автомобилей на открытых площадках: 3,5 кв.м на 100 кв.м общей площади жилых помещений (не подлежат применению к правоотношениям, возникшим из договоров о развитии застроенной территории или о территории, заключенных до 13.10.2017, либо из договоров о развитии застроенной территории, в случае, если решение о проведении аукциона на право заключить такой договор принято до 13.10.2017.); Максимальный выступ за красную линию нависающих частей здания наземных урочней, выступающих из плоскости наружной стены фасада здания на высоте не менее 4,5 м над территорией общего пользования, составляет не более 1,2 м от красной линии. В случаях когда линия регулирования застройки отгибается от красной линии, указанный выступ может быть произведен за линию регулирования застройки; предельный максимальный коэффициент плотности застройки земельного участка с видами разрешенного использования «многоэтажная жилая застройка (высотная застройка) (2.6)», «среднеэтажная жилая застройка (2.5)», расположенного в границах функциональной зоны многофункциональной зоны удаленных городских центров (СТН-Е), установленной Генеральным планом города Перми, – 1,07; Виды разрешенного использования "многоэтажная жилая застройка (высотная застройка) (2.6)", "среднеэтажная жилая застройка (2.5)" в случае превышения параметров разрешенного строительства, реконструкции объектов капитального строительства, установленных в подзонах территориальной зоны Ц-2, подлежат реализации при условии обеспечения планируемого к строительству объекта капитального строительства местами в дошкольных образовательных учреждениях и общеобразовательных учреждениях в соответствии с пунктом 12 статьи 3 Правил.

2.4. Требования к назначению, параметрам и размещению объекта капитального строительства на земельном участке, на который действие градостроительного регламента не распространяется или для которого градостроительный регламент не устанавливается (за исключением случая, предусмотренного пунктом 7.1 части 3 статьи 57.3 Градостроительного кодекса Российской Федерации):

Причины отнесения земельного участка к виду земельного участка, на который действие градостроительного регламента не распространяется или для которого градостроительный регламент не устанавливается	Реквизиты акта, регулирующего использование земельного участка	Требования к использованию земельного участка	Предельное количество этажей и (или) предельная высота зданий, строений, сооружений	Максимальный процент застройки в границах земельного участка, определяемый как отношение суммарной площади земельного участка, которая может быть застроена, ко всей площади земельного участка	Иные требования к параметрам объекта капитального строительства	Требования к размещению объектов капитального строительства
1	2	3	4	5	6	7
						Иные требования к размещению объектов капитального строительства
						8

2.5. Пределные параметры разрешенного строительства, реконструкции объекта капитального строительства, установленные положениями об особо охраняемых природных территориях, в случае выдачи градостроительного плана земельного участка в отношении земельного участка, расположенного в границах особо охраняемой природной территории:

Причины отнесения земельного участка к виду земельного участка для которого градостроительный регламент не устанавливается	Реквизиты Положения об особо охраняемой природной территории	Реквизиты утверждения документации по планировке территории	Функциональная зона	Виды разрешенного использования земельного участка			Зонирование особо охраняемой природной территории (да/нет)				Требования к размещению объектов капитального строительства							
				Основные виды разрешенного использования	Вспомогательные виды разрешенного использования	Предельное количество этажей и (или) предельная высота зданий, строений, сооружений	Максимальный процент застройки в границах земельного участка, определяемый как отношение суммарной площади земельного участка, которая может быть застроена, ко всей площади земельного участка	Иные требования к параметрам объекта капитального строительства	Иные требования к размещению объектов капитального строительства	Иные требования к размещению объектов капитального строительства								
												Требования к параметрам объекта капитального строительства	Требования к размещению объектов капитального строительства	Требования к размещению объектов капитального строительства				
I	-	2	-	4	-	5	-	6	-	7	-	8	-	9	-	10	-	11
-	-	-	-	-	-	-	-	-	-	-	-	-	-	-	-	-	-	-

3. Информация о расположенных в границах земельного участка объектах капитального строительства и объектах культурного наследия

3.1. Объекты капитального строительства

№ _____ , _____
(согласно чертежу (ам) градостроительного плана) (назначение объекта капитального строительства, этажность, высотность, общая площадь, площадь застройки)
инвентаризационный или кадастровый номер _____ 59:01:2912534:97

3.2. Объекты, включенные в единый государственный реестр объектов культурного наследия (памятников истории и культуры) народов Российской Федерации

№ _____ , _____
(согласно чертежу (ам) градостроительного плана) (назначение объекта культурного наследия, этажность, высотность, общая площадь, площадь застройки)
Информация отсутствует Информация отсутствует

(наименование органа государственной власти, принявшего решение о включении выявленного объекта культурного наследия в реестр, реквизиты этого решения)

регистрационный номер в реестре _____ от _____
(дата)

4. Информация о расчетных показателях минимально допустимого уровня обеспеченности территории объектами коммунальной, транспортной, социальной инфраструктуры и расчетных показателей максимально допустимого уровня территориальной доступности указанных объектов для населения в случае, если земельный участок расположен в границах территории, в отношении которой предусматривается осуществление деятельности по комплексному и устойчивому развитию территории:

Информация о расчетных показателях минимально допустимого уровня обеспеченности территории									
Объекты коммунальной инфраструктуры			Объекты транспортной инфраструктуры			Объекты социальной инфраструктуры			
Наименование вида объекта	Единица измерения	Расчетный показатель	Наименование вида объекта	Единица измерения	Расчетный показатель	Наименование вида объекта	Единица измерения	Расчетный показатель	Расчетный показатель
1	2	3	4	5	6	7	8	9	
Информация о расчетных показателях максимально допустимого уровня территориальной доступности									
Наименование вида объекта	Единица измерения	Расчетный показатель	Наименование вида объекта	Единица измерения	Расчетный показатель	Наименование вида объекта	Единица измерения	Расчетный показатель	Расчетный показатель
1	2	3	4	5	6	7	8	9	

5. Информация об ограничениях использования земельного участка, в том числе если земельный участок полностью или частично расположен в границах зон с особыми условиями использования территорий

Земельный участок частично расположен в границах зоны с особыми условиями использования территории: Охранная зона инженерных коммуникаций, Охранная зона газопровода среднего и низкого давления, площадь земельного участка, покрываемая зоной с особыми условиями использования территории, составляет 14 м², 59.01.2.4342 - Проектирование и строительство вести в соответствии с Постановлением Правительства РФ от 20 ноября 2000 № 878 «Об утверждении Правил охраны газораспределительных сетей»;

Земельный участок частично расположен в границах зоны с особыми условиями использования территории: Охранная зона инженерных коммуникаций, ОХРАННАЯ ЗОНА КЛ 6 КВ ФИДЕР 26 ОТ РП 10, ФИДЕР 30 ОТ РП 40, ФИДЕР 31 ОТ РП 40, ФИДЕР 12 ОТ РП 10, ФИДЕР 32 ОТ РП 40, ФИДЕР 33 ОТ РП 40, ФИДЕР 12 ОТ РП 5, ФИДЕР 12 ОТ РП 40, ФИДЕР КАБЕЛЬЩИКОВ 1, ФИДЕР КАБЕЛЬЩИКОВ 2, площадь земельного участка, покрываемая зоной с особыми условиями использования территории, составляет 3 м², 59.01.2.823 - Проектирование и строительство вести в соответствии с Постановлением Правительства РФ от 24. 02. 2009 № 160 "О порядке установления охранных зон объектов электросетевого хозяйства и особых условий использования земельных участков, расположенных в границах таких зон";

Земельный участок частично расположен в границах зоны с особыми условиями использования территории: Охранная зона инженерных коммуникаций, Охранная зона ВЛ 0.4 кВ от КТП 4433, ВЛ 0.4 кВ от ТП 4415, площадь земельного участка, покрываемая зоной с особыми условиями использования территории, составляет 189 м², 59.01.2.2319 - Проектирование и строительство вести в соответствии с Постановлением Правительства РФ от 24. 02. 2009 № 160 "О порядке установления охранных зон объектов электросетевого хозяйства и особых условий использования земельных участков, расположенных в границах таких зон";

Земельный участок частично расположен в границах зоны с особыми условиями использования территории: Охранная зона инженерных коммуникаций, Охранная зона ТП 4426, ТП 4430, КТП 4431, КТП 4433, входящих в состав ЭСК Подстанция 110/6кВ "Строительная" с линиями электропередачи и трансформаторными подстанциями, площадь земельного участка, покрываемая зоной с особыми условиями использования территории, составляет 170 м², 59.01.2.5037 - Проектирование и строительство вести в соответствии с Постановлением Правительства РФ от 24. 02. 2009 № 160 "О порядке установления охранных зон объектов электросетевого хозяйства и особых условий использования земельных участков, расположенных в границах таких зон";

Земельный участок полностью расположен в границах зоны с особыми условиями использования территории: Приаэродромная территория аэродрома аэропорта Большое Савино, 59.32.2.857 - Постановление Правительства РФ от 11.03.2010 № 138 "Об утверждении Федеральных правил использования воздушного пространства Российской Федерации": "Запрещается размещать в полосах воздушных подходов на удалении до 30 км, а вне полос воздушных подходов - до 15 км от контрольной точки аэродрома объекты выбросов (размещения) отходов, животноводческие фермы, скотобойни и другие объекты, способствующие привлечению и массовому скоплению птиц."

6. Информация о границах зон с особыми условиями использования территорий, если земельный участок полностью или частично расположен в границах таких зон:

Наименование зоны с особыми условиями использования территории с указанием объекта, в отношении которого установлена такая зона	Перечень координат характерных точек в системе координат, используемой для ведения Единого государственного реестра недвижимости		
	Обозначение (номер) характерной точки	X	Y
1	2	3	4

Охранная зона ВЛ 0.4 кВ	1	528480,06	2235718
	2	528477,27	2235720,9
	3	528476,2	2235719,65
	4	528475,26	2235710,41
	5	528469,07	2235729,28
	6	528462,87	2235735,33
	7	528474,6	2235699,58
	8	528475,46	2235700,29
	9	528476,57	2235700,42
	10	528478,4	2235701,87
	11	528478,68	2235704,56
Охранная зона ТП 4426	1	528480,06	2235718
	1	528486,98	2235709,79
	2	528482,44	2235715,21
	3	528465,21	2235702,67
	4	528470,12	2235695,89
	5	528475,46	2235700,29
	6	528476,57	2235700,42
	7	528481	2235703,93
	8	528481,32	2235705,13
ОХРАННАЯ ЗОНА КЛ 6 КВ	1	528486,98	2235709,79
	1	528468,9	2235694,88
	2	528472,3	2235697,68
	3	528469,61	2235697,02
Охранная зона газопровода	1	528468,9	2235694,88
	1	528422,61	2235713,53
	2	528449,81	2235679,74
	3	528448,28	2235681,76
	4	528423,1	2235713,9
	1	528422,61	2235713,53

7. Информация о границах публичных сервитутов

Информация отсутствует

Обозначение (номер) характерной точки	Перечень координат характерных точек в системе координат, используемой для ведения Единого государственного реестра недвижимости	
	X	Y
-	-	-

8. Номер и (или) наименование элемента планировочной структуры, в границах которого расположен земельный участок

Зоны размещения объектов капитального строительства

9. Информация о технических условиях подключения (технологического присоединения) объектов капитального строительства к сетям инженерно-технического обеспечения, определенных с учетом программ комплексного развития систем коммунальной инфраструктуры поселения, городского округа

Технические условия подключения объекта к сетям инженерно-технического обеспечения: в

10. Реквизиты нормативных правовых актов субъекта Российской Федерации, муниципальных правовых актов, устанавливающих требования к благоустройству территории

Решение Пермской городской Думы от 18.12.2018 № 265 "Об утверждении Правил благоустройства территории города Перми и о признании утратившими силу отдельных решений Пермской городской Думы"

11. Информация о красных линиях:

Обозначение (номер) характерной точки	Перечень координат характерных точек в системе координат, используемой для ведения Единого государственного реестра недвижимости	
	X	Y
1	528415,33	2235722,59
2	528418,26	2235718,65
3	528453,06	2235675,36

Приложение (в случае, указанном в части 3.1 статьи 57.3 Градостроительного кодекса Российской Федерации)

