

Муниципальное учреждение № 01/01 технической инвентаризации

Область _____

Район _____

Город (др. поселение) Тверь

Район города Матовский

ТЕХНИЧЕСКИЙ ПАСПОРТ НЕЖИЛОГО ЗДАНИЯ (СТРОЕНИЯ)

№ 55 по улице (пер.) Восстание (Лит. А)
(местоположение объекта учета)

Инвентарный номер						
Номер в реестре						
Кадастровый номер	<u>59</u>	<u>401</u>	<u>1225</u>	<u>15</u>	<u>88.02.01/1/01/1</u>	
	А	Б	В	Г	Д	Е

Паспорт составлен по состоянию на « 5 » 05. 2000 г.

(указывается дата обследования объекта учета)

Копия верно Телет.

III. Техническое описание здания или его основной пристройки

Число этажей 3

Литера д

№ п.п.	Наименование конструктивных элементов	Описание элементов (материал, конструкция или система, отделка и прочее)
1	Фундамент	3
2	Наружные и внутренние капитальные стены	Двухслойный силикатный кирпич, 15 см, для внутренних стен.
3	Перегородки	Двухслойный
		Двухслойный силикатный кирпич по фасадам
4	Перекрытия	чердачные
		междуэтажные
		подвальные
5.	Крыша	плоская по устройству, фальшивая, ролл-система.
		Полы
6	Проемы	окна
		двери
		внутренняя
8	Отделка	внутренняя
		наружная
9	Отопление	печи
		калориферное
		АГВ
		другое
		центральное отопление
10	Электро- и сантехнические устройства	электричество
		водопровод
		канализация
		горячее водоснабжение
		ванны
		газоснабжение
		напольные электроплиты
		телефон
		радио
		телевидение
		сигнализация
мусоропровод		
11	Прочие элементы	лифт
		вентиляция
		крыльца
		лестницы
		другие

Физический износ здания в % 50%

IV. Сведения о принадлежности
(заполняется на знание с необремененным земельным участком)

Дата записи	Субъект права: для граждан - фамилия, имя, отчество, паспорт; для юридических лиц - по Уставу	Документы, подтверждающие право собственности, владения, пользования	Доля (часть, литера)
	М.П. Средних общеобразово- тельных классов № 44	Регистрационная удостоверение от 23.07.96 № 12-3-252	литера А

V. Стоимость здания

Полная балансовая стоимость _____ 21 965 38 руб.
 Остаточная балансовая стоимость (с учетом износа) _____ 286,298 руб.
 Действительная инвентаризационная стоимость в ценах ¹⁻⁰¹ 2000 г. _____ 1150867 руб.

Перечень документов, прилагаемых к техническому паспорту:

№ п.п.	Наименование документа	Масштаб	Количество листов	Примечание
1	2	3	4	5
1	Позтажный план	1:200	4	
2	Экспликация к поэтажному плану		2	

Дата		Фамилия, имя, отчество	Подпись
6 " 05 " 2000 г.	Исполнил	Таланткова	Талант.
17 " 05 " 2000 г.	Проверил	Асюткина	Асют.

Паспорт выдан " _____ " _____ г.

Руководитель БТИ _____

Заказчик _____

III. Техническое описание здания или его основной пристройки

Литера *А*

Число этажей *1*

№ п.п.	Наименование конструктивных элементов	Описание элементов (материал, конструкция или система, отделка и прочее)	
1	2	3	
1	Фундамент	<i>Бетонный неэкспонированный</i>	
2	Наружные и внутренние капитальные стены	<i>Кирпичные т.б.с.</i>	
3	Перегородки		
4	Перекрытия	чердачные	<i>сборные железобетонные плиты</i>
		междуэтажные	
		подвальные	
5	Крыша	<i>плоская по древесной обрешетке</i>	
6	Полы	<i>Гидроизоляционная плита</i>	
7	Проемы	окна	<i>Однокоронные створные металлические</i>
		двери	
8	Отделка	внутренняя	<i>Краска стен и дверей</i>
		наружная	
9	Отопление	печи	
		калориферное	
		АГВ	
		другое	
		центральное отопление	<i>механизированная</i>
10	Электро- и сантехнические устройства	электричество	<i>открытая проводка</i>
		водопровод	<i>механизированная</i>
		канализация	<i>механизированная</i>
		горячее водоснабжение	
		ванны	
		газоснабжение	
		напольные электроплиты	
		телефон	
		радио	
		телевидение	
		сигнализация	
		мусоропровод	
		лифт	
		вентиляция	<i>приточно-вытяжная</i>
11	Прочие элементы	крыльца	
		лестницы	
		другие	

Физический износ здания в % *25%*

IV. Сведения о принадлежности
(заполняется на здание с необособленным земельным участком)

Дата записи	Субъект права: для граждан - фамилия, имя, отчество, паспорт; для юридических лиц - по Уставу	Документы, подтверждающие право собственности, владения, пользования	Доля (часть, литера)
		<i>см в лит А</i>	

V. Стоимость здания

Полная балансовая стоимость _____ руб.
 Остаточная балансовая стоимость (с учетом износа) _____ руб.
 Действительная инвентаризационная стоимость в ценах ^{4.01} 2000 г. 44915 руб.

Перечень документов, прилагаемых к техническому паспорту:

№ п.п.	Наименование документа	Масштаб	Количество листов	Примечание
1	2	3	4	5
1	Позэтажный план	-	-	
2	Экспликация к поэтажному плану	-	-	

Дата		Фамилия, имя, отчество	Подпись
<u>6</u> " <u>05</u> " <u>2000</u> г.	Исполнил	<i>Талаяуринова</i>	<i>Талая</i>
<u>17</u> " <u>05</u> " <u>2000</u> г.	Проверил	<i>Асюткина</i>	<i>Асют.</i>

Паспорт выдан " _____ " _____ г.

Руководитель БТИ _____ *Соболев*

Заказчик _____

ЭКСПЛИКАЦИЯ

к поэтажному плану здания (строения),

расположенного в городе (другом поселении) Верея

по ул. (пер.) Восемьдесят Дом № 83

Литера по плану	Этажи	Номер помещения (квартиры) торгового, складского и т.д.	Номер комнаты, кухни и т.д.	Назначение помещений: жилая комната, (канцелярское помещение, классная комната, большинная палата и т.д.)	Итого		в т.ч.		Высота помещений по внутреннему обмеру	Площадь помещений общего пользования	Самовольно возведенная или переоборудованная площадь	Примечание
					общая площадь	полезная площадь	подсобная	подсобная				
А	I	1	1	корр. пашени.	433		433		2,57			
		2	2	вб. кор.	6,0		6,0				6,0	
		3	3	обор. пашени. вел.	250		250					
		4	4	корр. пашени	10,4		10,4				10,4	
		5	5	корр. пашени.	8,6		8,6				8,6	
		6	6	корр. пашени	9,5		9,5			2,06		
		7	7	корр. пашени	209		209			2,57		
		8	8	обор. пашени. вел.	14,4		14,4					
				Итого:	1381		1381					
Б	I	1	1	квартира	574	574			3,90			
		2	2	квартира	27	27						
		3	3	квартира	566	566						
		4	4	квартира	67	67						
		5	5	квартира	56,9	56,9						
		6	6	квартира	26	26						
		7	7	квартира	580	580						
		8	8	квартира	24	22						
		9	9	квартира	14,4		14,4					
		10	10	квартира	14,1		14,1					
		11	11	квартира	3,2		3,2					
		12	12	квартира	14,9		14,9					
		13	13	квартира	3,5		3,5					
		14	14	квартира	19,4		19,4					
		15	15	квартира	21,1		21,1					
		16	16	квартира	6,0		6,0					
17	17	квартира	686	686					686			
18	18	квартира	16,4		16,4					16,4		
19	19	квартира	50,1		50,1							
20	20	квартира	5,1	5,1								
21	21	квартира	14,1		14,1					14,1		
22	22	квартира	16,0		16,0					16,0		
23	23	квартира	3,1		3,1					3,1		
24	24	квартира	14,2		14,2							
25	25	квартира	3,9		3,9							
26	26	квартира	39,1		39,1					39,1		

ЭКСПЛИКАЦИЯ

К ПОСТАЖНОМУ ПЛАНУ ЗДАНИЯ (СТРОЕНИЯ),
ПОЛОЖЕННОГО В ГОРОДЕ (ДРУГОМ ПОСЕЛЕНИИ)

ул. (пер.) Воеводские

Северная дом № 55

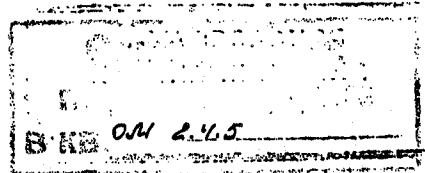
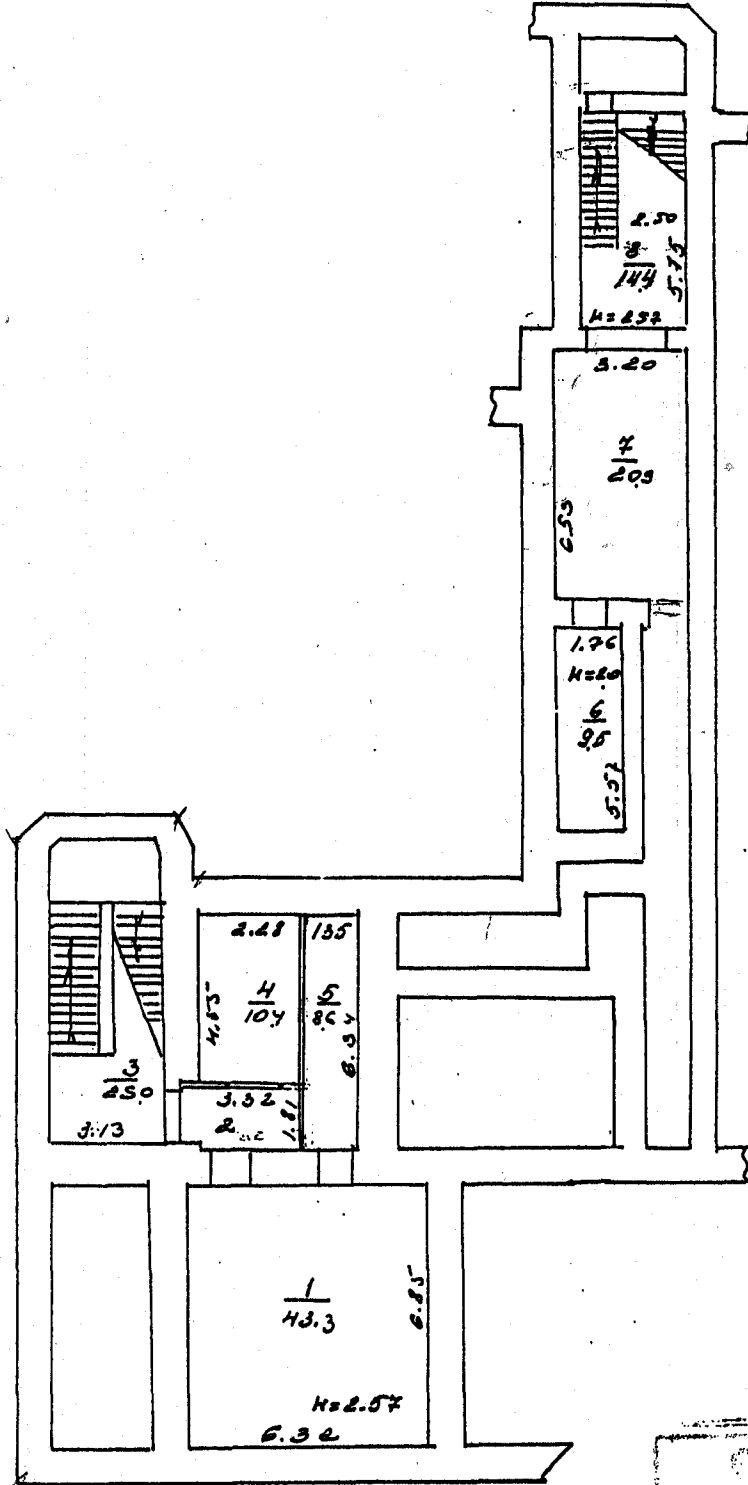
Литера по плану	Этажи	Номер помещения (квартиры) торгового, складского и т.д.	Номер комнаты, кухни и т.д.	Назначение помещений: жилая комната (канцелярское помещение, классная комната, больничная палата и т.д.)	площади				Высота помещений по внутреннему обмеру	Площадь помещений общего пользования	Самовольно возведённая или переоборудованная площадь	Примечание
					общая	в т.ч.		общая				
					общая площадь	полезная площадь	подсобная	общая площадь	полезная площадь	подсобная		
25	IV		1	Кладовая	0,9	0,9						
25	IV		2	Кладовая	0,9	0,9						
			3	Кладовая	0,8	0,8						
			4	Кладовая	0,8	0,8						
			5	Кладовая	0,2	0,2						
			6	Кладовая	0,20	0,20						
			7	Кладовая	0,2	0,2						
			8	Кладовая	0,23	0,23						
			9	Кладовая	3,3	3,3						
			10	Кладовая	5,0	5,0						
			11	Кладовая	38,2	38,2						
			12	Кладовая	20,4	20,4						
			13	Кладовая	28,8		28,8					
			14	Кладовая	34,4	34,4						
			15	Кладовая	49,4		49,4					
			16	Кладовая	50,0		50,0					
			17	Кладовая	0,6	0,6						
			18	Кладовая	38,2	38,2						38,2
			19	Кладовая	21,3		21,3					
				Кладовая	110,5	110,5						
				Кладовая	182,8	182,8	49,6					
				Кладовая	149,1	149,1	45,8					
				Кладовая	39,1	39,1						

Район Метовилихинский кв. № 1825

П Л А Н

строения, находящегося в городе Перми
по ул. Восстания № 55

подвал зал № 2.0



Масштаб 1:100

6 05

2000 г. Техник

Галактикова

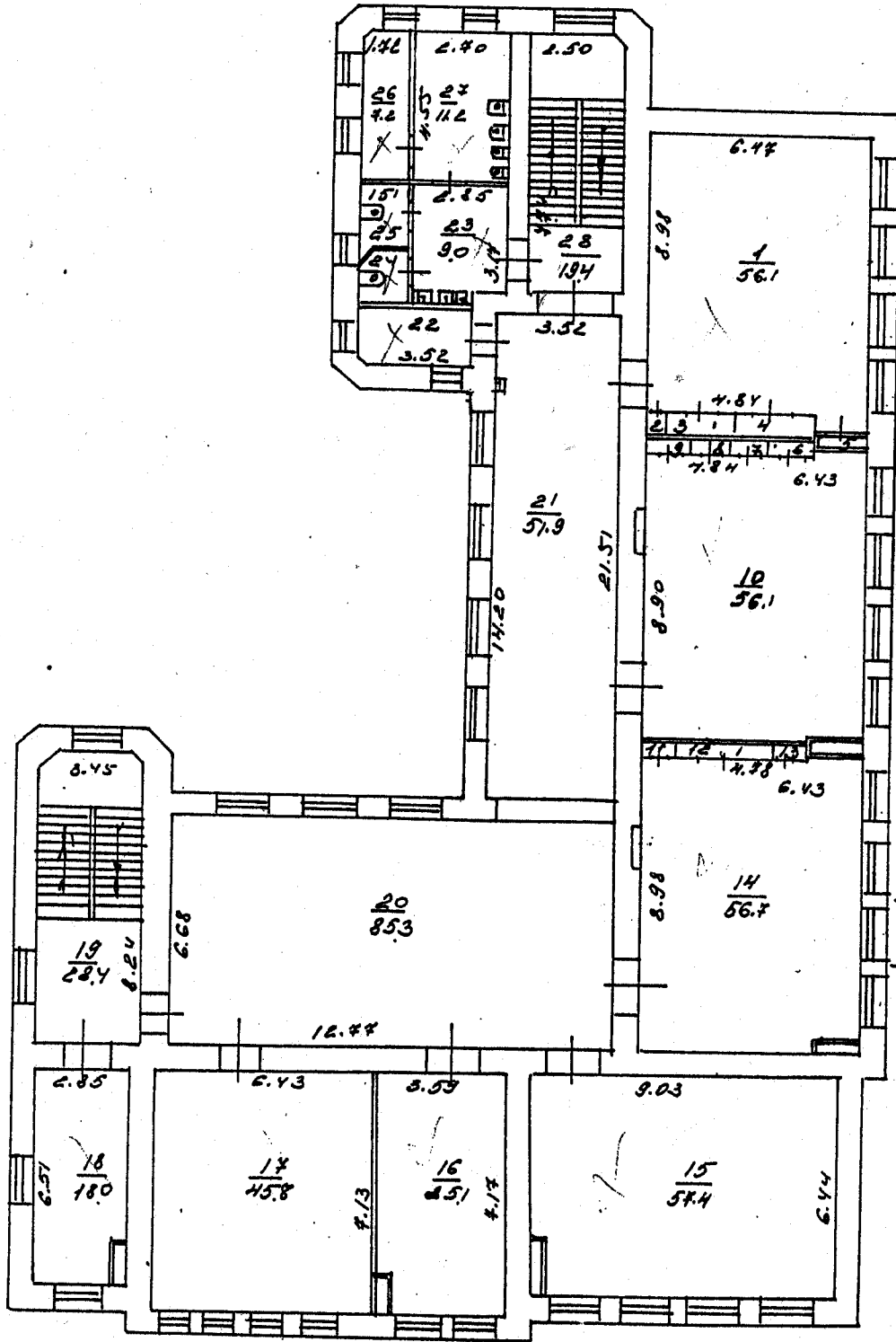
- 19 г. Е. Игдир
- 10 г. Техник
- 10 г. Е. Игдир
- 10 г. Техник

Район Мотовилюженский кв. № 122.5

П Л А Н

строения, находящегося в городе Перми
по ул. Росстанья № 55

II - ЭТАЖ



Масштаб 1:00

6 05

1900 г. Техник Голубрица

10 г. Бригадир _____

10 г. Техник _____

Самовольная
перепланировка

Район Мотовилихинский кв. 12/225

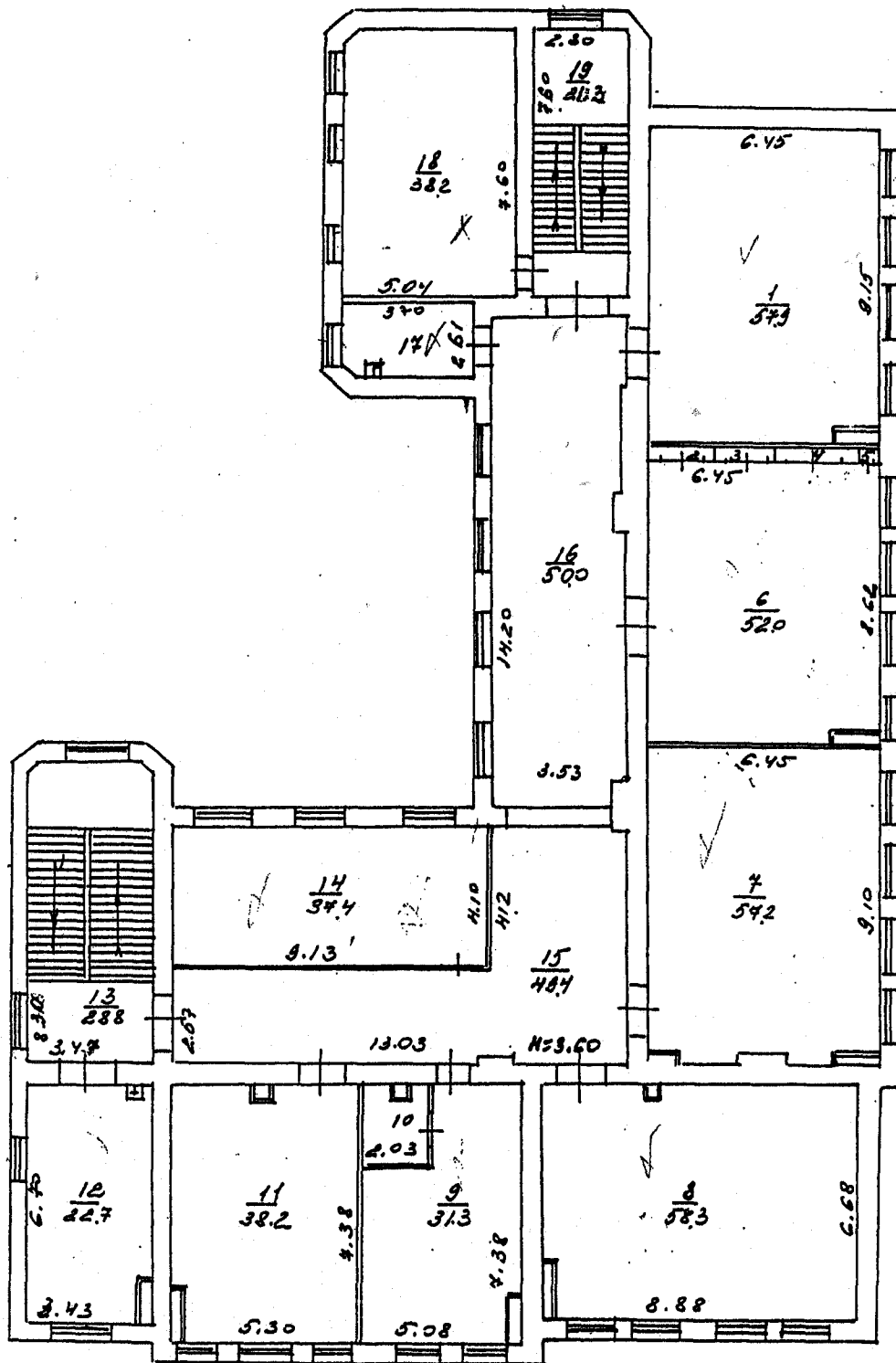
П Л А Н

строения, находящегося в ...

д. Восстания

55

III-этаж



Самовольная
переделка
от 19/11/18

Масштаб 1:200

6

05

1000-

Техник

Галаутдинова