

Филиал Федерального государственного бюджетного учреждения "Федеральная кадастровая палата Федеральной службы государственной регистрации, кадастра и картографии" по Пермскому краю
полное наименование органа регистрации прав

Выписка из Единого государственного реестра недвижимости об основных характеристиках и зарегистрированных правах на объект недвижимости

Сведения об основных характеристиках объекта недвижимости

На основании запроса от 01.10.2020, поступившего на рассмотрение от 01.10.2020, сообщаем, что согласно записям Единого государственного реестра недвижимости:

Здание		Всего листов выписки: 2	
Лист №1	Раздел 1	Всего листов раздела 1: 1	Всего разделов: 2
1 октября 2020г. № КУВИ-002/2020-25713841			
Кадастровый номер:		59:01:0000000:50269	
Номер кадастрового квартала:		59:01:0000000	
Дата присвоения кадастрового номера:		30.08.2013	
Ранее присвоенный государственный учетный номер:		Условный номер 59-59-25/078/2007-004	
Адрес (местоположение):		Российская Федерация, Пермский край, г.о. Пермский, г. Пермь, мкр. Химки, д. 9б к. 5	
Площадь, м2:		138.6	
Назначение:		Нежилое	
Наименование:		здание спального корпуса	
Количество этажей, в том числе подземных этажей:		1, в том числе подземных 0	
Год ввода в эксплуатацию по завершении строительства:		данные отсутствуют	
Год завершения строительства:		1951	
Кадастровая стоимость, руб:		944461.17	
Кадастровые номера иных объектов недвижимости, в пределах которых расположен объект недвижимости:		данные отсутствуют	
Кадастровые номера помещений, машино-мест, расположенных в здании или сооружении:		данные отсутствуют	
Виды разрешенного использования:		данные отсутствуют	
Статус записи об объекте недвижимости:		Сведения об объекте недвижимости имеют статус "актуальные, ранее учтенные"	
Особые отметки:		Сведения для заполнения раздела: 4 - Описание местоположения объекта недвижимости, отсутствуют.	
Получатель выписки:		Селезнева Екатерина (представитель заявителя), Заявитель: Муниципальное образование г. Пермь	

Раздел 1 Лист 1

полное наименование должности	подпись	инициалы, фамилия
-------------------------------	---------	-------------------

М.П.

Выписка из Единого государственного реестра недвижимости об основных характеристиках и зарегистрированных правах на объект недвижимости
Сведения о зарегистрированных правах

Здание		
вид объекта недвижимости		
Лист №1	Раздел 2	Всего листов раздела 2: 1
		Всего разделов: 2
		Всего листов выписки: 2
1 октября 2020г. № КУВИ-002/2020-25713841		
Кадастровый номер: 59:01:0000000:50269		

1	Правообладатель (правообладатели):	1.1	Муниципальное образование город Пермь
2	Вид, номер и дата государственной регистрации права:	2.1	Собственность 59-59-25/078/2007-004 28.08.2007 00:00:00
4	Ограничение прав и обременение объекта недвижимости:	не зарегистрировано	
5	Сведения о наличии решения об изъятии объекта недвижимости для государственных и муниципальных нужд:	данные отсутствуют	
6	Сведения об осуществлении государственной регистрации сделки, права, ограничения права без необходимого в силу закона согласия третьего лица, органа:	данные отсутствуют	

полное наименование должности	подпись	инициалы, фамилия
-------------------------------	---------	-------------------

М.П.

Филиал Федерального государственного учреждения "Федеральная кадастровая палата Федеральной службы государственной регистрации, кадастра и картографии" по Пермскому краю
полное наименование органа регистрации прав

Выписка из Единого государственного реестра недвижимости об основных характеристиках и зарегистрированных правах на объект недвижимости

Сведения об основных характеристиках объекта недвижимости

На основании запроса от 01.10.2020, поступившего на рассмотрение от 01.10.2020, сообщаем, что согласно записям Единого государственного реестра недвижимости:

Лист №1 Раздел 1		Здание		Раздел 1 Лист 1
Всего листов раздела 1: 1		Всего разделов: 2		Всего листов выписки: 2
1 октября 2020г. № КУВИ-002/2020-25858416				
Кадастровый номер:		59:01:0000000:50271		
Номер кадастрового квартала:		59:01:0000000		
Дата присвоения кадастрового номера:		30.08.2013		
Ранее присвоенный государственный учетный номер:		Условный номер 59-59-25/076/2007-006		
Адрес (местоположение):		Российская Федерация, Пермский Край, г. Пермский, мкр. Химики, д. 9б, к. 4		
Площадь, м2:		140		
Назначение:		Нежилое		
Наименование:		здание спального корпуса		
Количество этажей, в том числе подземных этажей:		1, в том числе подземных 0		
Год ввода в эксплуатацию по завершении строительства:		данные отсутствуют		
Год завершения строительства:		данные отсутствуют		
Кадастровая стоимость, руб:		954001.19		
Кадастровые номера иных объектов недвижимости, в пределах которых расположен объект недвижимости:		данные отсутствуют		
Кадастровые номера помещений, машино-мест, расположенных в здании или сооружении:		данные отсутствуют		
Виды разрешенного использования:		данные отсутствуют		
Статус записи об объекте недвижимости:		Сведения об объекте недвижимости имеют статус "актуальные, ранее учтенные"		
Особые отметки:		Сведения для заполнения раздела: 4 - Описание местоположения объекта недвижимости, отсутствуют.		
Получатель выписки:		Селезнева Екатерина (представитель заявителя), Заявитель: Муниципальное образование г. Пермь		

полное наименование должности

подпись

инициалы, фамилия

М.П.

Выписка из Единого государственного реестра недвижимости об основных характеристиках и зарегистрированных правах на объект недвижимости
Сведения о зарегистрированных правах

Здание		
вид объекта недвижимости		
Лист №1	Раздел 2	Всего листов раздела 2: 1
		Всего разделов: 2
		Всего листов выписки: 2
1 октября 2020г. № КУВИ-002/2020-25858416		
Кадастровый номер: 59:01:0000000:50271		

1	Правообладатель (правообладатели):	1.1	Муниципальное образование город Пермь
2	Вид, номер и дата государственной регистрации права:	2.1	Собственность 59-59-25/076/2007-006 28.08.2007 00:00:00
4	Ограничение прав и обременение объекта недвижимости:	не зарегистрировано	
5	Сведения о наличии решения об изъятии объекта недвижимости для государственных и муниципальных нужд:	данные отсутствуют	
6	Сведения об осуществлении государственной регистрации сделки, права, ограничения права без необходимого в силу закона согласия третьего лица, органа:	данные отсутствуют	

полное наименование должности	подпись	инициалы, фамилия
-------------------------------	---------	-------------------

М.П.

Филиал Федерального государственного бюджетного учреждения "Федеральная кадастровая палата Федеральной службы государственной регистрации, кадастра и картографии" по Пермскому краю
полное наименование органа регистрации прав

Выписка из Единого государственного реестра недвижимости об основных характеристиках и зарегистрированных правах на объект недвижимости

Сведения об основных характеристиках объекта недвижимости

На основании запроса от 01.10.2020, поступившего на рассмотрение от 01.10.2020, сообщаем, что согласно записям Единого государственного реестра недвижимости:

Здание		Всего листов выписки: 2	
Лист №1	Раздел 1	Всего листов раздела 1: 1	Всего разделов: 2
1 октября 2020г. № КУВИ-002/2020-25697911			
Кадастровый номер:		59:01:0000000:50263	
Номер кадастрового квартала:		59:01:0000000	
Дата присвоения кадастрового номера:		30.08.2013	
Ранее присвоенный государственный учетный номер:		Условный номер 59-59-25/076/2007-005	
Адрес (местоположение):		Российская Федерация, Пермский край, г.о. Пермский край, мкр. Химик, д. 96, к. 6	
Площадь, м2:		79.4	
Назначение:		Нежилое	
Наименование:		здание бани	
Количество этажей, в том числе подземных этажей:		1, в том числе подземных 0	
Год ввода в эксплуатацию по завершении строительства:		данные отсутствуют	
Год завершения строительства:		1951	
Кадастровая стоимость, руб:		579508.21	
Кадастровые номера иных объектов недвижимости, в пределах которых расположен объект недвижимости:		данные отсутствуют	
Кадастровые номера помещений, машино-мест, расположенных в здании или сооружении:		данные отсутствуют	
Виды разрешенного использования:		данные отсутствуют	
Статус записи об объекте недвижимости:		Сведения об объекте недвижимости имеют статус "актуальные, ранее учтенные"	
Особые отметки:		Сведения для заполнения раздела: 4 - Описание местоположения объекта недвижимости, отсутствуют.	
Получатель выписки:		Селезнева Екатерина (представитель заявителя), Заявитель: Муниципальное образование г. Пермь	

Раздел 1 Лист 1

полное наименование должности	подпись	инициалы, фамилия
-------------------------------	---------	-------------------

М.П.

Выписка из Единого государственного реестра недвижимости об основных характеристиках и зарегистрированных правах на объект недвижимости
 Сведения о зарегистрированных правах

Здание	
вид объекта недвижимости	
Лист №1 Раздел 2	Всего листов раздела 2: 1
Всего разделов: 2	Всего листов выписки: 2
1 октября 2020г. № КУВИ-002/2020-25697911	
Кадастровый номер: 59:01:0000000:50263	

1	Правообладатель (правообладатели):	1.1	Муниципальное образование город Пермь
2	Вид, номер и дата государственной регистрации права:	2.1	Собственность 59-59-25/076/2007-005 28.08.2007 00:00:00
4	Ограничение прав и обременение объекта недвижимости:	не зарегистрировано	
5	Сведения о наличии решения об изъятии объекта недвижимости для государственных и муниципальных нужд:	данные отсутствуют	
6	Сведения об осуществлении государственной регистрации сделки, права, ограничения права без необходимого в силу закона согласия третьего лица, органа:	данные отсутствуют	

полное наименование должности	подпись	инициалы, фамилия
-------------------------------	---------	-------------------

М.П.

Финанс Федерального государственного бюджетного учреждения "Федеральная кадастровая палата Федеральной службы государственной регистрации, кадастра и картографии" по Пермскому краю
полное наименование органа регистрации прав

Выписка из Единого государственного реестра недвижимости об основных характеристиках и зарегистрированных правах на объект недвижимости

Сведения об основных характеристиках объекта недвижимости

На основании запроса от 01.10.2020, поступившего на рассмотрение от 01.10.2020, сообщаем, что согласно записям Единого государственного реестра недвижимости:

Раздел 1 Лист 1		
Земельный участок		
вид объекта недвижимости		
Лист №1 Раздел 1	Всего листов раздела 1: 1	Всего разделов: 3
		Всего листов выписки: 3
1 октября 2020г. № КУВИ-002/2020-25785641		
Кадастровый номер: 59:01:3110309:5		
Номер кадастрового квартала: 59:01:3110309		
Дата присвоения кадастрового номера: 09.11.2010		
Ранее присвоенный государственный учетный номер: данные отсутствуют		
Адрес (местоположение): Российская Федерация, Пермский край, г.о. Пермский край, г. Пермь, мкр. Химики, з/у 96		
Площадь, м2: 70272 +/- 58		
Кадастровая стоимость, руб: 770916.75		
Кадастровые номера расположенных в пределах земельного участка объектов недвижимости: 59:01:0000000:49131		
Категория земель: Земли населенных пунктов		
Виды разрешенного использования: вспомогательные строения и инфраструктура для отдыха: игровые площадки, фонтаны, малые архитектурные формы, для размещения и эксплуатации объектов автомобильного транспорта и объектов дорожного хозяйства		
Статус записи об объекте недвижимости: Сведения об объекте недвижимости имеют статус "актуальные"		
Особые отметки: данные отсутствуют		
Получатель выписки: Селезнева Екатерина (представитель заявителя), Заявитель: Муниципальное образование г. Пермь		

полное наименование должности	подпись	инициалы, фамилия
-------------------------------	---------	-------------------

М.П.

Выписка из Единого государственного реестра недвижимости об основных характеристиках и зарегистрированных правах на объект недвижимости
 Сведения о зарегистрированных правах

Земельный участок		
вид объекта недвижимости		
Лист №1	Раздел 2	Всего листов раздела 2: 1
		Всего разделов: 3
		Всего листов выписки: 3
1 октября 2020г. № КУВИ-002/2020-25785641		
Кадастровый номер: 59:01:3110309:5		

1	Правообладатель (правообладатели):	1.1	Муниципальное образование город Пермь
2	Вид, номер и дата государственной регистрации права:	2.1	Собственность 59-59-25/054/2010-416 07.12.2010 00:00:00
4	Ограничение прав и обременение объекта недвижимости:	не зарегистрировано	
5	Сведения о наличии решения об изъятии объекта недвижимости для государственных и муниципальных нужд:	данные отсутствуют	
6	Сведения об осуществлении государственной регистрации сделки, права, ограничения права без необходимого в силу закона согласия третьего лица, органа:	данные отсутствуют	

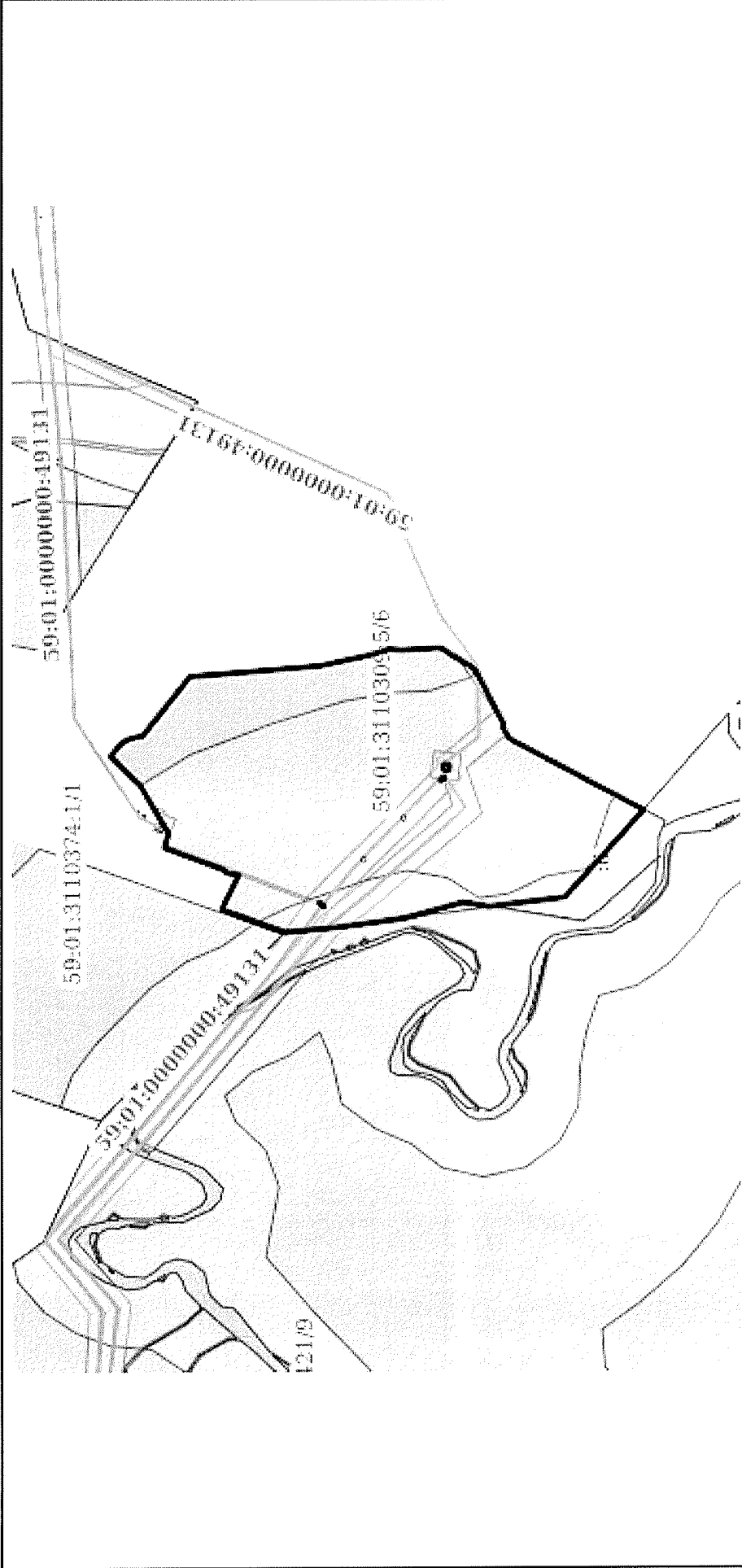
полное наименование должности	подпись	инициалы, фамилия
-------------------------------	---------	-------------------

М.П.

Выписка из Единого государственного реестра недвижимости об основных характеристиках и зарегистрированных правах на объект недвижимости
 Описание местоположения земельного участка

Земельный участок		
вид объекта недвижимости		
Лист №1	Раздел 3	Всего листов выписки: 3
1 октября 2020г. № КУВИ-002/2020-25785641		Всего разделов: 3
Кадастровый номер:		59:01:3110309:5

План (чертеж, схема) земельного участка



Масштаб 1:5000	Условные обозначения:
полное наименование должности	подпись
	инициалы, фамилия

М.П.

Филиал Федерального государственного учреждения "Федеральная кадастровая палата Федеральной службы государственной регистрации, кадастра и картографии" по Пермскому краю
полное наименование органа регистрации прав

Выписка из Единого государственного реестра недвижимости об основных характеристиках и зарегистрированных правах на объект недвижимости

Сведения об основных характеристиках объекта недвижимости

На основании запроса от 11.12.2020, поступившего на рассмотрение 11.12.2020, сообщаем, что согласно записям Единого государственного реестра недвижимости:

Земельный участок		Всего листов выписки: 3	
Лист №1	Раздел 1	Всего листов раздела 1: 1	Всего разделов: 3
11 декабря 2020г. № КУВИ-002/2020-47974847			
Кадастровый номер: 59:01:3110309:121			
Номер кадастрового квартала: 59:01:3110309			
Дата присвоения кадастрового номера: 25.04.2019			
Ранее присвоенный государственный учетный номер: данные отсутствуют			
Адрес (местоположение): Пермский край, г. Пермь, Орджоникидзевский район			
Площадь, м2: 3 +/- 0.18			
Кадастровая стоимость, руб: 4113.63			
Кадастровые номера расположенных в пределах земельного участка объектов недвижимости: 59:01:0000000:49131			
Категория земель: Земли населенных пунктов			
Виды разрешенного использования: коммунальное обслуживание, для размещения объектов электросетевого хозяйства			
Статус записи об объекте недвижимости: Сведения об объекте недвижимости имеют статус "актуальные"			
Особые отметки: Граница земельного участка состоит из 4 контуров.			
Получатель выписки: Селезнева Екатерина (представитель заявителя), Заявитель: Муниципальное образование г. Пермь			

полное наименование должности	подпись	инициалы, фамилия
-------------------------------	---------	-------------------

М.П.

Выписка из Единого государственного реестра недвижимости об основных характеристиках и зарегистрированных правах на объект недвижимости
 Сведения о зарегистрированных правах

Земельный участок		
вид объекта недвижимости		
Лист №1 Раздел 2	Всего листов раздела 2: 1	Всего разделов: 3
Всего листов выписки: 3		
11 декабря 2020г. № КУВИ-002/2020-47974847		
Кадастровый номер: 59:01:3110309:121		

1	Правообладатель (правообладатели):	1.1	Муниципальное образование город Пермь
2	Вид, номер и дата государственной регистрации права:	2.1	Собственность 59:01:3110309:121-59/081/2019-1 25.04.2019 10:55:11
4	Ограничение прав и обременение объекта недвижимости:		
4.1	вид:		Аренда
	дата государственной регистрации:		28.10.2020 15:26:05
	номер государственной регистрации:		59:01:3110309:121-59/293/2020-2
	срок, на который установлено ограничение прав и обременение объекта недвижимости:		Срок действия с 28.10.2020 по 13.06.2069
	лицо, в пользу которого установлено ограничение прав и обременение объекта недвижимости:		Открытое акционерное общество "Межрегиональная распределительная сетевая компания Урала", ИНН: 6671163413, ОГРН: 1056604000970, контактная информация: 620026, г. Екатеринбург, ул. Мамина-Сибиряка, 140
	основание государственной регистрации:		Договор аренды земельного участка. № 097-200, Выдан 30.09.2020
5	Сведения о наличии решения об изъятии объекта недвижимости для государственных и муниципальных нужд:		данные отсутствуют
6	Сведения об осуществлении государственной регистрации сделки, права, ограничения права без необходимого в силу закона согласия третьего лица, органа:		данные отсутствуют

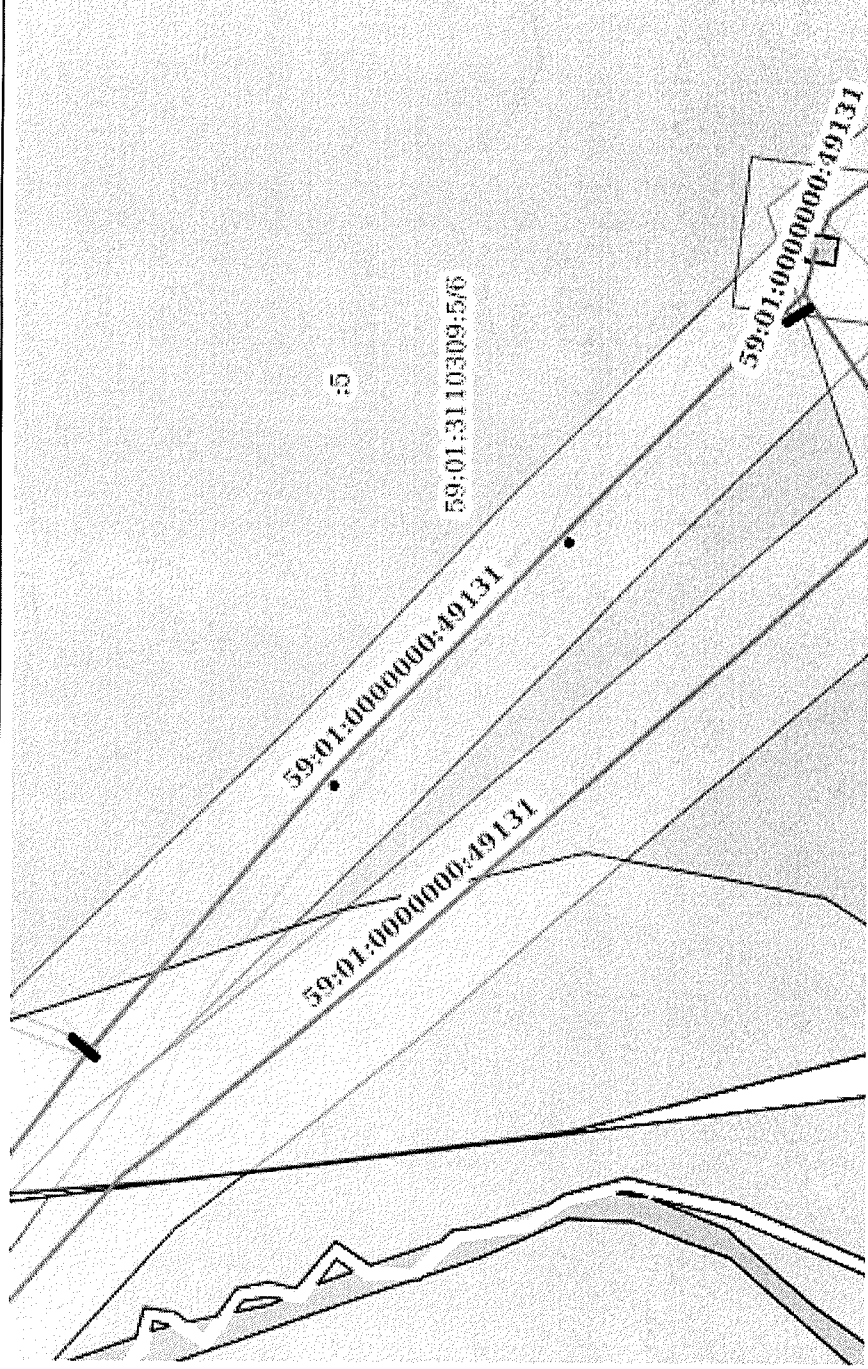
полное наименование должности	подпись	инициалы, фамилия
-------------------------------	---------	-------------------

М.П.

Выписка из Единого государственного реестра недвижимости об основных характеристиках и зарегистрированных правах на объект недвижимости
Описание местоположения земельного участка

Земельный участок		
вид объекта недвижимости		
Лист №1 Раздел 3	Всего листов раздела 3: 1	Всего разделов: 3
Всего листов выписки: 3		
11 декабря 2020г. № КУВИ-002/2020-47974847		
Кадастровый номер: 59:01:3110309:121		

План (чертеж, схема) земельного участка



Масштаб 1:1000	Условные обозначения:
полное наименование должности	подпись
	инициалы, фамилия

М.П.

Филиал Федерального государственного бюджетного учреждения "Федеральная кадастровая палата Федеральной службы государственной регистрации, кадастра и картографии" по Пермскому краю
полное наименование органа регистрации прав

Выписка из Единого государственного реестра недвижимости об основных характеристиках и зарегистрированных правах на объект недвижимости

Сведения об основных характеристиках объекта недвижимости

На основании запроса от 01.10.2020, поступившего на рассмотрение от 01.10.2020, сообщаем, что согласно записям Единого государственного реестра недвижимости:

Раздел 1 Лист 1		
Земельный участок		
вид объекта недвижимости		
Лист №1 Раздел 1	Всего листов раздела 1: 1	Всего разделов: 3
Лист №1 Раздел 1		Всего листов выписки: 3
1 октября 2020г. № КУВИ-002/2020-25767277		
Кадастровый номер: 59:01:3110309:6		
Номер кадастрового квартала: 59:01:3110309		
Дата присвоения кадастрового номера: 09.11.2010		
Ранее присвоенный государственный учетный номер: данные отсутствуют		
Адрес (местоположение): Местоположение установлено относительно ориентира, расположенного за пределами участка. Почтовый адрес ориентира: край Пермский, г. Пермь, р-н Орджоникидзевский, микрорайон Химики, 96.		
Площадь, м2: 3990 +/- 14		
Кадастровая стоимость, руб: 4220302.8		
Кадастровые номера расположенных в пределах земельного участка объектов недвижимости: данные отсутствуют		
Категория земель: Земли населенных пунктов		
Виды разрешенного использования: отдых и туризм граждан, для размещения и эксплуатации объектов автомобильного транспорта и объектов дорожного хозяйства		
Статус записи об объекте недвижимости: Сведения об объекте недвижимости имеют статус "актуальные"		
Особые отметки: данные отсутствуют		
Получатель выписки: Селезнева Екатерина (представитель заявителя), Заявитель: Муниципальное образование г. Пермь		

полное наименование должности	подпись	инициалы, фамилия

М.П.

Выписка из Единого государственного реестра недвижимости об основных характеристиках и зарегистрированных правах на объект недвижимости
 Сведения о зарегистрированных правах

Земельный участок		
вид объекта недвижимости		
Лист №1 Раздел 2	Всего листов раздела 2: 1	Всего разделов: 3
1 октября 2020г. № КУВИ-002/2020-25767277		Всего листов выписки: 3
Кадастровый номер: 59:01:3110309:6		

1	Правообладатель (правообладатели):	1.1	Муниципальное образование город Пермь
2	Вид, номер и дата государственной регистрации права:	2.1	Собственность 59-59-25/054/2010-418 07.12.2010 00:00:00
4	Ограничение прав и обременение объекта недвижимости:	не зарегистрировано	
5	Сведения о наличии решения об изъятии объекта недвижимости для государственных и муниципальных нужд:	данные отсутствуют	
6	Сведения об осуществлении государственной регистрации сделки, права, ограничения права без необходимого в силу закона согласия третьего лица, органа:	данные отсутствуют	

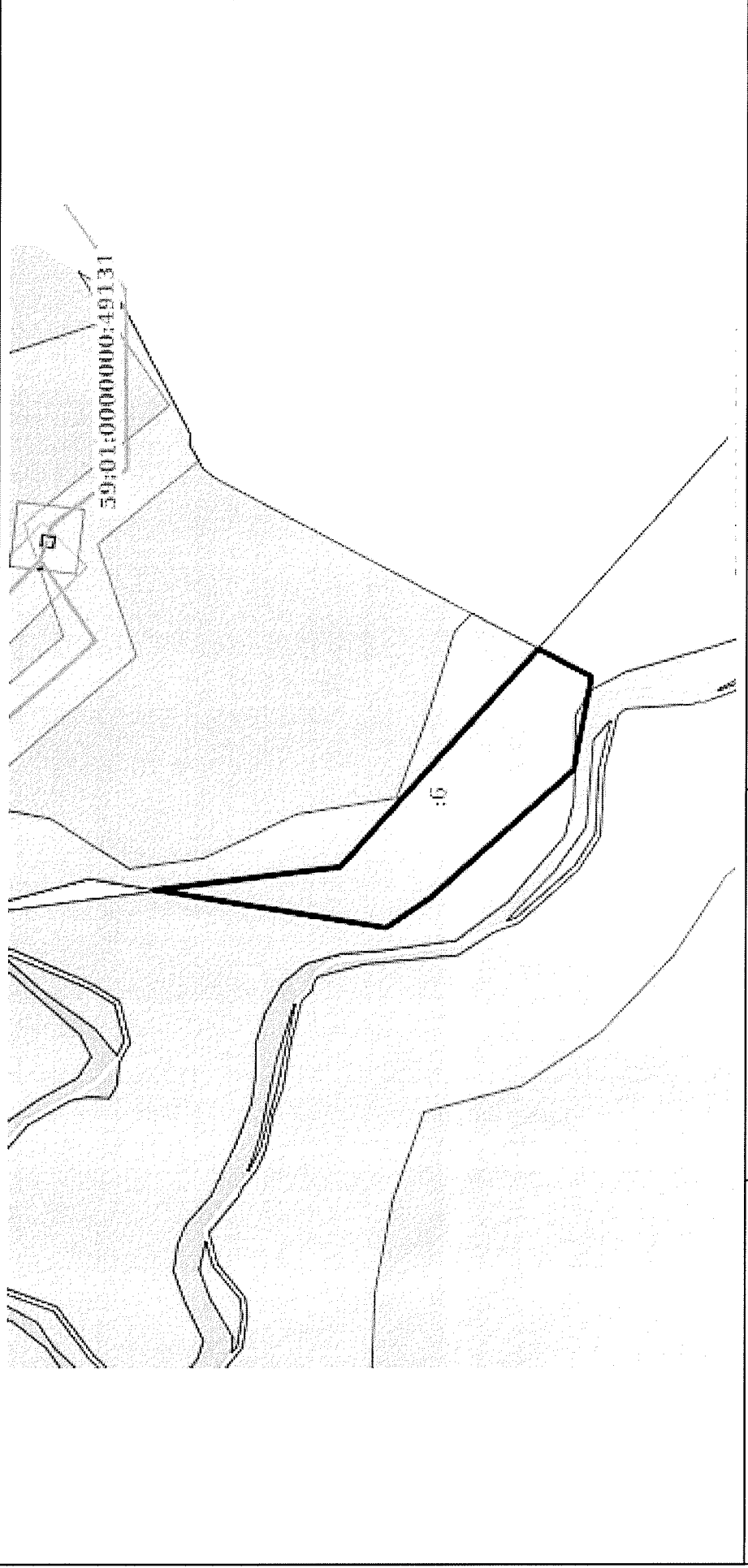
полное наименование должности	подпись	инициалы, фамилия
-------------------------------	---------	-------------------

М.П.

Выписка из Единого государственного реестра недвижимости об основных характеристиках и зарегистрированных правах на объект недвижимости
 Описание местоположения земельного участка

Земельный участок		
вид объекта недвижимости		
Лист №1 Раздел 3	Всего листов раздела 3: 1	Всего разделов: 3
1 октября 2020г. № КУВИ-002/2020-25767277		Всего листов выписки: 3
Кадастровый номер: 59:01:3110309:6		

План (чертеж, схема) земельного участка



Масштаб 1:2000	Условные обозначения:
полное наименование должности	подпись
	инициалы, фамилия

М.П.

Градостроительный план земельного участка №

РФ - 59 - 2 - 03 - 0 - 00 - 2020 - 0769

Градостроительный план земельного участка подготовлен на основании
заявления №059-22-01-37/1 - 154 от 20.07.2020
Департамента имущественных отношений администрации г. Перми

(реквизиты заявления правообладателя земельного участка, иного лица в
случае, предусмотренном частью 1.1 статьи 57.3 Градостроительного кодекса
Российской Федерации, с указанием ф.и.о. заявителя - физического лица, либо
реквизиты заявления и наименование заявителя - юридического лица о выдаче
градостроительного плана земельного участка)

Местонахождение земельного участка

Пермский край

(субъект Российской Федерации)

г. Пермь, Орджоникидзевский р-н, мкр Химики, 96

(муниципальный район или городской округ)

(поселение)

Описание границ земельного участка (образуемого земельного участка):

Обозначение (номер) характерной точки	Перечень координат характерных точек в системе координат, используемой для ведения Единого государственного реестра недвижимости	
	X	Y
1	527281,75	2232725,46
2	527280,31	2232731,13
3	527278,2	2232737,9
4	527280,14	2232740,86
5	527282,4	2232744,62
6	527282,55	2232744,88
7	527302,88	2232778,86
8	527327,69	2232802,19
9	527320,59	2232810,61
10	527315,58	2232815,23
11	527312,18	2232816,86
12	527302,53	2232819,47
13	527300,2	2232819,66
14	527260,11	2232869,71
15	527150,23	2232878,4
16	527106,53	2232887,54
17	527090,12	2232892,49
18	527079,72	2232891,69
19	527050,1	2232893,44
20	527046,76	2232893,11
21	527045,36	2232892,94

22	527040,29	2232888,98
23	527022,1	2232878,16
24	527017,37	2232873,62
25	526994	2232829,18
26	526994,36	2232825,72
27	526989,81	2232817,69
28	526985,65	2232814,53
29	526875,81	2232756,87
30	526942,59	2232682,81
31	527005,91	2232675,07
32	527028,06	2232678,65
33	527077,14	2232665,58
34	527097,18	2232662,72
35	527134,09	2232657,94
36	527135,13	2232657,74
37	527178,71	2232653,94
38	527233,13	2232673,21
39	527218,69	2232702,04
40	527229,15	2232704,15
41	527231,71	2232706,83
1	527281,75	2232725,46
1	527044,19	2232795,23
2	527044,79	2232791,23
3	527040,32	2232790,55
4	527039,71	2232794,56
1	527044,19	2232795,23
1	527047,15	2232782,02
2	527043,66	2232784,27
3	527043,84	2232784,56
4	527047,34	2232782,31
1	527047,15	2232782,02
1	527078,63	2232750,26
2	527078,38	2232750,02
3	527078,14	2232750,27
4	527078,4	2232750,51
1	527078,63	2232750,26
1	527112,34	2232715,02
2	527112,09	2232714,78
3	527111,86	2232715,03
4	527112,11	2232715,27
1	527112,34	2232715,02
1	527149,88	2232678,4
2	527146,39	2232675,48
3	527146,17	2232675,75
4	527149,66	2232678,68
1	527149,88	2232678,4

Кадастровый номер земельного участка (при наличии) или в случае, предусмотренном частью 1.1 статьи 57.3 Градостроительного кодекса Российской Федерации, условный номер образуемого

земельного участка на основании утвержденных проекта межевания территории и (или) схемы расположения земельного участка или земельных участков на кадастровом плане территории

59:01:3110309:5

Площадь земельного участка

70272 кв.м

Информация о расположенных в границах земельного участка объектах капитального строительства

В границах земельного участка расположены объекты капитального строительства. Количество объектов 1 единиц(ы). Объекты отображаются на чертеже(ах) градостроительного плана под порядковыми номерами. Описание объектов капитального строительства приводится в подразделе 3.1 "Объекты капитального строительства"

Информация о границах зоны планируемого размещения объекта капитального строительства в соответствии с утвержденным проектом планировки территории (при наличии)

Проект планировки территории не утвержден

Обозначение (номер) характерной точки	Перечень координат характерных точек в системе координат, используемой для ведения Единого государственного реестра недвижимости	
	X	Y
-	-	-

Реквизиты проекта планировки территории и (или) проекта межевания территории в случае, если земельный участок расположен в границах территории, в отношении которой утверждены проект планировки территории и (или) проект межевания территории

Документация по планировке территории не утверждена

(указывается в случае, если земельный участок расположен в границах территории в отношении которой утверждены проект планировки территории и (или) проект межевания территории)

Градостроительный план подготовлен

Сюткиным В.Г., заместителем начальника департамента, департамент градостроительства и архитектуры администрации города Перми



М.П.
(при наличии)

(подпись)

(ф.и.о., должность уполномоченного лица, наименование органа)

В.Г.Сюткин
(расшифровка подписи)

Дата выдачи

27.07.2020
(ДД.ММ.ГГ)

1. Чертеж(и) градостроительного плана земельного участка

Чертеж(и) градостроительного плана земельного участка разработан(ы) на топографической основе в масштабе _____, выполненной _____

(дата, наименование организации, подготовившей топографическую основу)

Чертеж(и) градостроительного плана земельного участка разработан(ы)

27.07.2020, Департамент градостроительства и архитектуры администрации г. Перми

(дата, наименование организации)

2. Информация о градостроительном регламенте либо требованиях к назначению, параметрам и размещению объекта капитального строительства на земельном участке, на который действие градостроительного регламента не распространяется или для которого градостроительный регламент не устанавливается

Земельный участок расположен в территориальной зоне: Р-2. Установлен градостроительный регламент

2.1. Реквизиты акта органа государственной власти субъекта Российской Федерации, органа местного самоуправления, содержащего градостроительный регламент либо реквизиты акта федерального органа государственной власти, органа государственной власти субъекта Российской Федерации, органа местного самоуправления, иной организации, определяющего в соответствии с федеральными законами порядок использования земельного участка, на который действие градостроительного регламента не распространяется или для которого градостроительный регламент не устанавливается

Решение Пермской городской Думы от 26.06.2007 № 143 "Об утверждении Правил землепользования и застройки города Перми"

**2.2. Информация о видах разрешенного использования земельного участка
основные виды разрешенного использования земельного участка:**

Р-2 Зона рекреационно-ландшафтных территорий

основные виды разрешенного использования земельного участка:

- поля для гольфа или конных прогулок (5.5)
- площадки для занятий спортом (5.1.3)
- пляжи
- объекты наружного противопожарного водоснабжения (пожарные резервуары, водоемы, пирсы и прочие)

условно разрешенные виды использования земельного участка:

- санаторная деятельность (9.2.1)
- природно-познавательный туризм (5.2)
- гостиничное обслуживание (4.7)
- туристическое обслуживание (5.2.1)
- спорт (5.1)
- водный спорт (5.1.5)
- обеспечение внутреннего правопорядка (8.3)
- благоустройство территории (12.0.2)
- общественное питание (4.6)
- религиозное использование (3.7)
- коммунальное обслуживание (3.1)

вспомогательные виды использования земельного участка:

- объекты наружного противопожарного водоснабжения (пожарные резервуары, водоемы)
- служебные гаражи (4.9)
- коммунальное обслуживание (3.1)

2.3. Пределные (минимальные и (или) максимальные) размеры земельного участка и предельные параметры разрешенного строительства, реконструкции объекта капитального строительства, установленные градостроительным регламентом для территориальной зоны, в которой расположен земельный участок:

1	2	3	4	5	6	7	Иные показатели
Пределные (минимальные и (или) максимальные) размеры земельных участков, в том числе их площадь							
Длина, м	Ширина, м	Площадь, м ² или га					
Без ограничений	Без ограничений	Максимальный размер земельного участка для всех видов разрешенного использования земельных участков, за исключением случаев, установленных настоящей статьей: 10000000 кв.м. Минимальный размер земельного участка: 1 га. (Для условно разрешенных видов использования земельных участков и объектов капитального строительства: Санаторная деятельность (9.2.1), природно-познавательный туризм (5.2), гостиничное обслуживание (4.7), туристическое обслуживание (5.2.1), спорт (5.1.5), волный религиозное использование (3.7)); Минимальный размер земельного участка для всех видов разрешенного использования земельных участков, за исключением случаев, установленных настоящей статьей: 1 кв.м;	Минимальные отступы от границ земельного участка в целях определения мест допустимого размещения зданий, строений, сооружений, за пределами которых запрещено строительство зданий, строений, сооружений	Предельное количество этажей и (или) предельная высота зданий, строений, сооружений	Максимальный процент застройки в границах земельного участка, определяемый как отношение суммарной площади земельного участка, которая может быть застроена, ко всей площади земельного участка	Требования к архитектурным решениям объектов капитального строительства, расположенным в границах территории исторического поселения федерального или регионального значения	8
			Минимальный отступ от границ земельного участка до места допустимого размещения зданий, строений: 0 м.	10,5 м (Для условно разрешенных видов использования земельных участков и объектов капитального строительства: Санаторная деятельность (9.2.1), природно-познавательный туризм (5.2), гостиничное обслуживание (4.7), туристическое обслуживание (5.2.1), спорт (5.1), волный религиозное использование (3.7));	10 % (Для условно разрешенных видов земельных участков и объектов капитального строительства: Санаторная (9.2.1), природно-познавательный туризм (5.2), гостиничное обслуживание (4.7), туристическое обслуживание (5.2.1), спорт (5.1), волный религиозное использование (3.7));	Без ограничений	Минимальный процент озеленения (отношение площади, занятой совокупностью древесно-кустарниковых, травянистых и цветочных растений (включая отдельно произрастающие деревья и кустарники), а также почвенным покровом как естественного, так и искусственного происхождения, к площади земельного участка): 80 % (Для условно разрешенных видов использования земельных участков и объектов капитального строительства: Санаторная деятельность (9.2.1), природно-познавательный туризм (5.2), гостиничное обслуживание (4.7), туристическое обслуживание (5.2.1), спорт (5.1), волный спорт (5.1.5), религиозное использование (3.7)); Максимальный выступ за красную линию нависающих частей здания наземных уровней, выступающих из плоскости наружной стены фасада здания на высоте не менее 4,5 м над территорией общего пользования, составляет не более 1,2 м от красной линии. В случаях когда линия регулирования застройки отступает от красной линии, указанный выступ может быть произведен за линию регулирования застройки;

2.5. Предельные параметры разрешенного строительства, реконструкции объекта капитального строительства, установленные положениями об особо охраняемых природных территориях, в случае выдачи градостроительного плана земельного участка в отношении земельного участка, расположенного в границах особо охраняемой природной территории:

Причины отнесения земельного участка к виду земельного участка для которого градостроительный регламент не устанавливается	Реквизиты Положения об особо охраняемой природной территории	Реквизиты утвержденной документации по планировке территории	Зонирование особо охраняемой природной территории (да/нет)					Требования к размещению объектов капитального строительства		
			Функциональная зона	Виды разрешенного использования земельного участка		Требования к параметрам объекта капитального строительства		Требования к размещению объектов капитального строительства		
				Основные виды разрешенного использования	Вспомогательные виды разрешенного использования	Предельное количество этажей и (или) предельная высота зданий, строений, сооружений	Максимальный процент застройки в границах земельного участка, определяемый как отношение суммарной площади земельного участка, которая может быть застроена, ко всей площади земельного участка	Иные требования к параметрам объекта капитального строительства	Иные требования к размещению объектов капитального строительства	Иные требования к размещению объектов капитального строительства
1	-	-	4	5	6	7	8	9	10	11
-	-	-	-	-	-	-	-	-	-	-

3. Информация о расположенных в границах земельного участка объектах капитального строительства и объектах культурного наследия

3.1. Объекты капитального строительства

Электросетевой комплекс (ЭСК) Подстанция 110/6 кВ
"Строительная" с линиями электропередачи и
трансформаторными подстанциями
№ _____ , _____
(согласно чертежу (ам) градостроительного плана) (назначение объекта капитального строительства, этажность, высотность, общая площадь, площадь застройки)
инвентаризационный или кадастровый номер _____ 59:01:0000000:49131

3.2. Объекты, включенные в единый государственный реестр объектов культурного наследия (памятников истории и культуры) народов Российской Федерации

№ _____ Информация отсутствует , _____ Информация отсутствует
(согласно чертежу (ам) градостроительного плана) (назначение объекта культурного наследия, этажность, высотность, общая площадь, площадь застройки)

(наименование органа государственной власти, принявшего решение о включении выявленного объекта культурного наследия в реестр, реквизиты этого решения)

регистрационный номер в реестре _____ от _____ (дата)

4. Информация о расчетных показателях минимально допустимого уровня обеспеченности территории объектами коммунальной, транспортной, социальной инфраструктуры и расчетных показателях максимально допустимого уровня территориальной доступности указанных объектов для населения в случае, если земельный участок расположен в границах территории, в отношении которой предусматривается осуществление деятельности по комплексному и устойчивому развитию территории:

Информация о расчетных показателях минимально допустимого уровня обеспеченности территории								
Объекты коммунальной инфраструктуры			Объекты транспортной инфраструктуры			Объекты социальной инфраструктуры		
Наименование вида объекта	Единица измерения	Расчетный показатель	Наименование вида объекта	Единица измерения	Расчетный показатель	Наименование вида объекта	Единица измерения	Расчетный показатель
1	2	3	4	5	6	7	8	9
Информация о расчетных показателях максимально допустимого уровня территориальной доступности								
Наименование вида объекта	Единица измерения	Расчетный показатель	Наименование вида объекта	Единица измерения	Расчетный показатель	Наименование вида объекта	Единица измерения	Расчетный показатель
1	2	3	4	5	6	7	8	9

5. Информация об ограничениях использования земельного участка, в том числе если земельный участок полностью или частично расположен в границах зон с особыми условиями использования территорий

Земельный участок частично расположен в границах зоны с особыми условиями использования территории: Водоохранная зона, площадь земельного участка, покрываемая зоной с особыми условиями использования территории, составляет 57674 м², 59.00.2.155, Приказ министерства природных ресурсов, лесного хозяйства и экологии Пермского края, от 0:23.12.2015 №СЭД-30-01-02-1774, Об утверждении установленных границ водоохранных зон, прибрежных защитных полос и границ береговой полосы бассейна реки Гайва - Проектирование и строительство вести в соответствии со статьей 65 Водного кодекса Российской Федерации от 03.06.2006 № 74-ФЗ;

Земельный участок частично расположен в границах зоны с особыми условиями использования территории: Зона катастрофического затопления, площадь земельного участка, покрываемая зоной с особыми условиями использования территории, составляет "57193" м² - Зона катастрофического затопления, Решение Пермской городской Думы от 26.06.2007 № 143 «Об утверждении Правил землепользования и застройки города Перми»; проектирование и строительство вести при условии получения заключения компетентных органов (Главное управление МЧС России по Пермскому краю) о возможности проектирования, строительства, реконструкции, ввод в эксплуатацию зданий, строений сооружений в зоне катастрофического затопления.

Земельный участок частично расположен в границах зоны с особыми условиями использования территории: Прибрежная защитная полоса, площадь земельного участка, покрываемая зоной с особыми условиями использования территории, составляет 7070 м², 59.00.2.156, Приказ министерства природных ресурсов, лесного хозяйства и экологии Пермского края, от 0:23.12.2015 №СЭД-30-01-02-1774, Об утверждении установленных границ водоохранных зон, прибрежных защитных полос и границ береговой полосы бассейна реки Гайва - Проектирование и строительство вести в соответствии со статьей 65 Водного кодекса Российской Федерации от 03.06.2006 № 74-ФЗ;

Земельный участок частично расположен в границах зоны с особыми условиями использования территории: Охранная зона инженерных коммуникаций, ОХРАННАЯ ЗОНА ВЛ 6 КВ ФИДЕР 13, площадь земельного участка, покрываемая зоной с особыми условиями использования территории, составляет 4008 м², 59.01.2.287 - Проектирование и строительство вести в соответствии с Постановлением Правительства РФ от 24. 02. 2009 № 160 "О порядке установления охранных зон объектов электросетевого хозяйства и особых условий использования земельных участков, расположенных в границах таких зон";

Земельный участок частично расположен в границах зоны с особыми условиями использования территории: Охранная зона инженерных коммуникаций, ОХРАННАЯ ЗОНА ВЛ-6 КВ Ф. 16, площадь земельного участка, покрываемая зоной с особыми условиями использования территории, составляет 5440 м², 59.01.2.297 - Проектирование и строительство вести в соответствии с Постановлением Правительства РФ от 24. 02. 2009 № 160 "О порядке установления охранных зон объектов электросетевого хозяйства и особых условий использования земельных участков, расположенных в границах таких зон";

Земельный участок частично расположен в границах зоны с особыми условиями использования территории: Охранная зона инженерных коммуникаций, ОХРАННАЯ ЗОНА КЛ-6 КВ ФИДЕР 13, КЛ-6 КВ ФИДЕР 16 ОТ РП 10, КЛ-6 КВ ФИДЕР 6, КЛ-6 КВ ОТ ТП-0541 ДО БКТП-0575 ТРАНЗИТ 4, КЛ-6 КВ ОТ ТП-4515 ДО БКТП-0575 ФИД.12, КЛ-6 КВ БКТП-0416(2С.Ш.)-ТП-4458, КЛ-6 КВ БКТП-0416 (1С.Ш.)-МУФТА ОТ РП-10, площадь земельного участка, покрываемая зоной с особыми условиями использования территории, составляет 289 м², 59.01.2.849 - Проектирование и строительство вести в соответствии с Постановлением Правительства РФ от 24. 02. 2009 № 160 "О порядке установления охранных зон объектов электросетевого хозяйства и особых условий использования земельных участков, расположенных в границах таких зон";

Земельный участок частично расположен в границах зоны с особыми условиями

использования территории: Охранная зона инженерных коммуникаций, Охранная зона КТП 4423, ТП 4435, входящих в состав ЭСК Подстанция 110/6кВ "Строительная" с линиями электропередачи и трансформаторными подстанциями, площадь земельного участка, покрываемая зоной с особыми условиями использования территории, составляет 149 м², 59.01.2.4958 - Проектирование и строительство вести в соответствии с Постановлением Правительства РФ от 24. 02. 2009 № 160 "О порядке установления охранных зон объектов электросетевого хозяйства и особых условий использования земельных участков, расположенных в границах таких зон";

Земельный участок частично расположен в границах зоны с особыми условиями использования территории: Охранная зона инженерных коммуникаций, Охранная зона ТП 4417, КТП 4407, КТП 4412, КТП 4403, входящих в состав ЭСК Подстанция 110/6кВ "Строительная" с линиями электропередачи и трансформаторными подстанциями, площадь земельного участка, покрываемая зоной с особыми условиями использования территории, составляет 476 м², 59.01.2.4891 - Проектирование и строительство вести в соответствии с Постановлением Правительства РФ от 24. 02. 2009 № 160 "О порядке установления охранных зон объектов электросетевого хозяйства и особых условий использования земельных участков, расположенных в границах таких зон";

Земельный участок полностью расположен в границах зоны с особыми условиями использования территории: Приаэродромная территория аэродрома аэропорта Большое Савино, 59.32.2.857 - Постановление Правительства РФ от 11.03.2010 № 138 "Об утверждении Федеральных правил использования воздушного пространства Российской Федерации": "Запрещается размещать в полосах воздушных подходов на удалении до 30 км, а вне полос воздушных подходов - до 15 км от контрольной точки аэродрома объекты выбросов (размещения) отходов, животноводческие фермы, скотобойни и другие объекты, способствующие привлечению и массовому скоплению птиц."

6. Информация о границах зон с особыми условиями использования территорий, если земельный участок полностью или частично расположен в границах таких зон:

Наименование зоны с особыми условиями использования территории с указанием объекта, в отношении которого установлена такая зона	Перечень координат характерных точек в системе координат, используемой для ведения Единого государственного реестра недвижимости		
	Обозначение (номер) характерной точки	X	Y
1	2	3	4
ОХРАННАЯ ЗОНА КЛ-6 КВ	1	527146,61	2232675,35
	2	527145,9	2232677,22
	3	527280,94	2232728,63
	4	527281,44	2232726,67
ОХРАННАЯ ЗОНА ВЛ 6 КВ	1	527146,61	2232675,35
	1	527040,32	2232790,55
	2	527044,79	2232791,23
	3	527044,19	2232795,23
	4	527039,71	2232794,56
	1	527040,32	2232790,55
	1	527178,71	2232653,94
	2	527152,27	2232656,25
	3	527141,59	2232671,61
	4	527104,64	2232707,63
	5	527070,9	2232742,9

	6	527029,05	2232784,23
	7	527043,8	2232799,17
	8	527085,87	2232757,63
	9	527119,56	2232722,41
	10	527157,69	2232685,25
	11	527179,31	2232654,15
	1	527178,71	2232653,94
	1	527284,29	2232747,8
	2	527281,24	2232756,5
	3	527291,67	2232760,14
	1	527284,29	2232747,8
	1	527327,69	2232802,19
	2	527319,66	2232794,64
	3	527325,97	2232804,23
	1	527327,69	2232802,19
ОХРАННАЯ ЗОНА ВЛ-6 КВ	1	527040,32	2232790,55
	2	527044,79	2232791,23
	3	527044,19	2232795,23
	4	527039,71	2232794,56
	1	527040,32	2232790,55
	1	527149,36	2232666,02
	2	527158,59	2232655,69
	3	527135,13	2232657,74
	4	527134,09	2232657,94
	5	527124,15	2232659,23
	6	527097,58	2232680,35
	7	527012,43	2232754,23
	8	527025,52	2232792,02
	9	526991,3	2232820,31
	10	526994,36	2232825,72
	11	526994	2232829,18
	12	527017,37	2232873,62
	13	527022,1	2232878,16
	14	527032,38	2232884,28
	15	527001,21	2232839,36
	16	527050,13	2232798,92
	17	527036,9	2232760,71
	18	527110,93	2232696,57
	1	527149,36	2232666,02
Охранная зона ТП 4417	1	527040,32	2232790,55
	2	527044,79	2232791,23
	3	527044,19	2232795,23
	4	527039,71	2232794,56
	1	527040,32	2232790,55
	1	527054,95	2232784,45

	2	527032,69	2232781,82	
	3	527030,07	2232803,66	
	4	527052,44	2232806,29	
	1	527054,95	2232784,45	
Охранная зона КТП 4423	1	527280,78	2232729,27	
	2	527279,66	2232728,87	
	3	527272,09	2232750,01	
	4	527289,29	2232756,14	
	5	527282,55	2232744,88	
	6	527282,4	2232744,62	
	7	527280,14	2232740,86	
	8	527278,2	2232737,9	
	9	527280,31	2232731,13	
	1	527280,78	2232729,27	
	1	527040,32	2232790,55	
	Водоохранная зона	2	527044,79	2232791,23
		3	527044,19	2232795,23
4		527039,71	2232794,56	
1		527040,32	2232790,55	
1		527178,71	2232653,94	
2		527135,13	2232657,74	
3		527134,09	2232657,94	
4		527097,18	2232662,72	
5		527077,14	2232665,58	
6		527028,06	2232678,65	
7		527005,91	2232675,07	
8		526942,59	2232682,81	
9		526875,81	2232756,87	
10		526985,65	2232814,53	
11		526989,81	2232817,69	
12		526994,36	2232825,72	
13		526994	2232829,18	
14		527017,18	2232873,25	
15		527020,96	2232868,37	
16		527055,58	2232857,09	
17		527090,48	2232855,46	
18		527129,11	2232848,35	
19		527163	2232837,9	
20		527194,9	2232827,69	
21		527228,78	2232815,48	
22		527260,32	2232803,16	
23	527288,28	2232787,05		
24	527302,32	2232777,92		
25	527282,55	2232744,88		
26	527282,4	2232744,62		

	27	527280,14	2232740,86	
	28	527278,2	2232737,9	
	29	527280,31	2232731,13	
	30	527281,75	2232725,46	
	31	527231,71	2232706,83	
	32	527229,15	2232704,15	
	33	527218,69	2232702,04	
	34	527233,13	2232673,21	
	1	527178,71	2232653,94	
Прибрежная защитная полоса	1	527178,71	2232653,94	
	2	527135,13	2232657,74	
	3	527134,09	2232657,94	
	4	527097,18	2232662,72	
	5	527077,14	2232665,58	
	6	527028,06	2232678,65	
	7	527005,91	2232675,07	
	8	526942,59	2232682,81	
	9	526875,81	2232756,87	
	10	526898,18	2232768,61	
	11	526903,97	2232762,65	
	12	526913,2	2232733,2	
	13	526923,43	2232706,13	
	14	526957,6	2232700,61	
	15	526989,18	2232685,65	
	16	527014,55	2232682,06	
	17	527041,16	2232699,07	
	18	527075,61	2232705,41	
	19	527110,76	2232696,94	
	20	527142,66	2232686,17	
	21	527174,76	2232675,44	
	22	527202,37	2232662,32	
		1	527178,71	2232653,94
		4	527149,86	2232678,37
		5	527146,37	2232675,45

7. Информация о границах публичных сервитутов

Информация отсутствует

Обозначение (номер) характерной точки	Перечень координат характерных точек в системе координат, используемой для ведения Единого государственного реестра недвижимости	
	X	Y
-	-	-

8. Номер и (или) наименование элемента планировочной структуры, в границах которого расположен земельный участок

Орджоникидзевский р-н

9. Информация о технических условиях подключения (технологического присоединения) объектов капитального строительства к сетям инженерно-технического обеспечения, определенных с учетом программ комплексного развития систем коммунальной инфраструктуры поселения, городского округа

Технические условия подключения объекта к сетям инженерно-технического обеспечения: в соответствии с действующими техническими условиями эксплуатирующих организаций

10. Реквизиты нормативных правовых актов субъекта Российской Федерации, муниципальных правовых актов, устанавливающих требования к благоустройству территории

Решение Пермской городской Думы от 18.12.2018 № 265 "Об утверждении Правил благоустройства территории города Перми и о признании утратившими силу отдельных решений Пермской городской Думы"

11. Информация о красных линиях:

Информация отсутствует

Обозначение (номер) характерной точки	Перечень координат характерных точек в системе координат, используемой для ведения Единого государственного реестра недвижимости	
	X	Y
-	-	-

Приложение (в случае, указанном в части 3.1 статьи 57.3 Градостроительного кодекса Российской Федерации)

Градостроительный план земельного участка №

РФ - 59 - 2 - 03 - 0 - 00 - 2020 - 1245

Градостроительный план земельного участка подготовлен на основании
заявления №059-22-01-37/1 - 241 от 09.10.2020

Департамент имущественных отношений администрации г. Перми

(реквизиты заявления правообладателя земельного участка, иного лица в
случае, предусмотренном частью 1.1 статьи 57.3 Градостроительного кодекса
Российской Федерации, с указанием ф.и.о. заявителя - физического лица, либо
реквизиты заявления и наименование заявителя - юридического лица о выдаче
градостроительного плана земельного участка)

Местонахождение земельного участка

Пермский край

(субъект Российской Федерации)

г. Пермь, Орджоникидзевский р-н, мкр Химики, 96

(муниципальный район или городской округ)

(поселение)

Описание границ земельного участка (образуемого земельного участка):

Обозначение (номер) характерной точки	Перечень координат характерных точек в системе координат, используемой для ведения Единого государственного реестра недвижимости	
	X	Y
1	526942,59	2232682,81
2	527005,91	2232675,07
3	526926,86	2232662,3
4	526911,73	2232672,57
5	526863,72	2232715,79
6	526857,83	2232747,43
7	526875,81	2232756,87
1	526942,59	2232682,81

Кадастровый номер земельного участка (при наличии) или в случае, предусмотренном частью 1.1
статьи 57.3 Градостроительного кодекса Российской Федерации, условный номер образуемого
земельного участка на основании утвержденных проекта межевания территории и (или) схемы
расположения земельного участка или земельных участков на кадастровом плане территории

59:01:3110309:6

Площадь земельного участка

3990 кв.м

Информация о расположенных в границах земельного участка объектах капитального
строительства

Объекты капитального строительства отсутствуют

Информация о границах зоны планируемого размещения объекта капитального строительства в
соответствии с утвержденным проектом планировки территории (при наличии)

Проект планировки территории не утвержден

Обозначение (номер) характерной точки	Перечень координат характерных точек в системе координат, используемой для ведения Единого государственного реестра недвижимости	
	X	Y
-	-	-

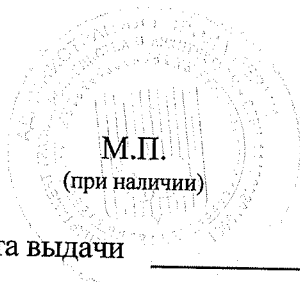
Реквизиты проекта планировки территории и (или) проекта межевания территории в случае, если земельный участок расположен в границах территории, в отношении которой утверждены проект планировки территории и (или) проект межевания территории


Документация по планировке территории не утверждена

(указывается в случае, если земельный участок расположен в границах территории в отношении которой утверждены проект планировки территории и (или) проект межевания территории)

Градостроительный план подготовлен

Сюткиным В.Г., заместителем начальника департамента,
департамент градостроительства и архитектуры
администрации города Перми




(подпись)

(ф.и.о., должность уполномоченного
лица, наименование органа)

В.Г.Сюткин
(расшифровка подписи)

Дата выдачи

27.10.2020

(ДД.ММ.ГГ)

1. Чертеж(и) градостроительного плана земельного участка

Чертеж(и) градостроительного плана земельного участка разработан(ы) на топографической основе в масштабе _____, выполненной _____

(дата, наименование организации, подготовившей топографическую основу)

Чертеж(и) градостроительного плана земельного участка разработан(ы)

27.10.2020, Департамент градостроительства и архитектуры администрации г. Перми

(дата, наименование организации)

2. Информация о градостроительном регламенте либо требованиях к назначению, параметрам и размещению объекта капитального строительства на земельном участке, на который действие градостроительного регламента не распространяется или для которого градостроительный регламент не устанавливается

Земельный участок расположен в территориальной зоне: ГЛ. Установлен градостроительный регламент

2.1. Реквизиты акта органа государственной власти субъекта Российской Федерации, органа местного самоуправления, содержащего градостроительный регламент либо реквизиты акта федерального органа государственной власти, органа государственной власти субъекта Российской Федерации, органа местного самоуправления, иной организации, определяющего в соответствии с федеральными законами порядок использования земельного участка, на который действие градостроительного регламента не распространяется или для которого градостроительный регламент не устанавливается
Решение Пермской городской Думы от 26.06.2007 № 143 "Об утверждении Правил землепользования и застройки города Перми"

**2.2. Информация о видах разрешенного использования земельного участка
основные виды разрешенного использования земельного участка:**

ГЛ Зона городских лесов

основные виды разрешенного использования земельного участка:

- резервные леса (10.4)
- объекты наружного противопожарного водоснабжения (пожарные резервуары, водоемы)

вспомогательные виды использования земельного участка:

- обеспечение научной деятельности (3.9)
- трубопроводный транспорт (7.5)

2.3. Пределные (минимальные и (или) максимальные) размеры земельного участка и предельные параметры разрешенного строительства, реконструкции объекта капитального строительства, установленные градостроительным регламентом для территориальной зоны, в которой расположен земельный участок:

Пределные (минимальные и (или) максимальные) размеры земельных участков, в том числе их площадь		3	4	5	6	7	Иные показатели
1	2						
Длина, м	Ширина, м	Площадь, м ² или га					
Без ограничений	Без ограничений	Минимальный размер земельного участка для всех видов разрешенного использования земельных участков, за исключением случаев, установленных настоящей статьей: 1 кв. м; Максимальный размер земельного участка для всех видов разрешенного использования земельных участков, за исключением случаев, установленных настоящей статьей: 1000000 кв. м;	Минимальные отступы от границ земельного участка в целях определения мест допустимого размещения зданий, строений, сооружений, за пределами которых запрещено строительство зданий, строений, сооружений	Предельное количество этажей и (или) предельная высота зданий, строений, сооружений	Максимальный процент застройки в границах земельного участка, определяемый как отношение суммарной площади земельного участка, которая может быть застроена, ко всей площади земельного участка	Требования к архитектурным решениям объектов капитального строительства, расположенным в границах территории исторического поселения федерального или регионального значения	8
			Без ограничений	Без ограничений	Без ограничений	Без ограничений	Без ограничений

2.4. Требования к назначению, параметрам и размещению объекта капитального строительства на земельном участке, на который действие градостроительного регламента не распространяется или для которого градостроительный регламент не устанавливается (за исключением случая, предусмотренного пунктом 7.1 части 3 статьи 57.3 Градостроительного кодекса Российской Федерации):

Причины отнесения земельного участка к виду земельного участка, на который действие градостроительного регламента не распространяется или для которого градостроительный регламент не устанавливается	Реквизиты акта, регулирующего использование земельного участка	Требования к использованию земельного участка	Предельное количество этажей и (или) предельная высота зданий, строений, сооружений	Требования к параметрам объекта капитального строительства Максимальный процент застройки в границах земельного участка, определяемый как отношение суммарной площади земельного участка, которая может быть застроена, ко всей площади земельного участка	Требования к параметрам объекта капитального строительства Иные требования к параметрам объекта капитального строительства	Требования к размещению объектов капитального строительства Минимальные отступы от границ земельного участка в целях определения мест допустимого размещения зданий, строений, сооружений, за пределами которых запрещено строительство зданий, строений, сооружений	Требования к размещению объектов капитального строительства Иные требования к размещению объектов капитального строительства
1	2	3	4	5	6	7	8

2.5. Предельные параметры разрешенного строительства, реконструкции объекта капитального строительства, установленные положением об особо охраняемых природных территориях, в случае выдачи градостроительного плана земельного участка в отношении земельного участка, расположенного в границах особо охраняемой природной территории:

Причины отнесения земельного участка к виду земельного участка для которого градостроительный регламент не устанавливается	Реквизиты Положения об особо охраняемой природной территории	Реквизиты утвержденной документации по планировке территории	Функциональная зона	Виды разрешенного использования земельного участка		Зонирование особо охраняемой природной территории (да/нет)		Требования к размещению объектов капитального строительства		
				Основные виды разрешенного использования	Вспомогательные виды разрешенного использования	Предельное количество этажей и (или) предельная высота зданий, строений, сооружений	Максимальный процент застройки в границах земельного участка, определяемый как отношение суммарной площади земельного участка, которая может быть застроена, ко всей площади земельного участка	Иные требования к параметрам объекта капитального строительства	Минимальные отступы от границ земельного участка в целях определения мест допустимого размещения зданий, строений, сооружений, за пределами которых запрещено строительство зданий, строений, сооружений	Иные требования к размещению объектов капитального строительства
1	2	3	4	5	6	7	8	9	10	11
-	-	-	-	-	-	-	-	-	-	-

4. Информация о расчетных показателях минимально допустимого уровня обеспеченности территории объектами коммунальной, транспортной, социальной инфраструктуры и расчетных показателей максимально допустимого уровня территориальной доступности указанных объектов для населения в случае, если земельный участок расположен в границах территории, в отношении которой предусматривается осуществление деятельности по комплексному и устойчивому развитию территории:

Информация о расчетных показателях минимально допустимого уровня обеспеченности территории									
Объекты коммунальной инфраструктуры			Объекты транспортной инфраструктуры			Объекты социальной инфраструктуры			
Наименование вида объекта	Единица измерения	Расчетный показатель	Наименование вида объекта	Единица измерения	Расчетный показатель	Наименование вида объекта	Единица измерения	Расчетный показатель	Расчетный показатель
1	2	3	4	5	6	7	8	9	
Информация о расчетных показателях максимально допустимого уровня территориальной доступности									
Наименование вида объекта	Единица измерения	Расчетный показатель	Наименование вида объекта	Единица измерения	Расчетный показатель	Наименование вида объекта	Единица измерения	Расчетный показатель	Расчетный показатель
1	2	3	4	5	6	7	8	9	

5. Информация об ограничениях использования земельного участка, в том числе если земельный участок полностью или частично расположен в границах зон с особыми условиями использования территорий

Земельный участок частично расположен в границах зоны с особыми условиями использования территории: Водоохранная зона, площадь земельного участка, покрываемая зоной с особыми условиями использования территории, составляет 3956 м², 59.00.2.155, Приказ министерства природных ресурсов, лесного хозяйства и экологии Пермского края, от 23.12.2015 №СЭД-30-01-02-1774, Об утверждении установленных границ водоохранных зон, прибрежных защитных полос и границ береговой полосы бассейна реки Гайва - Проектирование и строительство вести в соответствии со статьей 65 Водного кодекса Российской Федерации от 03.06.2006 № 74-ФЗ;

Земельный участок полностью расположен в границах зоны с особыми условиями использования территории: Зона катастрофического затопления - Зона катастрофического затопления, Решение Пермской городской Думы от 26.06.2007 № 143 «Об утверждении Правил землепользования и застройки города Перми»; проектирование и строительство вести при условии получения заключения компетентных органов (Главное управление МЧС России по Пермскому краю) о возможности проектирования, строительства, реконструкции, ввод в эксплуатацию зданий, строений сооружений в зоне катастрофического затопления.

Земельный участок полностью расположен в границах зоны с особыми условиями использования территории: Лесопарковый зеленый пояс города Перми, - Проектирование и строительство вести в соответствии с Приказом министерства природных ресурсов, лесного хозяйства и экологии Пермского края от 14. 10. 2019 № СЭД-30-01-02-1374 "Об установлении границ лесопаркового зеленого пояса города Перми"; Федеральный закон от 10. 01. 2002 № 7-ФЗ "Об охране окружающей среды"

Земельный участок частично расположен в границах зоны с особыми условиями использования территории: Прибрежная защитная полоса, площадь земельного участка, покрываемая зоной с особыми условиями использования территории, составляет 3956 м², 59.00.2.156, Приказ министерства природных ресурсов, лесного хозяйства и экологии Пермского края, от 23.12.2015 №СЭД-30-01-02-1774, Об утверждении установленных границ водоохранных зон, прибрежных защитных полос и границ береговой полосы бассейна реки Гайва - Проектирование и строительство вести в соответствии со статьей 65 Водного кодекса Российской Федерации от 03.06.2006 № 74-ФЗ;

Земельный участок полностью расположен в границах зоны с особыми условиями использования территории: Приаэродромная территория аэродрома аэропорта Большое Савино, 59.32.2.857 - Постановление Правительства РФ от 11.03.2010 № 138 "Об утверждении Федеральных правил использования воздушного пространства Российской Федерации": "Запрещается размещать в полосах воздушных подходов на удалении до 30 км, а вне полос воздушных подходов - до 15 км от контрольной точки аэродрома объекты выбросов (размещения) отходов, животноводческие фермы, скотобойни и другие объекты, способствующие привлечению и массовому скоплению птиц."

6. Информация о границах зон с особыми условиями использования территорий, если земельный участок полностью или частично расположен в границах таких зон:

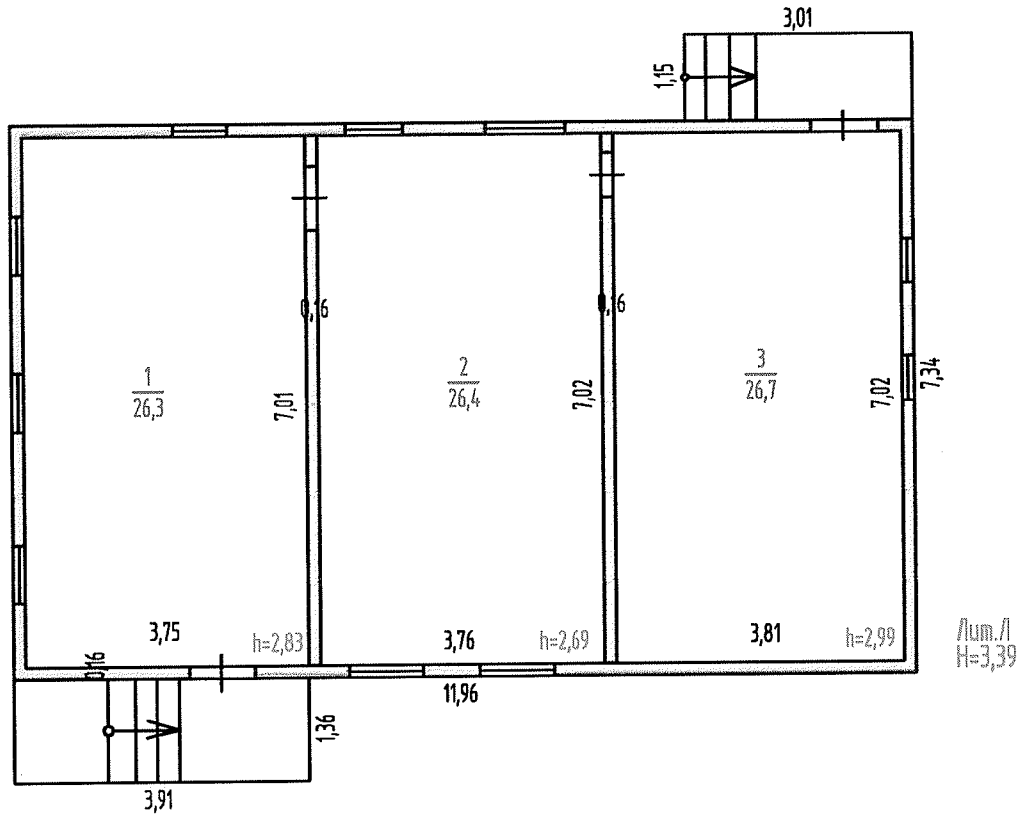
Наименование зоны с особыми условиями использования территории с указанием объекта, в отношении которого установлена такая зона	Перечень координат характерных точек в системе координат, используемой для ведения Единого государственного реестра недвижимости		
	Обозначение (номер) характерной точки	X	Y
1	2	3	4

ЭКСПЛИКАЦИЯ

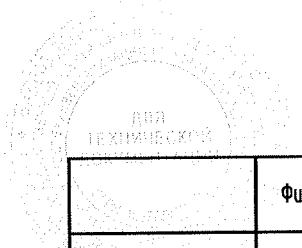
к плану здания (строения): **Баня**
 расположенного по адресу: **Пермский край, город Пермь, м/р Гайва,**

Дата записи и литеровка по плану	Этажи (начиная с 1 этажа)	Номер помещения (торговое, складское и т.п.)	Номер по плану строения (комнаты, коридора и т.п.)	Назначение частей помещения: канцелярское помещение, классная комната, коридор и т.п.	Площадь по внутреннему обмеру кв. м., в том числе предназначенная под помещения				Итого (по этажу, строению)	Высота помещения по внутреннему обмеру	Самовольно возведенная или переоборудованная площадь	
					нежилое		прочие					
					основная	вспомогательная	основная	вспомогательная				
1	2	3	4	5	6	7	8	9	10	11	12	
01.06.2007 Л	1		1	Помещение	26,3						2,83	
			2	Помещение	26,4						2,69	
			3	Помещение	26,7						2,99	
				ИТОГО по зданию:	79,4				79,4			

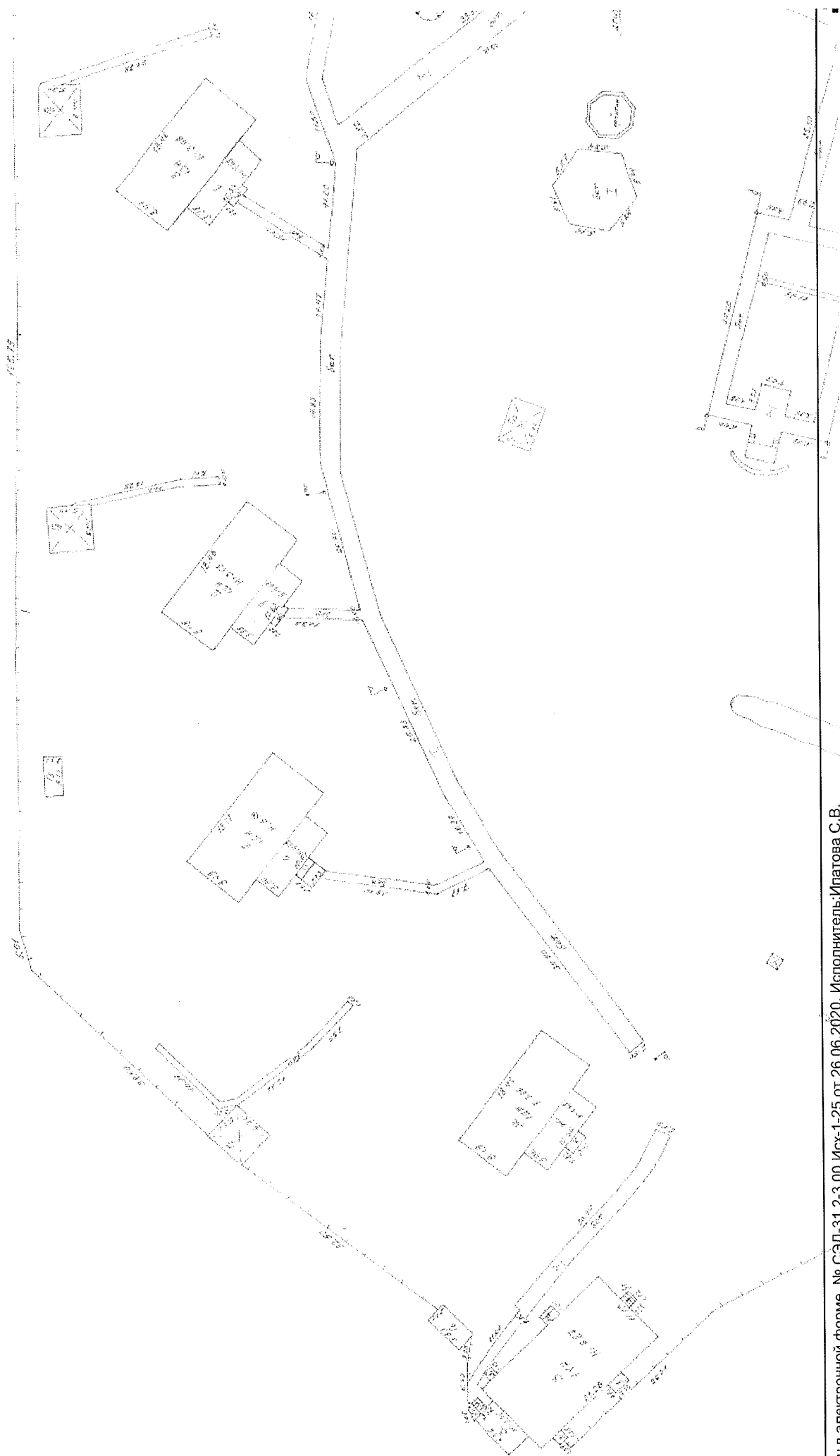
План объекта



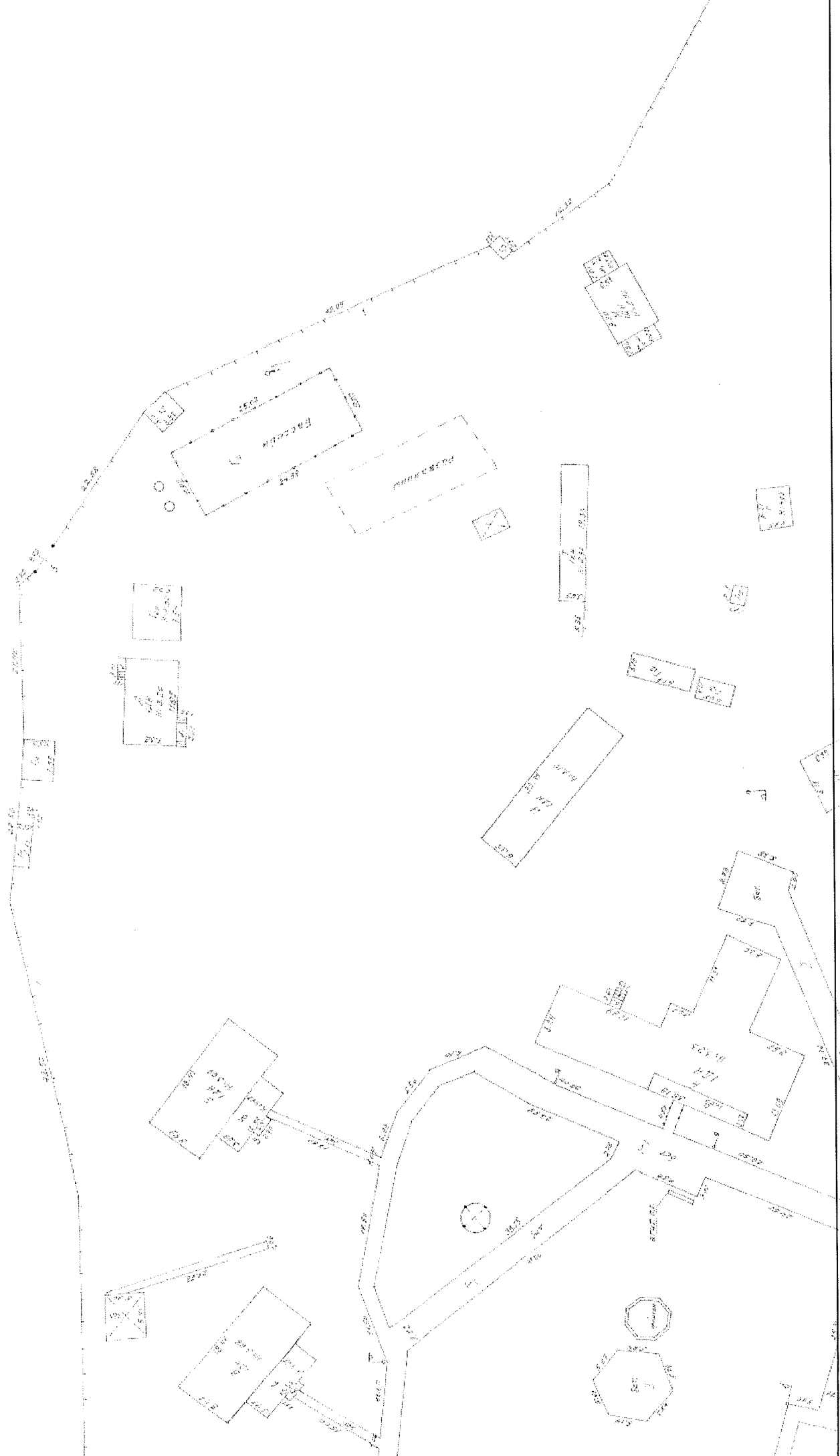
КОПИЯ



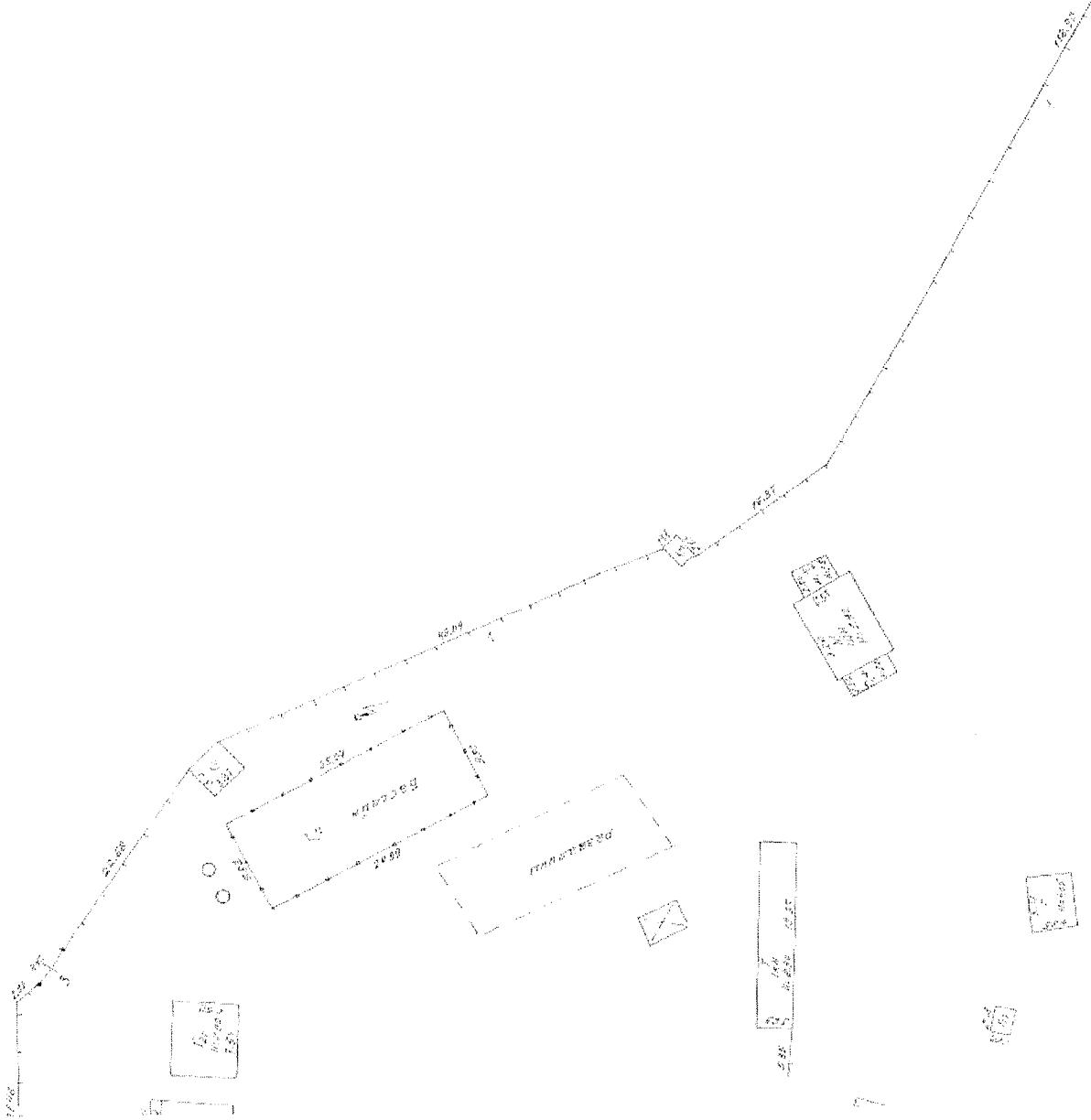
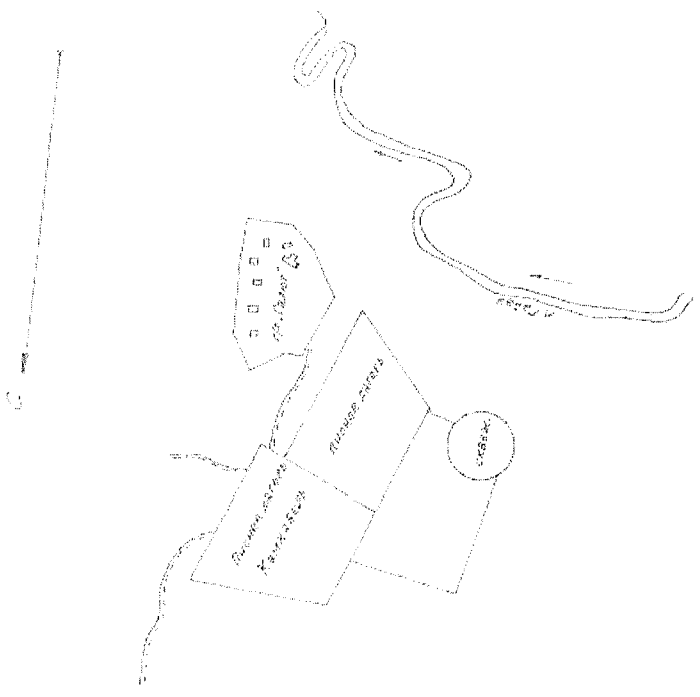
	Филиал ФГУП "Ростехинвентаризация" по Пермскому краю		Инв. номер 57-401-002-000052680
Лист 2	План бани, расположенной по адресу: Пермский край, город Пермь, м/р Гаюда		М 1:100
Дата	Исполнитель	Фамилия И.О.	Подпись
01.06.2007	Техник	Максимова М.А.	<i>М.А. Максимова</i>
01.06.2007	Ведущий инженер	Луткова А.В.	<i>А.В. Луткова</i>

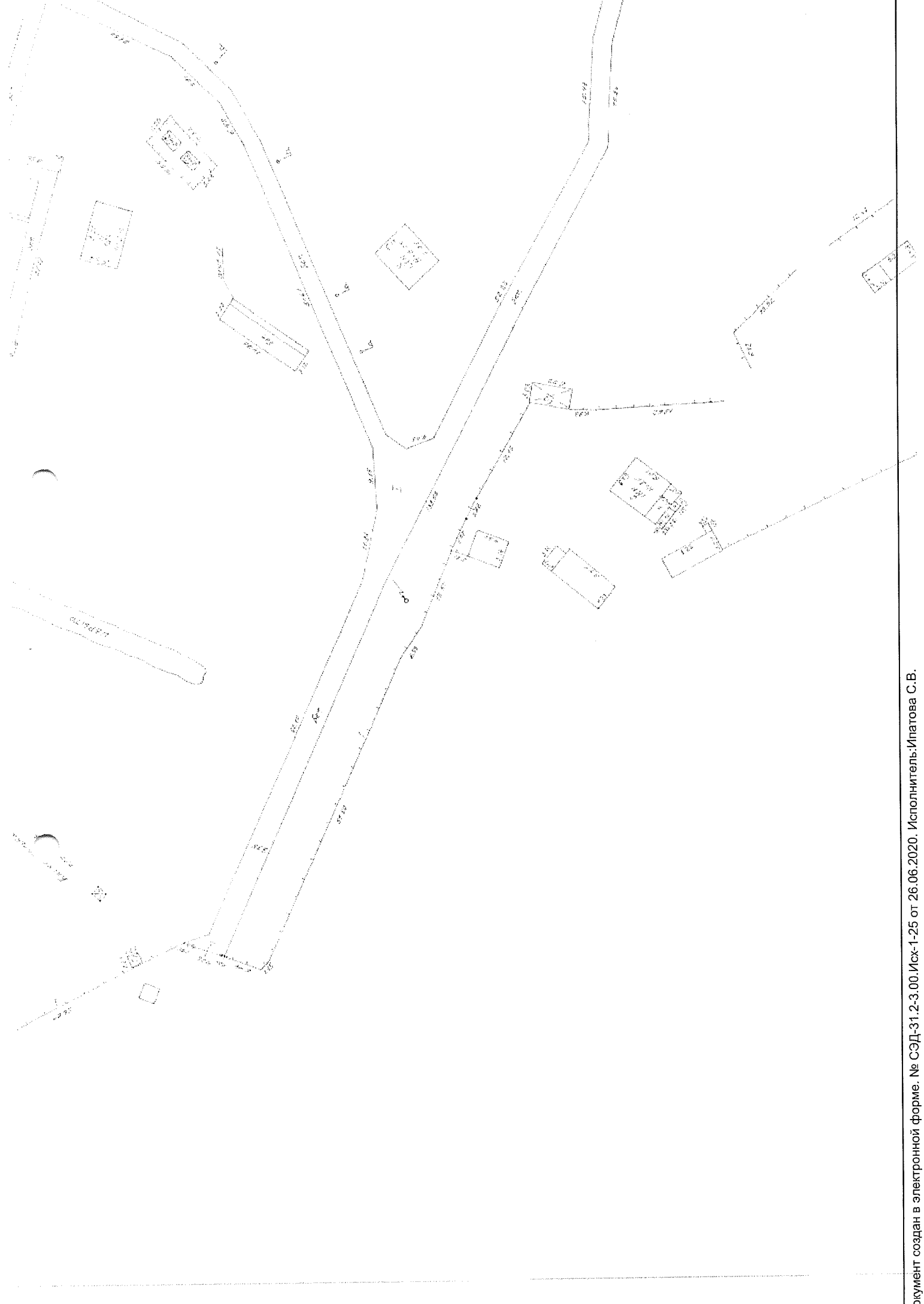


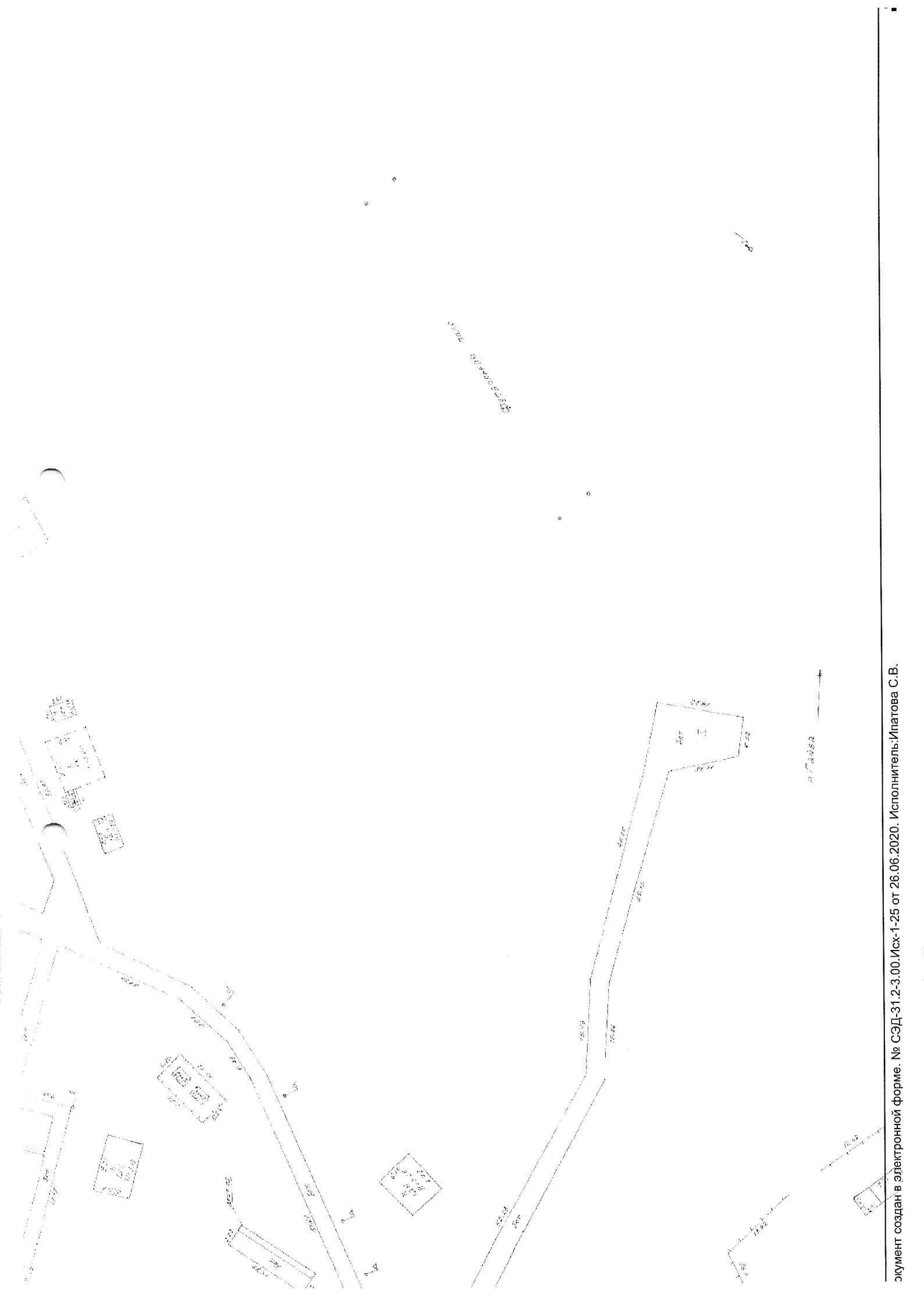
Содержание
1. Общие сведения
2. Описание территории
3. Описание объектов
4. Заключение



Водоотвод в сторону реки. А.И.Иванов







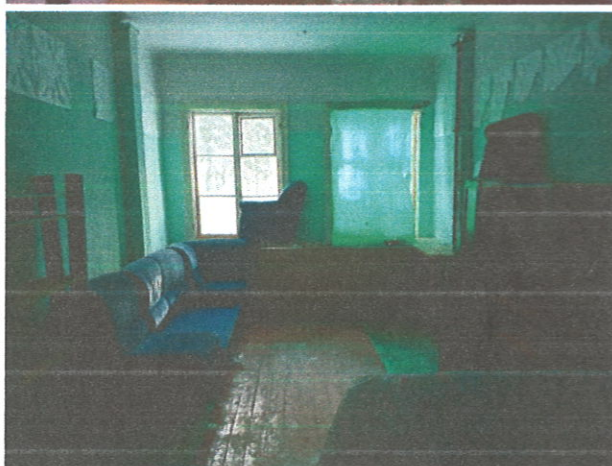
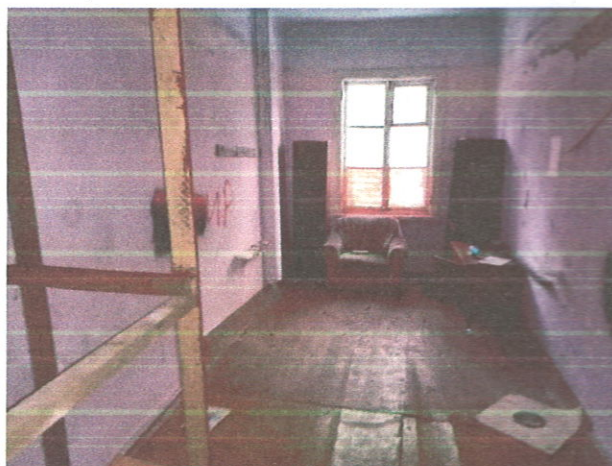
Фотоматериалы

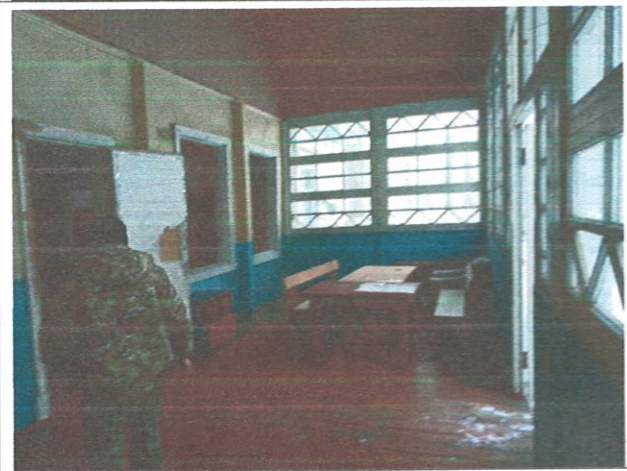
Здание (Нежилое здание, здание спального корпуса), количество этажей: 1, в том числе подземных 0, общей площадью 138,6 кв.м. кадастровый номер 59:01:0000000:50269, Адрес (местоположение): Российская Федерация, Пермский край, г.о. Пермский, г. Пермь, мкр. Химики, д. 96 к. 5

Внешний вид



Внутренние помещения



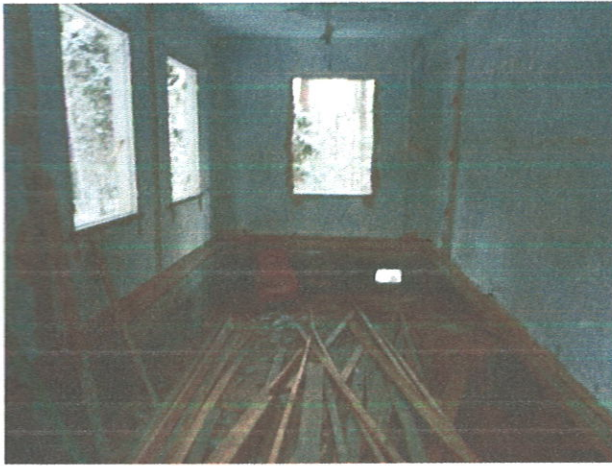


Здание (Нежилое здание, здание спального корпуса), количество этажей: 1, в том числе подземных 0, общей площадью 140,0 кв.м. кадастровый номер 59:01:0000000:50271, Адрес (местоположение): Российская Федерация, Пермский Край, г.о. Пермский, г. Пермь Город, мкр. Химики, д. 96, к. 4

Внешний вид



Внутренние помещения



Здание (Нежилое здание, здание бани), количество этажей: 1, в том числе подземных 0, общей площадью 79,4 кв.м. кадастровый номер 59:01:0000000:50263, Адрес (местоположение): Российская Федерация, Пермский край, г.о. Пермский, г. Пермь, мкр. Химики, д. 96, к. 6

Внешний вид

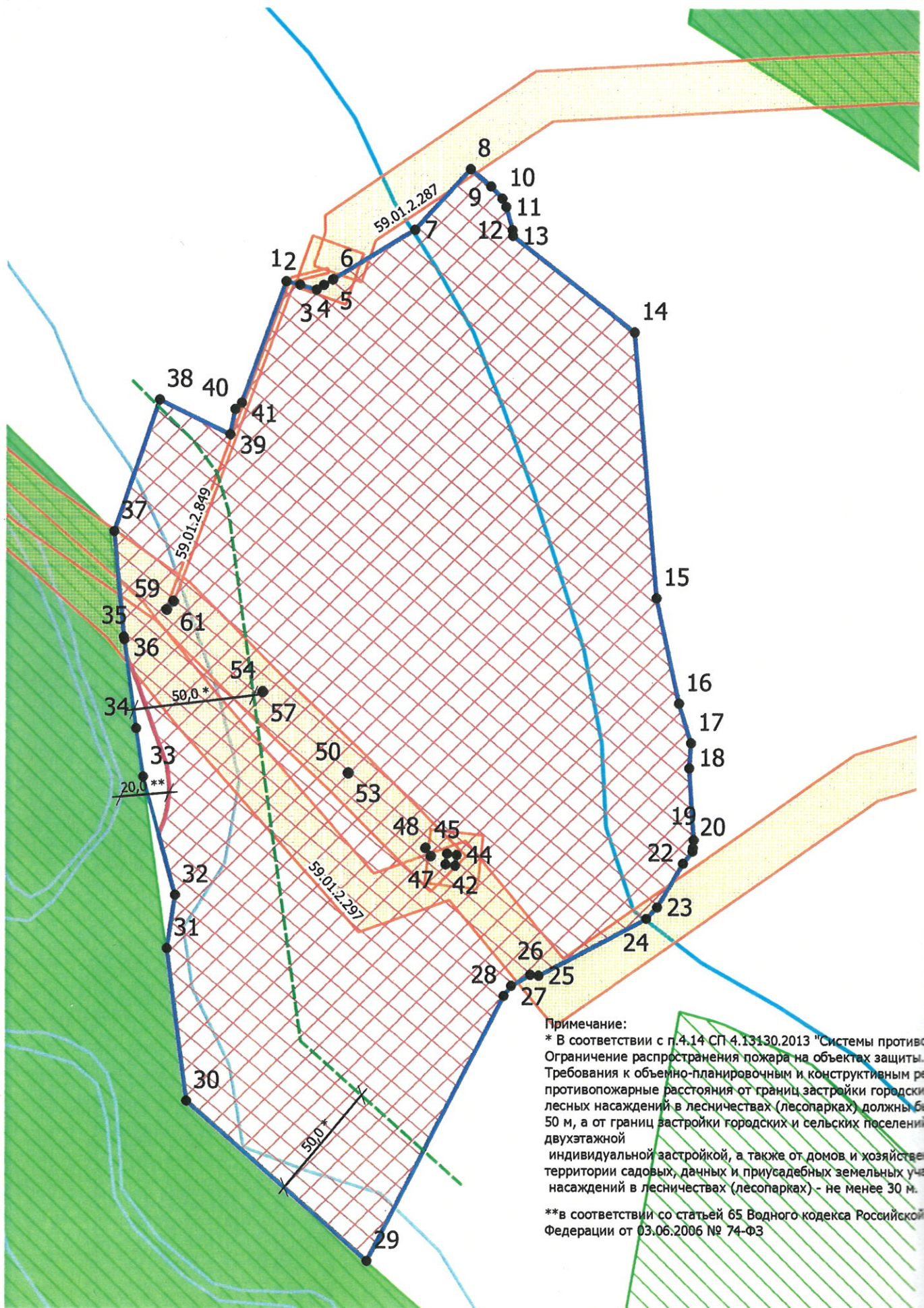


Внутренние помещения





Чертеж градостроительного плана земельного участка

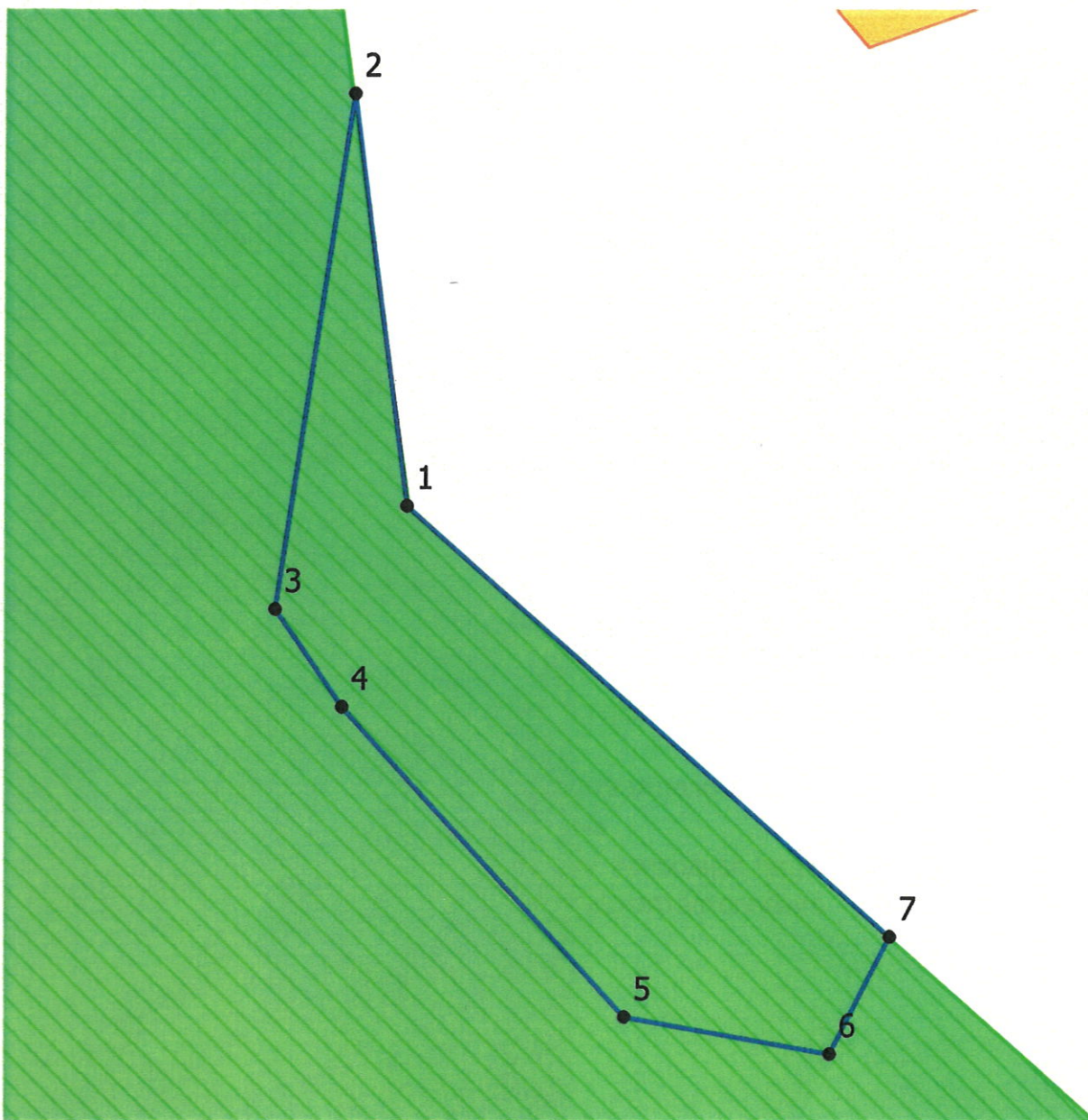


Примечание:

* В соответствии с п. 4.14 СП 4.13130.2013 "Системы противопожарной защиты. Ограничение распространения пожара на объектах защиты. Требования к объемно-планировочным и конструктивным решениям". Противопожарные расстояния от границ застройки городских и сельских поселений до зеленых насаждений в лесничествах (лесопарках) должны быть не менее 50 м, а от границ застройки городских и сельских поселений с двухэтажной индивидуальной застройкой, а также от домов и хозяйственных построек на территории садовых, дачных и приусадебных земельных участков до зеленых насаждений в лесничествах (лесопарках) - не менее 30 м.

** в соответствии со статьей 65 Водного кодекса Российской Федерации от 03.06.2006 № 74-ФЗ

Чертеж градостроительного плана земельного участка



Условные обозначения

—/— Отступы от границ

① Номер объекта капитального строительства

□ Объект капитального строительства

● Поворотные точки границы земельного участка

— Линии регулирования и застройки

— Красные линии действующие

□ Граница земельного участка

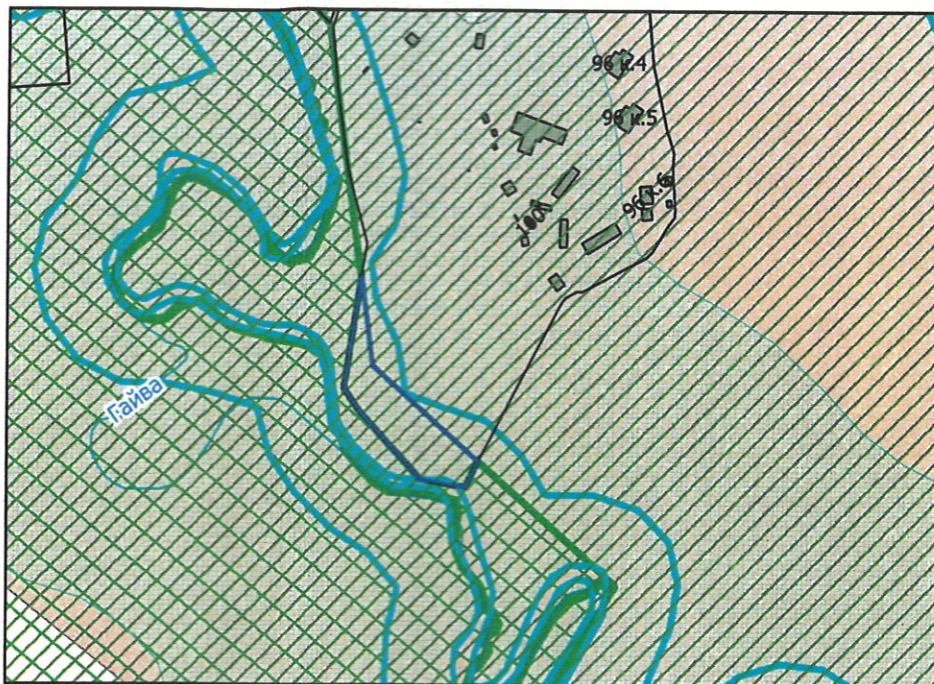
□ Место допустимого размещения объекта капитального строительства

□ Охранные зоны инженерных коммуникаций

□ Лесопарковый зеленый пояс г.Перми

□ Границы Пермского городского лесничества,
установленные приказом Рослесхоза от 02.02.2012 № 27
«Об определении количества лесничеств на
территории города Перми и установлении их границ»

Ситуационный план расположения земельного участка 1:5000



- Приаэродромная территория
- Реки, ручьи
- Прибрежная защитная полоса
- Водоохранная зона
- Особо охраняемая природная территория
- Зона катастрофического затопления

						В.Г. Сюткин 29.10.2020			
Градостроительный план земельного участка г. Пермь, р-н Орджоникидзевский, микрорайон Химики, 96									
<i>Изм.</i>	<i>Кол.уч.</i>	<i>Лист</i>	<i>№ док.</i>	<i>Подпись</i>	<i>Дата</i>		<i>Стадия</i>	<i>Лист</i>	<i>Листов</i>
						Градостроительный план земельного участка 59:01:3110309:6 площадью 3990 кв. м.	ГП	1	1
<i>И.о.начальника УНГОД</i>	Кайсина Е.В.				10.20				
<i>Исполнитель</i>	Терновская Н.Н.				10.20				
						Чертеж градостроительного плана М 1:1000	Департамент градостроительства и архитектуры Администрации г.Перми		