



АДМИНИСТРАЦИЯ ГОРОДА ПЕРМИ
ЗАМЕСТИТЕЛЬ ГЛАВЫ АДМИНИСТРАЦИИ
ГОРОДА ПЕРМИ - НАЧАЛЬНИК ДЕПАРТАМЕНТА
ЗЕМЕЛЬНЫХ ОТНОШЕНИЙ
РАСПОРЯЖЕНИЕ

22.12.2020

№ 21-01-03-1988

**О проведении аукциона
на право заключения договора
аренды земельного участка
в Мотовилихинском районе
города Перми**

На основании статьи 39.18 Земельного кодекса Российской Федерации, Положения о департаменте земельных отношений администрации города Перми, утвержденного решением Пермской городской Думы от 24 февраля 2015 г. № 39:

1. Провести аукцион на право заключения договора аренды земельного участка, государственная собственность на который не разграничена, с кадастровым номером 59:01:4219248:742 площадью 989 кв. м, расположенного по адресу: г. Пермь, Мотовилихинский район, ул. Селенитовая, з/у 18 (далее – земельный участок), с целью строительства индивидуального жилого дома.

Срок аренды земельного участка – 20 лет.

Разрешенное использование земельного участка – индивидуальное жилищное строительство.

2. Настоящее распоряжение вступает в силу со дня подписания и действует до дня заключения договора аренды земельного участка с кадастровым номером 59:01:4219248:742.

3. Контроль за исполнением распоряжения возложить на исполняющего обязанности заместителя начальника департамента земельных отношений администрации города Перми Агафонову О.В.

Исполняющий обязанности заместителя
главы администрации города Перми -
начальника департамента земельных
отношений администрации города Перми

Л.В. Раевская



ДЕПАРТАМЕНТ ЗЕМЕЛЬНЫХ ОТНОШЕНИЙ
АДМИНИСТРАЦИИ ГОРОДА ПЕРМИ
КОПИЯ ВЕРНА

22 ДЕК 2020

(Т. М. ПАТЛУСОВА)
ГЛАВНЫЙ СПЕЦИАЛИСТ ОБОР

Выписка из Единого государственного реестра недвижимости об объекте недвижимости

Сведения о характеристиках объекта недвижимости

На основании запроса от 09.11.2020, поступившего на рассмотрение 09.11.2020, сообщаем, что согласно записям Единого государственного реестра недвижимости:

Земельный участок		Раздел 1 Лист 1	
вид объекта недвижимости			
Лист №1 Раздел 1	Всего листов раздела 1: 3	Всего разделов: 4	Всего листов выписки: 6
10 ноября 2020г. № КУВИ-002/2020-37298052			
Кадастровый номер:	59:01:4219248:742		
Номер кадастрового квартала:	59:01:4219248		
Дата присвоения кадастрового номера:	30.09.2016		
Ранее присвоенный государственный учетный номер:	данные отсутствуют		
Адрес (местоположение):	Местоположение установлено относительно относительно ориентира, расположенного за пределами участка. Почтовый адрес ориентира: Пермский край, г. Пермь, Мотовилихинский район.		
Площадь, м2:	989 +/- 11		
Кадастровая стоимость, руб.:	2455934,25		
Кадастровые номера расположенных в пределах земельного участка объектов недвижимости:	данные отсутствуют		
Кадастровые номера объектов недвижимости, из которых образован объект недвижимости:	данные отсутствуют		
Кадастровые номера образованных объектов недвижимости:	данные отсутствуют		
Категория земель:	Земли населенных пунктов		
Виды разрешенного использования:	индивидуальное жилищное строительство, для индивидуальной жилой застройки		
Сведения о кадастровом инженерере:	данные отсутствуют		
Сведения о лесах, водных объектах и об иных природных объектах, расположенных в пределах земельного участка:	данные отсутствуют		
Сведения о том, что земельный участок полностью или частично расположен в границах зоны с особыми условиями использования территории или территории объекта культурного наследия:	данные отсутствуют		
Сведения о том, что земельный участок расположен в границах особой экономической зоны, территории опережающего социально-экономического развития, зоны территориального развития в Российской Федерации, игорной зоны:	данные отсутствуют		

полное наименование должности	подпись	инициалы, фамилия
-------------------------------	---------	-------------------

М.П.

Земельный участок		
Вид объекта недвижимости		
Лист №2 Раздел 1	Всего листов раздела 1: 3	Всего разделов: 4
10 ноября 2020г. № КУВИ-002/2020-37298052		Всего листов выписки: 6
Кадастровый номер: 59:01:4219248:742		
Сведения о том, что земельный участок расположен в границах особо охраняемой природной территории, охотничьих угодий, лесничеств, лесопарков:	данные отсутствуют	
Сведения о результатах проведения государственного земельного надзора:	данные отсутствуют	
Сведения о расположении земельного участка в границах территории, в отношении которой утвержден проект межевания территории:	данные отсутствуют	
Условный номер земельного участка:	данные отсутствуют	
Сведения о принятии акта и (или) заключении договора, предусматривающих предоставление в соответствии с земельным законодательством исполнительным органом государственной власти или органом местного самоуправления, находящегося в государственной или муниципальной собственности земельного участка для строительства наемного дома социального использования или наемного дома коммерческого использования:	данные отсутствуют	
Сведения о том, что земельный участок или земельные участки образованы на основании решения об изъятии земельного участка и (или) расположенного на нем объекта недвижимости для государственных или муниципальных нужд:	данные отсутствуют	
Сведения о том, что земельный участок образован из земель или земельного участка, государственная собственность на которые не разграничена:	данные отсутствуют	
Сведения о наличии земельного спора о местоположении границ земельных участков:	данные отсутствуют	
Статус записи об объекте недвижимости:	Сведения об объекте недвижимости имеют статус "временные". Дата истечения временного характера сведений об объекте недвижимости: 01.03.2022.	
Особые отметки:	Сведения об ограничениях права на объект недвижимости, обременениях данного объекта, не зарегистрированных в реестре прав, ограничений прав и обременения объекта недвижимости имущества: Вид ограничения (обременения): Прочие ограничения прав и обременения "Об утверждении Федеральных действий: с 08.07.2019; Реквизиты документа-основания: Постановление "Об утверждении Федеральных правил использования воздушного пространства Российской Федерации" от 11.03.2010 № 138 выдан: Правительство Российской Федерации. Земельный участок подлежит снятию с государственного кадастрового учета по истечении пяти лет со дня его государственного кадастрового учета, если на него не будут зарегистрированы права. Сведения, необходимые для заполнения разделов: 2 - Сведения о зарегистрированных правах; 4 - Сведения о частях земельного участка; 4.1 - Сведения о частях земельного участка; 4.2 - Сведения о частях земельного участка, отсутствуют.	
Подпись	инициалы, фамилия	
Полное наименование должности		
М.П.		

Земельный участок			
вид объекта недвижимости			
Лист №3	Раздел 1	Всего листов раздела 1: 3	Всего разделов: 4
Всего листов выписки: 6			
10 ноября 2020г. № КУВИ-002/2020-37298052			
Кадастровый номер: 59:01:4219248:742			
Получатель выписки: Департамент градостроительства и архитектуры администрации города Перми			

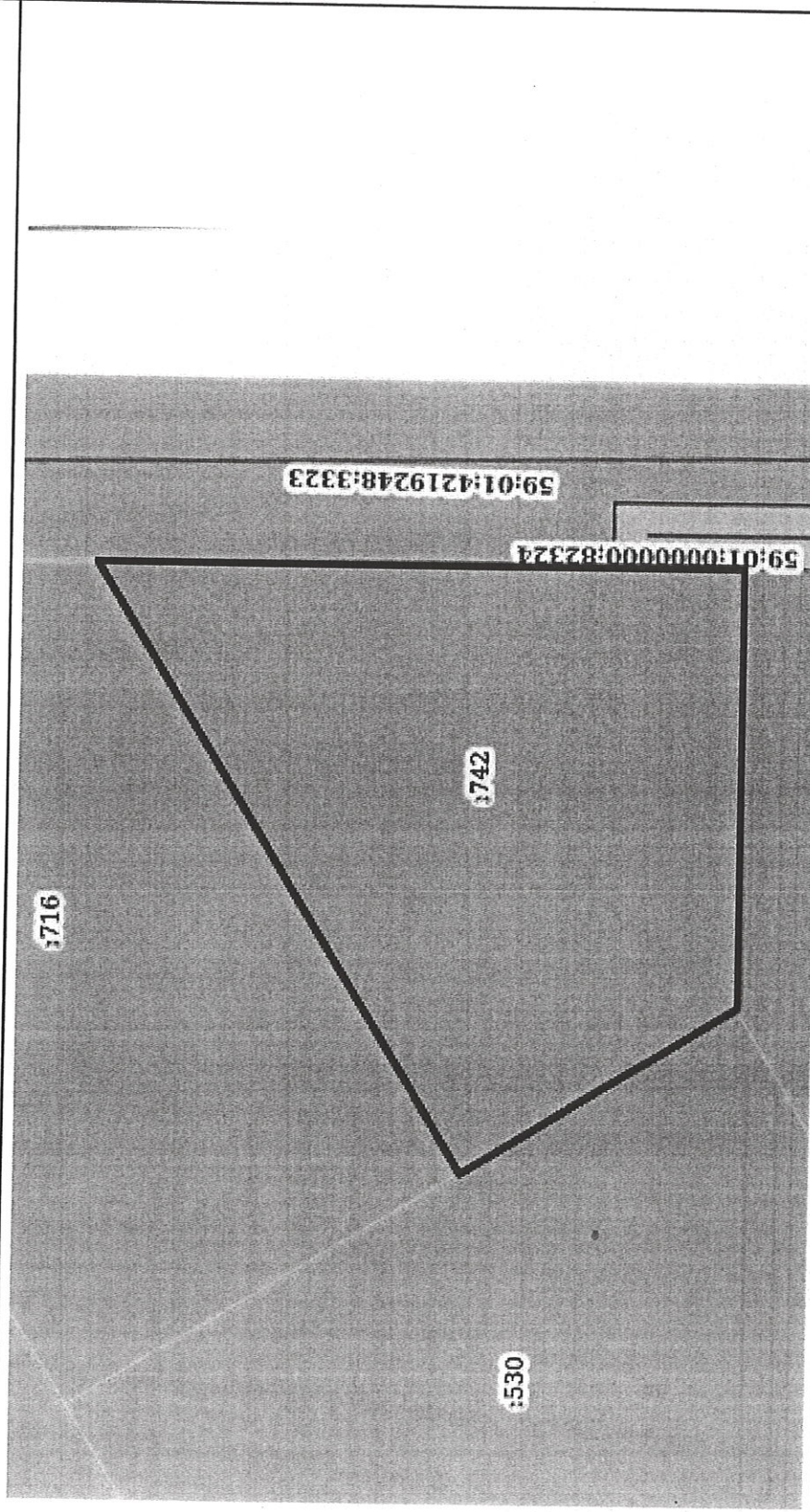
полное наименование должности	подпись	инициалы, фамилия
-------------------------------	---------	-------------------

М.П.

Выписка из Единого государственного реестра недвижимости об объекте недвижимости
 Описание местоположения земельного участка

Земельный участок			
вид объекта недвижимости			
Лист №1	Раздел 3	Всего листов раздела 3: 1	Всего разделов: 4
10 ноября 2020г. № КУВИ-002/2020-37298052		Всего листов выписки: 6	
Кадастровый номер: 59:01:4219248:742			

План (чертеж, схема) земельного участка



Масштаб 1:400

Условные обозначения:

полное наименование должности

подпись

инициалы, фамилия

М.П.

Выписка из Единого государственного реестра недвижимости об объекте недвижимости
Описание местоположения земельного участка

Земельный участок	
вид объекта недвижимости	
Лист №1 Раздел 3.1	Всего листов раздела 3.1: 1
10 ноября 2020г. № КУВИ-002/2020-37298052	Всего разделов: 4
Кадастровый номер: 59:01:4219248:742	Всего листов выписки: 6

№ п/п	Описание местоположения границ земельного участка				Сведения об адресах правообладателей смежных земельных участков		
	Номер точки начала	Дирекционный угол	Горизонтальное проложение, м	Описание закрепления на местности			
1	2	3	4	5	6	7	8
1	1.1.1	1.1.2	179°53.2'	40.07	-	59:01:4219248:1166	адрес отсутствует
2	1.1.2	1.1.3	269°55.0'	27.35	-	59:01:4219248:507	адрес отсутствует
3	1.1.3	1.1.4	328°31.4'	19.96	-	59:01:4219248:530	Пермский край, г.Пермь, Мотовилихинский район, Гагарина, д.58а, кв.70; адрес отсутствует
4	1.1.4	1.1.1	58°30.4'	44.2	-	59:01:4219248:716	адрес отсутствует; Пермский край, г.Пермь, ул.Путейская, д.21, кв.21

ПОЛНОЕ НАИМЕНОВАНИЕ ДОЛЖНОСТИ	ПОДПИСЬ	ИНИЦИАЛЫ, ФАМИЛИЯ

М.П.

Выписка из Единого государственного реестра недвижимости об объекте недвижимости
 Описание местоположения земельного участка

Земельный участок		
вид объекта недвижимости		
Лист №1	Раздел 3.2	Всего листов раздела 3.2: 1
		Всего разделов: 4
		Всего листов выписки: 6
10 ноября 2020г. № КУВИ-002/2020-37298052		
Кадастровый номер: 59:01:4219248:742		

Сведения о характерных точках границы земельного участка				
Система координат 59.2				
Номер точки	Координаты, м		Описание закрепления на местности	Средняя квадратичная погрешность определения координат характерных точек границ земельного участка, м
	X	Y		
1	2	3	4	5
1	518790.32	2238487.28	Закрепление отсутствует	0.1
2	518750.25	2238487.36	Закрепление отсутствует	0.1
3	518750.21	2238460.01	Закрепление отсутствует	0.1
4	518767.23	2238449.59	Закрепление отсутствует	0.1
1	518790.32	2238487.28	Закрепление отсутствует	0.1

полное наименование должности	подпись	инициалы, фамилия

М.П.



АДМИНИСТРАЦИЯ ГОРОДА ПЕРМИ
НАЧАЛЬНИК ДЕПАРТАМЕНТА
ГРАДОСТРОИТЕЛЬСТВА И АРХИТЕКТУРЫ
РАСПОРЯЖЕНИЕ

12.11.2020

059-22-01-03/2-1100

**О присвоении адреса объекту
адресации**

В соответствии с постановлениями Правительства Российской Федерации от 19 ноября 2014 г. № 1221 «Об утверждении Правил присвоения, изменения и аннулирования адресов», от 22 мая 2015 г. № 492 «О составе сведений об адресах, размещаемых в государственном адресном реестре, порядке межведомственного информационного взаимодействия при ведении государственного адресного реестра, о внесении изменений и признании утратившими силу некоторых актов правительства Российской Федерации», решением Пермской городской Думы от 27 сентября 2011 г. № 193 «О создании департамента градостроительства и архитектуры администрации города Перми», постановлением администрации города Перми от 06 апреля 2009 г. № 191 «Об адресном реестре города Перми»:

1. Объекту адресации: земельному участку с кадастровым номером 59:01:4219248:742 площадью 989 кв. м, расположенному в Мотовилихинском районе присвоен адрес: Российская Федерация, Пермский край, Пермский городской округ, г. Пермь, ул. Селенитовая, з/у 18.

2. Местоположение объекта адресации указано согласно приложению к настоящему распоряжению.

3. Отделу ведения адресного реестра в течение 3 рабочих дней со дня вступления в силу настоящего распоряжения внести настоящее распоряжение в государственный адресный реестр.

4. Настоящее распоряжение вступает в силу со дня подписания.

5. Контроль за исполнением настоящего распоряжения возложить на заместителя начальника департамента градостроительства и архитектуры администрации города Перми Сюткина В.Г.



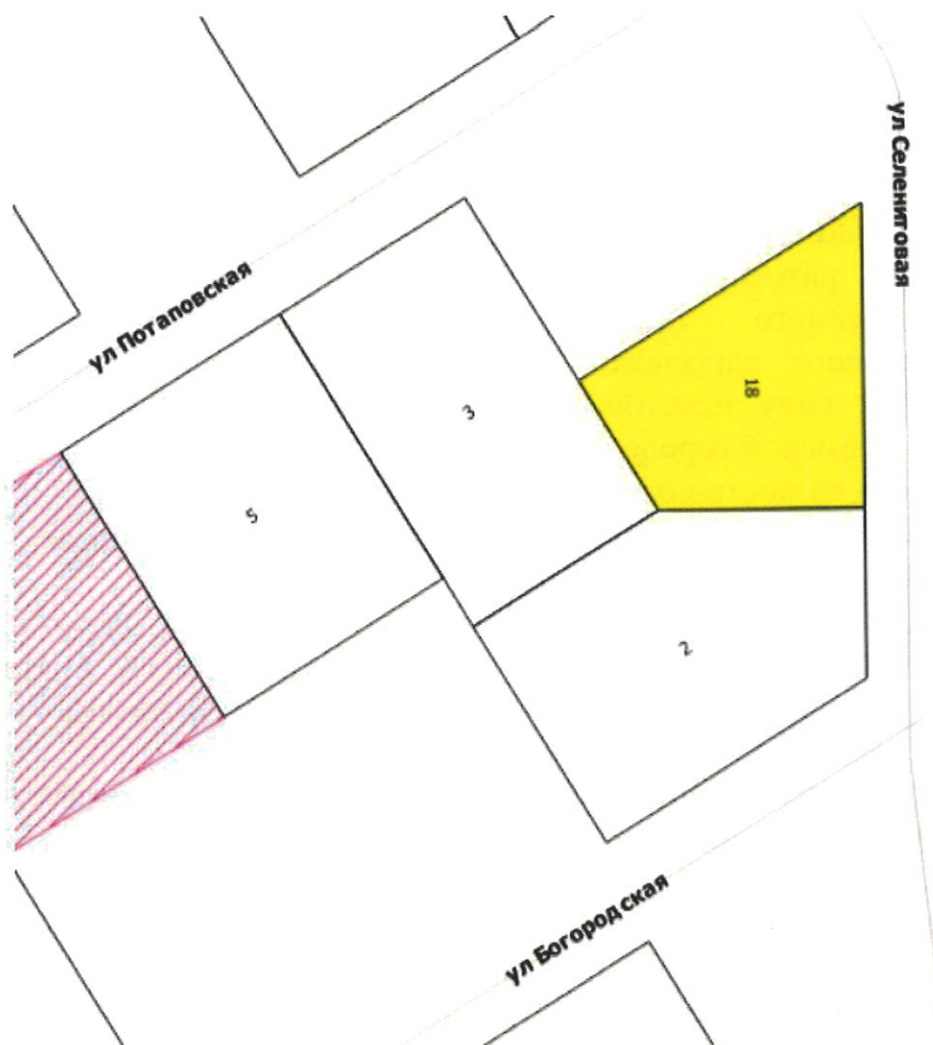
М.В. Норова

Приложение
к распоряжению начальника
департамента градостроительства
и архитектуры администрации
города Перми

12.11.2020

059-22-01-03/2-1100

Схема местоположения объекта адресации



М 1:1000

17.11.2020 г. № 110-19414
на № 110-22944 от 10.11.2020 г.

Начальнику
Департамента
градостроительства
и архитектуры
Администрации г. Перми
М.В. Норовой

614000, г. Пермь,
ул. Сибирская, 15

О выдаче технических условий

Уважаемая Мария Викторовна!

В ответ на Ваш запрос № 059-22-01-20/2-1354 от 09.11.2020 г. о выдаче технических условий на земельный участок с кадастровым номером 59:01:4219248:742 в Мотовилихинском районе г. Перми, для формирования пакета аукционной документации с целью использования: для индивидуального жилищного строительства и предполагаемой нагрузкой - 1,0 м³/сут, сообщаем, что централизованные сети водоснабжения и водоотведения, эксплуатируемые ООО «НОВОГОР-Прикамье», отсутствуют.

Ближайшие централизованные сети водоснабжения Д-150 мм, эксплуатируемые ООО «НОВОГОР-Прикамье», проходят по ул. Минская, в районе ж/д по ул. 2-я Сапёрная, 11 (ориентировочная протяженность до сетей водопровода – 1050 м). При проектировании может быть применен альтернативный способ водоснабжения без подключения к централизованной системе водоснабжения (от скважины). Кроме того сообщаем, что в соответствии с п. 8.5 СП 8.13130 «Системы противопожарной защиты. Наружное противопожарное водоснабжение. Требования пожарной безопасности» водопроводные сети должны быть кольцевыми, а тупиковые линии водопроводов для подачи воды на хозяйственно-противопожарные нужды допускается применять при длине линий не свыше 200 м.

Ближайшие централизованные сети водоотведения Д-400 мм, эксплуатируемые ООО «НОВОГОР-Прикамье», находятся в районе ж/д по ул. Грибоедова, 38 (ориентировочная протяженность до сетей канализации – 2650 м). При проектировании может быть применен альтернативный способ канализования, без подключения к централизованной системе канализации г. Перми (отвод стоков возможен на локальные очистные сооружения либо в выгребную яму с последующим вывозом стоков спец. машинами), который должен соответствовать всем нормативным требованиям Российской Федерации. При этом Заказчику (правообладателю земельного участка) необходимо своевременно осуществлять вывоз жидких бытовых отходов на основании договора водоотведения, заключенного с ООО «НОВОГОР-Прикамье», либо

договора с организацией, осуществляющей вывоз жидких бытовых отходов и имеющей договор водоотведения с ООО «НОВОГОР-Прикамье».

Технический директор



А.А. Политов

2.2.2

30.11.2020

№ ПЭ/ПГЭС/22/1715

614016, г. Пермь, ул. Камчатовская, д. 26
Тел.: (342) 233-02-48, Факс: (342) 233-27-07
E-mail: pe-pges@rosseti-ural.ru

На _____

от _____

Отдел по технологическому присоединению

Начальнику управления
территориального
планирования и механизмов
реализации
Департамента градостроительства и
архитектуры администрации города
Перми
С.В. Коротковой

Сибирская ул., д. 15,
г. Пермь, 614000

О представлении информации

Уважаемая Светлана Витальевна!

В ответ на Ваше обращение от 28.10.2020 № 059-22-01-20/2-1358 ПО ПГЭС филиала ОАО «МРСК Урала» - «Пермэнерго» сообщает о наличии технической возможности технологического присоединения энергопринимающих устройств объекта с предполагаемым электропотреблением 15 кВт:

Предполагаемый адрес размещения	Кадастровый номер	Схема
Мотовилихинский р-н	59:01:4219248:742	ТП-2367

В соответствии с «Правилами технологического присоединения...», утвержденными постановлением Правительства Российской Федерации № 861 от 27.12.2004 года (в посл. редакции) (далее – Правила), конкретные технические условия на энергоснабжение объекта будут разработаны в составе договора о технологическом присоединении.

Плата за технологическое присоединение энергопринимающих устройств устанавливается исходя из стоимости мероприятий по технологическому присоединению, размер платы определяется по утвержденным тарифам

согласно постановлению РСТ Пермского края от 30.12.2019 № 213-тп (в последней редакции).

Для заключения договора на технологическое присоединение необходимо представить письменную заявку с приложением необходимых документов и сведений, указанных в п. 9 Правил.

Дополнительно сообщаем, что электроснабжение объектов, размещаемых на указанных площадках, возможно будет осуществить при условии строительства питающих линий электропередач 0,4 кВ на основании договора об осуществлении технологического присоединения объекта к электрическим сетям филиала «Пермэнерго» (при подготовке ГПЗУ необходимо предусмотреть трассы для строительства ЛЭП 0,4 кВ).

Обращаем Ваше внимание, что проектирование и строительство электросетевых объектов займет время, заявку на технологическое присоединение следует подать заблаговременно.

Подать заявку на технологическое присоединение возможно через портал ПАО Россети (<https://светлаястрана.рф>), либо направить заявку почтовым отправлением.

Начальник ОТП



А. С. Жвакин



Акционерное общество
«Газпром газораспределение Пермь»
(АО «Газпром газораспределение Пермь»)

Пермский филиал

ул. Уральская, д. 104, г. Пермь,
Пермский край, Российская Федерация, 614107
тел.: +7 (342) 262-79-07, факс: +7 (342) 262-79-09, +7 (342) 282-52-76
e-mail: post@pf.ugaz.ru
ОКПО 03295605, ОГРН 1025900512670, ИНН 5902183841, КПП 590602001
04.12.2020 № 199-8690
на № ПФ-11881 от 10.11.2020

И.о. начальника управления
территориального планирования и
механизмов реализации
Департамента градостроительства и
архитектуры
Администрации города Перми
С.В. Коротковой

614000, г. Пермь,
ул. Сибирская, д.15

Тел. (факс): 8(342)212-72-57,
8(342)212-68-28
e-mail: dga@gorodperm.ru

О предоставлении информации

В ответ на Ваше письмо исх. № 059-22-01-20/2-1355 от 09.11.2020г., сообщаю, что техническая возможность подключения объектов капитального строительства, которые располагаются (будут располагаться) на земельных участках по адресам: г. Пермь, Мотовилихинский район, кад. № 59:01:4219248:742, с предполагаемой максимальной нагрузкой (часовым расходом газа) 8 м³/час, к существующим сетям газораспределения имеется.

Срок подключения и информация о размере платы за технологическое присоединение объекта капитального строительства к сетям газораспределения будут установлены при подаче запроса о предоставлении технических условий правообладателем земельного участка, намеренным осуществить или осуществляющее на нем строительство (реконструкцию) объекта капитального строительства с последующим его подключением с предоставлением пакета документов в соответствии с п.7,8,13(1) Правил подключения (технологического присоединения) объектов капитального строительства к сетям газораспределения, утвержденных Постановлением Правительства РФ №1314 от 30.12.2013 (в ред. от 21.02.2019г.).

Главный инженер

И.В. Бухаринов

Исп. Сергиенко А.М.
Тел. 262-79-21



АДМИНИСТРАЦИЯ ГОРОДА ПЕРМИ
УПРАВЛЕНИЕ ПО ЭКОЛОГИИ
И ПРИРОДОПОЛЬЗОВАНИЮ

Ул. Советская, 22, г. Пермь, 614000
Тел./факс (342) 210-99-91
E-mail: uer@gorodperm.ru
<http://www.prirodaperm.ru>

Победителю конкурса

№ _____
На № _____ от _____

Перечень мероприятий по охране окружающей среды № 290 от 25.11.2020

Наименование и адрес объекта – Строительство индивидуального жилого дома на земельном участке с кад.н. 59:01:4219248:742 в Мотовилихинском районе.

Инициатор деятельности – Победитель конкурса.

Условия строительства:

1. Проектом предусмотреть:

1.1. Максимально сохранить существующие деревья.

1.2. Снос деревьев, попадающих под пятно застройки, вести на основании акта комиссионного обследования зеленых насаждений в соответствии с решением Пермской городской Думы от 26 августа 2014 г. № 155. Указанный акт должен быть составлен на основании проектной документации. Остальные деревья сохранить.

1.3. Восстановление зеленых насаждений вести в соответствии с решением Пермской городской Думы от 26 августа 2014 г. № 155.

1.4. Сбор и отвод ливневых вод с использованием вариантов решений в зависимости от:

а) наличия централизованной системы ливневой канализации;

б) площади водосбора с учетом транзитных вод с прилегающей территории;

в) угла наклона рельефа, включающий прилегающие территории;

г) применения иных решений равномерного отвода поверхностного стока с запрашиваемой территории на прилегающие территории.

1.5. Определение видов образующихся отходов и мест их размещения на период эксплуатации.

1.6. Конкретные мероприятия по охране окружающей среды на период строительства, включая:

- установку временного защитного ограждения строительной площадки,

- ограждение существующих зеленых насаждений, не попадающих под пятно застройки,

- прокладку коммуникаций осуществлять на расстоянии не менее 2 м от ствола дерева, чтобы не повредить корневую систему,

- не использовать приствольные круги существующих деревьев (Ø 1м) под складирование материалов и установки временных сооружений,

- определение видов и объемов образующихся отходов и мест их размещения,

- систематический вывоз отходов,

- недопущение загрязнения атмосферы, почвы и подземных вод,

- предотвращение выноса грязи автотранспортом, выезжающим со строительной площадки.

Срок действия перечня мероприятий - 3 года.

И.о.начальника управления

А.Г.Зеленин





АДМИНИСТРАЦИЯ
ГОРОДА ПЕРМИ
ДЕПАРТАМЕНТ ДОРОГ
И БЛАГОУСТРОЙСТВА

Ленина ул., д. 25, Пермь, 614000
тел./факс (342) 212-62-80
e-mail:ddb@gorodperm.ru
http://www.gorodperm.ru

Начальнику управления
территориального планирования и
механизмов реализации
департамента градостроительства
и архитектуры администрации
города Перми
Коротковой С.В.

10.11.2020 № 059-24-01-36/3-2445
059-22-01-20/3-4258 от 08.11.2020 г.
На № _____ от _____

**Заключение о возможности
размещения объекта**

Уважаемая Светлана Витальевна!

Департамент дорог и благоустройства администрации города Перми считает возможным предоставление земельного участка с кадастровым номером 59:01:4219248:742 в Мотовилихинском районе города Перми под индивидуальное жилищное строительство при следующих условиях.

Поверхностный водоотвод решить проектом без подтопления смежных территорий, в соответствии с действующими нормативно-правовыми актами и природоохранным законодательством.

Предусмотреть электроосвещение территории объекта.

Стоянку для временного хранения транспорта разместить в границах отведенного под строительство участка вне территории общего пользования.

Предусмотреть ликвидацию разрушений, а также повреждений существующего дорожного покрытия.

Предусмотреть присоединение к улично-дорожной сети в щебеночном покрытии.

Предусмотреть наружное освещение подъезда до территории земельного участка отведенного под застройку.

Согласовать в МКУ «Пермская дирекция дорожного движения» проект организации дорожного движения(ул.Пермская, 2а, тел. 212-47-51).

Получить от владельца автомобильной дороги согласие на размещение примыкающего подъезда к дороге.

С уважением,
первый заместитель начальника департамента

С.И. Красильников

Гущин Владислав Вячеславович
212-93-41





**ГОСУДАРСТВЕННАЯ ИНСПЕКЦИЯ
ПО ОХРАНЕ ОБЪЕКТОВ КУЛЬТУРНОГО
НАСЛЕДИЯ ПЕРМСКОГО КРАЯ**

Ул. 25 Октября, д. 18а, г. Пермь, 614000
Тел. (342) 212-05-29, факс (342) 212-05-88
E-mail: info@giokn.permkrai.ru
ОКПО 15529947, ОГРН 1175958018576
ИНН/КПП 5902043202/590201001

11.12.2020 № Исх55-01-17.2-548

059-22-01-20/2-1349 09.11.2020
На № _____ от _____

По возможности размещения
объектов на испрашиваемом
земельном участке в г. Пермь

Начальнику управления
территориального
планирования и механизмов
реализации департамента
градостроительства и
архитектуры администрации
города Перми
Коротковой С.В.

Уважаемая Светлана Витальевна!

Рассмотрев Ваш запрос, Государственная инспекция по охране объектов культурного наследия Пермского края сообщает следующее.

На момент обращения в границах земельного участка с кадастровым номером 59:01:4219248:742, расположенного в Мотовилихинском районе города Перми, испрашиваемого для строительства индивидуального жилого дома, объекты культурного наследия, включенные в единый государственный реестр, либо выявленные объекты культурного наследия, а также объекты, обладающие признаками объекта культурного наследия, отсутствуют. Участок расположен вне зон охраны и защитных зон объектов культурного наследия. В соответствии с федеральными законами ограничения для размещения капитальных объектов на испрашиваемом участке, по условиям охраны объектов культурного наследия, не имеются.

Заместитель начальника



Д.А. Изосимов

Вильданов Родион Фаясович
212 50 96



Градостроительный план земельного участка №

РФ - 59 - 2 - 03 - 0 - 00 - 2020 - 1341

Градостроительный план земельного участка подготовлен на основании
заявления №059-22-01-37/1 - 256 от 09.11.2020
Департамента градостроительства и архитектуры администрации г. Перми

(реквизиты заявления правообладателя земельного участка, иного лица в
случае, предусмотренном частью 1.1 статьи 57.3 Градостроительного кодекса
Российской Федерации, с указанием ф.и.о. заявителя - физического лица, либо
реквизиты заявления и наименование заявителя - юридического лица о выдаче
градостроительного плана земельного участка)

Местонахождение земельного участка

Пермский край

(субъект Российской Федерации)

г. Пермь, Мотовилихинский р-н, ул. Селенитовая, 18

(муниципальный район или городской округ)

(поселение)

Описание границ земельного участка (образуемого земельного участка):

Обозначение (номер) характерной точки	Перечень координат характерных точек в системе координат, используемой для ведения Единого государственного реестра недвижимости	
	X	Y
1	518790,32	2238487,28
2	518750,25	2238487,36
3	518750,21	2238460,01
4	518767,23	2238449,59
1	518790,32	2238487,28

Кадастровый номер земельного участка (при наличии) или в случае, предусмотренном частью 1.1
статьи 57.3 Градостроительного кодекса Российской Федерации, условный номер образуемого
земельного участка на основании утвержденных проекта межевания территории и (или) схемы
расположения земельного участка или земельных участков на кадастровом плане территории

59:01:4219248:742

Площадь земельного участка

989 кв.м

Информация о расположенных в границах земельного участка объектах капитального
строительства

Объекты капитального строительства отсутствуют

Информация о границах зоны планируемого размещения объекта капитального строительства в
соответствии с утвержденным проектом планировки территории (при наличии)

Обозначение (номер) характерной точки	Перечень координат характерных точек в системе координат, используемой для ведения Единого государственного реестра недвижимости	
	X	Y
-	-	-

Реквизиты проекта планировки территории и (или) проекта межевания территории в случае, если земельный участок расположен в границах территории, в отношении которой утверждены проект планировки территории и (или) проект межевания территории

Постановление администрации города Перми №344 от 23.05.2014; Постановление администрации города Перми №399 от 09.06.2016

(указывается в случае, если земельный участок расположен в границах территории в отношении которой утверждены проект планировки территории и (или) проект межевания территории)

Градостроительный план подготовлен

Сюткиным В.Г., заместителем начальника департамента,
департамент градостроительства и архитектуры
администрации города Перми



(ф.и.о., должность уполномоченного
лица, наименование органа)

М.П.
(при наличии)

(подпись)

В.Г.Сюткин
(расшифровка подписи)

Дата выдачи

(ДД.ММ.ГГ)

19.11.2020

1. Чертеж(и) градостроительного плана земельного участка

Чертеж(и) градостроительного плана земельного участка разработан(ы) на топографической основе в масштабе _____, выполненной _____

(дата, наименование организации, подготовившей топографическую основу)

Чертеж(и) градостроительного плана земельного участка разработан(ы)

19.11.2020, Департамент градостроительства и архитектуры администрации г. Перми

(дата, наименование организации)

2. Информация о градостроительном регламенте либо требованиях к назначению, параметрам и размещению объекта капитального строительства на земельном участке, на который действие градостроительного регламента не распространяется или для которого градостроительный регламент не устанавливается

Земельный участок расположен в территориальной зоне: Ж-4. Установлен градостроительный регламент

2.1. Реквизиты акта органа государственной власти субъекта Российской Федерации, органа местного самоуправления, содержащего градостроительный регламент либо реквизиты акта федерального органа государственной власти, органа государственной власти субъекта Российской Федерации, органа местного самоуправления, иной организации, определяющего в соответствии с федеральными законами порядок использования земельного участка, на который действие градостроительного регламента не распространяется или для которого градостроительный регламент не устанавливается

Решение Пермской городской Думы от 26.06.2007 № 143 "Об утверждении Правил землепользования и застройки города Перми"

**2.2. Информация о видах разрешенного использования земельного участка
основные виды разрешенного использования земельного участка:**

Ж-4 Зона индивидуальной жилой застройки городского типа

основные виды разрешенного использования земельного участка:

- для индивидуального жилищного строительства (2.1)

условно разрешенные виды использования земельного участка:

-

вспомогательные виды использования земельного участка:

-

2.3. Предельные (минимальные и (или) максимальные) размеры земельного участка и предельные параметры разрешенного строительства, реконструкции объекта капитального строительства, установленные градостроительным регламентом для территориальной зоны, в которой расположен земельный участок:

1	2	3	4	5	6	7	8
Предельные (минимальные и (или) максимальные) размеры земельных участков, в том числе их площадь	Ширина, м	Площадь, м ² или га	Минимальные отступы от границ земельного участка в целях определения мест допустимого размещения зданий, строений, сооружений, за пределами которых запрещено строительство зданий, строений, сооружений	Предельное количество этажей и (или) предельная высота зданий, строений, сооружений	Максимальный процент застройки в границах земельного участка, определяемый как отношение суммарной площади земельного участка, которая может быть застроена, ко всей площади земельного участка	Требования к архитектурным решениям объектов капитального строительства, расположенным в границах территории исторического поселения федерального или регионального значения	Иные показатели
Без ограничений	Без ограничений	Минимальный размер земельного участка для площадок для выгула собак: 600 кв.м.; Максимальный размер земельного участка для всех видов разрешенного использования земельных участков, за исключением случаев, установленных настоящей статьей: 10000000 кв.м.; Минимальный размер земельного участка для всех видов разрешенного использования земельных участков, за исключением случаев, установленных настоящей статьей: 1 кв.м.; Максимальный размер земельного участка с видом использования «для индивидуального жилищного строительства (2.1)»: 2000 кв.м.; Минимальный размер земельного участка с видом использования «для индивидуального жилищного строительства (2.1)»: 450 кв.м.	Минимальный отступ от границ земельного участка до места допустимого размещения зданий, строений (за исключением границ со стороны территории общего пользования, где отступ определяется с учетом красных линий и линий регулирования застройки, установленных проектом планировки территории, а также границ смежных земельных участков при блокированной жилой застройке): 3 м.	10,5 м;	в границах земельного участка, определяемый как отношение суммарной площади земельного участка, которая может быть застроена, ко всей площади земельного участка с видом индивидуального жилищного строительства (2.1)»: 30 %; в границах земельного участка, определяемый как отношение суммарной площади земельного участка, которая может быть застроена, ко всей площади земельного участка с видом разрешенного использования «блокированная жилая застройка (2.3)»: 40 %; в границах земельного участка, определяемый как отношение суммарной площади земельного участка, которая может быть застроена, ко всей площади земельного участка для иных видов разрешенного использования: 40 %;	Без ограничений	Максимальный выступ за красную линию нависающих частей здания наземных уровней, выступающих из плоскости наружной стены фасада здания на высоте не менее 4,5 м над территорией общего пользования, составляет не более 1,2 м от красной линии. В случаях когда линия регулирования застройки отличается от красной линии, указанный выступ может быть произведен за линию регулирования застройки;

2.4. Требования к назначению, параметрам и размещению объекта капитального строительства на земельном участке, на который действие градостроительного регламента не распространяется или для которого градостроительный регламент не устанавливается (за исключением случая, предусмотренного пунктом 7.1 части 3 статьи 57.3 Градостроительного кодекса Российской Федерации):

Причины отнесения земельного участка к виду земельного участка, на который действие градостроительного регламента не распространяется или для которого градостроительный регламент не устанавливается	Реквизиты акта, регулирующего использование земельного участка	Требования к использованию земельного участка	Требования к параметрам объекта капитального строительства	Требования к размещению объектов капитального строительства
1	2	3	4	5
			6	7
				8

2.5. Предельные параметры разрешенного строительства, реконструкции объекта капитального строительства, установленные положением об особо охраняемых природных территориях, в случае выдачи градостроительного плана земельного участка в отношении земельного участка, расположенного в границах особо охраняемой природной территории:

Причины отнесения земельного участка к виду земельного участка для которого градостроительный регламент не устанавливается	Реквизиты Положения об особо охраняемой природной территории	Реквизиты утвержденной документации по планировке территории	Функциональная зона	Зонирование особо охраняемой природной территории (да/нет)					Требования к размещению объектов капитального строительства	
				Виды разрешенного использования земельного участка		Требования к параметрам объекта капитального строительства	Иные требования к параметрам объекта капитального строительства	Иные требования к размещению объектов капитального строительства		
				Основные виды разрешенного использования	Вспомогательные виды разрешенного использования					
1	2	3	4	5	6	7	8	9	10	11
-	-	-	-	-	-	-	-	-	-	-

3. Информация о расположенных в границах земельного участка объектах капитального строительства и объектах культурного наследия

3.1. Объекты капитального строительства

№ Не имеется , Не имеется
(согласно чертежу (ам) градостроительного плана) (назначение объекта капитального строительства, этажность, высотность, общая площадь, площадь застройки)
инвентаризационный или кадастровый номер _____

3.2. Объекты, включенные в единый государственный реестр объектов культурного наследия (памятников истории и культуры) народов Российской Федерации

№ Информация отсутствует , Информация отсутствует
(согласно чертежу (ам) градостроительного плана) (назначение объекта культурного наследия, этажность, высотность, общая площадь, площадь застройки)

(наименование органа государственной власти, принявшего решение о включении выявленного объекта культурного наследия в реестр, реквизиты этого решения)

регистрационный номер в реестре _____ от _____
(дата)

4. Информация о расчетных показателях минимально допустимого уровня обеспеченности территории объектами коммунальной, транспортной, социальной инфраструктуры и расчетных показателей максимально допустимого уровня территориальной доступности указанных объектов для населения в случае, если земельный участок расположен в границах территории, в отношении которой предусматривается осуществление деятельности по комплексному и устойчивому развитию территории:

Информация о расчетных показателях минимально допустимого уровня обеспеченности территории									
Объекты коммунальной инфраструктуры			Объекты транспортной инфраструктуры			Объекты социальной инфраструктуры			
Наименование вида объекта	Единица измерения	Расчетный показатель	Наименование вида объекта	Единица измерения	Расчетный показатель	Наименование вида объекта	Единица измерения	Расчетный показатель	Расчетный показатель
1	2	3	4	5	6	7	8	9	
Информация о расчетных показателях максимально допустимого уровня территориальной доступности									
Наименование вида объекта	Единица измерения	Расчетный показатель	Наименование вида объекта	Единица измерения	Расчетный показатель	Наименование вида объекта	Единица измерения	Расчетный показатель	Расчетный показатель
1	2	3	4	5	6	7	8	9	

5. Информация об ограничениях использования земельного участка, в том числе если земельный участок полностью или частично расположен в границах зон с особыми условиями использования территорий

Земельный участок полностью расположен в границах зоны с особыми условиями использования территории: Приаэродромная территория аэродрома аэропорта Большое Савино, 59.32.2.857 - Постановление Правительства РФ от 11.03.2010 № 138 "Об утверждении Федеральных правил использования воздушного пространства Российской Федерации": "Запрещается размещать в полосах воздушных подходов на удалении до 30 км, а вне полос воздушных подходов - до 15 км от контрольной точки аэродрома объекты выбросов (размещения) отходов, животноводческие фермы, скотобойни и другие объекты, способствующие привлечению и массовому скоплению птиц."

6. Информация о границах зон с особыми условиями использования территорий, если земельный участок полностью или частично расположен в границах таких зон:

Наименование зоны с особыми условиями использования территории с указанием объекта, в отношении которого установлена такая зона	Перечень координат характерных точек в системе координат, используемой для ведения Единого государственного реестра недвижимости		
	Обозначение (номер) характерной точки	X	Y
1	2	3	4
-	-	-	-

7. Информация о границах публичных сервитутов

Информация отсутствует

Обозначение (номер) характерной точки	Перечень координат характерных точек в системе координат, используемой для ведения Единого государственного реестра недвижимости	
	X	Y
-	-	-

8. Номер и (или) наименование элемента планировочной структуры, в границах которого расположен земельный участок

Зона размещения индивидуальной жилой застройки до 10.5 м, но не более 3 этажей

9. Информация о технических условиях подключения (технологического присоединения) объектов капитального строительства к сетям инженерно-технического обеспечения, определенных с учетом программ комплексного развития систем коммунальной инфраструктуры поселения, городского округа

Технические условия подключения объекта к сетям инженерно-технического обеспечения: в соответствии с действующими техническими условиями эксплуатирующих организаций

10. Реквизиты нормативных правовых актов субъекта Российской Федерации, муниципальных правовых актов, устанавливающих требования к благоустройству территории

Решение Пермской городской Думы от 18.12.2018 № 265 "Об утверждении Правил благоустройства территории города Перми и о признании утратившими силу отдельных решений Пермской городской Думы"

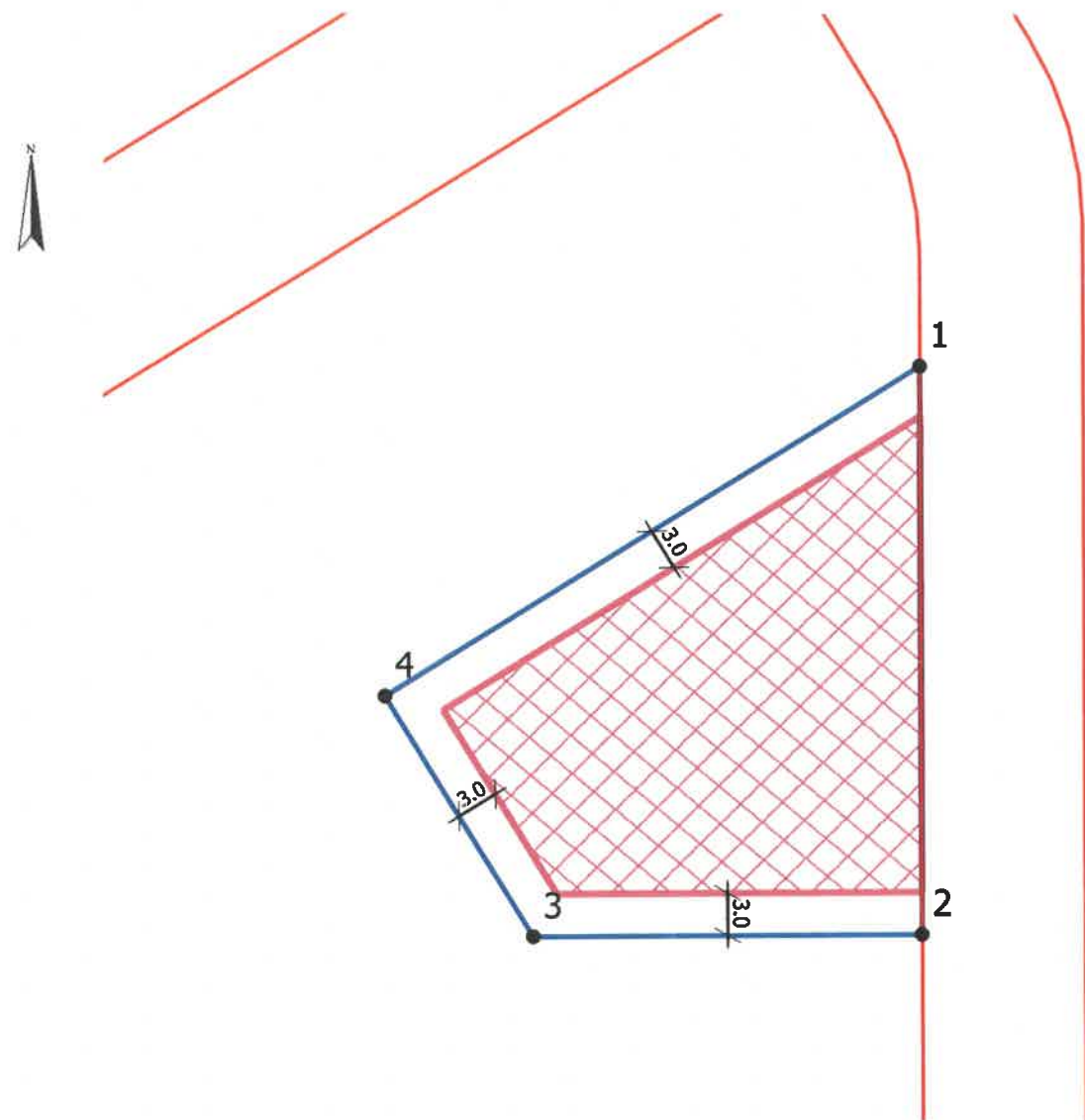
11. Информация о красных линиях:

Обозначение	Перечень координат характерных точек в системе координат,
-------------	---

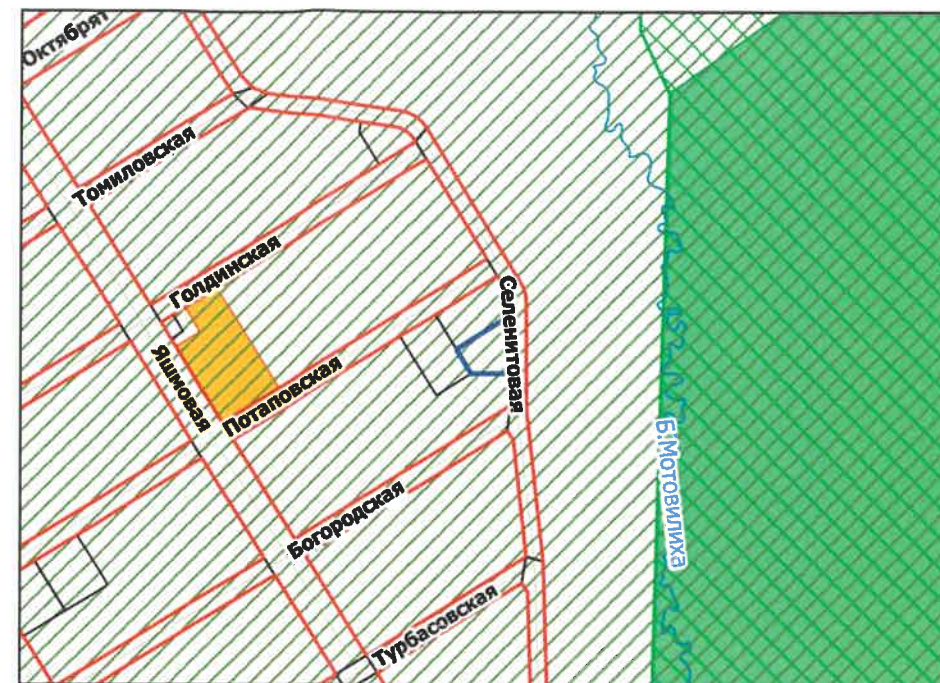
(номер) характерной точки	используемой для ведения Единого государственного реестра недвижимости	
	X	Y
1	518795,29	2238487,24
2	518745,23	2238487,34

Приложение (в случае, указанном в части 3.1 статьи 57.3 Градостроительного кодекса Российской Федерации)

Чертеж градостроительного плана земельного участка



Ситуационный план расположения земельного участка 1:5000



Приаэродромная территория

Условные обозначения

- Отступы от границ
- ① Номер объекта капитального строительства
- Объект капитального строительства
- Поворотные точки границы земельного участка
- Линии регулирования и застройки
- Красные линии действующие
- Граница земельного участка
- Место допустимого размещения объекта капитального строительства
- Охранные зоны инженерных коммуникаций

 В.Г. Сюткин 19.11.2020					
Градостроительный план земельного участка г. Пермь, Мотовилихинский р-н, ул. Селенитовая, 18					
Изм.	Кол.уч.	Лист	№ док.	Подпись	Дата
Начальник УИГОД	Булатов Ю.В.			11.20	Градостроительный план земельного участка 59:01:4219248:742 площадью 989 кв. м.
Исполнитель	Терновская Н.Н.			11.20	
Чертеж градостроительного плана М 1:500					
Департамент градостроительства и архитектуры Администрации г.Перми					