

КОПИЯ

Филиал ФГУП «Ростехинвентаризация – Федеральное БТИ»
по Пермскому краю

Форма

По ОКУД
По ОКПО

Код
72185844
57

57401

Наименование организации технической инвентаризации

Область, республика, край Пермский край
наименование

По ОКATO

Район _____
наименование

По ОКATO

Город (поселение) город Пермь
наименование

По ОКATO

Район города _____
наименование

ТЕХНИЧЕСКИЙ ПАСПОРТ Нежилого помещения

Наименование объекта учета: **Встроенные помещения**

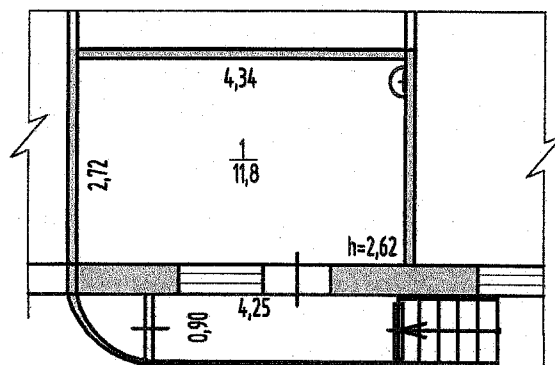
Местоположение объекта учета: **Пермский край, город Пермь, Свердловский район,
улица Елькина, дом 7**

(Лит.А)

Инвентарный номер	57:401:002:000072630:0000:20001					
Реестровый номер						
Кадастровый номер	А	Б	В	Г	Д	Е

Паспорт составлен по состоянию на " 24 " июня 2009 г.
(указывается дата обследования объекта учета)

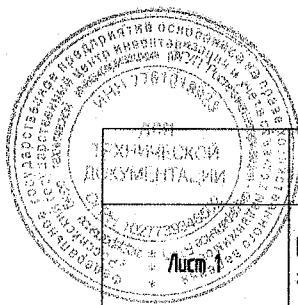
План встроенных помещений
Этаж расположения 1 этаж



Пом. 1

Лит. А

КОПИЯ



Филиал ФГУП "Ростехинвентаризация-Федеральное БТИ" по Пермскому краю		Инв. номер 57:401.002.000072630: 0000:20001
План встроенных помещений, расположенных по адресу: Пермский край, город Пермь, Свердловский район, улица Елькина, дом 7 Лит. А		М 1:100
Дата	Исполнитель	Фамилия И.О.
24.06.2009	Техник	Назаренус О.Ф.
24.06.2009	Ведущий инженер	Пьянков Е.В.
24.06.2009	Заместитель директора	Дергунова В.Е.
		Подпись <i>[Signature]</i>

2

I. СВЕДЕНИЯ О ПРИНАДЛЕЖНОСТИ

№ п/п	Субъект права: для граждан - ФИО, паспорт; для юридических лиц – полное наименование	Документы, подтверждающие право собственности, владения и пользования	Доля (часть, литера)
1	2	3	4
1	Муниципальное учреждение «Содержание муниципального имущества»	Приказ № 811 от 06.08.2007 г. ДИО Администрации города Перми	1

II. ЭКСПЛИКАЦИЯ ПЛОЩАДИ НЕЖИЛЫХ ПОМЕЩЕНИЙ

Дата записи и литера по плану	Этажи (начиная с 1 этажа)	Номер помещения (торгового складского и т.п.)	Номер по плану строения (комнаты, коридора и т.п.)	Назначение частей помещения: канцелярское помещение, классная комната, коридор и т. п.	Площадь по внутреннему обмеру, кв. м., в том числе предназначенная под помещения					Высота помещения по внутреннему обмеру	Самовольно возведенная или переоборудованная площадь	
					Нежилые		Прочие		Итого (по этажу, строению)			
					основная	вспомогательная	основная	вспомогательная				
1	2	3	4	5	6	7	8	9	10	11	12	
24.06.2009 А	1	1	1	Помещение	11,8						2,62	
				Итого:	11,8				11,8			
				Балкон					3,9			