



АДМИНИСТРАЦИЯ ГОРОДА ПЕРМИ
ЗАМЕСТИТЕЛЬ ГЛАВЫ АДМИНИСТРАЦИИ
ГОРОДА ПЕРМИ-НАЧАЛЬНИК ДЕПАРТАМЕНТА
ЗЕМЕЛЬНЫХ ОТНОШЕНИЙ

РАСПОРЯЖЕНИЕ

18.05.2021

№ 21-01-03-589

**О проведении аукциона на право
заключения договора аренды
земельного участка в Дзержинском
районе города Перми**

На основании статьи 39.11 Земельного кодекса Российской Федерации, Положения о департаменте земельных отношений администрации города Перми, утвержденного решением Пермской городской Думы от 24 февраля 2015 г. № 39,

1. Провести аукцион на право заключения договора аренды земельного участка, государственная собственность на который не разграничена, с кадастровым номером 59:01:4510607:162 площадью 5046 кв. м, расположенного по адресу: г. Пермь, Дзержинский район, ул. Фоминская, 1а (далее – земельный участок), для строительства склада.

Срок аренды земельного участка – 5 лет 6 месяцев.

Разрешенное использование земельного участка – склады.

2. Настоящее распоряжение вступает в силу со дня подписания и действует до дня заключения договора аренды земельного участка с кадастровым номером 59:01:4510607:162.

3. Контроль за исполнением распоряжения возложить на заместителя начальника департамента земельных отношений администрации города Перми Хайруллину К.М.

Исполняющий обязанности заместителя
главы администрации города Перми -
начальника департамента земельных
отношений администрации города Перми

Е.Н. Гонцова



Выписка из Единого государственного реестра недвижимости об объекте недвижимости

Сведения о характеристиках объекта недвижимости

На основании запроса от 19.05.2021, поступившего на рассмотрение 19.05.2021, сообщаем, что согласно записям Единого государственного реестра недвижимости:

Раздел 1 Лист 1

Земельный участок вид объекта недвижимости			
Лист № 1 раздела 1	Всего листов раздела 1: 3	Всего разделов: 7	Всего листов выписки: 12
19 мая 2021г. № КУВИ-002/2021-58295936			
Кадастровый номер:	59:01:4510607:162		
Номер кадастрового квартала:	59:01:4510607		
Дата присвоения кадастрового номера:	10.02.2020		
Ранее присвоенный государственный учетный номер:	данные отсутствуют		
Адрес:	Российская Федерация, Пермский край, г.о. Пермский, г. Пермь, ул. Фоминская, з/у 1а		
Площадь:	5046 +/- 25		
Кадастровая стоимость, руб.:	9512921.04		
Кадастровые номера расположенных в пределах земельного участка объектов недвижимости:	данные отсутствуют		
Кадастровые номера объектов недвижимости, из которых образован объект недвижимости:	59:01:4510607:160		
Кадастровые номера образованных объектов недвижимости:	данные отсутствуют		
Категория земель:	Земли населенных пунктов		
Виды разрешенного использования:	Склады		
Сведения о кадастровом инженере:	15680, образованием земельного участка путем раздела земельного участка с кадастровым номером 59:01:4510607:160, б/н, 2019-09-27		
Сведения о лесах, водных объектах и об иных природных объектах, расположенных в пределах земельного участка:	данные отсутствуют		
Сведения о том, что земельный участок полностью расположен в границах зоны с особыми условиями использования территории, территории объекта культурного наследия, публичного сервитута:	Земельный участок полностью расположен в границах зоны с реестровым номером 59:32-6.553 от 27.04.2015, ограничение использования земельного участка в пределах зоны: Постановление Правительства РФ от 11.03.2010 N 138 "Об утверждении Федеральных правил использования воздушного пространства Российской Федерации": "Запрещается размещать в полосах воздушных подходов на удалении до 30 км, а вне полос воздушных подходов - до 15 км от контрольной точки аэродрома объекты выбросов (размещения) отходов, животноводческие фермы, скотобойни и другие объекты, способствующие привлечению и массовому скоплению птиц.", вид/наименование: Зона с особыми условиями использования - Приаэродромная территория аэродрома аэропорта Большое Савино, тип: Охранная зона транспорта, дата решения: 11.03.2010, номер решения: 138, наименование ОГВ/ОМСУ: Правительство Российской Федерации		

полное наименование должности	подпись	инициалы, фамилия
-------------------------------	---------	-------------------

М.П.

Земельный участок		
вид объекта недвижимости		
Лист № 2 раздела 1	Всего листов раздела 1: 3	Всего разделов: 7
19 мая 2021г. № КУВИ-002/2021-58295936		Всего листов выписки: 12
Кадастровый номер: 59:01:4510607:162		
Сведения о том, что земельный участок расположен в границах особой экономической зоны, территории опережающего социально-экономического развития, зоны территориального развития в Российской Федерации, игорной зоны:	данные отсутствуют	
Сведения о том, что земельный участок расположен в границах особо охраняемой природной территории, охотничьих угодий, лесничеств:	данные отсутствуют	
Сведения о результатах проведения государственного земельного надзора:	данные отсутствуют	
Сведения о расположении земельного участка в границах территории, в отношении которой утвержден проект межевания территории:	данные отсутствуют	
Условный номер земельного участка:	данные отсутствуют	
Сведения о принятии акта и (или) заключении договора, предусматривающих предоставление в соответствии с земельным законодательством исполнительным органом государственного органа власти или органом местного самоуправления, находящегося в государственной или муниципальной собственности земельного участка для строительства наемного дома социального использования или наемного дома коммерческого использования:	данные отсутствуют	
Сведения о том, что земельный участок или земельные участки образованы на основании решения об изъятии земельного участка и (или) расположенного на нем объекта недвижимости для государственных или муниципальных нужд:	данные отсутствуют	
Сведения о том, что земельный участок образован из земель или земельного участка, государственная собственность на которые не разграничена:	Земельный участок образован из земель или земельного участка, государственная собственность на которые не разграничена. В соответствии с Федеральным законом от 25 октября 2001 г. № 137-ФЗ "О введении в действие Земельного кодекса Российской Федерации" орган Администрации города Перми уполномочен на распоряжение таким земельным участком.	
Сведения о наличии земельного спора о местоположении границ земельных участков:	данные отсутствуют	
Статус записи об объекте недвижимости:		
Сведения об объекте недвижимости имеют статус "актуальные"		

полное наименование должности	подпись	инициалы, фамилия

М.П.

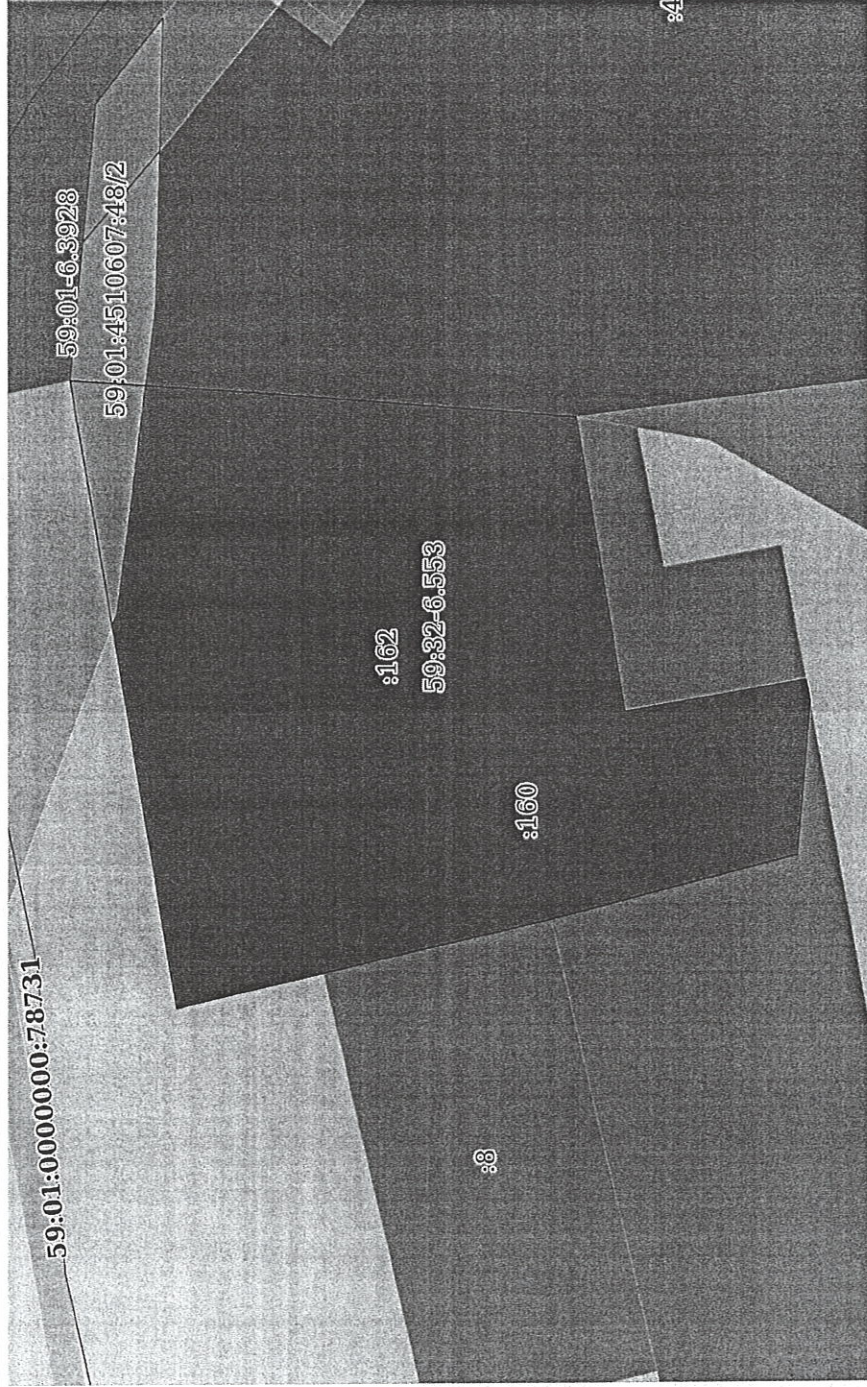
Земельный участок вид объекта недвижимости			
Лист № 3 раздела 1	Всего листов раздела 1: 3	Всего разделов: 7	Всего листов выписки: 12
19 мая 2021г. № КУВИ-002/2021-58295936			
Кадастровый номер: 59:01:4510607:162			
Особые отметки: Сведения об ограничениях права на объект недвижимости, обременениях данного объекта, не зарегистрированных в реестре прав, ограничений прав и обременений недвижимого имущества: вид ограничения (обременения): ограничения прав на земельный участок, предусмотренные статьями 56, 56.1 Земельного кодекса Российской Федерации; срок действия: с 10.02.2020; реквизиты документа-основания: постановление "Об утверждении Федеральных правил использования воздушного пространства Российской Федерации" от 11.03.2010 № 138 выдан: Правительство Российской Федерации. вид ограничения (обременения): ограничения прав на земельный участок, предусмотренные статьями 56, 56.1 Земельного кодекса Российской Федерации; срок действия: с 10.02.2020; реквизиты документа-основания: приказ "Об установлении границ водохранных зон и прибрежных защитных полос Воткинского водохранилища" от 07.07.2014 № 164 выдан: Камское бассейновое водное управление Федерального агентства водных ресурсов; постановление "Об утверждении правил установления на местности границ водохранных зон и границ прибрежных защитных полос водных объектов" от 10.01.2009 № 17 выдан: Правительство Российской Федерации; водный кодекс Российской Федерации от 03.06.2006 № 74-ФЗ выдан: Правительство Российской Федерации. вид ограничения (обременения): ограничения прав на земельный участок, предусмотренные статьями 56, 56.1 Земельного кодекса Российской Федерации; срок действия: с 10.02.2020; реквизиты документа-основания: приказ "Об установлении границ водохранных зон и прибрежных защитных полос Воткинского водохранилища" от 07.07.2014 № 164 выдан: Камское бассейновое водное управление Федерального агентства водных ресурсов; постановление "Об утверждении правил установления на местности границ водохранных зон и границ прибрежных защитных полос водных объектов" от 10.01.2009 № 17 выдан: Правительство Российской Федерации от 03.06.2006 № 74-ФЗ выдан: Правительство Российской Федерации. вид ограничения (обременения): ограничения прав на земельный участок, предусмотренные статьями 56, 56.1 Земельного кодекса Российской Федерации; срок действия: с 10.02.2020; реквизиты документа-основания: приказ "Об установлении границ водохранных зон и прибрежных защитных полос Воткинского водохранилища" от 07.07.2014 № 164 выдан: Камское бассейновое водное управление Федерального агентства водных ресурсов; постановление "Об утверждении правил установления на местности границ водохранных зон и границ прибрежных защитных полос водных объектов" от 10.01.2009 № 17 выдан: Правительство Российской Федерации от 03.06.2006 № 74-ФЗ выдан: Правительство Российской Федерации. вид ограничения (обременения): ограничения прав на земельный участок, предусмотренные статьями 56, 56.1 Земельного кодекса Российской Федерации; срок действия: с 10.02.2020; реквизиты документа-основания: приказ "Об установлении границ водохранных зон и прибрежных защитных полос Воткинского водохранилища" от 07.07.2014 № 164 выдан: Камское бассейновое водное управление Федерального агентства водных ресурсов; постановление "Об утверждении правил установления на местности границ водохранных зон и границ прибрежных защитных полос водных объектов" от 10.01.2009 № 17 выдан: Правительство Российской Федерации от 03.06.2006 № 74-ФЗ выдан: Правительство Российской Федерации. Земельный участок подлежит снятию с государственного кадастрового учета по истечении пяти лет со дня его государственного кадастрового учета, если на него не будут зарегистрированы права. Граница земельного участка пересекает границы земельных участков (земельного участка) с кадастровыми номерами (кадастровым номером) 59:01:4510607:160. Сведения, необходимые для заполнения раздела: 2 - Сведения о зарегистрированных правах, отсутствуют.			
Получатель выписки: ДЕПАРТАМЕНТ ЗЕМЕЛЬНЫХ ОТНОШЕНИЙ АДМИНИСТРАЦИИ ГОРОДА ПЕРМИ			

полное наименование должности	подпись	инициалы, фамилия
		М.П.

Выписка из Единого государственного реестра недвижимости об объекте недвижимости
Описание местоположения земельного участка

Земельный участок			
вид объекта недвижимости			
Лист № 1 раздела 3	Всего листов раздела 3: 1	Всего разделов: 7	Всего листов выписки: 12
19 мая 2021г. № КУВИ-002/2021-58295936			
Кадастровый номер: 59:01:4510607:162			

План (чертеж, схема) земельного участка



Масштаб 1:900	Условные обозначения:		
полное наименование должности	подпись	инициалы, фамилия	

М.П.

Выписка из Единого государственного реестра недвижимости об объекте недвижимости
Описание местоположения земельного участка

Земельный участок			
вид объекта недвижимости			
Лист № 1 раздела 3.1	Всего листов раздела 3.1: 1	Всего разделов: 7	Всего листов выписки: 12
19 мая 2021г. № КУВИ-002/2021-58295936			
Кадастровый номер: 59:01:4510607:162			

№ п/п	Номер точки		Дирекционный угол	Горизонтальное проложение, м	6	7	8
	начальная	конечная					
1	1.1.1	1.1.2	184°0.4'	13.45	59:01:4510607:160, 59:01:4510607:161, 59:01:4510607:48	данные отсутствуют	Пермский край, г.Пермь, Дзержинский район, ул.Боровая, д.30 корп.а, кв.13; адрес отсутствует
2	1.1.1	1.1.1			59:01:0000000:87939	данные отсутствуют	г. Пермь, ул. Ленина, д. 25; адрес отсутствует
3	1.1.2	1.1.3	184°1.3'	16.68	59:01:4510607:160, 59:01:4510607:161, 59:01:4510607:48	данные отсутствуют	Пермский край, г.Пермь, Дзержинский район, ул.Боровая, д.30 корп.а, кв.13; адрес отсутствует
4	1.1.3	1.1.4	184°37.5'	35.09	59:01:4510607:160, 59:01:4510607:161, 59:01:4510607:48	данные отсутствуют	Пермский край, г.Пермь, Дзержинский район, ул.Боровая, д.30 корп.а, кв.13; адрес отсутствует
5	1.1.4	1.1.5	260°42.2'	38.57	59:01:4510607:160	данные отсутствуют	данные отсутствуют
6	1.1.4	1.1.4			59:01:4510607:47	данные отсутствуют	614058, край Пермский, г Пермь, ул Пожарная, д 13а
7	1.1.5	1.1.6	170°15.7'	23.53	59:01:4510607:160	данные отсутствуют	данные отсутствуют
8	1.1.6	1.1.7	259°37.3'	2.78	59:01:4510607:160	данные отсутствуют	данные отсутствуют
9	1.1.7	1.1.8	274°45.8'	19.75	59:01:4510607:160	данные отсутствуют	данные отсутствуют
10	1.1.8	1.1.9	345°35.5'	32.55	59:01:4510607:160	данные отсутствуют	данные отсутствуют
11	1.1.9	1.1.10	346°51.7'	30.01	59:01:4510607:160, 59:01:4510607:8	данные отсутствуют	данные отсутствуют
12	1.1.10	1.1.11	346°44.9'	16.49	59:01:4510607:160	данные отсутствуют	данные отсутствуют
13	1.1.11	1.1.12	346°22.7'	3.01	59:01:4510607:160	данные отсутствуют	данные отсутствуют
14	1.1.12	1.1.1	80°27.4'	81.97	59:01:4510607:160	данные отсутствуют	данные отсутствуют

полное наименование должности	подпись	инициалы, фамилия
	М.П.	

Выписка из Единого государственного реестра недвижимости об объекте недвижимости
Описание местоположения земельного участка

Земельный участок			
вид объекта недвижимости			
Лист № 1 раздела 3.2	Всего листов раздела 3.2: 1	Всего разделов: 7	Всего листов выписки: 12
19 мая 2021г. № КУВИ-002/2021-58295936			
Кадастровый номер: 59:01:4510607:162			

Сведения о характерных точках границы земельного участка				
Система координат 59.2				
Номер точки	Координаты, м		Описание закрепления на местности	Средняя квадратичная погрешность определения координат характерных точек границ земельного участка, м
	X	Y		
1	2	3	4	5
1	517640.12	2224140.91	Нет закрепления	0.1
2	517626.7	2224139.97	Нет закрепления	0.1
3	517610.06	2224138.8	Нет закрепления	0.1
4	517575.08	2224135.97	Нет закрепления	0.1
5	517568.85	2224097.91	Нет закрепления	0.1
6	517545.66	2224101.89	Нет закрепления	0.1
7	517545.16	2224099.16	Нет закрепления	0.1
8	517546.8	2224079.48	Нет закрепления	0.1
9	517578.33	2224071.38	Нет закрепления	0.1
10	517607.55	2224064.56	Нет закрепления	0.1
11	517623.6	2224060.78	Нет закрепления	0.1
12	517626.53	2224060.07	Нет закрепления	0.1
1	517640.12	2224140.91	Нет закрепления	0.1

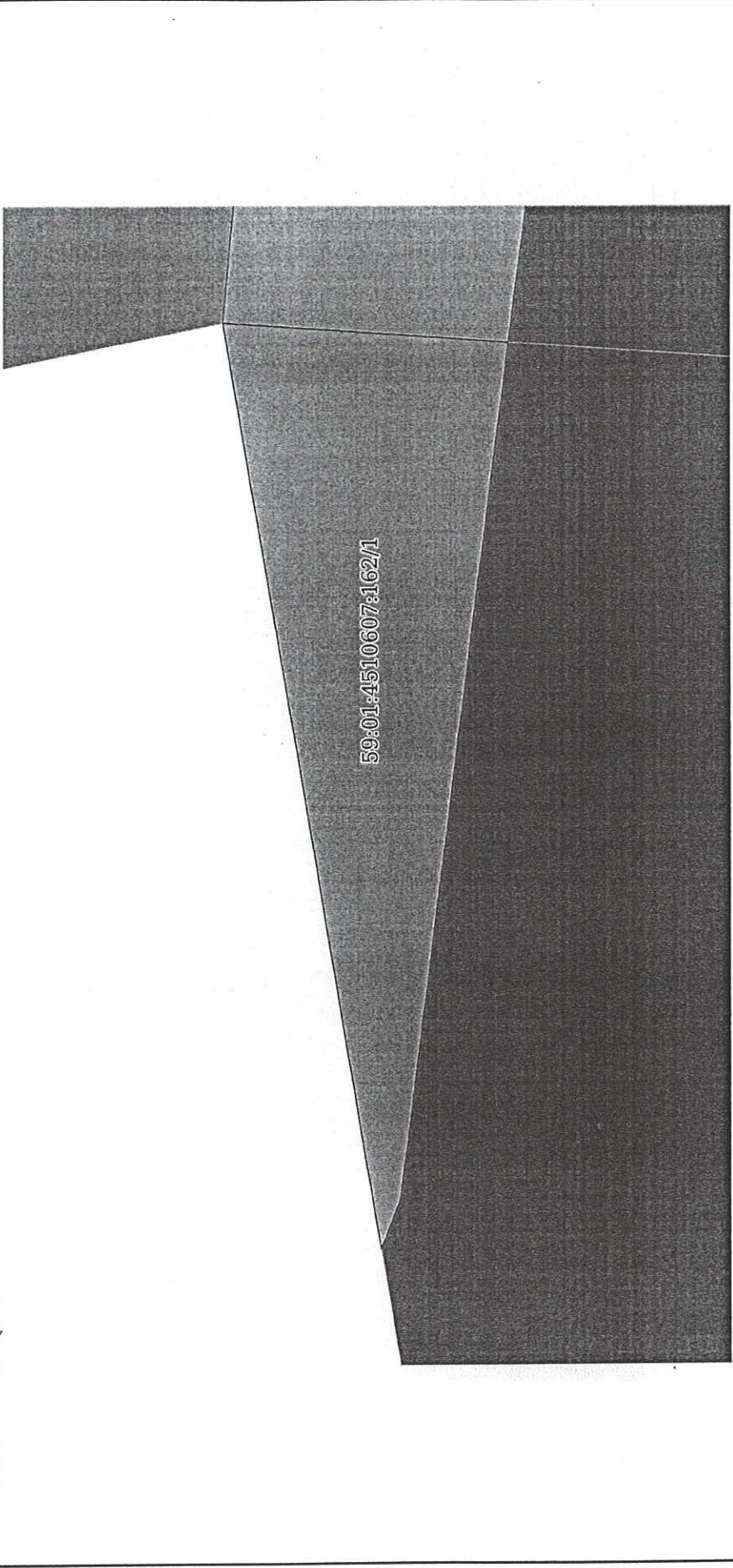
полное наименование должности	подпись	инициалы, фамилия

М.П.

Выписка из Единого государственного реестра недвижимости об объекте недвижимости
Сведения о частях земельного участка

Земельный участок			
вид объекта недвижимости			
Лист № 1 раздела 4	Всего листов раздела 4: 2	Всего разделов: 7	Всего листов выписки: 12
19 мая 2021 г. № КУВИ-002/2021-58295936			
Кадастровый номер: 59:01:4510607:162			

План (чертеж, схема) части земельного участка Учетный номер части: 59:01:4510607:162/1



Масштаб 1:200 Условные обозначения:

полное наименование должности	подпись	инициалы, фамилия
-------------------------------	---------	-------------------

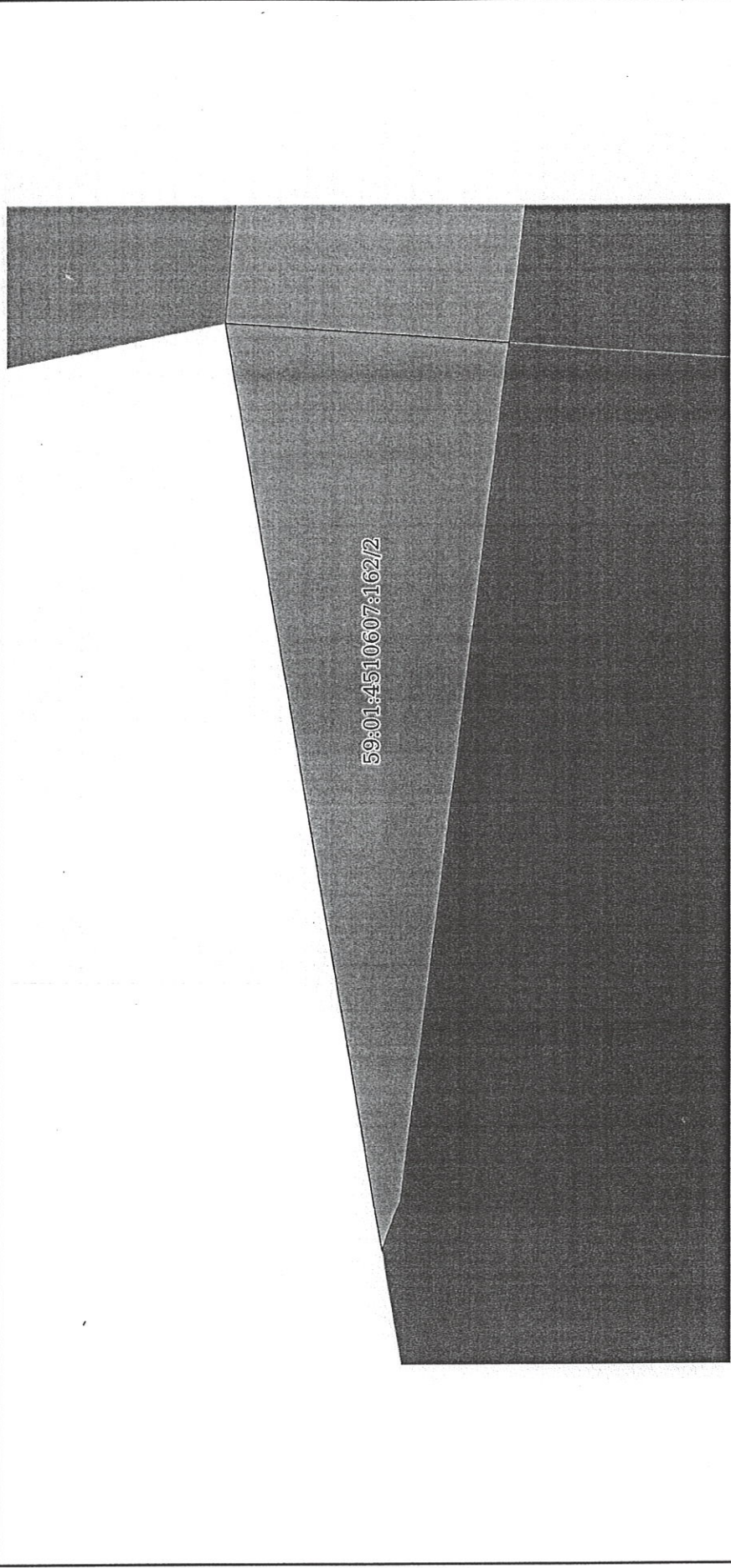
М.П.

Земельный участок
вид объекта недвижимости

Лист № 2 раздела 4
Всего листов раздела 4: 2
Всего разделов: 7
Всего листов выписки: 12

19 мая 2021г. № КУВИ-002/2021-58295936
Кадастровый номер: 59:01:4510607:162

План (чертеж, схема) части земельного участка
Учетный номер части: 59:01:4510607:162/2



Масштаб 1:200
Условные обозначения:

полное наименование должности
подпись
инициалы, фамилия

М.П.

Выписка из Единого государственного реестра недвижимости об объекте недвижимости
Сведения о частях земельного участка

Земельный участок		
вид объекта недвижимости		
Лист № 1 раздела 4.1	Всего листов раздела 4.1: 2	Всего разделов: 7
Всего листов выписки: 12		
19 мая 2021г. № КУВИ-002/2021-58295936		
Кадастровый номер: 59:01:4510607:162		

Учетный номер части	Площадь, м2	Содержание ограничения в использовании или ограничения права на объект недвижимости или обременения объекта недвижимости
59:01:4510607:162 /1	2 158	<p>3</p> <p>вид ограничения (обременения): ограничения прав на земельный участок, предусмотренные статьями 56, 56.1 Земельного кодекса Российской Федерации; реквизиция документа-основания: приказ "Об установлении границ водоохранных зон и прибрежных защитных полос Воткинского водохранилища" от 07.07.2014 № 164 выдан: Камское бассейновое водное управление Федерального агентства водных ресурсов; постановление "Об утверждении правил установления на местности границ водоохранных зон и границ прибрежных защитных полос водных объектов" от 10.01.2009 № 17 выдан: Правительство Российской Федерации; водный кодекс Российской Федерации от 03.06.2006 № 74-ФЗ выдан: Правительство Российской Федерации; Содержание ограничения (обременения): В соответствии со ст. 65 Водного кодекса Российской Федерации от 03 июня 2006 года № 74-ФЗ в границах водоохранных зон запрещается:</p> <ol style="list-style-type: none"> 1) использование сточных вод для удобрения почв; 2) размещение клadoбищ, скотомогильников, мест захоронения отходов производства и потребления, химических, взрывчатых, токсичных, отравляющих и ядовитых веществ, пунктов захоронения радиоактивных отходов; 3) осуществление авиационных мер по борьбе с вредителями и болезнями растений; 4) движение и стоянка транспортных средств (кроме специальных транспортных средств), за исключением их движения по дорогам и стоянки на дорогах и в специально оборудованных местах, имеющих твердое покрытие. <p>В границах водоохранной зоны допускается проектирование, строительство, реконструкция, ввод в эксплуатацию, эксплуатация хозяйственных и иных объектов при условии оборудования таких объектов сооружениями, обеспечивающими охрану водных объектов от загрязнения, засорения и истощения вод в соответствии с водным законодательством и в области охраны окружающей среды.; Реестровый номер границы: 59:01-6.2096; Вид объекта реестра границ: Зона с особыми условиями использования территории; Вид зоны по документу: Часть водоохранной зоны Воткинского водохранилища; Тип зоны: Водоохранная зона</p>

полное наименование должности	подпись	инициалы, фамилия

М.П.

Земельный участок		
вид объекта недвижимости		
Лист № 2 раздела 4.1	Всего листов раздела 4.1: 2	Всего разделов: 7
Всего листов выписки: 12		
19 мая 2021г. № КУВИ-002/2021-58295936		
Кадастровый номер: 59:01:4510607:162		
59:01:4510607:162/158/2	<p>вид ограничения (обременения): ограничения прав на земельный участок, предусмотренные статьями 56, 56.1 Земельного кодекса Российской Федерации; реквизиты документа-основания: приказ "Об установлении границ водоохранных зон и прибрежных защитных полос Воткинского водохранилища" от 07.07.2014 № 164 выдан: Камское бассейновое водное управление Федерального агентства водных ресурсов; постановление "Об утверждении правил установления на местности границ водоохранных зон и границ прибрежных защитных полос водных объектов" от 10.01.2009 № 17 выдан: Правительство Российской Федерации; водный кодекс Российской Федерации от 03.06.2006 № 74-ФЗ выдан: Правительство Российской Федерации (обременения): В соответствии со ст. 65 Водного кодекса Российской Федерации от 03 июня 2006 года № 74-ФЗ в границах прибрежной защитной полосы запрещается:</p> <ol style="list-style-type: none"> 1) использование сточных вод для удобрения почв; 2) размещение клadoиц, скотомогильников, мест захоронения отходов производства и потребления, химических, взрывчатых, токсичных, отравляющих и ядовитых веществ, пунктов захоронения радиоактивных отходов; 3) осуществление авиационных мер по борьбе с вредителями и болезнями растений; 4) движение и стоянка транспортных средств (кроме специальных транспортных средств), за исключением их движения по дорогам и стоянки на дорогах и в специально оборудованных местах, имеющих твердое покрытие; 5) распашка земель; 6) размещение отвалов размываемых грунтов; 7) выпас сельскохозяйственных животных и организация для них летних лагерей, ванн.; <p>Реестровый номер границы: 59:01-6.3928; Вид объекта реестра граници: Зона с особыми условиями использования территории; Вид зоны по документу: Часть прибрежной защитной полосы Воткинского водохранилища; Тип зоны: Прибрежная защитная полоса</p>	

полное наименование должности	подпись	инициалы, фамилия
-------------------------------	---------	-------------------

М.П.

Выписка из Единого государственного реестра недвижимости об объекте недвижимости

Сведения о частях земельного участка

Земельный участок			
вид объекта недвижимости			
Лист № 1 раздела 4.2	Всего листов раздела 4.2: 2	Всего разделов: 7	Всего листов выписки: 12
19 мая 2021г. № КУВИ-002/2021-58295936			
Кадастровый номер: 59:01:4510607:162			

Сведения о характерных точках границы части (частей) земельного участка

Учетный номер части: 59:01:4510607:162/1

Система координат

Номер точки	Координаты, м		Описание закрепления на местности	Средняя квадратичная погрешность определения координат характерных точек границ земельного участка, м
	X	Y		
1	2	3	4	5
1	517640.12	2224140.91	-	-
2	517630.45	2224140.23	-	-
3	517634.16	2224110.94	-	-
4	517634.8	2224109.24	-	-
1	517640.12	2224140.91	-	-

полное наименование должности	подпись	инициалы, фамилия
-------------------------------	---------	-------------------

М.П.

Земельный участок вид объекта недвижимости				
Лист № 2 раздела 4.2	Всего листов раздела 4.2: 2	Всего разделов: 7	Всего листов выписки: 12	
19 мая 2021г. № КУВИ-002/2021-58295936				
Кадастровый номер: 59:01:4510607:162				
Сведения о характерных точках границы части (частей) земельного участка Учетный номер части: 59:01:4510607:162/2				
Система координат				
Номер точки	Координаты, м		Описание закрепления на местности	Средняя квадратичная погрешность определения координат характерных точек границ земельного участка, м
	X	Y		
1	2	3	4	5
1	517640.12	2224140.91	-	-
2	517630.45	2224140.23	-	-
3	517634.16	2224110.94	-	-
4	517634.8	2224109.24	-	-
1	517640.12	2224140.91	-	-

полное наименование должности	подпись	инициалы, фамилия
		М.П.



АДМИНИСТРАЦИЯ ГОРОДА ПЕРМИ
НАЧАЛЬНИК ДЕПАРТАМЕНТА
ГРАДОСТРОИТЕЛЬСТВА И АРХИТЕКТУРЫ
РАСПОРЯЖЕНИЕ

25.08.2020

059-22-01-03/2-697

**О присвоении адреса объекту
адресации**

В соответствии с постановлениями Правительства Российской Федерации от 19 ноября 2014 г. № 1221 «Об утверждении Правил присвоения, изменения и аннулирования адресов», от 22 мая 2015 г. № 492 «О составе сведений об адресах, размещаемых в государственном адресном реестре, порядке межведомственного информационного взаимодействия при ведении государственного адресного реестра, о внесении изменений и признании утратившими силу некоторых актов правительства Российской Федерации», решением Пермской городской Думы от 27 сентября 2011 г. № 193 «О создании департамента градостроительства и архитектуры администрации города Перми», постановлением администрации города Перми от 06 апреля 2009 г. № 191 «Об адресном реестре города Перми»:

1. Объекту адресации: земельному участку с кадастровым номером 59:01:4510607:162 площадью 5046 кв. м, расположенному в Дзержинском районе, присвоен адрес: Российская Федерация, Пермский край, Пермский городской округ, г. Пермь, ул. Фоминская, 1а.

2. Местоположение объекта адресации указано согласно приложению к настоящему распоряжению.

3. Отделу ведения адресного реестра в течение 3 рабочих дней со дня вступления в силу настоящего распоряжения внести настоящее распоряжение в государственный адресный реестр.

4. Настоящее распоряжение вступает в силу со дня подписания.

5. Контроль за исполнением настоящего распоряжения возложить на заместителя начальника департамента градостроительства и архитектуры администрации города Перми Сюткина В.Г.



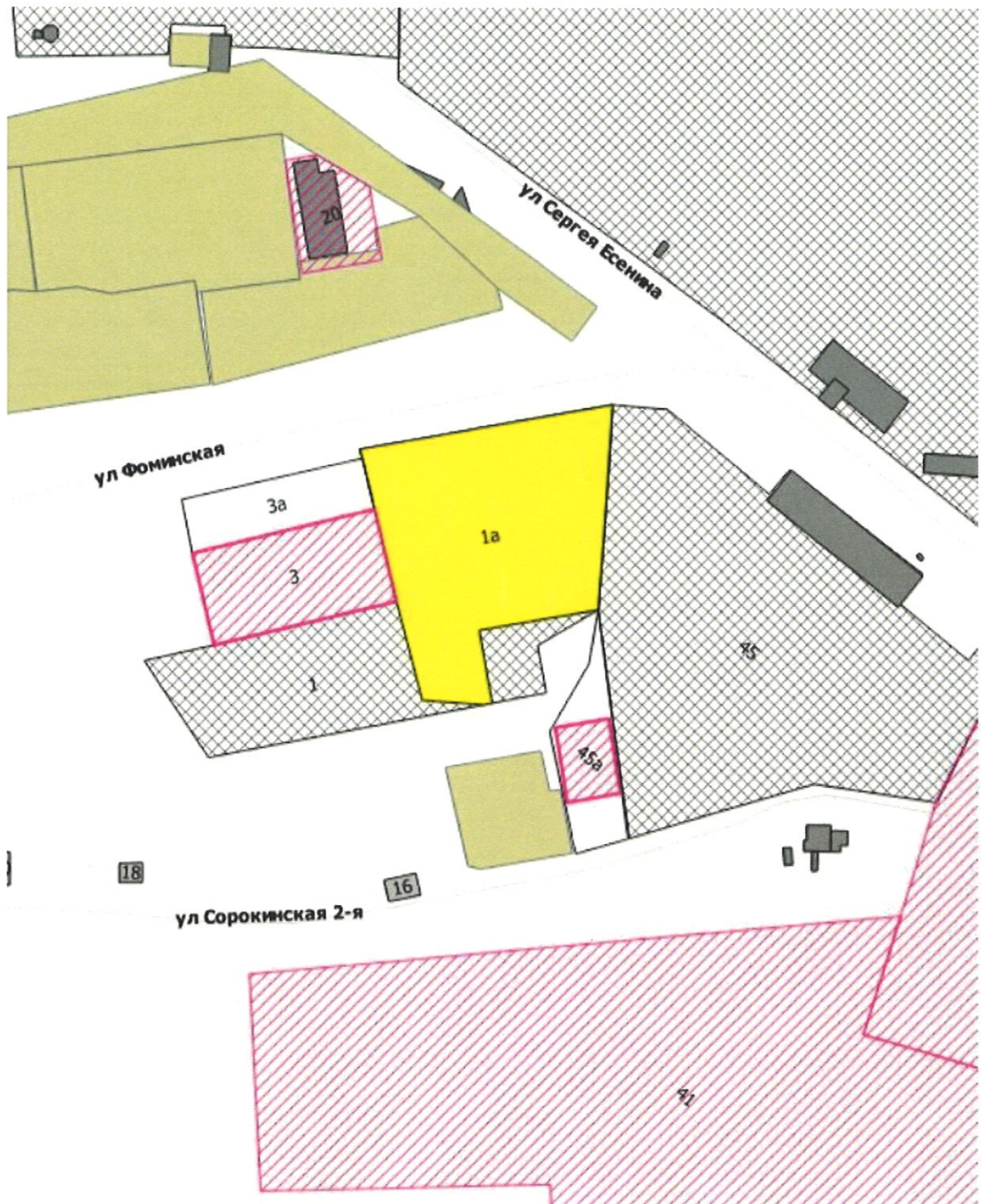
М.В. Норова

Приложение
к распоряжению начальника
департамента градостроительства
и архитектуры администрации
города Перми

25.08.2020

059-22-01-03/2-697

Схема местоположения объекта адресации



М 1:2000



Общество с ограниченной ответственностью
«Новая городская инфраструктура Прикамья»
(ООО «НОВОГОР-Прикамье»)
Юридический адрес: 614065, г. Пермь,
ул. Свйазева, д.35
Почтовый адрес: 614002, г. Пермь,
ул. Чернышевского, д.28
Тел: (342) 201-98-85, факс: (342) 201-71-44
info@novogor.perm.ru

21.08.2020 г. № 351-ЛК

на № 351-ЛК от 21.08.2020 г.

Начальнику
Департамента
градостроительства
и архитектуры
Администрации г. Перми

Норовой М.В.

Об отсутствии сетей ВиВ

Уважаемая Мария Викторовна!

В ответ на Ваш запрос №И-059-22-01-37/1-454 от 21.08.2020 г. сообщаем, что в районе указанного Вами земельного участка по ул. Фоминская (кадастровый номер ЗУ: 59:01:4510607:162) в Дзержинском районе г. Перми отсутствуют централизованные сети водоснабжения и водоотведения, эксплуатируемые ООО «НОВОГОР-Прикамье».

При проектировании могут быть применены альтернативные способы водоснабжения и водоотведения, без подключения к централизованным системам водопровода и канализации г. Перми (снабжение водой от скважины, отвод стоков на локальные очистные сооружения с последующим вывозом стоков спец. машинами), которые должны соответствовать всем нормативным требованиям Российской Федерации.

Начальник технического отдела

ООО
"НОВОГОР-
ПРИКАМЬЕ"

Подписано цифровой
подписью: ООО
"НОВОГОР-ПРИКАМЬЕ" О.Ю. Антонова
Дата: 2020.08.21
16:15:54 +05'00'

15.10.2020

№ ПЭ/22/919

На _____

от _____

И.о. начальника УТПиМР
Департамента градостроительства и
архитектуры администрации г. Перми
С.В. Коротковой

ул. Сибирская, 15,
г. Пермь, 614000

О технологическом присоединении

Уважаемая Светлана Витальевна!

Филиал ОАО «МРСК Урала» – «Пермэнерго» по результатам рассмотрения Вашего обращения от 30.09.2020 № 059-22-01-20/2-1120 о направлении технических условий с указанием информации о плате за технологическое присоединение энергопринимающих устройств объектов к сетям электроснабжения сообщает следующее.

Филиал ОАО «МРСК Урала» – «Пермэнерго» имеет техническую возможность технологического присоединения к электросетям филиала планируемого к строительству объекта недвижимости, расположенного по адресу г. Пермь, ул. Фоминская, 1а (ЗУ кад. № 59:01:4510607:162), с предполагаемой максимальной мощностью энергопринимающих устройств 1090 кВт.

В соответствии с п.1 ст.21, п.1 ст.26 Федерального закона от 26.03.2003г. №35-ФЗ «Об электроэнергетике» порядок технологического присоединения к электрическим сетям регламентирован Правилами технологического присоединения энергопринимающих устройств потребителей электрической энергии, объектов по производству электрической энергии, а также объектов электросетевого хозяйства, принадлежащих сетевым организациям и иным лицам, к электрическим сетям, утвержденными Постановлением Правительства РФ от 27.12.2004г. №861 (далее – Правила).

В силу п. 6 Правил технологическое присоединение осуществляется на основании договора, заключаемого между сетевой организацией и юридическим или физическим лицом. Перечень мероприятий по технологическому присоединению определяется в технических условиях.

Согласно пунктам 15, 25, 25.1 Правил технические условия являются неотъемлемым приложением к соответствующему договору технологического присоединения и представляют собой техническое решение присоединения конкретного энергопринимающего устройства к сетям электросетевой организации, которое предусматривает точки присоединения, требования к усилению существующей сети, иные технические требования.

При этом Правилами не предусмотрена подготовка и выдача сетевой организацией частным лицам либо органам государственной власти (местного самоуправления) каких-либо предварительных технических условий на подключение к электрическим сетям без подачи заявки на технологическое присоединение.

Технические условия для технологического присоединения предоставляются заявителю сетевой организацией вместе с договором о технологическом присоединении на основании пункта 15 Правил.

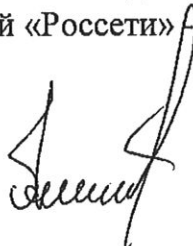
Размер платы за технологическое присоединение определяется по утвержденным тарифам согласно Постановлению Министерства тарифного регулирования и энергетики Пермского края, действующего на момент заключения договора. В настоящий момент действует Постановление Министерства тарифного регулирования и энергетики Пермского края от 30.12.2019 № 213-тп.

На основании вышеизложенного, для получения сведений о наличии источников электроснабжения для получения технических условий необходимо направить в адрес филиала «Пермэнерго» соответствующую заявку на технологическое присоединение с указанием сведений и приложением необходимых документов в соответствии с пунктами 8, 9, 10, 11, 12 Правил.

Дополнительно сообщаем, что при подготовке ГПЗУ необходимо предусмотреть коридоры для строительства кабельных линий и место для размещения трансформаторных подстанций.

Заявки на технологическое присоединение к электрическим сетям филиала «Пермэнерго» принимаются по адресу: Пермский край, г. Пермь, ул. Камчатовская, 26, 1-й этаж (Центр обслуживания клиентов, временно очный приём не ведется). Так же заявки на технологическое присоединение можно подать через единый федеральный портал электросетевых услуг группы компаний «Россети» АПОРТАЛ-ТП.РФ.

Начальник УТПиПР



А.А. Александров





Акционерное общество
«Газпром газораспределение Пермь»
(АО «Газпром газораспределение Пермь»)

Пермский филиал

ул. Уральская, д. 104, г. Пермь,
Пермский край, Российская Федерация, 614107
тел.: +7 (342) 262-79-07, факс: +7 (342) 262-79-09, +7 (342) 282-52-76
e-mail: post@pf.ugaz.ru
ОКПО 03295605, ОГРН 1025800512670, ИНН 5902183841, КПП 590602001
07.10.2020 № 179 - 6771
на № ПФ-10047 от 30.09.2020

И.о. начальника отдела
градостроительной подготовки
территорий УТПиМР
Департамента градостроительства и
архитектуры
Администрации города Перми
С.В. Коротковой

614000, г. Пермь,
ул. Сибирская, д.15

Тел. (факс): 8(342)212-72-57,
8(342)212-68-28
e-mail: dga@gorodperm.ru

О предоставлении информации

В ответ на Ваши письма исх. № И-059-22-01-20/2-1119 от 30.09.2020г., исх. № И-059-22-01-37/1-456 от 21.08.2020г., исх. № И-059-22-01-37/1-459 от 24.08.2020г., сообщая, что техническая возможность подключения объектов капитального строительства, которые располагаются (будут располагаться) на земельных участках по адресам: г. Пермь, Дзержинский район, ул. Фоминская, 1а, кад. № 59:01:4510607:162, с предполагаемой максимальной нагрузкой (часовым расходом газа) 17,9 м³/час, г. Пермь, Свердловский район, пер. Радужный, 40, кад. № 59:01:5010009:152, с предполагаемой максимальной нагрузкой (часовым расходом газа) 8 м³/час, к существующим сетям газораспределения имеется.

Срок подключения и информация о размере платы за технологическое присоединение объекта капитального строительства к сетям газораспределения будут установлены при подаче запроса о предоставлении технических условий правообладателем земельного участка, намеренным осуществить или осуществляющее на нем строительство (реконструкцию) объекта капитального строительства с последующим его подключением с предоставлением пакета документов в соответствии с п.7,8,13(1) Правил подключения (технологического присоединения) объектов капитального строительства к сетям газораспределения, утвержденных Постановлением Правительства РФ №1314 от 30.12.2013 (в ред. от 21.02.2019г.).

Главный инженер

И.В. Бухаринов

Исп. Сергиенко А.М.
Тел. 262-79-21

ул. Сибирская, 67, г. Пермь, Россия, 614039
тел. +7 (342) 243- 7859, факс +7 (342) 243-6177
www.tplusgroup.ru; e-mail: psk2@tplusgroup.ru

14.10.2020 № 510191-04-03435

на № 51000-13-18024 от 01.10.2020

Начальнику Департамента
градостроительства и архитектуры
администрации г. Перми

М. В. Норовой

ул. Сибирская, 15, г. Пермь, 614000

тел./факс: (342)212-72-57 / (342) 212-68-28

Технические условия подключения к тепловым сетям

г. Пермь

1. Заказчик: Департамент градостроительства и архитектуры администрации г. Перми.
2. Подключаемый объект: Земельный участок с кадастровым номером 59:01:4510607:162, площадью 5046 кв.м., расположенный по адресу: г. Пермь, ул. Фоминская, 1а, под склады.
3. Источник теплоснабжения: ТЭЦ-9
4. Возможные точки присоединения к тепловым сетям: Т-11-4 на тепловой сети М-94 2Ду150
5. Тепловая нагрузка в возможных точках подключения: Q_{макс.} = 0,1 Гкал/час
6. Срок подключения к тепловым сетям: не определен.
7. Информация о плате за подключение:
 - подключение объекта капитального строительства к сетям инженерно-технического обеспечения осуществляется на основании договора, порядок заключения и исполнения указанного договора, существенные условия такого договора, права и обязанности сторон определяются в соответствии с законодательством Российской Федерации;
 - нормативный срок подключения: в соответствии с п. 42 Постановления Правительства РФ № 787 от 05.07.2018г.
 - информация о порядке определения размера платы за подключение: тариф, установленный Министерством тарифного регулирования и энергетики Пермского края.
8. Срок действия технических условий: в соответствии с п. 10в, п. 13 Постановления Правительства РФ № 787 от 05.07.2018
9. Подключение возможно при наличии полосы отвода для строительства тепловой сети от точки подключения (п. 4) до границы земельного участка подключаемого объекта.

Технический директор – главный инженер

С. В. Гужев



АДМИНИСТРАЦИЯ ГОРОДА ПЕРМИ
УПРАВЛЕНИЕ ПО ЭКОЛОГИИ
И ПРИРОДОПОЛЬЗОВАНИЮ

Ул. Советская, 22, г. Пермь, 614000
Тел./факс (342) 210-99-91
E-mail: uer@gorodperm.ru
<http://www.priodaperm.ru>
ОКПО 52254767, ОГРН 102590051461,
ИНН 5904082510

Победителю конкурса

№ _____

На № _____ от _____

Перечень мероприятий по охране окружающей среды № 180 от 27.08.2020
Наименование и адрес объекта – Строительство склада по ул.Фоминской (кад.п. 59:01:4510607:162) в Дзержинском районе города Перми.

Инициатор деятельности – Победитель конкурса.

Условия строительства:

1. Проектом предусмотреть:

- 1.1. Нанести существующие деревья на стройгенплан.
- 1.2. Максимально сохранить существующие деревья.
- 1.3. Снос деревьев, попадающих под пятно застройки, вести на основании акта комиссионного обследования зеленых насаждений в соответствии с решением Пермской городской Думы от 26 августа 2014 г. № 155. Указанный акт должен быть составлен на основании проектной документации. Остальные деревья сохранить.
- 1.4. Восстановление зеленых насаждений вести в соответствии с решением Пермской городской Думы от 26 августа 2014 г. № 155.
- 1.5. Благоустройство и озеленение санитарно-защитной зоны.
- 1.6. Сбор и отвод ливневых вод с использованием вариантов решений в зависимости от:
 - а) наличия централизованной системы ливневой канализации;
 - б) площади водосбора с учетом транзитных вод с прилегающей территории;
 - в) угла наклона рельефа, включающий прилегающие территории;
 - г) применения иных решений равномерного отвода поверхностного стока с запрашиваемой территории на прилегающие территории.
- 1.7. Определение видов образующихся отходов и мест их размещения на период эксплуатации.
- 1.8. Конкретные мероприятия по охране окружающей среды на период строительства, включая:
 - установку временного защитного ограждения строительной площадки,
 - ограждение существующих зеленых насаждений, не попадающих под пятно застройки,
 - прокладку коммуникаций осуществлять на расстоянии не менее 2 м от ствола дерева, чтобы не повредить корневую систему,
 - не использовать приствольные круги существующих деревьев (ø 1м) под складирование материалов и установки временных сооружений,
 - определение видов и объемов образующихся отходов и мест их размещения,
 - систематический вывоз отходов,
 - недопущение загрязнения атмосферы, почвы и подземных вод,
 - предотвращение выноса грязи автотранспортом, выезжающим со строительной площадки.

Срок действия перечня мероприятий - 3 года.

Начальник управления

Д.Н.Андреев





АДМИНИСТРАЦИЯ
ГОРОДА ПЕРМИ

ДЕПАРТАМЕНТ ДОРОГ
И БЛАГОУСТРОЙСТВА

Ленина ул., д. 25, Пермь, 614000
тел./факс (342) 212-62-80
e-mail:ddb@gorodperm.ru
http://www.gorodperm.ru

Начальнику управления
территориального планирования и
механизмов реализации
департамента градостроительства
и архитектуры администрации
города Перми
Дылдину И.Ю.

27.08.2020 № 059-24-01-36/3-1739
059-22-01-20/3-3055 24.08.2020 г.
На № _____ от _____

**Заключение о возможности
размещения объектов**

Департамент дорог и благоустройства администрации города Перми считает возможным предоставление земельных участков:

- с кадастровым номером 59:01:4510607:162 по ул. Фоминская в Дзержинском районе города Перми под склады;

- с кадастровым номером 59:01:4413663:236 по ул. Бахаревская 1-я в Свердловском районе города Перми под индивидуальное жилищное строительство;

при следующих условиях.

Поверхностный водоотвод решить проектом без подтопления смежных территорий, в соответствии с действующими нормативно-правовыми актами и природоохранным законодательством.

Предусмотреть электроосвещение территории объекта.

Стоянку для временного хранения транспорта разместить в границах отведенного под строительство участка вне территории общего пользования.

Предусмотреть ликвидацию разрушений, а также повреждений существующего дорожного покрытия.

Предусмотреть присоединение к улично-дорожной сети в асфальтобетонном покрытии для участка по ул. Фоминская, и в щебеночном покрытии для участка по ул. Бахаревская 1-я.

Предусмотреть наружное освещение подъезда до территории земельного участка отведенного под застройку.

Согласовать в МКУ «Пермская дирекция дорожного движения» проект организации дорожного движения(ул.Пермская, 2а, тел. 212-47-51).

Получить от владельца автомобильной дороги согласие на размещение примыкающего подъезда к дороге.

Заместитель начальника департамента

С.И. Красильников





**ГОСУДАРСТВЕННАЯ ИНСПЕКЦИЯ
ПО ОХРАНЕ ОБЪЕКТОВ КУЛЬТУРНОГО
НАСЛЕДИЯ ПЕРМСКОГО КРАЯ**

Ул. 25 Октября, д. 18а, г. Пермь, 614000
Тел. (342) 212-05-29, факс (342) 212-05-88
E-mail: info@giokn.permkrai.ru
ОКПО 15529947, ОГРН 1175958018576
ИНН/КПП 5902043202/590201001

23.09.2020 № Исх55-01-17.2-365

059-22-01-20/2-863 24.08.2020
На № _____ от _____

По возможности размещения
объектов на испрашиваемых
земельных участках в г. Перми

Начальнику управления
территориального
планирования и механизмов
реализации департамента
градостроительства и
архитектуры администрации
города Перми
Дылдину И.Ю.

Уважаемый Игорь Юрьевич!

Рассмотрев Ваш запрос, Государственная инспекция по охране объектов культурного наследия Пермского края сообщает следующее.

На момент обращения в границах земельных участков:

– с кадастровым номером 59:01:4510607:162, расположенного по ул. Фоминская в Дзержинском районе города Перми, испрашиваемого под склады;

– с кадастровым номером 59:01:4413663:236, расположенного по ул. Бахаревская 1-я в Свердловском районе города Перми, испрашиваемого под индивидуальное жилищное строительство,

объекты культурного наследия, включенные в единый государственный реестр, либо выявленные объекты культурного наследия, а также объекты, обладающие признаками объекта культурного наследия, отсутствуют. Участки расположены вне зон охраны и защитных зон объектов культурного наследия. В соответствии с федеральными законами ограничения для размещения капитальных объектов на испрашиваемых участках, по условиям охраны объектов культурного наследия, не имеются.

Заместитель начальника



Д.А. Изосимов

Вильданов Родион Фаясович
212 50 96



МЧС РОССИИ

ГЛАВНОЕ УПРАВЛЕНИЕ
МИНИСТЕРСТВА РОССИЙСКОЙ ФЕДЕРАЦИИ
ПО ДЕЛАМ ГРАЖДАНСКОЙ ОБОРОНЫ,
ЧРЕЗВЫЧАЙНЫМ СИТУАЦИЯМ И ЛИКВИДАЦИИ
ПОСЛЕДСТВИЙ СТИХИЙНЫХ БЕДСТВИЙ
ПО ПЕРМСКОМУ КРАЮ
(Главное управление МЧС России
по Пермскому краю)

ул. Екатерининская, 53а, г. Пермь, 614990
Телефон: (342) 258-40-01 Факс (342) 212-42-52
E-mail: ngu@ugps.perm.ru

08.09.2020 № 8218-2-3-4

На № 059-22-01-20/2-864 от 24.08.2020

Начальнику
управления территориального
планирования и механизмов
реализации
Департамента градостроительства и
архитектуры города Перми

И.Ю. Дылдину

ул. Сибирская, 15, г. Пермь, 614000

О предоставлении данных

Главным управлением МЧС России по Пермскому краю получено и рассмотрено Ваше обращение по вопросу предоставления информации по земельному участку, расположенному по адресу: г. Пермь, Дзержинский район, ул. Фоминская, кад. № 59:01:4510607:162.

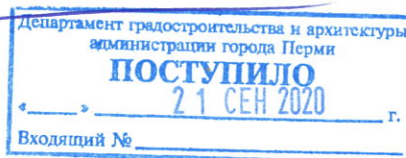
Земельный участок по адресу: г. Пермь, Дзержинский район, ул. Фоминская, кад. № 59:01:4510607:162 попадает в зону катастрофического затопления согласно НТО «Уточнение параметров затопления территории Пермской области при возможных сценариях гидродинамической аварии на гидротехнических сооружениях Камской ГЭС».

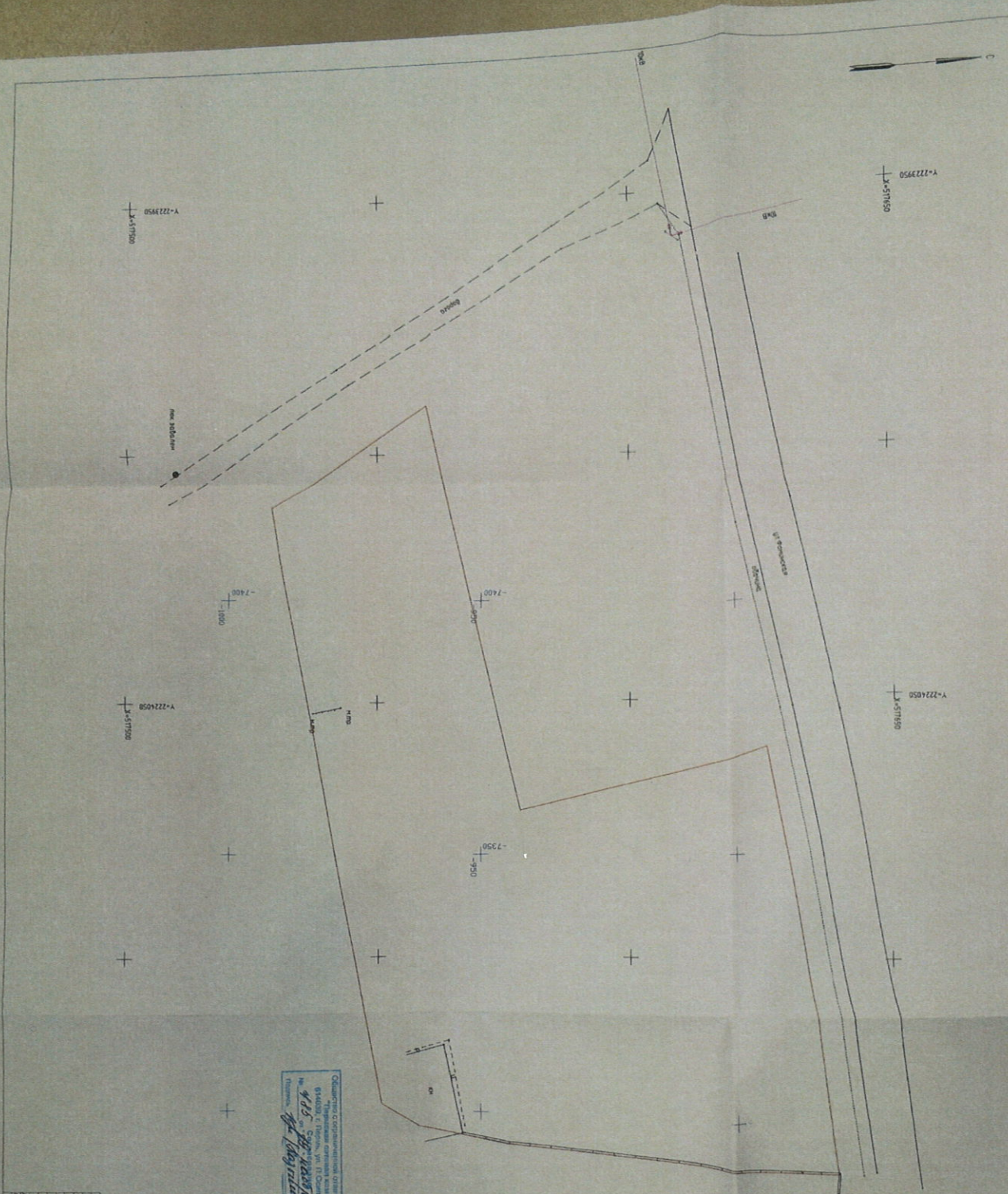
Сообщаем, что в соответствии с приказом МЧС России от 27.03.2020 г. № 217 «Об утверждении положения о территориальном органе Министерства Российской Федерации по делам гражданской обороны, чрезвычайным ситуациям и ликвидации последствий стихийных бедствий» выдача заключений о возможности размещения объектов на земельных участках г. Перми в функции Главного управления МЧС России по Пермскому краю не входит.

Заместитель начальника Главного управления
(по гражданской обороне и защите населения)
- начальник управления гражданской обороны и защиты населения
полковник

А.В. Шарапов

Л.Г. Маслеева
(342) 236-09-48



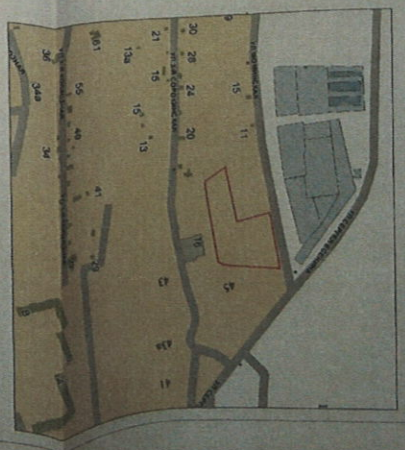


Область государственной собственности
 614001 (Иркутск, ул. Д. Давидова, 41-9)
 № 4/05. Соп. № 2221450
 19/05/2018
А. А. Сидоров

АОИИ Мегаполис
 «И. КОТЛАНОВ»
 19/05/2018
И. Котланов
 Министр

Иркутск
 19.05.2018
И. Котланов

№ 3883 от 15.11.2018
 Д. М. Мухоморов



№	Имя	Фамилия	Подпись	Дата
1	И. Котланов	И. Котланов	<i>И. Котланов</i>	19.05.2018
2	Д. М. Мухоморов	Д. М. Мухоморов	<i>Д. М. Мухоморов</i>	15.11.2018

Учредитель: ООО «И. КОТЛАНОВ»
 Генеральный директор: И. Котланов
 Адрес: Иркутск, ул. Д. Давидова, 41-9





Y-2223950 X-517150

Y-2224950 X-517150

Y-2223950 X-517150

Y-2224950 X-517150

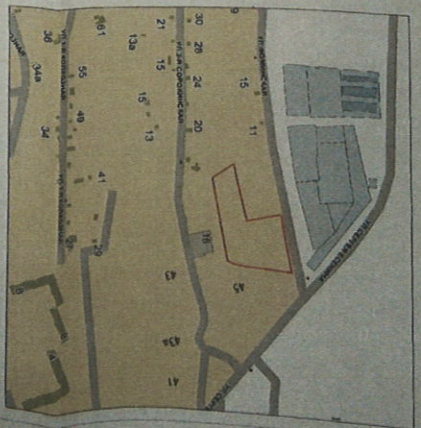
Y-2224950 X-517150

Y-2224950 X-517150

Участок расположен: СН. в/р/у
Служебная постройка: М.О.С.С.
Служебная постройка: М.О.С.С.

В проекте предусмотрено строительство объекта на участке площадью 0,11 га.

Планы



№	Имя	Фамилия	Должность	Подпись	Дата
1					
2					
3					
4					
5					
6					
7					
8					
9					
10					

SHOT ON MI NOTE 3 MI DUAL CAMERA

Градостроительный план земельного участка №

РФ - 59 - 2 - 03 - 0 - 00 - 2020 - 1008

Градостроительный план земельного участка подготовлен на основании
заявления №059-22-01-37/1 - 182 от 24.08.2020
Департамента градостроительства и архитектуры администрации г. Перми

(реквизиты заявления правообладателя земельного участка, иного лица в
случае, предусмотренном частью 1.1 статьи 57.3 Градостроительного кодекса
Российской Федерации, с указанием ф.и.о. заявителя - физического лица, либо
реквизиты заявления и наименование заявителя - юридического лица о выдаче
градостроительного плана земельного участка)

Местонахождение земельного участка

Пермский край

(субъект Российской Федерации)

г. Пермь, Дзержинский р-н, ул. Фоминская, 1а

(муниципальный район или городской округ)

(поселение)

Описание границ земельного участка (образуемого земельного участка):

Обозначение (номер) характерной точки	Перечень координат характерных точек в системе координат, используемой для ведения Единого государственного реестра недвижимости	
	X	Y
1	517640,12	2224140,91
2	517626,7	2224139,97
3	517610,06	2224138,8
4	517575,08	2224135,97
5	517568,85	2224097,91
6	517545,66	2224101,89
7	517545,16	2224099,16
8	517546,8	2224079,48
9	517578,33	2224071,38
10	517607,55	2224064,56
11	517623,6	2224060,78
12	517626,53	2224060,07
1	517640,12	2224140,91

Кадастровый номер земельного участка (при наличии) или в случае, предусмотренном частью 1.1
статьи 57.3 Градостроительного кодекса Российской Федерации, условный номер образуемого
земельного участка на основании утвержденных проекта межевания территории и (или) схемы
расположения земельного участка или земельных участков на кадастровом плане территории

59:01:4510607:162

Площадь земельного участка

5046 кв.м

Информация о расположенных в границах земельного участка объектах капитального строительства

Объекты капитального строительства отсутствуют

Информация о границах зоны планируемого размещения объекта капитального строительства в соответствии с утвержденным проектом планировки территории (при наличии)

Обозначение (номер) характерной точки	Перечень координат характерных точек в системе координат, используемой для ведения Единого государственного реестра недвижимости	
	X	Y
-	-	-

Реквизиты проекта планировки территории и (или) проекта межевания территории в случае, если земельный участок расположен в границах территории, в отношении которой утверждены проект планировки территории и (или) проект межевания территории

Постановление администрации города Перми №1178 от 22.12.2017; Постановление администрации города Перми №569 от 18.09.2019

(указывается в случае, если земельный участок расположен в границах территории в отношении которой утверждены проект планировки территории и (или) проект межевания территории)

Градостроительный план подготовлен



Сюткиным В.Г., заместителем начальника департамента, департамент градостроительства и архитектуры администрации города Перми

(ф.и.о., должность уполномоченного лица, наименование органа)

(подпись)

В.Г.Сюткин

(расшифровка подписи)

Дата выдачи

(ДД.ММ.ГГ)

1. Чертеж(и) градостроительного плана земельного участка

Чертеж(и) градостроительного плана земельного участка разработан(ы) на топографической основе в масштабе _____, выполненной _____

(дата, наименование организации, подготовившей топографическую основу)

Чертеж(и) градостроительного плана земельного участка разработан(ы)

10.09.2020

(дата, наименование организации)

2. Информация о градостроительном регламенте либо требованиях к назначению, параметрам и размещению объекта капитального строительства на земельном участке, на который действие градостроительного регламента не распространяется или для которого градостроительный регламент не устанавливается

Земельный участок расположен в территориальной зоне: Ц-6. Установлен градостроительный регламент

2.1. Реквизиты акта органа государственной власти субъекта Российской Федерации, органа местного самоуправления, содержащего градостроительный регламент либо реквизиты акта федерального органа государственной власти, органа государственной власти субъекта Российской Федерации, органа местного самоуправления, иной организации, определяющего в соответствии с федеральными законами порядок использования земельного участка, на который действие градостроительного регламента не распространяется или для которого градостроительный регламент не устанавливается

Решение Пермской городской Думы от 26.06.2007 № 143 "Об утверждении Правил землепользования и застройки города Перми"

2.2. Информация о видах разрешенного использования земельного участка основные виды разрешенного использования земельного участка:

Ц-6 Зона обслуживания промышленности, торговли, складирования и мелкого производства.

основные виды разрешенного использования земельного участка:

- склады (6.9)
- складские площадки (6.9.1)
- деловое управление (4.1)
- среднее и высшее профессиональное образование (3.5.2)
- объекты торговли (торговые центры, торгово-развлекательные центры (комплексы) (4.2)
- магазины (4.4)
- рынки (4.3)
- спорт (5.1)
- выставочно-ярмарочная деятельность (4.10)
- банковская и страховая деятельность (4.5)
- обеспечение обороны и безопасности (8.0)
- обеспечение научной деятельности (3.9)
- связь (6.8)
- рекламные агентства
- издательские и редакционные организации
- целлюлозно-бумажная промышленность (6.11)
- обеспечение внутреннего правопорядка (8.3)
- стационарное медицинское обслуживание (3.4.2)
- амбулаторное ветеринарное обслуживание (3.10.1)
- общественное питание (4.6)
- бытовое обслуживание (3.3)
- амбулаторно-поликлиническое обслуживание (3.4.1)

- гостиничное обслуживание (4.7)
- туристическое обслуживание (5.2.1)
- оказание услуг связи (3.2.3)
- объекты пожарной охраны (пожарная часть, пожарное депо, отдельно стоящие здания теплосымокамеры и учебной башни)
- автомобильные мойки (4.9.1.3)
- заправка транспортных средств (4.9.1.1)
- служебные гаражи (4.9)

условно разрешенные виды использования земельного участка:

- автомобильный транспорт (7.2)
- легкая промышленность (6.3)
- религиозное использование (3.7)
- антенны сотовой, радиорелейной, спутниковой связи, телевизионные башни
- коммунальное обслуживание (3.1)
- благоустройство территории (12.0.2)

вспомогательные виды использования земельного участка:

- зеленые насаждения
- объекты наружного противопожарного водоснабжения (пожарные резервуары, водоемы)
- коммунальное обслуживание (3.1)

2.3. Предельные (минимальные и (или) максимальные) размеры земельного участка и предельные параметры разрешенного строительства, реконструкции объекта капитального строительства, установленные градостроительным регламентом для территориальной зоны, в которой расположен земельный участок:

1	2	3	4	5	6	7	8
Предельные (минимальные и (или) максимальные) размеры земельных участков, в том числе их площадь	Ширина, м	Площадь, м ² или га	Минимальные отступы от границ земельного участка в целях определения мест допустимого размещения зданий, строений, сооружений, за пределами которых запрещено строительство зданий, строений, сооружений	Предельное количество этажей и (или) предельная высота зданий, строений, сооружений	Максимальный процент застройки в границах земельного участка, определяемый как отношение суммарной площади земельного участка, которая может быть застроена, ко всей площади земельного участка	Требования к архитектурным решениям объектов капитального строительства, расположенным в границах территории исторического поселения федерального или регионального значения	Иные показатели
Длина, м							
Без ограничений	Без ограничений	Максимальный размер земельного участка для всех видов разрешенного использования земельных участков, за исключением случаев, установленных настоящей статьей: 10000000 кв.м.; Минимальный размер земельного участка для всех видов разрешенного использования земельных участков, за исключением случаев, установленных настоящей статьей: 1 кв.м.;	Минимальный отступ от границ земельного участка до места допустимого размещения зданий, строений: 0 м;	не более 4 этажей;	Без ограничений	Без ограничений	Максимальный выступ за красную линию нависающих частей здания на высоте уровня, выступающих из плоскости наружной стены фасада здания на высоте не менее 4,5 м над территорией общего пользования, составляет не более 1,2 м от красной линии. В случаях когда линия регулирования застройки отличается от красной линии, указанный выступ может быть произведен за линию регулирования застройки;

2.4. Требования к назначению, параметрам и размещению объекта капитального строительства на земельном участке, на который действие градостроительного регламента не распространяется или для которого градостроительный регламент не устанавливается (за исключением случая, предусмотренного пунктом 7.1 части 3 статьи 57.3 Градостроительного кодекса Российской Федерации):

1	2	3	4	5	6	7	8
Причины отнесения земельного участка к виду земельного участка, на который действие градостроительного регламента не распространяется или для которого градостроительный регламент не устанавливается	Реквизиты акта, регулирующего использование земельного участка	Требования к использованию земельного участка	Предельное количество этажей и (или) предельная высота зданий, строений, сооружений	Требования к параметрам объекта капитального строительства	Требования к параметрам объекта капитального строительства	Требования к размещению объектов капитального строительства	Иные требования к размещению объектов капитального строительства
1	2	3	4	5	6	7	8

2.5. Пределные параметры разрешенного строительства, реконструкции объекта капитального строительства, установленные положением об особо охраняемых природных территориях, в случае выдачи градостроительного плана земельного участка в отношении земельного участка, расположенного в границах особо охраняемой природной территории:

Причины отнесения земельного участка к виду земельного участка для которого градостроительный регламент не устанавливается	Реквизиты Положения об особо охраняемой природной территории	Реквизиты утвержденной документации по планировке территории	Зонирование особо охраняемой природной территории (да/нет)				Требования к размещению объектов капитального строительства			
			Виды разрешенного использования земельного участка		Требования к параметрам объекта капитального строительства					
			Основные виды разрешенного использования	Вспомогательные виды разрешенного использования	Пределное количество этажей и (или) предельная высота зданий, строений, сооружений	Максимальный процент застройки в границах земельного участка, определяемый как отношение суммарной площади земельного участка, которая может быть застроена, ко всей площади земельного участка			Иные требования к параметрам объекта капитального строительства	Иные требования к размещению объектов капитального строительства
1	-	-	4	5	6	7	8	9	10	11
-	-	-	-	-	-	-	-	-	-	-

3. Информация о расположенных в границах земельного участка объектах капитального строительства и объектах культурного наследия

3.1. Объекты капитального строительства

№ _____ Не имеется _____ Не имеется _____
(согласно чертежу (ам) (назначение объекта капитального строительства, этажность, высотность, общая
градостроительного плана) площадь, площадь застройки)
инвентаризационный или кадастровый номер _____

3.2. Объекты, включенные в единый государственный реестр объектов культурного наследия (памятников истории и культуры) народов Российской Федерации

№ _____ Информация отсутствует _____ Информация отсутствует _____
(согласно чертежу (ам) (назначение объекта культурного наследия, этажность, высотность, общая
градостроительного плана) площадь, площадь застройки)

(наименование органа государственной власти, принявшего решение о включении выявленного объекта культурного наследия в реестр, реквизиты этого решения)

регистрационный номер в реестре _____ от _____
(дата)

4. Информация о расчетных показателях минимально допустимого уровня обеспеченности территории объектами коммунальной, транспортной, социальной инфраструктуры и расчетных показателей максимально допустимого уровня территориальной доступности указанных объектов для населения в случае, если земельный участок расположен в границах территории, в отношении которой предусматривается осуществление деятельности по комплексному и устойчивому развитию территории:

Информация о расчетных показателях минимально допустимого уровня обеспеченности территории									
Объекты коммунальной инфраструктуры			Объекты транспортной инфраструктуры			Объекты социальной инфраструктуры			
Наименование вида объекта	Единица измерения	Расчетный показатель	Наименование вида объекта	Единица измерения	Расчетный показатель	Наименование вида объекта	Единица измерения	Расчетный показатель	Расчетный показатель
1	2	3	4	5	6	7	8	9	9
Информация о расчетных показателях максимально допустимого уровня территориальной доступности									
Наименование вида объекта	Единица измерения	Расчетный показатель	Наименование вида объекта	Единица измерения	Расчетный показатель	Наименование вида объекта	Единица измерения	Расчетный показатель	Расчетный показатель
1	2	3	4	5	6	7	8	9	9

5. Информация об ограничениях использования земельного участка, в том числе если земельный участок полностью или частично расположен в границах зон с особыми условиями использования территорий

Земельный участок частично расположен в границах зоны с особыми условиями использования территории: Водоохранная зона, площадь земельного участка, покрываемая зоной с особыми условиями использования территории, составляет "157" м², 59.01.2.819, Приказ Камского бассейнового водного управления Федерального агентства водных ресурсов, от 07.07.2014 №164, Об установлении границ водоохранных зон и прибрежных защитных полос Воткинского водохранилища - Проектирование и строительство вести в соответствии со статьей 65 Водного кодекса Российской Федерации от 03.06.2006 № 74-ФЗ;

Земельный участок полностью расположен в границах зоны с особыми условиями использования территории: Зона катастрофического затопления - Зона катастрофического затопления, Решение Пермской городской Думы от 26.06.2007 № 143 «Об утверждении Правил землепользования и застройки города Перми»; проектирование и строительство вести при условии получения заключения компетентных органов (Главное управление МЧС России по Пермскому краю) о возможности проектирования, строительства, реконструкции, ввод в эксплуатацию зданий, строений сооружений в зоне катастрофического затопления.

Земельный участок частично расположен в границах зоны с особыми условиями использования территории: Прибрежная защитная полоса, площадь земельного участка, покрываемая зоной с особыми условиями использования территории, составляет "157" м², 59.01.2.818, Приказ Камского бассейнового водного управления Федерального агентства водных ресурсов, от 07.07.2014 №164, Об установлении границ водоохранных зон и прибрежных защитных полос Воткинского водохранилища - Проектирование и строительство вести в соответствии со статьей 65 Водного кодекса Российской Федерации от 03.06.2006 № 74-ФЗ;

Земельный участок частично расположен в границах зоны с особыми условиями использования территории: Санитарно-защитная зона , площадь земельного участка, покрываемая зоной с особыми условиями использования территории, составляет "970" м², Свистунова Ольга Николаевна, Постановление администрации города №2735 от 22.11.05- Проектирование и строительство вести в соответствии с Постановлением Главного государственного санитарного врача РФ от 25.09.2007 №74 «О введении в действие новой редакции санитарно-эпидемиологических правил и нормативов СанПиН 2.2.1/2.1.1.1200-03 «Санитарно-защитные зоны и санитарная классификация предприятий, сооружений и иных объектов»;

Земельный участок частично расположен в границах зоны с особыми условиями использования территории: Санитарно-защитная зона , площадь земельного участка, покрываемая зоной с особыми условиями использования территории, составляет "3758" м², Миразамухаметов Р.М., Денисов В.В., Тирон Г.Г., Халилов Х.М., Постановление администрации города №2735 от 22.11.05 - Проектирование и строительство вести в соответствии с Постановлением Главного государственного санитарного врача РФ от 25.09.2007 №74 «О введении в действие новой редакции санитарно-эпидемиологических правил и нормативов СанПиН 2.2.1/2.1.1.1200-03 «Санитарно-защитные зоны и санитарная классификация предприятий, сооружений и иных объектов»;

Земельный участок частично расположен в границах зоны с особыми условиями использования территории: Санитарно-защитная зона , площадь земельного участка, покрываемая зоной с особыми условиями использования территории, составляет "2644" м², ООО Инвестиционно-строительная компания, Постановление администрации города №2735 от 22.11.05 - Проектирование и строительство вести в соответствии с Постановлением Главного государственного санитарного врача РФ от 25.09.2007 №74 «О введении в действие новой редакции санитарно-эпидемиологических правил и нормативов СанПиН 2.2.1/2.1.1.1200-03 «Санитарно-защитные зоны и санитарная классификация предприятий, сооружений и иных объектов»;

Земельный участок полностью расположен в границах зоны с особыми условиями использования территории: Приаэродромная территория аэродрома аэропорта Большое Савино, 59.32.2.857 -

Постановление Правительства РФ от 11.03.2010 № 138 "Об утверждении Федеральных правил использования воздушного пространства Российской Федерации": "Запрещается размещать в полосах воздушных подходов на удалении до 30 км, а вне полос воздушных подходов - до 15 км от контрольной точки аэродрома объекты выбросов (размещения) отходов, животноводческие фермы, скотобойни и другие объекты, способствующие привлечению и массовому скоплению птиц."

6. Информация о границах зон с особыми условиями использования территорий, если земельный участок полностью или частично расположен в границах таких зон:

Наименование зоны с особыми условиями использования территории с указанием объекта, в отношении которого установлена такая зона	Перечень координат характерных точек в системе координат, используемой для ведения Единого государственного реестра недвижимости		
	Обозначение (номер) характерной точки	X	Y
1	2	3	4
Водоохранная зона, Прибрежная защитная полоса	1	517640,12	2224140,91
	2	517630,45	2224140,23
	3	517634,16	2224110,94
	4	517634,8	2224109,24
	1	517640,12	2224140,91
	1	517640,12	2224140,91
	2	517630,45	2224140,23
	3	517634,16	2224110,94
	4	517634,8	2224109,24
	1	517640,12	2224140,91
Санитарно-защитная зона Свиштунова Ольга Николаевна	1	517627,33	2224064,93
	2	517625,69	2224067,48
	3	517620,32	2224073,47
	4	517614,05	2224078,52
	5	517607,06	2224082,5
	6	517599,51	2224085,3
	7	517591,62	2224086,86
	8	517583,58	2224087,13
	9	517575,6	2224086,11
	10	517567,88	2224083,82
	11	517560,63	2224080,33
	12	517555,99	2224077,08
	13	517578,3	2224071,34
	14	517607,52	2224064,52
	15	517623,57	2224060,74
	16	517626,5	2224060,03
	17	517627,33	2224064,93
Санитарно-защитная зона Миразамухаметов Р.М., Денисов В.В., Тирон Г.Г.,	1	517560,01	2224076,04
	2	517575,58	2224085,24
	3	517581,47	2224086,29

Халилов Х.М.	4	517613,8	2224088,9	
	5	517631,57	2224090,15	
	6	517640,09	2224140,87	
	7	517626,68	2224139,93	
	8	517610,04	2224138,76	
	9	517575,05	2224135,93	
	10	517568,82	2224097,87	
	11	517545,63	2224101,85	
	12	517545,13	2224099,12	
	13	517546,77	2224079,44	
	14	517560,01	2224076,04	
	Санитарно-защитная зона ООО Инвестиционно-строительная компания	1	517574,33	2224131,53
		2	517583,19	2224120,7
		3	517626,9	2224062,39
4		517640,09	2224140,87	
5		517626,68	2224139,93	
6		517610,04	2224138,76	
7		517575,05	2224135,93	
8		517574,33	2224131,53	

7. Информация о границах публичных сервитутов

Информация отсутствует

Обозначение (номер) характерной точки	Перечень координат характерных точек в системе координат, используемой для ведения Единого государственного реестра недвижимости	
	X	Y
-	-	-

8. Номер и (или) наименование элемента планировочной структуры, в границах которого расположен земельный участок

Зона размещения объектов капитального строительства

9. Информация о технических условиях подключения (технологического присоединения) объектов капитального строительства к сетям инженерно-технического обеспечения, определенных с учетом программ комплексного развития систем коммунальной инфраструктуры поселения, городского округа

Технические условия подключения объекта к сетям инженерно-технического обеспечения: в соответствии с действующими техническими условиями эксплуатирующих организаций

10. Реквизиты нормативных правовых актов субъекта Российской Федерации, муниципальных правовых актов, устанавливающих требования к благоустройству территории

Решение Пермской городской Думы от 18.12.2018 № 265 "Об утверждении Правил благоустройства территории города Перми и о признании утратившими силу отдельных решений Пермской городской Думы"

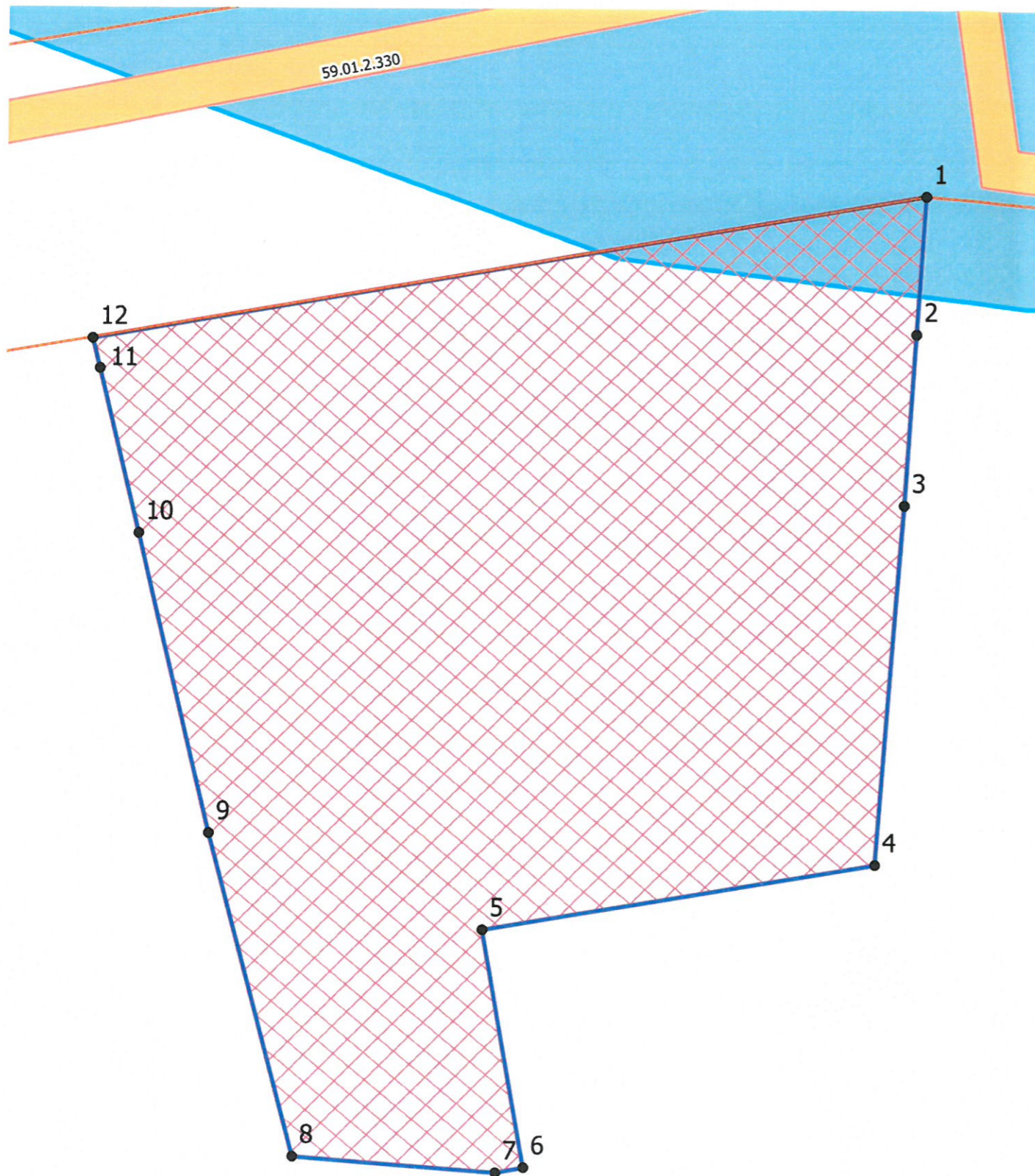
11. Информация о красных линиях:

Обозначение (номер) характерной	Перечень координат характерных точек в системе координат, используемой для ведения Единого государственного реестра
------------------------------------	--

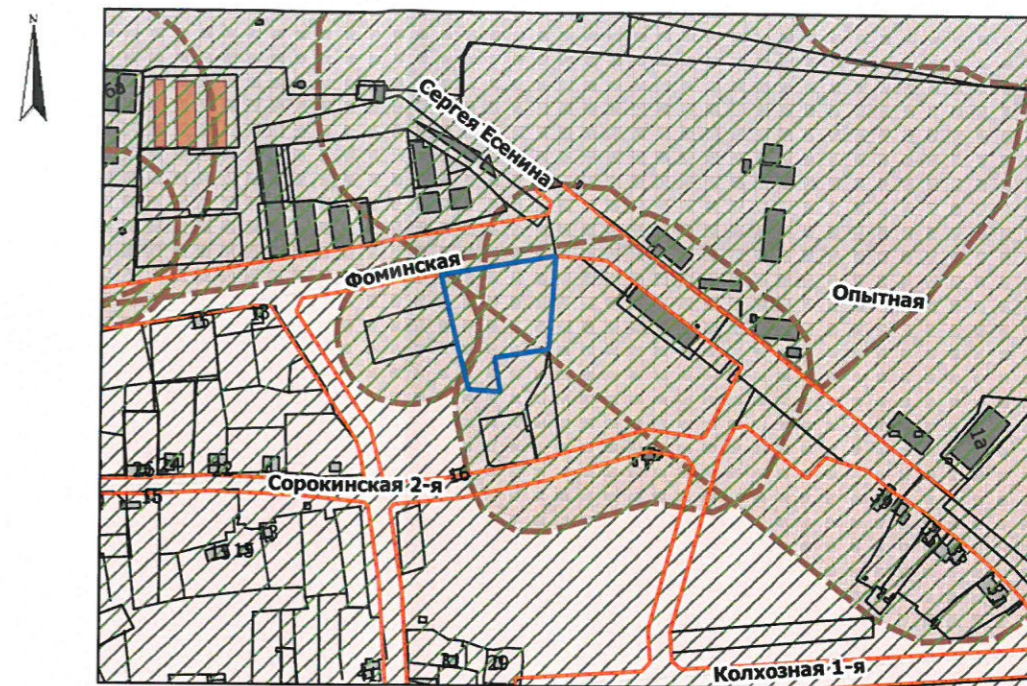
Точки	Недвижимости	
	X	Y
1	517625,77	2224055,11
2	517640,1	2224140,87
3	517639,63	2224145,85

Приложение (в случае, указанном в части 3.1 статьи 57.3 Градостроительного кодекса Российской Федерации)

Чертеж градостроительного плана земельного участка

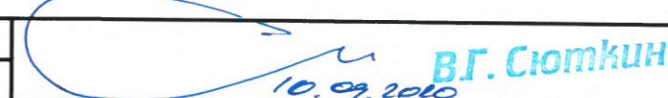




Ситуационный план расположения земельного участка
1:5000



Условные обозначения

- Отступы от границ
- 1 Номер объекта капитального строительства
- Объект капитального строительства
- Поворотные точки границы земельного участка
- Линии регулирования и застройки
- Красные линии действующие
- Граница земельного участка
- Место допустимого размещения объекта капитального строительства
- Охранные зоны инженерных коммуникаций
- Прибрежная защитная полоса
- Водоохранная зона
- Приаэродромная территория
- Санитарно-защитные зоны
- Зона катастрофического затопления

 В.Г. Сюткин 10.09.2020						
Градостроительный план земельного участка г. Пермь, Дзержинский р-н, ул. Фоминская, 1а						
Изм.	Кол.уч.	Лист	№ док.	Подпись	Дата	
Начальник УИГОД	Булатов Ю.В.			09.20	Градостроительный план земельного участка 59:01:4510607:162 площадью 5046 кв. м.	
Исполнитель	Терновская Н.Н.			09.20		
Чертеж градостроительного плана М 1:500						
Департамент градостроительства и архитектуры Администрации г.Перми						
				Стадия	Лист	Листов
				ГП	1	1