



АДМИНИСТРАЦИЯ ГОРОДА ПЕРМИ
ЗАМЕСТИТЕЛЬ ГЛАВЫ АДМИНИСТРАЦИИ
ГОРОДА ПЕРМИ - НАЧАЛЬНИК ДЕПАРТАМЕНТА
ЗЕМЕЛЬНЫХ ОТНОШЕНИЙ
РАСПОРЯЖЕНИЕ

23.07.2021

№ 21-01-03-843

**О проведении аукциона
на право заключения договора
аренды земельного участка
в Мотовилихинском районе
города Перми**

На основании статьи 39.11 Земельного кодекса Российской Федерации, Положения о департаменте земельных отношений администрации города Перми, утвержденного решением Пермской городской Думы от 24 февраля 2015 г. № 39:

1. Провести аукцион на право заключения договора аренды земельного участка, государственная собственность на который не разграничена, с кадастровым номером 59:01:0000000:89851 площадью 522 кв. м, расположенного по адресу: г. Пермь, Мотовилихинский район, ул. Лифанова, з/у 176б (далее – земельный участок), для строительства индивидуального жилого дома.

Срок аренды земельного участка – 20 лет.

Разрешенное использование земельного участка – для индивидуального жилищного строительства.

2. Настоящее распоряжение вступает в силу со дня подписания и действует до дня заключения договора аренды земельного участка с кадастровым номером 59:01:0000000:89851.

3. Контроль за исполнением распоряжения возложить на заместителя начальника департамента земельных отношений администрации города Перми Хайруллину К.М.

Исполняющий обязанности заместителя
главы администрации города Перми –
начальника департамента земельных
отношений администрации города Перми

Е.Н. Гонцова



Филиал Федерального государственного бюджетного учреждения "Федеральная кадастровая палата Федеральной службы государственной регистрации, кадастра и картографии" по Пермскому краю
полное наименование органа регистрации прав

Выписка из Единого государственного реестра недвижимости об объекте недвижимости

Сведения о характеристиках объекта недвижимости

На основании запроса от 27.07.2021, поступившего на рассмотрение 27.07.2021, сообщаем, что согласно записям Единого государственного реестра недвижимости:

Раздел 1 Лист 1

Земельный участок		
вид объекта недвижимости		
Лист № 1 раздела 1	Всего листов раздела 1: 3	Всего разделов: 7
Всего листов выписки: 9		
29.07.2021г. № КУВИ-002/2021-94814130		
Кадастровый номер:	59:01:0000000:89851	
Номер кадастрового квартала:	59:01:0000000	
Дата присвоения кадастрового номера:	07.09.2020	
Ранее присвоенный государственный учетный номер:	данные отсутствуют	
Адрес:	Российская Федерация, Пермский край, г.о. Пермский, г. Пермь, ул. Лифанова, з/у 1766	
Площадь:	522 +/- 8	
Кадастровая стоимость, руб.:	1083193.38	
Кадастровые номера расположенных в пределах земельного участка объектов недвижимости:	59:01:0000000:77024	
Кадастровые номера объектов недвижимости, из которых образован объект недвижимости:	данные отсутствуют	
Кадастровые номера образованных объектов недвижимости:	данные отсутствуют	
Категория земель:	Земли населенных пунктов	
Виды разрешенного использования:	для индивидуального жилищного строительства	
Сведения о кадастровом инженере:	32459, образованием земельного участка из земель, находящихся в государственной или муниципальной собственности, расположением по адресу: Российская Федерация, Пермский край, Пермский городской округ, город Пермь, Мотовилихинский район, 059-22-01-20/3-1096, 2020-03-31	
Сведения о лесах, водных объектах и об иных природных объектах, расположенных в пределах земельного участка:	данные отсутствуют	

полное наименование должности	подпись	инициалы, фамилия
-------------------------------	---------	-------------------

М.П.

Земельный участок вид объекта недвижимости		
Лист № 2 раздела 1	Всего листов раздела 1: 3	Всего листов выписки: 9
29.07.2021г. № КУВИ-002/2021-94814130		
Кадастровый номер: 59:01:0000000:89851		
Сведения о том, что земельный участок полностью расположен в границах зоны с особыми условиями использования территории, территории объекта культурного наследия, публичного сервитута:	Земельный участок полностью расположен в границах зоны с реестровым номером 59:32-6-553 от 27.04.2015, ограничение использования земельного участка в пределах зоны: Постановление Правительства РФ от 11.03.2010 N 138 "Об утверждении Федеральных правил использования воздушного пространства Российской Федерации": "Запрещается размещать в полосах воздушных подходов на удалении до 30 км, а вне полос воздушных подходов - до 15 км от контрольной точки аэродрома объекты выбросов (размещения) отходов, животноводческие фермы, скотобойни и другие объекты, способствующие привлечению и массовому скоплению птиц. ", вид/наименование: Зона с особыми условиями использования - Приаэродромная территория аэродрома аэропорта Большое Савино, тип: Охранная зона транспорта, дата решения: 11.03.2010, номер решения: 138, наименование ОГВ/ОМСУ: Правительство Российской Федерации	
Сведения о том, что земельный участок расположен в границах особой экономической зоны, территории опережающего социально-экономического развития, зоны территориального развития в Российской Федерации, игорной зоны:	данные отсутствуют	
Сведения о том, что земельный участок расположен в границах особо охраняемой природной территории, охотничьих угодий, лесничеств:	данные отсутствуют	
Сведения о результатах проведения государственного земельного надзора:	данные отсутствуют	
Сведения о расположении земельного участка в границах территории, в отношении которой утвержден проект межевания территории:	данные отсутствуют	
Условный номер земельного участка:	данные отсутствуют	
Сведения о принятии акта и (или) заключении договора, предусматривающих предоставление в соответствии с земельным законодательством исполнительным органом государственной власти или органом местного самоуправления, находящегося в государственной или муниципальной собственности земельного участка для строительства наемного дома социального использования или наемного дома коммерческого использования:	данные отсутствуют	
Сведения о том, что земельный участок или земельные участки образованы на основании решения об изъятии земельного участка и (или) расположенного на нем объекта недвижимости для государственных или муниципальных нужд:	данные отсутствуют	

полное наименование должности

подпись

инициалы, фамилия

М.П.

Земельный участок		Всего листов выписки: 9	
вид объекта недвижимости			
Лист № 3 раздела 1	Всего листов раздела 1: 3	Всего разделов: 7	
29.07.2021г. № КУВИ-002/2021-94814130			
Кадастровый номер: 59:01:0000000:89851			
Сведения о том, что земельный участок образован из земель или земельного участка, государственная собственность на которые не разграничена:	Земельный участок образован из земель или земельного участка, государственная собственность на которые не разграничена. В соответствии с Федеральным законом от 25 октября 2001 г. № 137-ФЗ "О введении в действие Земельного кодекса Российской Федерации" орган Администрации города Перми уполномочен на распоряжение таким земельным участком.		
Сведения о наличии земельного спора о местоположении границ земельных участков:	данные отсутствуют		
Статус записи об объекте недвижимости:	Сведения об объекте недвижимости имеют статус "актуальные"		
Особые отметки:	Сведения об ограничениях права на объект недвижимости, обременениях данного объекта, не зарегистрированных в реестре прав, ограничений прав и обременений недвижимого имущества: вид ограничения (обременения): ограничения прав на земельный участок, предусмотренные статьями 56, 56.1 Земельного кодекса Российской Федерации; срок действия: с 07.09.2020; реквизиты документа-основания: постановление "Об утверждении Федеральных правил использования воздушного пространства Российской Федерации" от 11.03.2010 № 138 выдан: Правительство Российской Федерации. вид ограничения (обременения): ограничения прав на земельный участок, предусмотренные статьями 56, 56.1 Земельного кодекса Российской Федерации; срок действия: с 07.09.2020; реквизиты документа-основания: постановление Правительства РФ "О порядке установления охранных зон объектов электросетевого хозяйства и особых условий использования земельных участков, расположенных в границах таких зон" от 24.02.2009 № 160 выдан: Правительство РФ. Земельный участок подлежит снятию с государственного кадастрового учета по истечении пяти лет со дня его государственного кадастрового учета, если на него не будут зарегистрированы права. Сведения, необходимые для заполнения раздела: 2 - Сведения о зарегистрированных правах, отсутствуют.		
Получатель выписки:	ДЕПАРТАМЕНТ ЗЕМЕЛЬНЫХ ОТНОШЕНИЙ АДМИНИСТРАЦИИ ГОРОДА ПЕРМИ		

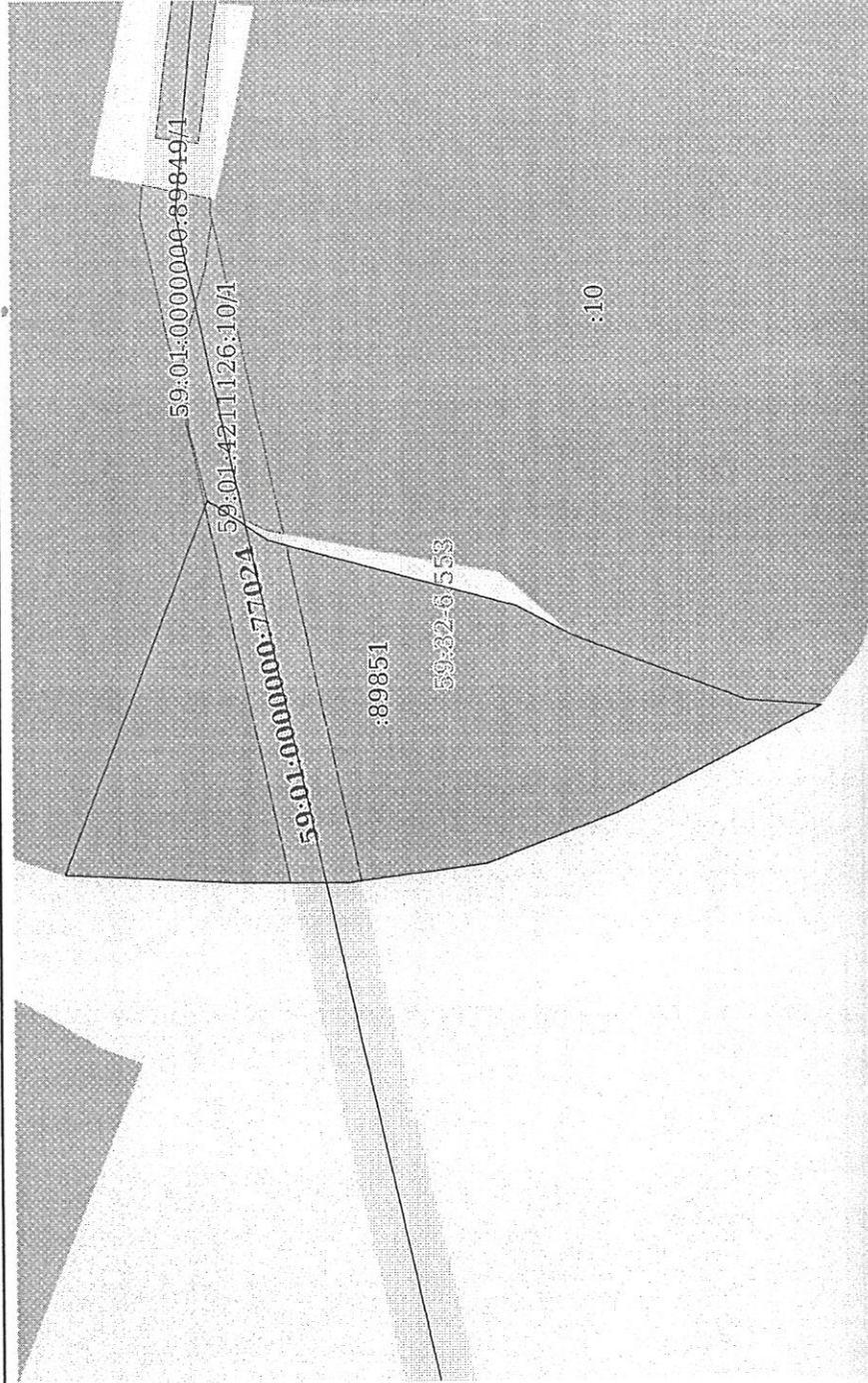
полное наименование должности	подпись	инициалы, фамилия

М.П.

Выписка из Единого государственного реестра недвижимости об объекте недвижимости
 Описание местоположения земельного участка

Земельный участок			
вид объекта недвижимости			
Лист № 1 раздела 3	Всего листов раздела 3: 1	Всего разделов: 7	Всего листов выписки: 9
29.07.2021г. № КУВИ-002/2021-94814130			
Кадастровый номер: 59:01:0000000:89851			

План (чертеж, схема) земельного участка



Масштаб 1:400	Условные обозначения:
полное наименование должности	подпись
	инициалы, фамилия

М.П.

Выписка из Единого государственного реестра недвижимости об объекте недвижимости
Описание местоположения земельного участка

Земельный участок		
вид объекта недвижимости		
Лист № 1 раздела 3.1	Всего листов раздела 3.1: 1	Всего разделов: 7
29.07.2021г. № КУВИ-002/2021-94814130		Всего листов выписки: 9
Кадастровый номер: 59:01:0000000:89851		

№ п/п	Номер точки		Дирекционный угол	Горизонтальное проложение, м	Описание местоположения границ земельного участка		Сведения об адресах правообладателей смежных земельных участков
	начальная	конечная			Описание закрепления на местности	Кадастровые номера смежных участков	
1	2	3	4	5	6	7	8
1	1.1.1	1.1.2	111°11.8'	22.9	данные отсутствуют	59:01:0000000:89849	данные отсутствуют
2	1.1.2	1.1.3	213°55.1'	4.16	данные отсутствуют	данные отсутствуют	данные отсутствуют
3	1.1.2	1.1.2			данные отсутствуют	59:01:4211126:10	614014, край Пермский, г Пермь, ул Лифанова, д 176; адрес отсутствует
4	1.1.3	1.1.4	195°14.3'	14.69	данные отсутствуют	данные отсутствуют	данные отсутствуют
5	1.1.4	1.1.5	207°48.1'	3.73	данные отсутствуют	данные отсутствуют	данные отсутствуют
6	1.1.5	1.1.6	200°47.0'	10.57	данные отсутствуют	59:01:4211126:10	614014, край Пермский, г Пермь, ул Лифанова, д 176; адрес отсутствует
7	1.1.6	1.1.7	184°52.4'	4.36	данные отсутствуют	59:01:4211126:10	614014, край Пермский, г Пермь, ул Лифанова, д 176; адрес отсутствует
8	1.1.7	1.1.8	332°36.7'	13.06	данные отсутствуют	данные отсутствуют	данные отсутствуют
9	1.1.8	1.1.9	339°30.1'	8.17	данные отсутствуют	данные отсутствуют	данные отсутствуют
10	1.1.9	1.1.10	352°44.0'	7.98	данные отсутствуют	данные отсутствуют	данные отсутствуют
11	1.1.10	1.1.11	0°22.3'	6.18	данные отсутствуют	данные отсутствуют	данные отсутствуют
12	1.1.11	1.1.1	3°0.8'	10.08	данные отсутствуют	данные отсутствуют	данные отсутствуют

полное наименование должности	подпись	инициалы, фамилия

М.П.

Выписка из Единого государственного реестра недвижимости об объекте недвижимости
 Описание местоположения земельного участка

Земельный участок	
вид объекта недвижимости	
Лист № 1 раздела 3.2	Всего листов раздела 3.2: 1
Всего разделов: 7	
Всего листов выписки: 9	
29.07.2021г. № КУВИ-002/2021-94814130	
Кадастровый номер: 59:01:0000000:89851	

Сведения о характерных точках границы земельного участка			
Система координат 59.2			
Номер точки	Координаты, м		Средняя квадратичная погрешность определения координат характерных точек границ земельного участка, м
	X	Y	
1	2	3	5
1	518671.7	2235833.87	0.1
2	518663.42	2235855.22	0.1
3	518659.97	2235852.9	0.1
4	518645.8	2235849.04	0.1
5	518642.5	2235847.3	0.1
6	518632.62	2235843.55	0.1
7	518628.28	2235843.18	0.1
8	518639.88	2235837.17	0.1
9	518647.53	2235834.31	0.1
10	518655.45	2235833.3	0.1
11	518661.63	2235833.34	0.1
1	518671.7	2235833.87	0.1

полное наименование должности	подпись	инициалы, фамилия

М.П.

Выписка из Единого государственного реестра недвижимости об объекте недвижимости
Сведения о частях земельного участка

Земельный участок			
вид объекта недвижимости			
Лист № 1 раздела 4	Всего листов раздела 4: 1	Всего разделов: 7	Всего листов выписки: 9
29.07.2021г. № КУВИ-002/2021-94814130			
Кадастровый номер: 59:01:0000000:89851			

План (чертеж, схема) части земельного участка		Учетный номер части: 59:01:0000000:89851/1	
Масштаб 1:200		Условные обозначения:	

полное наименование должности		подпись	
		инициалы, фамилия	

М.П.

Выписка из Единого государственного реестра недвижимости об объекте недвижимости

Сведения о частях земельного участка

Земельный участок		
вид объекта недвижимости		
Лист № 1 раздела 4.1	Всего листов раздела 4.1: 1	Всего разделов: 7
29.07.2021г. № КУВИ-002/2021-94814130		Всего листов выписки: 9
Кадастровый номер: 59:01:0000000:89851		

Учетный номер части	Площадь, м2	Содержание ограничения в использовании или ограничения права на объект недвижимости или обременения объекта недвижимости
1	2	3
59:01:0000000:89851/1	84	<p>вид ограничения (обременения): ограничение прав на земельный участок, предусмотренные статьями 56, 56.1 Земельного кодекса Российской Федерации; Срок действия: с 2020-09-07; реквизиты документа-основания: постановление Правительства РФ "О порядке установления охранных зон объектов электросетевого хозяйства и особых условий использования земельных участков, расположенных в границах таких зон" от 24.02.2009 № 160 выдан: Правительство РФ; Содержание ограничения (обременения): Постановление Правительства РФ от 24.02.2009г. № 160 "О порядке установления охранных зон объектов электросетевого хозяйства и особых условий использования земельных участков, расположенных в границах таких зон"; Реестровый номер границ: 59:01-6.500; Вид объекта реестра границ: Зона с особыми условиями использования территории; Вид зоны по документу: Охранная зона воздушных линий 0,4 кВ, кабельных линий 0,4 кВ, кабельных линий 6 кВ (электросетевой комплекс Подстанция 35/6кВ "Грачева" с линиями электропередачи и трансформаторными подстанциями); Тип зоны: Охранная зона инженерных коммуникаций</p>
	Весь	<p>вид ограничения (обременения): ограничение прав на земельный участок, предусмотренные статьями 56, 56.1 Земельного кодекса Российской Федерации; Срок действия: с 2020-09-07; реквизиты документа-основания: постановление "Об утверждении Федеральных правил использования воздушного пространства Российской Федерации" от 11.03.2010 № 138 выдан: Правительство Российской Федерации; Содержание ограничения (обременения): Постановление Правительства РФ от 11.03.2010 N 138 "Об утверждении Федеральных правил использования воздушного пространства Российской Федерации"; Запрещается размещать в полосах воздушных подходов на удалении до 30 км, а вне полос воздушных подходов - до 15 км от контрольной точки аэродрома объекты выбросов (размещения) отходов, животноводческие фермы, скотобойни и другие объекты, способствующие привлечению и массовому скоплению птиц."; Реестровый номер границ: 59:32-6.553; Вид объекта реестра границ: Зона с особыми условиями использования территории; Вид зоны по документу: Зона с особыми условиями использования - Приаэродромная территория аэропорта Большое Савино; Тип зоны: Охранная зона транспорта</p>

полное наименование должности	подпись	инициалы, фамилия
-------------------------------	---------	-------------------

М.П.

Выписка из Единого государственного реестра недвижимости об объекте недвижимости
Сведения о частях земельного участка

Земельный участок		
вид объекта недвижимости		
Лист № 1 раздела 4.2	Всего листов раздела 4.2: 1	Всего разделов: 7
29.07.2021г. № КУВИ-002/2021-94814130		Всего листов выписки: 9
Кадастровый номер: 59:01:0000000:89851		

Сведения о характерных точках границы части (частей) земельного участка				
Учетный номер части: 59:01:0000000:89851/1				
Система координат МСК-59, зона 2				
Номер точки	Координаты, м		Описание закрепления на местности	Средняя квадратичная погрешность определения координат характерных точек границ земельного участка, м
	X	Y		
1	2	3	4	5
1	518663.55	2235854.88	-	-
2	518663.42	2235855.22	-	-
3	518659.97	2235852.9	-	-
4	518658.96	2235852.63	-	-
5	518654.73	2235833.39	-	-
6	518655.45	2235833.3	-	-
7	518658.81	2235833.32	-	-
1	518663.55	2235854.88	-	-

полное наименование должности	подпись	инициалы, фамилия

М.П.

Федеральная служба государственной
регистрации, кадастра и картографии

Заявителю (ДЕПАРТАМЕНТ
ЗЕМЕЛЬНЫХ ОТНОШЕНИЙ
АДМИНИСТРАЦИИ ГОРОДА
ПЕРМИ)

Уведомление об отсутствии в Едином
государственном реестре недвижимости
запрашиваемых сведений

31 мая 2021г.

№ КУВИ-002/2021-63747024

На основании запроса от 28.05.2021,
поступившего на рассмотрение 28.05.2021,
в соответствии с частью 12 статьи 62 Федерального закона от 13 июля 2015 г. N 218-ФЗ "О
государственной регистрации недвижимости" уведомляем, что в Едином государственном
реестре недвижимости отсутствует запрошенная Вами информация.

1	Вид запрашиваемой информации:	выписка из ЕГРН об объекте недвижимости
2	Содержание запроса:	Вид объекта недвижимости: Здание. Описание объекта недвижимости: адрес: г. Пермь, Мотовилихинский район, ул. Лифанова, 176б; дополнительная информация: назначение: Жилой дом.
3	Причины направления уведомления:	отсутствие в ЕГРН сведений об объекте недвижимости

Учреждения юстиции по государственной регистрации прав на недвижимое имущество и сделок с ним, правопреемниками которых являются соответствующие управления Росреестра, приступили к проведению государственной регистрации прав на недвижимое имущество и сделок с ним с дат, указанных на официальном сайте Росреестра в информационно-телекоммуникационной сети "Интернет".

полное наименование должности	подпись	инициалы, фамилия

М.П.

Федеральная служба государственной
регистрации, кадастра и картографии

Заявителю (ДЕПАРТАМЕНТ
ЗЕМЕЛЬНЫХ ОТНОШЕНИЙ
АДМИНИСТРАЦИИ ГОРОДА
ПЕРМИ)

Уведомление об отсутствии в Едином
государственном реестре недвижимости
запрашиваемых сведений

31 мая 2021г.

№ КУВИ-002/2021-63746754

На основании запроса от 28.05.2021,
поступившего на рассмотрение 28.05.2021,
в соответствии с частью 12 статьи 62 Федерального закона от 13 июля 2015 г. N 218-ФЗ "О
государственной регистрации недвижимости" уведомляем, что в Едином государственном
реестре недвижимости отсутствует запрошенная Вами информация.

1	Вид запрашиваемой информации:	выписка из ЕГРН об объекте недвижимости
2	Содержание запроса:	Вид объекта недвижимости: Здание. Описание объекта недвижимости: адрес: г. Пермь, Мотовилихинский район, ул. Лифанова, 176б; дополнительная информация: назначение: Жилой дом.
3	Причины направления уведомления:	отсутствие в ЕГРН сведений об объекте недвижимости

Учреждения юстиции по государственной регистрации прав на недвижимое имущество и сделок с ним, правопреемниками которых являются соответствующие управления Росреестра, приступили к проведению государственной регистрации прав на недвижимое имущество и сделок с ним с дат, указанных на официальном сайте Росреестра в информационно-телекоммуникационной сети "Интернет".

полное наименование должности	подпись	инициалы, фамилия

М.П.

Федеральная служба государственной
регистрации, кадастра и картографии

Заявителю (ДЕПАРТАМЕНТ
ЗЕМЕЛЬНЫХ ОТНОШЕНИЙ
АДМИНИСТРАЦИИ ГОРОДА
ПЕРМИ)

Уведомление об отсутствии в Едином
государственном реестре недвижимости
запрашиваемых сведений

31 мая 2021г.

№ КУВИ-002/2021-63757149

На основании запроса от 28.05.2021,
поступившего на рассмотрение 28.05.2021,
в соответствии с частью 12 статьи 62 Федерального закона от 13 июля 2015 г. N 218-ФЗ "О
государственной регистрации недвижимости" уведомляем, что в Едином государственном
реестре недвижимости отсутствует запрошенная Вами информация.

1	Вид запрашиваемой информации:	выписка из ЕГРН об объекте недвижимости
2	Содержание запроса:	Вид объекта недвижимости: Объект незавершённого строительства. Описание объекта недвижимости: адрес: г. Пермь, Мотовилихинский район, ул. Лифанова, 1766.
3	Причины направления уведомления:	отсутствие в ЕГРН сведений об объекте недвижимости

Учреждения юстиции по государственной регистрации прав на недвижимое имущество и сделок с ним, правопреемниками которых являются соответствующие управления Росреестра, приступили к проведению государственной регистрации прав на недвижимое имущество и сделок с ним с дат, указанных на официальном сайте Росреестра в информационно-телекоммуникационной сети "Интернет".

полное наименование должности	подпись	инициалы, фамилия

М.П.



АДМИНИСТРАЦИЯ ГОРОДА ПЕРМИ
НАЧАЛЬНИК ДЕПАРТАМЕНТА
ГРАДОСТРОИТЕЛЬСТВА И АРХИТЕКТУРЫ
РАСПОРЯЖЕНИЕ

25.09.2020

059-22-01-03/2-871

**О присвоении адресов объектам
адресации**

В соответствии с постановлениями Правительства Российской Федерации от 19 ноября 2014 г. № 1221 «Об утверждении Правил присвоения, изменения и аннулирования адресов», от 22 мая 2015 г. № 492 «О составе сведений об адресах, размещаемых в государственном адресном реестре, порядке межведомственного информационного взаимодействия при ведении государственного адресного реестра, о внесении изменений и признании утратившими силу некоторых актов правительства Российской Федерации», решением Пермской городской Думы от 27 сентября 2011 г. № 193 «О создании департамента градостроительства и архитектуры администрации города Перми», постановлением администрации города Перми от 06 апреля 2009 г. № 191 «Об адресном реестре города Перми»:

1. Объектам адресации:

1.1. земельному участку с кадастровым номером 59:01:4019087:1607 площадью 457 кв. м, расположенному в Мотовилихинском районе присвоен адрес: Российская Федерация, Пермский край, Пермский городской округ, г. Пермь, ул. Ерофеевских, з/у 1;

1.2. земельному участку с кадастровым номером 59:01:4019087:1606 площадью 457 кв. м, расположенному в Мотовилихинском районе присвоен адрес: Российская Федерация, Пермский край, Пермский городской округ, г. Пермь, ул. Гребнева, з/у 14а;

1.3. земельному участку с кадастровым номером 59:01:0000000:89849 площадью 891 кв. м, расположенному в Мотовилихинском районе присвоен адрес: Российская Федерация, Пермский край, Пермский городской округ, г. Пермь, ул. Лифанова, з/у 176а;

1.4. земельному участку с кадастровым номером 59:01:0000000:89851 площадью 522 кв. м, расположенному в Мотовилихинском районе присвоен адрес: Российская Федерация, Пермский край, Пермский городской округ, г. Пермь, ул. Лифанова, з/у 176б;

1.5. земельному участку с кадастровым номером 59:01:1710765:211 площадью 851 кв. м, расположенному в Дзержинском районе присвоен адрес: Российская Федерация, Пермский край, Пермский городской округ, г. Пермь, ул. Транспортная, з/у 30в.



2. Местоположение объектов адресации указано согласно приложениям 1, 2, 3 к настоящему распоряжению.

3. Отделу ведения адресного реестра в течение 3 рабочих дней со дня вступления в силу настоящего распоряжения внести настоящее распоряжение в государственный адресный реестр.

4. Настоящее распоряжение вступает в силу со дня подписания.

5. Контроль за исполнением настоящего распоряжения возложить на заместителя начальника департамента градостроительства и архитектуры администрации города Перми Сюткина В.Г.

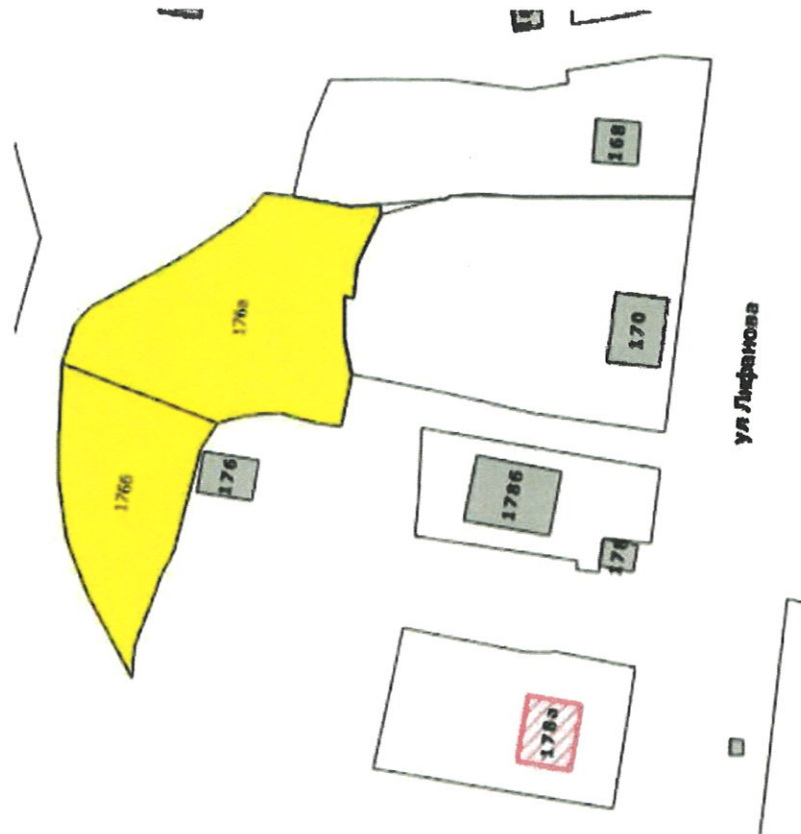
И.о. начальника департамента
градостроительства и архитектуры



В.Г. Сюткин



Схема местоположения объектов адресации



М 1:1000



02.09.2020 г. № 110-16815
на № 110-19415 от 25.09.2020 г.

Начальнику Департамента
градостроительства
и архитектуры
Администрации г. Перми
М.В. Норовой

614000, г. Пермь,
ул. Сибирская, 15

О выдаче технических условий

Уважаемая Мария Викторовна!

В ответ на Ваш запрос № И-059-22-01-20/2-1010 от 16.09.2020 г. о выдаче технических условий на земельные участки, расположенные по ул. **Поваренный лог** (кадастровые номера 59:01:0000000:89851, 59:01:0000000:89849) в Мотовилихинском районе г. Перми, для формирования пакета аукционной документации с целью использования: для индивидуального жилищного строительства и предполагаемой нагрузкой - 1,0 м³/сут, сообщаем, что централизованные сети водоснабжения и водоотведения, эксплуатируемые ООО «НОВОГОР-Прикамье», отсутствуют.

Ближайшие централизованные сети водоснабжения Д-225 мм, эксплуатируемые ООО «НОВОГОР-Прикамье», проходят по ул. Массовок (ориентировочная протяженность до сетей водопровода - 410 м). При проектировании может быть применен альтернативный способ водоснабжения без подключения к централизованной системе водоснабжения (от скважины). Кроме того сообщаем, что в соответствии с п. 8.5 СП 8.13130 «Системы противопожарной защиты. Наружное противопожарное водоснабжение. Требования пожарной безопасности» водопроводные сети должны быть кольцевыми, а тупиковые линии водопроводов для подачи воды на хозяйственно-противопожарные нужды допускается применять при длине линий не свыше 200 м.

Ближайшие централизованные сети водоотведения Д-400 мм, эксплуатируемые ООО «НОВОГОР-Прикамье», находятся в районе ж/д по ул. Грибоедова, 28 (ориентировочная протяженность до сетей канализации - 950 м). При проектировании может быть применен альтернативный способ канализования, без подключения к централизованной системе канализации г. Перми (отвод стоков возможен на локальные очистные сооружения либо в выгребную яму с последующим вывозом стоков спец. машинами), который должен соответствовать всем нормативным требованиям Российской Федерации. При этом Заказчику (правообладателю земельного участка) необходимо своевременно осуществлять вывоз жидких бытовых отходов на основании договора водоотведения, заключенного с ООО «НОВОГОР-Прикамье», либо

договора с организацией, осуществляющей вывоз жидких бытовых отходов и имеющей договор водоотведения с ООО «НОВОГОР-Прикамье».

Технический директор



А.А. Политов

23.10.2020

№ ПЭ/ПГЭС/01-22/7689

614016, г. Пермь, ул. Камчатовская, д. 26
Тел.: (342) 233-02-48, Факс: (342) 233-27-07
E-mail: pe-pges@rosseti-ural.ru

На _____ от _____

Начальнику управления
территориального
планирования и механизмов
реализации
Департамента градостроительства и
архитектуры администрации города
Перми
И. Ю. Дылдину

Сибирская ул., д. 15,
г. Пермь, 614000

О представлении информации

Уважаемый Игорь Юрьевич!

В ответ на Ваше обращение от 18.09.2020 № 059-22-01-20/2-1018 ПО ПГЭС филиала ОАО «МРСК Урала» - «Пермэнерго» сообщает о наличии технической возможности технологического присоединения энергопринимающих устройств объектов:

Предполагаемый адрес размещения	Кадастровый номер	Схема
Дзержинский р-н, ул. 2-я Республиканская	59:01:0000000:89850 59:01:0000000:89843	ТП-5161
Мотовилихинский р-н, ул. Ерофевских	59:01:4019087:1607 59:01:4019087:1606	ТП-2319
Мотовилихинский р-н, ул. Поваренный лог	59:01:0000000:89851 59:01:0000000:89849	ТП-2086
Мотовилихинский р-н, ул. Окраинная, 3е	59:01:0910083:135	ТП-2130
Орджоникидзевский р-н, ул. Пришвина	59:01:4219244:779	ТП-2315

В соответствии с «Правилами технологического присоединения...», утвержденными постановлением Правительства Российской Федерации № 861 от 27.12.2004 года (в посл. редакции) (далее – Правила), конкретные технические условия на энергоснабжение объекта будут разработаны в составе договора о технологическом присоединении.

Плата за технологическое присоединение энергопринимающих устройств устанавливается исходя из стоимости мероприятий по технологическому присоединению, размер платы определяется по утвержденным тарифам согласно постановлению РСТ Пермского края от 30.12.2019 № 213-тп (в последней редакции).

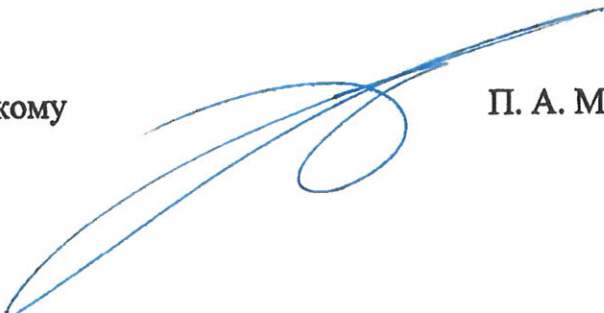
Для заключения договора на технологическое присоединение необходимо представить письменную заявку с приложением необходимых документов и сведений, указанных в п. 9 Правил.

Обращаем Ваше внимание, что проектирование и строительство электросетевых объектов займет время, заявку на технологическое присоединение следует подать заблаговременно.

Дополнительно сообщаем, что электроснабжение объектов, размещаемых на указанных площадках, возможно будет осуществить при условии строительства питающих линий электропередач 0,4 кВ на основании договора об осуществлении технологического присоединения объекта к электрическим сетям филиала «Пермэнерго» (при подготовке ГПЗУ необходимо предусмотреть трассы для строительства ЛЭП 0,4 кВ).

Подать заявку на технологическое присоединение возможно через портал ПАО Россети (https://светлаястрана.рф/platform/portal/cons_main), либо направить заявку почтовым отправлением.

Зам. директора по технологическому
присоединению



П. А. Миронов



Акционерное общество
«Газпром газораспределение Пермь»
(АО «Газпром газораспределение Пермь»)

Пермский филиал

ул. Уральская, д. 104, г. Пермь,
Пермский край, Российская Федерация, 614107
тел.: +7 (342) 262-79-07, факс: +7 (342) 262-79-09, +7 (342) 282-52-76
e-mail: post@pf.ugaz.ru
ОКПО 03295605, ОГРН 1025900512670, ИНН 5902183841, КПП 590602001
07.10.2020 № ПФ-6724
на № ПФ-10146 от 02.10.2020

О технической возможности
подключения

Уважаемый Игорь Юрьевич!

В ответ на Ваше письмо исх. № 059-22-01-20/2-1019 от 18.09.2020 (вх. № ПФ-10146 от 02.10.2020г.) сообщаю, что техническая возможность подключения объектов капитального строительства, которые располагаются (будут располагаться) на земельном участке с кад. № 59:01:0000000:89850, кад. № 59:01:0000000:89843 (г. Пермь, ул. 2-я Республиканская) с предполагаемой максимальной нагрузкой (часовым расходом газа) 8 м³/час., на земельном участке с кад. № 59:01:4019087:1607, кад. № 59:01:4019087:1606 (г. Пермь, ул. Ерофеевских) с предполагаемой максимальной нагрузкой (часовым расходом газа) 8 м³/час, на земельном участке с кад. № 59:01:0000000:89851, кад. № 59:01:0000000:89849 (г. Пермь, ул. Поваренный лог) с предполагаемой максимальной нагрузкой (часовым расходом газа) 8 м³/час, на земельном участке с кад. № 59:01:0910083:135 (г. Пермь, ул. Окраинная, 3е) с предполагаемой максимальной нагрузкой (часовым расходом газа) 8 м³/час, на земельном участке с кад. № 59:01:4219244:779 (г. Пермь, ул. Художника Зеленина, 45а) с предполагаемой максимальной нагрузкой (часовым расходом газа) 8 м³/час, на земельном участке с кад. № 59:01:2018032:251 (г. Пермь, ул. Спешилова) с предполагаемой максимальной нагрузкой (часовым расходом газа) 85 м³/час, на земельном участке с кад. № 59:01:2018032:252 (г. Пермь, ул. Спешилова, 123) с предполагаемой максимальной нагрузкой (часовым расходом газа) 50 м³/час, на земельном участке с кад. № 59:01:1710765:211 (г. Пермь, ул. Транспортная, 29) с предполагаемой максимальной нагрузкой (часовым расходом газа) 16 м³/час, на земельном участке с кад. № 59:01:0000000:89837 (г. Пермь, ул. Транспортная) с предполагаемой максимальной нагрузкой (часовым расходом газа) 51 м³/час, на земельном участке с кад. № 59:01:0000000:89838 (г. Пермь, ул. Транспортная) с предполагаемой максимальной нагрузкой (часовым расходом газа) 135 м³/час,

Исп. Сергиенко А.М.
Тел.: 262-79-21

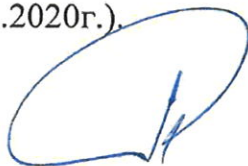
Департамент
градостроительства и
архитектуры
Администрации города Перми
Начальнику
управления территориального
планирования и механизмов
реализации
И.Ю. Дылдину

614000, г. Пермь,
ул. Сибирская, д.15
тел. 8(342)212-72-57

на земельном участке с кад. № 59:01:4515016:197 (г. Пермь, ул. Новоколхозная) с предполагаемой максимальной нагрузкой (часовым расходом газа) 130 м³/час, имеется.

Для рассмотрения вопроса о предоставлении технических условий на подключение (технологическое присоединение) Заявителю, намеревающемуся осуществить подключение к газораспределительным сетям объектов капитального строительства необходимо направить в адрес Пермского филиала АО «Газпром газораспределение Пермь» (через почтовый ящик, расположенный по адресу: г. Пермь, ул. Уральская, д. 104, 1 этаж, либо по электронной почте: post@pf.ugaz.ru) Запрос о предоставлении технических условий и пакет документов в соответствии с п. 7,8,13(1) Правил подключения (технологического присоединения) объектов капитального строительства к сетям газораспределения, утвержденных Постановлением Правительства РФ №1314 от 30.12.2013 (в ред. от 19.03.2020г.).

Главный инженер



И.В. Бухаринов



АДМИНИСТРАЦИЯ ГОРОДА ПЕРМИ
УПРАВЛЕНИЕ ПО ЭКОЛОГИИ
И ПРИРОДОПОЛЬЗОВАНИЮ

Ул. Советская, 22, г. Пермь, 614000
Тел./факс (342) 210-99-91
E-mail: uer@gorodperm.ru
<http://www.prirodaperm.ru>

Победителю конкурса

№ _____
На № _____ от _____

Перечень мероприятий по охране окружающей среды № 210 от 28.09.2020

Наименование и адрес объекта – Строительство индивидуального жилого дома по ул. Поваренный лог (кад.н. 59:01:0000000:89851) в Мотовилихинском районе города Перми.

Инициатор деятельности – Победитель конкурса.

Условия строительства:

1. Проектом предусмотреть:

- 1.1. Максимально сохранить существующие деревья.
- 1.2. Снос деревьев, попадающих под пятно застройки, вести на основании акта комиссионного обследования зеленых насаждений в соответствии с решением Пермской городской Думы от 26 августа 2014 г. № 155. Указанный акт должен быть составлен на основании проектной документации. Остальные деревья сохранить.
- 1.3. Восстановление зеленых насаждений вести в соответствии с решением Пермской городской Думы от 26 августа 2014 г. № 155.
- 1.4. Сбор и отвод ливневых вод с использованием вариантов решений в зависимости от:
 - а) наличия централизованной системы ливневой канализации;
 - б) площади водосбора с учетом транзитных вод с прилегающей территории;
 - в) угла наклона рельефа, включающий прилегающие территории;
 - г) применения иных решений равномерного отвода поверхностного стока с запрашиваемой территории на прилегающие территории.
- 1.5. Определение видов образующихся отходов и мест их размещения на период эксплуатации.
- 1.6. Конкретные мероприятия по охране окружающей среды на период строительства, включая:
 - установку временного защитного ограждения строительной площадки,
 - ограждение существующих зеленых насаждений, не попадающих под пятно застройки,
 - прокладку коммуникаций осуществлять на расстоянии не менее 2 м от ствола дерева, чтобы не повредить корневую систему,
 - не использовать приствольные круги существующих деревьев (Ø 1м) под складирование материалов и установки временных сооружений,
 - определение видов и объемов образующихся отходов и мест их размещения,
 - систематический вывоз отходов,
 - недопущение загрязнения атмосферы, почвы и подземных вод,
 - предотвращение выноса грязи автотранспортом, выезжающим со строительной площадки.

Срок действия перечня мероприятий - 3 года.

Начальник управления


Д.Н. Андреев



АДМИНИСТРАЦИЯ
ГОРОДА ПЕРМИ
ДЕПАРТАМЕНТ ДОРОГ
И БЛАГОУСТРОЙСТВА

Ленина ул., д. 25, Пермь, 614000
тел./факс (342) 212-62-80
e-mail: ddb@gorodperm.ru
http://www.gorodperm.ru

Начальнику управления
территориального планирования и
механизмов реализации
департамента градостроительства
и архитектуры администрации
города Перми
Дылдину И.Ю.

01.10.2020 № 059-24-01-36/3-2074

059-22-01-20/3-3473 18.09.2020

На № _____ от _____

**Заключение о возможности
размещения объектов**

Уважаемый Игорь Юрьевич!

Департамент дорог и благоустройства администрации города Перми считает возможным предоставление земельных участков

-с кадастровыми номерами 59:01:0000000:89850, 59:01:0000000:89843 по ул.2-ой Республиканской;

-с кадастровыми номерами 59:01:4019087:1607, 59:01:4019087:1606 по ул.Ерофеевских;

- с кадастровыми номерами 59:01:0000000:89851, 59:01:0000000:89849 по ул.Поваренный лог;

- с кадастровым номером 59:01:0910083:135 по ул.Окраинной,3е;

- с кадастровым номером 59:01:4219244:779 по ул.Художника Зеленина,45а,

с целью индивидуального жилищного строительства, при следующих условиях.

Поверхностный водоотвод решить проектом без подтопления смежных территорий, в соответствии с действующими нормативно-правовыми актами и природоохранным законодательством.

Предусмотреть ликвидацию разрушений, а также повреждений существующего дорожного покрытия.

Предусмотреть присоединение к улично-дорожной сети в твердом покрытии.

Получить от владельца автомобильной дороги согласие на размещение примыкающего подъезда к дороге.

Временный подъезд, а также обустройство и содержание строительной площадки организовать в соответствии с решением Пермской городской Думы от 18.12.2018 №265 «Об утверждении Правил благоустройства территории города Перми и о признании утратившими силу отдельных решений Пермской городской Думы».

Департамент дорог и благоустройства администрации города Перми считает возможным предоставление земельных участков

- с кадастровым номером 59:01:2018032:251 по ул.Спешилова, 121 (южнее);
- с кадастровым номером 59:01:2018032:252 по ул.Спешилова,123 (южнее);
- с кадастровым номером 59:01:1710765:211 по ул.Транспортной,29;
- с кадастровым номером 59:01:0000000:89838 по ул.Транспортной;
- с кадастровым номером 59:01:4515016:197 по ул.Новоколхозной с целью строительства магазинов;
- с кадастровым номером 59:01:0000000:89837 по ул.Транспортной для строительства объектов делового управления, при следующих условиях.

Поверхностный водоотвод решить посредством строительства ливневой канализации с устройством локальных очистных сооружений, с присоединением в существующую сеть ливневой канализации.

Предусмотреть ликвидацию разрушений, а также повреждений существующего дорожного покрытия.

Предусмотреть электроосвещение территории объекта.

Предусмотреть наружное освещение подъезда до территории земельного участка отведенного под застройку.

Стоянку для временного хранения транспорта разместить в границах отведенного под строительство участка вне территории общего пользования.

Предусмотреть присоединение к улично-дорожной сети в асфальтобетонном покрытии.

Получить от владельца автомобильной дороги согласие на размещение примыкающего подъезда к дороге.

Временный подъезд, а также обустройство и содержание строительной площадки организовать в соответствии с решением Пермской городской Думы от 18.12.2018 №265 «Об утверждении Правил благоустройства территории города Перми и о признании утратившими силу отдельных решений Пермской городской Думы».

Заместитель начальника департамента

С.И. Красильников



Сухарева Анастасия Юрьевна
210 12 53



**ГОСУДАРСТВЕННАЯ ИНСПЕКЦИЯ
ПО ОХРАНЕ ОБЪЕКТОВ КУЛЬТУРНОГО
НАСЛЕДИЯ ПЕРМСКОГО КРАЯ**

Ул. 25 Октября, д. 18а, г. Пермь, 614000
Тел. (342) 212-05-29, факс (342) 212-05-88
E-mail: info@giokn.permkrai.ru
ОКПО 15529947, ОГРН 1175958018576
ИНН/КПП 5902043202/590201001

25.09.2020 № Исх55-01-17.2-379

059-22-01-20/2-1008 16.09.2020
На № _____ от _____

По возможности размещения
объектов на испрашиваемых
земельных участках в г. Перми

Начальнику управления
территориального
планирования и механизмов
реализации департамента
градостроительства и
архитектуры администрации
города Перми
Дылдину И.Ю.

Уважаемый Игорь Юрьевич!

Рассмотрев Ваш запрос, Государственная инспекция по охране объектов культурного наследия Пермского края сообщает следующее.

На момент обращения в границах земельных участков с кадастровыми номерами 59:01:0000000:89850, 59:01:0000000:89843, расположенных по ул.2-ой Республиканской в Дзержинском районе города Перми, с кадастровыми номерами 59:01:4019087:1607, 59:01:4019087:1606, расположенных по ул. Ерофеевских, 59:01:0000000:89851, 59:01:0000000:89849 по ул. Поваренный лог, 59:01:0910083:135 по ул. Окраинной, 3е, 59:01:4219244:779 по ул. Художника Зеленина, 45а, расположенных в Мотовилихинском районе города Перми, испрашиваемых с целью индивидуального жилищного строительства, с кадастровыми номерами 59:01:2018032:251 по ул. Спешилова, 121 (южнее), 59:01:2018032:252 по ул. Спешилова, 123 (южнее), расположенных в Ленинском районе города Перми, 59:01:1710765:211 по ул.Транспортной, 29, 59:01:0000000:89838 по ул. Транспортной, 59:01:4515016:197 по ул. Новоколхозной, испрашиваемых с целью строительства магазинов, с кадастровым номером 59:01:0000000:89837 по ул. Транспортной, испрашиваемого для строительства объектов делового управления, расположенных в Дзержинском районе города Перми,

объекты культурного наследия, включенные в единый государственный реестр, либо выявленные объекты культурного наследия, а также объекты, обладающие признаками объекта культурного наследия, отсутствуют. Участки расположены вне зон охраны и защитных зон объектов культурного

наследия. В соответствии с федеральными законами ограничения для размещения капитальных объектов на испрашиваемых участках, по условиям охраны объектов культурного наследия, не имеются.

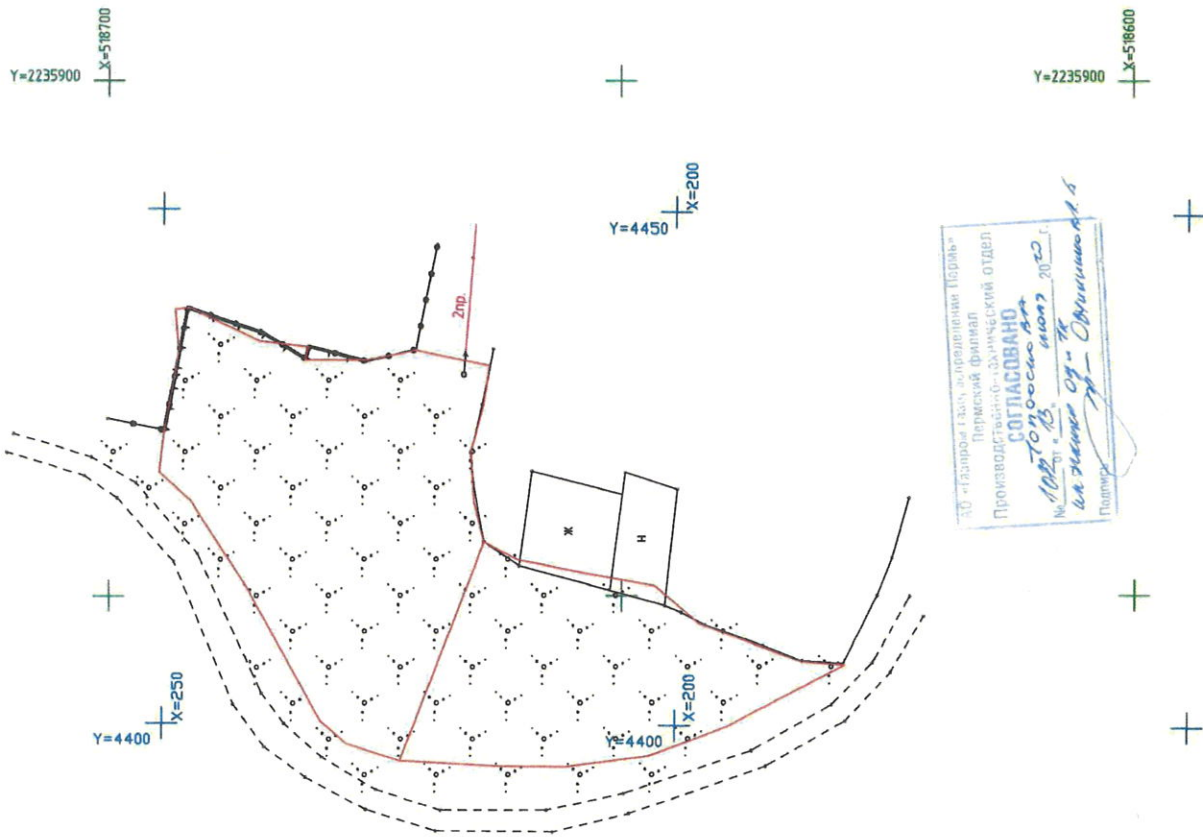
Заместитель начальника



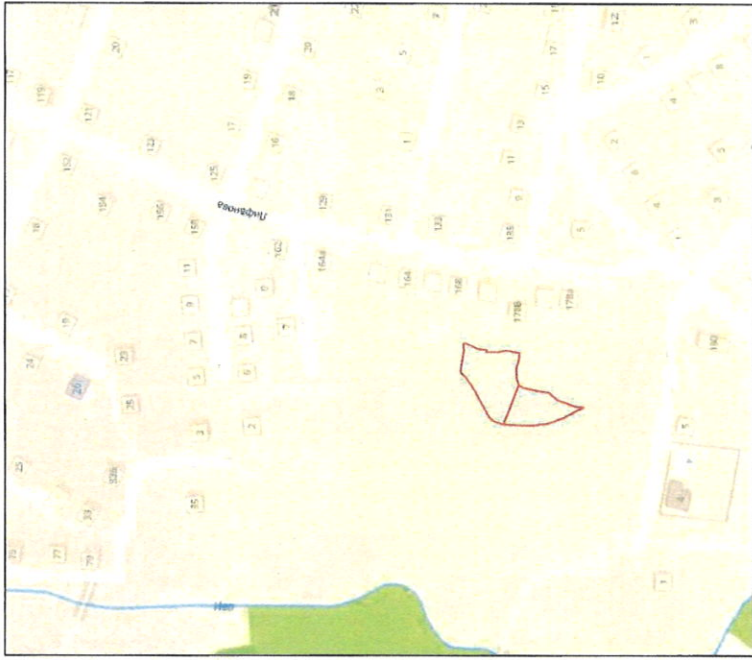
Д.А. Изосимов

Вильданов Родион Фаясович
212 50 96

С



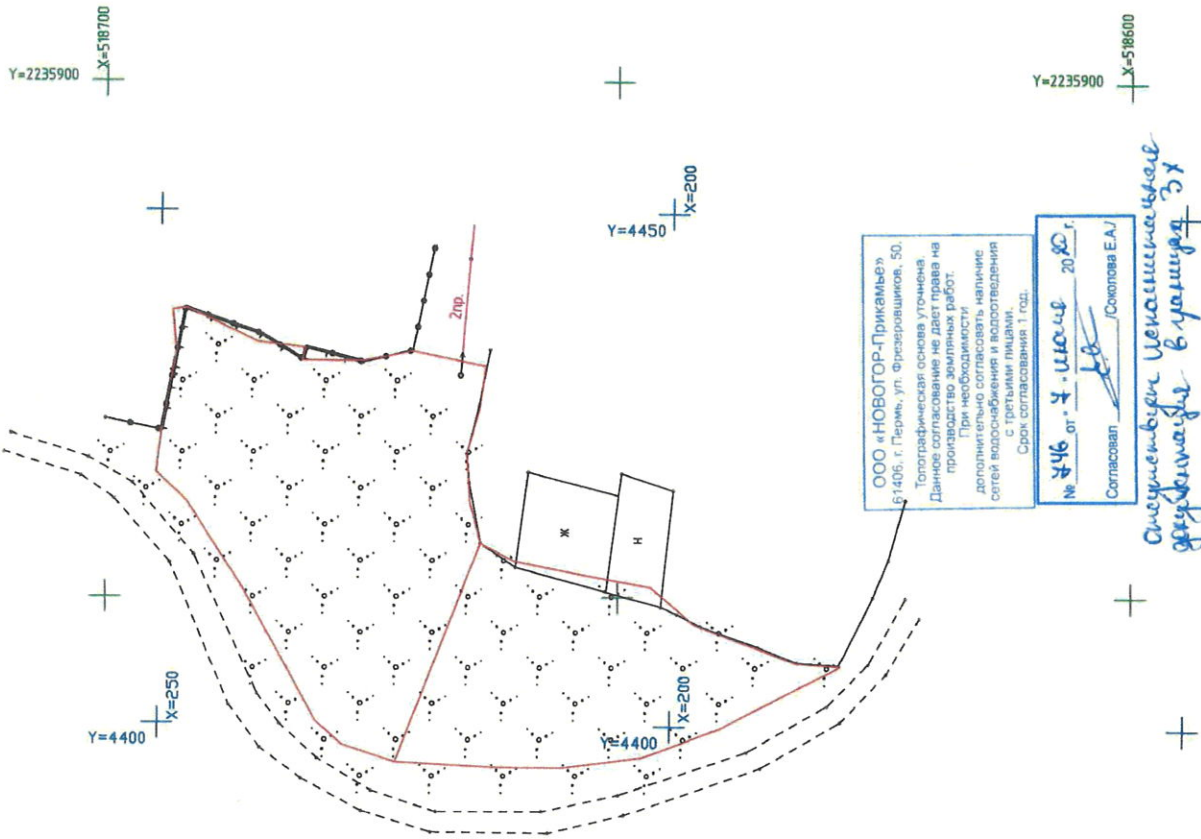
30-й Глазгоградский район, администрация Пермь
 Пермский филиал
 Производственно-технический отдел
СОГЛАСОВАНО
 № 100-Т/01-00-00-00-00
 от 12 мая 2012 г.
 ил. Железнодорожный район, ул. Полярный лог
 Подпись: *С. С. Овчинников*



Условные обозначения:
 граница земельного участка
 Система координат: МСК69
 Система координат: СК г.Перми



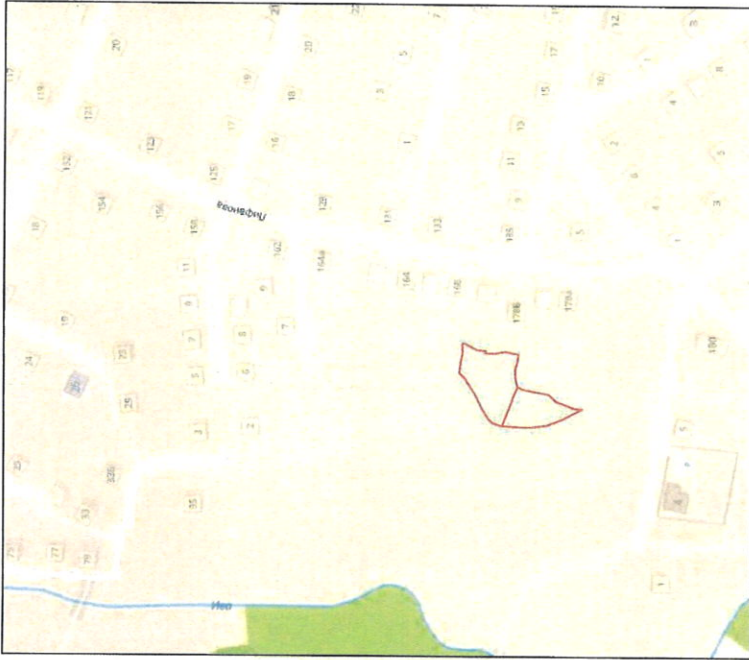
Имя	Колуч	Лист	Док.	Подпись	Дата
Директор	Ермолина Е.С.				06.20
Геодезист	Костерева Р.В.				06.20
Геодезическая служба для измерения					ПЛАН М 1:500
Геодезическая служба для измерения					МКУ
Геодезическая служба для измерения					"Институт территориального планирования"
Геодезическая служба для измерения					СТАНЦИЯ
Геодезическая служба для измерения					ЛИСТ
Геодезическая служба для измерения					1
Геодезическая служба для измерения					1



ООО «НОВОГОР-Прямые»
 61406, г. Пермь, ул. Фрезеровщиков, 50.
 Топографическая основа уточнена.
 Данное согласование не дает права на
 производство земляных работ.
 При необходимости
 дополнительно согласовать изменение
 сетей водопровода, отведения
 с градными планами.
 Срок согласования 1 год.

№ 416 от 7 июля 2020 г.
 Сопоставил / Соболева Е.А.

*Согласование в границах ЭЗ
 осуществляется*



Условные обозначения:
 — граница земельного участка
 + Система координат: МСК69
 + Система координат: СК г.Перми

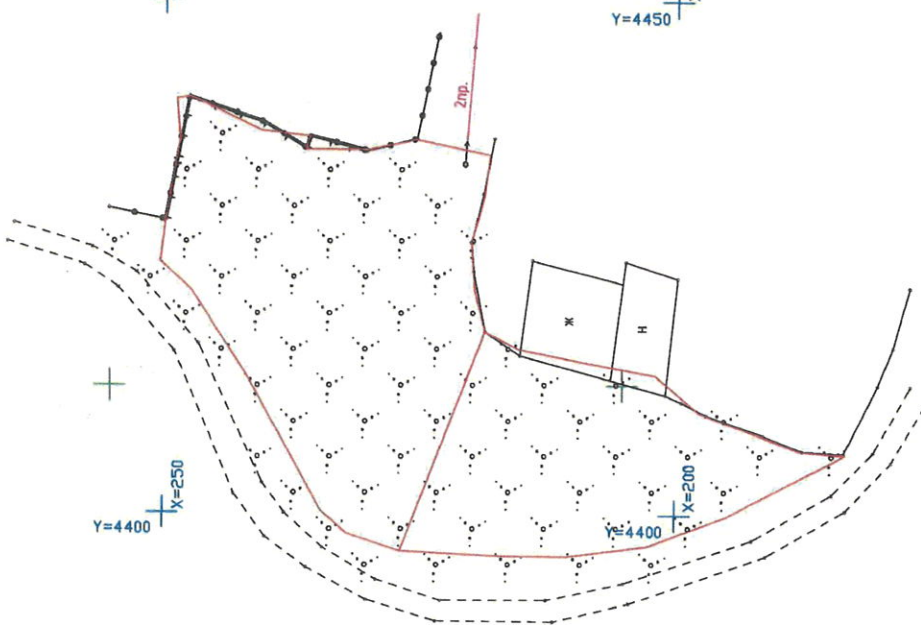
Имя	Молучист	Док.	Подпись	Дата	Лист	Листов
					1	1
Геодезическая схема для измерения					МКУ	
Геодезическая схема земельного участка по адресу: г. Пермь, Мотовилихинский район, ул. Повааренный лог					"Институт территориального планирования"	
Директор	Ермоленко Е.С.			06.20	ПЛАН 1500	
Геодезист	Соболева Е.А.			06.20		



Y=2235900 X=518700

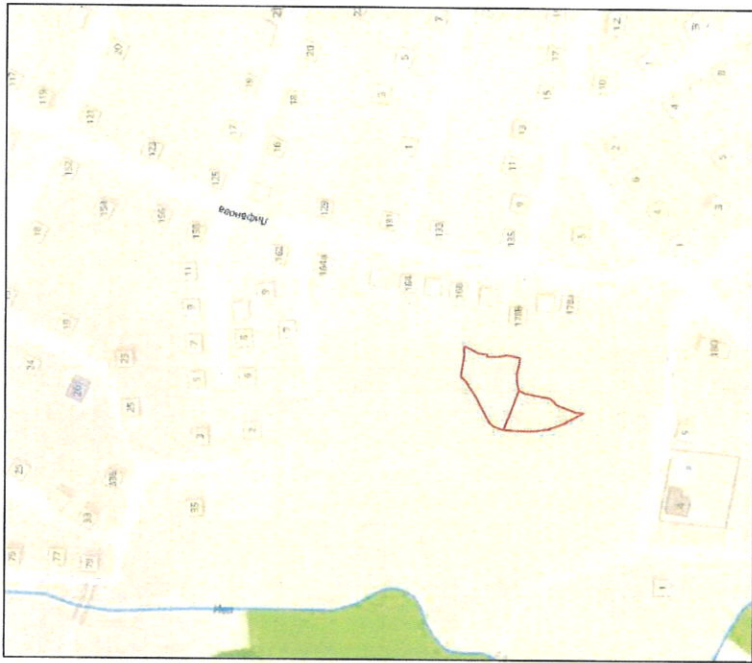
Y=4450 X=200

Y=2235900 X=518600



Y=4400 X=250

Y=4400 X=200



Условные обозначения:

— граница земельного участка



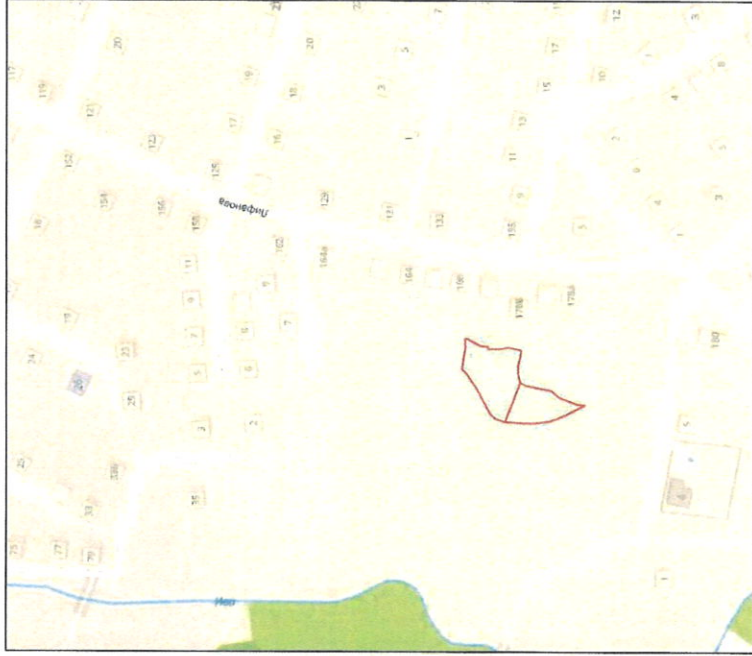
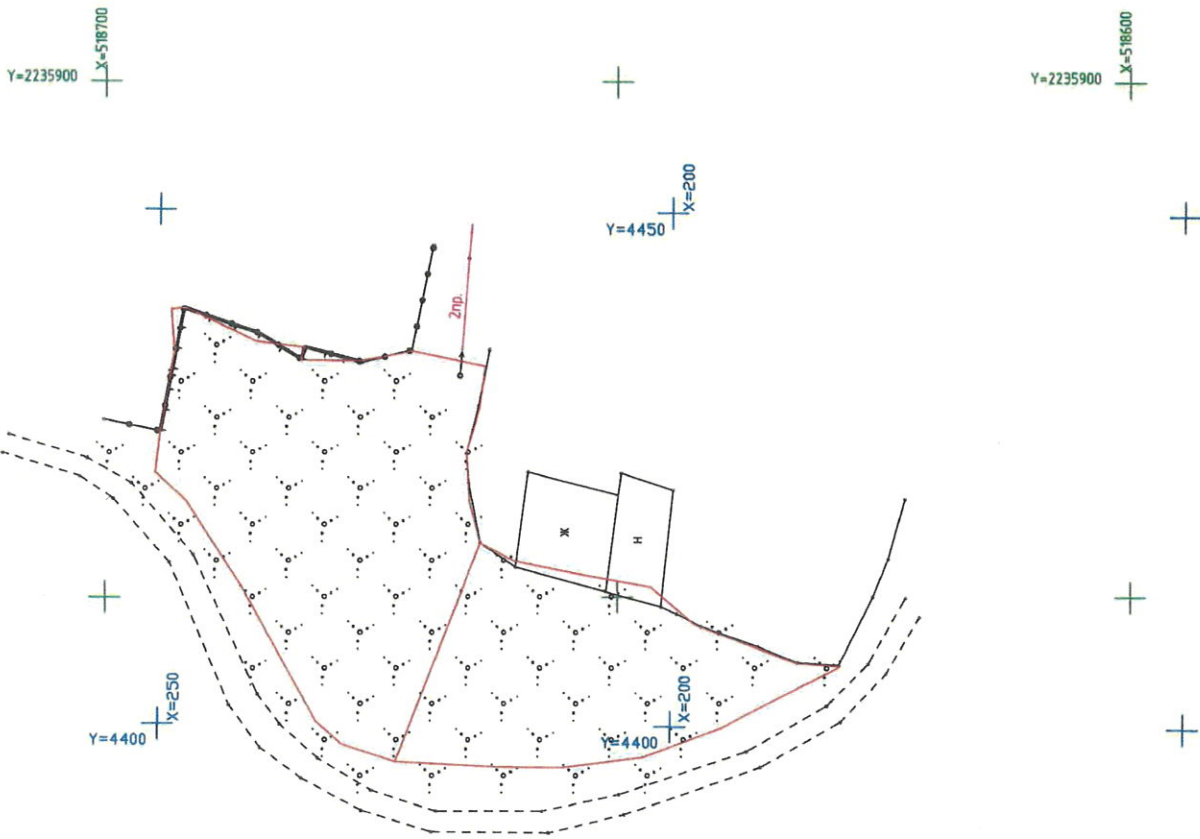
+ Система координат: МСК59



+ Система координат: СК г.Перми

Имя	Кол.уч.	Лист	Док.	Подпись	Дата
Директор			Ермаков Е.С.		08.20
Геодезист			Косарева Р.В.		06.20
Геодезическая схема земельного участка по адресу: г. Пермь, Мотовилихинский район, ул. Попова речной лог					
Геодезическая схема для измерения					
					Лист
					1
					Листов
					1
					1
ПЛАН М 1:500					
* Институт территориального планирования ИКУ					

МУП городского поселения г.Перми
"ГОРСВЕТ"
СОГЛАСОВАНО
20.10.
И.П.Е.
Инженер-геодезист И.П.Е.

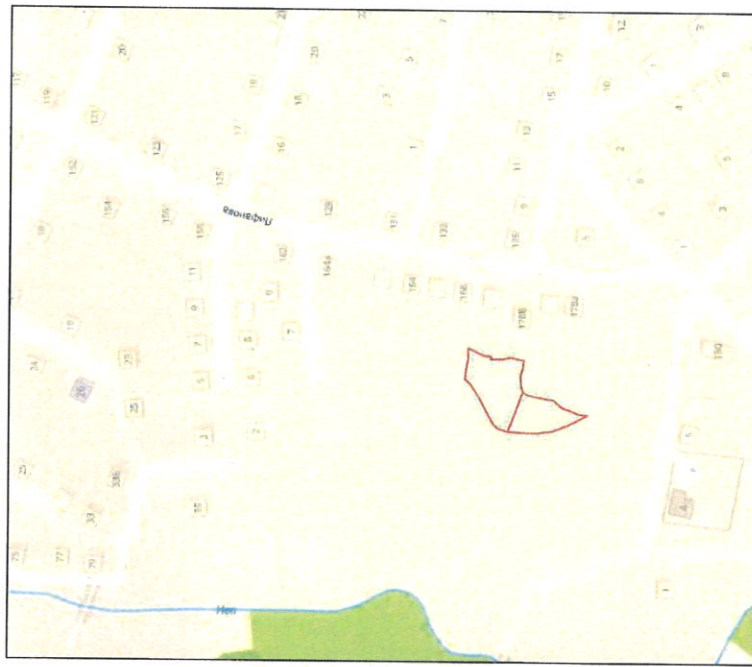


Общество с ограниченной ответственностью
 "Тармская сетевая компания"
 614039, г. Пермь, ул. П.Осипенко, 41-в
 № 555 от 7. ИВР/ВР 20.11.12
 Подпись: Дудя Бувыкинава Р.В.
 Семей ООО. 19/4 мет

Условные обозначения:

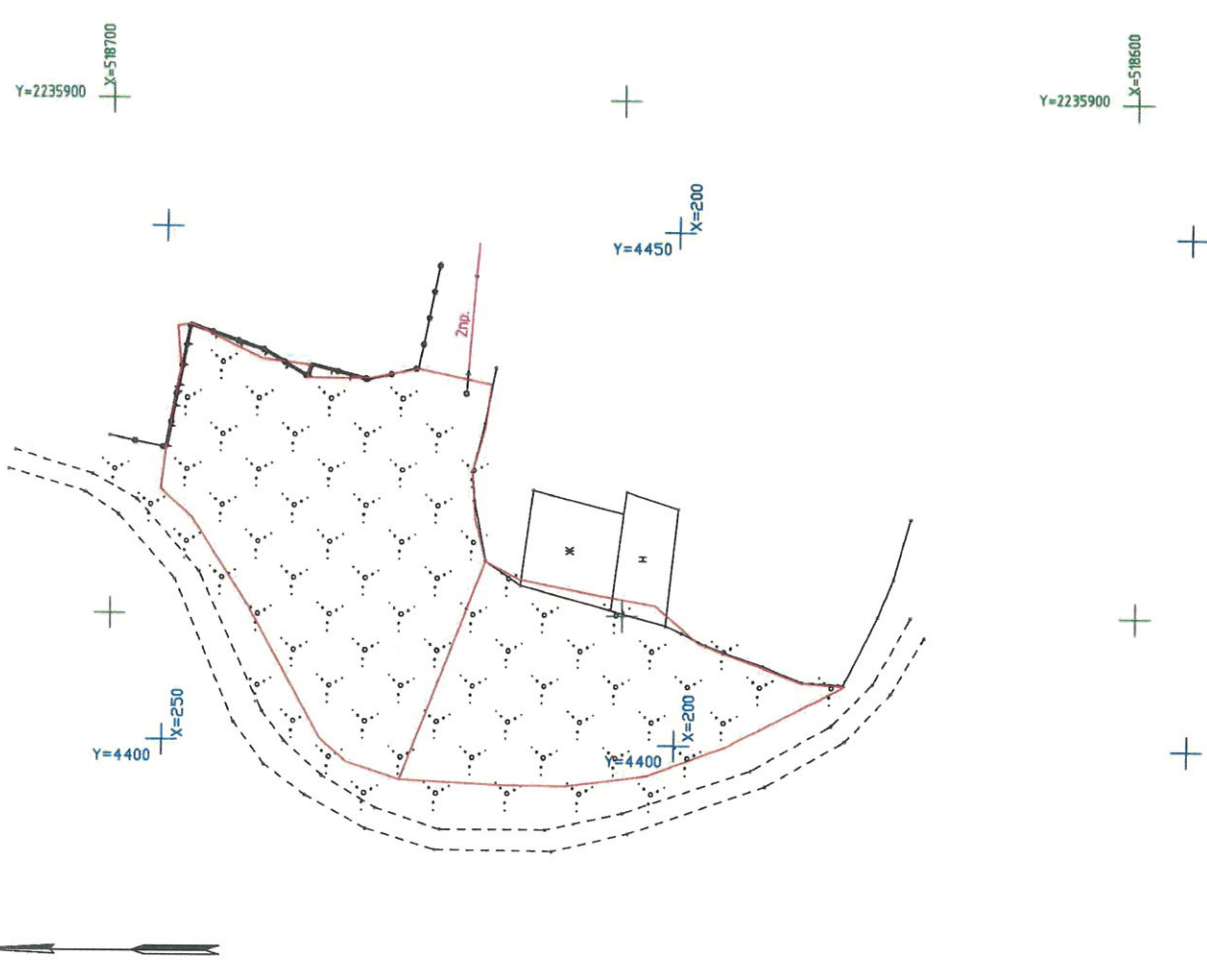
- граница земельного участка
- + Система координат: МСК59
- + Система координат: СК г.Перми

Изм	Колумн	Лист	Дек	Подпись	Дата	
Геодезическая съёмка земельного участка по адресу: г. Пермь, Мотовилихинский район, ул. Полярный лог						
	Геодезическая съёмка для межевания				ЛИСТ	ЛИСТОВ
					1	1
ИМУ						
Директор	Перми И				06.20	
Геодезист	КОСТЫРЬ Р.В.				06.20	
ПРИЛ N 1500						
"Институт территориального планирования"						



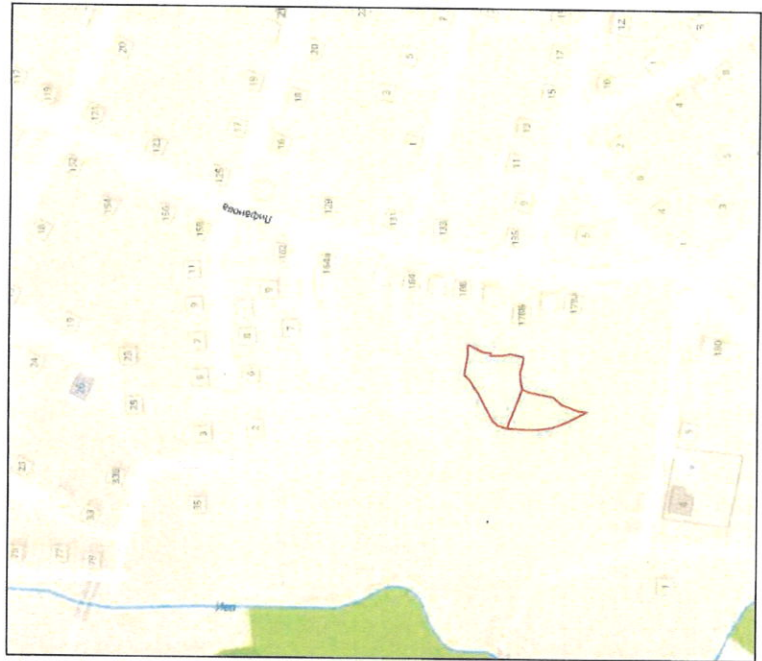
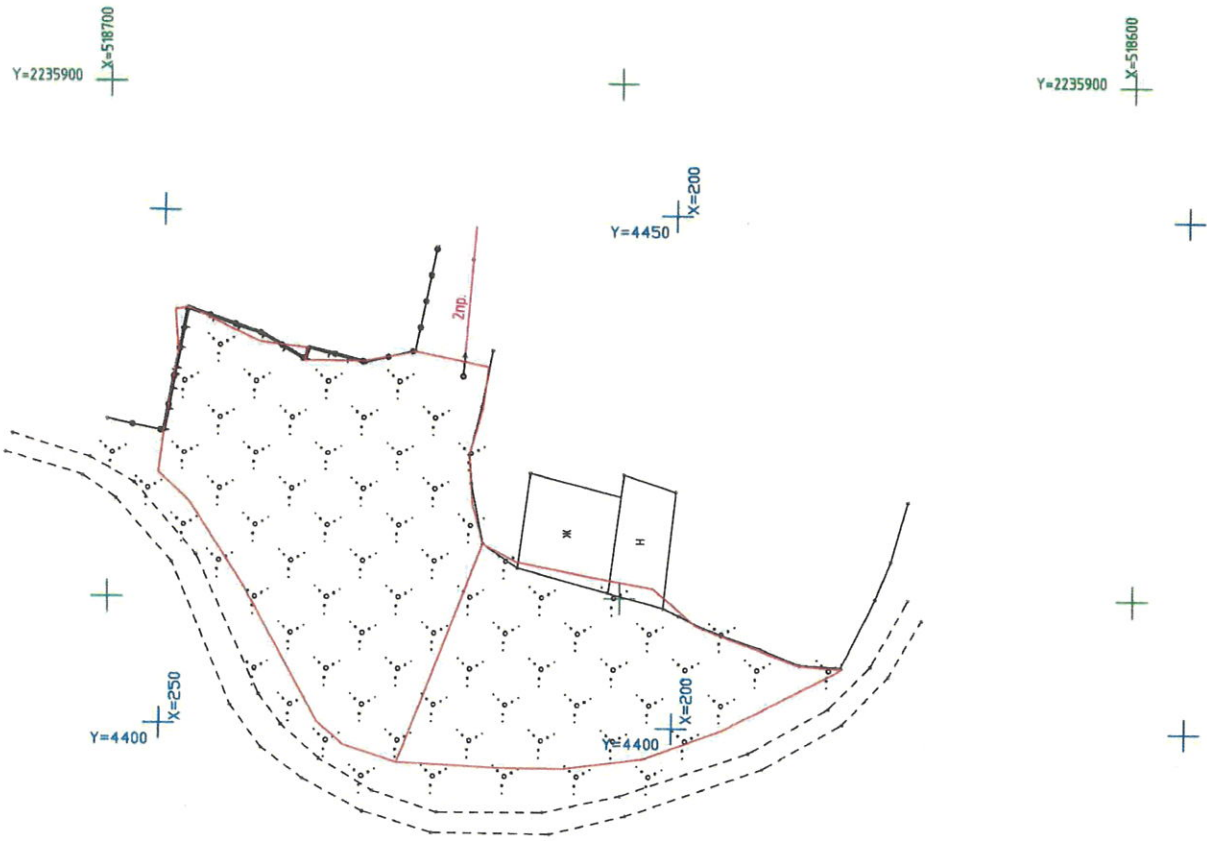
ООО «АРС» Удмуртская Республика
 «Политехника» - филиал государственного учреждения «Республиканский центр
 кадастровых работ»
 560000, Республика Удмуртия, г. Ижевск, ул. Мухоморова, д. 28
 Тел: (8182) 22-10-10
 Факс: (8182) 22-10-11
 E-mail: info@ars-udm.ru
 Ижевск

граница земельного участка
 Система координат: МСК59
 Система координат: СК г.Перми



Имя	Колуч	Лист	Док	Подпись	Дата
Директор	Ермолина Е.С.				06.20
Геодезист	Костарева Р.В.				06.20
Геодезическая съемка для измерения					
Геодезическая съемка земельного участка по адресу: г. Перми, Мотовилихинский район, ул. Пискаревский лог					
СТЕДИЯ			ЛИСТ	ЛИСТОВ	
			1	1	
ПЛАН М 1:500					
"Институт территориального планирования"					

C



ПАО «Ростелеком»
 Макросельский филиал «Урал» Пермский филиал
 Группы технического учета (Отдел клиентского сервиса)
 СОЛПМОСВОДО
 № 8151 от 6.04.20 д.р.
 Выдана представителю ГЦЭТ г. Пермь До начала работ
 по телекомму. ул. Подлесная, д. 45
Свищев РТК ищев

Условные обозначения:

- граница земельного участка
- + Система координат: МСК69
- + Система координат: СК Г.Перми

Имя	Кол.ч	Лист	Дат.	Подпись	Дата
Директор					
Геодавт					
Ермолова Е.С.					06.20
Костарев Р.В.					06.20
Геодавническая служба для измерения					
		СТЕДЛЯ	ЛИСТ	ЛИСТОВ	
		1	1	1	
Безоценочная съемка земельного участка по адресу: г. Пермь, Мотовилихинский район, ул. Поваровый лог					
ПЛАН М 1:500					
"Институт территориального планирования"					

Градостроительный план земельного участка №

РФ - 59 - 2 - 03 - 0 - 00 - 2020 - 1165

Градостроительный план земельного участка подготовлен на основании
заявления №059-22-01-37/1 - 201 от 17.09.2020

Департамент градостроительства и архитектуры администрации г. Перми

(реквизиты заявления правообладателя земельного участка, иного лица в
случае, предусмотренном частью 1.1 статьи 57.3 Градостроительного кодекса
Российской Федерации, с указанием ф.и.о. заявителя - физического лица, либо
реквизиты заявления и наименования заявителя - юридического лица о выдаче
градостроительного плана земельного участка)

Местонахождение земельного участка

Пермский край

(субъект Российской Федерации)
г. Пермь, ул. Лифанова, з/у 1766
(муниципальный район или городской округ)

(поселение)

Описание границ земельного участка (образуемого земельного участка):

Обозначение (номер) характерной точки	Перечень координат характерных точек в системе координат, используемой для ведения Единого государственного реестра недвижимости	
	X	Y
1	518671,7	2235833,87
2	518663,42	2235855,22
3	518659,97	2235852,9
4	518645,8	2235849,04
5	518642,5	2235847,3
6	518632,62	2235843,55
7	518628,28	2235843,18
8	518639,88	2235837,17
9	518647,53	2235834,31
10	518655,45	2235833,3
11	518661,63	2235833,34
1	518671,7	2235833,87

Кадастровый номер земельного участка (при наличии) или в случае, предусмотренном частью 1.1
статьи 57.3 Градостроительного кодекса Российской Федерации, условный номер образуемого
земельного участка на основании утвержденных проекта межевания территории и (или) схемы
расположения земельного участка или земельных участков на кадастровом плане территории

59:01:0000000:89851

Площадь земельного участка

522 кв.м

Информация о расположенных в границах земельного участка объектах капитального строительства

В границах земельного участка расположены объекты капитального строительства. Количество объектов 1 единиц(ы). Объекты отображаются на чертеже(ах) градостроительного плана под порядковыми номерами. Описание объектов капитального строительства приводится в подразделе 3.1 "Объекты капитального строительства"

Информация о границах зоны планируемого размещения объекта капитального строительства в соответствии с утвержденным проектом планировки территории (при наличии)

Обозначение (номер) характерной точки	Перечень координат характерных точек в системе координат, используемой для ведения Единого государственного реестра недвижимости	
	X	Y
-	-	-

Реквизиты проекта планировки территории и (или) проекта межевания территории в случае, если земельный участок расположен в границах территории, в отношении которой утверждены проект планировки территории и (или) проект межевания территории


Постановление администрации города Перми №1102 от 23.12.2015

(указывается в случае, если земельный участок расположен в границах территории в отношении которой утверждены проект планировки территории и (или) проект межевания территории)

Градостроительный план подготовлен Сюткиным В.Г., заместителем начальника департамента, Департамент градостроительства и архитектуры администрации г. Перми

(ф.и.о., должность уполномоченного лица, наименование органа)





(подпись)

В.Г. Сюткин

(расшифровка подписи)

Дата выдачи

09.10.2020

(ДД.ММ.ГГ)

1. Чертеж(и) градостроительного плана земельного участка

Чертеж(и) градостроительного плана земельного участка разработан(ы) на топографической основе в масштабе _____, выполненной _____

(дата, наименование организации, подготовившей топографическую основу)

Чертеж(и) градостроительного плана земельного участка разработан(ы)

09.10.2020, Департамент градостроительства и архитектуры администрации г. Перми

(дата, наименование организации)

2. Информация о градостроительном регламенте либо требованиях к назначению, параметрам и размещению объекта капитального строительства на земельном участке, на который действие градостроительного регламента не распространяется или для которого градостроительный регламент не устанавливается

Земельный участок расположен в территориальной зоне: Ж-4. Установлен градостроительный регламент

2.1. Реквизиты акта органа государственной власти субъекта Российской Федерации, органа местного самоуправления, содержащего градостроительный регламент либо реквизиты акта федерального органа государственной власти, органа государственной власти субъекта Российской Федерации, органа местного самоуправления, иной организации, определяющего в соответствии с федеральными законами порядок использования земельного участка, на который действие градостроительного регламента не распространяется или для которого градостроительный регламент не устанавливается

Решение Пермской городской Думы от 26.06.2007 № 143 "Об утверждении Правил землепользования и застройки города Перми"

2.2. Информация о видах разрешенного использования земельного участка

основные виды разрешенного использования земельного участка:

Ж-4 Зона индивидуальной жилой застройки городского типа

основные виды разрешенного использования земельного участка:

- для индивидуального жилищного строительства (2.1)
- блокированная жилая застройка (2.3)
- дошкольное, начальное и среднее общее образование (3.5.1)
- объекты наружного противопожарного водоснабжения (пожарные резервуары, водоемы, пирсы и прочие)
- оказание социальной помощи населению (3.2.2)
- оказание услуг связи (3.2.3)

условно разрешенные виды использования земельного участка:

- дома социального обслуживания (3.2.1)
- магазины (4.4)
- деловое управление (4.1)
- амбулаторно-поликлиническое обслуживание (3.4.1)
- объекты культурно-досуговой деятельности (3.6.1)
- спорт (5.1)
- спортивные площадки
- бытовое обслуживание (3.3)
- общественное питание (4.6)
- антенны сотовой, радиорелейной и спутниковой связи
- религиозное использование (3.7)
- коммунальное обслуживание (3.1)

вспомогательные виды использования земельного участка:

- зеленые насаждения
- хранение автотранспорта (2.7.1)
- объекты наружного противопожарного водоснабжения (пожарные резервуары, водоемы)

2.3. Предельные (минимальные и (или) максимальные) размеры земельного участка и предельные параметры разрешенного строительства, реконструкции объекта капитального строительства, установленные градостроительным регламентом для территориальной зоны, в которой расположен земельный участок:

1	2	3	4	5	6	7	8
Длина, м	Ширина, м	Площадь, м ² или га					
Предельные (минимальные и (или) максимальные) размеры земельных участков, в том числе их площадь	Без ограничений	Минимальный размер земельного участка для площадок для выгула собак: 600 кв.м.; Максимальный размер земельного участка для всех видов разрешенного использования земельных участков, за исключением случаев, установленных настоящей статьей: 10000000 кв.м.; Минимальный размер земельного участка для всех видов разрешенного использования земельных участков, за исключением случаев, установленных настоящей статьей: 1 кв.м.; Максимальный размер земельного участка с видом разрешенного использования «для индивидуального жилищного строительства (2.1)»: 2000 кв.м.; Минимальный размер земельного участка с видом разрешенного использования «для индивидуального жилищного строительства (2.1)»: 450 кв.м.;	Минимальные отступы от границ земельного участка в целях определения мест допустимого размещения зданий, строений, сооружений, за пределами которых запрещено строительство зданий, строений, сооружений	Предельное количество этажей и (или) предельная высота зданий, строений, сооружений	Максимальный процент застройки в границах земельного участка, определяемый как отношение суммарной площади земельного участка, которая может быть застроена, ко всей площади земельного участка	Требования к архитектурным решениям объектов капитального строительства, расположенным в границах территории исторического поселения федерального или регионального значения	Иные показатели
Без ограничений			4	5	6	7	8
			Минимальный отступ от границ земельного участка до места допустимого размещения зданий, строений (за исключением границ со стороны территории общего пользования, где отступ определяется с учетом красных линий и линий регулирования застройки, установленных проектом планировки территории, а также границ смежных земельных участков при блокированной жилой застройке): 3 м, 1 кв.м.; Максимальный размер земельного участка с видом разрешенного использования «для индивидуального жилищного строительства (2.1)»: 2000 кв.м.; Минимальный размер земельного участка с видом разрешенного использования «для индивидуального жилищного строительства (2.1)»: 450 кв.м.;	10,5 м;	Для иных видов разрешенного использования: 40 %; с видом разрешенного использования «блокированная жилая застройка (2.3)»: 40 %; с видом разрешенного использования «для индивидуального жилищного строительства (2.1)»: 30 %	Без ограничений	Максимальный выступ за красную линию нависающих частей здания наземных уровней, выступающих из плоскости наружной стены фасада здания на высоте не менее 4,5 м над территорией общего пользования, составляет не более 1,2 м от красной линии. В случаях когда линия регулирования застройки отличается от красной линии, указанный выступ может быть произведен за линию регулирования застройки.

2.4. Требования к назначению, параметрам и размещению объекта капитального строительства на земельном участке, на который действие градостроительного регламента не распространяется или для которого градостроительный регламент не устанавливается (за исключением случая, предусмотренного пунктом 7.1 части 3 статьи 57.3 Градостроительного кодекса Российской Федерации):

Причины отнесения земельного участка к виду земельного участка, на который действие градостроительного регламента не распространяется или для которого градостроительный регламент не устанавливается	Реквизиты акта, регулирующего использование земельного участка	Требования к использованию земельного участка	Требования к размещению объектов капитального строительства	Требования к размещению объектов капитального строительства
1	2	3	4	5
Предельное количество этажей и (или) предельная высота зданий, строений, сооружений	Максимальный процент застройки в границах земельного участка, определяемый как отношение суммарной площади земельного участка, которая может быть застроена, ко всей площади земельного участка	Иные требования к параметрам объекта капитального строительства	Минимальные отступы от границ земельного участка в целях определения мест допустимого размещения зданий, строений, сооружений за пределами которых запрещено строительство зданий, строений, сооружений	Иные требования к размещению объектов капитального строительства
6	7	8		

2.5. Предельные параметры разрешенного строительства, реконструкции объекта капитального строительства, установленные положением об особо охраняемых природных территориях, в случае выдачи градостроительного плана земельного участка в отношении земельного участка, расположенного в границах особо охраняемой природной территории:

Причины отнесения земельного участка к виду земельного участка для которого градостроительный регламент не устанавливается	Реквизиты Положения об особо охраняемой природной территории	Реквизиты утвержденной документации по планировке территории	Функциональная зона	Зонирование особо охраняемой природной территории					Требования к размещению объектов капитального строительства	
				Виды разрешенного использования земельного участка		Требования к параметрам объекта капитального строительства	Иные требования к параметрам объекта капитального строительства	Максимальный процент застройки в границах земельного участка, определяемый как отношение суммарной площади земельного участка, которая может быть застроена, ко всей площади земельного участка		Требования к количеству этажей и (или) предельная высота зданий, строений, сооружений
				Основные виды разрешенного использования	Вспомогательные виды разрешенного использования					
1	2	3	4	5	6	7	8	9	10	11
-	-	-	-	-	-	-	-	-	-	-

3. Информация о расположенных в границах земельного участка объектах капитального строительства и объектах культурного наследия

3.1. Объекты капитального строительства

Электросетевой комплекс Подстанция 35/6кВ "Грачева" с
линиями электропередачи и трансформаторными
подстанциями
№ _____ , _____
(согласно чертежу (ам) градостроительного плана) (назначение объекта капитального строительства, этажность, высотность, общая площадь, площадь застройки)
инвентаризационный или кадастровый номер _____ 59:01:0000000:77024

3.2. Объекты, включенные в единый государственный реестр объектов культурного наследия (памятников истории и культуры) народов Российской Федерации

№ _____ , _____
Информация отсутствует Информация отсутствует
(согласно чертежу (ам) градостроительного плана) (назначение объекта культурного наследия, этажность, высотность, общая площадь, площадь застройки)

(наименование органа государственной власти, принявшего решение о включении выявленного объекта культурного наследия в реестр, реквизиты этого решения)

регистрационный номер в реестре _____ от _____
(дата)

4. Информация о расчетных показателях минимально допустимого уровня обеспеченности территории объектами коммунальной, транспортной, социальной инфраструктуры и расчетных показателей максимально допустимого уровня территориальной доступности указанных объектов для населения в случае, если земельный участок расположен в границах территории, в отношении которой предусматривается осуществление деятельности по комплексному и устойчивому развитию территории:

Информация о расчетных показателях минимально допустимого уровня обеспеченности территории									
Объекты коммунальной инфраструктуры			Объекты транспортной инфраструктуры			Объекты социальной инфраструктуры			
Наименование вида объекта	Единица измерения	Расчетный показатель	Наименование вида объекта	Единица измерения	Расчетный показатель	Наименование вида объекта	Единица измерения	Расчетный показатель	Расчетный показатель
1	2	3	4	5	6	7	8	9	9
Информация о расчетных показателях максимально допустимого уровня территориальной доступности									
Наименование вида объекта	Единица измерения	Расчетный показатель	Наименование вида объекта	Единица измерения	Расчетный показатель	Наименование вида объекта	Единица измерения	Расчетный показатель	Расчетный показатель
1	2	3	4	5	6	7	8	9	9

5. Информация об ограничениях использования земельного участка, в том числе если земельный участок полностью или частично расположен в границах зон с особыми условиями использования территорий

Земельный участок частично расположен в границах зоны с особыми условиями использования территории: Охранная зона инженерных коммуникаций, Охранная зона воздушных линий 0,4 кВ, кабельных линий 0,4 кВ, кабельных линий 6 кВ (электросетевой комплекс Подстанция 35/6кВ "Грачева" с линиями электропередачи и трансформаторными подстанциями), площадь земельного участка, покрываемая зоной с особыми условиями использования территории, составляет "84" м², 59.01.2.203 - Проектирование и строительство вести в соответствии с Постановлением Правительства РФ от 24. 02. 2009 № 160 "О порядке установления охранных зон объектов электросетевого хозяйства и особых условий использования земельных участков, расположенных в границах таких зон";

Земельный участок полностью расположен в границах зоны с особыми условиями использования территории: Приаэродромная территория аэродрома аэропорта Большое Савино, 59.32.2.857 - Постановление Правительства РФ от 11.03.2010 № 138 "Об утверждении Федеральных правил использования воздушного пространства Российской Федерации": "Запрещается размещать в полосах воздушных подходов на удалении до 30 км, а вне полос воздушных подходов - до 15 км от контрольной точки аэродрома объекты выбросов (размещения) отходов, животноводческие фермы, скотобойни и другие объекты, способствующие привлечению и массовому скоплению птиц."

6. Информация о границах зон с особыми условиями использования территорий, если земельный участок полностью или частично расположен в границах таких зон:

Наименование зоны с особыми условиями использования территории с указанием объекта, в отношении которого установлена такая зона	Перечень координат характерных точек в системе координат, используемой для ведения Единого государственного реестра недвижимости		
	Обозначение (номер) характерной точки	X	Y
1	2	3	4
Охранная зона воздушных линий 0,4 кВ, кабельных линий 0,4 кВ, кабельных линий 6 кВ	1	518663,55	2235854,88
	2	518663,42	2235855,22
	3	518659,97	2235852,9
	4	518658,96	2235852,63
	5	518654,73	2235833,39
	6	518655,45	2235833,3
	7	518658,81	2235833,32
	1	518663,55	2235854,88

7. Информация о границах публичных сервитутов

Информация отсутствует

Обозначение (номер) характерной точки	Перечень координат характерных точек в системе координат, используемой для ведения Единого государственного реестра недвижимости	
	X	Y
-	-	-

8. Номер и (или) наименование элемента планировочной структуры, в границах которого расположен земельный участок

9. Информация о технических условиях подключения (технологического присоединения) объектов капитального строительства к сетям инженерно-технического обеспечения, определенных с учетом программ комплексного развития систем коммунальной инфраструктуры поселения, городского округа

Технические условия подключения объекта к сетям инженерно-технического обеспечения: в соответствии с действующими техническими условиями эксплуатирующих организаций

10. Реквизиты нормативных правовых актов субъекта Российской Федерации, муниципальных правовых актов, устанавливающих требования к благоустройству территории

Решение Пермской городской Думы от 18.12.2018 № 265 "Об утверждении Правил благоустройства территории города Перми и о признании утратившими силу отдельных решений Пермской городской Думы"

11. Информация о красных линиях:

Обозначение (номер) характерной точки	Перечень координат характерных точек в системе координат, используемой для ведения Единого государственного реестра недвижимости	
	X	Y
1	518625,62	2235847,37
2	518626,03	2235846,15
3	518628,26	2235843,15
4	518639,87	2235837,14
5	518647,51	2235834,28
6	518655,43	2235833,27
7	518661,61	2235833,31
8	518671,68	2235833,84
9	518676,42	2235835,38

Приложение (в случае, указанном в части 3.1 статьи 57.3 Градостроительного кодекса Российской Федерации)

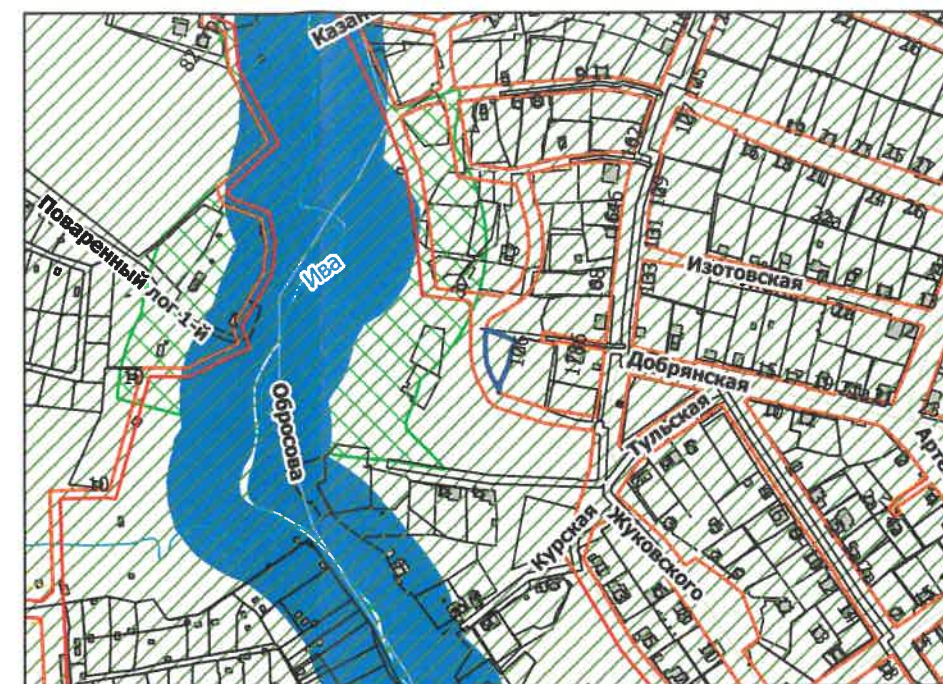
Чертеж градостроительного плана земельного участка



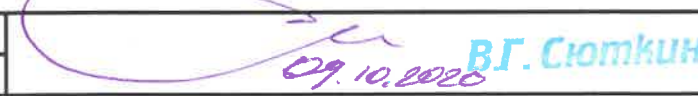
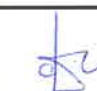

Условные обозначения

- Отступы от границ
- ① Номер объекта капитального строительства
- Поворотные точки границы земельного участка
- Линии регулирования и застройки
- Красные линии действующие
- Граница земельного участка
- ▨ Место допустимого размещения объекта капитального строительства
- ▨ Место допустимого размещения ОКС при блокированной жилой застройке
- ▨ Охранные зоны инженерных коммуникаций

Ситуационный план расположения земельного участка 1:5000



▨ Приаэродромная территория

 В.Г. Сюткин 09.10.2020					
Градостроительный план земельного участка г. Пермь, ул. Лифанова, з/у 1766					
Изм.	Кол.уч.	Лист	№ док.	Подпись	Дата
и.о. начальника УИОГД	Шаврин А.В.				10.20
Исполнитель	Торопов Н.А.				10.20
Градостроительный план земельного участка 59:01:0000000:89851 площадью 522 кв. м.					Стадия Лист Листов
					ГП 1 1
Чертеж градостроительного плана М 1:500					Департамент градостроительства и архитектуры Администрации г.Перми