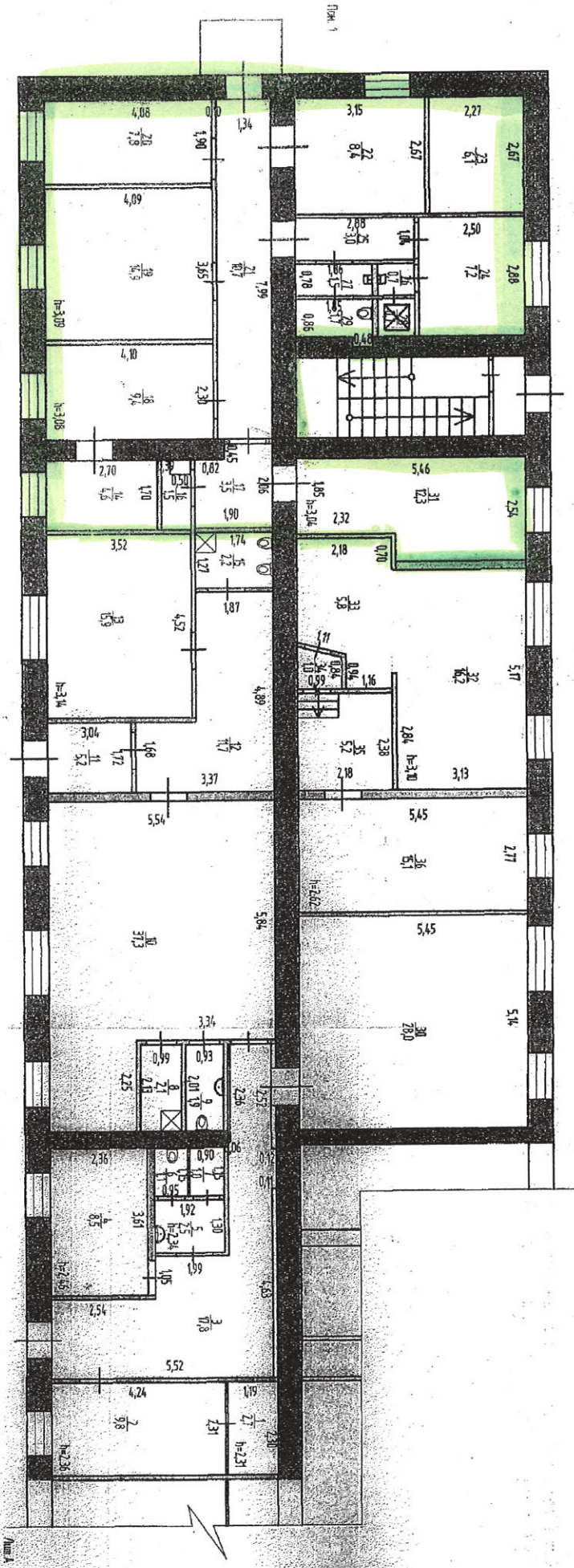


План встроенных помещений
Этаж расположенный первый этаж



Сведения о проектирующей или действующей организации:
ИПН 5178915
Имя: _____ Фамилия: _____

КОТЛОВАЯ

<p>Филиал ФГУП "Роснефтегазсервис" - федеральное БТИ по Пермскому краю</p>		<p>Масштаб: 1:100 И. 1:100</p>
<p>Лист 1</p>	<p>План встроенных помещений, расположенных по адресу: Пермский край, город Пермь, Свердловский район, улице Народовольская, дом 4</p>	<p>Масштаб: 1:100</p>
<p>Дата: 03.07.2009</p>	<p>Исполнитель: Уткин И.И.</p>	<p>Подпись: [подпись]</p>
<p>03.07.2009</p>	<p>Техник: Надрингер Д.Ф.</p>	<p>Подпись: [подпись]</p>
<p>03.07.2009</p>	<p>Ведущий инженер: Плужко Е.В.</p>	<p>Подпись: [подпись]</p>
<p>03.07.2009</p>	<p>Заместитель инженера: Дерябин В.Е.</p>	<p>Подпись: [подпись]</p>

I. СВЕДЕНИЯ О ПРИНАДЛЕЖНОСТИ

№ п/п	Субъект права: для граждан - ФИО, паспорт; для юридических лиц - полное наименование	1
	Муниципальное учреждение «Содержание муниципального имущества»	1
Доля (часть, литера)	Документы, подтверждающие право собственности, владения и пользования	4
	Приказ № 811 от 06.08.2007 г. ДИО Администрации города Перми	1

II. ЭКСПЛИКАЦИЯ ПЛОЩАДИ НЕЖИЛЫХ ПОМЕЩЕНИЙ

Дата записи и литеры по плану	1	13.07.2009	1	1	Подсобное помещение	2,31	Назначение частей помещения: канцелярское помещение, классная комната, коридор и т. п. Помещение (комнаты, коридора и т.п.) Номер по плану строения (комнаты, коридора и т.п.) Этажи (начиная с 1 этажа) Дата записи и литеры по плану
	2		1	1	Кабинет	2,36	
	3		1	1	Коридор	2,46	
4		1	1	Кабинет	2,46		
5		1	1	Кабинет	2,34		
6		1	1	Туалет	2,40		
7		1	1	Подсобное помещение	2,31		
8		1	1	Душевая	2,62		
9		1	1	Туалет	1,9		
10		1	1	Кабинет	2,62		
11		1	1	Тамбур	3,14		
12		1	1	Коридор	11,7		
				Кабинет	15,9	Площадь по внутреннему обмеру, кв. м., в том числе предназначенная под помещения Нежилые Прочие Итого (по этажу, строению) Высота помещения по внутреннему обмеру Самовольно возведенная или переоборудованная площадь	
				Кабинет	3,14		
				Подсобное помещение	4,6		
				Туалет	2,2		
				Подсобное помещение	3,14		
				Кабинет	3,14		
				Коридор	3,5		
				Подсобное помещение	1,5		
				Коридор	3,14		
				Кабинет	9,4		
				Кабинет	14,9		
				Кабинет	7,8		
				Коридор	10,7		
				Кабинет	8,4		
				Кабинет	6,1		
				Кабинет	7,2		
				Коридор	3,0		
				Подсобное помещение	0,7		
				Подсобное помещение	3,04		
				Подсобное помещение	3,04		
				Туалет	0,7		
				Туалет	1,7		
				Кабинет	28,0		
				Кабинет	12,3		