



Республика \_\_\_\_\_ РОССИЯ \_\_\_\_\_  
Край (область) \_\_\_\_\_ ПЕРМСКИЙ \_\_\_\_\_  
Город (район) \_\_\_\_\_ ПЕРМЬ \_\_\_\_\_  
Район в городе (посёлок в районе) \_\_\_\_\_ Мотовилихинский \_\_\_\_\_

## ТЕХНИЧЕСКИЙ ПАСПОРТ НЕЖИЛОГО ПОМЕЩЕНИЯ

В доме № 30 по ул. Крупской (Литер А)  
(местоположение объекта учёта)

|                   |       |   |   |   |   |   |
|-------------------|-------|---|---|---|---|---|
| Инвентарный номер | 10522 |   |   |   |   |   |
| Кадастровый номер |       |   |   |   |   |   |
|                   | А     | Б | В | Г | Д | Е |

Технический паспорт составлен по состоянию на

« 25 » 02 2009 года  
(указывается дата обследования объекта учёта)

### I. Сведения о принадлежности.

| Дата записи | Субъект права:<br>для граждан фамилия, имя,<br>отчество, паспорт;<br>для юридических лиц по Уставу | Документы, подтверждающие право<br>собственности, владения, пользования | Доля (часть, литера)            |
|-------------|--|---|---------------------------------|
|             | Администрация г.Перми  | Регистрационное удостоверение<br>от 22.07.1998г. № 25-3-32              | лит А<br>Собиц. = 3750,6 кв. м. |
|             |  |   |                                 |

### II. Архитектурно-планировочные и эксплуатационные показатели нежилого помещения.

Назначение *нежилое помещение*

Использование *по назначению*

Год постройки здания 1959

Число этажей здания 5

Строительный объем помещения 880 куб. м.

Площадь помещения 214,8 кв. м.

### III. Благоустройство нежилого помещения (кв. м.)

| 1     | 2     | Отопление          |         |                    |         |                     |         |                 | Ванны и душ |                 | 12 | Горячая вода   |             | Газовое снабжение |         | 17 | Лифты     |              | 20 | 21 | 22    |          |              |         |
|-------|-------|--------------------|---------|--------------------|---------|---------------------|---------|-----------------|-------------|-----------------|----|----------------|-------------|-------------------|---------|----|-----------|--------------|----|----|-------|----------|--------------|---------|
|       |       | от ТЭЦ             |         | от пром. предпр.   |         | от кварт. котельной |         | от АГВ и другое | печное      | с горячей водой |    | Бассейн, сауна | центральное | от колонок        | сетевое |    | баллонное | Мультипроход |    |    |       | навесное | стационарные | Телефон |
|       |       | на твердом топливе | на газе | на твердом топливе | на газе | на твердом топливе  | на газе |                 |             |                 |    |                |             |                   |         |    |           |              |    |    |       |          |              |         |
| 214,8 | 214,8 |                    | 214,8   |                    |         |                     |         |                 |             | 214,8           |    | 214,8          |             |                   |         |    |           |              |    |    | 214,8 |          |              |         |

### IV. Стоимость нежилого помещения

Полная балансовая стоимость \_\_\_\_\_ руб.

Остаточная балансовая стоимость (с учётом износа) \_\_\_\_\_ руб.

Действительная инвентаризационная стоимость в ценах 1969 года 12 690 руб.

**VI. Техническое описание здания (строения)  
в котором расположено нежилое помещение.**

| № п/п | Наименование конструктивных элементов    | Описание элементов (материал, конструкция или система, отделка и п |                                 |
|-------|--|--|---------------------------------|
| 1     | 2  | 3  |                                 |
| 1     | Фундаменты                               | сборные железобетонные блоки                                       |                                 |
| 2     | Наружные и внутренние капитальные стены, | кирпичные $m=0,45; 0,70m$  |                                 |
| 3     | Перегородки                              | гипсолитовые   |                                 |
| 4     | Перекрытия                               | чердачные  | сборные железобетонные плиты    |
|       |  | междуэтажные   | сборные железобетонные плиты    |
|       |  | подвальные   | сборные железобетонные плиты    |
| 5     | Крыша, кровля                            | шифер по деревянным стропилам и дощатой обрешетке                  |                                 |
| 6     | Полы                                     | дощатые по лагам, бетонные   |                                 |
| 7     | Проемы                                   | окна   | двойные створные                |
|       |  | двери  | филенчатые, металлические       |
| 8     | Отделка                                  | внутренняя   | окраска, обои, штукатурка, обои |
|       |  | наружная   |                                 |
| 9     | Отопление                                | печи   |                                 |
|       |  | калориферное   |                                 |
|       |  | АГВ  |                                 |
|       |  | центральное отопление  | от ТЭЦ                          |
|       |  | другое   |                                 |
| 10    | электро - и сантехнические устройства    | электричество  | скрытая проводка                |
|       |  | водопровод   | от городской центральной сети   |
|       |  | канализация  | сброс в городскую сеть          |
|       |  | горячее водоснабжение  | централизованное                |
|       |  | ванны и душ  | чугунные                        |
|       |  | газоснабжение  | сетевое                         |
|       |  | напольные электроплиты   |                                 |
|       |  | телефон  | телефонизировано                |
|       |  | радио  | радиофицировано                 |
|       |  | телевидение  |                                 |
|       |  | сигнализация   |                                 |
|       |  | мусоропровод   |                                 |
|       |  | вентиляция   | приточно-вытяжная               |
| 11    | Прочие элементы                          | крыльца  | бетонные                        |
|       |  | лестницы   | железобетонные                  |
|       |  | другие   |                                 |

Физический износ здания 40 %

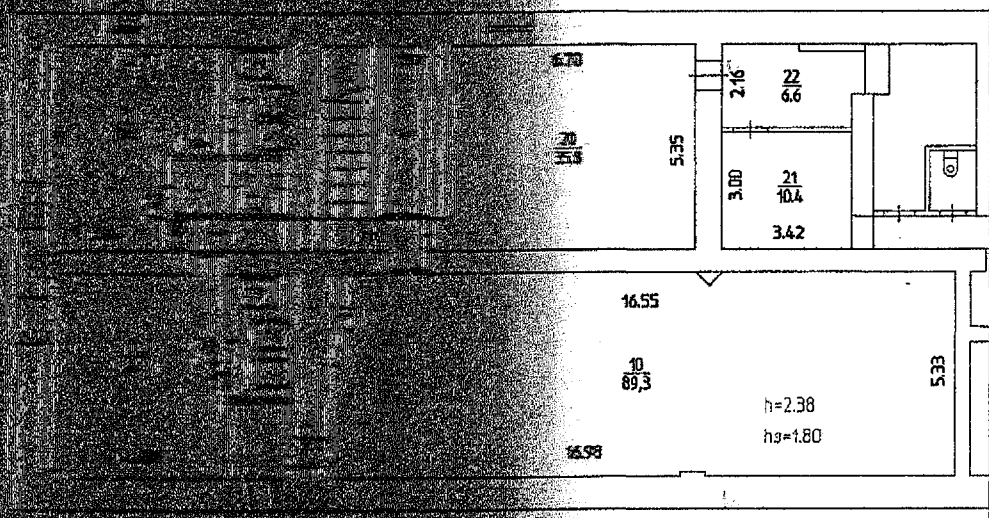
|   |   |                |     |
|---|---|----------------|-----|
| " 25 " 02 2009 года                                       | Исполнил  | Куткина Т.В.   | Ку  |
| " 06 " марта 2009 года                                    | Проверил  | Горбунова Е.Б. | Гор |
| Для Паспорта выдан «<br>Технический инвентарный документ» |   | 200 ____ года  |     |
| Проверил  | [Подпись: С.И. Горбунова] / [Подпись: С.В. Суряева] |                |     |
| Заказчик  |   |                |     |



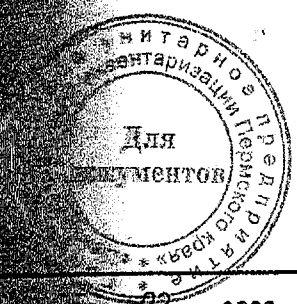
\_\_\_\_\_ кв. N 1738

\_\_\_\_\_ в городе Перми

\_\_\_\_\_ N 30



Лит А



02 2009 г. Исполнитель Кутлина Г.В.

