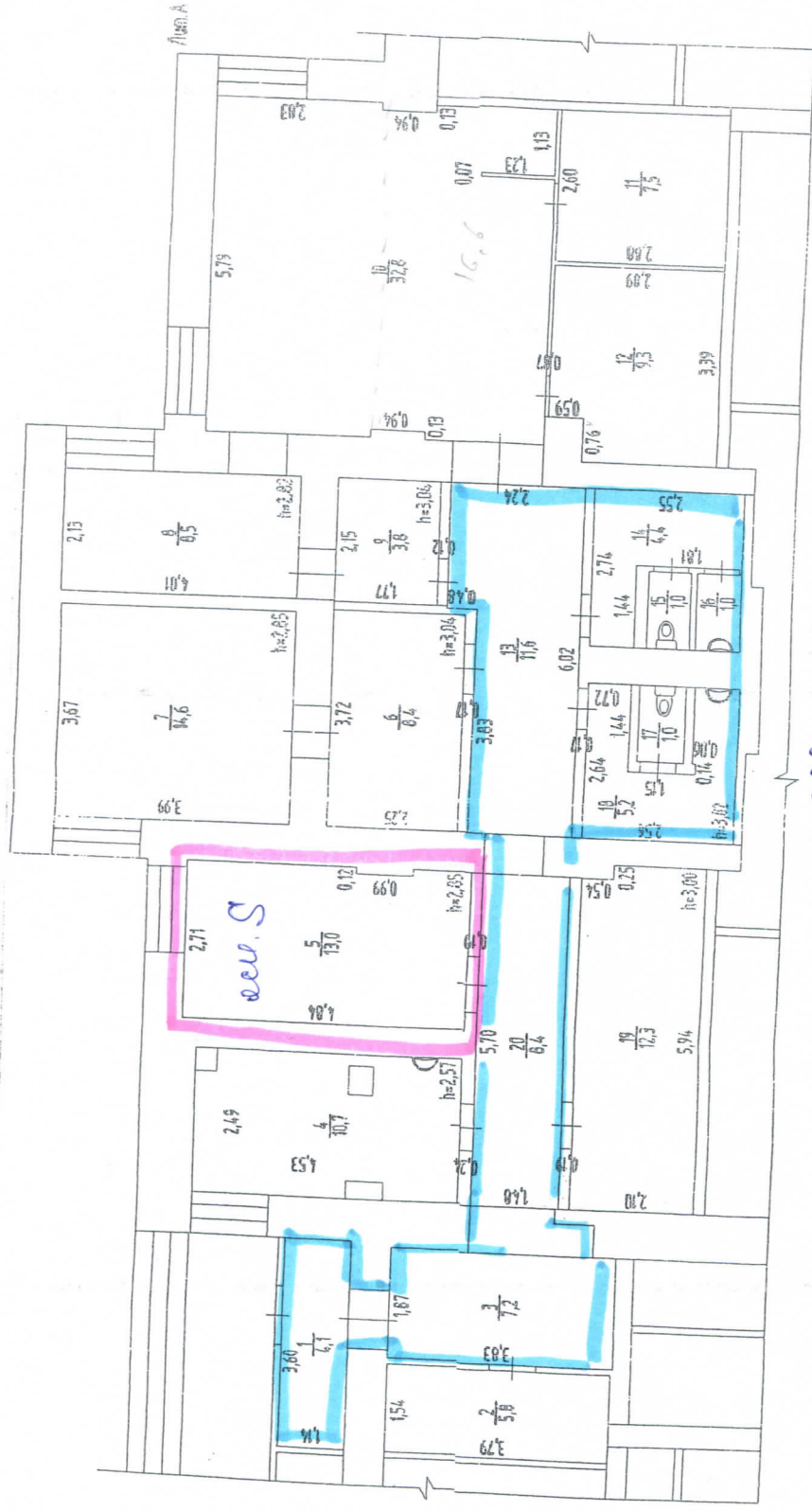


Этаж расположения первой Лосманова, 7



Составитель: перепланировка или переустройство
 Дата: 08.11.2010
 Инженер: Ирина

Фирма: <u>ООО "Роснефтегазпроект-Инженерский БТИ" по Пермскому краю</u>	Исполнители: <u>Григорьев И.И.</u>
Подразделение: <u>Пермский край, город Пермь, Мотовилихинский район, улица Гастеллового, 7</u>	Проверил: <u>Павлов С.В.</u>
Лист: <u>1</u>	Реконструкция: <u>архитект. план</u>
Дата: <u>27.10.2010</u>	Выполнил: <u>Григорьев И.И.</u>
Дата: <u>27.10.2010</u>	Проверил: <u>Павлов С.В.</u>
Дата: <u>27.10.2010</u>	Реконструкция: <u>архитект. план</u>

№	Объем права	Документы, подтверждающие право собственности
№	на земельном участке - ФНД, кадастровый номер участка - 50:08:0080001:010 - полное наименование	свидетельства о собственности
1	2	3

II ЭКСПЛИКАЦИЯ ПЛОЩАДИ НЕЖИЛЫХ ПОМЕЩЕНИЙ

Дата записи и литеры по плану	Этажи (начиная с 1 этажа)	Номер помещения (торгового складского и т.п.)	Номер по плану строения (комнаты, коридора и т.п.)	Назначение частей помещения: канцелярское помещение, классная комната, коридор и т.п.	Площадь по внутреннему обмеру, кв. м. в том числе предназначенная под помещения					Высота помещений по внутреннему обмеру	Самостоятельно возведенная или переоборудованная площадь	
					Нежилые		Прочие		Итого (по этажу строения)			
					основная	вспомогательная	основная	вспомогательная				
1	2	3	4	5	6	7	8	9	10	11	12	
10.2010 А	1	--	1	Тамбур		4,1						
			2	Вспомогательное помещение		5,8						5,8
			3	Коридор		7,2						7,2
			4	Кабинет	10,7						2,57	
			5	Кабинет	13,0						2,85	
			6	Вспомогательное помещение		8,4					3,04	8,4
			7	Кабинет	14,6						2,85	
			8	Кабинет	8,5						2,82	
			9	Вспомогательное помещение		3,8					3,04	3,8
			10	Кабинет	32,8							32,8
			11	Вспомогательное помещение		7,5						7,5
			12	Вспомогательное помещение		9,3						9,3
			13	Коридор		11,6						
			14	Вспомогательное помещение		4,4						
			15	Туалет		1,0						
			16	Умывальник		1,0						
			17	Туалет		1,0						
			18	Вспомогательное помещение		5,2					3,02	5,2
			19	Помещение		12,3					3,00	12,3
			20	Коридор		8,4						
				Всего:	79,6	91,0			170,6			92,3

Мечание: Объем нежилых помещений составляет 770 куб.м.;

Перепланировка пом. 2,3,6,9-13,18,19 не затронула конструктивные и другие характеристики надежности и безопасности здания. На переустройство пом. 4 разрешения не предъявлено.