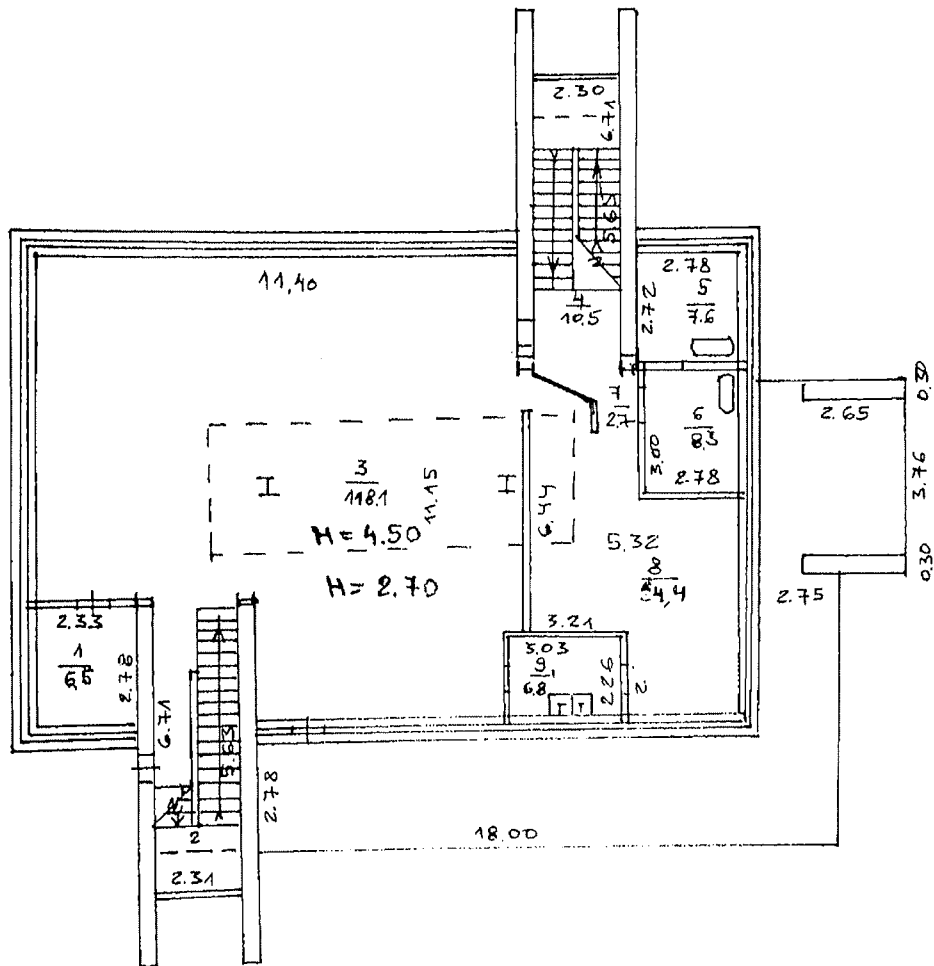


Район ЛЕНИНСКИЙ кв. № 64

ПЛАН

строения, находящегося в городе Ленинград по ул. ХРИСТИНОВА № 120

II ЭТАЖ



Масштаб 1:8. "от июля 2004. Исполнитель БЕРЕСНЕВО

" "	20	г.	Исполнитель
" "	20	г.	Исполнитель
" "	20	г.	Исполнитель
" "	20	г.	Исполнитель
" "	20	г.	Исполнитель

ЭКСПЛИКАЦИЯ

к поэтажному плану здания (строения),
расположенного в городе (другом поселении) ПЕРМЬ

по ул. (пер.) КРИСАНОВА дом № 12^Б

Дата записи	Литера по плану	Этажи	Номер помещения	Назначение помещений	ТОРГОВОУЯ			ОБЩЕПИТ.			Высота помещений по внутреннему обмеру
					общая площадь	в т.ч.		общая площадь	в т.ч.		
						полезная площадь	подсобная		полезная площадь	подсобная	
01.07.04	А	I	1	ТОРГОВЫЙ ЗАЛ	390.3	390.3				3.63	
			2	ТАМБУР	8.7	8.7					
			3	ТЕПЛОВОЙ УЗЕЛ	7.0	7.0					
			4	ЛЕСТНИЦА	13.5	13.5					
			5	САНУЗЕЛ	2.9	2.9					
			6	ТАМБУР	8.8	8.8					
			7	ЛЕСТНИЦА	14.7	14.7					
			8	КЛАДОВАЯ	1.1	1.1					
			9	РАЗДЕВАЛКА	6.8	6.8					
			10	ТУАЛЕТ	2.6	2.6					
			11	ТУАЛЕТ	1.9	1.9					
			12	УМЫВАЛЬНИК	3.6	3.6					
			13	ПОДСОБНЫЕ ПОМЕЩ.	5.4	5.4					
			Итого		467.3	390.3	77.0				
		II	1	КАБИНЕТ			6.5	6.5		2.70	
			2	ЛЕСТНИЦА			10.4	10.4			
			3	ОБЕДЕННЫЙ ЗАЛ			118.8	118.8			
			4	ЛЕСТНИЦА			10.5	10.5			
			5	ЦЕХ			7.6	7.6			
			6	ЦЕХ			8.3	8.3			
			7	КОРИДОР			2.7	2.7			
			8	КУХНЯ			24.4	24.4			
			9	МАЕЧНАЯ			6.8	6.8			
			Итого				196.0	198.4	23.6		
			Всего		467.3	390.3	77.0	196.0	198.4	23.6	