



АДМИНИСТРАЦИЯ ГОРОДА ПЕРМИ
ЗАМЕСТИТЕЛЬ ГЛАВЫ АДМИНИСТРАЦИИ
ГОРОДА ПЕРМИ-НАЧАЛЬНИК ДЕПАРТАМЕНТА
ЗЕМЕЛЬНЫХ ОТНОШЕНИЙ

РАСПОРЯЖЕНИЕ

24.01.2022

№ 21-01-03-212

Об установлении публичного сервитута в отдельных целях

На основании статей 39.37, 39.43 Земельного кодекса Российской Федерации, статей 3.3, 3.6 Федерального закона от 25 октября 2001 г. № 137-ФЗ «О введении в действие Земельного кодекса Российской Федерации», Положения о департаменте земельных отношений администрации города Перми, утвержденного решением Пермской городской Думы от 24 февраля 2015 г. № 39, ходатайства ОАО «МРСК Урала» об установлении публичного сервитута от 10 декабря 2021 г. № 21-01-06-16932:

1. Установить публичный сервитут в отдельных целях в отношении земель, государственная собственность на которые не разграничена, и земельных участков, поименованных в перечне земельных участков, согласно приложению к настоящему распоряжению на срок 48 лет 11 месяцев в целях эксплуатации линейного объекта ВЛ 0,4 кВ от КТП 4477, входящего сооружения электроэнергетики, с кадастровым номером 59:01:0000000:76636, принадлежащего на праве собственности ОАО «МРСК Урала», которое подтверждается выпиской из Единого государственного реестра недвижимости от 29 декабря 2021 г. № КУВИ-002/2021-174147646.

2. Утвердить границы публичного сервитута в отдельных целях согласно приложению к настоящему распоряжению (схема расположения границ публичного сервитута (условный номер 2535:22ПС)).

3. Плата за публичный сервитут в отдельных целях не устанавливается.

4. Утвердить прилагаемый график проведения работ при осуществлении деятельности, для обеспечения которой устанавливается публичный сервитут в отдельных целях.

5. ОАО «МРСК Урала» (ИНН 6671163413) обязано привести земли, государственная собственность на которые не разграничена, и земельные участки в состояние, пригодное для их использования в соответствии с разрешенным использованием, в срок не позднее, чем 3 месяца после завершения эксплуатации инженерного сооружения, для размещения которого был установлен публичный сервитут.

6. Отделу по рассмотрению сервитутов в течение 2 рабочих дней со дня подписания направить копию настоящего распоряжения:

6.1. в информационно-аналитическое управление администрации города Перми для размещения в течение 5 рабочих дней со дня подписания распоряжения на официальном сайте муниципального образования город Пермь в информационно-телекоммуникационной сети Интернет;

6.2. в территориальный орган администрации города Перми по месту нахождения земельных участков для размещения в общедоступных местах (на досках объявлений, размещенных во всех подъездах многоквартирного дома, или в пределах земельного участка, на котором расположен многоквартирный дом) в течение 5 рабочих дней со дня подписания распоряжения;

6.3. в управление по общим вопросам администрации города Перми для опубликования распоряжения (за исключением приложений к нему) в течение 5 рабочих дней со дня подписания распоряжения в печатном средстве массовой информации «Официальный бюллетень органов местного самоуправления муниципального образования город Пермь»;

6.4. в ОАО «МРСК Урала» (ИНН 6671163413);

6.5. правообладателям земельных участков, в отношении которых принято решение об установлении публичного сервитута в отдельных целях;

6.6. в орган, осуществляющий государственный кадастровый учет и государственную регистрацию прав, в течение 5 рабочих дней со дня подписания настоящего распоряжения.

7. Настоящее распоряжение вступает в силу со дня подписания.

8. Контроль за исполнением настоящего распоряжения возложить на заместителя начальника департамента земельных отношений администрации города Перми Хайруллину К.М.

Исполняющий обязанности заместителя
главы администрации города Перми -
начальника департамента земельных
отношений администрации города Перми

Е.Н. Гонцова



УТВЕРЖДЕН
распоряжением заместителя главы
администрации города Перми - начальника
департамента земельных отношений
«Об установлении публичного сервитута
в отдельных целях»
от 24.01.2022 № 21-01-03-212

Приложение
к распоряжению заместителя главы
администрации города Перми - начальника
департамента земельных отношений
«Об установлении публичного сервитута
в отдельных целях»
от 24.01.2022 № 21-01-03-212

ГРАФИК

проведения работ при осуществлении деятельности, для обеспечения
которой устанавливается публичный сервитут в отдельных целях

Перечень земельных участков

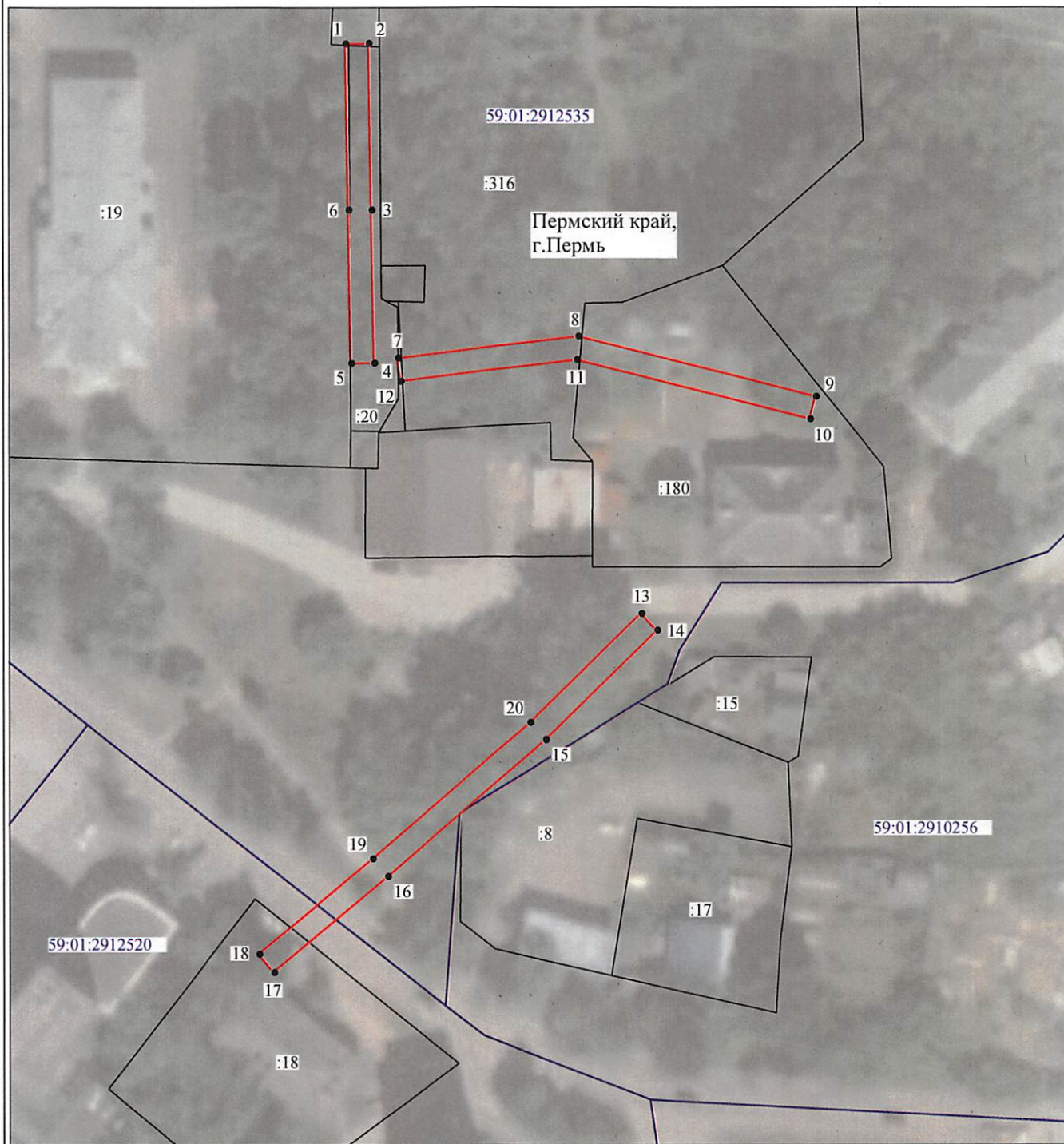
В отношении земель, государственная собственность на которые не разграничена, и земельных участков с кадастровыми номерами 59:01:2912535:316, 59:01:2912535:20 установить свободный график проведения работ при осуществлении деятельности, для обеспечения которой устанавливается публичный сервитут в отдельных целях, завершить работы не позднее окончания срока публичного сервитута, установленного пунктом 1 настоящего распоряжения.

В соответствии с пунктом 6 статьи 3.6 Федерального закона от 25.01.2001 № 137-ФЗ «О введении в действие Земельного кодекса Российской Федерации» обладатель публичного сервитута вправе заключить с правообладателями земельных участков, с кадастровыми номерами 59:01:2910256:8, 59:01:2912520:18, 59:01:2912535:19, 59:01:2912535:180 соглашения об осуществлении публичного сервитута.

При отсутствии соглашения об установлении публичного сервитута обладатель публичного сервитута осуществляет деятельность на условиях, указанных в настоящем распоряжении.

№	Кадастровый номер	Адрес
1	2	3
1	59:01:2910256:8	Пермский край, г. Пермь, р-н Орджоникидзевский, ул. Вильямса, СНТ «Коллективный сад № 57», участок № 3.
2	59:01:2912520:18	Пермский край, г. Пермь, Орджоникидзевский район, ул. Писарева, 45.
3	59:01:2912535:19	Пермский край, г. Пермь, Орджоникидзевский район, ул. Вильямса, 1.
4	59:01:2912535:20	Пермский край, г. Пермь, Орджоникидзевский район, ул. Вильямса, 1.
5	59:01:2912535:180	Пермский край, г. Пермь, Орджоникидзевский район, ул. Вильямса, 5.
6	59:01:2912535:316	Пермский край, Пермский городской округ, г. Пермь, ул. Вильямса, з/у 5а

Схема расположения границ публичного сервитута объекта



Масштаб 1:1000

Используемые условные знаки и обозначения:

- | | |
|------------------|-----------------------------------------------------------|
| №1 | - номер опоры |
| | - граница публичного сервитута |
| | - граница кадастрового деления |
| | - граница населенного пункта |
| | - граница земельного участка, имеющегося в ЕГРН |
| | - граница ОКС, имеющаяся в ЕГРН |
| | - граница охранной зоны, имеющейся в ЕГРН |
| 59:01:4413924:34 | - кадастровый номер земельного участка, имеющегося в ЕГРН |
| 59:01:4413924 | - номер кадастрового квартала |
| 1 • | - обозначение характерных точек границ |

Департамент земельных отношений администрации города Перми
Занесено в муниципальный реестр земель
УКП 2535-22 ПС
« 13 » октября 2021 г.
Александр Е.А.

ОПИСАНИЕ МЕСТОПОЛОЖЕНИЯ ГРАНИЦ

Публичный сервитут для размещения объекта электросетевого хозяйства
«Электросетевой комплекс Подстанция 35/6 кВ «Гайва» (ВЛ 0,4 кВ от КТП 4477)

(наименование объекта, местоположение границ которого описано (далее - объект))

Раздел 1

Сведения об объекте		
№ п/п	Характеристики объекта	Описание характеристик
1	2	3
1	Местоположение объекта	Пермский край, город Пермь
2	Площадь объекта +/- величина погрешности определения площади (P+/- Дельта P)	864 кв.м ± 6 кв.м
3	Иные характеристики объекта	Публичный сервитут для размещения объекта электросетевого хозяйства «Электросетевой комплекс Подстанция 35/6 кВ «Гайва» (ВЛ 0,4 кВ от КТП 4477) на срок 49 лет

Раздел 2

Сведения о местоположении границ объекта

1. Система координат МСК-59, зона 2

2. Сведения о характерных точках границ объекта

Обозначение характерных точек границ	Координаты, м		Метод определения координат характерной точки	Средняя квадратическая погрешность положения характерной точки (M _i), м	Описание обозначения точки на местности (при наличии)
	X	Y			
1	2	3	4	5	6
Зона1(1)	-	-	-	-	-
1	528441.89	2235858.34	Метод спутниковых геодезических измерений (определений)	0.10	-
2	528441.96	2235862.34	Метод спутниковых геодезических измерений (определений)	0.10	-
3	528413.37	2235862.78	Метод спутниковых геодезических измерений (определений)	0.10	-
4	528387.11	2235863.19	Метод спутниковых геодезических измерений (определений)	0.10	-
5	528387.06	2235859.19	Метод спутниковых геодезических измерений (определений)	0.10	-
6	528413.37	2235858.78	Метод спутниковых геодезических измерений (определений)	0.10	-
1	528441.89	2235858.34	Метод спутниковых геодезических измерений (определений)	0.10	-
Зона1(2)	-	-	-	-	-
7	528387.96	2235867.22	Метод спутниковых геодезических измерений (определений)	0.10	-
8	528391.70	2235898.35	Метод спутниковых геодезических измерений (определений)	0.10	-
9	528381.41	2235939.28	Метод спутниковых геодезических измерений (определений)	0.10	-
10	528377.53	2235938.30	Метод спутниковых геодезических измерений (определений)	0.10	-
11	528387.64	2235898.09	Метод спутниковых геодезических измерений (определений)	0.10	-
12	528384.00	2235867.70	Метод спутниковых геодезических измерений (определений)	0.10	-
7	528387.96	2235867.22	Метод спутниковых геодезических измерений (определений)	0.10	-
Зона1(3)	-	-	-	-	-
13	528344.13	2235909.17	Метод спутниковых геодезических измерений (определений)	0.10	-
14	528341.27	2235911.96	Метод спутниковых геодезических измерений (определений)	0.10	-
15	528322.46	2235892.63	Метод спутниковых геодезических измерений (определений)	0.10	-
16	528299.03	2235865.37	Метод спутниковых геодезических измерений (определений)	0.10	-
17	528282.65	2235845.71	Метод спутниковых геодезических измерений (определений)	0.10	-
18	528285.72	2235843.15	Метод спутниковых геодезических измерений (определений)	0.10	-
19	528302.08	2235862.78	Метод спутниковых геодезических измерений (определений)	0.10	-
20	528325.41	2235889.93	Метод спутниковых геодезических измерений (определений)	0.10	-
13	528344.13	2235909.17	Метод спутниковых геодезических измерений (определений)	0.10	-

3. Сведения о характерных точках части (частей) границы объекта

Обозначение характерных точек части границы	Координаты, м		Метод определения координат характерной точки	Средняя квадратическая погрешность положения характерной точки (M _i), м	Описание обозначения точки на местности (при наличии)
	X	Y			
1	2	3	4	5	6
-	-	-	-	-	-