

Филиал Федерального государственного бюджетного учреждения "Федеральная кадастровая палата Федеральной службы государственной регистрации, кадастра и картографии" по Пермскому краю
полное наименование органа регистрации прав

Выписка из Единого государственного реестра недвижимости об основных характеристиках и зарегистрированных правах на объект недвижимости

Сведения об основных характеристиках объекта недвижимости

На основании запроса от 23.12.2021, поступившего на рассмотрение 23.12.2021, сообщаем, что согласно записям Единого государственного реестра недвижимости:

Раздел 1 Лист 1

Здание	
вид объекта недвижимости	
Лист № 1 раздела 1	Всего листов раздела 1: 1
	Всего разделов: 4
	Всего листов выписки: 9
25.12.2021г. № КУВИ-002/2021-171786856	
Кадастровый номер:	59:01:4410147:165
Номер кадастрового квартала:	59:01:4410147
Дата присвоения кадастрового номера:	30.05.2012
Ранее присвоенный государственный учетный номер:	Инвентарный номер 2-15_v 18.06.2008 МУП Верещагинское БТИ (г.Пермь); Условный номер 59-59-01/010/2010-993; Условный номер 59-59-01/023/2012-736
Адрес:	Российская Федерация, Пермский край, г.о. Пермский, г. Пермь, ул. Малая Ямская, д. 9а
Площадь, м2:	73.6
Назначение:	Нежилое
Наименование:	Здание
Количество этажей, в том числе подземных этажей:	2, в том числе подземных 0
Год ввода в эксплуатацию по завершении строительства:	данные отсутствуют
Год завершения строительства:	2003
Кадастровая стоимость, руб:	2383586.51
Кадастровые номера иных объектов недвижимости, в пределах которых расположен объект недвижимости:	59:01:4410147:356
Кадастровые номера помещений, машино-мест, расположенных в здании или сооружении:	59:01:4410147:159, 59:01:4410147:160, 59:01:4410147:161, 59:01:4410147:162, 59:01:4410147:163, 59:01:4410147:164
Виды разрешенного использования:	данные отсутствуют
Статус записи об объекте недвижимости:	Сведения об объекте недвижимости имеют статус "актуальные, ранее учтенные"
Особые отметки:	данные отсутствуют
Получатель выписки:	Селезнева Екатерина Юрьевна, действующий(ая) на основании документа "" ДЕПАРТАМЕНТ ИМУЩЕСТВЕННЫХ ОТНОШЕНИЙ АДМИНИСТРАЦИИ ГОРОДА ПЕРМИ

полное наименование должности	подпись	инициалы, фамилия
-------------------------------	---------	-------------------

М.П.

Выписка из Единого государственного реестра недвижимости об основных характеристиках и зарегистрированных правах на объект недвижимости
Сведения о зарегистрированных правах

Здание			
вид объекта недвижимости			
Лист № 1 раздела 2	Всего листов раздела 2: 1	Всего разделов: 4	Всего листов выписки: 9
25.12.2021г. № КУВИ-002/2021-171786856			
Кадастровый номер:		59:01:4410147:165	

1	Правообладатель (правообладатели):	1.1	Муниципальное образование город Пермь
2	Вид, номер, дата и время государственной регистрации права:	2.1	Собственность 59-59-01/023/2012-736 29.10.2012 00:00:00
4	Сведения об осуществлении государственной регистрации сделки, права, ограничения права без необходимого в силу закона согласия третьего лица, органа:	4.1	данные отсутствуют
5	Ограничение прав и обременение объекта недвижимости:	не зарегистрировано	
6	Заявленные в судебном порядке права требования:	данные отсутствуют	
7	Сведения о возражении в отношении зарегистрированного права:	данные отсутствуют	
8	Сведения о наличии решения об изъятии объекта недвижимости для государственных и муниципальных нужд:	данные отсутствуют	
9	Сведения о невозможности государственной регистрации без личного участия правообладателя или его законного представителя:	данные отсутствуют	
10	Правопритязания и сведения о наличии поступивших, но не рассмотренных заявлений о проведении государственной регистрации права (перехода, прекращения права), ограничения права или обременения объекта недвижимости, сделки в отношении объекта недвижимости:	отсутствуют	

полное наименование должности	подпись	инициалы, фамилия

М.П.

Выписка из Единого государственного реестра недвижимости об основных характеристиках и зарегистрированных правах на объект недвижимости
 Описание местоположения объекта недвижимости

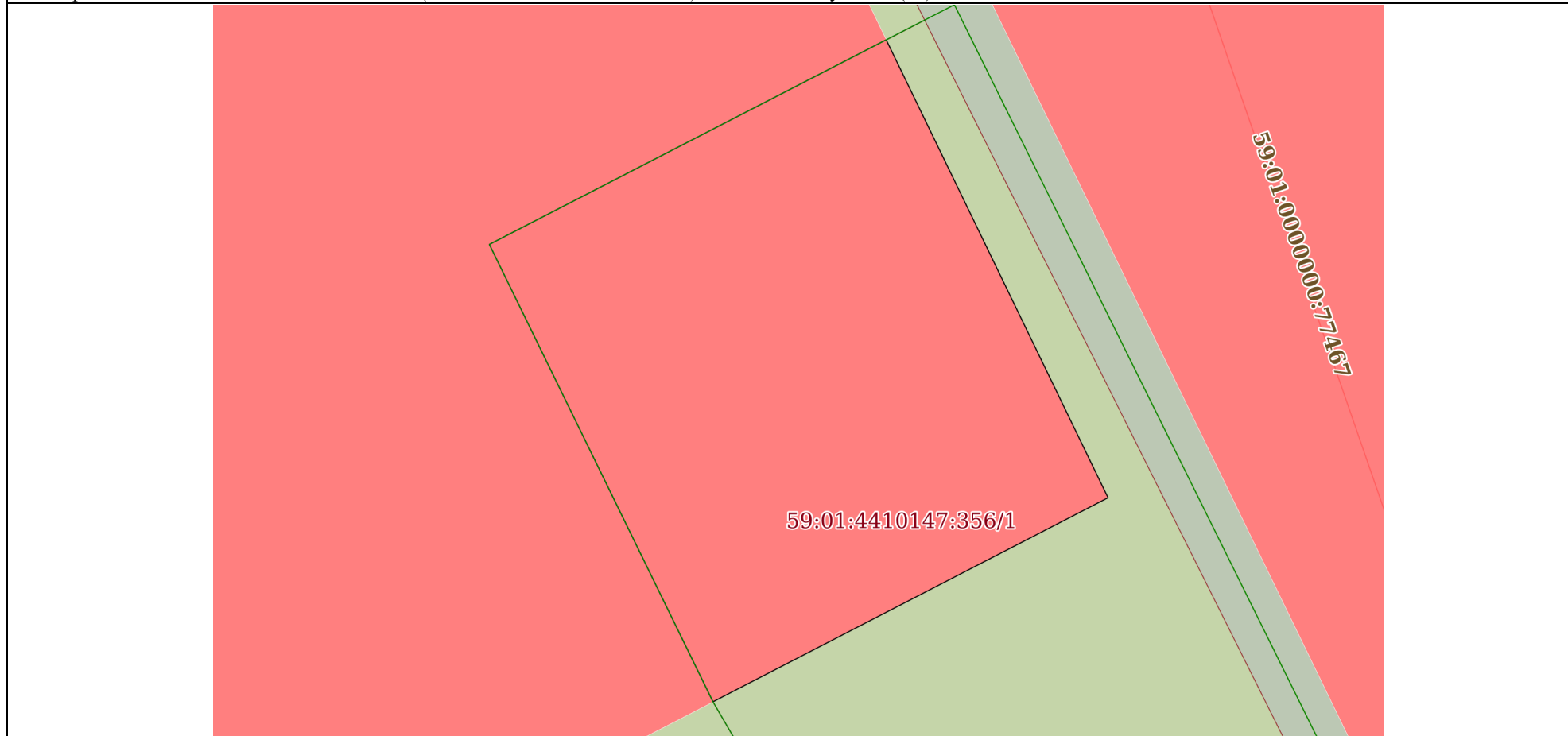
Здание			
вид объекта недвижимости			

Лист № 1 раздела 4	Всего листов раздела 4: 1	Всего разделов: 4	Всего листов выписки: 9
--------------------	---------------------------	-------------------	-------------------------

25.12.2021г. № КУВИ-002/2021-171786856

Кадастровый номер: 59:01:4410147:165

Схема расположения объекта недвижимости (части объекта недвижимости) на земельном участке(ах)



Масштаб 1:100	Условные обозначения:		
---------------	-----------------------	--	--

полное наименование должности	подпись	инициалы, фамилия
-------------------------------	---------	-------------------

М.П.

Филиал Федерального государственного бюджетного учреждения "Федеральная кадастровая палата Федеральной службы государственной регистрации, кадастра и картографии" по Пермскому краю
полное наименование органа регистрации прав

Выписка из Единого государственного реестра недвижимости об объекте недвижимости

Сведения о характеристиках объекта недвижимости

На основании запроса от 18.11.2021, поступившего на рассмотрение 18.11.2021, сообщаем, что согласно записям Единого государственного реестра недвижимости:

Раздел 1 Лист 1

Земельный участок			
вид объекта недвижимости			
Лист № 1 раздела 1	Всего листов раздела 1: 3	Всего разделов: 8	Всего листов выписки: 12
19.11.2021г. № КУВИ-002/2021-153072645			
Кадастровый номер:	59:01:4410147:356		
Номер кадастрового квартала:	59:01:4410147		
Дата присвоения кадастрового номера:	26.11.2019		

Ранее присвоенный государственный учетный номер:	данные отсутствуют
Местоположение:	Пермский край, г. Пермь, ул. Малая Ямская
Площадь:	128 +/- 2.29
Кадастровая стоимость, руб.:	1767932.16
Кадастровые номера расположенных в пределах земельного участка объектов недвижимости:	59:01:4410147:165
Кадастровые номера объектов недвижимости, из которых образован объект недвижимости:	данные отсутствуют
Кадастровые номера образованных объектов недвижимости:	данные отсутствуют
Категория земель:	Земли населенных пунктов
Виды разрешенного использования:	Бытовое обслуживание
Сведения о кадастровом инженере:	35286, 0156300001119000006, 2019-05-05
Сведения о лесах, водных объектах и об иных природных объектах, расположенных в пределах земельного участка:	данные отсутствуют
Сведения о том, что земельный участок полностью расположен в границах зоны с особыми условиями использования территории, территории объекта культурного наследия, публичного сервитута:	Земельный участок полностью расположен в границах зоны с реестровым номером 59:32-6.553 от 27.04.2015, ограничение использования земельного участка в пределах зоны: Постановление Правительства РФ от 11.03.2010 N 138 "Об утверждении Федеральных правил использования воздушного пространства Российской Федерации": "Запрещается размещать в полосах воздушных подходов на удалении до 30 км, а вне полос воздушных подходов - до 15 км от контрольной точки аэродрома объекты выбросов (размещения) отходов, животноводческие фермы, скотобойни и другие объекты, способствующие привлечению и массовому скоплению птиц.", вид/наименование: Зона с особыми условиями использования - Приаэродромная территория аэродрома аэропорта Большое Савино, тип: Охранная зона транспорта, дата решения: 11.03.2010, номер решения: 138, наименование ОГВ/ОМСУ: Правительство Российской Федерации

полное наименование должности	подпись	инициалы, фамилия
-------------------------------	---------	-------------------

М.П.

Выписка из Единого государственного реестра недвижимости об объекте недвижимости
Сведения о зарегистрированных правах

Земельный участок			
вид объекта недвижимости			
Лист № 1 раздела 2	Всего листов раздела 2: 2	Всего разделов: 8	Всего листов выписки: 12
19.11.2021г. № КУВИ-002/2021-153072645			
Кадастровый номер:		59:01:4410147:356	
1	Правообладатель (правообладатели):	1.1	Муниципальное образование город Пермь
2	Вид, номер, дата и время государственной регистрации права:	2.1	Собственность 59:01:4410147:356-59/082/2021-1 01.06.2021 09:44:39
3	Сведения об осуществлении государственной регистрации сделки, права без необходимого в силу закона согласия третьего лица, органа:	3.1	данные отсутствуют
4	Ограничение прав и обременение объекта недвижимости:	не зарегистрировано	
5	Договоры участия в долевом строительстве:	не зарегистрировано	
6	Заявленные в судебном порядке права требования:	данные отсутствуют	
7	Сведения о возражении в отношении зарегистрированного права:	данные отсутствуют	
8	Сведения о наличии решения об изъятии объекта недвижимости для государственных и муниципальных нужд:	данные отсутствуют	
9	Сведения о невозможности государственной регистрации без личного участия правообладателя или его законного представителя:	данные отсутствуют	
10	Правопритязания и сведения о наличии поступивших, но не рассмотренных заявлений о проведении государственной регистрации права (перехода, прекращения права), ограничения права или обременения объекта недвижимости, сделки в отношении объекта недвижимости:	отсутствуют	

полное наименование должности	подпись	инициалы, фамилия
-------------------------------	---------	-------------------

М.П.

Земельный участок			
вид объекта недвижимости			
Лист № 2 раздела 2	Всего листов раздела 2: 2	Всего разделов: 8	Всего листов выписки: 12
19.11.2021г. № КУВИ-002/2021-153072645			
Кадастровый номер:		59:01:4410147:356	
11	Сведения о невозможности государственной регистрации перехода, прекращения, ограничения права на земельный участок из земель сельскохозяйственного назначения:	данные отсутствуют	

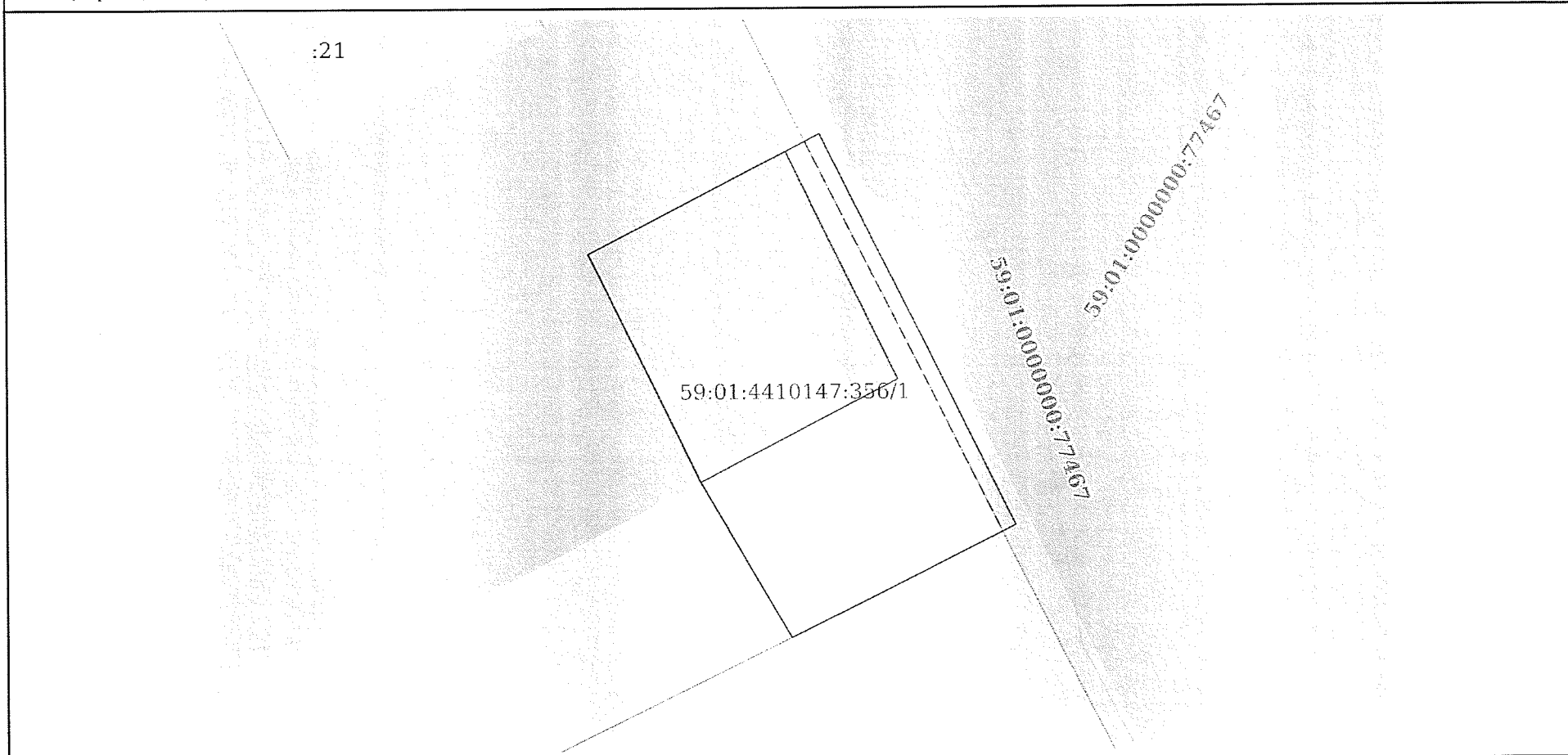
полное наименование должности	подпись	инициалы, фамилия
-------------------------------	---------	-------------------

М.П.

Выписка из Единого государственного реестра недвижимости об объекте недвижимости
 Описание местоположения земельного участка

Земельный участок			
вид объекта недвижимости			
Лист № 1 раздела 3	Всего листов раздела 3: 1	Всего разделов: 8	Всего листов выписки: 12
19.11.2021г. № КУВИ-002/2021-153072645			
Кадастровый номер:		59:01:4410147:356	

План (чертеж, схема) земельного участка



Масштаб 1:200	Условные обозначения:	
полное наименование должности	подпись	инициалы, фамилия

М.П.

Муниципальное учреждение Бюро технической инвентаризации

Область Росси

Район _____

Город (др. поселение) Дерев

Район города Свердловский

ТЕХНИЧЕСКИЙ ПАСПОРТ НЕЖИЛОГО ЗДАНИЯ (СТРОЕНИЯ)

№ 9^а по улице (пер.) Малая Советская (Лит. Б)
(местоположение объекта учета)

Инвентарный номер						
Номер в реестре						
Кадастровый номер	<u>59</u>	<u>401</u>			<u>ЛВ1</u>	
	А	Б	В	Г	Д	Е

Паспорт составлен по состоянию на «15.» сентября 2002 г.
(указывается дата обследования объекта учета)

III. Техническое описание здания или его основной пристройки

Число этажей 2

№ п/п	Наименование конструктивных элементов	Описание элементов (материал, конструкция или система, отделка и прочее)
1	Фундамент	каменная кладка
2	Наружные и внутренние капитальные стены	каменная кладка, облицовка
3	Перегородки	каменная кладка
4	Перекрытия	деревянные
5	Крыша	деревянная, обшитая
6	Проемы	окна, двери
7	Отделка	штукатурка, окраска
8	Отопление	центральное отопление
9	Сантехнические устройства	горячее водоснабжение, ванна, туалет, раковина
10	Прочие элементы	лифт, вентиляция, крыльца, лестницы, другие

Физический износ здания в % 34

IV. Сведения о принадлежности

(заполняется на здание с необособленным земельным участком)

Дата записи	Субъект права: для граждан – фамилия, имя, отчество, паспорт; для юридических лиц – по Уставу	Документы, подтверждающие право собственности, владения, пользования	Доля (част. лите)

V. Стоимость здания

Полная балансовая стоимость _____ руб.

Остаточная балансовая стоимость (с учетом износа) _____ руб.

Действительная инвентаризационная стоимость в ценах 2001 г. 166159 _____ руб.

Перечень документов, прилагаемых к техническому паспорту:

№ п.п.	Наименование документа	Масштаб	Количество листов	Примечания
1	2	3	4	5
1	Поэтажный план	1:200	1	
2	Экспликация к поэтажному плану	1	1	

Дата		Фамилия, имя, отчество	Подпись
"15" января "2002" г.	Исполнил	Горбунова	
"22" марта "2002" г.	Проверил	Меломашева М.И.	

Паспорт выдан " _____ " _____ г.

Руководитель БТИ _____

Заказчик _____

КОПИЯ

ЭКСПЛИКАЦИЯ

к поэтажному плану здания (строения),
расположенного в городе (другом поселении) Перми
по ул. (пер.) Молодая Ленинская дом № 9^а

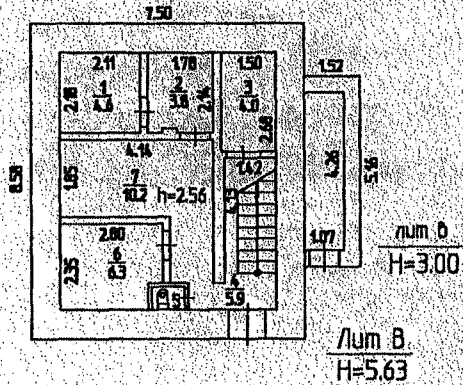
Дата записи	Литера по плану	Этажи	Номер помещения	Назначение помещений	площадь			Высота помещений по внутреннему обмеру	санитарная перенормировка и выведена в м.р.
					общая площадь	в т.ч.			
						полезная площадь	подсобная		
16.01.2008	В	I	1	сауна	4,6	4,6		2,56	4,6
			2	ванная	3,8	3,8			3,8
			3	туалеты	4,0	4,0			4,0
			4	коридор	5,9	5,9			5,9
			5	путь	9,6	9,6			9,6
			6	комната для	6,3	6,3			6,3
			7	бассейн	10,2	10,2			10,2
			Итого:	35,4	14,8	20,6		35,4	
		II	1	комната для	20,1	20,1		2,34	20,1
			2	комната для	12,4	12,4			12,4
			3	коридор	5,4	5,4			5,4
			Итого:	38,2	38,2			38,2	
			Всего по зданию:	73,6	14,8	58,8		73,6	

Район Свердловский кв. N 147

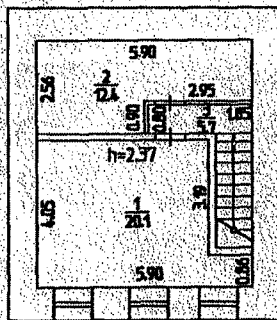
КОПИЯ

ПЛАН
строения, находящегося в городе Перми
по ул. Малой Ямской N 9^а

I ЭТАЖ



II ЭТАЖ



На безвозмездное
лит. В, б
разрешение не требуется



Масштаб 1:200 *15*01*2005*
Исполнитель Горбунова Е.
Исполнитель

УТВЕРЖДЕНА
 приказом Министерства строительства
 и жилищно-коммунального хозяйства
 Российской Федерации
 от 25 апреля 2017 г. № 741/пр

Градостроительный план земельного участка №

Р Ф - 5 9 - 2 - 0 3 - 0 - 0 0 - 2 0 2 2 - 0 0 5 2

Градостроительный план земельного участка подготовлен на основании

заявления Берникова Михаила Юрьевича от 20.01.2022, действующего по доверенности
 от ДЕПАРТАМЕНТА ИМУЩЕСТВЕННЫХ ОТНОШЕНИЙ АДМИНИСТРАЦИИ ГОРОДА ПЕРМИ.

(реквизиты заявления правообладателя земельного участка, иного лица в случае, предусмотренном частью 1.1 статьи 57.3
 Градостроительного кодекса Российской Федерации, с указанием ф.и.о. заявителя – физического лица, либо реквизиты заявления и
 наименование заявителя – юридического лица о выдаче градостроительного плана земельного участка)

Местонахождение земельного участка

край Пермский

(субъект Российской Федерации)

г. Пермь, ул. Малая Ямская

(муниципальный район или городской округ)

(поселение)

Описание границ земельного участка (образуемого земельного участка):

Обозначение (номер) характерной точки	Перечень координат характерных точек в системе координат, используемой для ведения Единого государственного реестра недвижимости	
	X	Y
1	517688.25	2232771.00
2	517691.70	2232777.69
3	517692.29	2232778.84
4	517679.06	2232785.39
5	517675.32	2232777.81
6	517680.54	2232774.77
1	517688.25	2232771.00

Кадастровый номер земельного участка (при наличии) или в случае, предусмотренном частью 1.1 статьи 57.3 Градостроительного кодекса Российской Федерации, условный номер образуемого земельного участка на основании утвержденных проекта межевания территории и (или) схемы расположения земельного участка или земельных участков на кадастровом плане территории

59:01:4410147:356

Площадь земельного участка

128 кв.м

Информация о расположенных в границах земельного участка объектах капитального строительства

В границах земельного участка расположены объекты капитального строительства. Количество объектов 1 единиц(ы). Описание объектов капитального строительства приводится в подразделе 3.1 «Объекты капитального строительства» или подразделе 3.2 «Объекты, включенные в единый государственный реестр объектов культурного наследия (памятников истории и культуры) народов Российской Федерации» раздела 3

Информация о границах зоны планируемого размещения объекта капитального строительства в соответствии с утвержденным проектом планировки территории (при наличии)

Информация отсутствует

Обозначение (номер) характерной точки	Перечень координат характерных точек в системе координат, используемой для ведения Единого государственного реестра недвижимости	
	X	Y
-	-	-

Реквизиты проекта планировки территории и (или) проекта межевания территории в случае, если земельный участок расположен в границах территории, в отношении которой утверждены проект планировки территории и (или) проект межевания территории

Постановление администрации города Перми № 1288 от 31.12.2013 «Об утверждении документации по планировке территорий в Ленинском, Мотовилихинском и Свердловском районах города Перми» (далее – Постановление № 1288).

Постановление администрации города Перми № 967 от 04.12.2019 «Об утверждении проекта межевания территории, ограниченной ул. Пушкина, ул. Максима Горького, ул. Малой Ямской, ул. 25-го Октября в Свердловском районе города Перми».

(указывается в случае, если земельный участок расположен в границах территории, в отношении которой утверждены проект планировки территории и (или) проект межевания территории)

Градостроительный план подготовлен

Мюресовым Григорием Владимировичем, заместителем министра по управлению имуществом и градостроительной деятельности Пермского края

(ф.и.о., должность уполномоченного лица, наименование органа)

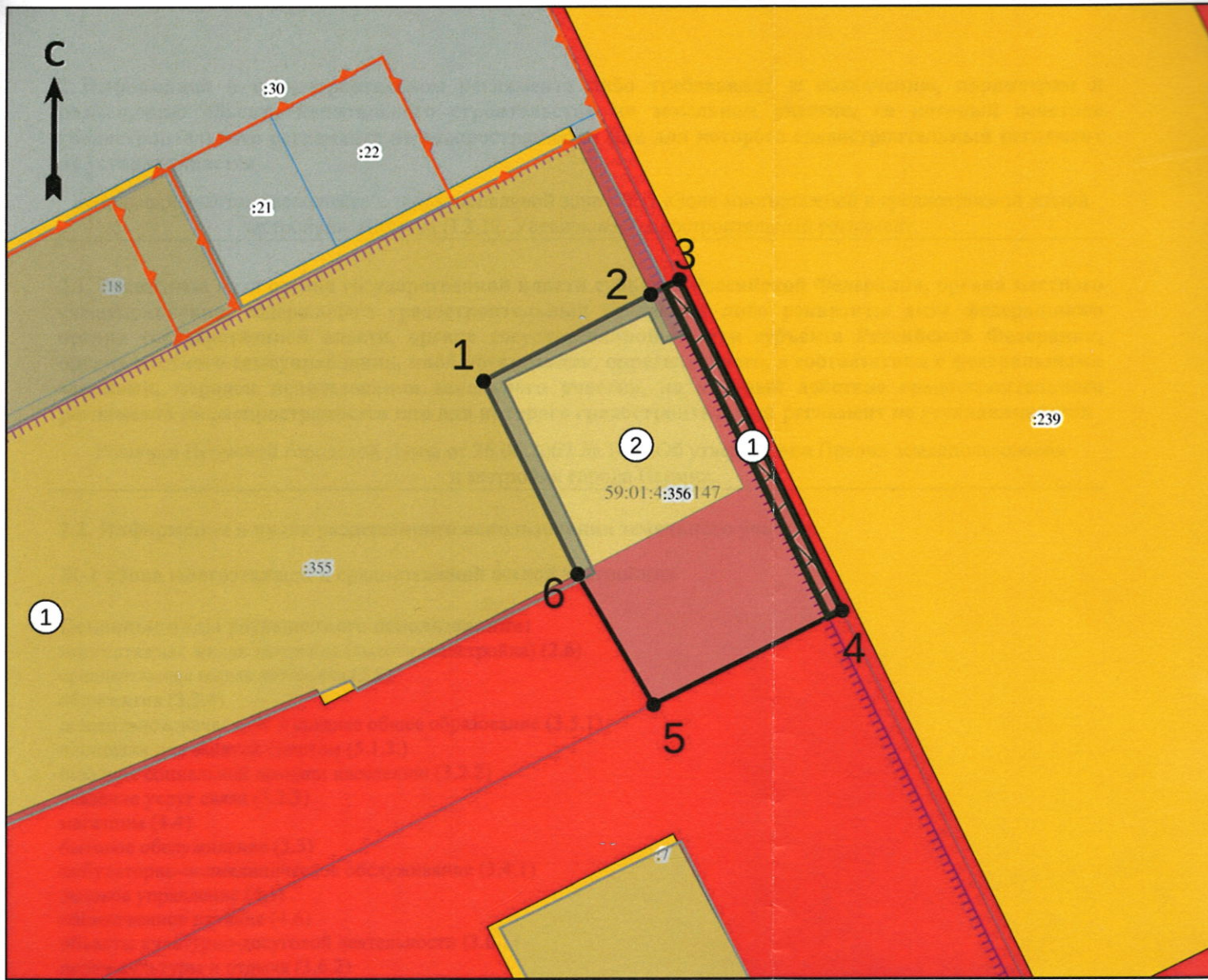


(подпись)

Г.В.Мюресов
(расшифровка подписи)

Дата выдачи **08.02.2022**
(ДД.ММ.ГГГГ)

Чертеж градостроительного плана земельного участка



Экспликация

№ п/п	Наименование	Примечание
1	Границы, в пределах которых разрешается строительство объектов капитального строительства, устанавливаемые с учетом минимальных отступов от границ земельного участка	
2	Нежилое здание	

Система координат МСК59. Система высот – Балтийская. Чертеж градостроительного плана земельного участка разработан органами «Министерство по управлению имуществом и градостроительной деятельности Пермского края».











Ведомость координат

Номер точки	Координаты	
	X	Y
1	517688.25	2232771.00
2	517691.70	2232777.69
3	517692.29	2232778.84
4	517679.06	2232785.39
5	517675.32	2232777.81
6	517680.54	2232774.77
1	517688.25	2232771.00

Ситуационный план



Условные обозначения

-  Точка поворота границ земельного участка (координаты смотри в ведомости координат)
-  Границы, в пределах которых разрешается строительство объектов капитального строительства, устанавливаемые с учетом минимальных отступов от границ земельного участка
-  Зона регулирования застройки и хозяйственной деятельности (существующие)
-  Здания, строения
-  Граница земельного участка ГПЗУ
-  Границы земельных участков
-  Зона охраны объекта культурного наследия
-  Объекты капитального строительства (действующие-площадные)
-  Объекты капитального строительства (линейные)
-  Зона многоэтажной и среднеэтажной жилой застройки

ЗУ полностью расположен в границах ЗОУИТ:

 Охранная зона транспорта «Зона с особыми условиями использования - Приаэродромная территория аэропорта Большое Савино»

						край Пермский, г. Пермь, ул. Малая Ямская			
Изм.	Кол. уч.	Лист	№ док.	Подпись	Дата	Градостроительный план земельного участка площадью 128 кв.м, кадастровый номер 59-01441014-7-356	Масштаб	Лист	Листов
							1250	1	1
Разработчик	Г.В.Моресов		02.22			Чертеж градостроительного плана земельного участка, ситуационный план М 1:2000, экспликация, ведомость координат	Министерство по управлению имуществом и градостроительной деятельности Пермского края		
Исполнитель	Е.Н. Соколова		02.22						

2. Информация о градостроительном регламенте либо требованиях к назначению, параметрам и размещению объекта капитального строительства на земельном участке, на который действие градостроительного регламента не распространяется или для которого градостроительный регламент не устанавливается

Земельный участок расположен в территориальной зоне - Ж-1 «Зона многоэтажной и среднеэтажной жилой застройки». Подзона П 3,12. Установлен градостроительный регламент.

2.1. Реквизиты акта органа государственной власти субъекта Российской Федерации, органа местного самоуправления, содержащего градостроительный регламент либо реквизиты акта федерального органа государственной власти, органа государственной власти субъекта Российской Федерации, органа местного самоуправления, иной организации, определяющего, в соответствии с федеральными законами, порядок использования земельного участка, на который действие градостроительного регламента не распространяется или для которого градостроительный регламент не устанавливается

Решение Пермской городской Думы от 26.06.2007 № 143 «Об утверждении Правил землепользования и застройки города Перми».

2.2. Информация о видах разрешенного использования земельного участка

Ж-1 «Зона многоэтажной и среднеэтажной жилой застройки»

Основные виды разрешенного использования:

- многоэтажная жилая застройка (высотная застройка) (2.6)
- среднеэтажная жилая застройка (2.5)
- общежития (3.2.4)
- дошкольное, начальное и среднее общее образование (3.5.1)
- площадки для занятий спортом (5.1.3.)
- оказание социальной помощи населению (3.2.2)
- оказание услуг связи (3.2.3)
- магазины (4.4)
- бытовое обслуживание (3.3)
- амбулаторно-поликлиническое обслуживание (3.4.1)
- деловое управление (4.1)
- общественное питание (4.6)
- объекты культурно-досуговой деятельности (3.6.1)
- парки культуры и отдыха (3.6.2)
- объекты наружного противопожарного водоснабжения (пожарные резервуары, водоемы, пирсы и прочие)

Условно разрешенные виды использования:

- гостиничное обслуживание (4.7)
- дома социального обслуживания (3.2.1)
- обеспечение внутреннего правопорядка (8.3)
- служебные гаражи (4.9)
- антенны сотовой, радиорелейной и спутниковой связи
- религиозное использование (3.7)
- коммунальное обслуживание (3.1)
- ремонт автомобилей (4.9.1.4)

Вспомогательные виды разрешенного использования:

- зеленые насаждения
- объекты наружного противопожарного водоснабжения (пожарные резервуары, водоемы)
- хранение автотранспорта (2.7.1)

2.3. Предельные (минимальные и (или) максимальные) размеры земельного участка и предельные параметры разрешенного строительства, реконструкции объекта капитального строительства, установленные градостроительным регламентом для территориальной зоны, в которой расположен земельный участок:

Предельные (минимальные и (или) максимальные) размеры земельных участков, в том числе их площадь		3	4	5	6	7	8
1	2						
Длина, м	Ширина, м	Площадь, м ² или га					
Без ограничений	Без ограничений	Минимальный размер земельного участка для всех видов разрешенного использования земельных участков - 1 кв. м. Максимальный размер земельного участка для всех видов разрешенного использования земельных участков	Минимальный отступ от границ земельного участка до места допустимого размещения зданий, строений, сооружений - 0 м.	Предельная высота зданий, строений - не более 10 этажей.	-	-	Максимальный выступ за красную линию нависающих частей здания наземных уровней, выступающих из плоскости наружной стены фасада здания на высоте не менее 4,5 м над территорией общего пользования, составляет не более 1,2 м от красной линии. В случаях, когда линия регулирования застройки отличается от красной линии, указанный выступ может быть произведен за линию регулирования застройки. Предельный минимальный размер площадок: детских площадок с элементами

		- 10000000 кв. м.					<p>озеленения, площадок для отдыха с элементами озеленения, спортивных площадок, расположенных на земельном участке с видами разрешенного использования "многоэтажная жилая застройка (высотная застройка) (2.6)", "среднеэтажная жилая застройка (2.5)", - 7 кв. м на 100 кв. м общей площади жилых помещений.</p> <p>Предельный минимальный размер временных стоянок легковых автомобилей на открытых площадках - 3,5 кв. м на 100 кв. м общей площади жилых помещений. предельный максимальный коэффициент плотности застройки земельного участка с видами разрешенного использования "многоэтажная жилая застройка (высотная застройка) (2.6)", "среднеэтажная жилая застройка (2.5)" - 3,12.</p> <p>Предельная высота застройки 22 м., установлена Постановлением администрации города Перми № 1288.</p>
--	--	-------------------	--	--	--	--	---

3. Информация о расположенных в границах земельного участка объектах капитального строительства и объектах культурного наследия

3.1. Объекты капитального строительства

№ 2, Нежилое здание площадью 73,6 кв. м,
 (согласно чертежу(ам) градостроительного плана) (назначение объекта капитального строительства, этажность, высотность, общая площадь, площадь застройки)
 инвентаризационный или кадастровый номер 59:01:4410147:165

3.2. Объекты, включенные в единый государственный реестр объектов культурного наследия (памятников истории и культуры) народов Российской Федерации

№ Информация отсутствует, Объект культурного наследия - памятник «Особняк А.Н.Серикова. Здесь в рабочем клубе им. Толмачева выступали А.В.Луначарский, А.А.Шпагин, Р.С.Землячка»,
 (согласно чертежу(ам) градостроительного плана) (назначение объекта культурного наследия, общая площадь, площадь застройки)
 Приказ Министерства культуры, молодежной политики и массовых коммуникаций Пермского края от 9 декабря 2013 г. №СЭД-27-01-12-557.

(наименование органа государственной власти, принявшего решение о включении выявленного объекта культурного наследия в реестр, реквизиты этого решения)
 регистрационный номер в реестре Информация отсутствует от Информация отсутствует
 (дата)

4. Информация о расчетных показателях минимально допустимого уровня обеспеченности территории объектами коммунальной, транспортной, социальной инфраструктур и расчетных показателях максимально допустимого уровня территориальной доступности указанных объектов для населения в случае, если земельный участок расположен в границах территории, в отношении которой предусматривается осуществление деятельности по комплексному и устойчивому развитию территории:

Информация о расчетных показателях минимально допустимого уровня обеспеченности территории								
Объекты коммунальной инфраструктуры			Объекты транспортной инфраструктуры			Объекты социальной инфраструктуры		
Наименование вида объекта	Единица измерения	Расчетный показатель	Наименование вида объекта	Единица измерения	Расчетный показатель	Наименование вида объекта	Единица измерения	Расчетный показатель
1	2	3	4	5	6	7	8	9
-	-	-	-	-	-	-	-	-
Информация о расчетных показателях максимально допустимого уровня территориальной доступности								
Наименование вида объекта	Единица измерения	Расчетный показатель	Наименование вида объекта	Единица измерения	Расчетный показатель	Наименование вида объекта	Единица измерения	Расчетный показатель
1	2	3	4	5	6	7	8	9
-	-	-	-	-	-	-	-	-

5. Информация об ограничениях использования земельного участка, в том числе если земельный участок полностью или частично расположен в границах зон с особыми условиями использования территорий

Земельный участок полностью расположен в границах зоны с особыми условиями использования территории Охранная зона транспорта 59:32-6.553, площадь земельного участка, покрываемая зоной с особыми условиями использования территории, составляет 128 кв.м.

Земельный участок полностью расположен в границах объекта культурного наследия – памятника «Особняк А.Н.Серикова. Здесь в рабочем клубе им. Толмачева выступали А.В.Луначарский, А.А.Шпагин, Р.С.Землячка».

В соответствии с пунктом 2 статьи 35 Федерального закона от 25 июня 2002 г. N 73-ФЗ "Об объектах культурного наследия (памятниках истории и культуры) народов Российской Федерации" (далее - Федеральный закон) на территории объекта культурного наследия - памятника "Особняк А.Н.Серикова. Здесь в рабочем клубе им. Толмачева выступали А.В.Луначарский, А.А.Шагин, Р.С.Землячка" (далее - объект культурного наследия) запрещается проектирование и проведение землеустроительных, земляных, строительных, мелиоративных, хозяйственных и иных работ, за исключением работ по сохранению объекта культурного наследия и (или) его территории, а также хозяйственной деятельности, не нарушающей целостности объекта культурного наследия и не создающей угрозы его повреждения, разрушения или уничтожения.

К работам по сохранению относятся консервация, ремонт, реставрация объекта культурного наследия, приспособление объекта культурного наследия для современного использования, научно-исследовательские, изыскательские, проектные и производственные работы, научно-методическое руководство, технический и авторский надзор.

Проектирование и проведение работ по сохранению территории объекта культурного наследия осуществляются по согласованию с исполнительным органом государственной власти Пермского края, уполномоченным в области охраны объектов культурного наследия.

На земельный участок в границах территории объекта культурного наследия в соответствии со статьей 36 Градостроительного кодекса Российской Федерации не распространяется действие градостроительных регламентов.

Земельный участок, в границах которого расположен объект культурного наследия, находящийся в общей собственности, в соответствии со статьей 54 Федерального закона разделу не подлежит, выдел собственниками их доли в натуре не осуществляется.

6. Информация о границах зон с особыми условиями использования территорий, если земельный участок полностью или частично расположен в границах таких зон:

Наименование зоны с особыми условиями использования территории с указанием объекта, в отношении которого установлена такая зона	Перечень координат характерных точек в системе координат, используемой для ведения Единого государственного реестра недвижимости		
	Обозначение (номер) характерной точки	X	Y
	1	2	3
Охранная зона транспорта «Зона с особыми условиями использования - Приаэродромная территория аэропорта Большое Савино» (ЕГРН)	1	517688,25	2232771,00
	2	517691,70	2232777,69
	3	517692,29	2232778,84
	4	517679,06	2232785,39
	5	517675,32	2232777,81
	6	517680,54	2232774,77

7. Информация о границах публичных сервитутов

Информация отсутствует

Обозначение (номер) характерной точки	Перечень координат характерных точек в системе координат, используемой для ведения Единого государственного реестра недвижимости	
	X	Y
-	-	-

8. Номер и (или) наименование элемента планировочной структуры, в границах которого расположен земельный участок

1.1 Кварталы с предельной высотой застройки 22,0 м

9. Информация о возможности подключения (технологического присоединения) объектов капитального строительства к сетям инженерно-технического обеспечения (за исключением сетей электроснабжения), определяемая с учетом программ комплексного развития систем коммунальной инфраструктуры поселения, муниципального округа, городского округа (при их наличии), в состав которой входят сведения о максимальной нагрузке в возможных точках подключения (технологического присоединения) к таким сетям, а также сведения об организации, представившей данную информацию

Письмо от 03.02.2022 № 51030-01-00486 «О возможности подключения» Филиал «Пермский» ПАО «Т Плюс»;

Письмо от 28.01.2022 № 110-1095 «О возможности подключения» «ООО НОВОГОР-Прикамье»;

Письмо от 31.01.2022 № ПФ-495 «О предоставлении информации» АО «Газпром газораспределение Пермь».

10. Реквизиты нормативных правовых актов субъекта Российской Федерации, муниципальных правовых актов, устанавливающих требования к благоустройству территории

Решение Пермской городской Думы от 15 декабря 2020 года № 277 "Об утверждении Правил благоустройства территории города Перми"

11. Информация о красных линиях: Информация отсутствует

Обозначение (номер) характерной точки	Перечень координат характерных точек в системе координат, используемой для ведения Единого государственного реестра недвижимости	
	X	Y
-	-	-

Приложение (в случае, указанном в части 3.1 статьи 57.3 Градостроительного кодекса Российской Федерации)