

Выписка из Единого государственного реестра недвижимости об основных характеристиках и зарегистрированных правах на объект недвижимости

Сведения об основных характеристиках объекта недвижимости

На основании запроса от 01.06.2022, поступившего на рассмотрение 01.06.2022, сообщаем, что согласно записям Единого государственного реестра недвижимости:

Раздел 1 Лист 1

Земельный участок			
вид объекта недвижимости			
Лист № 1 раздела 1	Всего листов раздела 1: 1	Всего разделов: 3	Всего листов выписки: 3
01.06.2022г. № КУВИ-001/2022-83746806			
Кадастровый номер:	59:01:4811038:152		

Номер кадастрового квартала:	59:01:4811038		
Дата присвоения кадастрового номера:	04.03.2022		
Ранее присвоенный государственный учетный номер:	данные отсутствуют		
Местоположение:	Российская Федерация, Пермский край, Пермский городской округ Пермь, Свердловский р-н, ул. 1-я Полевая		
Площадь, м2:	167 +/- 5		
Кадастровая стоимость, руб:	399570,88		
Кадастровые номера расположенных в пределах земельного участка объектов недвижимости:	59:01:4811038:20		
Категория земель:	Земли населенных пунктов		
Виды разрешенного использования:	Бытовое обслуживание (3.3)		
Статус записи об объекте недвижимости:	Сведения об объекте недвижимости имеют статус "актуальные"		
Особые отметки:	данные отсутствуют		
Получатель выписки:	Селезнева Екатерина Юрьевна, действующий(ая) на основании документа "" ДЕПАРТАМЕНТ ИМУЩЕСТВЕННЫХ ОТНОШЕНИЙ АДМИНИСТРАЦИИ ГОРОДА ПЕРМИ		

полное наименование должности	подпись	инициалы, фамилия
	М.П.	

Выписка из Единого государственного реестра недвижимости об основных характеристиках и зарегистрированных правах на объект недвижимости
 Сведения о зарегистрированных правах

Земельный участок			
вид объекта недвижимости			
Лист № 1 раздела 2	Всего листов раздела 2: 1	Всего разделов: 3	Всего листов выписки: 3
01.06.2022г. № КУВИ-001/2022-83746806			
Кадстровый номер:		59:01:4811038:152	

1	Правообладатель (правообладатели):	1.1	Муниципальное образование город Пермь
2	Вид, номер, дата и время государственной регистрации права:	2.1	Собственность 59:01:4811038:152-59/293/2022-1 21.04.2022 13:45:26
4	Сведения об осуществлении государственной регистрации сделки, права, ограничения права без необходимого в силу закона согласия третьего лица, органа:	4.1	данные отсутствуют
5	Ограничение прав и обременение объекта недвижимости:		не зарегистрировано
6	Заявленные в судебном порядке права требования:		данные отсутствуют
7	Сведения о возражении в отношении зарегистрированного права:		данные отсутствуют
8	Сведения о наличии решения об изъятии объекта недвижимости для государственных и муниципальных нужд:		данные отсутствуют
9	Сведения о невозможности государственной регистрации без личного участия правообладателя или его законного представителя:		данные отсутствуют
10	Правопритязания и сведения о наличии поступивших, но не рассмотренных заявлений о проведении государственной регистрации права (перехода, прекращения права), ограничения права или обременения объекта недвижимости, сделки в отношении объекта недвижимости:		отсутствуют
11	Сведения о невозможности государственной регистрации перехода, прекращения, ограничения права на земельный участок из земель сельскохозяйственного назначения:		данные отсутствуют

полное наименование должности	подпись	инициалы, фамилия
	М.П.	

Выписка из Единого государственного реестра недвижимости об основных характеристиках и зарегистрированных правах на объект недвижимости
Описание местоположения земельного участка

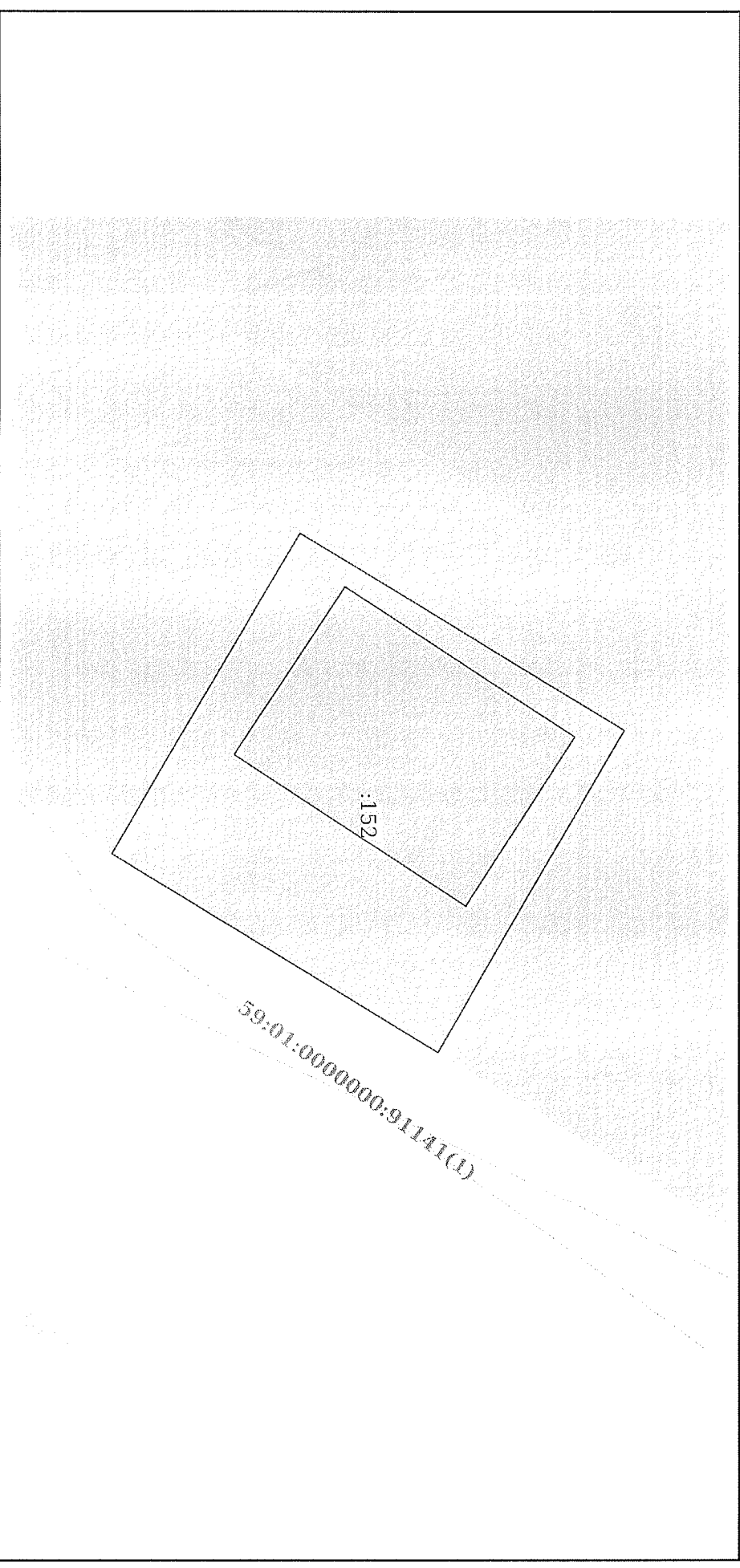
Земельный участок
вид объекта недвижимости

Лист № 1 раздела 3	Всего листов раздела 3 : 1	Всего разделов: 3	Всего листов выписки: 3
--------------------	----------------------------	-------------------	-------------------------

01.06.2022г. № КУВИ-001/2022-83746806

Кадастровый номер: 59:01:4811038:152

План (Чертеж, схема) земельного участка



Масштаб 1:200
Условные обозначения:

полное наименование должности	подпись	инициалы, фамилия
-------------------------------	---------	-------------------

М.П.

Фиглинал Федеральнаго государственного бюджетного учреждения "Федеральная кадастровая палата Федеральной службы государственной регистрации, кадастра и картографии" по Пермскому краю
полное наименование органа регистрации прав

Выписка из Единого государственного реестра недвижимости об основных характеристиках и зарегистрированных правах на объект недвижимости

Сведения об основных характеристиках объекта недвижимости

На основании запроса от 24.11.2021, поступившего на рассмотрение 24.11.2021, сообщаем, что согласно записям Единого государственного реестра недвижимости: Раздел 1 Лист 1

Земельный участок		
вид объекта недвижимости		
Лист № 1 раздела 1	Всего листов раздела 1: 1	Всего разделов: 3
Всего листов выписки: 3		
25.11.2021г. № КУВИ-002/2021-156209379	Всего листов выписки: 3	
Кадастровый номер:	59:01:4811038:2	
Номер кадастрового квартала:	59:01:4811038	
Дата присвоения кадастрового номера:	25.05.2005	
Ранее присвоенный государственный учетный номер:	Кадастровый номер 59:01:48 1 1038:0002	
Местоположение:	Местоположение установлено относительно ориентира, расположенного за пределами участка. Почтовый адрес ориентира: край Пермский, г. Пермь, Р-н Свердловский, ул. 1-я Полевая, 4.	
Площадь, м2:	3998 +/- 14	
Кадастровая стоимость, руб.:	9309507.4	
Кадастровые номера расположенных в пределах земельного участка объектов недвижимости:	59:01:4811038:20, 59:01:1717011:42, 59:01:0000000:91141	
Категория земель:	Земли населенных пунктов	
Виды разрешенного использования:	под 1-этажное деревянное здание школы (ЛитА)	
Статус записи об объекте недвижимости:	Сведения об объекте недвижимости имеют статус "актуальные, ранее учтенные"	
Особые отметки:	данные отсутствуют	
Получатель выписки:	Селезнева Екатерина Юрьевна, действующий(ая) на основании документа "" ДЕПАРТАМЕНТ ИМУЩЕСТВЕННЫХ ОТНОШЕНИЙ АДМИНИСТРАЦИИ ГОРОДА ПЕРМИ	

полное наименование должности	подпись	инициалы, фамилия
	М.П.	

Выписка из Единого государственного реестра недвижимости об основных характеристиках и зарегистрированных правах на объект недвижимости
Сведения о зарегистрированных правах

Земельный участок	
вид объекта недвижимости	
Лист № 1 раздела 2	Всего листов раздела 2: 1
	Всего разделов: 3
	Всего листов выписки: 3
25.11.2021г. № КУВМ-002/2021-156209379	
Кадастровый номер:	59-01-4811038-2

1	Правообладатель (правообладатели):	1.1	Муниципальное образование город Пермь
2	Вид, номер, дата и время государственной регистрации права:	2.1	Собственность 59-59-21/008/2008-483 17.03.2008 00:00:00
4	Сведения об осуществлении государственной регистрации сделки, права, ограничения права без необходимого в силу закона согласия третьего лица, органа:	4.1	данные отсутствуют
5	Ограничение прав и обременение объекта недвижимости:		не зарегистрировано
6	Заявленные в судебном порядке права требования:		данные отсутствуют
7	Сведения о возращении в отношении зарегистрированного права:		данные отсутствуют
8	Сведения о наличии решения об изъятии объекта недвижимости для государственных и муниципальных нужд:		данные отсутствуют
9	Сведения о невозможности государственной регистрации без личного участия правообладателя или его законного представителя:		данные отсутствуют
10	Правопритязания и сведения о наличии поступивших, но не рассмотренных заявлений о проведении государственной регистрации права (перехода, прекращения права), ограничения права или обременения объекта недвижимости, сделки в отношении объекта недвижимости:		отсутствуют
11	Сведения о невозможности государственной регистрации перехода, прекращения, ограничения права на земельный участок из земель сельскохозяйственного назначения:		данные отсутствуют

полное наименование должности	подпись
	М.П.
	индивидуальн. фамилия

Выписка из Единого государственного реестра недвижимости об основных характеристиках и зарегистрированных правах на объект недвижимости
Описание местоположения земельного участка

Земельный участок

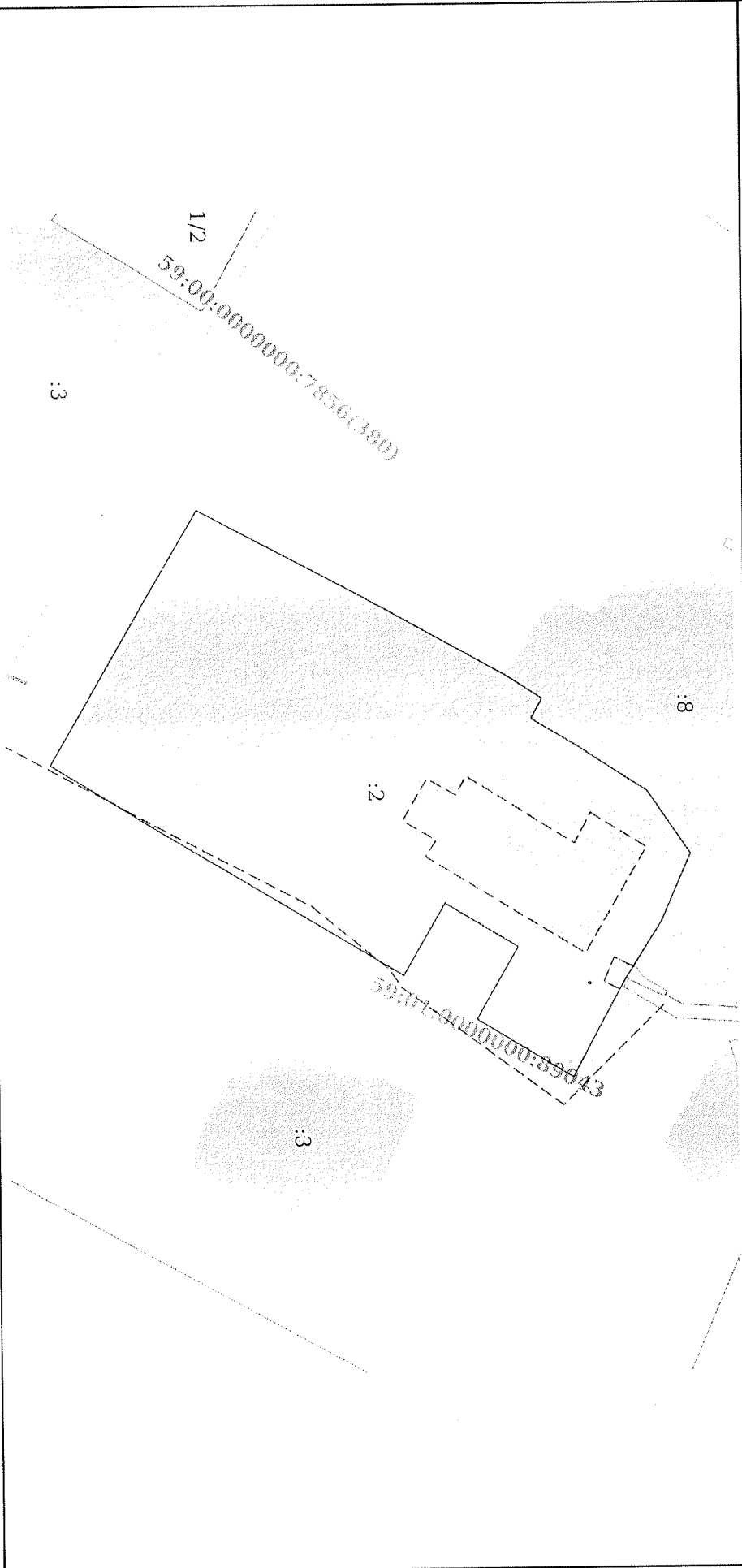
вид объекта недвижимости

Лист № 1 раздела 3	Всего листов раздела 3: 1	Всего разделов: 3	Всего листов выписки: 3
--------------------	---------------------------	-------------------	-------------------------

25.11.2021г. № КВН-002/2021-156209379

Кадастровый номер: 59:01:4811038:2

План (чертеж, схема) земельного участка



Масштаб 1:900

Основные обозначения:

полное наименование должности	подпись	инициалы, фамилия
-------------------------------	---------	-------------------

МП