

Республика Россия  
Край (область) Пермский  
Город (район) Пермь  
Район в городе (посёлок в районе) Индустриальный

### ТЕХНИЧЕСКИЙ ПАСПОРТ НЕЖИЛОГО ПОМЕЩЕНИЯ

В доме № 23 по ул. Космонавта Леонова (Литер А)  
(местоположение объекта учёта)

Инвентарный номер	3547					
Кадастровый номер						
	А	Б	В	Г	Д	Е

Технический паспорт составлен по состоянию на

« 09 » сентября 2008 года  
(указывается дата обследования объекта учёта)

### I. Сведения о принадлежности.

Дата записи	Субъект права: для граждан фамилия, имя, отчество, паспорт; для юридических лиц по Уставу	Документы, подтверждающие право собственности, владения, пользования	Доля (часть, литеры)
	Муниципальное образование « Город Пермь »	Свидетельство о государственной регистрации права от 05.05.2011г. № 59-59-23/007/2011-621	н/ж пом. в подвале S= 323,7 м2

### II. Архитектурно-планировочные и эксплуатационные показатели нежилого помещения.

Назначение нежилое помещение

Использование учрежденческая

Год постройки здания 1957 Число этажей здания 4

Строительный объем помещения 1103 куб. м. Площадь помещения 292,5 кв. м.

### III. Благоустройство нежилого помещения (кв. м.)

1	2	Отопление						Ванны и души		Горячее водоснаб.		Газовое снабжение		Лифты		21	22					
		от ТЭЦ		от пром. предпр.		от кварт. котельной		от АГВ и другое	печное	с горячей водой	Бассейн, сауна	центральное	от колонок	сетевое	баллонное			мусоропровод	пассажирские	грузовые	Телефон	Напольные электрошты
		на твердом топливе	на газе	на твердом топливе	на газе	на твердом топливе	на газе															
292,5	292,5																				292,5	292,5

### IV. Стоимость нежилого помещения.

Полная балансовая стоимость \_\_\_\_\_ руб.

Остаточная балансовая стоимость (с учётом износа) \_\_\_\_\_ руб.

Действительная инвентаризационная стоимость в ценах 1969 года 18863 руб.

**V.Экспликация нежилого помещения.**

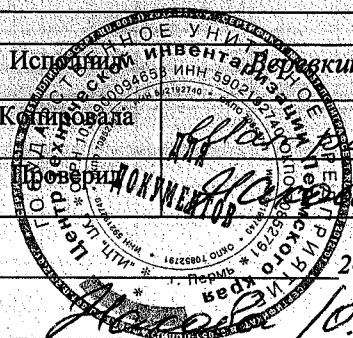
Литера по плану	Этаж	Номер помещения	Назначение помещений:	учрежденческая			Общая площадь	В т.ч.		Высота помещений по внутреннему обмеру	Самовольно возведенная или переоборудованная площадь	Примечания			
				Общая площадь	В т.ч.										
					полезная	подсобная									
А	подвал	1	коридор	13,1		13,1				2,50					
		2	кабинет	17,3	17,3										
		3	кабинет	26,6	26,6										
		4	кабинет	14,0	14,0										
		5	сан.узел	2,9		2,9									
		6	душевая	4,2		4,2									
		7	коридор	4,1		4,1									
		8	коридор	9,8		9,8									
		9	коридор	5,8		5,8									
		10	коридор	13,3		13,3									
		12	подсобное помещение	10,6		10,6									
		13	склад	9,2	9,2										
		14	кабинет	22,1	22,1										
		15	подсобное помещение	15,3		15,3									
		16	подсобное помещение	15,5		15,5									
		17	вент. камера	12,8		12,8									
		18	коридор	4,5		4,5									
		19	подсобное помещение	8,3		8,3									
		Электричество		20	коридор	22,4		22,4							
				21	лестничная клетка	13,1		13,1							
22	подсобное помещение			5,3		5,3									
23	склад			17,4	17,4										
56	склад			12,9	12,9										
57	склад			12,0	12,0										
			<b>Итого:</b>	<b>292,5</b>	<b>131,5</b>	<b>161,0</b>									
<p align="center">Площадь изменилась в результате возведения перегородок в помещ. 1,22,57,56,19,23 и переоборудования части бойлера</p>															
22															
292,5															

**VI. Техническое описание здания (строения)  
в котором расположено нежилое помещение.**

№ п/п	Наименование конструктивных элементов	Описание элементов (материал, конструкция или система, отделка и прочие)	
1	2	3	
1	Фундаменты	Железобетонные сваи с ростверком	
2	Наружные и внутренние капитальные стены,	Кирпичные $m=0.70, 0.43$	
3	Перегородки	Дощатые, оштукатурены	
4	Перекрытия	чердачные	Железобетонные многослойные плиты
		междуэтажные	железобетонные многослойные плиты
		подвальные	железобетонные многослойные плиты
5	Крыша, кровля	Шифер по деревянным стропилам по дощатой обрешетке	
6	Полы	Линолеум, метлахская плитка	
7	Проемы	окна	Двойные створные, глухие
		двери	Филленчатые, металлические
8	Отделка	внутренняя	Штукатурка, окраска, декоративные панели, керамическая плитка
		наружная	
9	Отопление	печи	
		калориферное	
		АГВ	
		центральное отопление	От ТЭЦ на газе
10	электро- и сантехнические устройства	другое	
		электричество	Скрытая проводка
		водопровод	От городской центральной сети
		канализация	Сброс в городскую сеть
		горячее водоснабжение	центральное
		ванны и душ	
		газоснабжение	
		напольные электроплиты	
		телефон	телефонизировано
		радио	
		телевидение	
		сигнализация	
мусоропровод			
11	Прочие элементы	вентиляция	Приточно-вытяжная
		лестницы	Железобетонные
		другие	

Физический износ здания 25 %

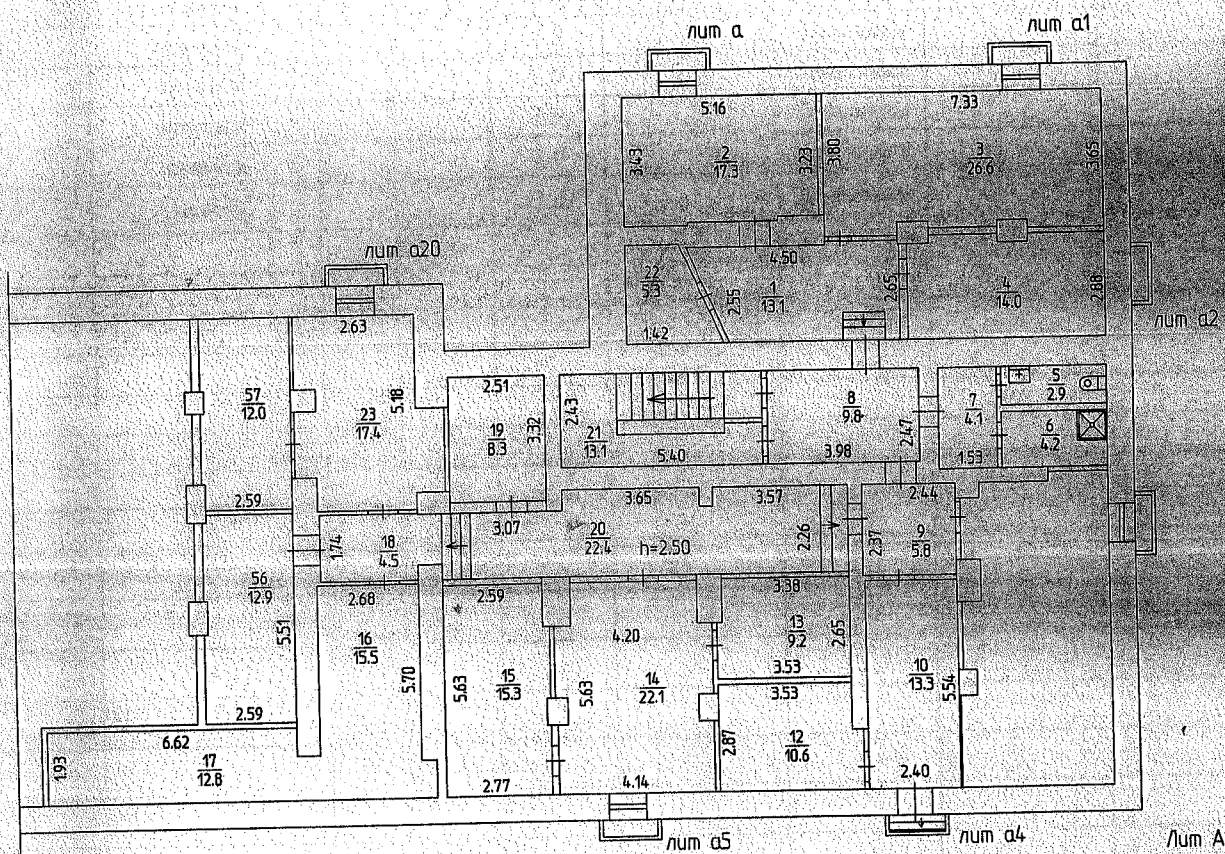
" 09 " сентября " 2008 года	Исполнитель Инвентаризатора Веркина Е.Г.	
" 12 " декабря " 2012 года	Копировала	Коробова Ч.А.
" 14 " декабря " 2012 года	Проверил	Маслова О.Р.
<p align="center">Паспорт выдан «    »    200    года</p> <p>Проверил <u>С.И. Мещеряков</u> <u>Ю.Р. Маслова</u></p> <p>Заказчик _____</p>		



Район Индустриальный кв. N 846

ПЛАН  
помещения, находящегося в городе Перми  
по ул. Космонавта Леонова N 23

Подвал



Масштаб 1:200 '09' 09 2008 Инженер Вербкина Е.Г.

