

№

КОПИЯ

Федеральное государственное унитарное предприятие
 «Российский государственный центр инвентаризации и учета объектов недвижимости -
 Федеральное БТИ»
 (полное наименование ОТИ – организация технического учета и технической инвентаризации объектов капитального строительства)
 Филиал ФГУП «Ростехинвентаризация – Федеральное БТИ» по Пермскому краю
 (наименование обособленного подразделения ОТИ)

ТЕХНИЧЕСКИЙ ПАСПОРТ

На _____ Здание
 (вид объекта учета)
 _____ Нежилое здание
 (наименование объекта учета)

Адрес (местоположение) объекта учета:

Субъект Российской Федерации	Пермский край	
Район		
Муниципальное образование	тип	
	наименование	
Населенный пункт	тип	город
	наименование	Пермь
Улица (проспект, переулок и т.д.)	тип	улица
	наименование	Ижевская
Номер дома	23	
Номер корпуса		
Номер строения		
Литера	ЖЖ1	
Иное описание местоположения	Свердловский район	

Сведения о ранее произведенной постановке на технический учет в ОТИ

Инвентарный номер	57:401:002:000169010
Кадастровый номер	

Штамп органа государственного технического учета о внесении сведений в Единый государственный реестр объектов капитального строительства (ЕГРОКС)

Наименование учетного органа	
Инвентарный номер	
Кадастровый номер	
Дата внесения сведений в ЕГРОКС	

Паспорт составлен по состоянию на «02» июня 2010 года

Руководитель (уполномоченное лицо) _____ (подпись) (Мунавирова В.Е.)
 (Фамилия И.О.)

М.П.

СОДЕРЖАНИЕ:

№ п/п	Наименование раздела, прилагаемых документов	№ стр.
	2	3
1	Архитектурно-планировочные и эксплуатационные показатели	2
1	Техническое описание здания или его основной пристройки	3-4
2	Благоустройство площади здания	5
3	Сведения о правообладателях	5
4	Стоимость здания	5
5	Отметки об обследованиях	6
6	Экспликация площади здания	7
7	Выписка из паспорта на домовладение	7
8	План здания	7
9		

1. АРХИТЕКТУРНО - ПЛАНИРОВОЧНЫЕ И ЭКСПЛУАТАЦИОННЫЕ ПОКАЗАТЕЛИ

Назначение нежилое здание

Использование по назначению

Серия, тип проекта --

Год постройки -- переоборудовано/ надстроено в -- году

Год последнего капитального ремонта -- Число этажей 1,отм.+2.950

Кроме того, имеется: подвал, цокольный этаж, мансарда, мезонин
(ненужное зачеркнуть)

Строительный объем 5426 куб. м.

Площадь здания 1088,1 кв.м.

Площадь кровли (в результате расчета) составила 1078,0 кв.м

2. ТЕХНИЧЕСКОЕ ОПИСАНИЕ ЗДАНИЯ ИЛИ ЕГО ОСНОВНОЙ ПРИСТРОЙКИ

Число этажей 1,отм.+2.950

Литера Ж

№ п/п	Наименование конструктивных элементов	Описание элементов (материал, конструкция или система, отделка и прочее)	
	2	3	
1	Фундамент	Железобетонный	
2	Наружные и внутренние капитальные стены	Сэндвич панели обшитые металлическими листами, кирпичные	
3	Перегородки	Сэндвич панели, кирпичные	
4	Перекрытия	чердачные	--
		междуэтажные	--
		подвальные	--
5	Крыша	Металлические листы по металлическим фермам	
6	Полы	Керамическая плитка, дощатые, линолеум, бетонные	
7	Проемы	Металлопластиковые	
		Деревянные, металлопластиковые, металлические	
8	Отделка	Керамическая плитка, обшивка вагонкой, покраска	
		Покраска	
9	Отопление	--	
		--	
		--	
		--	
		--	
10	Электро- и сантехнические устройства	Смешанного типа	
		Центральный	
		Сброс в городскую сеть	
		Централизованное	
		--	
		--	
		--	
		--	
		--	
		--	
		--	
		--	
		--	
		--	
		--	
11	Прочие эле- менты	Металлические	
		--	
		15%	
Физический износ здания в %			

Литера Ж1

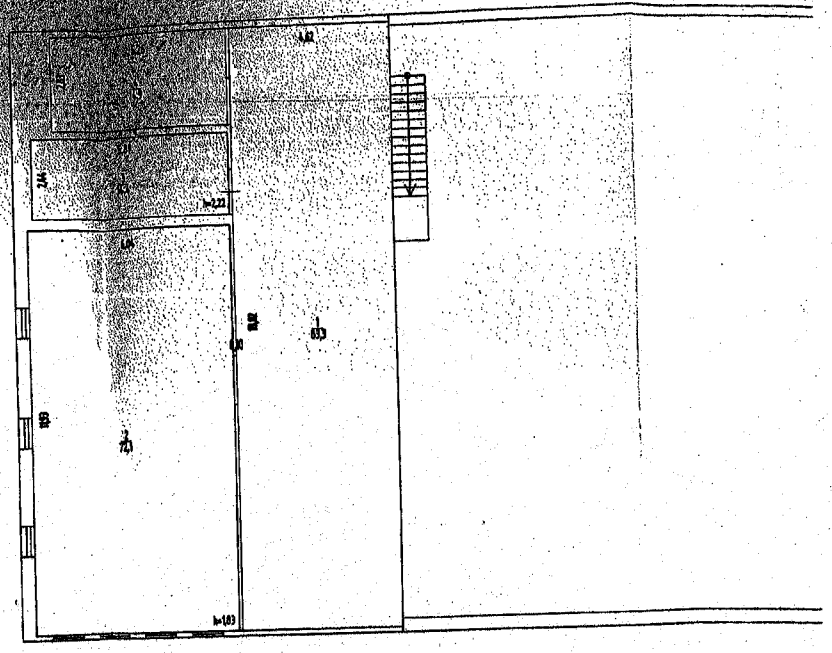
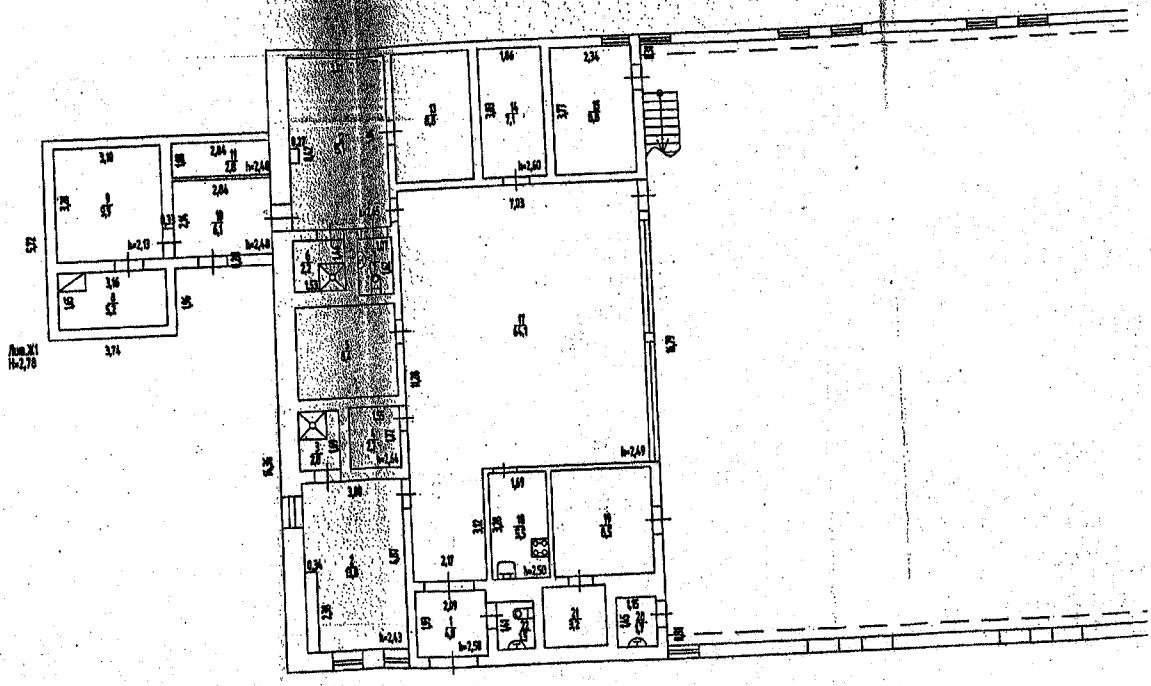
Число этажей 1

№ п/п	Наименование конструктивных элементов		Описание элементов (материал, конструкция или система, отделка и прочее)
	2		3
1	Фундамент		Железобетонный
2	Наружные и внутренние капитальные стены		Бревенчатые
3	Перегородки		Бревенчатые
4	Перекрытия	чердачные	--
		междуэтажные	--
		подвальные	--
5	Крыша		Металлические листы по деревянным стропилам
6	Полы		Дощатые
7	Проемы	окна	--
		двери	Деревянные, металлические
8	Отделка	внутренняя	Обшивка вагонкой, деревянные панели
		наружная	--
9	Отопление	печи	Печное
		калориферное	--
		АГВ	--
		другое	--
		центральное	Скрытого типа
10	Электро- и сантехнические устройства	электричество	--
		водопровод	--
		канализация	--
		горячее водоснабжение	--
		ванны	--
		газоснабжение	--
		напольные электроплиты	--
		телефон	--
		радио	--
		телевидение	--
		сигнализация	--
		мусоропровод	--
		лифт	--
вентиляция	--		
11	Прочие эле- менты	крыльца	--
		лестницы	--
		другое	10%
Физический износ здания в %			

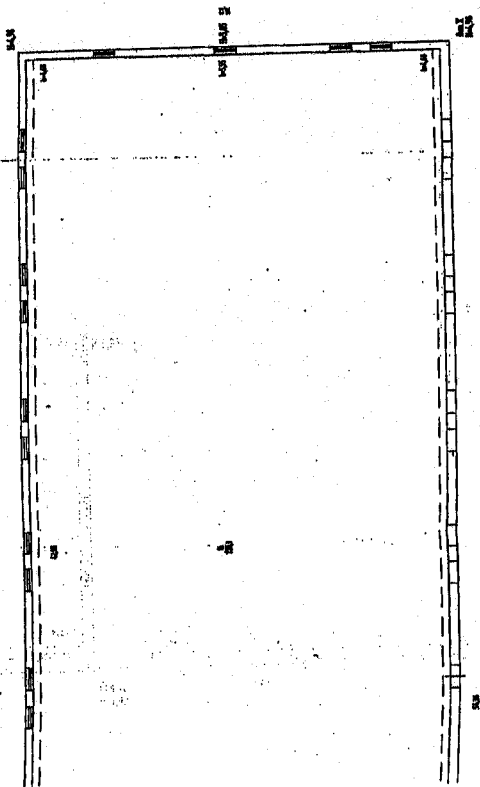
7. ЭКСПЛИКАЦИЯ ПЛОЩАДИ ЗДАНИЯ

Литера по плану	Этаж	Номер помещения	Назначение помещений: кабинет, коридор и т.п.	Общая площадь	в т.ч. площадь		Высота помещений по внутреннему обмеру	Площадь помещений общего пользования	Самовольно возведен- ная или переоборудо- ванная площадь	Примечание
					основная	вспомогательная				
1	2	3	4	5	6	7	12	13	14	15
Ж	1	1	Тамбур	4,0		4,0	2,50		4,0	
		2	Помещение	13,8	13,8		2,43		13,8	
		3	Душевая	2,0		2,0	2,45		2,0	
		4	Помещение	2,7		2,7	2,64		2,7	
		5	Помещение	8,4	8,4				8,4	
		6	Душевая	2,2		2,2	2,45		2,2	
		7	Санузел	1,7		1,7	2,51		1,7	
Ж1		8	Помещение	5,2	5,2				5,2	
		9	Помещение	9,9	9,9		2,13		9,9	
		10	Тамбур	6,1		6,1	2,48		6,1	
		11	Помещение	2,8		2,8	2,48		2,8	
Ж		12	Помещение	15,1	15,1		2,65		15,1	
		13	Помещение	8,8	8,8				8,8	
		14	Помещение	7,1	7,1		2,60		7,1	
		15	Помещение	8,8	8,8				8,8	
		16	Помещение	720,3	720,3		4,68; 5,55		720,3	
		17	Помещение	64,1	64,1		2,49		64,1	
		18	Помещение	5,5		5,5	2,50		5,5	
		19	Помещение	8,5		8,5			8,5	
		20	Умывальная	1,7		1,7			1,7	
		21	Помещение	3,2		3,2			3,2	
		22	Санузел	1,5		1,5	2,58		1,5	
			Итого по первому этажу:	903,4	861,5	41,9				
	отм.+2.950	1	Помещение	83,3		83,3			83,3	
		2	Помещение	72,1	72,1				72,1	
		3	Помещение	14,4	14,4				14,4	
		4	Помещение	14,9	14,9				14,9	
			Итого на отм.+2.950:	184,7	101,4	83,3				
			Всего по зданию:	1088,1	962,9	125,2				

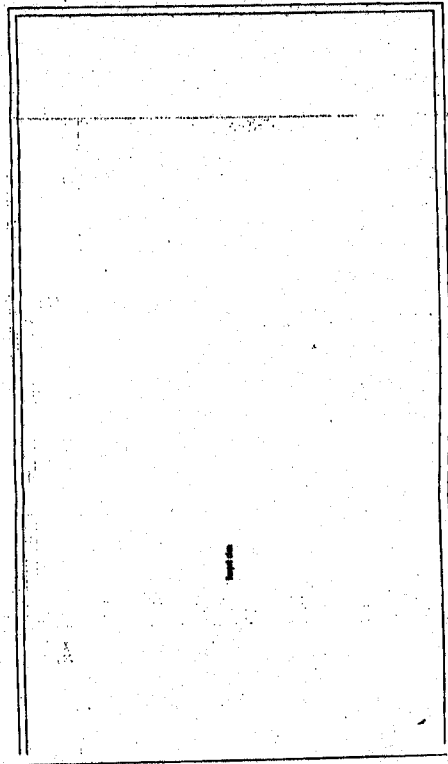
План первого



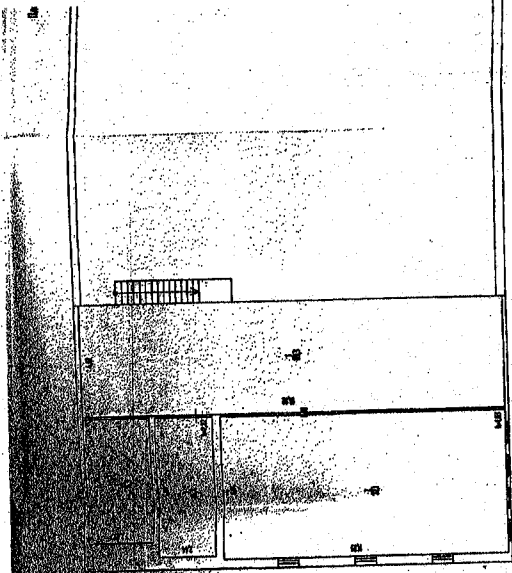
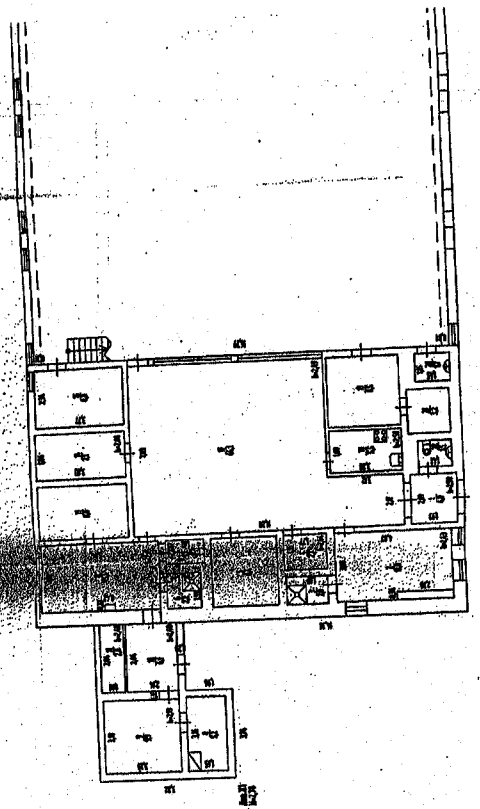
100 100 100 100



100 100 100 100



100 100 100 100



100 100 100 100
 100 100 100 100
 100 100 100 100
 100 100 100 100

100 100 100 100
 100 100 100 100
 100 100 100 100
 100 100 100 100



Project No.	100
Scale	1:100
Author	[Signature]
Check	[Signature]
Appr.	[Signature]
Date	10/10/10
Sheet No.	100
Total Sheets	100
Project Name	100 100 100 100