

Филиал Федерального государственного бюджетного учреждения "Федеральная кадастровая палата Федеральной службы государственной регистрации, кадастра и картографии" по Пермскому краю
полное наименование органа регистрации прав

Выписка из Единого государственного реестра недвижимости об основных характеристиках и зарегистрированных правах на объект недвижимости

Сведения об основных характеристиках объекта недвижимости

На основании запроса от 11.07.2022, поступившего на рассмотрение 11.07.2022, сообщаем, что согласно записям Единого государственного реестра недвижимости:

Раздел 1 Лист 1

Здание			
вид объекта недвижимости			
Лист № 1 раздела 1	Всего листов раздела 1: 1	Всего разделов: 4	Всего листов выписки: 5
11.07.2022г. № КУВИ-001/2022-115617529			
Кадастровый номер:	59:01:1713103:49		
Номер кадастрового квартала:	59:01:1713103		
Дата присвоения кадастрового номера:	15.05.2012		
Ранее присвоенный государственный учетный номер:	Условный номер 59-59-24/009/2012-309		
Местоположение:	Пермский край, г. Пермь, Кировский район, ул. Капитана Пирожкова, д. 37		
Площадь, м2:	2435.3		
Назначение:	Нежилое		
Наименование:	Здание учебного корпуса		
Количество этажей, в том числе подземных этажей:	3, в том числе подземных 0		
Год ввода в эксплуатацию по завершении строительства:	данные отсутствуют		
Год завершения строительства:	1959		
Кадастровая стоимость, руб:	28670426.77		
Кадастровые номера иных объектов недвижимости, в пределах которых расположен объект недвижимости:	59:01:1713103:2231		
Кадастровые номера помещений, машино-мест, расположенных в здании или сооружении:	59:01:1713103:1581, 59:01:1713103:1582		
Виды разрешенного использования:	данные отсутствуют		
Статус записи об объекте недвижимости:	Сведения об объекте недвижимости имеют статус "актуальные, ранее учтенные"		
Особые отметки:	данные отсутствуют		
Получатель выписки:	Селезнева Екатерина Юрьевна, действующий(ая) на основании документа "" ДЕПАРТАМЕНТ ИМУЩЕСТВЕННЫХ ОТНОШЕНИЙ АДМИНИСТРАЦИИ ГОРОДА ПЕРМИ		

полное наименование должности	подпись	инициалы, фамилия
-------------------------------	---------	-------------------

М.П.

Выписка из Единого государственного реестра недвижимости об основных характеристиках и зарегистрированных правах на объект недвижимости
Сведения о зарегистрированных правах

Здание			
вид объекта недвижимости			
Лист № 1 раздела 2	Всего листов раздела 2: 1	Всего разделов: 4	Всего листов выписки: 5
11.07.2022г. № КУВИ-001/2022-115617529			
Кадастровый номер:		59:01:1713103:49	

1	Правообладатель (правообладатели):	1.1	Муниципальное образование город Пермь
2	Вид, номер, дата и время государственной регистрации права:	2.1	Собственность 59-59-24/034/2012-760 02.11.2012 00:00:00
4	Сведения об осуществлении государственной регистрации сделки, права, ограничения права без необходимого в силу закона согласия третьего лица, органа:	4.1	данные отсутствуют
5	Ограничение прав и обременение объекта недвижимости:	не зарегистрировано	
6	Заявленные в судебном порядке права требования:	данные отсутствуют	
7	Сведения о возражении в отношении зарегистрированного права:	данные отсутствуют	
8	Сведения о наличии решения об изъятии объекта недвижимости для государственных и муниципальных нужд:	данные отсутствуют	
9	Сведения о невозможности государственной регистрации без личного участия правообладателя или его законного представителя:	данные отсутствуют	
10	Правопритязания и сведения о наличии поступивших, но не рассмотренных заявлений о проведении государственной регистрации права (перехода, прекращения права), ограничения права или обременения объекта недвижимости, сделки в отношении объекта недвижимости:	отсутствуют	

полное наименование должности	подпись	инициалы, фамилия

М.П.

Выписка из Единого государственного реестра недвижимости об основных характеристиках и зарегистрированных правах на объект недвижимости

Описание местоположения объекта недвижимости

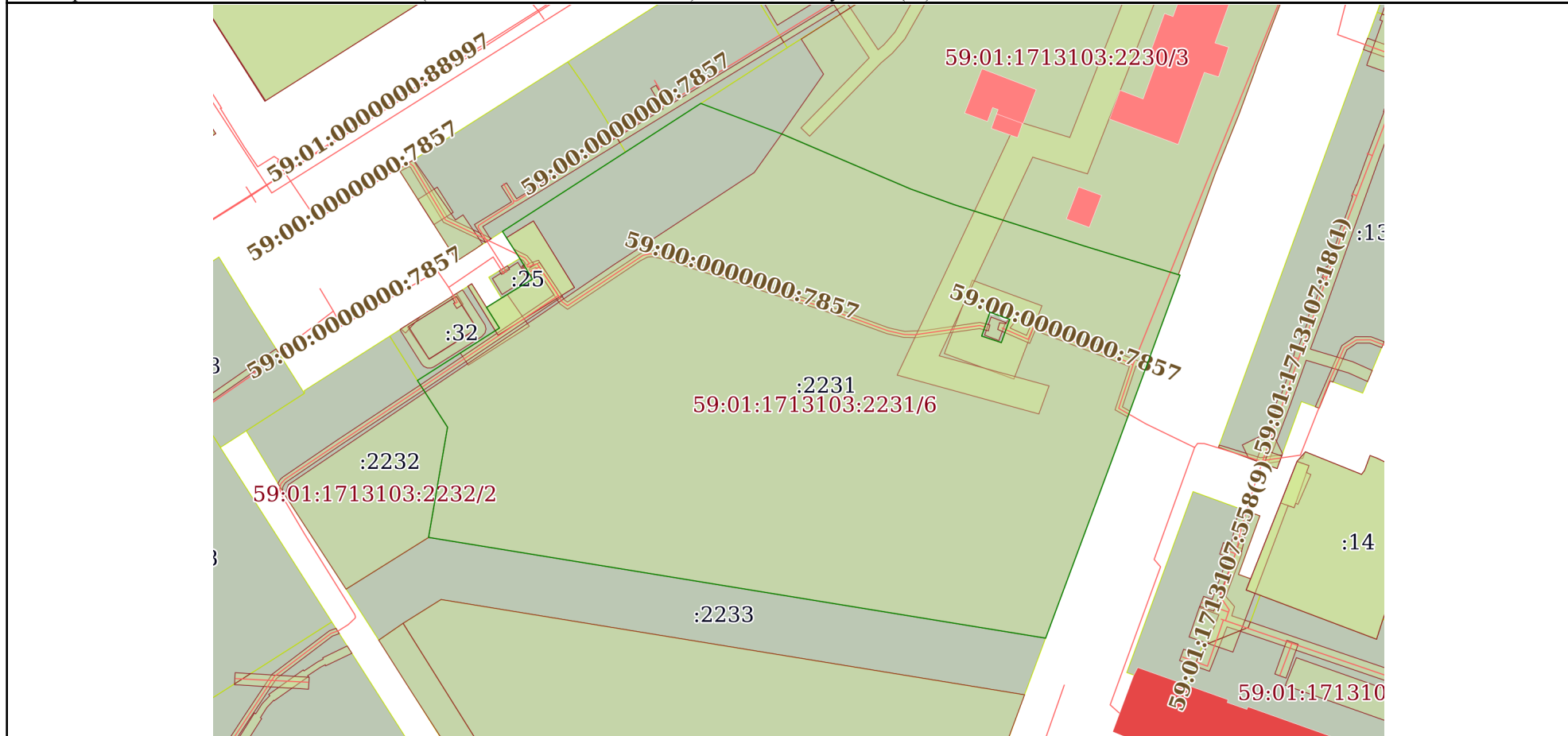
Здание			
вид объекта недвижимости			

Лист № 1 раздела 4	Всего листов раздела 4: 1	Всего разделов: 4	Всего листов выписки: 5
--------------------	---------------------------	-------------------	-------------------------

11.07.2022г. № КУВИ-001/2022-115617529

Кадастровый номер: 59:01:1713103:49

Схема расположения объекта недвижимости (части объекта недвижимости) на земельном участке(ах)



Масштаб 1:2000 Условные обозначения:

полное наименование должности	подпись	инициалы, фамилия
-------------------------------	---------	-------------------

М.П.

Выписка из Единого государственного реестра недвижимости об основных характеристиках и зарегистрированных правах на объект недвижимости

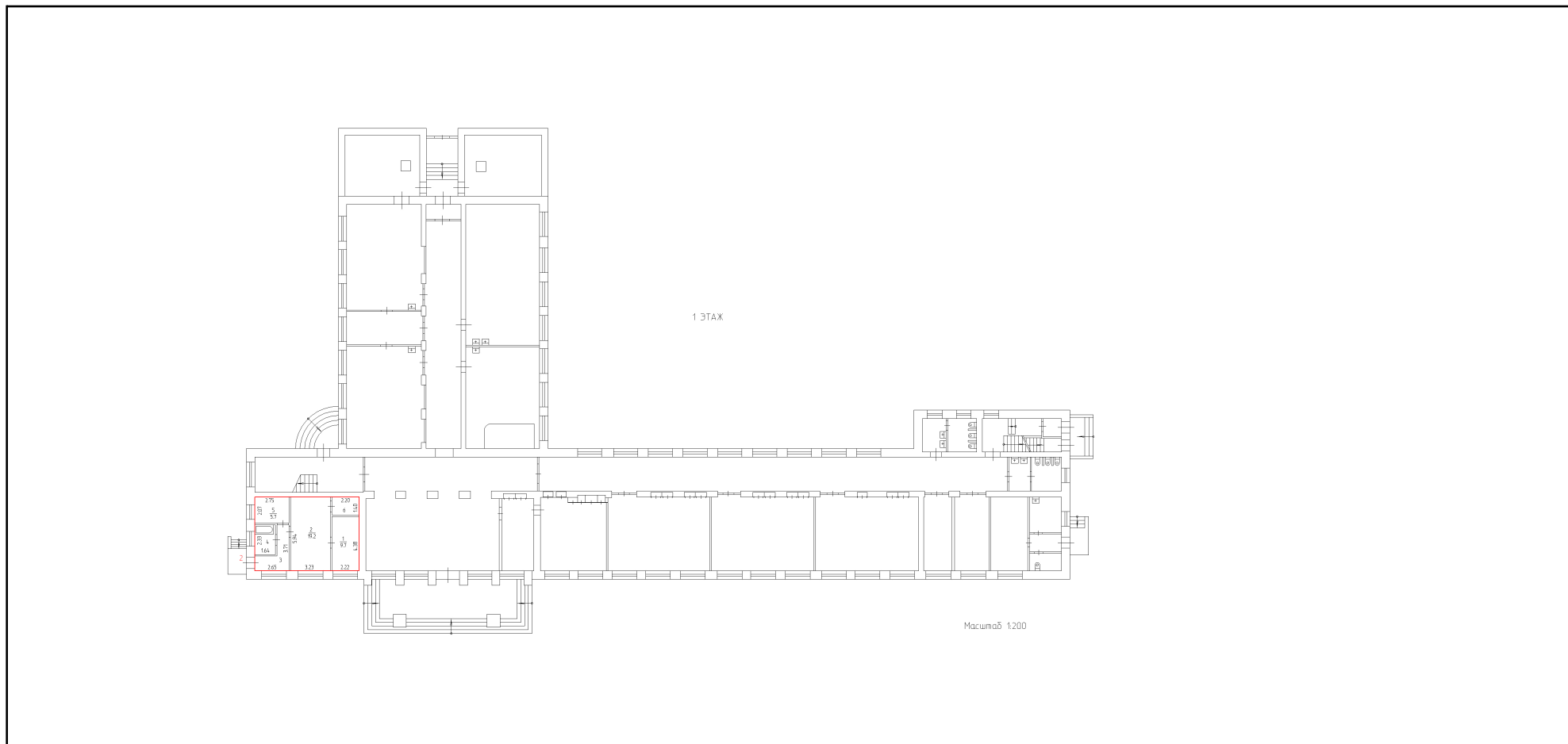
План расположения помещения, машино-места на этаже (плане этажа)

Здание			
вид объекта недвижимости			

Лист № 1 раздела 5	Всего листов раздела 5: 2	Всего разделов: 4	Всего листов выписки: 5
--------------------	---------------------------	-------------------	-------------------------

11.07.2022г. № КУВИ-001/2022-115617529

Кадастровый номер: 59:01:1713103:49 | Номер этажа (этажей): 1



Масштаб 1

полное наименование должности	подпись	инициалы, фамилия

М.П.

Здание

вид объекта недвижимости

Лист № 2 раздела 5

Всего листов раздела 5: 2

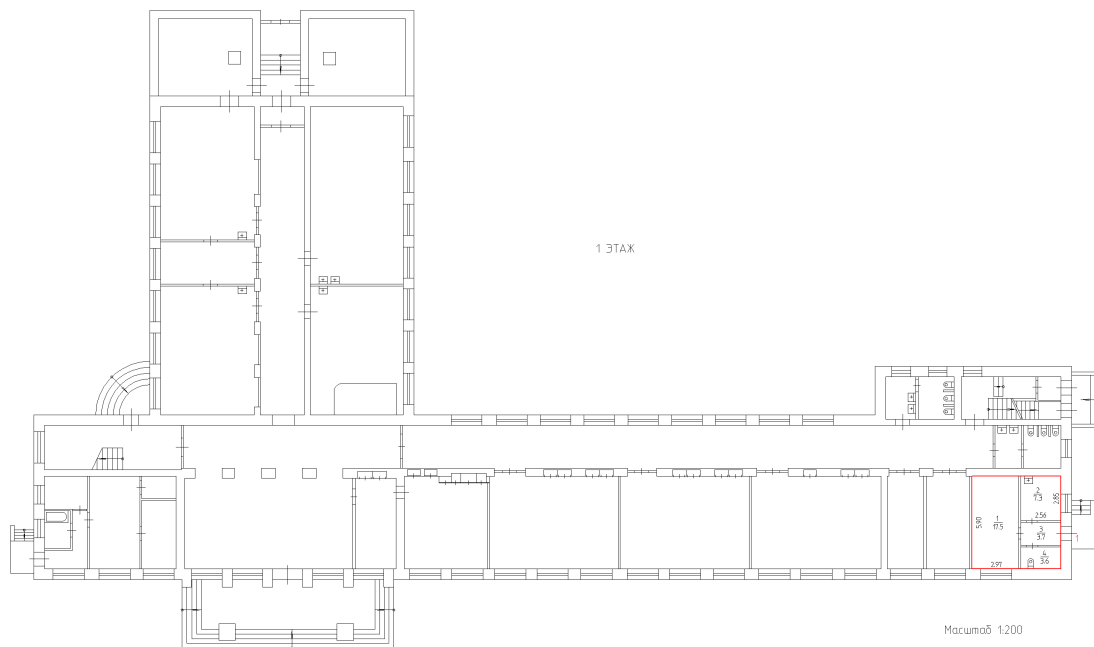
Всего разделов: 4

Всего листов выписки: 5

11.07.2022г. № КУВИ-001/2022-115617529

Кадастровый номер: 59:01:1713103:49

Номер этажа (этажей): 1



Масштаб 1

полное наименование должности

подпись

инициалы, фамилия

М.П.

Филиал Федерального государственного бюджетного учреждения "Федеральная кадастровая палата Федеральной службы государственной регистрации, кадастра и картографии" по Пермскому краю
полное наименование органа регистрации прав

Выписка из Единого государственного реестра недвижимости об основных характеристиках и зарегистрированных правах на объект недвижимости

Сведения об основных характеристиках объекта недвижимости

На основании запроса от 11.07.2022, поступившего на рассмотрение 11.07.2022, сообщаем, что согласно записям Единого государственного реестра недвижимости:

Раздел 1 Лист 1

Здание	
вид объекта недвижимости	
Лист № 1 раздела 1	Всего листов раздела 1: 1
	Всего разделов: 3
	Всего листов выписки: 3
11.07.2022г. № КУВИ-001/2022-115617770	
Кадастровый номер:	59:01:1713103:50
Номер кадастрового квартала:	59:01:1713103
Дата присвоения кадастрового номера:	15.05.2012
Ранее присвоенный государственный учетный номер:	Условный номер 59-59-24/009/2012-311
Местоположение:	Пермский край, г. Пермь, Кировский район, ул. Капитана Пирожкова, д. 37
Площадь, м2:	2406.3
Назначение:	Нежилое
Наименование:	здание спального корпуса
Количество этажей, в том числе подземных этажей:	4, в том числе подземных 1
Год ввода в эксплуатацию по завершении строительства:	данные отсутствуют
Год завершения строительства:	1960
Кадастровая стоимость, руб:	21529637.47
Кадастровые номера иных объектов недвижимости, в пределах которых расположен объект недвижимости:	59:01:1713103:2231
Кадастровые номера помещений, машино-мест, расположенных в здании или сооружении:	данные отсутствуют
Виды разрешенного использования:	данные отсутствуют
Статус записи об объекте недвижимости:	Сведения об объекте недвижимости имеют статус "актуальные, ранее учтенные"
Особые отметки:	Сведения, необходимые для заполнения раздела: 5 - План расположения помещения, машино-места на этаже (плане этажа), отсутствуют.
Получатель выписки:	Селезнева Екатерина Юрьевна, действующий(ая) на основании документа "" ДЕПАРТАМЕНТ ИМУЩЕСТВЕННЫХ ОТНОШЕНИЙ АДМИНИСТРАЦИИ ГОРОДА ПЕРМИ

полное наименование должности	подпись	инициалы, фамилия
-------------------------------	---------	-------------------

М.П.

Выписка из Единого государственного реестра недвижимости об основных характеристиках и зарегистрированных правах на объект недвижимости
Сведения о зарегистрированных правах

Здание			
вид объекта недвижимости			
Лист № 1 раздела 2	Всего листов раздела 2: 1	Всего разделов: 3	Всего листов выписки: 3
11.07.2022г. № КУВИ-001/2022-115617770			
Кадастровый номер:		59:01:1713103:50	

1	Правообладатель (правообладатели):	1.1	Муниципальное образование город Пермь
2	Вид, номер, дата и время государственной регистрации права:	2.1	Собственность 59-59-24/034/2012-759 02.11.2012 00:00:00
4	Сведения об осуществлении государственной регистрации сделки, права, ограничения права без необходимого в силу закона согласия третьего лица, органа:	4.1	данные отсутствуют
5	Ограничение прав и обременение объекта недвижимости:	не зарегистрировано	
6	Заявленные в судебном порядке права требования:	данные отсутствуют	
7	Сведения о возражении в отношении зарегистрированного права:	данные отсутствуют	
8	Сведения о наличии решения об изъятии объекта недвижимости для государственных и муниципальных нужд:	данные отсутствуют	
9	Сведения о невозможности государственной регистрации без личного участия правообладателя или его законного представителя:	данные отсутствуют	
10	Правопритязания и сведения о наличии поступивших, но не рассмотренных заявлений о проведении государственной регистрации права (перехода, прекращения права), ограничения права или обременения объекта недвижимости, сделки в отношении объекта недвижимости:	отсутствуют	

полное наименование должности	подпись	инициалы, фамилия

М.П.

Выписка из Единого государственного реестра недвижимости об основных характеристиках и зарегистрированных правах на объект недвижимости

Описание местоположения объекта недвижимости

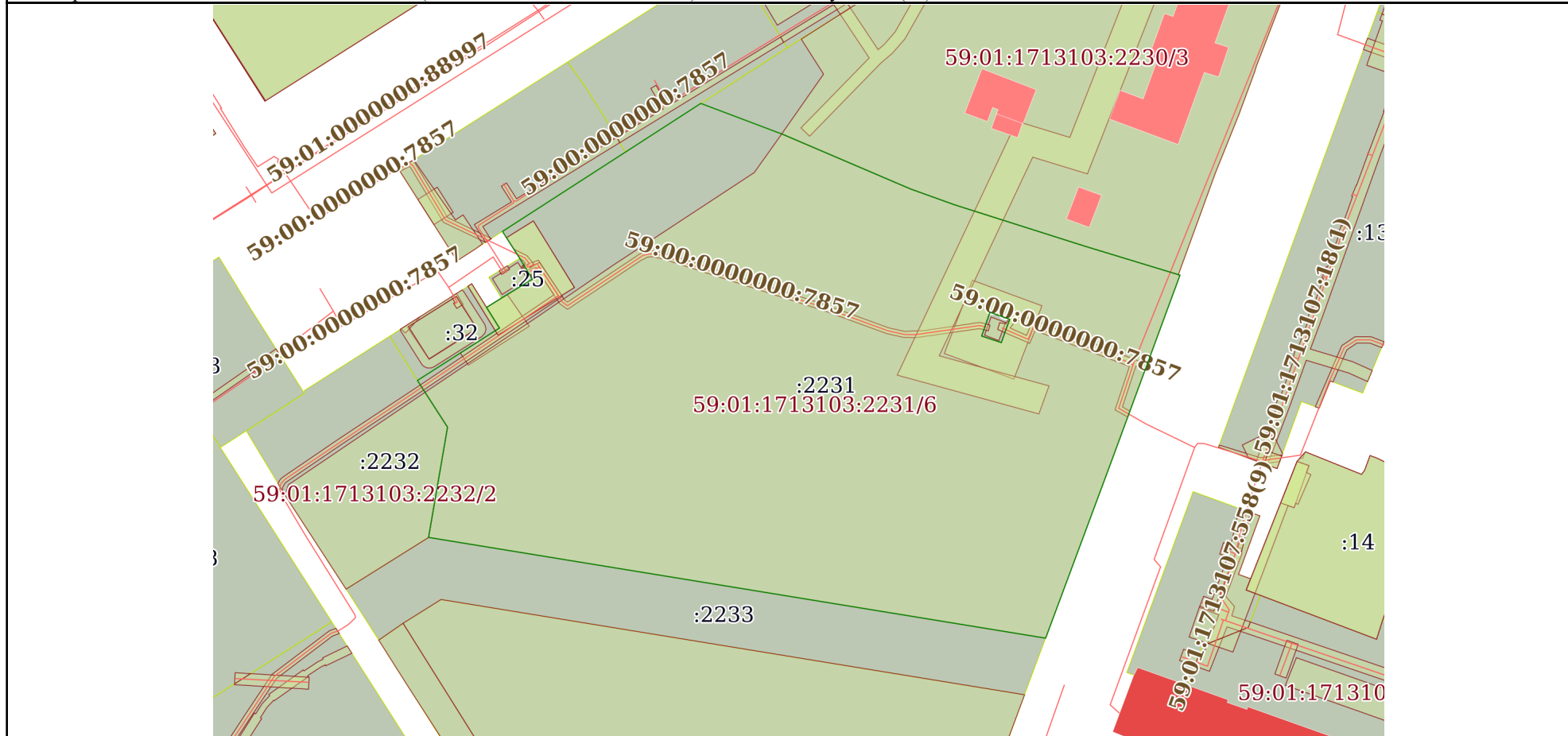
Здание			
вид объекта недвижимости			

Лист № 1 раздела 4	Всего листов раздела 4: 1	Всего разделов: 3	Всего листов выписки: 3
--------------------	---------------------------	-------------------	-------------------------

11.07.2022г. № КУВИ-001/2022-115617770

Кадастровый номер: 59:01:1713103:50

Схема расположения объекта недвижимости (части объекта недвижимости) на земельном участке(ах)



Масштаб 1:2000 Условные обозначения:

полное наименование должности	подпись	инициалы, фамилия
-------------------------------	---------	-------------------

М.П.

Филиал Федерального государственного бюджетного учреждения "Федеральная кадастровая палата Федеральной службы государственной регистрации, кадастра и картографии" по Пермскому краю
полное наименование органа регистрации прав

Выписка из Единого государственного реестра недвижимости об основных характеристиках и зарегистрированных правах на объект недвижимости

Сведения об основных характеристиках объекта недвижимости

На основании запроса от 11.07.2022, поступившего на рассмотрение 11.07.2022, сообщаем, что согласно записям Единого государственного реестра недвижимости:

Раздел 1 Лист 1

Земельный участок			
вид объекта недвижимости			
Лист № 1 раздела 1	Всего листов раздела 1: 1	Всего разделов: 3	Всего листов выписки: 3
11.07.2022г. № КУВИ-001/2022-115617694			
Кадастровый номер:	59:01:1713103:2231		

Номер кадастрового квартала:	59:01:1713103
Дата присвоения кадастрового номера:	30.05.2022
Ранее присвоенный государственный учетный номер:	данные отсутствуют
Местоположение:	Российская Федерация, Пермский край, г.о. Пермский, г. Пермь, р-н Кировский, ул. Капитана Пирожкова
Площадь, м2:	30623 +/- 61
Кадастровая стоимость, руб:	71199616.02
Кадастровые номера расположенных в пределах земельного участка объектов недвижимости:	59:01:1713103:49, 59:01:1713103:50, 59:01:1713103:48, 59:01:1713103:51, 59:00:0000000:7857
Категория земель:	Земли населенных пунктов
Виды разрешенного использования:	Под территорию школы
Статус записи об объекте недвижимости:	Сведения об объекте недвижимости имеют статус "актуальные"
Особые отметки:	данные отсутствуют
Получатель выписки:	Селезнева Екатерина Юрьевна, действующий(ая) на основании документа "" ДЕПАРТАМЕНТ ИМУЩЕСТВЕННЫХ ОТНОШЕНИЙ АДМИНИСТРАЦИИ ГОРОДА ПЕРМИ

полное наименование должности	подпись	инициалы, фамилия
-------------------------------	---------	-------------------

М.П.

Выписка из Единого государственного реестра недвижимости об основных характеристиках и зарегистрированных правах на объект недвижимости

Сведения о зарегистрированных правах

Земельный участок			
вид объекта недвижимости			
Лист № 1 раздела 2	Всего листов раздела 2: 1	Всего разделов: 3	Всего листов выписки: 3
11.07.2022г. № КУВИ-001/2022-115617694			
Кадастровый номер:		59:01:1713103:2231	

1	Правообладатель (правообладатели):	1.1	Муниципальное образование город Пермь
2	Вид, номер, дата и время государственной регистрации права:	2.1	Собственность 59:01:1713103:2231-59/296/2022-1 30.05.2022 07:51:41
4	Сведения об осуществлении государственной регистрации сделки, права, ограничения права без необходимого в силу закона согласия третьего лица, органа:	4.1	данные отсутствуют
5	Ограничение прав и обременение объекта недвижимости:	не зарегистрировано	
6	Заявленные в судебном порядке права требования:	данные отсутствуют	
7	Сведения о возражении в отношении зарегистрированного права:	данные отсутствуют	
8	Сведения о наличии решения об изъятии объекта недвижимости для государственных и муниципальных нужд:	данные отсутствуют	
9	Сведения о невозможности государственной регистрации без личного участия правообладателя или его законного представителя:	данные отсутствуют	
10	Правопритязания и сведения о наличии поступивших, но не рассмотренных заявлений о проведении государственной регистрации права (перехода, прекращения права), ограничения права или обременения объекта недвижимости, сделки в отношении объекта недвижимости:	отсутствуют	
11	Сведения о невозможности государственной регистрации перехода, прекращения, ограничения права на земельный участок из земель сельскохозяйственного назначения:	данные отсутствуют	

полное наименование должности	подпись	инициалы, фамилия

М.П.

Выписка из Единого государственного реестра недвижимости об основных характеристиках и зарегистрированных правах на объект недвижимости

Описание местоположения земельного участка

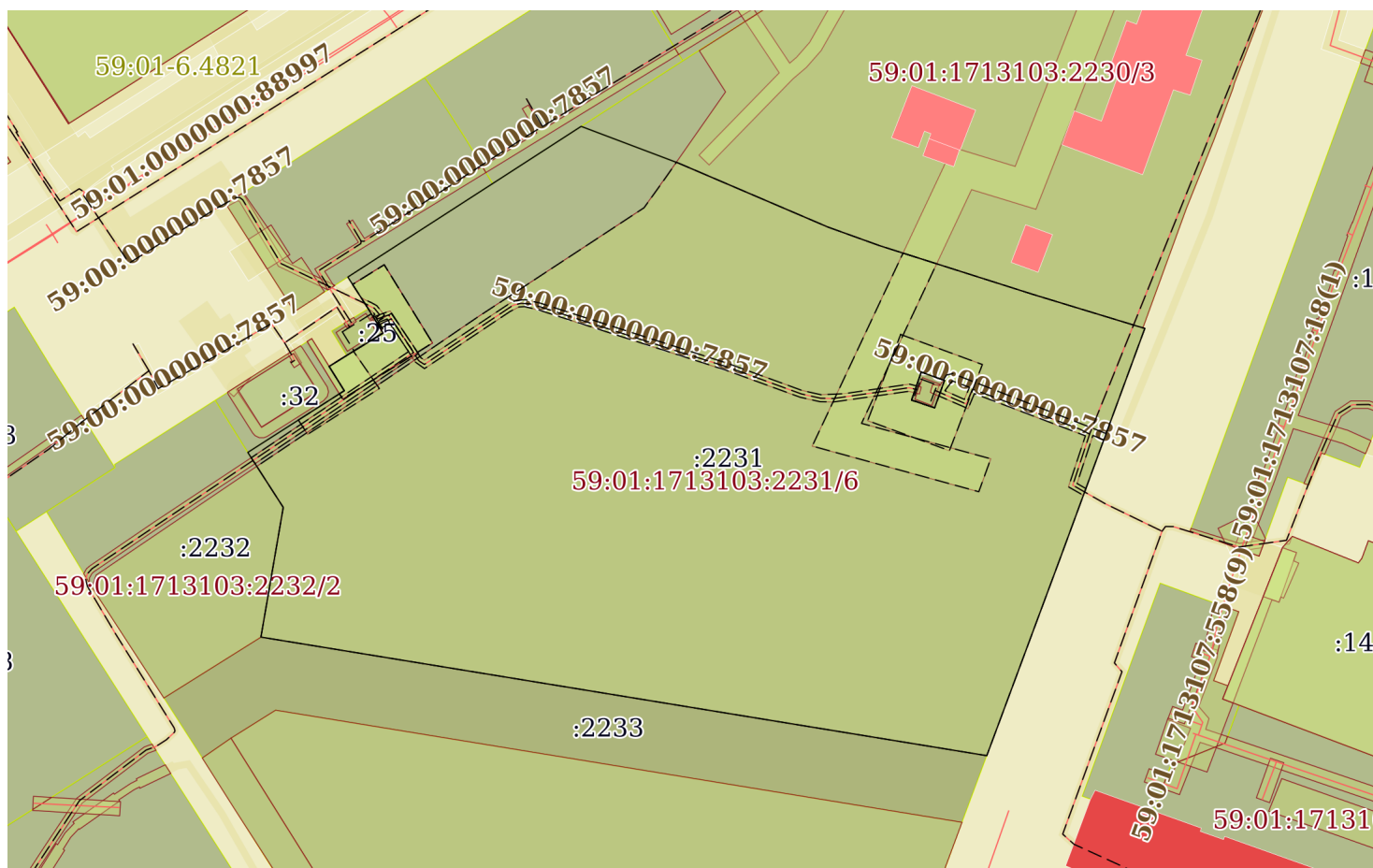
Земельный участок			
вид объекта недвижимости			

Лист № 1 раздела 3	Всего листов раздела 3: 1	Всего разделов: 3	Всего листов выписки: 3
--------------------	---------------------------	-------------------	-------------------------

11.07.2022г. № КУВИ-001/2022-115617694

Кадастровый номер: 59:01:1713103:2231

План (чертеж, схема) земельного участка



Масштаб 1:2000 Условные обозначения:

полное наименование должности	подпись	инициалы, фамилия
-------------------------------	---------	-------------------

М.П.

Филиал Федерального государственного бюджетного учреждения "Федеральная кадастровая палата Федеральной службы государственной регистрации, кадастра и картографии" по Пермскому краю
полное наименование органа регистрации прав

Выписка из Единого государственного реестра недвижимости об основных характеристиках и зарегистрированных правах на объект недвижимости

Сведения об основных характеристиках объекта недвижимости

На основании запроса от 11.07.2022, поступившего на рассмотрение 11.07.2022, сообщаем, что согласно записям Единого государственного реестра недвижимости:

Раздел 1 Лист 1

Здание			
вид объекта недвижимости			
Лист № 1 раздела 1	Всего листов раздела 1: 1	Всего разделов: 3	Всего листов выписки: 3
11.07.2022г. № КУВИ-001/2022-115617672			
Кадастровый номер:	59:01:1713103:48		
Номер кадастрового квартала:	59:01:1713103		
Дата присвоения кадастрового номера:	15.05.2012		
Ранее присвоенный государственный учетный номер:	Инвентарный номер 2343 2; Условный номер 59-59-24/009/2012-312		
Местоположение:	Пермский край, г.Пермь, Кировский район, улица Капитана Пирожкова, д.37		
Площадь, м2:	397.2		
Назначение:	Нежилое		
Наименование:	Здание хозяйственного корпуса		
Количество этажей, в том числе подземных этажей:	1, в том числе подземных 0		
Год ввода в эксплуатацию по завершении строительства:	1960		
Год завершения строительства:	данные отсутствуют		
Кадастровая стоимость, руб:	3484448.11		
Кадастровые номера иных объектов недвижимости, в пределах которых расположен объект недвижимости:	59:01:1713103:2231		
Кадастровые номера помещений, машино-мест, расположенных в здании или сооружении:	данные отсутствуют		
Виды разрешенного использования:	данные отсутствуют		
Статус записи об объекте недвижимости:	Сведения об объекте недвижимости имеют статус "актуальные, ранее учтенные"		
Особые отметки:	Сведения, необходимые для заполнения раздела: 5 - План расположения помещения, машино-места на этаже (плане этажа), отсутствуют.		
Получатель выписки:	Селезнева Екатерина Юрьевна, действующий(ая) на основании документа "" ДЕПАРТАМЕНТ ИМУЩЕСТВЕННЫХ ОТНОШЕНИЙ АДМИНИСТРАЦИИ ГОРОДА ПЕРМИ		

полное наименование должности	подпись	инициалы, фамилия
-------------------------------	---------	-------------------

М.П.

Выписка из Единого государственного реестра недвижимости об основных характеристиках и зарегистрированных правах на объект недвижимости
Сведения о зарегистрированных правах

Здание			
вид объекта недвижимости			
Лист № 1 раздела 2	Всего листов раздела 2: 1	Всего разделов: 3	Всего листов выписки: 3
11.07.2022г. № КУВИ-001/2022-115617672			
Кадастровый номер:		59:01:1713103:48	

1	Правообладатель (правообладатели):	1.1	Муниципальное образование город Пермь
2	Вид, номер, дата и время государственной регистрации права:	2.1	Собственность 59-59-01/013/2013-876 10.06.2013 00:00:00
4	Сведения об осуществлении государственной регистрации сделки, права, ограничения права без необходимого в силу закона согласия третьего лица, органа:	4.1	данные отсутствуют
5	Ограничение прав и обременение объекта недвижимости:	не зарегистрировано	
6	Заявленные в судебном порядке права требования:	данные отсутствуют	
7	Сведения о возражении в отношении зарегистрированного права:	данные отсутствуют	
8	Сведения о наличии решения об изъятии объекта недвижимости для государственных и муниципальных нужд:	данные отсутствуют	
9	Сведения о невозможности государственной регистрации без личного участия правообладателя или его законного представителя:	данные отсутствуют	
10	Правопритязания и сведения о наличии поступивших, но не рассмотренных заявлений о проведении государственной регистрации права (перехода, прекращения права), ограничения права или обременения объекта недвижимости, сделки в отношении объекта недвижимости:	отсутствуют	

полное наименование должности	подпись	инициалы, фамилия

М.П.

Выписка из Единого государственного реестра недвижимости об основных характеристиках и зарегистрированных правах на объект недвижимости

Описание местоположения объекта недвижимости

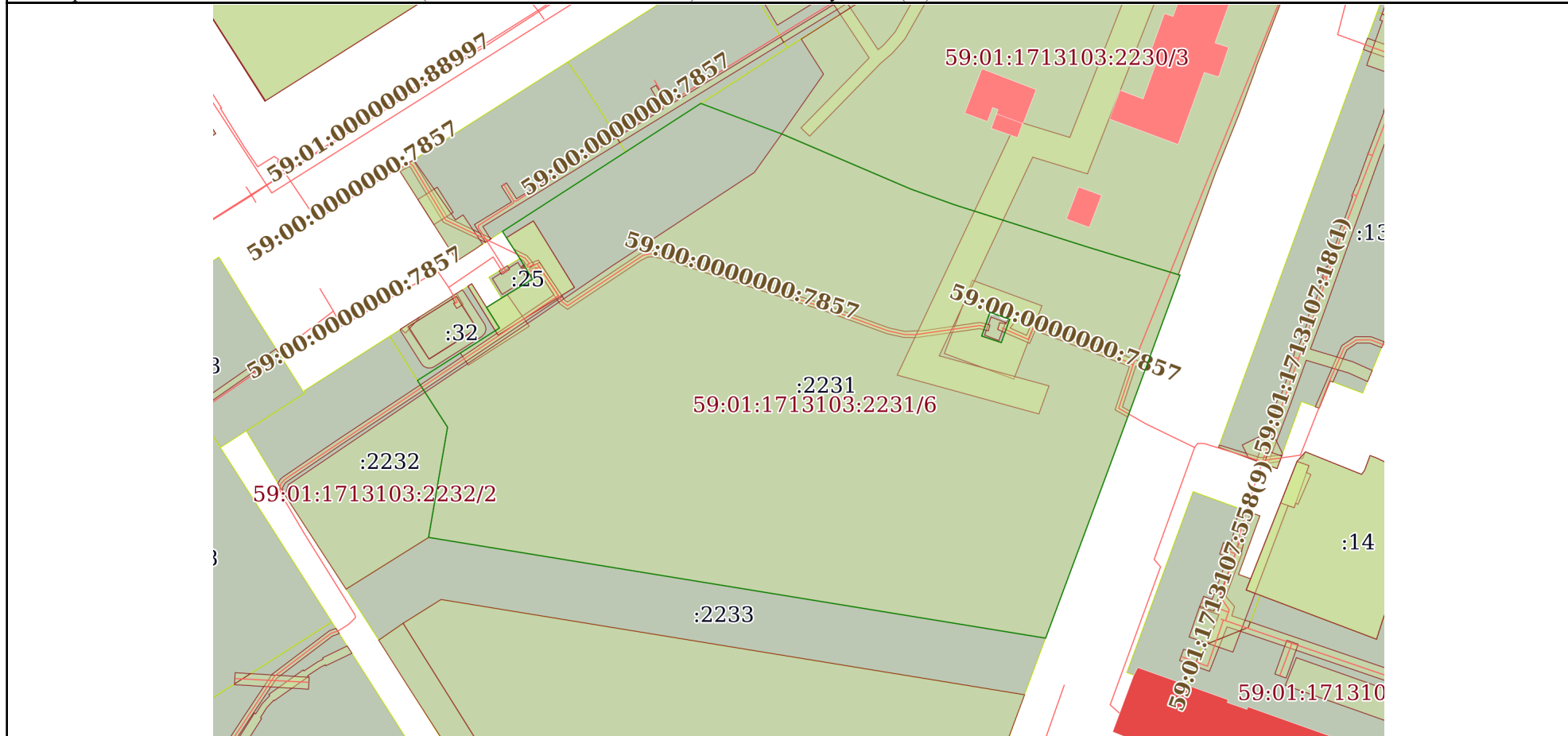
Здание			
вид объекта недвижимости			

Лист № 1 раздела 4	Всего листов раздела 4: 1	Всего разделов: 3	Всего листов выписки: 3
--------------------	---------------------------	-------------------	-------------------------

11.07.2022г. № КУВИ-001/2022-115617672

Кадастровый номер: 59:01:1713103:48

Схема расположения объекта недвижимости (части объекта недвижимости) на земельном участке(ах)



Масштаб 1:2000 Условные обозначения:

полное наименование должности	подпись	инициалы, фамилия
-------------------------------	---------	-------------------

М.П.

Филиал Федерального государственного бюджетного учреждения "Федеральная кадастровая палата Федеральной службы государственной регистрации, кадастра и картографии" по Пермскому краю
полное наименование органа регистрации прав

Выписка из Единого государственного реестра недвижимости об основных характеристиках и зарегистрированных правах на объект недвижимости

Сведения об основных характеристиках объекта недвижимости

На основании запроса от 11.07.2022, поступившего на рассмотрение 11.07.2022, сообщаем, что согласно записям Единого государственного реестра недвижимости:

Раздел 1 Лист 1

Здание			
вид объекта недвижимости			
Лист № 1 раздела 1	Всего листов раздела 1: 1	Всего разделов: 3	Всего листов выписки: 3
11.07.2022г. № КУВИ-001/2022-115617404			
Кадастровый номер:	59:01:1713103:51		
Номер кадастрового квартала:	59:01:1713103		
Дата присвоения кадастрового номера:	15.05.2012		
Ранее присвоенный государственный учетный номер:	Инвентарный номер 2343 2; Условный номер 59-59-24/009/2012-310		
Местоположение:	Пермский край, г.Пермь, Кировский район, улица Капитана Пирожкова, д.37		
Площадь, м2:	430		
Назначение:	Нежилое		
Наименование:	здание столовой		
Количество этажей, в том числе подземных этажей:	2, в том числе подземных 1		
Год ввода в эксплуатацию по завершении строительства:	1960		
Год завершения строительства:	данные отсутствуют		
Кадастровая стоимость, руб:	12666140.2		
Кадастровые номера иных объектов недвижимости, в пределах которых расположен объект недвижимости:	59:01:1713103:2231		
Кадастровые номера помещений, машино-мест, расположенных в здании или сооружении:	данные отсутствуют		
Виды разрешенного использования:	данные отсутствуют		
Статус записи об объекте недвижимости:	Сведения об объекте недвижимости имеют статус "актуальные, ранее учтенные"		
Особые отметки:	Сведения, необходимые для заполнения раздела: 5 - План расположения помещения, машино-места на этаже (плане этажа), отсутствуют.		
Получатель выписки:	Селезнева Екатерина Юрьевна, действующий(ая) на основании документа "" ДЕПАРТАМЕНТ ИМУЩЕСТВЕННЫХ ОТНОШЕНИЙ АДМИНИСТРАЦИИ ГОРОДА ПЕРМИ		

полное наименование должности	подпись	инициалы, фамилия
-------------------------------	---------	-------------------

М.П.

Выписка из Единого государственного реестра недвижимости об основных характеристиках и зарегистрированных правах на объект недвижимости
Сведения о зарегистрированных правах

Здание			
вид объекта недвижимости			
Лист № 1 раздела 2	Всего листов раздела 2: 1	Всего разделов: 3	Всего листов выписки: 3
11.07.2022г. № КУВИ-001/2022-115617404			
Кадастровый номер:		59:01:1713103:51	

1	Правообладатель (правообладатели):	1.1	Муниципальное образование город Пермь
2	Вид, номер, дата и время государственной регистрации права:	2.1	Собственность 59-59-24/034/2012-758 02.11.2012 00:00:00
4	Сведения об осуществлении государственной регистрации сделки, права, ограничения права без необходимого в силу закона согласия третьего лица, органа:	4.1	данные отсутствуют
5	Ограничение прав и обременение объекта недвижимости:	не зарегистрировано	
6	Заявленные в судебном порядке права требования:	данные отсутствуют	
7	Сведения о возражении в отношении зарегистрированного права:	данные отсутствуют	
8	Сведения о наличии решения об изъятии объекта недвижимости для государственных и муниципальных нужд:	данные отсутствуют	
9	Сведения о невозможности государственной регистрации без личного участия правообладателя или его законного представителя:	данные отсутствуют	
10	Правопритязания и сведения о наличии поступивших, но не рассмотренных заявлений о проведении государственной регистрации права (перехода, прекращения права), ограничения права или обременения объекта недвижимости, сделки в отношении объекта недвижимости:	отсутствуют	

полное наименование должности	подпись	инициалы, фамилия

М.П.

Выписка из Единого государственного реестра недвижимости об основных характеристиках и зарегистрированных правах на объект недвижимости

Описание местоположения объекта недвижимости

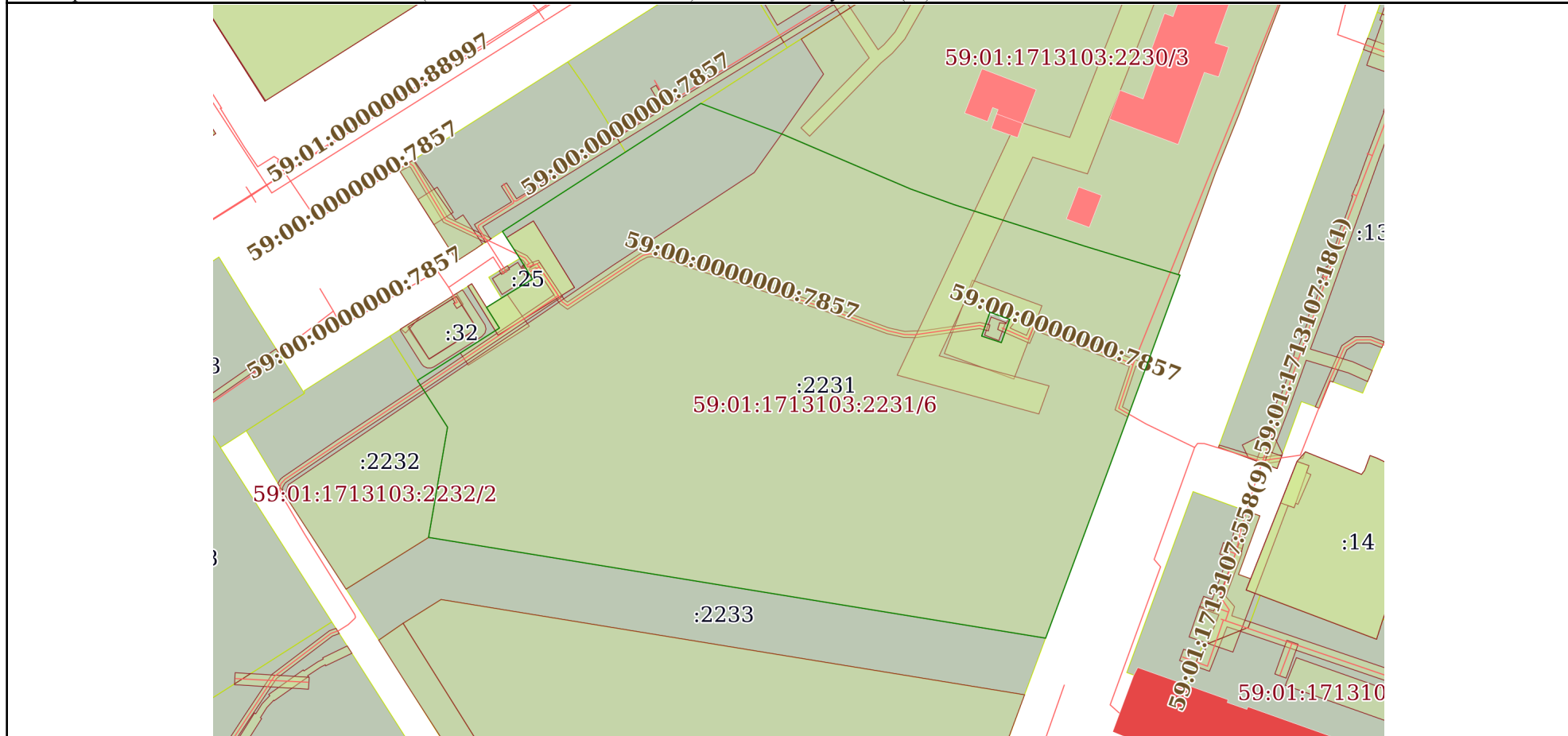
Здание			
вид объекта недвижимости			

Лист № 1 раздела 4	Всего листов раздела 4: 1	Всего разделов: 3	Всего листов выписки: 3
--------------------	---------------------------	-------------------	-------------------------

11.07.2022г. № КУВИ-001/2022-115617404

Кадастровый номер: 59:01:1713103:51

Схема расположения объекта недвижимости (части объекта недвижимости) на земельном участке(ах)



Масштаб 1:2000 Условные обозначения:

полное наименование должности	подпись	инициалы, фамилия
-------------------------------	---------	-------------------

М.П.

Муниципальное учреждение Бюро технической инвентаризации

Город Пермь

Район города Кировский

Лоз. Коржук

ТЕХНИЧЕСКИЙ ПАСПОРТ НЕЖИЛОГО ЗДАНИЯ (СТРОЕНИЯ)

№ 37 по улице (пер.) КАПИТАНА ПИРОЖКОВА (Лит. Д)

Инвентарный номер	2343					
Номер в реестре жилищного фонда						
Кадастровый номер	59	401			2343/2Д/1	
	А	Б	В	Г	Д	Е

Паспорт составлен по состоянию на 15 сентября 2000 г.
(указывается дата обследования объекта учета)

Экспликация к поэтажному плану
ул. КАПИТАНА ПИРОЖКОВА, домовладение № 37

КОПИЯ

Литера	Этаж	Название помещения	№ по плану	Назначение частей помещения	Высота	Привед. площадь помещ.	Сам-но выстр. площадь	Прочая			Примечание
								общая (кв.м.)	основ. (кв.м.)	вспом. (кв.м.)	
Д	1	нежилос	1	гараж	4,5			81,8	81,8		
			2	слесарная маст			22,3	22,3	22,3		
			3	шкаф				0,9		0,9	
			4	шкаф				0,8		0,8	
			5	слесарная маст				11,4		11,4	
			6	раздевалка				6,1		6,1	
			7	туалет				1,2		1,2	
			8	умывальная				1,9		1,9	
			9	душевая				2,4		2,4	
			10	прачечная				29,8		29,8	29,8
			11	шкаф				0,7		0,7	
			12	шкаф				0,7		0,7	
			13	коридор				4,0		4,0	
			14	тамбур				1,3		1,3	
			15	прачечная				18,7		18,7	
			16	сушильн. помещ				9,1		9,1	
			17	сушильн. помещ				11,3		11,3	
			18	сушильн. помещ				16,5		16,5	
			19	сушильн. помещ				15,1		15,1	
			20	подсоб. помеще				32,2		32,2	
			21	бойлер				11,3		11,3	11,3
			22	кладовая				18,5		18,5	18,5
			23	душевая				1,3		1,3	
			24	умывальная				2,0		2,0	
			25	туалет				1,2		1,2	
			26	коридор				9,0		9,0	
			27	кладовая				68,3		68,3	68,3
			28	подсоб. помеще				17,4		17,4	17,4
того по этажу 1								397,2	115,5	281,7	
того по домовладению								397,2	115,5	281,7	

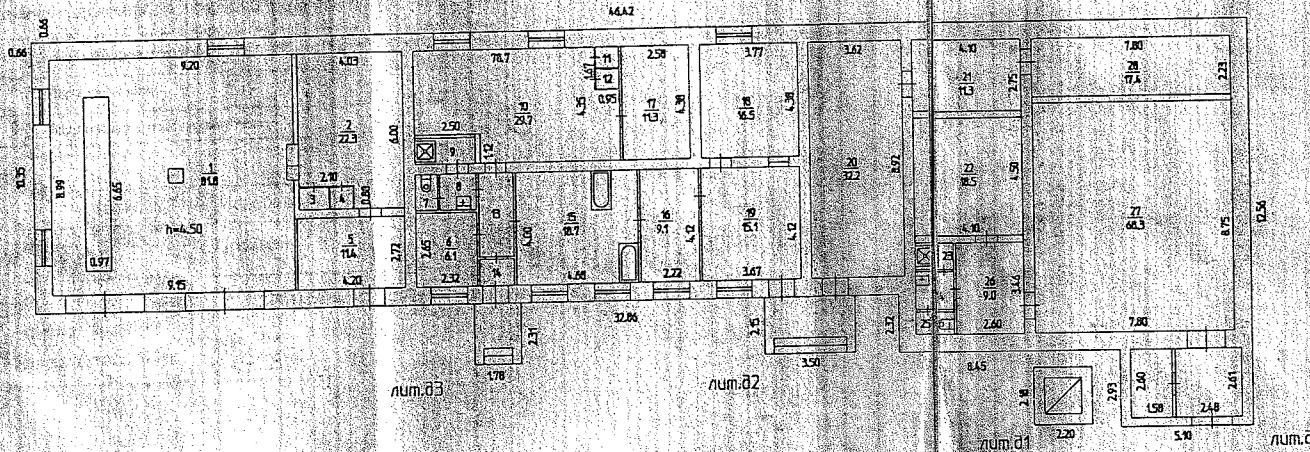
КОПИЯ

Район Кировский кв. № 3214-3103

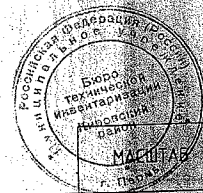
ПЛАН
строения, находящегося в городе Перми
на ул. Капитана Пиражкова № 37

1 ЭТАЖ

Лит. "Д"
Н=4.65



Самостоятельная
перепланировка
помещ. 2, 10, 21, 22, 27, 28.



МАШТАБ 1:200 15. IX 2000 исполнитель Черемисина

4. Сведения о принадлежности .

(заполняется на здание с необособленным земельным участком).

Наименование организации или Фамилия Имя Отчество	Документы , подтверждающие право собственности	Долевое участие
МУНИЦИПАЛЬНОЕ ОБРАЗОВАНИЕ Г. ПЕРМИ	Выписка из реестра муниципальной собственности г.Перми №19-16-2333/07 от 10.10.00г.	-

5. Стоимость здания .

Полная балансовая стоимость 62117 руб.
 Остаточная балансовая стоимость с учетом износа 192136 руб.
 Действительная инвентаризационная стоимость в ценах 1999 года 921889 руб.

Перечень документов, прилагаемых к техническому паспорту

№	Наименование документа	Масштаб	Число листов	Примечание
	Позтажный план			
	Экспликация к позтажному плану			

Дата		Фамилия, имя, отчество	Подпись
15.09.00	Исполнил	Черемисина С.И.	<i>Черемисина</i>
<< 09.12.10 >>	Проверил	Казакова О.И.	<i>Казакова</i>

Паспорт выдан
 Руководитель БТИ *Казакова*
 г. Пермь

Муниципальное учреждение - Бюро технической инвентаризации

Город Пермь

Район города Кировский

Подпись
М.В. Курбанов

ТЕХНИЧЕСКИЙ ПАСПОРТ НЕЖИЛОГО ЗДАНИЯ (СТРОЕНИЯ)

№ 37 по улице (пер.) КАПИТАНА ПИРОЖКОВА (Лит. Б)

Инвентарный номер	2343				
Номер в реестре жилищного фонда					
Кадастровый номер	59	401			2343/215/1
	А	Б	В	Г	Д Е

Паспорт составлен по состоянию на : 15 сентября 2000 г
(указывается дата обследования объекта учета)

1. Архитектурно-планировочные и эксплуатационные показатели.

Назначение **СПАЛЬНЫЙ КОРПУС**

Серия, тип проекта

Год постройки **1960**

Переоборудовано в **8** Огоду
надстроено

Год последнего капитального ремонта

Число этажей **3**

Кроме того имеются: (подвал, цокольный этаж, мансарда, мезонин и т.д.)

Строительный объем **8678**

Площадь здания

885,5 кв. м.

2. Благоустройство площади здания и строения (кв. м.)

Водопрвод	Канализация	Отопление								Вань и души						Горячее водоснаб		Газовое снабжен		Лифть			Телефоны	Напольные эл. плиты	Электричество		
		Центральное								калориферное	печное	без колоннок и горячей воды с горячим водоснажением	с газовыми колонками	с дровяными колонками	Бассейн	Сауна	Горячее водоснаб		Газовое снабжен		Лифть						
		от ТЭЦ		от пром предпр		от кварт котельной		центральное	от колоннок								центральное	баллоны	Мусоропровод	пассажирск.	грузопассаж.	грузовые					
		на твердом топливе	на газе	на твердом топливе	на газе	на твердом топливе	на газе																				
1	2	3	4	5	6	7	8	9	10	11	12	13	14	15	16	17	18	19	20	21	22	23	24	25	26	27	28
2406.1	2406.1		2406.1														2406.1								2406.1		2406.1

Экспликация к поэтажному плану
ул. КАПИТАНА ПИРОЖКОВА, домовладение № 37

КОПИЯ

Этаж	Название помещения	№ по плану	Назначение частей помещения	Высота	Привед. площадь помещ.	Сам-но выстр. площадь	школьная			жилой			Примечание
							общая (кв.м.)	основ. (кв.м.)	вспом. (кв.м.)	общая (кв.м.)	основ. (кв.м.)	вспом. (кв.м.)	
подв.	сп. корпус.	1	кладовая	2,17			13,3		13,3				
		2	кладовая		25,0		25,0						
		3	кладовая		34,3		34,3						
		4	кладовая		12,3		12,3						
		5	кладовая		16,9		16,9						
		6	помещ-е плотни		23,1	23,1							
		7	коридор		41,4		41,4						
		8	лест.клетка		12,8		12,8						
		9	кладовая		1,3		1,3						
		10	кладовая		1,4		1,4						
		11	кладовая		1,7		1,7						
		12	коридор		3,8		3,8						
		13	кладовая		15,4		15,4						
		14	кладовая		6,9		6,9						
		15	коридор		3,3		3,3						
		16	кладовая		16,3		16,3						
		17	кладовая		16,0		16,0						
		18	кладовая		7,8		7,8						
		19	коридор		3,7		3,7						
		20	кладовая		16,9	16,9							
		21	кладовая		3,4		3,4						
		22	коридор		3,1		3,1						
		23	лест.клетка		12,5		12,5						
Итого по сп. корпус.							292,6	23,1	269,5				
Итого по этажу -подв.							292,6	23,1	269,5				
Б	1	сп. корпус.	1	2,9			1,4		1,4				
			2		лест.клетка			11,2		11,2			
			3		душевая	8,8	8,8			8,8			
			4		коридор	4,2	4,2			4,2			
			5		коридор	3,9	3,9			3,9			
			6		душевая	8,4	8,4			8,4			
			7		кладовая	11,2	11,2	11,2					
			8		шкаф	2,6	2,6						
			9		кладовая	17,7	17,7	17,7					
			10		шкаф	2,0	2,0						
			11		шкаф	0,4	0,4						
			12		кладовая	28,3	28,3	28,3					
			13		шкаф	0,5	0,5						
			14		кладовая	5,3	5,3			5,3			
			15		шкаф	1,2	1,2						
			16		кладовая	14,9	14,9	14,9					
			17		шкаф	0,8	0,8						
			18		шкаф	1,2	1,2						
			19		кладовая	13,4	13,4	13,4					
			20		шкаф	1,2	1,2						
			21		коридор	11,3	11,3			11,3			
			22		коридор	12,6	12,6			12,6			
			23		кабинет	16	16,0	16,0					
			24		кабинет	9	9,0	9,0					
			25		кабинет	8,0	8,0						
			26		касса	8,1	8,1						

Литера	Этаж	Название помещения	№ по плану	Назначение частей помещения	Высота	Привед. площадь помещ.	Сам-но выстр. площадь	школьная			жилой			Примечание				
								общая (кв.м.)	основ. (кв.м.)	вспом. (кв.м.)	общая (кв.м.)	основ. (кв.м.)	вспом. (кв.м.)					
Б	1	сп. корпус.	27	коридор	2,9			8,5		8,5								
			28	коридор			39,7	39,7		39,7								
			29	бухгалтерия				16,2	16,2									
			30	гардероб			21,4	21,4		21,4								
			31	тамбур			2,3	2,3		2,3								
			32	тамбур				2,3		2,3								
			33	сушильн, помещ			22,8	22,8	22,8									
			34	кабинет				8,0	8,0									
			35	кабинет				7,7	7,7									
			36	комната вахтера				8,4	8,4									
			37	кабинет				8,2	8,2									
			38	коридор				7,7		7,7								
			39	помещение			4,9	4,9	4,9									
			40	процедур, кабин			8	8,0	8,0									
			41	процедур, кабин			24,5	24,5	24,5									
			42	шкаф				0,3		0,3								
			43	кабинет			13,4	13,4	13,4									
			44	кабинет			12,8	12,8	12,8									
			45	кабинет			25,9	25,9	25,9									
			46	шкаф				0,5		0,5								
			47	шкаф				0,5		0,5								
			48	кладовая			2,1	2,1	2,1									
			49	шкаф				0,2		0,2								
			50	шкаф				0,4		0,4								
			51	изолятор			14,6	14,6	14,6									
			52	изолятор			9,9	9,9	9,9									
			53	комната приема			9,5	9,5	9,5									
			54	коридор			14	14,0		14,0								
			55	коридор				11,0		11,0								
			56	изолятор			9	9,0	9,0									
			57	туалет				3,6		3,6								
			58	коридор			1,8	1,8		1,8								
			59	ванная			7,7	7,7		7,7								
			60	тамбур				1,6		1,6								
			61	лест. клетка				11,3		11,3								
			62	умывальная				5,1		5,1								
			63	туалет				4,7		4,7								
			64	кабинет			12,4	12,4	12,4									
			65	кабинет			26,9	26,9	26,9									
			66	кабинет			40,5	40,5	40,5									
			67	кладовая			10	10,0		10,0								
			68	кабинет			13,7	13,7	13,7									
			69	бар			25,5	25,5	25,5									
			70	туалет				4,6		4,6								
			71	коридор				2,7		2,7								
			72	туалет				2,3		2,3								
			73	шкаф				0,3		0,3								
			Итого по сп. корпус.								693,0	460,5	232,5					
			Итого по этажу 1								693,0	460,5	232,5					
			Б	2		сп. корпус.	1	лест. клетка	2,85			12,8		12,8				
							2	туалет						5,2		5,2		
							3	туалет						4,0		4,0		
							4	умывальная						13,6		13,6		
							5	кабинет			10,2	10,2	10,2					

№ по плану	Назначение частей помещения	Высота	Привед. площадь помещ.	Сам-но выстр. площадь	школьная			жилой			Примечание
					общая (кв.м.)	основ. (кв.м.)	вспом. (кв.м.)	общая (кв.м.)	основ. (кв.м.)	вспом. (кв.м.)	
6	шкаф	2,85			0,7		0,7				
7	коридор			4,1	4,1		4,1				
8	жилая			13,1				13,1	13,1		
9	жилая			13,5				13,5	13,5		
10	жилая			24,8				24,8	24,8		
11	коридор			40,6				40,6		40,6	
12	жилая			16,6				16,6	16,6		
13	жилая			16,5				16,5	16,5		
14	жилая			26,3				26,3	26,3		
15	жилая			16,1				16,1	16,1		
16	жилая			14,6				14,6	14,6		
17	жилая			10,5				10,5	10,5		
18	жилая			15,5				15,5	15,5		
19	коридор			44,6				44,6		44,6	
20	жилая			15,3				15,3	15,3		
21	жилая			10,5				10,5	10,5		
22	жилая			15,1				15,1	15,1		
23	кабинет			8,5	8,5	8,5					
24	жилая			24,3				24,3	24,3		
25	жилая			8,7				8,7	8,7		
26	жилая			16,1				16,1	16,1		
27	жилая			16,9				16,9	16,9		
28	коридор			40,9				40,9		40,9	
29	жилая			25,6				25,6	25,6		
30	жилая			12,2				12,2	12,2		
31	жилая			13,2				13,2	13,2		
32	жилая			14,5				14,5	14,5		
33	кабинет			22,8	22,8	22,8					
34	лест.клетка				13,2		13,2				
35	туалет							8,8		8,8	
36	умывальная							7,8		7,8	
37	коридор			4,6				4,6		4,6	
38	жилая			14,3				14,3	14,3		
39	жилая			10,6				10,6	10,6		
40	жилая			12,7				12,7	12,7		
41	жилая			13,3				13,3	13,3		
42	жилая			11,1				11,1	11,1		
43	жилая			14				14,0	14,0		
44	жилая			12				12,0	12,0		
45	шкаф							1,6		1,6	
46	жилая			9,6				9,6	9,6		
47	коридор			3,9				3,9		3,9	
48	жилая			23,2				23,2	23,2		
					72,3	41,5	30,8	636,1	460,7	175,4	
					72,3	41,5	30,8	636,1	460,7	175,4	
1	лест.клетка	3,05			12,8		12,8				
2	туалет							5,9		5,9	
3	туалет							3,3		3,3	
4	умывальная							13,6		13,6	
5	жилая			10,1				10,1	10,1		
6	коридор			4,1				4,1		4,1	
7	шкаф							0,7		0,7	
8	жилая			22,7				22,7	22,7		
9	жилая			29,5				29,5	29,5		

Итого по плану 2

Итого по плану

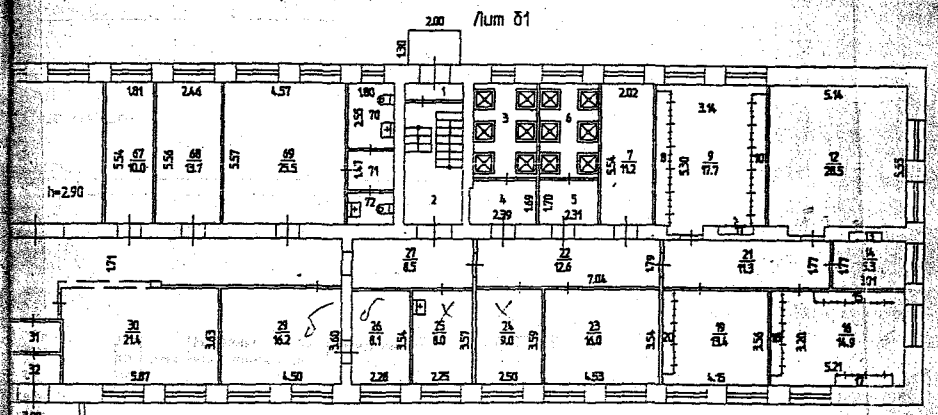
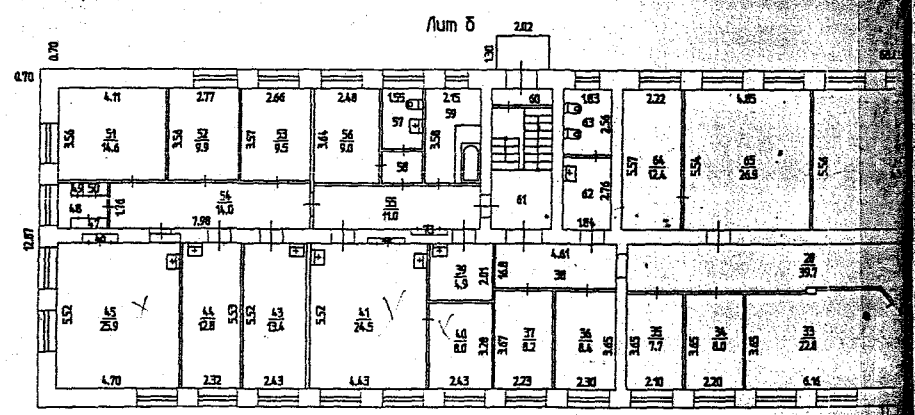
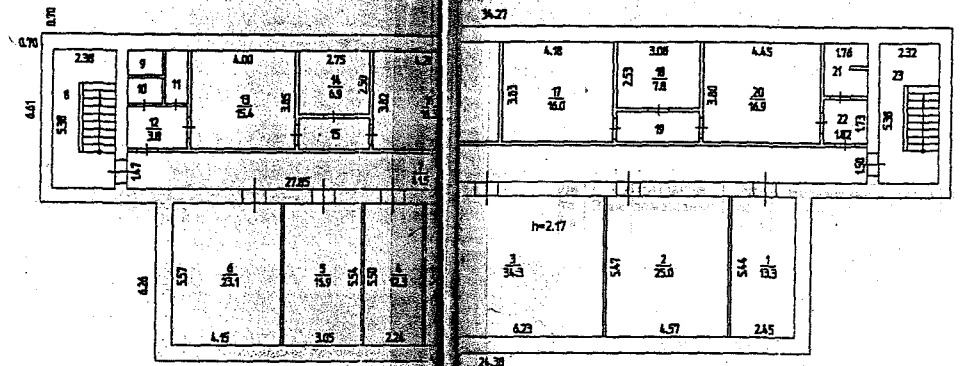
Ли те ра	Этаж	Название помещения	№ по плану	Назначение частей помещения	Высо та	Привед пло-дь помещ	Сам-но выстр. пло-дь	школьная			жилой			Примечание				
								общая (кв.м.)	основ. (кв.м.)	вспом. (кв.м.)	общая (кв.м.)	основ. (кв.м.)	вспом. (кв.м.)					
Б	3	сп. корпус.	10	коридор	3,05		39,7				39,7		39,7					
			11	жилая		19,1			19,1	19,1								
			12	жилая		14,7			14,7	14,7								
			13	жилая		25,4			25,4	25,4								
			14	жилая		17,1			17,1	17,1								
			15	жилая		8,4			8,4	8,4								
			16	жилая		16,4			16,4	16,4								
			17	жилая					16,4	16,4								
			18	жилая		15,4			15,4	15,4								
			19	коридор		43,8			43,8			43,8						
			20	жилая		17			17,0	17,0								
			21	жилая		8,8			8,8	8,8								
			22	жилая		9,1			9,1	9,1								
			23	жилая		24,1			24,1	24,1								
			24	жилая		8,6			8,6	8,6								
			25	жилая		16,4			16,4	16,4								
			26	жилая		16,6			16,6	16,6								
			27	коридор		41,1			41,1			41,1						
			28	жилая		26,9			26,9	26,9								
			29	жилая		24,9			24,9	24,9								
			30	жилая		7,7			7,7	7,7								
			31	шкаф					0,7			0,7						
			32	коридор		3,4			3,4			3,4						
			33	кабинет		25,4	25,4	25,4										
			34	лест.клетка			13,2				13,2							
			35	туалет					8,9			8,9						
			36	умывальная					7,1			7,1						
			37	коридор					4,6			4,6						
			38	жилая		14			14,0	14,0								
			39	жилая		13,7			13,7	13,7								
			40	жилая		24,2			24,2	24,2								
			41	жилая		26,3			26,3	26,3								
			42	жилая		26,8			26,8	26,8								
			43	жилая		23,7			23,7	23,7								
			Итого по сп. корпус.								51,4	25,4	26,0	660,9	484,0	176,9		
			Итого по этажу 3								51,4	25,4	26,0	660,9	484,0	176,9		
			Всего по домовладению								1109,3	550,5	558,8	1297,0	944,7	352,3		

Этаж	Название помещения	№ по плану	Назначение частей помещения	Высота	Принятая площадь помещ.	Семно-выступ. площадь	школьная		жилой		Примечание
							общая (кв.м.)	основ. (кв.м.)	общая (кв.м.)	основ. (кв.м.)	

Район Кировский к/д. N 3103-3214
 строения, находящегося в городе Перми
 на ул. Капитана Корабля N 37

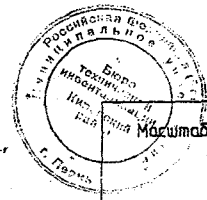
КОПИЯ

План
 Б/А Л
 ение N=156



Самовольная перепланировка
 пом. в кв. подвал - 20

I этаж - 3, 4, 5, 6, 7, 8, 12, 14, 16, 19, 21, 22, 23, 24,
 26, 30, 31, 32, 33, 38, 40, 41, 43, 44, 45, 46,
 51, 52, 53, 54, 56, 58, 59, 64, 65, 66, 67, 68, 69

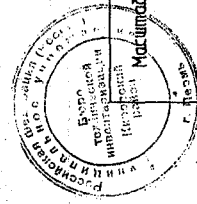
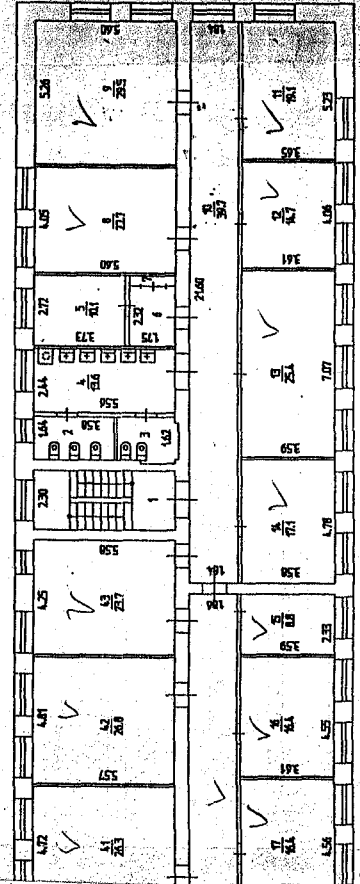
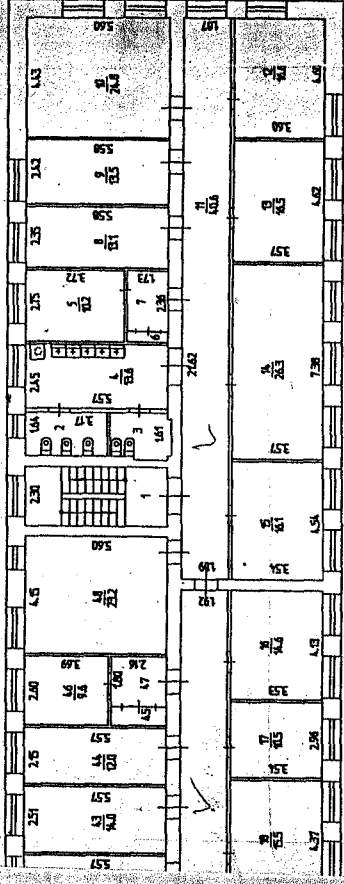


Масштаб 1:200 '15' IX 2000
 19
 обследовал Черемисина
 обследовал

КОПИЯ

кв. N 3103-32/4

АН
ся в городе Перми
оба N 37

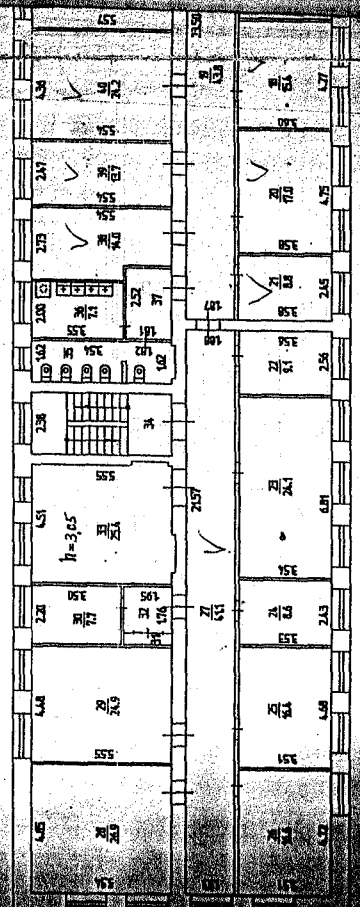
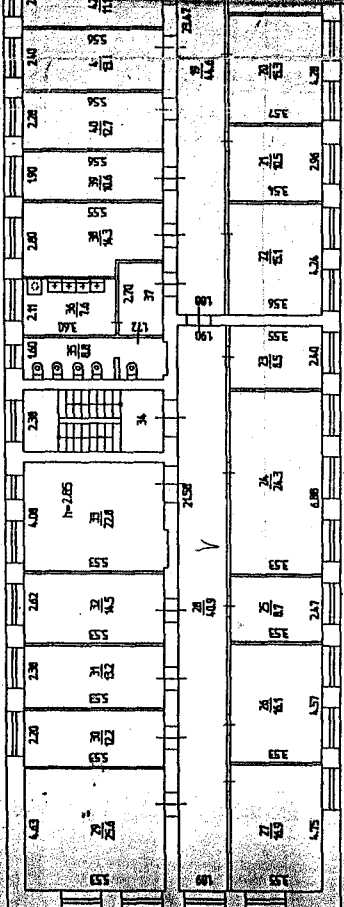


2000 обследован Чернышова
'15' IX 1200 обследован
'19 обследован

Район Кировский

справления, находяще
по ул. Капитана Пирож

II ЭТАЖ



Самовольная
застройка

3 п.об. I эт. - 55, 56, 57, 58, 59, 60, 61, 62, 63, 64, 65, 66, 67, 68, 69, 70, 71, 72, 73, 74, 75, 76, 77, 78, 79, 80, 81, 82, 83, 84, 85, 86, 87, 88, 89, 90, 91, 92, 93, 94, 95, 96, 97, 98, 99, 100, 101, 102, 103, 104, 105, 106, 107, 108, 109, 110, 111, 112, 113, 114, 115, 116, 117, 118, 119, 120, 121, 122, 123, 124, 125, 126, 127, 128, 129, 130, 131, 132, 133, 134, 135, 136, 137, 138, 139, 140, 141, 142, 143, 144, 145, 146, 147, 148, 149, 150, 151, 152, 153, 154, 155, 156, 157, 158, 159, 160, 161, 162, 163, 164, 165, 166, 167, 168, 169, 170, 171, 172, 173, 174, 175, 176, 177, 178, 179, 180, 181, 182, 183, 184, 185, 186, 187, 188, 189, 190, 191, 192, 193, 194, 195, 196, 197, 198, 199, 200, 201, 202, 203, 204, 205, 206, 207, 208, 209, 210, 211, 212, 213, 214, 215, 216, 217, 218, 219, 220, 221, 222, 223, 224, 225, 226, 227, 228, 229, 230, 231, 232, 233, 234, 235, 236, 237, 238, 239, 240, 241, 242, 243, 244, 245, 246, 247, 248, 249, 250, 251, 252, 253, 254, 255, 256, 257, 258, 259, 260, 261, 262, 263, 264, 265, 266, 267, 268, 269, 270, 271, 272, 273, 274, 275, 276, 277, 278, 279, 280, 281, 282, 283, 284, 285, 286, 287, 288, 289, 290, 291, 292, 293, 294, 295, 296, 297, 298, 299, 300, 301, 302, 303, 304, 305, 306, 307, 308, 309, 310, 311, 312, 313, 314, 315, 316, 317, 318, 319, 320, 321, 322, 323, 324, 325, 326, 327, 328, 329, 330, 331, 332, 333, 334, 335, 336, 337, 338, 339, 340, 341, 342, 343, 344, 345, 346, 347, 348, 349, 350, 351, 352, 353, 354, 355, 356, 357, 358, 359, 360, 361, 362, 363, 364, 365, 366, 367, 368, 369, 370, 371, 372, 373, 374, 375, 376, 377, 378, 379, 380, 381, 382, 383, 384, 385, 386, 387, 388, 389, 390, 391, 392, 393, 394, 395, 396, 397, 398, 399, 400, 401, 402, 403, 404, 405, 406, 407, 408, 409, 410, 411, 412, 413, 414, 415, 416, 417, 418, 419, 420, 421, 422, 423, 424, 425, 426, 427, 428, 429, 430, 431, 432, 433, 434, 435, 436, 437, 438, 439, 440, 441, 442, 443, 444, 445, 446, 447, 448, 449, 450, 451, 452, 453, 454, 455, 456, 457, 458, 459, 460, 461, 462, 463, 464, 465, 466, 467, 468, 469, 470, 471, 472, 473, 474, 475, 476, 477, 478, 479, 480, 481, 482, 483, 484, 485, 486, 487, 488, 489, 490, 491, 492, 493, 494, 495, 496, 497, 498, 499, 500, 501, 502, 503, 504, 505, 506, 507, 508, 509, 510, 511, 512, 513, 514, 515, 516, 517, 518, 519, 520, 521, 522, 523, 524, 525, 526, 527, 528, 529, 530, 531, 532, 533, 534, 535, 536, 537, 538, 539, 540, 541, 542, 543, 544, 545, 546, 547, 548, 549, 550, 551, 552, 553, 554, 555, 556, 557, 558, 559, 560, 561, 562, 563, 564, 565, 566, 567, 568, 569, 570, 571, 572, 573, 574, 575, 576, 577, 578, 579, 580, 581, 582, 583, 584, 585, 586, 587, 588, 589, 590, 591, 592, 593, 594, 595, 596, 597, 598, 599, 600, 601, 602, 603, 604, 605, 606, 607, 608, 609, 610, 611, 612, 613, 614, 615, 616, 617, 618, 619, 620, 621, 622, 623, 624, 625, 626, 627, 628, 629, 630, 631, 632, 633, 634, 635, 636, 637, 638, 639, 640, 641, 642, 643, 644, 645, 646, 647, 648, 649, 650, 651, 652, 653, 654, 655, 656, 657, 658, 659, 660, 661, 662, 663, 664, 665, 666, 667, 668, 669, 670, 671, 672, 673, 674, 675, 676, 677, 678, 679, 680, 681, 682, 683, 684, 685, 686, 687, 688, 689, 690, 691, 692, 693, 694, 695, 696, 697, 698, 699, 700, 701, 702, 703, 704, 705, 706, 707, 708, 709, 710, 711, 712, 713, 714, 715, 716, 717, 718, 719, 720, 721, 722, 723, 724, 725, 726, 727, 728, 729, 730, 731, 732, 733, 734, 735, 736, 737, 738, 739, 740, 741, 742, 743, 744, 745, 746, 747, 748, 749, 750, 751, 752, 753, 754, 755, 756, 757, 758, 759, 760, 761, 762, 763, 764, 765, 766, 767, 768, 769, 770, 771, 772, 773, 774, 775, 776, 777, 778, 779, 780, 781, 782, 783, 784, 785, 786, 787, 788, 789, 790, 791, 792, 793, 794, 795, 796, 797, 798, 799, 800, 801, 802, 803, 804, 805, 806, 807, 808, 809, 810, 811, 812, 813, 814, 815, 816, 817, 818, 819, 820, 821, 822, 823, 824, 825, 826, 827, 828, 829, 830, 831, 832, 833, 834, 835, 836, 837, 838, 839, 840, 841, 842, 843, 844, 845, 846, 847, 848, 849, 850, 851, 852, 853, 854, 855, 856, 857, 858, 859, 860, 861, 862, 863, 864, 865, 866, 867, 868, 869, 870, 871, 872, 873, 874, 875, 876, 877, 878, 879, 880, 881, 882, 883, 884, 885, 886, 887, 888, 889, 890, 891, 892, 893, 894, 895, 896, 897, 898, 899, 900, 901, 902, 903, 904, 905, 906, 907, 908, 909, 910, 911, 912, 913, 914, 915, 916, 917, 918, 919, 920, 921, 922, 923, 924, 925, 926, 927, 928, 929, 930, 931, 932, 933, 934, 935, 936, 937, 938, 939, 940, 941, 942, 943, 944, 945, 946, 947, 948, 949, 950, 951, 952, 953, 954, 955, 956, 957, 958, 959, 960, 961, 962, 963, 964, 965, 966, 967, 968, 969, 970, 971, 972, 973, 974, 975, 976, 977, 978, 979, 980, 981, 982, 983, 984, 985, 986, 987, 988, 989, 990, 991, 992, 993, 994, 995, 996, 997, 998, 999, 1000

3. Техническое описание здания или его основной пристройки.

Литера-подб

Число этажей {

№№ Названия конструктивных элементов		Описание элементов (материал, конструкция или система, отделка и прочее)	
1	2	3	
1	Фундаменты		
2	наружные и внутренние капитальные стены	бутобетонные	
3	Перегородки	дошчатые двойные оштукатуренные	
4	Перекрытия чердачные	железобетонные плиты	
	междэтажные		
	подвальные		
5	Крыша		
6	Полы	бетонные	
7	стеновые	филенчатые	
	деревянные		
8	Наружная	штукатурка, побелка, окраска	
	Внутренняя		
9	Печи	отопление центральное	
	Калориферное		
	АГВ		
	другое		
	Центральное отопление		
	электричество		проводка скрытая
	водопровод		
	канализация		
	горячее водоснабжение		
	холодное		
	газоснабжение		
	напольные электроплиты		
	телефон		
	радио		
	телевидение		
сигнализация			
автоматическое			
лифт			
вентиляция			
10	Крыльцо	ж/бетонные лестницы	
Лестницы			

Физический износ здания в % 38

Муниципальное учреждение Бюро технической инвентаризации

Город ПермьРайон города Кировский*Подл.**Уг. корпус*

ТЕХНИЧЕСКИЙ ПАСПОРТ НЕЖИЛОГО ЗДАНИЯ (СТРОЕНИЯ)

№ 37 по улице (пер.) КАПИТАНА ПИРОЖКОВА (Лит. А А1)

Инвентарный номер	2343					
Номер в реестре жилищного фонда						
Кадастровый номер	59	401			2343 12/A11	
	А	Б	В	Г	Д	Е

Паспорт составлен по состоянию на : 15 сентября 2000 г.
 (указывается дата обследования объекта учета)

1. Архитектурно-планировочные и эксплуатационные показатели.

Литер А

Назначение УЧЕБНЫЙ КОРПУС

Серия, тип проекта

Год постройки 1959

Переоборудовано в 0 году
надстроено

Год последнего капитального ремонта

Число этажей 3

Кроме того имеются: * Подвал

Строительный объем 10534

Площадь здания

1084,6 кв. м.

2. Благоустройство площади здания и строения (кв. м.)

Категория	отопление								ванны и душ								горячее водоснабжение				газовое снабжен				лифты				телефоны	напольные эл. плиты	электрохозяйство
	центральное								от АГВ и др.	калариферное	печное	без колонок и горячей воды	с горячим водоснабжением	с газовыми колонками	с горячими колонками	бассейн	сауна	центральное		от колонок	центральное	баллоны	мусоропровод	пассажирские		грузо-пассажирские	грузовые				
	от ТЭЦ	от пром предпр	от кварт котельн	от ТЭЦ	от пром предпр	от кварт котельн	от ТЭЦ	от пром предпр										от кварт котельн	от ТЭЦ					от пром предпр	от кварт котельн						
3	4	5	6	7	8	9	10	11	12	13	14	15	16	17	18	19	20	21	22	23	24	25	26	27	28						
	2364,3														2364,3									2364,3	2364,3						

Экспликация к поэтажному плану
ул. КАПИТАНА ПИРОЖКОВА, домовладение № 37

КОПИЯ

Пл. та ра	Этаж	Название помещения	№ по плану	Назначение частей помещения	Высота	Привед. площадь помещ.	Сам-но выстр. площадь	школьная			жилой			Примечание
								общая (кв.м.)	основ. (кв.м.)	вспом. (кв.м.)	общая (кв.м.)	основ. (кв.м.)	вспом. (кв.м.)	
А	-подв.	уч. корпус.	1	подвал, помещ-е	0			11,5		11,5				
			2	лест.клетка				16,2		16,2				
			Итого по уч. корпус.					27,7	0,0	27,7				
Итого по этажу -подв.					27,7	0,0	27,7							
А	1	1	1	жилая	3,32						9,7	9,7		
			2	жилая						19,2	19,2			
			3	коридор						5,3		5,3		
			4	ванная						3,8		3,8		
			5	кухня						5,7		5,7		
			6	туалет						3,1		3,1		
Итого по 1										46,8	28,9	17,9		
А	1	2	1	жилая	3,32						17,5	17,5		
			2	кухня						7,3		7,3		
			3	коридор						3,7		3,7		
			4	туалет						3,6		3,6		
Итого по 2										32,1	17,5	14,8		
А	1	уч. корпус.	1	тамбур	3,32			1,8		1,8				
			2	лест.клетка				13,6		13,6				
			3	туалет				6,3		6,3				
			4	умывальная				4,9		4,9				
			5	умывальная				4,6		4,6				
			6	туалет				6,6		6,6				
			7	кабинет				17,2	17,2					
			8	кабинет				13,6	13,6					
			9	класс				49,0	49,0					
			10	шкаф				0,3		0,3				
			11	шкаф				0,3		0,3				
			12	шкаф				0,3		0,3				
			13	шкаф				0,3		0,3				
			14	шкаф				0,3		0,3				
			15	шкаф				0,3		0,3				
			17	класс				48,7	48,7					
			18	коридор				103,3		103,3				
			19	шкаф				0,3		0,3				
			20	шкаф				0,3		0,3				
			21	шкаф				0,3		0,3				
			22	шкаф				0,4		0,4				
			23	класс				48,7	48,7					
			24	кабинет				30,3	30,3	30,3				
			25	шкаф				0,4		0,4				
			26	шкаф				0,6		0,6				
			27	шкаф				0,4		0,4				
			28	шкаф				0,1		0,1				
			29	шкаф				0,4		0,4				
			30	шкаф				0,4		0,4				
			31	шкаф				0,4		0,4				
			32	шкаф				0,5		0,5				
			33	приемная				14,9	14,9	14,9				
			34	вестибюль				66,3	66,3	66,3				
			35	коридор				37,8		37,8				
			36	лест.клетка				25,2		25,2				

Ли те ра	Этаж	Название помещения	№ по плану	Назначение частей помещения	Высо та	Привед пло-дь помещ	Сам-но выстр. пло-дь	школьная			жилой			Примечание
								общая (кв.м.)	основ. (кв.м.)	вспом. (кв.м.)	общая (кв.м.)	основ. (кв.м.)	вспом. (кв.м.)	
А	1	уч. корпус.	37	мастерская	3,32		50,1	50,1	50,1					
			38	мастерская				16,1	16,1					
			39	мастерская				51,4	51,4					
А1			40	мастерская	2,86			29,1	29,1					
			41	коридор				11,8		11,8				
			42	кладовая				30,1	30,1					
А			43	тамбур	3,32			3,3		3,3				
			44	коридор				51,7		51,7				
			45	кабинет				67,5	67,5					
			46	класс музыки				48,9	48,9					
Итого по уч. корпус.								859,1	515,6	343,5				
Итого по этажу 1								859,1	515,6	343,5	78,9	46,4	32,5	

А	2	уч. корпус.	1	лест.клетка	3,25			17,6		17,6				
			2	туалет				4,0		4,0				
			3	туалет				2,2		2,2				
			4	умывальная				4,6		4,6				
			5	умывальная				5,9		5,9				
			6	туалет				6,0		6,0				
			7	кабинет				50,8	50,8					
			8	кабинет				14,8	14,8					
			9	класс				49,2	49,2					
			10	шкаф				0,2		0,2				
			11	шкаф				0,3		0,3				
			12	шкаф				0,3		0,3				
			13	класс				49,2	49,2					
			14	шкаф				0,2		0,2				
			15	шкаф				0,2		0,2				
			16	шкаф				0,2		0,2				
			17	класс				49,0	49,0					
			18	шкаф				0,2		0,2				
			19	шкаф				0,2		0,2				
			20	шкаф				0,2		0,2				
			21	комната учителя				31,6	31,6					
			22	актовый зал				82,4	82,4					
			23	кладовая				11,3	11,3					
			24	коридор				3,7		3,7				
			25	класс				35,4	35,4					
			26	лест.клетка				18,3		18,3				
			27	коридор				150,4		150,4				
			28	спортивный зал				179,3	179,3					
			29	кладовая				17,8	17,8					
			30	библиотека				49,7	49,7					
			31	коридор				4,6		4,6				
			32	кабинет				10,8	10,8					
			33	кабинет				8,1	8,1					
			34	шкаф				2,6		2,6				
			35	коридор				9,5		9,5				
			36	кабинет				10,9	10,9					
Итого по уч. корпус.								881,7	650,3	231,4				
Итого по этажу 2								881,7	650,3	231,4				

А	3	уч. корпус.	1	лест.клетка	3,21			17,7		17,7				
			2	туалет				6,3		6,3				
			3	умывальная				4,8		4,8				
			4	туалет				6,0		6,0				

Пл. этажа	Этаж	Название помещения	№ по плану	Назначение частей помещения	Высота	Привед. площадь помещ.	Сам-но выстр. площадь	школьная			жилой			Примечание
								общая (кв.м.)	основ. (кв.м.)	вспом. (кв.м.)	общая (кв.м.)	основ. (кв.м.)	вспом. (кв.м.)	
	3	уч. корпус.	5	умывальная	3,21			5,2		5,2				
			6	кабинет				50,5	50,5					
			7	кабинет				14,5	14,5					
			8	класс				30,9	30,9					
			9	шкаф				0,3		0,3				
			10	шкаф				0,2		0,2				
			11	шкаф				0,2		0,2				
			12	класс				50,7	50,7					
			13	шкаф				0,2		0,2				
			14	шкаф				0,3		0,3				
			15	шкаф				0,3		0,3				
			16	класс				47,6	47,6					
			17	шкаф				0,3		0,3				
			18	шкаф				0,3		0,3				
			19	шкаф				0,3		0,3				
			20	класс				49,7	49,7					
			21	кабинет				33,1	33,1					
			22	класс				47,3	47,3					
			23	шкаф				0,2		0,2				
			24	шкаф				0,2		0,2				
			25	шкаф				0,3		0,3				
			26	шкаф				0,3		0,3				
			27	класс				49,9	49,9					
			28	лест.клетка				18,5		18,5				
			29	коридор				151,8		151,8				
Итого по уч. корпус.								587,9	374,2	213,7				
Итого по этажу 3								587,9	374,2	213,7				
Всего по домовладению								2356,4	1540,1	816,3	78,9	46,4	32,5	

Экспликация к поэтажному плану
ул. КАПИТАНА ПИРОЖКОВА, домовладение № 37

КОПИЯ

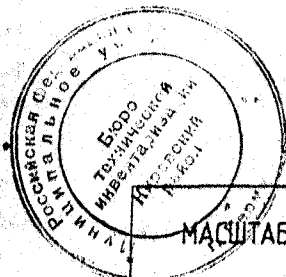
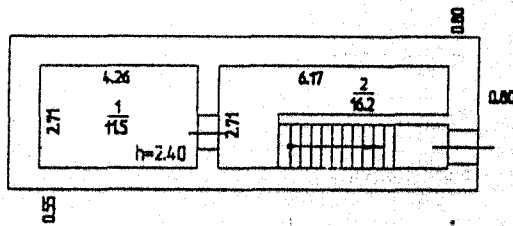
КОПИЯ

Район Кировский кв. N 3214-3103

ПЛАН

по ул. Капитана Пирожкова N 37

ПОДВАЛ
Заглубление H=1.96



МАШТАБ 1:200 '15' IX 2000 исполнитель Черемисина

КОПИЯ

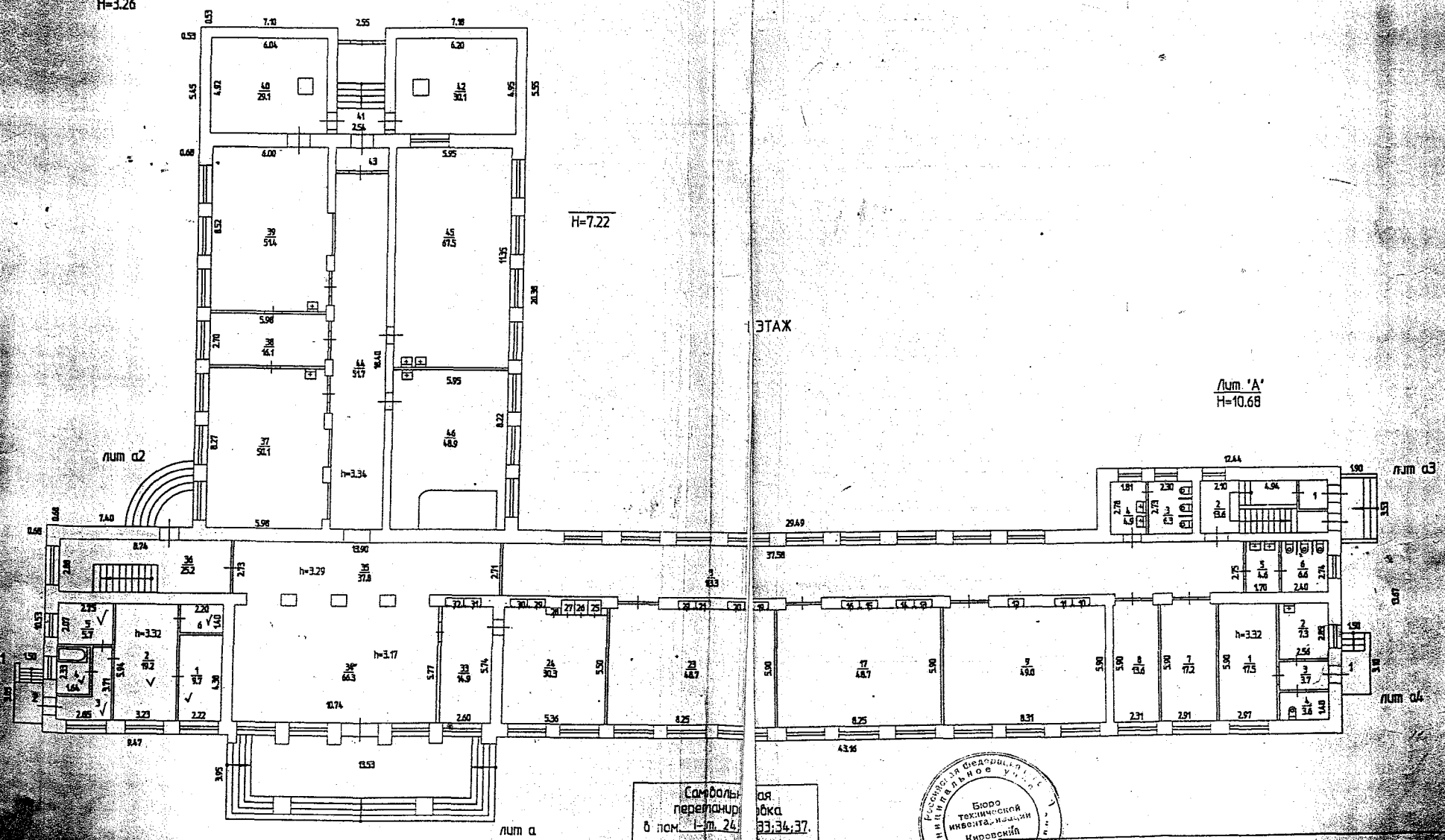
Район Кировский кв. N 3214-3103
ПЛАН строения, находящегося в городе Терми
по ул. Калитана Пирожкова N 37

Лит 'А1'
H=3.26

H=7.22

ЭТАЖ

Лит 'А'
H=10.68



Самодельная перепланировка в помещениях № 24, 33, 34, 37.



МАСШТАБ 1:200 '15' IX 2000 исполнитель Череникина

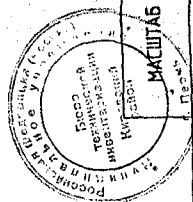
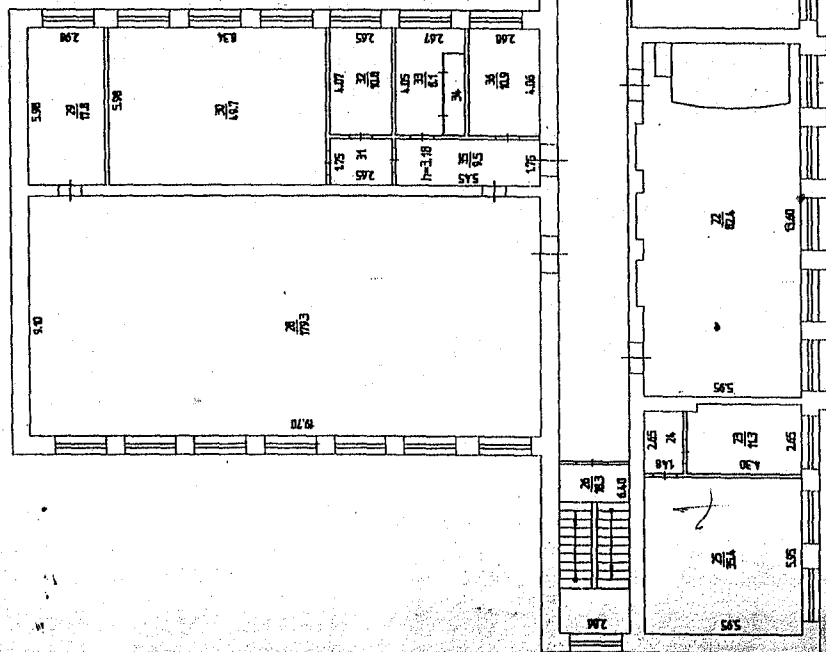
Район Кировский

кв. № 3214-3103

План строения, находящегося в городе Перми

по ул. Капитана Пурожского № 37

II ЭТАЖ



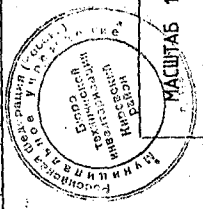
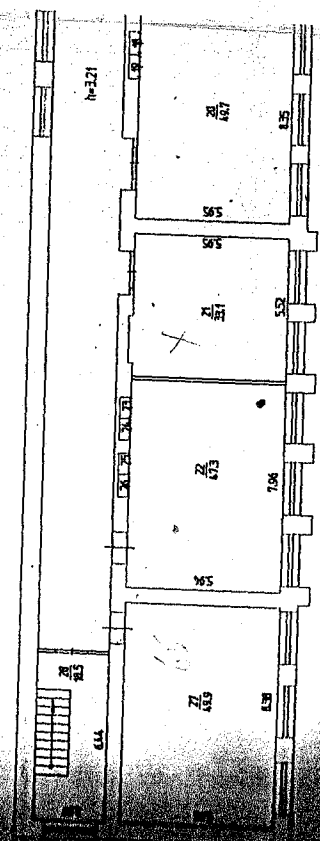
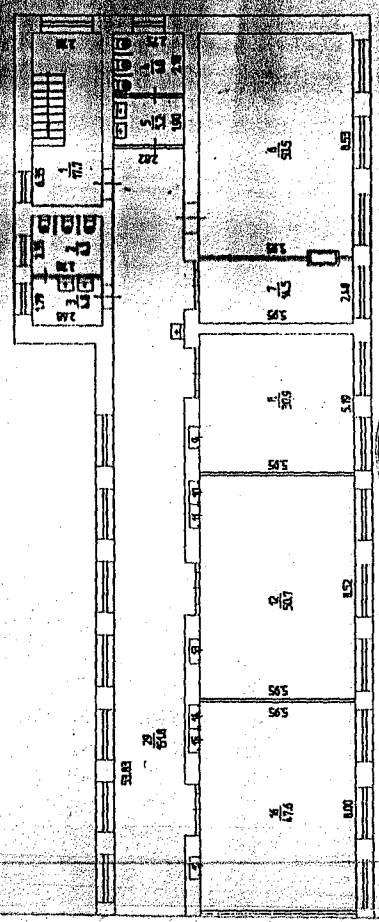
КОПИЯ

Район Кировский кв. N 3214-3103

Пл. и строяния, находящегося в городе Перми

по ул. Калинина Публич. акт N 37

III ЭТАЖ



МАШТАБ 1:200 IX '45' 2000 उपयोगमें चेरचिह्न

1/51

4. Сведения о принадлежности .

(заполняется на здание с необособленным земельным участком).

Наименование организации или Фамилия Имя Отчество	Документы , подтверждающие право собственности	Долевое участие
МУНИЦИПАЛЬНОЕ ОБРАЗОВАНИЕ Г.ПЕРМИ	Выписка из реестра муниципальной собственности г.Перми N19-16-2333/07 от 10.10.2000г.	-

5. Стоимость здания .

Полная балансовая стоимость _____ 206926 _____ руб.

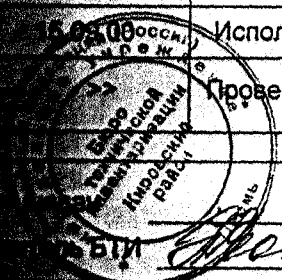
Средняя балансовая стоимость с учетом износа _____ 590238 _____ руб.

Действительная инвентаризационная стоимость в ценах _____ 1999 _____ года _____ 2235492 _____ руб.

6. Перечень документов, прилагаемых к техническому паспорту .

Наименование документа	Масштаб	Число листов	Примечание
Полный план			
Сведения к поэтажному плану			

Дата	Исполнил	Фамилия, имя, отчество	Подпись
15.05.00	Исполнил	Черемисина С.И.	<i>Черемисина</i>
	Проверил	Казакова О.И.	<i>Казакова</i>



Муниципальное учреждение Бюро технической инвентаризации

Город Пермь

Район города Кировский

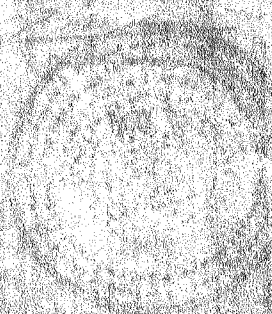
Старовая

ТЕХНИЧЕСКИЙ ПАСПОРТ НЕЖИЛОГО ЗДАНИЯ (СТРОЕНИЯ)

№ 37 по улице (пер.) КАПИТАНА ПИРОЖКОВА (Лит. В)

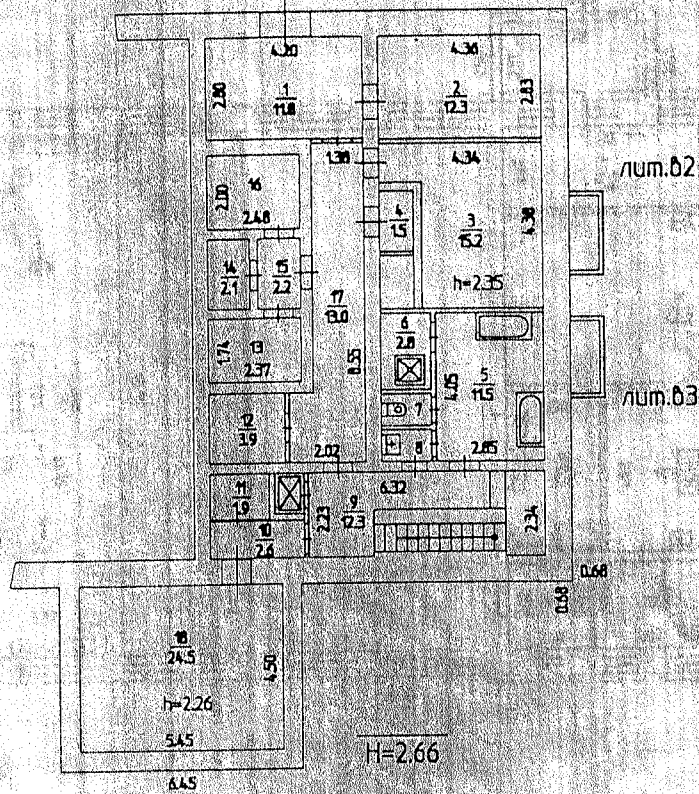
Инвентарный номер	2343					
Номер в реестре жилищного фонда						
Кадастровый номер	59	401			2343 12/В1	
	А	Б	В	Г	Д	Е

Паспорт составлен по состоянию на 15 сентября 2000 г.
(указывается дата обследования объекта учета)



ПЛАН
строения, находящегося в городе Перми
по ул. Калитана Пирожкова N 37

ПОДВАЛ
Зазлубление Н=2.35



Самостоятельная
перепланировка
помещ. 10,11



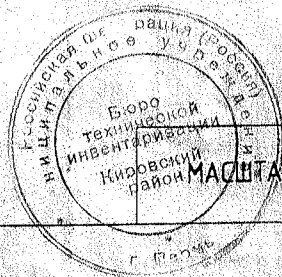
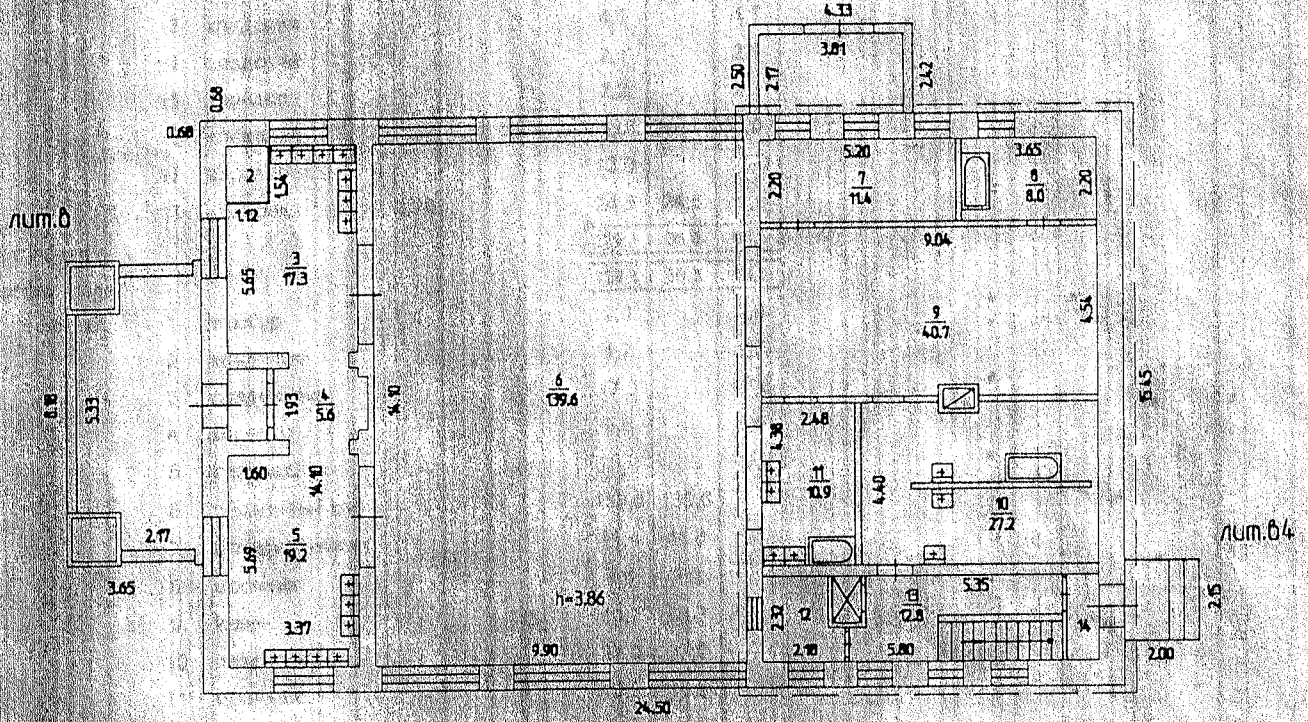
15 IX 2000 исполнитель Черемисина

ПЛАН
строения, находящегося в городе Перми
по ул. Капитана Пирожкова N 37

I ЭТАЖ

Лит. 'В'
H=4.40

лит.В1



МАСШТАБ 1:200 '15' IX 2000 исполнитель Черемисина

Экспликация к поэтажному плану
ул. КАПИТАНА ПИРОЖКОВА, домовладение № 37

КОПИЯ

Ли те ра	Этаж	Название помещения	№ по плану	Назначение частей помещения	Высо та	Привед. пло-дь помещ.	Сам-но выстр. пло-дь	школьная		
								общая (кв.м.)	основ. (кв.м.)	вспом. (кв.м.)
В	-подв.	столовая	1	кладовая	2,35			11,8		11,8
			2	кладовая				12,3		12,3
			3	кладовая				15,2		15,2
			4	кладовая				1,5		1,5
			5	моечная				11,5	11,5	
			6	душ				2,8		2,8
			7	туалет				1,2		1,2
			8	умывальная				1,2		1,2
			9	лест.клетка				12,3		12,3
			10	коридор				2,6	2,6	2,6
			11	кладовая				1,9	1,9	1,9
			12	компрессорная				3,9		3,9
			13	кладовая				4,1		4,1
			14	кладовая				2,1		2,1
			15	коридор				2,2		2,2
			16	кладовая				5,0		5,0
			17	коридор				13,0		13,0
			18	кладовая				2,26		2,26
Итого по столовая								129,1	36,0	93,1
Итого по этажу -подв.								129,1	36,0	93,1
В	1	столовая	1	тамбур	4			2,0		2,0
			2	кладовая				1,7		1,7
			3	раздевалка				17,3		17,3
			4	коридор				5,6		5,6
			5	раздевалка				19,2		19,2
			6	обеденный зал				139,6	139,6	
			7	холодильная ка				11,4	11,4	
			8	моечная				8,0	8,0	
			9	кухня				40,7	40,7	
			10	разделочная				27,2	27,2	
			11	моечная				10,9	10,9	
			12	кладовая				4,5		4,5
			13	лест.клетка				12,8		12,8
Итого по столовая								300,9	237,8	63,1
Итого по этажу 1								300,9	237,8	63,1
Итого по зданию								430,0	273,8	156,2

4. Сведения о принадлежности

(заполняется на здание с необособленным земельным участком)

Наименование организации или Фамилия Имя Отчество	Документы, подтверждающие право собственности	Долевое участие
МУНИЦИПАЛЬНОЕ ОБРАЗОВАНИЕ Г. ПЕРМИ	Выписка из реестра муниципальной собственности г. Перми от 10.10.2000г.	-

5. Стоимость здания

Полная балансовая стоимость 61788 руб.
 Остаточная балансовая стоимость с учетом износа 178450 руб.
 Действительная инвентаризационная стоимость в ценах 1999 года 972712 руб.

Перечень документов, прилагаемых к техническому паспорту

№	Наименование документа	Масштаб	Число листов	Примечание
	Позтажный план			
	Экспликация к позтажному плану			

Дата	Исполнил	Фамилия, имя, отчество	Подпись
15.09.00	Исполнил	Черемисина С.И.	<i>Черемисина</i>
<< 09.10.00 >>	Проверил инвентаризации	Казакова О.И.	<i>Казакова</i>

Паспорт выдан
 Руководитель БТИ *Казакова*

УТВЕРЖДЕНА
приказом Министерства строительства
и жилищно-коммунального хозяйства
Российской Федерации
от 25 апреля 2017 г. № 741/пр

Градостроительный план земельного участка №

Р Ф - 5 9 - 2 - 0 3 - 0 - 0 0 - 2 0 2 2 - 1 3 7 0

Градостроительный план земельного участка подготовлен на основании

заявления Департамента имущественных отношений администрации города Перми от 01.09.2022

(реквизиты заявления правообладателя земельного участка, иного лица в случае, предусмотренном частью 1.1 статьи 57.3 Градостроительного кодекса Российской Федерации, с указанием ф.и.о. заявителя – физического лица, либо реквизиты заявления и наименование заявителя – юридического лица о выдаче градостроительного плана земельного участка)

Местонахождение земельного участка

край Пермский

(субъект Российской Федерации)

г.о. Пермский, г. Пермь, р-н Кировский, ул. Капитана Пирожкова

(муниципальный район или городской округ)

(поселение)

Описание границ земельного участка (образуемого земельного участка):

Обозначение (номер) характерной точки	Перечень координат характерных точек в системе координат, используемой для ведения Единого государственного реестра недвижимости	
	X	Y
1	519518.34	2218018.41
2	519545.13	2218059.93
3	519561.51	2218085.29
4	519561.51	2218085.29
5	519550.96	2218113.24
6	519532.65	2218156.06
7	519527.34	2218170.82
8	519513.33	2218214.92
9	519503.78	2218246.31
10	519503.62	2218246.86
11	519438.63	2218222.92
12	519381.22	2218201.56
13	519415.19	2217993.50
14	519452.35	2217999.90

15	519468.10	2217989.74
16	519485.78	2218017.40
17	519492.73	2218013.05
18	519495.87	2218018.06
19	519502.26	2218028.54
20	519509.29	2218024.25
1	519518.34	2218018.41
21	519491.12	2218182.77
22	519483.07	2218179.98
23	519480.87	2218186.62
24	519488.70	2218189.44
25	519491.12	2218182.77
21	519491.12	2218182.77

Кадастровый номер земельного участка (при наличии) или в случае, предусмотренном частью 1.1 статьи 57.3 Градостроительного кодекса Российской Федерации, условный номер образуемого земельного участка на основании утвержденных проекта межевания территории и (или) схемы расположения земельного участка или земельных участков на кадастровом плане территории

59:01:1713103:2231

Площадь земельного участка

30623 кв.м

Информация о расположенных в границах земельного участка объектах капитального строительства

В границах земельного участка расположены объекты капитального строительства. Количество объектов 6 единиц(ы). Описание объектов капитального строительства приводится в подразделе 3.1 «Объекты капитального строительства» или подразделе 3.2 «Объекты, включенные в единый государственный реестр объектов культурного наследия (памятников истории и культуры) народов Российской Федерации» раздела 3

Информация о границах зоны планируемого размещения объекта капитального строительства в соответствии с утвержденным проектом планировки территории (при наличии)

Границы зон планируемого размещения объектов капитального строительства с параметрами возможной предельной высоты застройки в соответствии с проектом планировки территории 133-К, утвержденным приказом министерства по управлению имуществом и градостроительной деятельности Пермского края от 28.03.2022 № 31-02-1-4-500.

Обозначение (номер) характерной точки	Перечень координат характерных точек в системе координат, используемой для ведения Единого государственного реестра недвижимости	
	X	Y
Зона размещения объектов капитального строительства с параметрами возможной предельной высоты застройки не более 7 этажей		
1	519413.38	2218004.63
2	519401.93	2218074.78

3	519398.96	2218092.97
4	519435.31	2218106.48
5	519524.27	2218139.54
6	519541.97	2218091.91
7	519508.44	2218039.95
8	519429.55	2218010.63
9	519508.44	2218039.95
10	519429.55	2218010.64
11	519398.96	2218092.97
12	519524.27	2218139.54
13	519541.97	2218091.91
14	519486.72	2218240.60
15	519517.31	2218158.29
16	519442.28	2218130.41
17	519395.67	2218113.09
18	519386.10	2218171.70
19	519404.85	2218178.66
20	519418.18	2218142.79
21	519449.37	2218154.38
22	519453.60	2218155.95
23	519493.58	2218170.81
24	519476.89	2218215.70
25	519415.94	2218193.25
26	519410.01	2218212.27
27	519438.63	2218222.92
28	519486.71	2218240.63
29	519486.72	2218240.60
Зона размещения объектов капитального строительства с параметрами возможной предельной высоты застройки не более 1 этажа		
1	519508.44	2218039.95
2	519429.55	2218010.64
3	519398.96	2218092.97
4	519524.27	2218139.54
5	519541.97	2218091.91
6	519476.89	2218215.70

7	519415.94	2218193.25
8	519402.74	2218188.34
9	519401.80	2218186.86
10	519404.85	2218178.66
11	519418.18	2218142.79
12	519449.37	2218154.38
13	519453.60	2218155.95
14	519493.58	2218170.81

Реквизиты проекта планировки территории и (или) проекта межевания территории в случае, если земельный участок расположен в границах территории, в отношении которой утверждены проект планировки территории и (или) проект межевания территории

Постановление администрации города Перми от 21.06.2011 № 300 «Об утверждении проекта планировки и проекта межевания территории Кировского района города Перми».

Постановление администрации города Перми от 10.05.2018 № 283 «Об утверждении проекта межевания территории жилого района Водники в Кировском районе города Перми».

Постановление администрации города Перми от 23.12.2016 № 1159 «Об утверждении документации по планировке территории 4 (в том числе в части СТН часть Е1, часть Е2, Е5, И2, часть Д2, Д3, Д4, часть И3, часть И26, часть Ж4, Ж12, часть Ж6, Г4, часть Г5) в Кировском, Дзержинском, Мотовилихинском, Орджоникидзевском, Свердловском районах города Перми».

Приказ министерства по управлению имуществом и градостроительной деятельности Пермского края от 30.09.2021 № 31-02-1-4-1601 «Об утверждении проекта межевания территории, ограниченной ул. Волгодонской, ул. Капитанской, ул. Капитана Пирожкова в Кировском районе города Перми».

Приказ министерства по управлению имуществом и градостроительной деятельности Пермского края от 28.03.2022 № 31-02-1-4-500 «Об утверждении проекта планировки территории, ограниченной ул. Волгодонской, ул. Капитанской, ул. Капитана Пирожкова в Кировском районе города Перми».

(указывается в случае, если земельный участок расположен в границах территории, в отношении которой утверждены проект планировки территории и (или) проект межевания территории)

**Градостроительный план
подготовлен**

Мюресовым Григорием Владимировичем, заместителем министра
по управлению имуществом и градостроительной деятельности
Пермского края

(ф.и.о., должность уполномоченного лица, наименование органа)

М.П.
(при наличии)

(подпись)

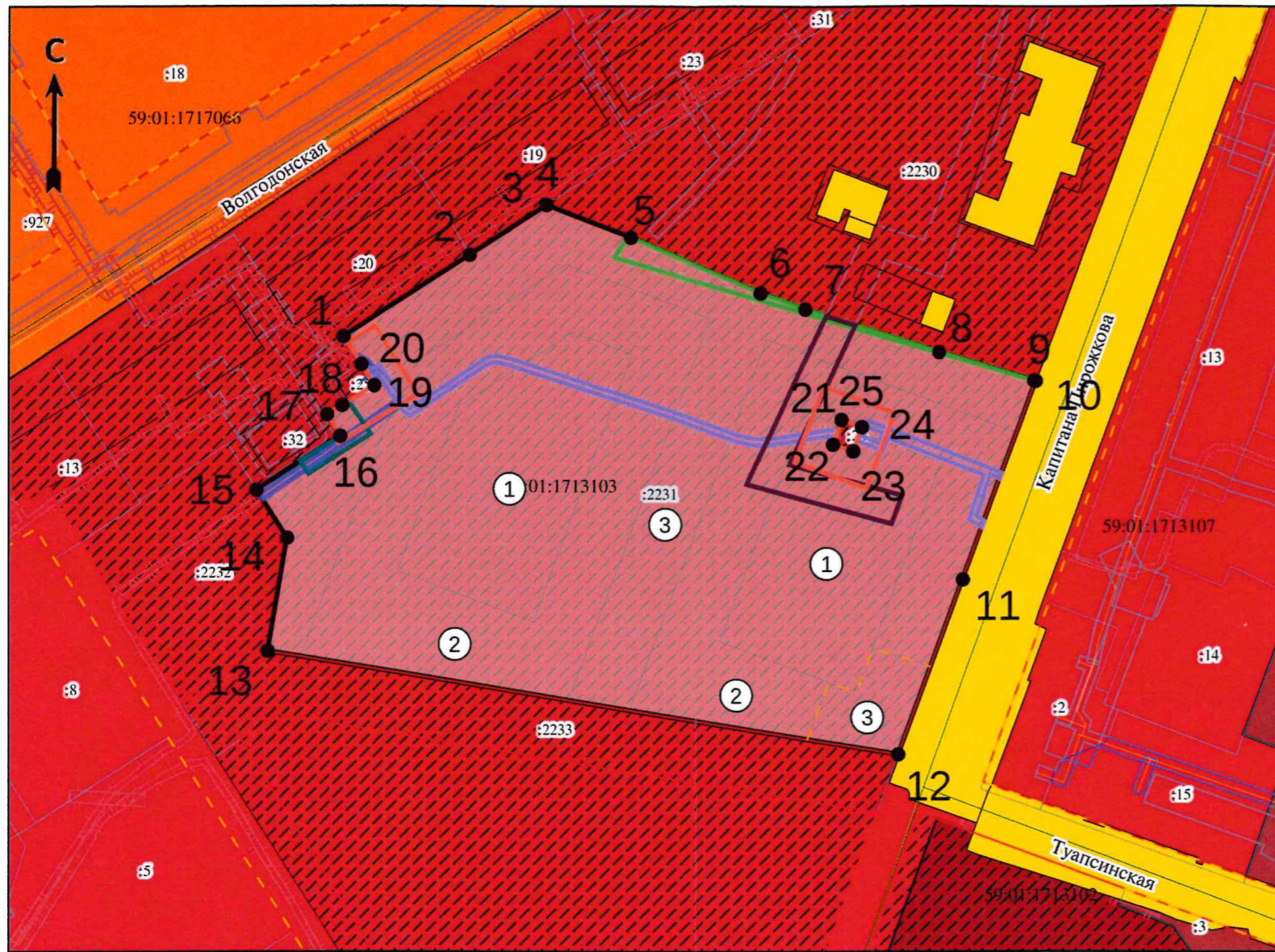
Г.В.Мюресов
(расшифровка подписи)

Дата выдачи

13.09.2022
(ДД.ММ.ГГГГ)



Чертеж градостроительного плана земельного участка



Экспликация

№ п/п	Наименование	Примечание
1	Зоны размещения объектов капитального строительства с параметрами возможной предельной высоты застройки не более 1 этажа	Проект планировки территории 133-К, утвержден приказом министерства по управлению имуществом и градостроительной деятельности Пермского края от 28.03.2022 № 31-02-1-4-500
2	Зоны размещения объектов капитального строительства с параметрами возможной предельной высоты застройки не более 7 этажей	
3	Зоны размещения объектов капитального строительства с параметрами возможной предельной высоты застройки – 0 этажей	

ЗУ частично расположен в границах ЗОУИТ:













- Иные зоны с особыми условиями использования территории «Зона действия ограничений по условиям сохранения и планируемого размещения образовательных учреждений», 59-01-6.4.821
- Охранная зона инженерных коммуникаций «ОХРАННАЯ ЗОНА КЛ-6 КВ ФИДЕР ВОЛГОДОНСКИЙ I, КЛ-6 КВ ФИДЕР ВОЛГОДОНСКИЙ II, КЛ-6 КВ ФИДЕР ЯНВАРСКИЙ, КЛ-6 КВ ФИДЕР ВОДНИКИ, КЛ-6 КВ ФИДЕР УШАКОВА, КЛ-6 КВ ФИДЕР КУРЬЯ-2, КЛ-6 КВ ФИДЕР КУРЬЯ-1» 59-01-6.1939
- Охранная зона инженерных коммуникаций «Охранная зона КЛ-6 кв ф. Волгодонский-1 С РП-48», 59-01-6.8671
- Охранная зона инженерных коммуникаций «Охранная зона БКТП – 1648», 59-01-6.8649
- Охранная зона инженерных коммуникаций «Охранная зона тепловой трассы (лит.4), начало-тепловая камера ТК-8-14-16, конец-здание ЦТП-10 по улице Волгодонская,15», 59-01-6.5352
- Охранная зона инженерных коммуникаций «ОХРАННАЯ ЗОНА КЛ 6 КВ ФИДЕР ШКОЛА, КЛ 6 КВ ФИДЕР НАЛИМИХА, КЛ 6 КВ Ф. БАЙКАЛ-1, КЛ 6 КВ Ф. БАЙКАЛ-2, КЛ 6 КВ ФИДЕР ПГТУ», 59-01-6.3779
- Охранная зона инженерных коммуникаций «Охранная зона инженерной сети, лит.1,2, начало – жилой дом по улице Капитана Пиражкова, 37, конец – жилой дом по улице Капитана Пиражкова, 33, протяженность 223,6п.м.», 59-01-6.5171
- Охранная зона инженерных коммуникаций «Охранная зона ТП-1564, ТП-1601, ТП-1648, ТП-1661, ТП-1689, ТП-1881, РП-48, входящих в состав ЭСК Подстанция 35/6кВ «Судозаводская» с линиями электропередачи и трансформаторными подстанциями», 59-01-6.3503

Чертеж градостроительного плана земельного участка разработан Министерством по управлению имуществом и градостроительной деятельности Пермского края.

Ситуационный план М 1:5000



Условные обозначения

-  Точка поворота границ земельного участка (координаты смотри в ведомости координат)
-  Границы, в пределах которых разрешается строительство объектов капитального строительства, устанавливаемые с учетом минимальных отступов от границ земельного участка
-  Линии регулирования застройки
-  Красные линии
-  Граница земельного участка ГПЗУ
-  Границы земельных участков
-  Объекты капитального строительства (действующие-площадные)
-  Объекты капитального строительства (линейные)
-  Оси улиц
-  Охранная зона инженерных коммуникаций
-  Границы зон планируемого размещения объектов капитального строительства в соответствии с утвержденной документацией по планировке территории
-  Зона многоэтажной и среднеэтажной жилой застройки

ЗУ полностью расположен в границах ЗОУИТ:

Охранная зона транспорта «Зона с особыми условиями использования – Приаэродромная территория аэродрома аэропорта Большое Савино», 59-32-6.553

Российская Федерация, Пермский край, г.о. Пермский, г. Пермь, р-н Кировский, ул. Капитана Пиражкова					
Изм.	Кол. уч.	Лист	№ док.	Подпись	Дата
Разработчик	Г.В.Мягосов	09.22	Градостроительный план земельного участка площадью 30623 кв.м, кадастровый номер 59-01-1713103-2231		
Исполнитель	Е.Н.Сарапова	09.22	Чертеж градостроительного плана земельного участка, ситуационный план М 1:5000, экспликация		
Масштаб			Лист	Листов	
1:2000			1	1	
Министерство по управлению имуществом и градостроительной деятельности Пермского края					

2. Информация о градостроительном регламенте либо требованиях к назначению, параметрам и размещению объекта капитального строительства на земельном участке, на который действие градостроительного регламента не распространяется или для которого градостроительный регламент не устанавливается

Земельный участок расположен в территориальной зоне - Ж-1 «Зона многоэтажной и среднеэтажной жилой застройки». Подзона Ж-1 (П 1,6). Установлен градостроительный регламент.

2.1. Реквизиты акта органа государственной власти субъекта Российской Федерации, органа местного самоуправления, содержащего градостроительный регламент либо реквизиты акта федерального органа государственной власти, органа государственной власти субъекта Российской Федерации, органа местного самоуправления, иной организации, определяющего, в соответствии с федеральными законами, порядок использования земельного участка, на который действие градостроительного регламента не распространяется или для которого градостроительный регламент не устанавливается

Решение Пермской городской Думы от 26.06.2007 № 143 «Об утверждении правил землепользования и застройки города Перми».

2.2. Информация о видах разрешенного использования земельного участка

Ж-1 «Зона многоэтажной и среднеэтажной жилой застройки»

Основные виды разрешенного использования:

многоэтажная жилая застройка (высотная застройка) (2.6),
среднеэтажная жилая застройка (2.5),
общежития (3.2.4),
дошкольное, начальное и среднее общее образование (3.5.1),
площадки для занятий спортом (5.1.3.),
оказание социальной помощи населению (3.2.2),
оказание услуг связи (3.2.3),
магазины (4.4),
бытовое обслуживание (3.3),
амбулаторно-поликлиническое обслуживание (3.4.1),
деловое управление (4.1),
общественное питание (4.6),
объекты культурно-досуговой деятельности (3.6.1),
парки культуры и отдыха (3.6.2),
объекты наружного противопожарного водоснабжения (пожарные резервуары, водоемы, пирсы и прочие).

Вспомогательные виды разрешенного использования:

зеленые насаждения,
объекты наружного противопожарного водоснабжения (пожарные резервуары, водоемы),
хранение автотранспорта (2.7.1),

Условно разрешенные виды использования:

гостиничное обслуживание (4.7),
дома социального обслуживания (3.2.1),
обеспечение внутреннего правопорядка (8.3),
служебные гаражи (4.9),
антенны сотовой, радиорелейной и спутниковой связи,
религиозное использование (3.7),
коммунальное обслуживание (3.1),
ремонт автомобилей (4.9.1.4).

2.3. Предельные (минимальные и (или) максимальные) размеры земельного участка и предельные параметры разрешенного строительства, реконструкции объекта капитального строительства, установленные градостроительным регламентом для территориальной зоны, в которой расположен земельный участок:

1 Длина, м	2 Ширина, м	3 Площадь, м ² или га	4 Минимальные отступы от границ земельного участка в целях определения мест допустимого размещения зданий, строений, сооружений, за пределами которых запрещено строительство зданий, строений, сооружений	5 Предельное количество этажей и (или) предельная высота зданий, строений, сооружений	6 Максимальный процент застройки в границах земельного участка, определяемый как отношение суммарной площади земельного участка, которая может быть застроена, ко всей площади земельного участка, %	7 Требования к архитектурным решениям объектов капитального строительства, расположенным в границах территории исторического поселения федерального или регионального значения	8 Иные показатели
Без ограничений	Без ограничений	Минимальный размер земельного участка - 1 кв. м. Максимальный размер земельного участка - 10000000 кв. м. Минимальный размер земельного участка с видами разрешенного использования «многоэтажная жилая застройка»	Минимальный отступ от границ земельного участка до места допустимого размещения зданий, строений - 0 м.	Предельная высота зданий, строений - не более 10 этажей.	-	-	В соответствии с документацией по планировке территории, утвержденной приказом Министерства по управлению имуществом и градостроительной деятельностью Пермского края от 28.03.2022 № 31-02-1-4-500, земельный участок расположен в границах зон размещения объектов капитального строительства с параметрами возможной предельной высоты застройки: не более 1 этажа, не более 7 этажей и 0 этажей. Предельный максимальный коэффициент плотности застройки земельного участка с видами разрешенного использования «многоэтажная жилая застройка (высотная застройка) (2.6)», «среднеэтажная жилая застройка»

		<p>(высотная застройка) (2.6)», «среднеэтажная жилая застройка (2.5)» - 1200 кв.м..</p>				<p>(2.5)» - 1,6. Предельный минимальный размер площадок: детских площадок с элементами озеленения, площадок для отдыха с элементами озеленения, спортивных площадок, расположенных на земельном участке с видами разрешенного использования «многоэтажная жилая застройка (высотная застройка) (2.6)», «среднеэтажная жилая застройка (2.5)», - 7 кв. м на 100 кв. м общей площади жилых помещений.</p> <p>Примечание: не подлежит применению к правоотношениям, возникшим из договоров о развитии застроенной территории или о комплексном освоении территории, заключенных до 13.10.2017, либо из договоров о развитии застроенной территории, в случае, если решение о проведении аукциона на право заключить такой договор принято до 13.10.2017.</p> <p>Предельный минимальный размер временных стоянок легковых автомобилей на открытых площадках - минимальное значение: 3,5 кв.м на 100 кв.м общей площади жилых помещений. Примечание: не подлежит применению к правоотношениям, возникшим из договоров о развитии застроенной территории или о комплексном освоении территории, заключенных до 13.10.2017, либо из договоров о развитии застроенной территории, в</p>
--	--	---	--	--	--	---

вида объекта	измерен ия	ый показате ль	вида объекта	измерен ия	ый показате ль	вида объекта	измерен ия	ый показа тель
1	2	3	4	5	6	7	8	9
-	-	-	-	-	-	-	-	-
Информация о расчетных показателях максимально допустимого уровня территориальной доступности								
Наименование вида объекта	Единица измерен ия	Расчетн ый показате ль	Наименование вида объекта	Единица измерен ия	Расчетн ый показате ль	Наименование вида объекта	Единица измерен ия	Расчет ный показа тель
1	2	3	4	5	6	7	8	9
-	-	-	-	-	-	-	-	-

5. Информация об ограничениях использования земельного участка, в том числе если земельный участок полностью или частично расположен в границах зон с особыми условиями использования территорий

Земельный участок частично расположен в границах зоны с особыми условиями использования территории Охранная зона инженерных коммуникаций «ОХРАННАЯ ЗОНА КЛ-6 КВ ФИДЕР ВОЛГОДОНСКИЙ I, КЛ-6 КВ ФИДЕР ВОЛГОДОНСКИЙ II, КЛ-6 КВ ФИДЕР ЯНВАРСКИЙ, КЛ-6 КВ ФИДЕР ВОДНИКИ, КЛ-6 КВ ФИДЕР УШАКОВА, КЛ-6 КВ ФИДЕР КУРЬЯ-2, КЛ-6 КВ ФИДЕР КУРЬЯ-1» 59:01-6.1939, площадь земельного участка, покрываемая зоной с особыми условиями использования территории, составляет 158,13 кв.м. (Постановление Правительства РФ от 24.02.2009 № 160 «О порядке установления охранных зон объектов электросетевого хозяйства и особых условий использования земельных участков, расположенных в границах таких зон»).

Земельный участок полностью расположен в границах зоны с особыми условиями использования территории Охранная зона транспорта «Зона с особыми условиями использования - Приаэродромная территория аэродрома аэропорта Большое Савино», 59:32-6.553, площадь земельного участка, покрываемая зоной с особыми условиями использования территории, составляет 30623 кв.м. (Постановление Правительства РФ № 138 от 11.03.2010 «Об утверждении Федеральных правил использования воздушного пространства Российской Федерации»).

Земельный участок частично расположен в границах зоны с особыми условиями использования территории Охранная зона инженерных коммуникаций «Охранная зона КЛ-6 кв ф. Волгодонский-1 С РП-48», 59:01-6.8671, площадь земельного участка, покрываемая зоной с особыми условиями использования территории, составляет 0,55 кв.м. (Постановление Правительства РФ от 24.02.2009 № 160 «О порядке установления охранных зон объектов электросетевого хозяйства и особых условий использования земельных участков, расположенных в границах таких зон»).

Земельный участок частично расположен в границах зоны с особыми условиями использования территории Охранная зона инженерных коммуникаций «Охранная зона БКТП – 1648», 59:01-6.8649, площадь земельного участка, покрываемая зоной с особыми условиями использования территории, составляет 461,5 кв.м. (Постановление Правительства РФ от 24.02.2009 № 160 «О порядке установления охранных зон объектов электросетевого хозяйства и особых условий использования земельных участков, расположенных в границах таких зон»).

Земельный участок частично расположен в границах зоны с особыми условиями использования территории Охранная зона инженерных коммуникаций «Охранная зона тепловой трассы (лит.4), начало-тепловая камера ТК-8-14-16, конец-здание ЦТП-10 по улице Волгодонская,15», 59:01-6.5352, площадь земельного участка, покрываемая зоной с особыми условиями использования территории, составляет 186,89 кв.м. (Приказ Минстроя РФ от 17.08.1992 № 197 «О типовых правилах охраны коммунальных тепловых сетей»).

Земельный участок частично расположен в границах зоны с особыми условиями использования территории Охранная зона инженерных коммуникаций «ОХРАННАЯ ЗОНА КЛ 6 КВ ФИДЕР ШКОЛА, КЛ 6 КВ ФИДЕР НАЛИМИХА, КЛ 6 КВ Ф. БАЙКАЛ-1, КЛ 6 КВ Ф. БАЙКАЛ-2, КЛ 6 КВ ФИДЕР ПГТУ», 59:01-6.3779, площадь земельного участка, покрываемая зоной с особыми условиями использования территории, составляет 541,61 кв.м. (Постановление Правительства РФ от 24.02.2009 № 160 «О порядке установления охранных зон объектов электросетевого хозяйства и особых условий использования земельных участков, расположенных в границах таких зон»).

Земельный участок частично расположен в границах зоны с особыми условиями использования территории Охранная зона инженерных коммуникаций «Охранная зона инженерной сети, лит1,2, начало – жилой дом по улице Капитана Пирожкова, 37, конец - жилой дом по улице Капитана Пирожкова, 33, протяженность 223,6п.м.», 59:01-6.5171, площадь земельного участка, покрываемая зоной с особыми условиями использования территории, составляет 997,46 кв.м. (Приказ Минстроя РФ от 17.08.1992 № 197 «О типовых правилах охраны коммунальных тепловых сетей»).

Земельный участок частично расположен в границах зоны с особыми условиями использования территории Охранная зона инженерных коммуникаций «Охранная зона ТП-1564, ТП-1601, ТП-1648, ТП-1661, ТП-1689, ТП-1881, РП-48, входящих в состав ЭСК Подстанция 35/6кВ «Судозаводская» с линиями электропередачи и трансформаторными подстанциями», 59:01-6.3503, площадь земельного участка, покрываемая зоной с особыми условиями использования территории, составляет 1061,28 кв.м. (Постановление Правительства РФ от 24.02.2009 № 160 «О порядке установления охранных зон объектов электросетевого хозяйства и особых условий использования земельных участков, расположенных в границах таких зон»).

Земельный участок частично расположен в границах зоны с особыми условиями использования территории Иные зоны с особыми условиями использования территории «Зона действия ограничений по условиям сохранения и планируемого размещения образовательных учреждений», 59:01-6.4821, площадь земельного участка, покрываемая зоной с особыми условиями использования территории, составляет 327,57 кв.м. (Решение Пермской городской Думы от 26.06.2007 № 143 «Об утверждении правил землепользования и застройки города Перми»).

6. Информация о границах зон с особыми условиями использования территорий, если земельный участок полностью или частично расположен в границах таких зон:

Наименование зоны с особыми условиями использования территории с указанием объекта, в отношении которого установлена такая зона	Перечень координат характерных точек в системе координат, используемой для ведения Единого государственного реестра недвижимости		
	Обозначение (номер) характерной точки	X	Y
	1	2	3
Охранная зона инженерных коммуникаций «ОХРАННАЯ ЗОНА КЛ-6 КВ ФИДЕР ВОЛГОДОНСКИЙ I, КЛ-6 КВ ФИДЕР ВОЛГОДОНСКИЙ II, КЛ-6 КВ ФИДЕР ЯНВАРСКИЙ, КЛ-6 КВ ФИДЕР ВОДНИКИ, КЛ-6 КВ ФИДЕР УШАКОВА, КЛ-6 КВ ФИДЕР КУРЬЯ-2, КЛ-6 КВ ФИДЕР КУРЬЯ-1» 59:01-6.1939 (ЕГРН)	1	519464,89	2217991,81
	2	519466,57	2217990,73
	3	519482,71	2218014,71
	4	519496,99	2218035,85
	5	519505,16	2218030,32
	6	519503,52	2218027,77
	7	519507,10	2218025,59
	8	519507,64	2218026,15
	9	519508,60	2218025,38
	10	519509,16	2218024,36
	11	519509,18	2218024,32
	12	519509,29	2218024,25
	13	519512,38	2218022,25
	14	519510,95	2218025,27
	15	519510,16	2218026,69
	16	519507,46	2218028,88
	17	519505,89	2218027,38
	18	519507,90	2218030,88
	19	519496,45	2218038,63
	20	519481,05	2218015,83
Охранная зона транспорта «Зона с особыми условиями использования - Приаэродромная территория аэродрома аэропорта Большое	1	519518,34	2218018,41
	2	519545,13	2218059,93
	3	519561,51	2218085,29
	4	519561,51	2218085,29
	5	519550,96	2218113,24
	6	519532,65	2218156,06
	7	519527,34	2218170,82

Савино», 59:32-6.553 (ЕГРН)	8	519513,33	2218214,92	
	9	519503,78	2218246,31	
	10	519503,62	2218246,86	
	11	519438,63	2218222,92	
	12	519381,22	2218201,56	
	13	519415,19	2217993,50	
	14	519452,35	2217999,90	
	15	519468,10	2217989,74	
	16	519485,78	2218017,40	
	17	519492,73	2218013,05	
	18	519495,87	2218018,06	
	19	519502,26	2218028,54	
	20	519509,29	2218024,25	
	1	519518,34	2218018,41	
	21	519491,12	2218182,77	
	22	519483,07	2218179,98	
	23	519480,87	2218186,62	
	24	519488,70	2218189,44	
	25	519491,12	2218182,77	
	Охранная зона инженерных коммуникаций «Охранная зона КЛ-6 кВ ф. Волгодонский-1 С РП-48», 59:01-6.8671 (ЕГРН)	1	519503,18	2218027,98
		2	519504,89	2218026,93
		3	519505,05	2218027,23
		4	519503,28	2218028,17
	Охранная зона инженерных коммуникаций «Охранная зона БКТП – 1648», 59:01-6.8649 (ЕГРН)	1	519484,90	2218016,03
		2	519485,78	2218017,40
3		519492,73	2218013,05	
4		519495,87	2218018,06	
5		519502,26	2218028,54	
6		519509,29	2218024,25	
7		519516,23	2218019,77	
8		519521,88	2218028,85	
9		519499,44	2218042,67	
10		519483,43	2218016,94	
Охранная зона инженерных коммуникаций «Охранная зона тепловой трассы (лит.4), начало-тепловая камера ТК-8-14-16, конец- здание ЦТП-10 по улице Волгодонская,15», 59:01-6.5352 (ЕГРН)	1	519477,37	2218004,24	
	2	519485,78	2218017,40	
	3	519492,73	2218013,05	
	4	519495,87	2218018,06	
	5	519497,07	2218020,03	
	6	519486,41	2218027,44	
	7	519473,30	2218006,90	
Охранная зона инженерных коммуникаций «ОХРАННАЯ ЗОНА КЛ 6 КВ ФИДЕР ШКОЛА, КЛ 6 КВ ФИДЕР НАЛИМИХА, КЛ 6 КВ Ф. БАЙКАЛ-1, КЛ 6 КВ Ф. БАЙКАЛ-2, КЛ 6 КВ	1	519488,70	2218189,44	
	2	519488,82	2218189,12	
	3	519490,26	2218189,99	
	4	519490,68	2218191,78	
	5	519473,51	2218235,77	
	6	519471,68	2218235,09	
	7	519472,97	2218231,97	
	8	519459,20	2218227,42	
	9	519457,74	2218229,96	

ФИДЕР ПГТУ», 59:01-6.3779 (ЕГРН)	10	519455,81	2218229,25	
	11	519458,23	2218224,98	
	12	519472,86	2218229,83	
	13	519484,95	2218198,00	
	14	519480,65	2218196,19	
	15	519484,27	2218187,84	
	16	519488,59	2218191,66	
	17	519485,78	2218189,55	
	18	519483,28	2218195,13	
	19	519486,76	2218196,60	
	20	519506,90	2218025,71	
	21	519508,63	2218030,55	
	22	519495,25	2218039,33	
	23	519494,50	2218040,34	
	24	519510,75	2218064,73	
	25	519511,53	2218066,34	
	26	519511,88	2218069,03	
	27	519510,87	2218073,55	
	28	519493,49	2218127,63	
	29	519485,82	2218148,67	
	30	519484,62	2218154,06	
	31	519484,92	2218160,71	
	32	519487,66	2218179,38	
	33	519487,15	2218181,39	
	34	519485,25	2218180,74	
	35	519485,62	2218179,28	
	36	519482,55	2218157,62	
	37	519482,62	2218153,82	
	38	519483,90	2218148,11	
	39	519491,59	2218126,99	
	40	519508,97	2218072,92	
	41	519509,88	2218069,03	
	42	519509,76	2218067,39	
	43	519508,48	2218064,91	
	44	519492,12	2218040,38	
	45	519494,02	2218037,73	
	46	519506,33	2218029,68	
	47	519505,17	2218026,76	
	Охранная зона инженерных коммуникаций «Охранная зона инженерной сети, лит1,2, начало – жилой дом по улице Капитана Пирожкова, 37, конец - жилой дом по улице Капитана Пирожкова, 33, протяженность 223,6п.м.», 59:01-6.5171 (ЕГРН)	1	519525,20	2218177,56
		2	519522,14	2218187,18
		3	519476,42	2218165,65
		4	519466,27	2218202,69
		5	519456,84	2218199,27
		6	519469,92	2218151,54
	Охранная зона инженерных коммуникаций «Охранная зона ТП-1564, ТП-1601, ТП-1648,	1	519501,89	2218176,87
		2	519493,28	2218200,29
		3	519468,60	2218190,85
4		519477,21	2218167,42	
5		519491,12	2218182,77	

ТП-1661, ТП-1689, ТП-1881, РП-48, входящих в состав ЭСК Подстанция 35/6кВ «Судозаводская» с линиями электропередачи и трансформаторными подстанциями», 59:01-6.3503 (ЕГРН)	6	519483,07	2218179,98	
	7	519480,87	2218186,62	
	8	519488,70	2218189,44	
	9	519484,89	2218016,00	
	10	519485,78	2218017,40	
	11	519492,73	2218013,05	
	12	519495,87	2218018,06	
	13	519502,26	2218028,54	
	14	519509,29	2218024,25	
	15	519516,22	2218019,78	
	16	519521,84	2218028,84	
	17	519499,47	2218042,69	
	18	519483,41	2218016,91	
	Иные зоны с особыми условиями использования территории «Зона действия ограничений по условиям сохранения и планируемого размещения образовательных учреждений», 59:01-6.4821 (ЕГРН)	1	519544,20	2218108,26
		2	519544,49	2218107,89
		3	519551,21	2218112,59
		4	519550,96	2218113,24
		5	519532,65	2218156,06
6		519527,34	2218170,82	
7		519513,33	2218214,92	
8		519504,04	2218245,44	

7. Информация о границах публичных сервитутов

Информация отсутствует

Обозначение (номер) характерной точки	Перечень координат характерных точек в системе координат, используемой для ведения Единого государственного реестра недвижимости	
	X	Y
-	-	-

8. Номер и (или) наименование элемента планировочной структуры, в границах которого расположен земельный участок

1.1 квартал

9. Информация о возможности подключения (технологического присоединения) объектов капитального строительства к сетям инженерно-технического обеспечения (за исключением сетей электроснабжения), определяемая с учетом программ комплексного развития систем коммунальной инфраструктуры поселения, муниципального округа, городского округа (при их наличии), в состав которой входят сведения о максимальной нагрузке в возможных точках подключения (технологического присоединения) к таким сетям, а также сведения об организации, представившей данную информацию

Письмо от 22.06.2022 № 51030-01-03868 «О возможности подключения» Филиал «Пермский» ПАО «Т Плюс»;
 Письмо от 16.06.2022 № ПФ-4117 «О предоставлении информации» АО «Газпром газораспределение Пермь»;
 Письмо от 20.06.2022 № 110-9184 «О предоставлении информации» ООО «НОВОГОР-Прикамье».

10. Реквизиты нормативных правовых актов субъекта Российской Федерации, муниципальных правовых актов, устанавливающих требования к благоустройству территории

Решение Пермской городской Думы от 15 декабря 2020 года № 277 «Об утверждении Правил благоустройства территории города Перми»

11. Информация о красных линиях:

Обозначение (номер) характерной точки	Перечень координат характерных точек в системе координат, используемой для ведения Единого государственного реестра недвижимости	
	X	Y
1	519533,92	2218257,27
2	519503,76	2218246,26
3	519503,59	2218246,81
4	519438,61	2218222,87
5	519381,20	2218201,51
6	519415,17	2217993,45
7	519397,75	2217965,64
1	519386,08	2218171,65
2	519404,83	2218178,61
3	519401,78	2218186,81
4	519402,72	2218188,29
5	519415,93	2218193,19
6	519409,98	2218212,21

Приложение (в случае, указанном в части 3.1 статьи 57.3 Градостроительного кодекса Российской Федерации)

Прошнуровано, пронумеровано и скреплено печатью

(10) ДЕСЯТЬ лист 06

Подпись | Т.В. Мюресов |
/Расшифровка подписи/

« 13 » СЕНТЯБРЯ 20 20 года М.П.

