

Республика \_\_\_\_\_ РОССИЯ \_\_\_\_\_  
Край (область) \_\_\_\_\_ ПЕРМСКИЙ \_\_\_\_\_  
Город (район) \_\_\_\_\_ ПЕРМЬ \_\_\_\_\_  
Район в городе (посёлок в районе) \_\_\_\_\_ ОРДЖОНИКИДЗЕВСКИЙ \_\_\_\_\_

## ТЕХНИЧЕСКИЙ ПАСПОРТ НЕЖИЛОГО ПОМЕЩЕНИЯ

В доме № 6 переулок Дубровский (Литер А)  
(местоположение объекта учёта)

|                   |      |   |   |   |   |   |
|-------------------|------|---|---|---|---|---|
| Инвентарный номер | 1965 |   |   |   |   |   |
| Кадастровый номер |      |   |   |   |   |   |
|                   | А    | Б | В | Г | Д | Е |

Технический паспорт составлен по состоянию на

« 04 » сентября 1996 года  
(указывается дата обследования объекта учёта)

### I. Сведения о принадлежности.

| Дата записи | Субъект права:<br>для граждан фамилия, имя,<br>отчество, паспорт;<br>для юридических лиц по Уставу | Документы, подтверждающие право<br>собственности, владения, пользования | Доля (часть, лигера) |
|-------------|--|---|----------------------|
|             |  |   |                      |
|             |  |   |                      |

### II. Архитектурно-планировочные и эксплуатационные показатели нежилого помещения.

Назначение нежилое помещение

Использование торговая

Год постройки здания 1962

Число этажей здания 5

Строительный объем помещения 411 куб. м. Площадь помещения 88,7 кв. м

### III. Благоустройство нежилого помещения (кв. м.)

| 1    | 2    | Отопление          |         |                    |         |                     |         |                 | Ванны и душ |                 | 12 | Горячая вода   |             | Газовое снабжение |         | 17 | Лифты     |              | 20   | 21 | 22   |              |          |         |                       |               |
|------|------|--------------------|---------|--------------------|---------|---------------------|---------|-----------------|-------------|-----------------|----|----------------|-------------|-------------------|---------|----|-----------|--------------|------|----|------|--------------|----------|---------|-----------------------|---------------|
|      |      | от ТЭЦ             |         | от пром. предпр.   |         | от кварт. котельной |         | от АГВ и другое | печное      | с горячей водой |    | Бассейн, сауна | центральное | от колонок        | сетевое |    | баллонное | мусоропровод |      |    |      | пассажирские | грузовые | Телефон | Напольные электролиты | Электричество |
|      |      | на твердом топливе | на газе | на твердом топливе | на газе | на твердом топливе  | на газе |                 |             |                 |    |                |             |                   |         |    |           |              |      |    |      |              |          |         |                       |               |
| 88,7 | 88,7 | 88,7               |         |                    |         |                     |         |                 |             |                 |    | 88,7           |             |                   |         |    |           |              | 88,7 |    | 88,7 |              |          |         |                       |               |

### IV. Стоимость нежилого помещения.

Полная балансовая стоимость \_\_\_\_\_ руб.

Остаточная балансовая стоимость (с учётом износа) \_\_\_\_\_ руб.

Действительная инвентаризационная стоимость в ценах 1969 года 7 205 руб.



**VI. Техническое описание здания (строения)  
в котором расположено нежилое помещение.**

| № пп | Наименование конструктивных элементов    | Описание элементов (материал, конструкция или система, отделка и прочие) |                                    |
|------|--|--|------------------------------------|
| 1    | 2  | 3  |                                    |
| 1    | Фундаменты                               | Крупноблочный ленточный  |                                    |
| 2    | Наружные и внутренние капитальные стены. | Кирпичные т=70см   |                                    |
| 3    | Перегородки                              | Дошчатые   |                                    |
| 4    | Перекрытия                               | чердачные  | Железобетонные многпустотные плиты |
|      |  | междуэтажные   | Железобетонные многпустотные плиты |
|      |  | подвальные   | Железобетонные многпустотные плиты |
| 5    | Крыша, кровля                            | Скатная, шифер по деревянным стропилам и дошчатой обрешетке              |                                    |
| 6    | Полы                                     | Дошчатые по лагам, окрашены  |                                    |
| 7    | Проемы                                   | окна   | Двойные створные                   |
|      |  | двери  | Простые на планках                 |
| 8    | Отделка                                  | внутренняя   | Штукатурка, окраска                |
|      |  | наружная   |                                    |
| 9    | Отопление                                | печи   |                                    |
|      |  | калориферное   |                                    |
|      |  | АГВ  |                                    |
|      |  | центральное отопление  | От ТЭЦ                             |
| 10   | электро- и сантехнические устройства     | электричество  | Скрытая проводка                   |
|      |  | водопровод   | От городской центральной сети      |
|      |  | канализация  | Сброс в городскую сеть             |
|      |  | горячее водоснабжение  | Центральное                        |
|      |  | ванны и душ  | Чугунные                           |
|      |  | газоснабжение  | Сетевое                            |
|      |  | напольные электроплиты   |                                    |
|      |  | телефон  | Телефонизировано                   |
|      |  | радио  | Радиофицировано                    |
|      |  | телевидение  | Есть                               |
|      |  | сигнализация   |                                    |
|      |  | мусоропровод   |                                    |
|      |  | вентиляция   | Есть                               |
| 11   | Прочие элементы                          | крыльца  |                                    |
|      |  | лестницы   | Железобетонные                     |
|      |  | другие   |                                    |

Физический износ здания 30 %

|               |          |      |      |                         |                         |
|---------------|----------|------|------|-------------------------|-------------------------|
| 04            | сентября | 1996 | года | Исполнил                | Шахмерданова            |
| 05            | июня     | 2013 | года | Копировал               | Тимербаева              |
| 05            | 06       | 2013 | года | Проверил                | Мамширамов Б.А. / Мамшу |
| Паспорт выдан |          |      |      | 2013 __ года            |                         |
| Проверил      |          |      |      | Мамшу / Мамширамов Б.А. |                         |
| Заказчик      |          |      |      |                         |                         |

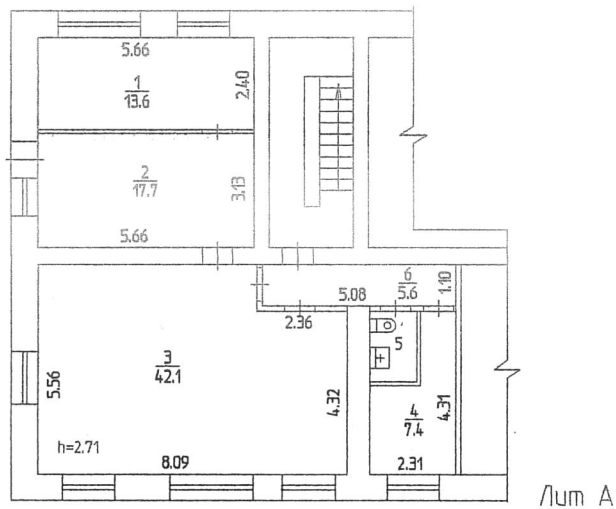


Район Орджоникидзевский кв. N 2574

ПЛАН

помещения, находящегося в городе Перми  
переулок Дубровский N 6

Подвал



Масштаб 1:200 '04' 09 1996 Исполнитель Шахмерданова