

МУНИЦИПАЛЬНОЕ ПРЕДПРИЯТИЕ  
«БЮРО ТЕХНИЧЕСКОЙ ИНВЕНТАРИЗАЦИИ ОРДИНСКОГО РАЙОНА»

Республика РОССИЯ  
Край ПЕРМСКИЙ  
Город ПЕРМЬ  
Район в городе ИНДУСТРИАЛЬНЫЙ

**ТЕХНИЧЕСКИЙ ПАСПОРТ НЕЖИЛОГО ПОМЕЩЕНИЯ**

**В доме № 82 по ул. Мира (Литер А )**  
(местоположение объекта учёта)

Инвентарный номер	2039					
Кадастровый номер						
	А	Б	В	Г	Д	Е

Технический паспорт составлен по состоянию на

« 17 » июля 200 8 года  
(указывается дата обследования объекта учёта)

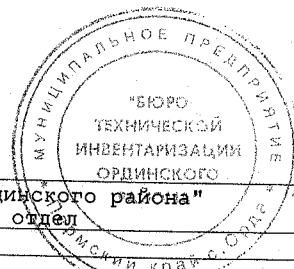
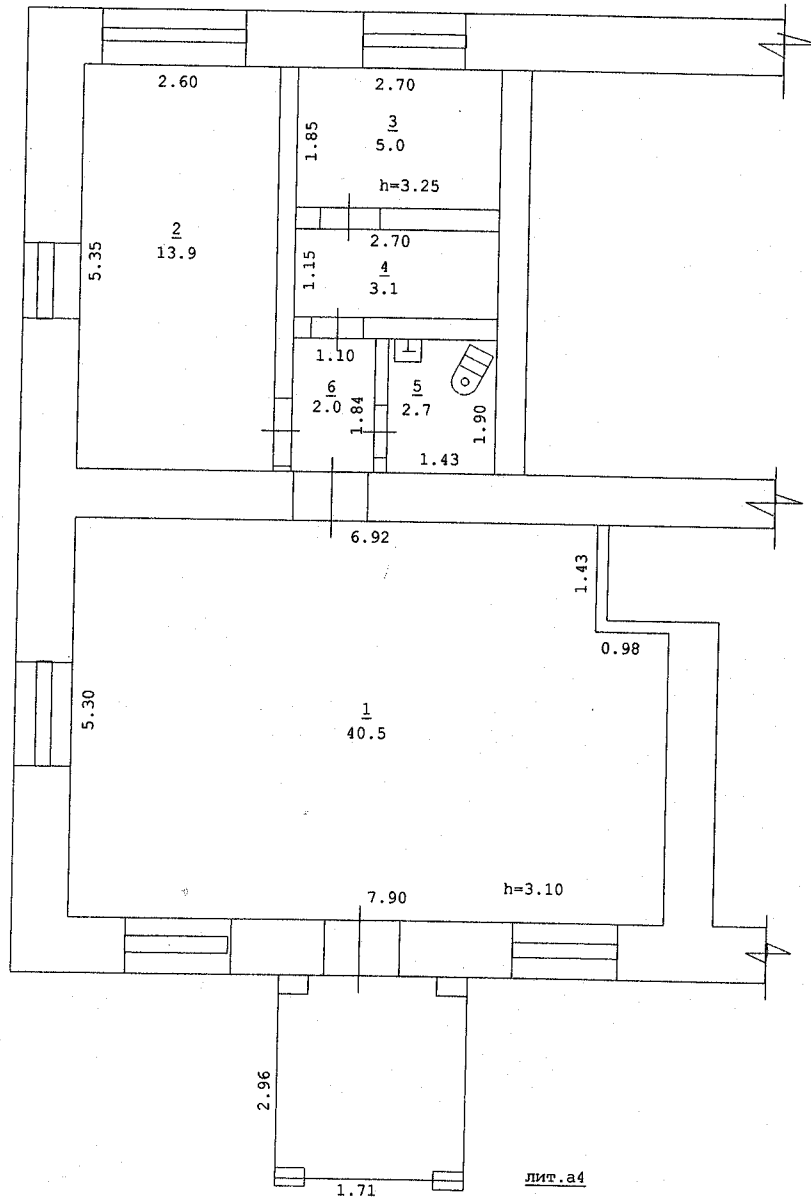




### V. Экспликация нежилого помещения.

Литера по плану	Этаж	Номер помещения	Назначение помещений:	Административная			Общая площадь	В т.ч.		Высота помещений по внутреннему обмеру	Самовольно возведенная или переоборуд. площадь	Примечания
				Общая площадь	В т.ч.			Основная	вспомогательная			
					основная	вспомогательная						
A	1	1	<i>Приёмная</i>	40,5	40,5				3,10			
		2	<i>Кабинет</i>	13,9	13,9							
		3	<i>Кладовая</i>	5,0	5,0							
		4	<i>Кладовка</i>	3,1		3,1						
		5	<i>санузел</i>	2,7		2,7						
		6	<i>Коридор</i>	2,0		2,0						
			<b>Итого:</b>	<b>67,2</b>	<b>59,4</b>	<b>7,8</b>						

1 - Э Т А Ж



МП "Бюро технической инвентаризации Ординского района"					
Березовский производственный отдел					
Постажный план объекта					
	Ф И О	подпись	дата	Адрес объекта	Лист 1
Исполнитель:	Шаравьева Е.С.	<i>Шаравьева</i>	17.07.2008г.	г. Пермь Индустиальный район ул. Мира д. №82	Листов 1
Исполнитель:					Масштаб 1:100

**VI. Техническое описание здания (лит.А)  
в котором расположено нежилое помещение.**

№ п/п	Наименование конструктивных элементов	Описание элементов (материал, конструкция или система, отделка и прочие)	
1	2	3	
1	Фундаменты	Сборные железобетонные	
2	Наружные и внутренние капитальные стены,	Кирпичные, тол-67см	
3	Перегородки	Гипсолитовые	
4	Перекрытия	чердачные	Сборные железобетонные плиты
		междуэтажные	Сборные железобетонные плиты
		подвальные	Сборные железобетонные плиты
5	Крыша, кровля	Шифер по дощатой обрешетке и стропилам	
6	Полы	Бетонные, керамическая плитка, линолеум	
7	Проемы	окна	Стеклопакеты, окрашены
		двери	Фленчатые, простые, металлические, окрашены
8	Отделка	внутренняя	Штукатурка, обои, ГКЛ, побелка, подвесные потолки, керамическая плитка, окраска
		наружная	
9	Отопление	печи	
		калориферное	
		АГВ	
		центральное отопление	От ТЭЦ
		другое	
10	электро - и сантехнические устройства	электричество	Проводка скрытая
		водопровод	От городской центральной сети
		канализация	Сброс в городскую сеть
		горячее водоснабжение	Централизованное
		ванны и душ	
		газоснабжение	
		напольные электроплиты	
		телефон	Телефонизировано
		радио	
		телевидение	
		сигнализация	
		мусоропровод	
		вентиляция	
11	Прочие элементы	крыльца	бетонное
		лестницы	
		другие	

Физический износ здания % 40

" 17 " июля	" 2008 года	Исполнил	Шаравьева Е.С.	<i>Шаравьева Е.С.</i>
" "	" 200 года	Проверил		<i>Шаравьева Е.С.</i>
Паспорт выдан «    »		"БЮРО 2008 года ТЕХНИЧЕСКОЙ ИНВЕНТАРИЗАЦИИ ОРДИНСКОГО РАЙОНА"		
Заказчик <i>Камисева Е.В.</i>		