

ПЕРМСКИЙ ФИЛИАЛ
 областного государственного унитарного предприятия
 «ЦЕНТР ТЕХНИЧЕСКОЙ ИНВЕНТАРИЗАЦИИ ПЕРМСКОЙ ОБЛАСТИ»

Республика РОССИЯ
 Край (область) ПЕРМСКАЯ
 Город (район) ПЕРМЬ
 Район в городе (поселок в районе) Летинский

ТЕХНИЧЕСКИЙ ПАСПОРТ НЕЖИЛОГО ЗДАНИЯ (СТРОЕНИЯ)

№ 73^а по улице (пер.) Окулова (Литер А1 + А4) цех 1
(местоположение объекта учета)

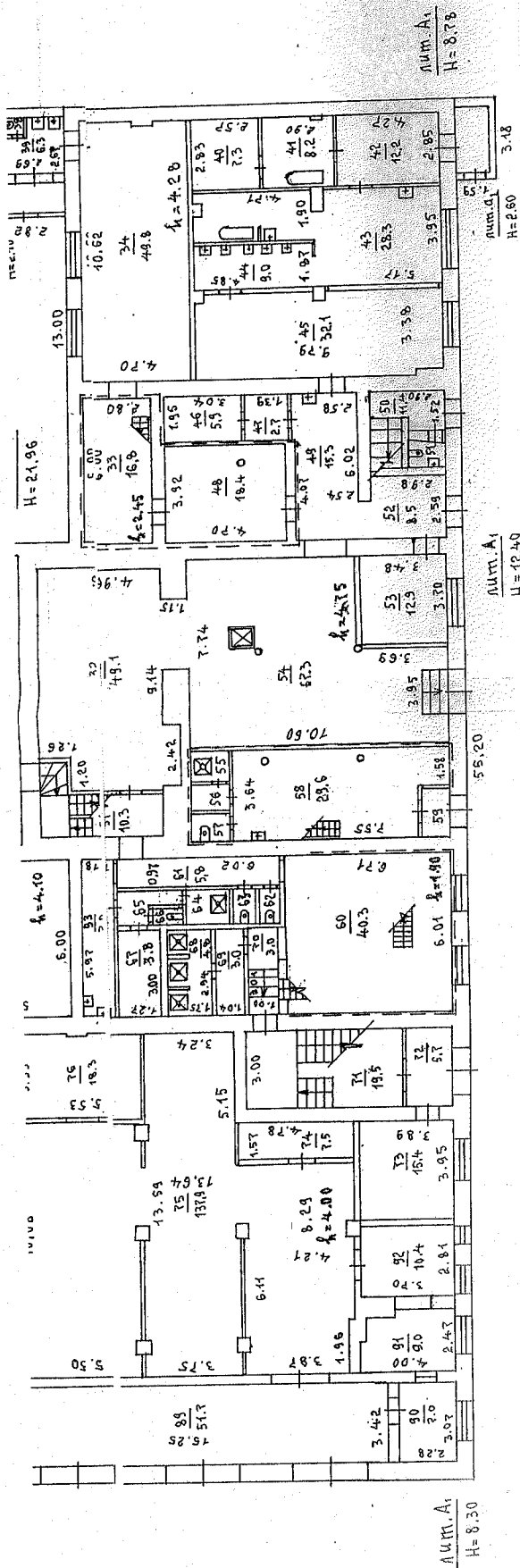
Инвентарный номер	6586					
Номер в реестре						
Кадастровый номер						
	А	Б	В	Г	Д	Е

Технический паспорт составлен по состоянию на « 22 » 09 2004 года
(указывается дата обследования объекта учета)

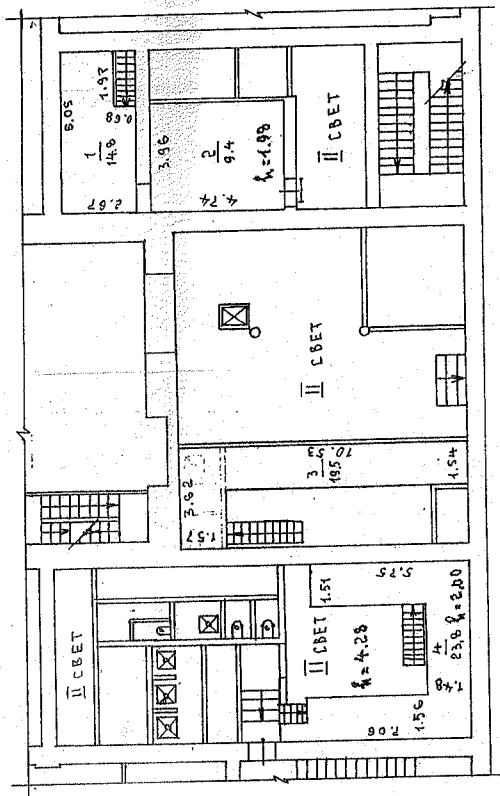
Копия верна



Копия верна
 06.10.04. *[Signature]*



АНТРЕСОЛЬНЫЙ ЭТАЖ



ШИРАХИНА
ИВЕНТ. АНТ. А2 СБМЧ

200 22 09 04
18 02 02

АНТ. А2-3, АНТРЕСОЛЬНЫЙ ЭТАЖ АНТ. А4,
АНТ. А5

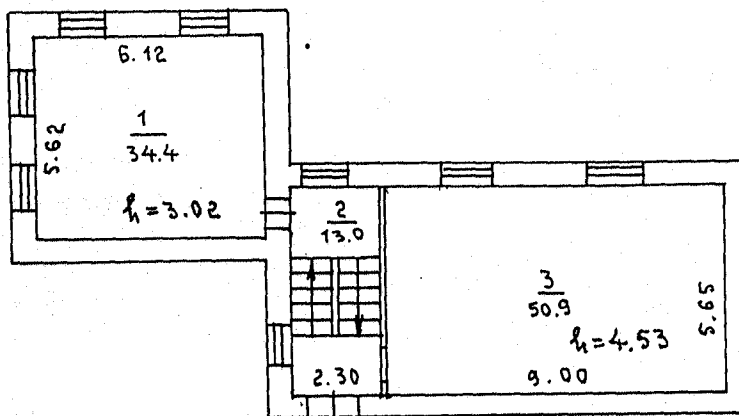
Иван

22.09.04

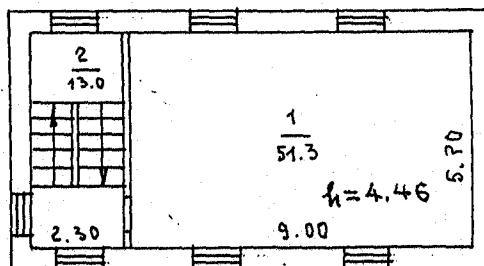
НОМ. 1, 4, 5, 7, 24, 25, 25, 36+39,
50, 51, 64+67, 74+82, 81, 93

отоминна, гинида, гинида в городе Ленин
по ул. ОКУЛОВА № 73а

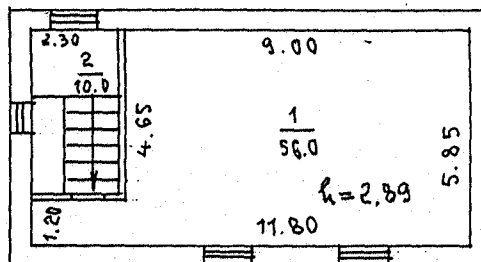
III ЭТАЖ



IV ЭТАЖ



V ЭТАЖ



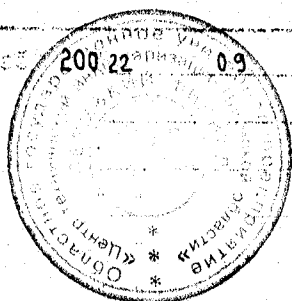
Масштаб

200/22

0.9

2004г

Ширинкина



ЭКСПЛИКАЦИЯ

к поэтажному плану здания (строения),

расположенного в городе (другом поселении) Деревце.

по ул. (пер.) Скуливецка

Дом № 73 д

Дата записи	Литера по плану	Этажи	Номер помещения	Назначение помещений	Строительный			В.ч.			Высота помещений по внутреннему обмеру
					общая площадь	полезная площадь	подсобная	общая площадь	полезная площадь	подсобная	
22.09.04	А1	Г	1	Склад	56,2	56,2					4,00
			2	ветшилльвенная	18,2		18,2				
			3	кабинет	10,9	10,9					
			4	музей	1,0		1,0				
			5	машина	1,2		1,2				
			6	коридор	5,3		5,3				
			7	кабинет	18,8	18,8					
			8	машина	19,8		19,8				
			9	сушилка	9,7		9,7				
			10	машина	17,3		17,3				
			11	кабинет	26,5		26,5				
			12	кабинет	26,4		26,4				5,60
			13	кабинет	65,6		65,6				
			14	коридор	5,3		5,3				1,90
	А3		15	гараж	20,4		20,4				3,25
			16	машина	18,3		18,3				4,00
	А1		17	кабинет	31,8		31,8				
			18	коридор	8,9		8,9				2,55
			19	спортивный зал	20,9		20,9				
			20	кадровый зал	34,2		34,2				5,60
			21	фуршет	2,4		2,4				2,50
			22	музей	1,1		1,1				
			23	кабинет	3,9		3,9				
			24	кабинет	35,6		35,6				5,60
			25	кабинет	22,6		22,6				
			26	научные материалы	10,9		10,9				
			27	кабинет	8,8		8,8				
			28	зал	142,5	142,5					
			29	зал	61,6	61,6					
			30	зал	35,7	35,7					4,10
			31	семинар	10,3		10,3				4,75
			32	Склад	49,7	49,7					
			33	гараж	16,8		16,8				2,45

ЭКСПЛИКАЦИЯ

к поэтажному плану здания (строения),

расположенного в городе (другом поселении) Терми

по ул. (пер.) Октябрь

дом № 73 а

Дата записи	Литера по плану	Этажи	Номер помещения	Назначение помещений	Производств.			Высота помещений по внутреннему обмеру	
					общая площадь	в т.ч.			
						полезная площадь	подсобная		
					общая площадь	в т.ч.			
						полезная площадь	подсобная		
22.09.04	А ₁	I	34	раздевалка	49,8		49,8		4,28
			35	сауна	5,4		5,4		2,80
			36	бассейн	7,6		7,6		
			37	раздевалка	6,2		6,2		
			38	туалет	0,7		0,7		
			39	коридор	6,3		6,3		
			40	кладовая	7,3	7,3			4,28
			41	чек	8,2	8,2			
			42	коридор	12,2		12,2		
			43	кухня	28,3		28,3		
			44	мусорная	9,0		9,0		
			45	столовая	32,1	32,1			
			46	кладовая	5,9	5,9			
			47	коридор	2,7		2,7		
			48	раздевалка	12,4		12,4		2,45
			49	коридор	15,3		15,3		4,28
			50	лестн. женская	71,4		71,4		
			51	туалет	1,6		1,6		
			52	коридор	8,5		8,5		
			53	производств. этаж	12,9	12,9			4,75
			54	склад	67,3	67,3			
			55	душевая	2,1		2,1		7,90
			56	раздевалка	1,6		1,6		
			57	туалет	1,7		1,7		
			58	раздевалка	29,6		29,6		
			59	тамбур	1,8		1,8		
			60	раздевалка	40,3		40,3		
			61	коридор	5,8		5,8		4,28
			62	туалет	1,2		1,2		
			63	туалет	1,2		1,2		
			64	душевая	2,3		2,3		
			65	коридор	2,3		2,3		
			66	туалет	0,8		0,8		

ЭКСПЛИКАЦИЯ

к поэтажному плану здания (строения),
расположенного в городе (другом поселении) Перми
по ул. (пер.) Октябрьская дом № 73 а

Дата записи	Литера по плану	Этажи	Номер помещения	Назначение помещений	<i>Примечание</i>						Высота помещений по внутреннему обмеру
					общая площадь	в т.ч.		общая площадь	в т.ч.		
						полезная площадь	подсобная		полезная площадь	подсобная	
22.09.04	А1	I	67	раздевалка	3,8		3,8				4,28
			68	душевая	4,8		4,8				
			69	раздевалка	3,0		3,0				
			70	лестница	3,0		3,0				
			71	лестн. клетка	19,5		19,5				4,75
			72	тамбур	5,7		5,7				
			73	кабинет	15,4	15,4					4,00
			74	склад	7,5	7,5					
			75	склад	137,9	137,9					
			76	склад	18,3	18,3					
			77	кабинет	4,4	4,4					
			78	кабинет	3,2	3,2					
			79	чек	128,6	128,6					
			80	склад	35,0	35,0					
			81	склад	67,7	67,7					
82	склад	30,1	30,1								
18.02.02	А2		83	красная	10,2		10,2				3,37
			84	тамбур	5,6		5,6				
			85	умывальная	1,5		1,5				
			86	туалет	1,6		1,6				
22.09.04	А1		87	экседиция	23,2	23,2					4,00
			88	экседиция	10,6	10,6					
			89	экседиция	57,7	57,7					
			90	кабинет	7,0	7,0					
			91	кабинет	9,0	9,0					
			92	кабинет	10,4	10,4					
			93	коридор	7,0		7,0				4,28
			Итого по I этажу:		1910,3	1067,9	842,4				
		Антр.	1	раздевалка	14,8		14,8			1,98	
			2	раздевалка	9,4		9,4				
			3	раздевалка	14,5		14,5				

ЭКСПЛИКАЦИЯ

к поэтажному плану здания (строения),

расположенного в городе (другом поселении) Дзержинск

по ул. (пер.) Скрябина

Дом № 73 а

Дата записи	Литера по плану	Этажи	Номер помещения	Назначение помещений	Эксплуатация			Эксплуатация			Высота помещений по внутреннему обмеру	
					общая площадь	полезная площадь	подсобная	общая площадь	полезная площадь	подсобная		
					в т.ч.			в т.ч.				
22.09.04	А1	5этаж.	4	раздаточная	23,8		23,8					2,00
				Много по диаметру, эмитиру	67,5		67,5					
		II	1	цех	36,3	36,3						4,42
			2	лесник, мешка	72,0		72,0					
			3	цех	57,9	57,9						
			4	цех	46,8	46,8						
			5	электрикошлифовальная	72,8		72,8					
			6	электрическая шлифовальная	73,2	73,2						
			7	бухгалтерская	83,6	83,6						
			8	кабинет	76,6	76,6						
			9	кабинет	76,7	76,7						
			10	кабинет	71,3	71,3						
			11	коридор	17,2		17,2					
			12	лесник, мешка	73,8		73,8					
			13	архив	76,2	76,2						
			14	наборщик	9,9	9,9						
			15	коридор	2,3		2,3					
			16	коридор	3,6		3,6					
			17	цех	734,7	734,7						7,27
			18	кабинет	73,7	73,7						4,42
			19	кабинет	70,8	70,8						
			20	цех	66,4	66,4						
			21	лесник, мешка	251,7		251,7					
			22	кабинет	74,7	74,7						3,60
			23	шкаф	0,5		0,5					
			24	шкаф	0,5		0,5					
			25	кабинет	73,0	73,0						
			26	шкаф	0,5		0,5					
			27	шкаф	0,6		0,6					
			28	шкаф	1,8		1,8					
			29	кабинет	73,3	73,3						

ЭКСПЛИКАЦИЯ

к поэтажному плану здания (строения),
расположенного в городе (другом поселении) Терми
по ул. (пер.) Окрулова

дом № 73 а

Дата записи	Литера по плану	Этажи	Номер помещения	Назначение помещений	Применовочившен.			Высота помещений по внутреннему обмеру	
					общая площадь	в т.ч.			
						полезная площадь	подсобная		
					общая площадь	в т.ч.			
						полезная площадь	подсобная		
12.09.04	A4	II	30	шкаф	0,5		0,5		3,60
			31	коридор	0,7		0,7		
			32	шкаф	0,8		0,8		
			33	кабинет	9,8	9,8			
			34	кабинет	9,5	9,5			
			35	приемная	18,3	18,3			
			36	шкаф	0,8		0,8		
			37	коридор	0,4		0,4		
			38	кабинет	15,2	15,2			
			39	шкаф	0,5		0,5		
			40	шкаф	0,6		0,6		
			41	шкаф	0,7		0,7		
			42	кабинет	32,6	32,6			
			43	кабинет	14,5	14,5			
			44	кабинет	7,9	7,9			
			45	коридор	14,5		14,5		
			46	кабинет	14,8	14,8			
			47	кабинет	14,1	14,1			
			48	кабинет	8,4	8,4			
			49	коридор	11,0		11,0		
			50	касса	4,7	4,7			
			51	универсальная	3,2		3,2		
			52	туалет	1,2		1,2		
			53	туалет	1,2		1,2		
			54	шкаф	0,6		0,6		
			55	кладовая хоз.	4,5		4,5		
			56	архив	9,9	9,9			
	A4		57	цех	17,6	17,6			3,35
			Итого по II этажу:		883,7	751,2	132,5		
	A1	III	1	лаборатория	34,4	34,4			3,02
			2	лесик, клешка	13,0		13,0		4,53

