

Филиал Федерального государственного бюджетного учреждения "Федеральная кадастровая палата Федеральной службы государственной регистрации, кадастра и картографии" по Пермскому краю
полное наименование органа регистрации прав

Выписка из Единого государственного реестра недвижимости об основных характеристиках и зарегистрированных правах на объект недвижимости

Сведения об основных характеристиках объекта недвижимости

На основании запроса от 19.09.2022, поступившего на рассмотрение 19.09.2022, сообщаем, что согласно записям Единого государственного реестра недвижимости:

Раздел 1 Лист 1

Земельный участок			
вид объекта недвижимости			
Лист № 1 раздела 1	Всего листов раздела 1: 1	Всего разделов: 3	Всего листов выписки: 3
19.09.2022г. № КУВИ-001/2022-163207019			
Кадастровый номер:	59:01:4413787:1177		
Номер кадастрового квартала:	59:01:4413787		
Дата присвоения кадастрового номера:	29.10.2015		
Ранее присвоенный государственный учетный номер:	данные отсутствуют		
Местоположение:	Местоположение установлено относительно ориентира, расположенного за пределами участка. Почтовый адрес ориентира: Пермский край, г.Пермь, Индустриальный район, ул.Экспаваторная, 58.		
Площадь, м2:	166 +/- 3		
Кадастровая стоимость, руб:	433256.69		
Кадастровые номера расположенных в пределах земельного участка объектов недвижимости:	59:00:0000000:7880, 59:01:4413790:104, 59:01:0000000:92166		
Категория земель:	Земли населенных пунктов		
Виды разрешенного использования:	Отдельно стоящие и встроенно-пристроенные объекты капитального строительства нежилого назначения на нижних этажах		
Статус записи об объекте недвижимости:	Сведения об объекте недвижимости имеют статус "актуальные"		
Особые отметки:	данные отсутствуют		
Получатель выписки:	Селезнева Екатерина Юрьевна, действующий(ая) на основании документа "" ДЕПАРТАМЕНТ ИМУЩЕСТВЕННЫХ ОТНОШЕНИЙ АДМИНИСТРАЦИИ ГОРОДА ПЕРМИ		

полное наименование должности	подпись	инициалы, фамилия
-------------------------------	---------	-------------------

М.П.

Выписка из Единого государственного реестра недвижимости об основных характеристиках и зарегистрированных правах на объект недвижимости

Сведения о зарегистрированных правах

Земельный участок			
вид объекта недвижимости			
Лист № 1 раздела 2	Всего листов раздела 2: 1	Всего разделов: 3	Всего листов выписки: 3
19.09.2022г. № КУВИ-001/2022-163207019			
Кадастровый номер:		59:01:4413787:1177	

1	Правообладатель (правообладатели):	1.1	Муниципальное образование город Пермь
2	Вид, номер, дата и время государственной регистрации права:	2.1	Собственность 59-59/001-59/001/203/2015-1403/1 24.11.2015 10:45:44
4	Сведения об осуществлении государственной регистрации сделки, права, ограничения права без необходимого в силу закона согласия третьего лица, органа:	4.1	данные отсутствуют
5	Ограничение прав и обременение объекта недвижимости:	не зарегистрировано	
6	Заявленные в судебном порядке права требования:	данные отсутствуют	
7	Сведения о возражении в отношении зарегистрированного права:	данные отсутствуют	
8	Сведения о наличии решения об изъятии объекта недвижимости для государственных и муниципальных нужд:	данные отсутствуют	
9	Сведения о невозможности государственной регистрации без личного участия правообладателя или его законного представителя:	данные отсутствуют	
10	Правопритязания и сведения о наличии поступивших, но не рассмотренных заявлений о проведении государственной регистрации права (перехода, прекращения права), ограничения права или обременения объекта недвижимости, сделки в отношении объекта недвижимости:	отсутствуют	
11	Сведения о невозможности государственной регистрации перехода, прекращения, ограничения права на земельный участок из земель сельскохозяйственного назначения:	данные отсутствуют	

полное наименование должности	подпись	инициалы, фамилия

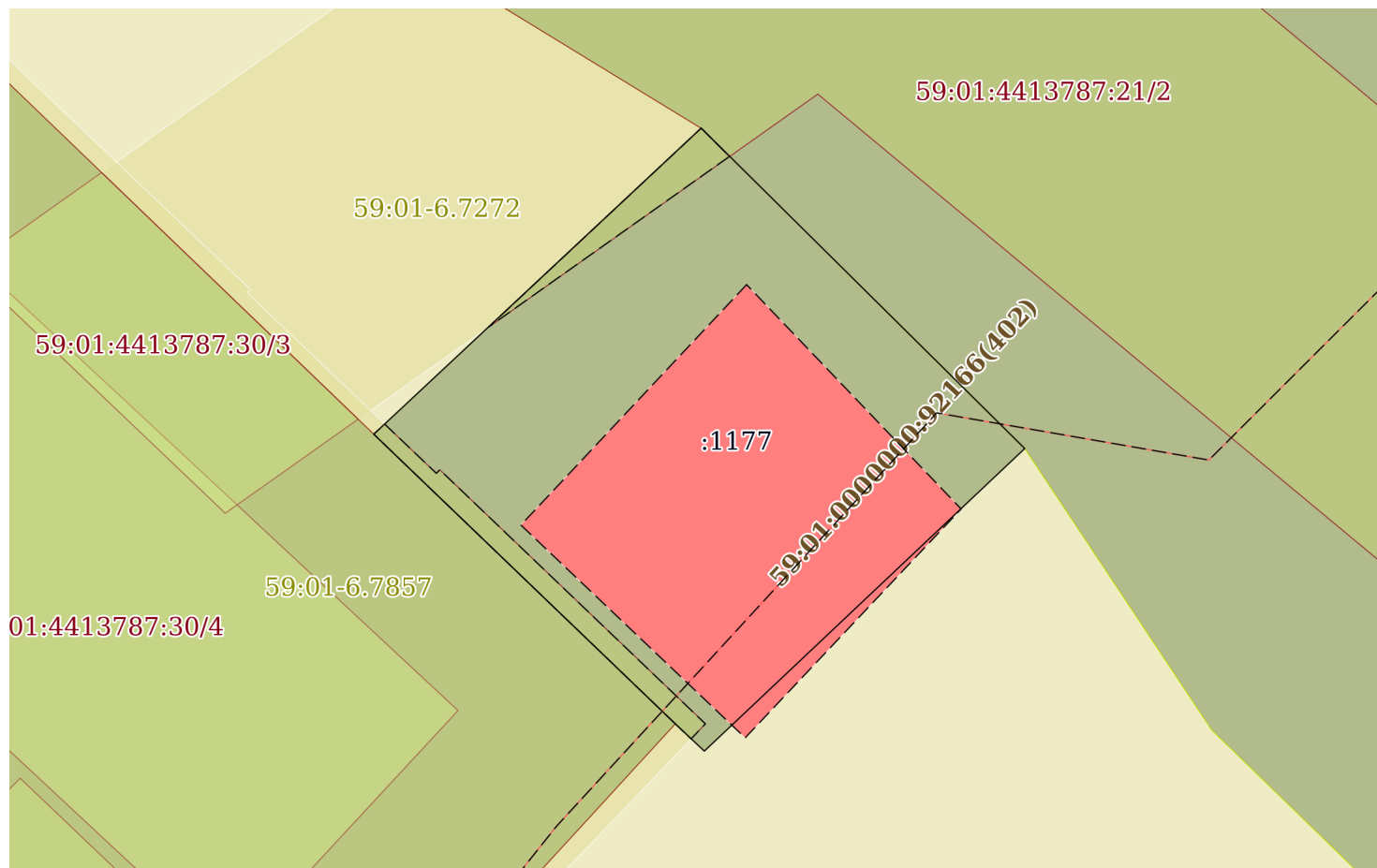
М.П.

Выписка из Единого государственного реестра недвижимости об основных характеристиках и зарегистрированных правах на объект недвижимости

Описание местоположения земельного участка

Земельный участок			
вид объекта недвижимости			
Лист № 1 раздела 3	Всего листов раздела 3: 1	Всего разделов: 3	Всего листов выписки: 3
19.09.2022г. № КУВИ-001/2022-163207019			
Кадастровый номер:		59:01:4413787:1177	

План (чертеж, схема) земельного участка



Масштаб 1:200 Условные обозначения:

полное наименование должности	подпись	инициалы, фамилия
-------------------------------	---------	-------------------

М.П.

Филиал Федерального государственного бюджетного учреждения "Федеральная кадастровая палата Федеральной службы государственной регистрации, кадастра и картографии" по Пермскому краю
полное наименование органа регистрации прав

Выписка из Единого государственного реестра недвижимости об основных характеристиках и зарегистрированных правах на объект недвижимости

Сведения об основных характеристиках объекта недвижимости

На основании запроса от 26.09.2022, поступившего на рассмотрение 26.09.2022, сообщаем, что согласно записям Единого государственного реестра недвижимости:

Раздел 1 Лист 1

Здание			
вид объекта недвижимости			
Лист № 1 раздела 1	Всего листов раздела 1: 1	Всего разделов: 3	Всего листов выписки: 3
26.09.2022г. № КУВИ-001/2022-168187598			
Кадастровый номер:	59:01:4413790:104		

Номер кадастрового квартала:	59:01:4413787
Дата присвоения кадастрового номера:	03.06.2013
Ранее присвоенный государственный учетный номер:	Инвентарный номер 401 1; Условный номер 59-59-01/019/2013-241
Адрес:	Российская Федерация, Пермский край, г. Пермь, р-н Индустриальный, ул. Эскаваторная, д. 58
Площадь, м2:	68
Назначение:	Нежилое
Наименование:	Склад
Количество этажей, в том числе подземных этажей:	1, в том числе подземных 0
Год ввода в эксплуатацию по завершении строительства:	1975
Год завершения строительства:	данные отсутствуют
Кадастровая стоимость, руб:	334478.99
Кадастровые номера иных объектов недвижимости, в пределах которых расположен объект недвижимости:	59:01:4413787:1177
Кадастровые номера помещений, машино-мест, расположенных в здании или сооружении:	данные отсутствуют
Виды разрешенного использования:	данные отсутствуют
Статус записи об объекте недвижимости:	Сведения об объекте недвижимости имеют статус "актуальные, ранее учтенные"
Особые отметки:	Сведения, необходимые для заполнения раздела: 5 - План расположения помещения, машино-места на этаже (плане этажа), отсутствуют.
Получатель выписки:	Селезнева Екатерина Юрьевна, действующий(ая) на основании документа "" ДЕПАРТАМЕНТ ИМУЩЕСТВЕННЫХ ОТНОШЕНИЙ АДМИНИСТРАЦИИ ГОРОДА ПЕРМИ

полное наименование должности	 ДОКУМЕНТ ПОДПИСАН ЭЛЕКТРОННОЙ ПОДПИСЬЮ Сертификат: 64575127400433833109200328139839306360 Владелец: ФЕДЕРАЛЬНАЯ СЛУЖБА ГОСУДАРСТВЕННОЙ РЕГИСТРАЦИИ, КАДАСТРА И КАРТОГРАФИИ Действителен: с 17.05.2022 по 10.08.2023	инициалы, фамилия

Выписка из Единого государственного реестра недвижимости об основных характеристиках и зарегистрированных правах на объект недвижимости
Сведения о зарегистрированных правах

Здание			
вид объекта недвижимости			
Лист № 1 раздела 2	Всего листов раздела 2: 1	Всего разделов: 3	Всего листов выписки: 3
26.09.2022г. № КУВИ-001/2022-168187598			
Кадастровый номер:		59:01:4413790:104	

1	Правообладатель (правообладатели):	1.1	Муниципальное образование город Пермь
2	Вид, номер, дата и время государственной регистрации права:	2.1	Собственность 59-59-01/019/2013-241 06.08.2013 00:00:00
4	Сведения об осуществлении государственной регистрации сделки, права, ограничения права без необходимого в силу закона согласия третьего лица, органа:	4.1	данные отсутствуют
5	Ограничение прав и обременение объекта недвижимости:	не зарегистрировано	
6	Заявленные в судебном порядке права требования:	данные отсутствуют	
7	Сведения о возражении в отношении зарегистрированного права:	данные отсутствуют	
8	Сведения о наличии решения об изъятии объекта недвижимости для государственных и муниципальных нужд:	данные отсутствуют	
9	Сведения о невозможности государственной регистрации без личного участия правообладателя или его законного представителя:	данные отсутствуют	
10	Правопритязания и сведения о наличии поступивших, но не рассмотренных заявлений о проведении государственной регистрации права (перехода, прекращения права), ограничения права или обременения объекта недвижимости, сделки в отношении объекта недвижимости:	отсутствуют	

полное наименование должности	 ДОКУМЕНТ ПОДПИСАН ЭЛЕКТРОННОЙ ПОДПИСЬЮ	инициалы, фамилия
	Сертификат: 64575127400433833109200328139839306360 Владелец: ФЕДЕРАЛЬНАЯ СЛУЖБА ГОСУДАРСТВЕННОЙ РЕГИСТРАЦИИ, КАДАСТРА И КАРТОГРАФИИ Действителен: с 17.05.2022 по 10.08.2023	

Выписка из Единого государственного реестра недвижимости об основных характеристиках и зарегистрированных правах на объект недвижимости
 Описание местоположения объекта недвижимости

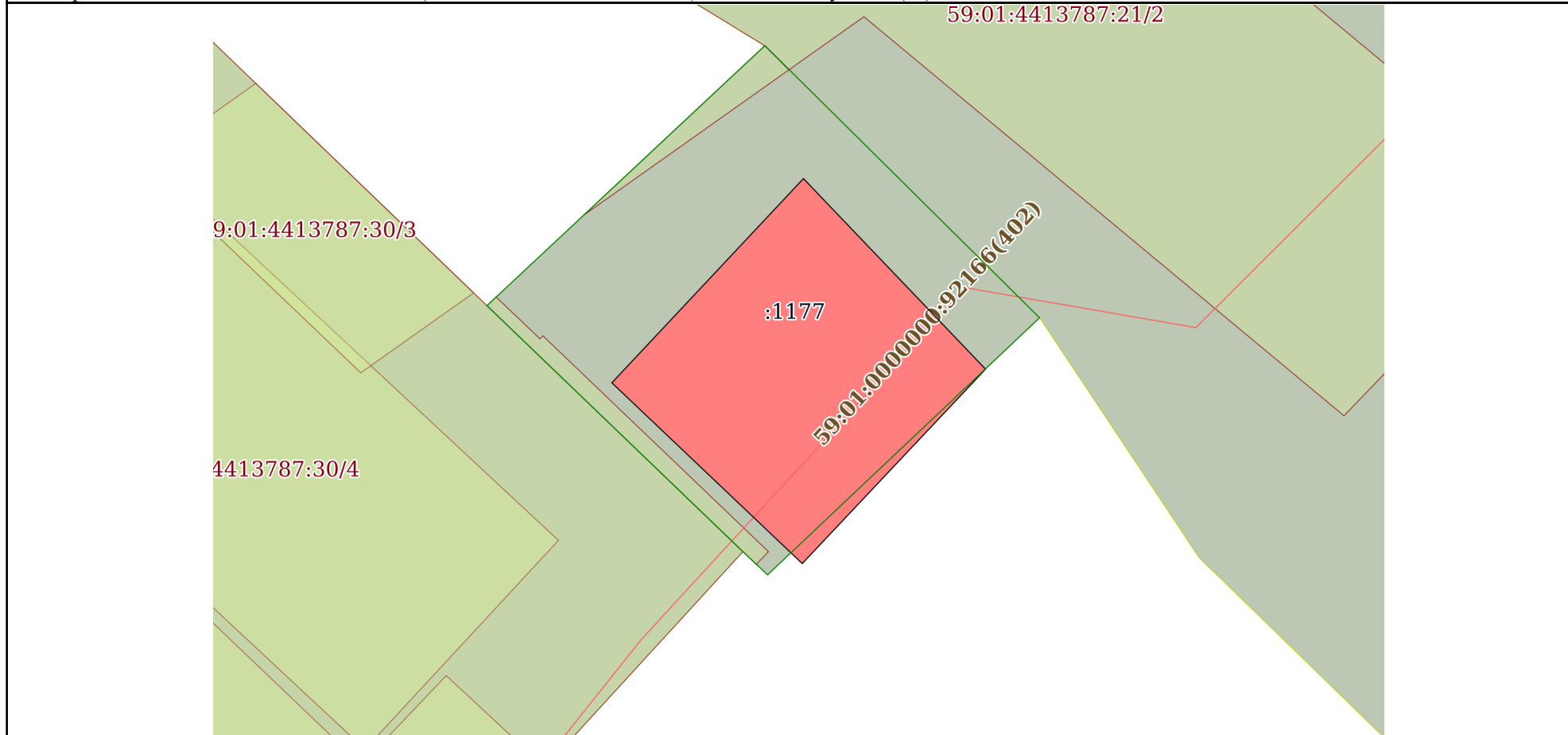
Здание			
вид объекта недвижимости			

Лист № 1 раздела 4	Всего листов раздела 4: 1	Всего разделов: 3	Всего листов выписки: 3
--------------------	---------------------------	-------------------	-------------------------

26.09.2022г. № КУВИ-001/2022-168187598

Кадастровый номер: 59:01:4413790:104

Схема расположения объекта недвижимости (части объекта недвижимости) на земельном участке(ах)



Масштаб 1:200 Условные обозначения

	 ДОКУМЕНТ ПОДПИСАН ЭЛЕКТРОННОЙ ПОДПИСЬЮ Сертификат: 64575127400433833109200328139839306360 Владелец: ФЕДЕРАЛЬНАЯ СЛУЖБА ГОСУДАРСТВЕННОЙ РЕГИСТРАЦИИ, КАДАСТРА И КАРТОГРАФИИ Действителен: с 17.05.2022 по 10.08.2023	
--	---	--

полное наименование должности		инициалы, фамилия
-------------------------------	--	-------------------

ГОСУДАРСТВЕННОЕ УНИТАРНОЕ ПРЕДПРИЯТИЕ
«ЦЕНТР ТЕХНИЧЕСКОЙ ИНВЕНТАРИЗАЦИИ ПЕРМСКОГО КРАЯ»
ПРОИЗВОДСТВЕННОЕ УПРАВЛЕНИЕ

КОПИЯ

Республика _____ РОССИЯ
Край (область) _____ ПЕРМСКИЙ
Город (район) _____ ПЕРМЬ
Район в городе (посёлок в районе) _____ Индустриальный

ТЕХНИЧЕСКИЙ ПАСПОРТ НЕЖИЛОГО ЗДАНИЯ (СТРОЕНИЯ)

№ 58 по улице (пер.) Экскаваторная (Литер Б)
(местоположение объекта учёта)

Инвентарный номер	401					
Кадастровый номер						
	А	Б	В	Г	Д	Е

Технический паспорт составлен по состоянию на

«12» сентября 2008 года
(указывается дата обследования объекта учёта)

КОПИЯ

III. Техническое описание здания или его основной пристройки

Литера Б

Число этажей 1

№ п/п	Наименование конструктивных элементов	Описание элементов (материал, конструкция или система, отделка и прочие)	
1	2	3	
1	Фундаменты	Бетонный ленточный	
2	Наружные и внутренние капитальные стены,	Бетонные блоки $m=0,43$ м	
3	Перегородки		
4	Перекрытия	чердачные	Сборные железобетонные ребристые плиты
		междуэтажные	
		подвальные	
5	Крыша, кровля	Плоская, мягкая рулонная по железобетонному основанию	
6	Полы	Бетонные по щебеночному основанию	
7	Проемы	окна	
		двери	Металлические ворота
8	Отделка	внутренняя	
		наружная	
9	Отопление	печи	
		калориферное	
		АГВ	
		центральное отопление	
10	электро - и сантехнические устройства	другое	
		электричество	Открытый тип проводки
		водопровод	
		канализация	
		горячее водоснабжение	
		ванны и души	
		газоснабжение	
		напольные электроплиты	
		телефон	
		радио	
		телевидение	
		сигнализация	
		мусоропровод	
		вентиляция	
11	Прочие Элементы	крыльца	
		лестницы	
		другие	

Физический износ здания 29 %



ЭКСПЛИКАЦИЯ
к поэтажному плану здания (строения),
расположенного в городе Перми
по ул. ЭКСКАВАТОРНАЯ дом №58

Дата записи	Литера	Этаж	№ Пом.	№ по плану	Назначение помещений	Формула подсчета частей помещения	складская			Высота помещения по внутр. обмеру	Самовольно возведенн. или переоборудов. площадь
							общая площадь	в т.ч.			
		полезн.	подсобн.								
12.09.08	Б	1		1	склад		68.0	68.0	4.00		
Итого по зданию							68.0	68.0			

еееф

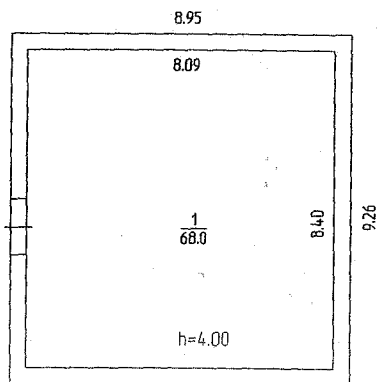
Район Индустриальный кв. 3790

КОЛЛЕКЦИЯ

ПЛАН

строения, находящегося в городе Перми

по ул. Экскаваторной № 58



Лит Б
Н=4.40



Масштаб 1:200 ' 12 ' 09 2008 Исполнитель * * * Ефремова Т.В.

I. Сведения о принадлежности.

(заполняется на сооружение с необособленным земельным участком)

Дата записи	Субъект права: Для граждан фамилия, имя, отчество, паспорт; для юридических лиц по Уставу	Документы, подтверждающие право собственности, владения, пользования	Доля (часть, литеры)

V. Стоимость здания (строения).

Полная балансовая стоимость _____ руб.

Остаточная балансовая стоимость (с учётом износа) _____ руб.

Действительная инвентаризационная стоимость в ценах 1969 года 4144 руб.

VI. Перечень документов, прилагаемых к техническому паспорту:

№ п/п	Наименование документа	Масштаб	Количество листов	Примечание
1	2	3	4	5
1	Позтажний план	1: 200	1	
2	Экспликация к поэтажному плану	Стр.	1	

Дата		Фамилия, имя, отчество	Подпис
« 22 » сентября 2008 г.	Исполнил	Ветрашев Г. В.	<i>Г. В. Ветрашев</i>
« 19 » сентября 2008 г.	Проверил	Александров С. Е.	<i>С. Е. Александров</i>
Паспорт выдан " _____ " _____ года			
Проверил <i>Ветрашев Г. В.</i>			<i>С. Е. Александров</i>
Заказчик _____			



УТВЕРЖДЕНА
приказом Министерства строительства
и жилищно-коммунального хозяйства
Российской Федерации
от 25 апреля 2017 г. № 741/пр

Градостроительный план земельного участка №

Р Ф - 5 9 - 2 - 0 3 - 0 - 0 0 - 2 0 2 2 - 1 4 5 7

Градостроительный план земельного участка подготовлен на основании

заявления Департамента имущественных отношений администрации города Перми от 21.09.2022

(реквизиты заявления правообладателя земельного участка, иного лица в случае, предусмотренном частью 1.1 статьи 57.3 Градостроительного кодекса Российской Федерации, с указанием ф.и.о. заявителя – физического лица, либо реквизиты заявления и наименование заявителя – юридического лица о выдаче градостроительного плана земельного участка)

Местонахождение земельного участка

край Пермский

(субъект Российской Федерации)

г. Пермь, Индустриальный район, ул. Эскаваторная, 58

(муниципальный район или городской округ)

(поселение)

Описание границ земельного участка (образуемого земельного участка):

Обозначение (номер) характерной точки	Перечень координат характерных точек в системе координат, используемой для ведения Единого государственного реестра недвижимости	
	X	Y
1	512261.98	2226255.50
2	512270.74	2226264.87
3	512261.57	2226274.13
4	512252.91	2226264.96
5	512253.69	2226264.13
1	512261.98	2226255.50

Кадастровый номер земельного участка (при наличии) или в случае, предусмотренном частью 1.1 статьи 57.3 Градостроительного кодекса Российской Федерации, условный номер образуемого земельного участка на основании утвержденных проекта межевания территории и (или) схемы расположения земельного участка или земельных участков на кадастровом плане территории

59:01:4413787:1177

Площадь земельного участка

166 кв.м

Информация о расположенных в границах земельного участка объектах капитального строительства

В границах земельного участка расположены объекты капитального строительства. Количество объектов 2 единиц(ы). Объекты отображаются на чертеже(ах) градостроительного плана под порядковыми номерами 2. Описание объектов капитального строительства приводится в подразделе 3.1 "Объекты капитального строительства" или подразделе 3.2 "Объекты, включенные в единый государственный реестр объектов культурного наследия (памятников истории и культуры) народов Российской Федерации" раздела 3

Информация о границах зоны планируемого размещения объекта капитального строительства в соответствии с утвержденным проектом планировки территории (при наличии)

Информация отсутствует

Обозначение (номер) характерной точки	Перечень координат характерных точек в системе координат, используемой для ведения Единого государственного реестра недвижимости	
	X	Y
-	-	-

Реквизиты проекта планировки территории и (или) проекта межевания территории в случае, если земельный участок расположен в границах территории, в отношении которой утверждены проект планировки территории и (или) проект межевания территории

Постановление администрации города Перми от 22.12.2017 № 1178 «Об утверждении проекта планировки территории 5 и проекта межевания территории 5 (в том числе в части СТН, часть Ж1, часть Ж13, часть И14, часть Г7, Г6, часть Ж8, часть Ж9, часть И8, И15, И16, И25, Д1, Д6, И9, И1, И5, И6, И22, И23, Ж10, часть Ж3, И19, И20) в Дзержинском, Индустриальном, Свердловском, Мотовилихинском, Орджоникидзевском районах города Перми»;

Решение Исполнительного комитета Пермского городского совета народных депутатов от 02.04.1986 № 229 «О проекте детальной планировки жилого района Верхние Муллы».

(указывается в случае, если земельный участок расположен в границах территории, в отношении которой утверждены проект планировки территории и (или) проект межевания территории)

Градостроительный план подготовлен

Мюросовым Григорием Владимировичем, заместителем министра по управлению имуществом и градостроительной деятельности Пермского края

(ф.и.о., должность уполномоченного лица, наименование органа)



М.П.
(при наличии)

(подпись)

Г.В.Мюросов
(расшифровка подписи)

Дата выдачи

(ДД.ММ.ГГГГ)

Чертеж градостроительного плана земельного участка



Экспликация

№ п/п	Наименование	Примечание
1	Границы, в пределах которых разрешается строительство объектов капитального строительства, устанавливаемые с учетом минимальных отступов от границ земельного участка	
2	Нежилое здание	Кад. № 59:01:4413790:104

Ситуационный план М 1:3000



Условные обозначения

- Точка поворота границ земельного участка (координаты смотри в ведомости координат)
 - Границы, в пределах которых разрешается строительство объектов капитального строительства, устанавливаемые с учетом минимальных отступов от границ земельного участка
 - Линии регулирования застройки
 - Красные линии
 - Граница земельного участка ГПЗУ
 - Границы земельных участков
 - Здания, строения
 - Оси улиц
 - Охранная зона инженерных коммуникаций
 - Зона среднеэтажной жилой застройки
- ЗУ частично расположен в границах ЗОУИТ:
- Охранная зона инженерных коммуникаций «Охранная зона сооружения теплового хозяйства – здание центрального теплового пункта с кадастровым номером 59:01:4413790:95», 59:01-6.7857
 - Охранная зона инженерных коммуникаций «Охранная зона инженерных сетей, протяженность 185,60 п.м, лит. 1, 2, 3, начало – тепловая камера ТК-46; здание ЦТП-18 по улице Экскаваторная 58, конец – жилые дома по улице Экскаваторная 58, 62», 59:01-6.7272
- ЗУ полностью расположен в границах ЗОУИТ:
- Охранная зона транспорта «Зона с особыми условиями использования – Приаэродромная территория аэропорта Большое Савино» 59:32-6.553

						Пермский край, г. Пермь, Индустриальный район, ул. Экскаваторная, 58			
Изн.	Кол. уч.	Лист	№ док.	Подпись	Дата	Градостроительный план земельного участка площадью 166 кв.м, кадастровый номер 59:01:4413787:1177	Масштаб	Лист	Листов
							1500	1	1
Разработчик	Г.В.Моресов				10.22	Чертеж градостроительного плана земельного участка, ситуационный план М 1:3000, экспликация	Министерство по управлению имуществом и градостроительной деятельности Пермского края		
Исполнитель	Н.А.Волосатова				10.22				

2. Информация о градостроительном регламенте либо требованиях к назначению, параметрам и размещению объекта капитального строительства на земельном участке, на который действие градостроительного регламента не распространяется или для которого градостроительный регламент не устанавливается

Земельный участок расположен в территориальной зоне - Ж-2 «Зона среднетажной жилой застройки». Подзона Ж-2 (В 4 эт), подзона П 1,6. Установлен градостроительный регламент.

2.1. Реквизиты акта органа государственной власти субъекта Российской Федерации, органа местного самоуправления, содержащего градостроительный регламент либо реквизиты акта федерального органа государственной власти, органа государственной власти субъекта Российской Федерации, органа местного самоуправления, иной организации, определяющего, в соответствии с федеральными законами, порядок использования земельного участка, на который действие градостроительного регламента не распространяется или для которого градостроительный регламент не устанавливается

Решение Пермской городской Думы от 26.06.2007 № 143 «Об утверждении правил землепользования и застройки города Перми»

2.2. Информация о видах разрешенного использования земельного участка

Ж-2 «Зона среднетажной жилой застройки»

Основные виды разрешенного использования:

среднетажная жилая застройка (2.5),
общежития (3.2.4),
дошкольное, начальное и среднее общее образование (3.5.1),
площадки для занятий спортом (5.1.3.),
оказание социальной помощи населению (3.2.2),
оказание услуг связи (3.2.3),
магазины (4.4),
бытовое обслуживание (3.3),
амбулаторно-поликлиническое обслуживание (3.4.1),
общественное питание (4.6),
объекты культурно-досуговой деятельности (3.6.1),
парки культуры и отдыха (3.6.2),

Вспомогательные виды разрешенного использования:

зеленые насаждения,
объекты наружного противопожарного водоснабжения (пожарные резервуары, водоемы),
хранение автотранспорта (2.7.1),

Условно разрешенные виды использования:

гостиничное обслуживание (4.7),
дома социального обслуживания (3.2.1),
обеспечение внутреннего правопорядка (8.3),
служебные гаражи (4.9),
антенны сотовой, радиорелейной и спутниковой связи,
религиозное использование (3.7),
коммунальное обслуживание (3.1),
ремонт автомобилей (4.9.1.4),
многоэтажная жилая застройка (высотная застройка) (2.6).

2.3. Предельные (минимальные и (или) максимальные) размеры земельного участка и предельные параметры разрешенного строительства, реконструкции объекта капитального строительства, установленные градостроительным регламентом для территориальной зоны, в которой расположен земельный участок:

1 Длина, м	2 Ширина, м	3 Площадь, м ² или га	4 Минимальные отступы от границ участка в целях определения мест допустимого размещения зданий, строений, сооружений, за пределами которых запрещено строительство зданий, строений, сооружений	5 Предельное количество этажей и (или) предельная высота зданий, строений, сооружений	6 Максимальный процент застройки в границах земельного участка, определяемый как отношение суммарной площади земельного участка, которая может быть застроена, ко всей площади земельного участка, %	7 Требования к архитектурным решениям объектов капитального строительства, расположенным в границах территории исторического поселения федерального или регионального значения	Иные показатели
максимальные) размеры земельных участков, в том числе их площадь							
Без ограничений	Без ограничений	Минимальный размер земельного участка для всех видов разрешенного использования земельных участков - 1 кв. м, максимальный размер земельного участка для всех видов разрешенного использования земельных участков - 1000000 кв. м, минимальный размер земельного участка с видом	Минимальный отступ от границ земельного участка до места допустимого размещения зданий, строений - 0 м.	предельная высота зданий, строений - не более 4 этажей, подзона Ж-2 (В 4 эт)	-	-	Параметры возможной предельной высоты жилой застройки в соответствии с проектом планировки территории, утвержденным постановлением администрации города Перми от 22.12.2017 № 1178, не выше 6 этажей. Предельный минимальный размер площадок: детских площадок с элементами озеленения, спортивных площадок, элементов озеленения, спортивных площадок, расположенных на земельном участке с видом разрешенного использования "среднеэтажная жилая застройка (2.5)", - 7 кв. м на 100 кв. м общей площади жилых помещений, предельный минимальный размер временных стоянок легковых автомобилей на открытых площадках - 3,5 кв. м на 100 кв. м общей площади жилых помещений, примечание: не подлежат применению к правоотношениям, возникшим из договоров о развитии застроенной территории или о комплексном освоении территории, заключенных до 13.10.2017, либо из договоров

		<p>разрешенного использования "среднеэтажная жилая застройка (2.5)" - 1200 кв. м.</p>					<p>о развитии застроенной территории, в случае, если решение о проведении аукциона на право заключить такой договор принято до 13.10.2017.</p> <p>Максимальный выступ за красную линию нависающих частей здания наземных уровней, выступающих из плоскости наружной стены фасада здания на высоте не менее 4,5 м над территорией общего пользования, составляет не более 1,2 м от красной линии. В случаях когда линия регулирования застройки отличается от красной линии, указанный выступ может быть произведен за линию регулирования застройки.</p> <p>Предельный максимальный коэффициент плотности застройки земельного участка с видом разрешенного использования "среднеэтажная жилая застройка (2.5)", расположенного в границах функциональной зоны многофункциональной жилой застройки (СТН-Г), функциональной зоны жилой застройки (СТН-Д), функциональной зоны средне- и малоэтажной застройки (СТН-Ж), установленных Генеральным планом города Перми, - 1,6.</p> <p>Вид разрешенного использования "среднеэтажная жилая застройка (2.5)" в случае превышения параметров разрешенного строительства, реконструкции объектов капитального строительства, установленных в подзонах территориальной зоны Ж-2, подлежит реализации при условии обеспечения планируемого к строительству объекта капитального строительства местами в дошкольных образовательных учреждениях и общеобразовательных учреждениях в соответствии с пунктом 12 статьи 3 Правил.</p>
--	--	---	--	--	--	--	--

3. Информация о расположенных в границах земельного участка объектах капитального строительства и объектах культурного наследия

3.1. Объекты капитального строительства

№ 2, Нежилое здание, площадь общая: 68 кв. м, количество этажей (в том числе подземных): 1,
 (согласно чертежу(ам) градостроительного плана) (назначение объекта капитального строительства, этажность, высотность, общая площадь, площадь застройки)
 инвентаризационный или кадастровый номер 59:01:4413790:104

№ Не имеется, 10.3. Сооружения канализации,
 (согласно чертежу(ам) градостроительного плана) (назначение объекта капитального строительства, этажность, высотность, общая площадь, площадь застройки)
 инвентаризационный или кадастровый номер 59:01:0000000:92166

3.2. Объекты, включенные в единый государственный реестр объектов культурного наследия (памятников истории и культуры) народов Российской Федерации

№ Информация отсутствует, Информация отсутствует,
 (согласно чертежу(ам) градостроительного плана) (назначение объекта культурного наследия, общая площадь, площадь застройки)

Информация отсутствует
 (наименование органа государственной власти, принявшего решение о включении выявленного объекта культурного наследия в реестр, реквизиты этого решения)
 регистрационный номер в реестре Информация отсутствует от Информация отсутствует
 (дата)

4. Информация о расчетных показателях минимально допустимого уровня обеспеченности территории объектами коммунальной, транспортной, социальной инфраструктур и расчетных показателях максимально допустимого уровня территориальной доступности указанных объектов для населения в случае, если земельный участок расположен в границах территории, в отношении которой предусматривается осуществление деятельности по комплексному и устойчивому развитию территории:

Информация о расчетных показателях минимально допустимого уровня обеспеченности территории								
Объекты коммунальной инфраструктуры			Объекты транспортной инфраструктуры			Объекты социальной инфраструктуры		
Наименование вида объекта	Единица измерения	Расчетный показатель	Наименование вида объекта	Единица измерения	Расчетный показатель	Наименование вида объекта	Единица измерения	Расчетный показатель
1	2	3	4	5	6	7	8	9
-	-	-	-	-	-	-	-	-
Информация о расчетных показателях максимально допустимого уровня территориальной доступности								
Наименование вида объекта	Единица измерения	Расчетный показатель	Наименование вида объекта	Единица измерения	Расчетный показатель	Наименование вида объекта	Единица измерения	Расчетный показатель
1	2	3	4	5	6	7	8	9
-	-	-	-	-	-	-	-	-

5. Информация об ограничениях использования земельного участка, в том числе если земельный участок полностью или частично расположен в границах зон с особыми условиями использования территорий

Земельный участок полностью расположен в границах зоны с особыми условиями использования территории Охранная зона транспорта «Зона с особыми условиями использования - Приаэродромная территория аэропорта Большое Савино» 59:32-6.553, площадь земельного участка, покрываемая зоной с особыми

условиями использования территории, составляет 166 кв.м. Постановление Правительства Российской Федерации от 11.03.2010 № 138 «Об утверждении Федеральных правил использования воздушного пространства Российской Федерации».

Земельный участок частично расположен в границах зоны с особыми условиями использования территории Охранная зона инженерных коммуникаций «Охранная зона сооружения теплового хозяйства - здание центрального теплового пункта с кадастровым номером 59:01:4413790:95», 59:01-6.7857, площадь земельного участка, покрываемая зоной с особыми условиями использования территории, составляет 7,03 кв.м. Проектирование и строительство вести в соответствии с Приказом Минстроя Российской Федерации от 17.08.1992 № 197 «О типовых правилах охраны коммунальных тепловых сетей»;

Земельный участок частично расположен в границах зоны с особыми условиями использования территории Охранная зона инженерных коммуникаций «Охранная зона инженерных сетей, протяженность 185,60 п.м, лит. 1, 2, 3, начало - тепловая камера ТК-46; здание ЦТП-18 по улице Эскаваторная 58, конец - жилые дома по улице Эскаваторная 58, 62», 59:01-6.7272, площадь земельного участка, покрываемая зоной с особыми условиями использования территории, составляет 4,77 кв.м. Проектирование и строительство вести в соответствии с Приказом Минстроя Российской Федерации от 17.08.1992 № 197 «О типовых правилах охраны коммунальных тепловых сетей»;

6. Информация о границах зон с особыми условиями использования территорий, если земельный участок полностью или частично расположен в границах таких зон:

Наименование зоны с особыми условиями использования территории с указанием объекта, в отношении которого установлена такая зона	Перечень координат характерных точек в системе координат, используемой для ведения Единого государственного реестра недвижимости		
	Обозначение (номер) характерной точки	X	Y
	1	2	3
Охранная зона транспорта «Зона с особыми условиями использования - Приаэродромная территория аэропорта Большое Савино» 59:32-6.553 (ЕГРН)	1	512261,98	2226255,50
	2	512270,74	2226264,87
	3	512261,57	2226274,13
	4	512252,91	2226264,96
	5	512253,69	2226264,13
Охранная зона инженерных коммуникаций «Охранная зона сооружения теплового хозяйства - здание центрального теплового пункта с кадастровым номером 59:01:4413790:95», 59:01-6.7857 (ЕГРН)	1	512239,38	2226251,31
	2	512253,69	2226264,99
	3	512260,96	2226257,39
	4	512260,86	2226257,29
	5	512266,03	2226251,87
Охранная зона инженерных коммуникаций «Охранная зона инженерных сетей, протяженность 185,60 п.м, лит. 1, 2, 3, начало - тепловая камера ТК-46; здание ЦТП-18 по улице	1	512271,72	2226268,21
	2	512259,72	2226251,25

Экскаваторная 58, конец - жилые дома по улице Экскаваторная 58, 62», 59:01-6.7272 (ЕГРН)			
--	--	--	--

7. Информация о границах публичных сервитутов

Информация отсутствует

Обозначение (номер) характерной точки	Перечень координат характерных точек в системе координат, используемой для ведения Единого государственного реестра недвижимости	
	X	Y
-	-	-

8. Номер и (или) наименование элемента планировочной структуры, в границах которого расположен земельный участок

1.1 зоны размещения объектов капитального строительства

9. Информация о возможности подключения (технологического присоединения) объектов капитального строительства к сетям инженерно-технического обеспечения (за исключением сетей электроснабжения), определяемая с учетом программ комплексного развития систем коммунальной инфраструктуры поселения, муниципального округа, городского округа (при их наличии), в состав которой входят сведения о максимальной нагрузке в возможных точках подключения (технологического присоединения) к таким сетям, а также сведения об организации, представившей данную информацию

Письмо от 27.09.2022 № ПФ-6542 «О предоставлении информации» АО «Газпром газораспределение Пермь»;

Письмо от 27.09.2022 № 51030-01-06485 «О возможности подключения» ПАО «Т Плюс»

10. Реквизиты нормативных правовых актов субъекта Российской Федерации, муниципальных правовых актов, устанавливающих требования к благоустройству территории

Решение Пермской городской Думы от 15 декабря 2020 года № 277 «Об утверждении Правил благоустройства территории города Перми»

11. Информация о красных линиях: Информация отсутствует

Обозначение (номер) характерной точки	Перечень координат характерных точек в системе координат, используемой для ведения Единого государственного реестра недвижимости	
	X	Y
-	-	-

Приложение (в случае, указанном в части 3.1 статьи 57.3 Градостроительного кодекса Российской Федерации)

Прошнуровано, пронумеровано и скреплено печатью

(7) *семь* лист *06*



/Мюресов Г. В./

Подпись

/Расшифровка подписи/

«*06*» *августа* 20*22* года М.П



Акционерное общество
«Газпром газораспределение Пермь»
(АО «Газпром газораспределение Пермь»)

Пермский филиал

ул. Уральская, д. 104, г. Пермь,
Пермский край, Российская Федерация, 614107
тел.: +7 (342) 262-79-07, факс: +7 (342) 262-79-09, +7 (342) 282-52-76
e-mail: post@pf.ugaz.ru
ОКПО 03295605, ОГРН 1025900512670, ИНН 5902183841, КПП 590602001

27.09.2022 № ПП - 6542
на № ПФ-13411 от 23.09.2022

О предоставлении информации

Начальнику отдела выдачи
градостроительных планов земельных
участков
Министерства по управлению
имуществом и градостроительной
деятельности Пермского края
Е.А. Раковой

614000, г. Пермь,
ул. Сибирская, д.30а

Тел. (факс): 8(342)211-04-01,
8(342)211-04-02
e-mail: mizo@permkrai.ru

Уважаемая Елена Александровна!

В ответ на Ваше письмо исх. № 31-07-2-4исх-1479 от 23.09.2022г., сообщаю, что техническая возможность подключения (технологического присоединения) объекта капитального строительства, который располагается (будет располагаться) на земельном участке с кадастровым номером 59:01:4413787:1177 по адресу: Пермский край, г. Пермь, ул. Экскаваторная, 58, к существующим сетям газораспределения имеется.

Для рассмотрения вопроса о предоставлении технических условий на подключение (технологическое присоединение) Заявителю, намеревающемуся осуществить подключение к газораспределительным сетям объектов капитального строительства необходимо направить в адрес Пермского филиала АО «Газпром газораспределение Пермь» (на электронную почту post@pf.ugaz.ru; почтой России по адресу: 614107, Пермский край, г. Пермь, ул. Уральская, д. 104; через Единый центр предоставления услуг по адресу: г. Пермь, ул. Уральская, д. 104, каб. 101, график работы: пн-ср с 8:00 до 17:00, чт с 11:00 до 20:00, пт с 8:00 до 16:00, вторая суббота месяца с 08:00 до 16:00) Заявку о заключении договора о подключении (технологическом присоединении) по типовой форме с пакетом документов в соответствии с п.11,16 Постановления Правительства Российской Федерации № 1547 от 13.09.2021 «Об утверждении Правил подключения (технологического присоединения) газоиспользующего оборудования и объектов капитального строительства к сетям газораспределения и о признании утратившими силу некоторых актов Правительства Российской Федерации».

Главный инженер

И.В. Бухаринов

Исп. Багаудинова Ю.И.

Тел. 8(342)262-79-21

24.09.2022 № 51030-01-06485

на 31-07-2-4исх-1479 от 23.09.2022
№ (вх. 51000-13-18982) (23.09.2022)

Министерство по управлению
имуществом и градостроительной
деятельности Пермского края

Заместителю министра
Г. В. Мюресову

ул. Сибирская, 30а, г. Пермь, 614000
тел./факс: (342)211-01-01/211-04-02

e-mail: mizo@permkrai.ru
navolosatova@auprim.permkrai.ru

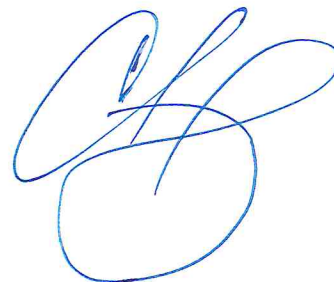
О возможности подключения

Уважаемый Григорий Владимирович!

В ответ на Ваше обращение о возможности подключения объектов капитального строительства к сетям инженерно-технологического обеспечения для подготовки градостроительного плана земельного участка сообщая следующее.

В отношении земельного участка с кадастровым номером 59:01:4413787:1177, расположенного по адресу: г. Пермь, ул. Эскаваторная, 85, с целью использования: зона среднеэтажной жилой застройки, возможность технологического присоединения имеется. Возможные точки присоединения к тепловым сетям: Т-46 на тепловой сети М2-01 2Ду500мм. Источник теплоснабжения: ТЭЦ-9. Тепловая нагрузка в возможных точках подключения 0,1 Гкал/ч.

Технический директор – главный инженер



С. В. Гужев