

Общество с ограниченной ответственностью
«КАДАСТРИЯ»

Республика _____ Российская Федерация _____
Край (область) _____ Пермский _____
Город (район) _____ Пермь _____
Район в городе (посёлок в районе) _____ Мотовилихинский _____

ТЕХНИЧЕСКИЙ ПАСПОРТ НЕЖИЛОГО ПОМЕЩЕНИЯ

в доме № 58 по ул. Гарцовская (Литер А)
(местоположение объекта учёта)

Инвентарный номер	437					
Кадастровый номер						
	А	Б	В	Г	Д	Е

Технический паспорт составлен по состоянию на

« 01 » октября 2020 года
(указывается дата обследования объекта учёта)

I. Сведения о принадлежности.

Дата записи	Субъект права: для граждан фамилия, имя, отчество, паспорт; для юридических лиц по Уставу	Документы, подтверждающие право собственности, владения, пользования	Доля (часть, литера)
01.10.2020	Муниципальное образование город Пермь	Свидетельство о государственной регистрации права 59-БГ 246296 от 31.03.2014 г. (запись регистрации № 59-59-01/205/2014-686)	нежилое помещение, площадь 160,0 кв.м, 1 этаж

II. Архитектурно-планировочные и эксплуатационные показатели нежилого помещения.

Назначение _____ нежилые помещения _____

Использование _____ по назначению _____

Год постройки здания __ 1963 __ Число этажей здания __ 3 __

Строительный объем помещения __ 315 __ куб. м. Площадь помещения __ 83,1 __ кв. м.

III. Благоустройство нежилого помещения (кв. м.)

водопровод	канализация	отопление							ванны и души		горячая вода	газовое снабжение		лифты	телефон	напольные электроплиты	электричество						
		от ТЭЦ		от пром. предпр.		от кварт. котельной		от АГВ, от электричества	печное	с горячей водой		Бассейн, сауна	центральное					от колонок, от эл.водонагревателя	сетевое	баллонное	мусоропровод	пассажирские	грузовые
		на твердом топливе	на газе	на твердом топливе	на газе	на твердом топливе	на газе																
1	2	3	4	5	6	7	8	9	10	11	12	13	14	15	16	17	18	19	20	21	22		
83,1	83,1						83,1					83,1									83,1		

IV. Стоимость нежилого помещения.

Полная балансовая стоимость _____ руб.

Остаточная балансовая стоимость (с учётом износа) _____ руб.

Действительная инвентаризационная стоимость в ценах __ 1969 __ года __ 5751 __ руб.

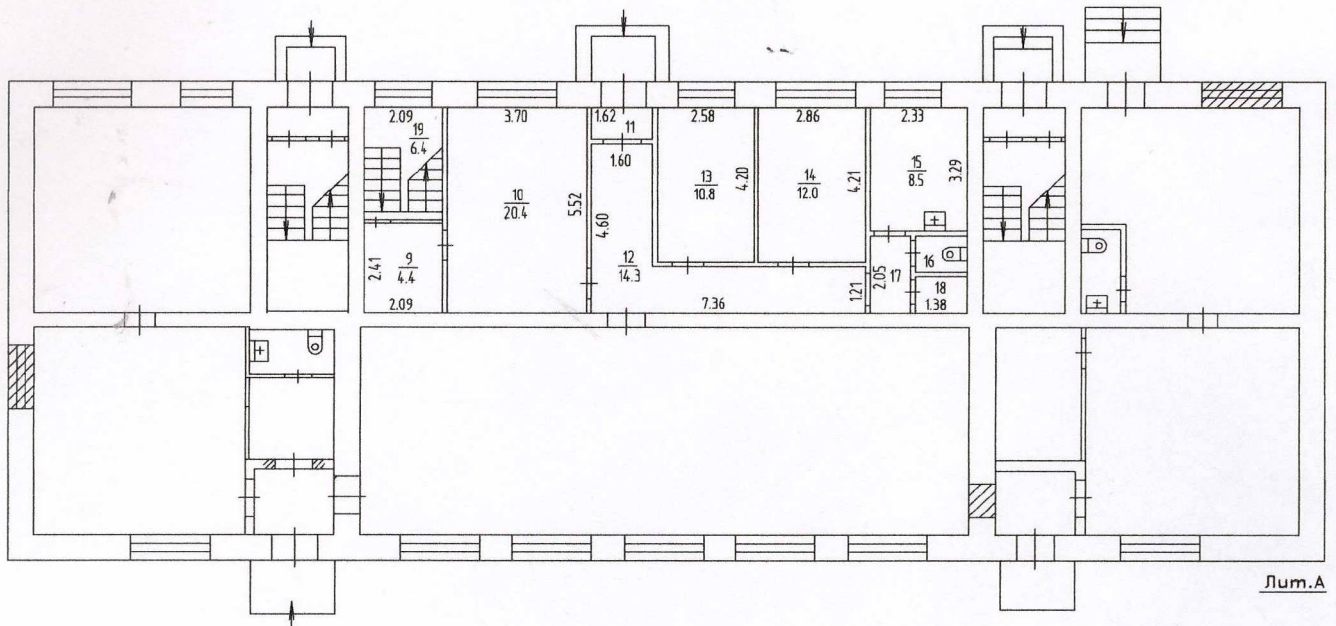
**VI. Техническое описание здания (строения),
в котором расположено нежилое помещение. (лит А)**

№ п/п	Наименование конструктивных элементов	Описание элементов (материал, конструкция или система, отделка и прочие)	
1	2	3	
1	фундаменты	Сборные железобетонные блоки	
2	наружные и внутренние капитальные стены,	кирпичные, т=70 см	
3	перегородки	Дощатые двойные, оштукатуренные, кирпичные, ГКЛ	
4	перекрытия	чердачные	сборные железобетонные плиты
		междуэтажные	сборные железобетонные плиты
		подвальные, цокольный эт.	сборные железобетонные плиты
5	крыша, кровля	шифер по дощатой обрешетке и деревянным стропилам	
6	полы	бетонные, керамическая плитка, дощатые, окрашены, линолеум,	
7	просе-мы	окна	двойные створные, окрашены, стеклопакеты
		двери	металлические, фленчатые, деревянные, окрашены
8	отделка	внутренняя	оштукатурено, окрашено, ГКЛ, обои, керамическая плитка, побелка, окраска окон, дверей, пола
		наружная	-
9	отопле-ние	печи	-
		АГВ	-
		центральное отопление	от квартальной котельной
		другое	-
10	электро - и сантехнические устройства	электричество	скрытый тип проводки
		водопровод	от городской центральной сети
		канализация	сброс в городскую сеть
		горячее водоснабжение	центральное
		ванны и душ	да
		газоснабжение	сетевое
		телефон	-
		радио	да
		лифт	-
		мусоропровод	-
вентиляция	приточно-вытяжная		
11	прочее	крыльца, площадки, спуски в цокол. эт.	бетонные
		лестницы	железобетонные
Физический износ здания 31 %			

**Особые отметки:
Самовольная перепланировка пом.9,12,19;
Установка СТО в пом.15.**

" 01 " октября " 2020 года	Исполнил 	Шахмерданова Е.В.	
Паспорт выдан << 30 >> 2020 г.			
Руководитель _____			
Заказчик _____			

1 этаж



Лит.А



Общество с ограниченной ответственностью "Кадастрия"

Позтажный план объекта

Исполнитель	ФИС	подпись	дата	Адрес объекта	Лист 1
	Шахморонова Е.В.	<i>Шах</i>	01.10.2020	Российская Федерация, Пермский край, г. Пермь, Мотовилихинский район, ул. Гарьцовская, д. 58	Листов 1
					Масштаб 1:200

