

Выписка из Единого государственного реестра недвижимости об основных характеристиках и зарегистрированных правах на объект недвижимости

Сведения об основных характеристиках объекта недвижимости

В Единый государственный реестр недвижимости внесены следующие сведения:

Раздел 1 Лист 1

Помещение			
вид объекта недвижимости			
Лист № 1 раздела 1	Всего листов раздела 1: 1	Всего разделов: 3	Всего листов выписки: 3
29.08.2022г.			
Кадастровый номер:	59:01:4410295:1083		

Номер кадастрового квартала:	59:01:4410295
Дата присвоения кадастрового номера:	29.08.2022
Ранее присвоенный государственный учетный номер:	данные отсутствуют
Адрес:	Российская Федерация, Пермский край, г.о. Пермский, г. Пермь, ул. Рабоче-крестьянская, д. 26
Площадь, м2:	34.6
Назначение:	Нежилое
Наименование:	данные отсутствуют
Номер, тип этажа, на котором расположено помещение, машино-место	Цокольный этаж № Цокольный этаж
Вид жилого помещения:	данные отсутствуют
Кадастровая стоимость, руб:	не определена
Кадастровые номера иных объектов недвижимости, в пределах которых расположен объект недвижимости:	59:01:4410295:9
Виды разрешенного использования:	данные отсутствуют
Сведения об отнесении жилого помещения к определенному виду жилых помещений специализированного жилищного фонда, к жилым помещениям наемного дома социального использования или наемного дома коммерческого использования:	данные отсутствуют
Статус записи об объекте недвижимости:	Сведения об объекте недвижимости имеют статус "актуальные"
Особые отметки:	данные отсутствуют
Получатель выписки:	ДЕПАРТАМЕНТ ИМУЩЕСТВЕННЫХ ОТНОШЕНИЙ АДМИНИСТРАЦИИ ГОРОДА ПЕРМИ (представитель правообладателя), Правообладатель: Муниципальное образование город Пермь

полное наименование должности	подпись	инициалы, фамилия
-------------------------------	---------	-------------------

М.П.

## Выписка из Единого государственного реестра недвижимости об основных характеристиках и зарегистрированных правах на объект недвижимости

## Сведения о зарегистрированных правах

Помещение			
вид объекта недвижимости			
Лист № 1 раздела 2	Всего листов раздела 2: 1	Всего разделов: 3	Всего листов выписки: 3
29.08.2022г.			
Кадастровый номер:		59:01:4410295:1083	

1	Правообладатель (правообладатели):	1.1	Муниципальное образование город Пермь
2	Вид, номер, дата и время государственной регистрации права:	2.1	Собственность 59:01:4410295:1083-59/294/2022-1 29.08.2022 12:03:13
3	Документы-основания	3.1	Постановление "О разграничении государственной собственности в Российской Федерации на федеральную собственность, государственную собственность республик в составе Российской Федерации, краев, областей, автономной области, автономных округов, городов Москвы и Санкт-Петербурга и муниципальную собственность", № 3020-1, выдан 27.12.1991, Верховный Совет Российской Федерации
4	Ограничение прав и обременение объекта недвижимости:	не зарегистрировано	
5	Заявленные в судебном порядке права требования:	данные отсутствуют	
6	Сведения о возражении в отношении зарегистрированного права:	данные отсутствуют	
7	Сведения о наличии решения об изъятии объекта недвижимости для государственных и муниципальных нужд:	данные отсутствуют	
8	Сведения о невозможности государственной регистрации без личного участия правообладателя или его законного представителя:	данные отсутствуют	
9	Правопритязания и сведения о наличии поступивших, но не рассмотренных заявлений о проведении государственной регистрации права (перехода, прекращения права), ограничения права или обременения объекта недвижимости, сделки в отношении объекта недвижимости:	отсутствуют	

полное наименование должности	подпись	инициалы, фамилия

М.П.

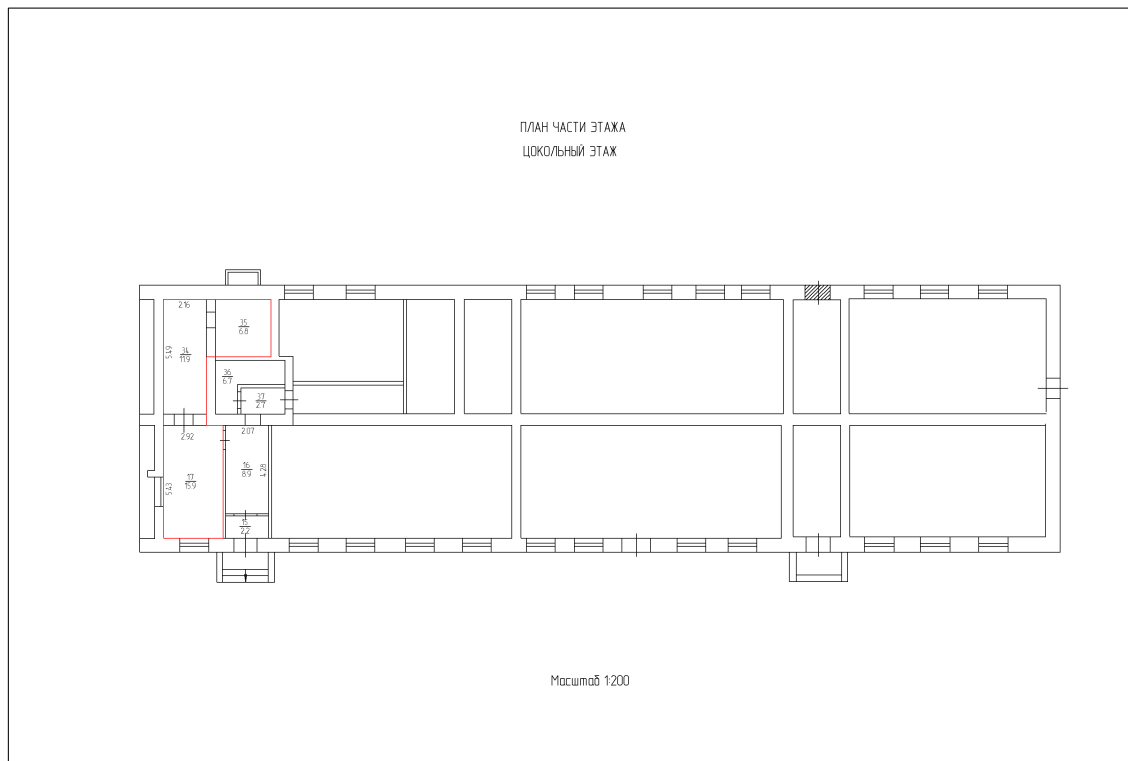
Выписка из Единого государственного реестра недвижимости об основных характеристиках и зарегистрированных правах на объект недвижимости

План расположения помещения, машино-места на этаже (плане этажа)

Помещение			
вид объекта недвижимости			

Лист № 1 раздела 5	Всего листов раздела 5: 1	Всего разделов: 3	Всего листов выписки: 3
--------------------	---------------------------	-------------------	-------------------------

29.08.2022г.	
Кадастровый номер: 59:01:4410295:1083	Номер этажа (этажей): Цокольный этаж



Масштаб 1:200

полное наименование должности	подпись	инициалы, фамилия

М.П.

№

КОПИЯ

Федеральное государственное унитарное предприятие

«Российский государственный центр инвентаризации и учета объектов недвижимости -  
Федеральное БТИ»

(полное наименование ОТИ – организация технического учета и технической инвентаризации объектов капитального строительства)

Филиал ФГУП «Ростехинвентаризация – Федеральное БТИ» по Пермскому краю

(наименование обособленного подразделения ОТИ)

**ТЕХНИЧЕСКИЙ ПАСПОРТ**

На

Помещение

(вид объекта учета)

Встроенные помещения

(наименование объекта учета)

Адрес (местоположение) объекта учета:

Субъект Российской Федерации	Пермский край	
Район		
Муниципальное образование	тип	
	наименование	
Населенный пункт	тип	город
	наименование	Пермь
Улица (проспект, переулок и т.д.)	тип	улица
	наименование	Рабоче-крестьянская
Номер дома	26	
Номер корпуса		
Номер строения		
Номер помещения	2	
Литера	А	
Иное описание местоположения	Свердловский район	

Сведения о ранее произведенной постановке на технический учет в ОТИ

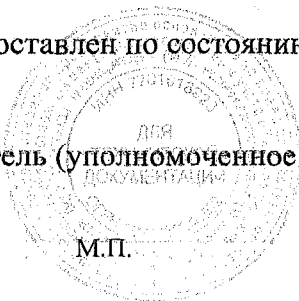
Инвентарный номер	57:401:002:000138140:0000:20002
Кадастровый номер	

Штамп органа государственного технического учета о внесении сведений  
в Единый государственный реестр объектов капитального строительства (ЕГРОКС)

Наименование учетного органа	
Инвентарный номер	
Кадастровый номер	
Дата внесения сведений в ЕГРОКС	

Паспорт составлен по состоянию на « 30 » ноября 2009 года

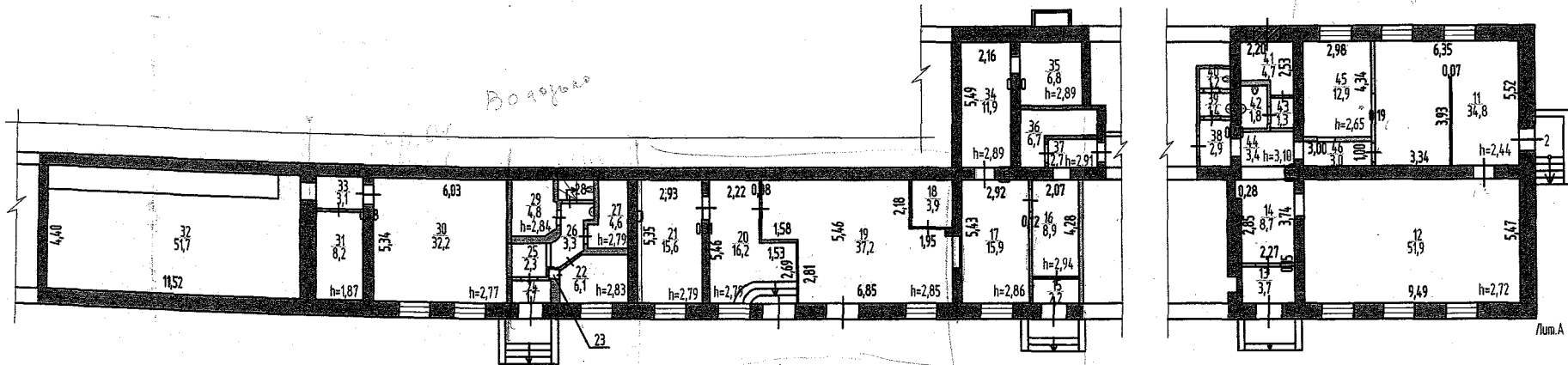
Руководитель (уполномоченное лицо)



*(Подпись)*

(Мунавирова В.Е.)  
(Фамилия И.О.)

План встроенных помещений  
Этаж расположения цокольный



Самостоятельная доработка или переустройство	
пом. 19,20	
Иллюстрация: конспект	
Дата 30.11.09	Подпись <i>[Signature]</i>

Самостоятельная перепланировка или переустройство	
пом. 2145	
Иллюстрация: конспект	
Дата 30.11.09	Подпись <i>[Signature]</i>

КОПИЯ



Филиал ФГУП "Ростехиндентаризация-Федеральное БТИ" по Пермскому краю		Инд. номер 57-01-002-000138140-0000-20802
Лист 1	План встроенных помещений, расположенных по адресу: Пермский край, город Пермь, Свердловский район, улица Рабоче-крестьянская, дом 26 Лит.А	
Дата	Исполнитель	Фамилия И.О.
30.11.2009	Техник	Назаренус С.Ф.
30.11.2009	Ведущий инженер	Пьянков Е.В.
		Подпись <i>[Signature]</i> <i>[Signature]</i>

### I. СВЕДЕНИЯ О ПРИНАДЛЕЖНОСТИ

№ п/п	Субъект права: для граждан - ФИО, паспорт; для юридических лиц – полное наименование	Документы, подтверждающие право собственности, владения и пользования	Доля (часть, литера)
1	2	3	4
1	Муниципальное учреждение «Содержание муниципального имущества»	Приказ №1036 от 08.10.2007 г. ДИО Администрации города Перми	1

### II. ЭКСПЛИКАЦИЯ ПЛОЩАДИ НЕЖИЛЫХ ПОМЕЩЕНИЙ

Дата записи и литера по плану	Этажи (начиная с 1 этажа)	Номер помещения (торгового складского и т.п.)	Номер по плану строения (комнаты, коридора и т.п.)	Назначение частей помещения: канцелярское помещение, классная комната, коридор и т. п.	Площадь по внутреннему обмеру, кв. м., в том числе предназначенная под помещения					Высота помещения по внутреннему обмеру	Самовольно возведенная или переоборудованная площадь	
					Нежилые		Прочие		Итого (по этажу, строению)			
					основная	вспомогательная	основная	вспомогательная				
1	2	3	4	5	6	7	8	9	10	11	12	
30.11.2009 А	цокольный	2	11	Коридор		34,8				2,44		
			12	Зал	51,9					2,72		
			13	Тамбур		3,7						
			14	Коридор		8,7						
			15	Тамбур		2,2						
			16	Коридор		8,9					2,94	
			17	Кабинет		15,9					2,86	
			18	Подсобное помещение		3,9						
			19	Кабинет		37,2					2,85	37,2
			20	Коридор		16,2					2,79	16,2
			21	Кабинет		15,6					2,79	15,6
			22	Кабинет	✓	6,1					2,83	
			23	Шкаф	✓		0,3					
			24	Тамбур	✓		1,7					
			25	Коридор	✓		2,3				2,76	
			26	Коридор	✓		3,3				2,84	
			27	Подсобное помещение	✓		4,6				2,79	
			28	Туалет	✓		1,4				2,25	
			29	Подсобное помещение	✓		4,8				2,84	
			30	Кабинет	✓		32,2				2,77	
			31	Кладовая	✓		8,2				1,87	
			32	Помещение	✓		51,7					
			33	Коридор	✓		3,1				2,16	
			34	Кабинет			11,9				2,72	
35	Подсобное помещение			6,8				2,89				
36	Подсобное помещение			6,7				2,89				
37	Подсобное помещение			2,7				2,91				
38	Коридор			2,9								
39	Умывальная			1,4								
40	Туалет			1,2								
41	Подсобное помещение			4,7								
42	Санузел			1,8				2,06				
43	Коридор			1,3								
44	Коридор			3,4				3,10				

1	2	3	4	5	6	7	8	9	10	11	12
			45	Кабинет	12,9					2,65	12,9
			46	Коридор		3,0					
				<b>Итого:</b>	<b>235,4</b>	<b>144,0</b>			<b>379,4</b>		<b>81,9</b>

Примечание: объем встроенных помещений составляет 1790 куб.м.

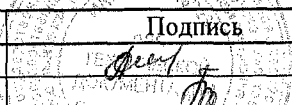
### III. ТЕХНИЧЕСКОЕ ОПИСАНИЕ НЕЖИЛОГО ПОМЕЩЕНИЯ

Год постройки здания 1972    Этажность здания 5/цокольный этаж    Физический износ здания 31 %

Наименование конструктивных элементов	Описание элементов (материал, конструкция или система, отделка и прочее)
1	2
1. Наружные стены (материал)	Кирпичные
2. Перегородки (материал)	Кирпичные, ГКЛ
3. Перекрытия (материал)	Железобетонные плиты
4. Полы:	
а) в основных помещениях	Линолеум, керамическая плитка
б) в санузлах	Керамическая плитка
в) в других помещениях	Линолеум, керамическая плитка
5. Проемы	Деревянные
оконные	Деревянные
дверные	Деревянные, металлические
6. Отделка стен:	
а) в основных помещениях	Покраска, побелка, обои
б) в санузлах	Керамическая плитка
в) в других помещениях	Покраска, побелка, обои
7. Отделка потолков:	
а) в основных помещениях	Потолочная плитка
б) в санузлах	Побелка
в) в других помещениях	Потолочная плитка
8. Вид отопления	Центральное
9. Наличие:	
а) водоснабжения	От центральной сети
б) электроснабжения (тип проводки)	Скрытая проводка
в) канализации	Сброс в городскую сеть
г) горячего водоснабжения	Централизованное
д) ванн или душа, сауны или бассейна	--
е) лоджий или балконов	--
ж) телефона	Есть
з) радио	--
и) лифт	--
к) мусоропровод	--

### IV. СТОИМОСТЬ НЕЖИЛОГО ПОМЕЩЕНИЯ

Полная балансовая стоимость \_\_\_\_\_ руб.  
 Остаточная балансовая стоимость с учетом износа \_\_\_\_\_ руб.  
 Восстановительная стоимость в ценах 1969 г. 41677,09 руб.

Дата	Исполнил	Фамилия, имя, отчество	Подпись
30.11.2009	Исполнил	Нацаренус О.Ф.	
30.11.2009	Проверил	Пьянков Е.В.	