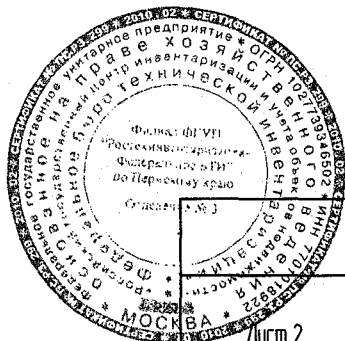
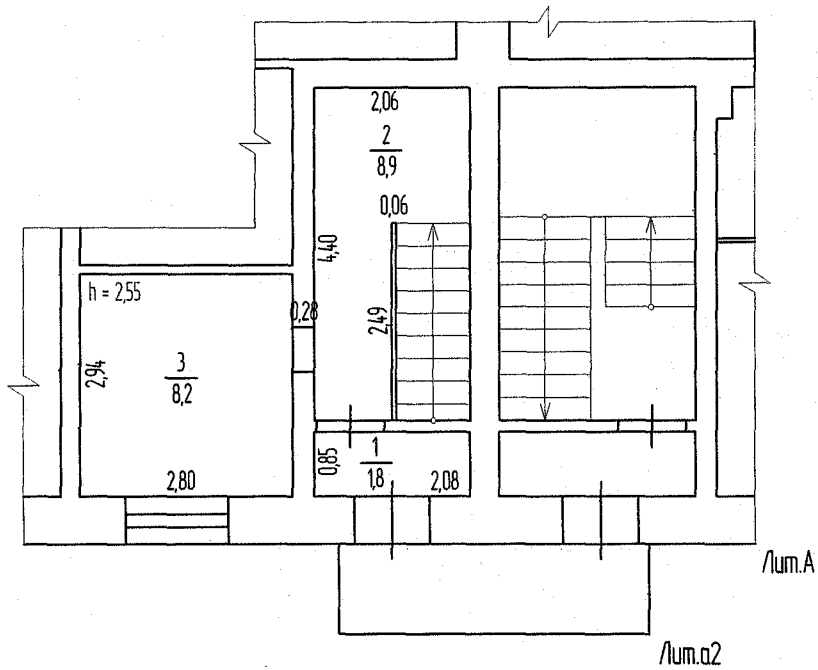


План встроенных помещений
Этаж расположения первый

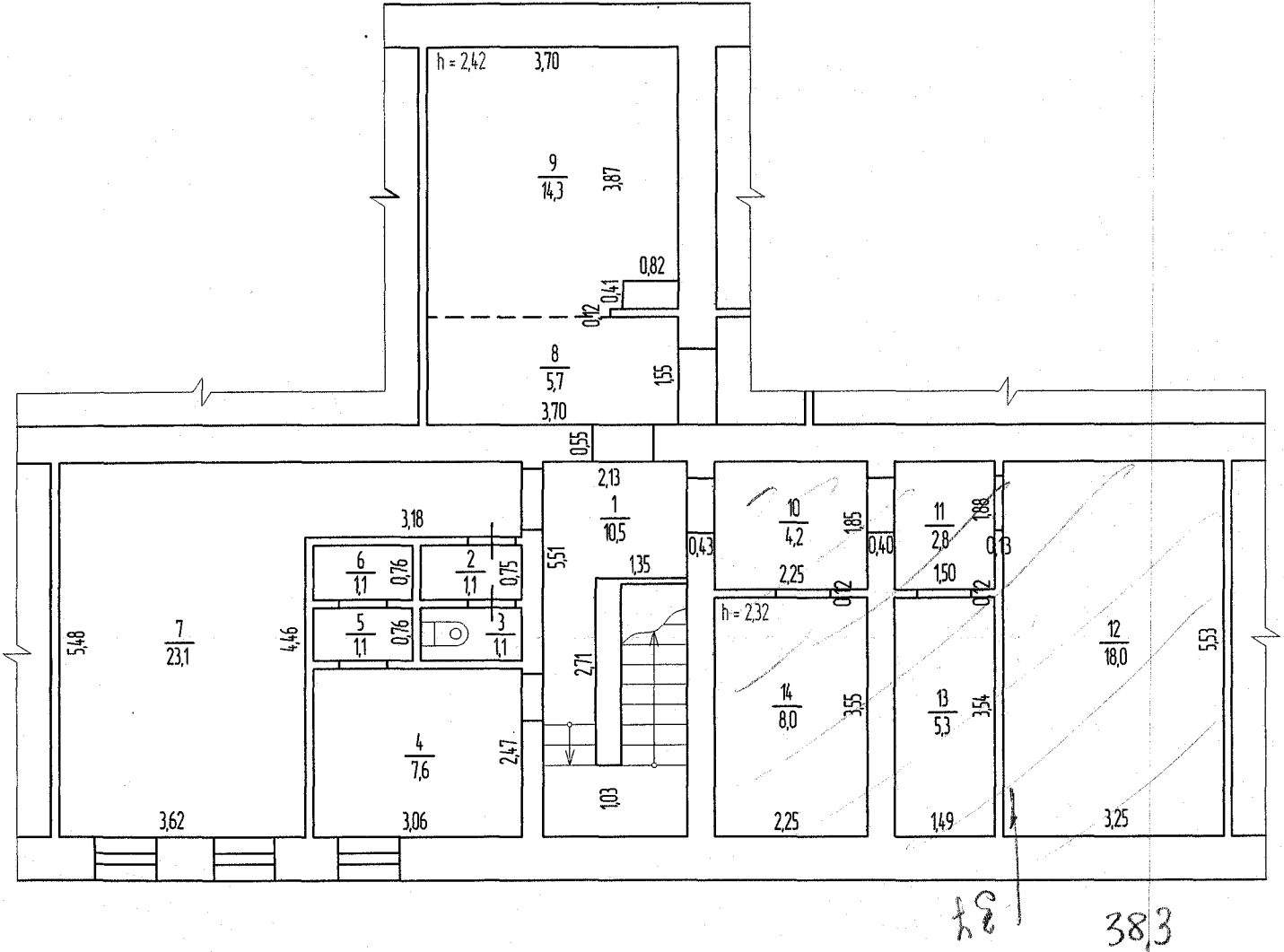
КОПИЯ



Филиал ФГУП "Ростехинвентаризация-Федеральное БТИ" по Пермскому краю Отделение № 3 (г.Пермь)		Инв. номер 57.401.002.000007330. 0000-20001
Лист 2	План встроенных помещений, расположенных по адресу: Пермский край, город Пермь, Индустриальный район, улица Мира, дом 68	М 1:100 Лит.Аа2
Дата	Выполнил	Подпись
16.09.2010	Васенина Г.В.	<i>Г.В. Васенина</i>
16.09.2010	Проверил	<i>М.Л. Шаров</i>
16.09.2010	И.о. начальника отделения № 3	<i>М.Л. Шаров</i>

План встроенных помещений
Этаж расположения подвал

КОПИЯ



Самовольная перепланировка или переустройство
пом. 4,5,6,7,8,9
(литера, квартира, помещение)
Дата 16.09.2010 Подпись *[Signature]*



Филиал ФГУП "Ростехинвентаризация-Федеральное БТИ" по Пермскому краю Отделение № 3 (г.Пермь)		Инв. номер 57.401.002.000007330: 0000.20001
План встроенных помещений, расположенных по адресу: Пермский край, город Пермь, Индустриальный район, улица Мира, дом 68		М 1:100
Дата	Фамилия И.О.	Подпись
16.09.2010	Выполнил Васенина Г.В.	<i>[Signature]</i>
16.09.2010	Проверил Шаров М.Л.	<i>[Signature]</i>
16.09.2010	И.о. начальника отделения № 3 Шаров М.Л.	<i>[Signature]</i>

87,5

1. СВЕДЕНИЯ О ПРИНАДЛЕЖНОСТИ

№ п/п	Субъект права: для граждан - ФИО, паспорт; для юридических лиц – полное наименование	Документы, подтверждающие право собственности, владения и пользования	Доля (часть, литера)
1	2	3	4
----	----	----	----

2. ЭКСПЛИКАЦИЯ ПЛОЩАДИ НЕЖИЛЫХ ПОМЕЩЕНИЙ

Дата записи и литеры по плану	Этажи (начиная с I этажа)	Номер помещения (торгового складского и т.п.)	Номер по плану строения (комнаты, коридора и т.п.)	Назначение частей помещения: канцелярское помещение, классная комната, коридор и т. п.	Площадь по внутреннему обмеру, кв. м., в том числе предназначенная под помещения					Высота помещения по внутреннему обмеру	Самовольная перепланировка или переустройство
					Нежилые		Прочие		Итого (по этажу, строению)		
					основная	вспомогательная	основная	вспомогательная			
1	2	3	4	5	6	7	8	9	10	11	12
А	подвал		1	Коридор		10,5					
			2	Помещение		1,1					
			3	Туалет		1,1					
			4	Помещение	7,6						7,6
			5	Помещение		1,1					1,1
			6	Помещение		1,1					1,1
			7	Помещение	23,1						23,1
			8	Коридор		5,7					5,7
			9	Помещение	14,3					2,42	14,3
			10	Помещение	4,2						
			11	Помещение	2,8						
			12	Помещение	18,0						
			13	Помещение	5,3						
			14	Помещение	8,0					2,32	
			Итого по подвалу:		83,3	20,6			103,9		52,9
	I		1	Тамбур		1,8					
			2	Помещение	8,9						
			3	Помещение	8,2					2,55	
			Итого по I этажу:		17,1	1,8			18,9		
			Итого:		100,4	22,4			122,8		52,9