

Федеральное государственное унитарное предприятие
 «Российский государственный центр инвентаризации и учета объектов недвижимости -
 Федеральное БТИ»
 (полное наименование ОТИ – организация технического учета и технической инвентаризации объектов капитального строительства)
 Филиал ФГУП «Ростехинвентаризация – Федеральное БТИ» по Пермскому краю
 (наименование обособленного подразделения ОТИ)

ТЕХНИЧЕСКИЙ ПАСПОРТ

На

Помещение
 (вид объекта учета)

Нежилые помещения
 (наименование объекта учета)

Адрес (местоположение) объекта учета:

Субъект Российской Федерации	Пермский край	
Район		
Муниципальное образование	тип	
	наименование	
Населенный пункт	тип	город
	наименование	Пермь
Улица (проспект, переулок и т.д.)	тип	улица
	наименование	Александра Щербакова
Номер дома	26а	
Номер корпуса		
Номер строения		
Номер квартиры		
Номер комнаты		
Литера	А	
Иное описание местоположения	Орджоникидзевский район	

Сведения о ранее произведенной постановке на технический учет в ОТИ

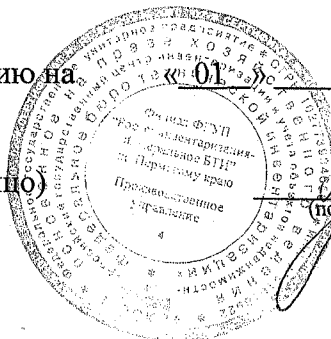
Инвентарный номер	57:401:002:000091150:0000:20001
Кадастровый номер	

Штамп органа государственного технического учета о внесении сведений в Единый государственный реестр объектов капитального строительства (ЕГРОКС)

Наименование учетного органа	
Инвентарный номер	
Кадастровый номер	
Дата внесения сведений в ЕГРОКС	

Паспорт составлен по состоянию на 01 октября 2010 года

Руководитель (уполномоченное лицо)



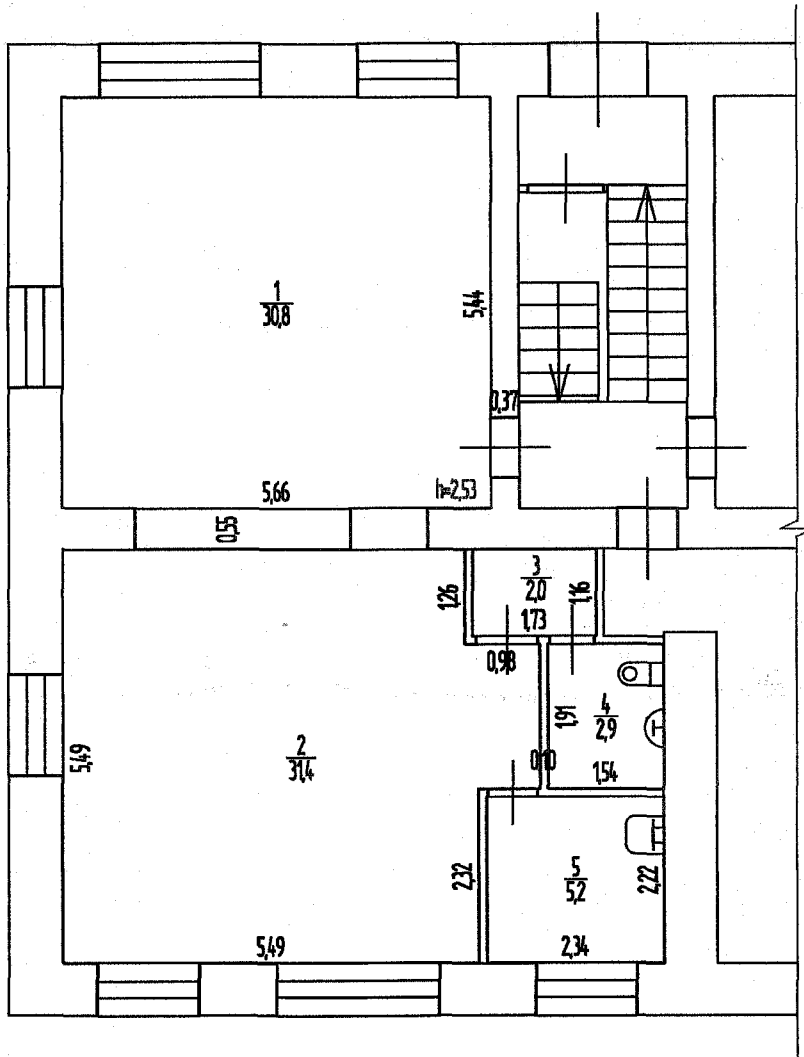
(подпись)

М.П.

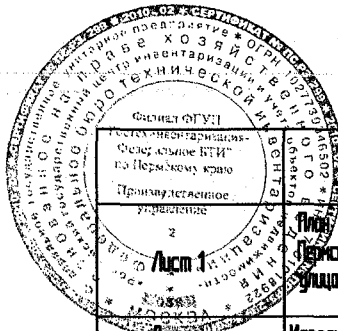
(Бирина Т.Ю.)
 (Фамилия И.О.)

План нежилых помещений
Этаж расположения первый

КОПИЯ



Лит. А



Филиал ФГУП Ростехинвентаризация - Федеральное БТИ по Пермскому краю		Инв. номер 574-01002-00009150- 0000-20001
Тип: нежилых помещений, расположенных по адресу: Пермский край, город Пермь, Орджоникидзевский район, Улица Александра Шербакова, д.26а		М 1:100
Дата	Исполнитель	Подпись
01.10.2010	Выполнил	Некрасов Д.А.
01.10.2010	Проверил	Пьянков Е.В.
01.10.2010	Руководитель группы	Луткова А.В.

Лит. А

I. СВЕДЕНИЯ О ПРИНАДЛЕЖНОСТИ

№ п/п	Субъект права: для граждан - ФИО, паспорт; для юридических лиц – полное наименова- ние	Документы, подтверждающие право собствен- ности, владения и пользования	Доля (часть, лите- ра)
1	2	3	4
--	--	--	--

II. ЭКСПЛИКАЦИЯ ПЛОЩАДИ НЕЖИЛЫХ ПОМЕЩЕНИЙ

Дата записи и литеры по плану	Этажи (начиная с 1 этажа)	Номер помещения (торгового складского и т.п.)	Номер по плану строения (комнаты, коридора и т.п.)	Назначение частей помеще- ния: канцелярское помеще- ние, классная комната, ко- ридор и т. п.	Площадь по внутреннему обмеру, кв. м., в том числе предназначенная под помещения					Высота помещения по внутреннему обмеру	Самовольно возведенная или переоборудованная площадь
					Нежилые		Прочие		Итого (по этажу, строе- нию)		
					основная	вспомогатель- ная	основная	вспомогатель- ная			
1	2	3	4	5	6	7	8	9	10	11	12
01.10.2010 А	1	--	1	Помещение	30,8					2,53	30,8
			2	Помещение	31,4						31,4
			3	Коридор		2,0					
			4	Туалет		2,9					
			5	Кухня		5,2					
				Итого:	62,2	10,1			72,3		

Примечание: Объем встроенного помещения составляет 279 куб.м

III. ТЕХНИЧЕСКОЕ ОПИСАНИЕ НЕЖИЛОГО ПОМЕЩЕНИЯ

Год постройки здания 1962

Этажность здания 4/ подвал

Физический износ здания 33 %

Наименование конструктивных элементов	Описание элементов (материал, конструкция или система, отделка и прочее)
1	2
1. Фундамент	Бетонный ленточный
2. Наружные стены (материал)	Кирпичные
3. Перегородки (материал)	Гипсовые
4. Перекрытия (материал)	Железобетонные плиты
5. Полы: а) в основных помещениях б) в санузлах в) в других помещениях	Дощатые Бетонные Линолеум
6. Проемы	оконные
	дверные
7. Отделка стен: а) в основных помещениях б) в санузлах в) в других помещениях	Деревянные Деревянные
7. Отделка стен: а) в основных помещениях б) в санузлах в) в других помещениях	Покраска Покраска Покраска
8. Отделка потолков: а) в основных помещениях б) в санузлах в) в других помещениях	Побелка Побелка Побелка
9. Вид отопления	Центральное
10. Наличие: а) водоснабжения б) электроснабжения (тип проводки) в) канализации г) горячего водоснабжения д) ванн или <u>душа</u> , сауны или бассейна е) <u>лоджий</u> или балконов ж) телефона з) радио и) лифт к) мусоропровод	От городской центральной сети Скрытая проводка Сброс в гор. сеть Централизованное -- -- -- -- --

IV. СТОИМОСТЬ НЕЖИЛОГО ПОМЕЩЕНИЯ

Полная балансовая стоимость _____ руб.

Остаточная балансовая стоимость с учетом износа _____ руб.

Действительная инвентаризационная стоимость в ценах 1969 г. 5013,64 руб.

Дата обследования	Выполнил		Проверил			
	ФИО	Подпись	ФИО	Подпись	ФИО	Подпись
01.10.2010	Некрасов Д.А.		Пьянков Е.В.		Лутрова А.А.	

