

Общество с ограниченной ответственностью
«КАДАСТРИЯ»

Республика _____ Российская Федерация _____
Край (область) _____ Пермский _____
Город (район) _____ Пермь _____
Район в городе (посёлок в районе) _____ Мотовилихинский _____

ТЕХНИЧЕСКИЙ ПАСПОРТ НЕЖИЛОГО ПОМЕЩЕНИЯ

в доме № 58 по ул. Гарцовская (Литер А)
(местоположение объекта учёта)

Инвентарный номер	437					
Кадастровый номер						
	А	Б	В	Г	Д	Е

Технический паспорт составлен по состоянию на

« 01 » октября 2020 года
(указывается дата обследования объекта учёта)

I. Сведения о принадлежности.

Дата записи	Субъект права: для граждан фамилия, имя, отчество, паспорт; для юридических лиц по Уставу	Документы, подтверждающие право собственности, владения, пользования	Доля (часть, литера)
01.10.2020	Муниципальное образование город Пермь	Свидетельство о государственной регистрации права 59-БГ 246296 от 31.03.2014 г. (запись регистрации № 59-59-01/205/2014-686)	нежилое помещение, площадь 160,0 кв.м, 1 этаж

II. Архитектурно-планировочные и эксплуатационные показатели нежилого помещения.

Назначение _____ нежилые помещения _____

Использование _____ по назначению _____

Год постройки здания __ 1963 __ Число этажей здания __ 3 __

Строительный объем помещения __ 315 __ куб. м. Площадь помещения __ 83,1 __ кв. м.

III. Благоустройство нежилого помещения (кв. м.)

1	2	отопление							ванны и души		12	горячая вода		газовое снабжение		17	лифты		20	21	22		
		от ТЭЦ		от пром. предпр.		от кварт. котельной		от АГВ, от электричества	печное	с горячей водой		Бассейн, сауна	центральное	от колонок, от эл.водонагревателя	сетевое		баллонное	мусоропровод				пассажирские	грузовые
		на твердом топливе	на газе	на твердом топливе	на газе	на твердом топливе	на газе																
83,1	83,1							83,1														83,1	

IV. Стоимость нежилого помещения.

Полная балансовая стоимость _____ руб.

Остаточная балансовая стоимость (с учётом износа) _____ руб.

Действительная инвентаризационная стоимость в ценах __ 1969 __ года __ 5751 __ руб.

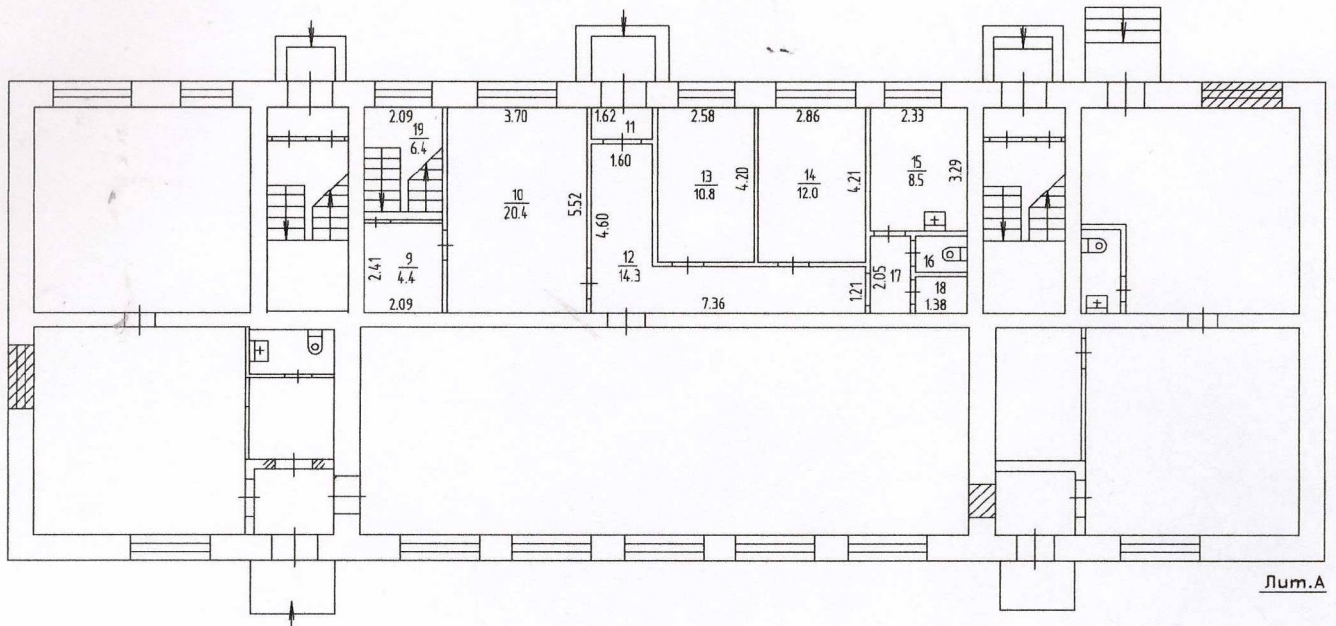
**VI. Техническое описание здания (строения),
в котором расположено нежилое помещение. (лит А)**

№ п/п	Наименование конструктивных элементов	Описание элементов (материал, конструкция или система, отделка и прочие)	
1	2	3	
1	фундаменты	Сборные железобетонные блоки	
2	наружные и внутренние капитальные стены,	кирпичные, т=70 см	
3	перегородки	Дощатые двойные, оштукатуренные, кирпичные, ГКЛ	
4	перекрытия	чердачные	сборные железобетонные плиты
		междуэтажные	сборные железобетонные плиты
		подвальные, цокольный эт.	сборные железобетонные плиты
5	крыша, кровля	шифер по дощатой обрешетке и деревянным стропилам	
6	полы	бетонные, керамическая плитка, дощатые, окрашены, линолеум,	
7	прос-мы	окна	двойные створные, окрашены, стеклопакеты
		двери	металлические, фленчатые, деревянные, окрашены
8	отделка	внутренняя	оштукатурено, окрашено, ГКЛ, обои, керамическая плитка, побелка, окраска окон, дверей, пола
		наружная	-
9	отопле-ние	печи	-
		АГВ	-
		центральное отопление	от квартальной котельной
		другое	-
10	электро - и сантехнические устройства	электричество	скрытый тип проводки
		водопровод	от городской центральной сети
		канализация	сброс в городскую сеть
		горячее водоснабжение	центральное
		ванны и душ	да
		газоснабжение	сетевое
		телефон	-
		радио	да
		лифт	-
		мусоропровод	-
вентиляция	приточно-вытяжная		
11	прочее	крыльца, площадки, спуски в цокол. эт.	бетонные
		лестницы	железобетонные
Физический износ здания 31 %			

**Особые отметки:
Самовольная перепланировка пом.9,12,19;
Установка СТО в пом.15.**

" 01 " октября " 2020 года	Исполнил 	Шахмерданова Е.В.	
Паспорт выдан << 30 >> 2020 г.			
Руководитель _____			
Заказчик _____			

1 этаж



Лит.А



Общество с ограниченной ответственностью "Кадастрия"					
Поэтажный план объекта					
Исполнитель	ФИС	подпись	дата	Адрес объекта	Лист 1
	Шахморонова Е.В.	<i>Шах</i>	01.10.2020	Российская Федерация, Пермский край, г. Пермь, Мотовилихинский район, ул. Гарцовская, д. 58	Листов 1
					Масштаб 1:200