

**Муниципальное казенное учреждение
«Содержание муниципального имущества»
Администрации г. Перми**

Утверждаю:
Зам. Директора – начальник
отдела РПИ


/А.В. Щербинин /

**Акт
осмотра технического состояния Объекта (помещения) нежилого
муниципального фонда**

г. Пермь

«12» октября 2023_г.

Представители МКУ «Содержание муниципального имущества»:
(наименование организации)

Инженер 1- категории технического отдела Бурмистрова Т.М.
(должность, Ф.И.О.)

Инженер-электрик 1-категории технического отдела Полянский С.К.
(должность, Ф.И.О.)

Специалист 1-й категории отдела по работе с пользователями имущества Кузьминых А.В.
произвели осмотр объекта (нежилого помещения) (далее – Помещение)
и составили настоящий акт о нижеследующем:

1. Общие сведения по помещению:

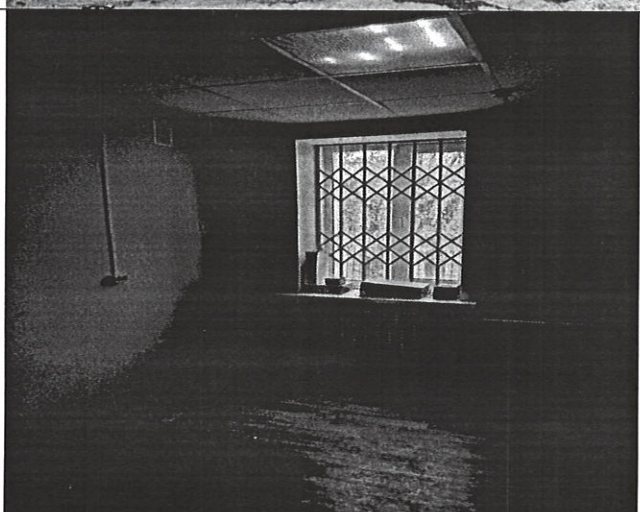
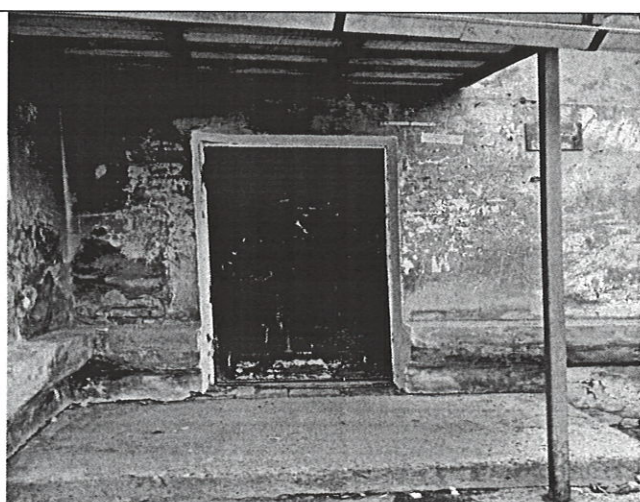
Район	Орджоникидзевский
Адрес	Александра Щербакова, 25
Реестровый номер	21645
Тип помещения	Встроенное нежилое в МКД
Назначение, место расположение помещения	Нежилое помещение на 1-этаже
Отнесение к ОКН	Нет
Год постройки	1956
Технический паспорт	Филиал ФГУП «Ростехинвентаризация – Федеральное БТИ» по Пермскому краю от 01.10.2010
Номера помещений по ТП	№ 8 - 12
Площадь помещения, м2	45,0
Наличие пользователей, собственников в соседних помещениях	Жильцы квартир
Признаки незаконного использования помещения	Нет
Размещение объявления о незаконном использовании помещения	----
Доступ в помещение, наличие ключей для доступа	Через 1-й подъезд жилого дома свободный доступ без домофона
Наличие ключей от Помещения	В МКУ «СМИ»
Наличие общего инженерно-технического оборудования в	Нет

помещении	
Наличие индивидуальных приборов учета КУ (ИПУ)	<ul style="list-style-type: none"> ❖ счетчик ХВС в пом. № 9 МЕТЕР СВ-15 ❖ счетчик электроэнергии в пом. № 10 ЭНЕРГОМЕРА СЕ 101
Наличие фактора СИП, МОП помещения	Нет
Наличие перепланировки помещения относящейся к реконструкции	Нет
Наличие перепланировки – не затрагивающие несущие конструкции	Нет
Наличие изменений размещения оборудования в помещении - переоборудования	Нет.
Соответствие ТП	Соответствует ТП от 01.10.2010

2. Результаты технического осмотра

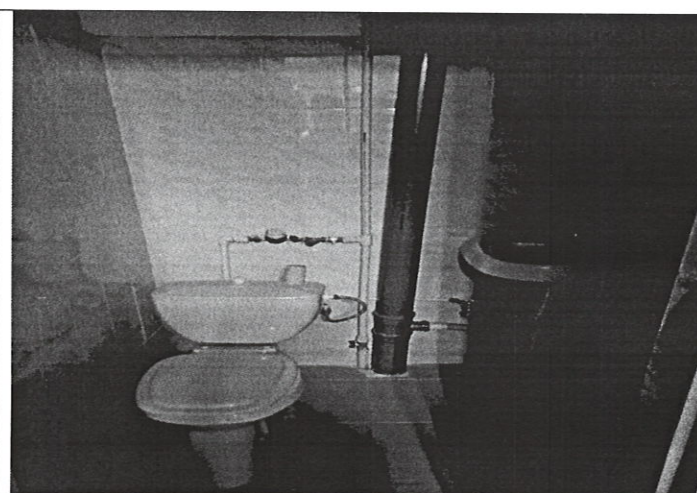
	Конструктив	Материал по ТП	Техническое состояние
1	Внутренние стены	Кирпичные	Удовлетворительное
2	Перегородки	Дощатые	Удовлетворительное
3	Перекрытие	По ТП ж/бетонные плиты по факту, деревянные .	Удовлетворительное
4	Потолок	Подвесной «Байкал»	Удовлетворительное
5	Полы	Линолеум, в санузле - плитка	Удовлетворительное
6	Окна	По ТП деревянные, по факту – стеклопластиковые, на окнах раздвижные стальные решетки	Удовлетворительное
7	Двери	Деревянные филенчатые, входные -металлические	Удовлетворительное
8	Внутренняя отделка	Штукатурка, обои, в санузле -плитка	Удовлетворительное
9	Лестничные марши	Деревянные	Удовлетворительное
10	Ограждение лестничных маршей	Деревянные	Удовлетворительное
11	Система отопления помещения	Централизованное от местной котельной	В рабочем состоянии
12	Горячее водоснабжение	Нет	----
13	Холодное водоснабжение	Централизованное от сетей «Новогор – Прикамье»	В рабочем состоянии
14	Канализация	Централизованный сброс в городскую сеть	В рабочем состоянии
15	Вентиляция	Приточно-вытяжная	Удовлетворительное
16	Электроснабжение	Централизованное Тип смешанный – открытая и закрытая проводка светильники накаливания, светодиодные	В рабочем состоянии
17	Сети связи и ПОС	Охранная и пожарная сигнализация	В рабочем состоянии
18	Износ здания по ТП	42%	

3. Фотоматериалы:



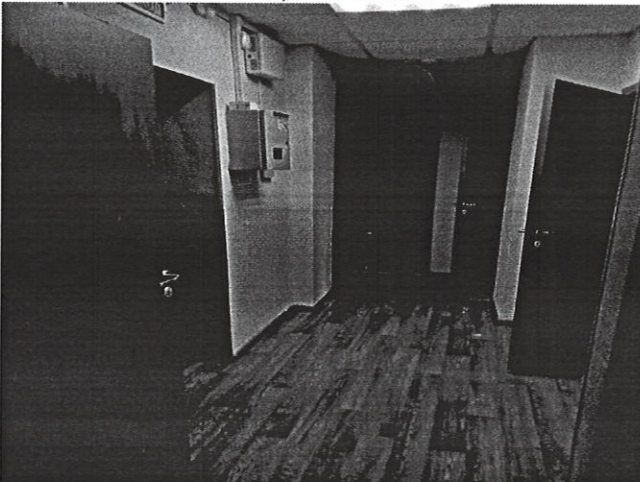
Вход в помещение с площадки 1-го этажа

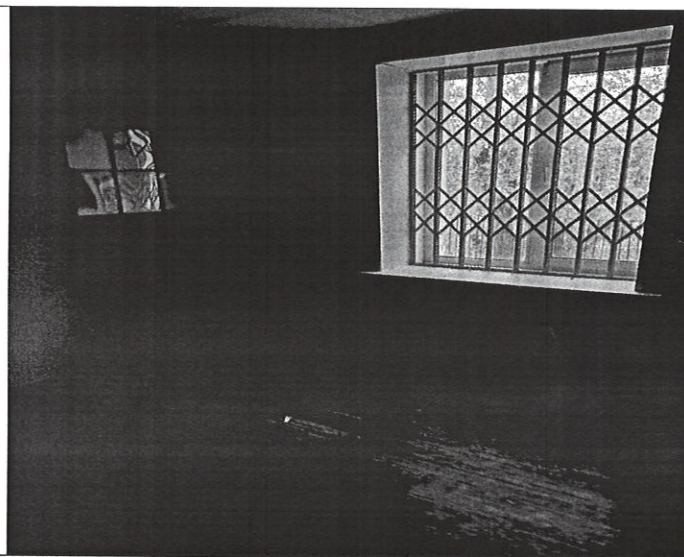
Пом. № 8 - кабинет ТП от 01.10.2010



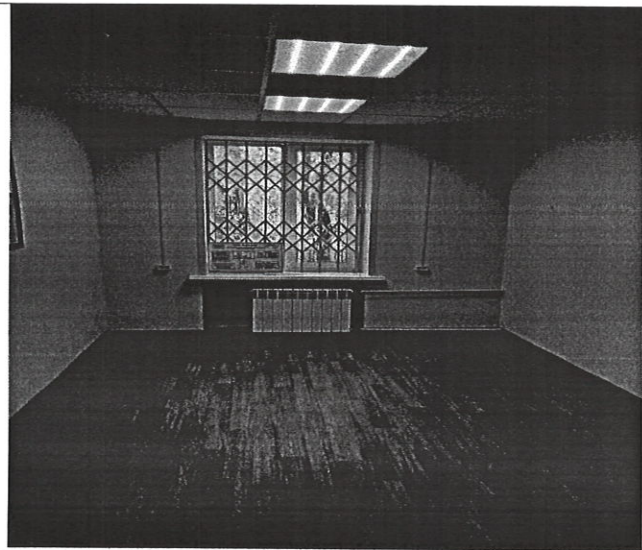
**Пом. № 9 – санузел ТП от 01.10.2010;
установлен счетчик ХВС МЕТЕР СВ-15**

**Пом. № 10 – коридор ТП от 01.10.2010,
установлен счетчик электроэнергии
ЭНЕРГОМЕРА СЕ 101, 2017
230В № 1162505509, 00846 кВт*ч**





Пом. № 11 - кабинет ТП от 01.10.2010



Пом. № 12 - кабинет ТП 01.10. 2010

Выводы:

1. Техническое состояние помещения удовлетворительное.
2. Ремонт не требуется.
3. Незаконного использования нет.
4. Перепланировок нет.
5. Общего инженерно-технического оборудования нет.
6. Наличие фактора СИП, МОП - нет.
7. Переоборудования нет.
8. Мусора нет.
9. Показания приборов учета: счетчик ХВС МЕТЕР СВ-15 - 00042;
счетчик электроэнергии - 00846 кВт*ч.

Подписи представителей:

/Т.М. Бурмистрова/

/С.К. Полянский/

/А.В. Кузьминых/