

№

КОПИЯ

Федеральное государственное унитарное предприятие  
«Российский государственный центр инвентаризации и учета объектов недвижимости -  
Федеральное БТИ»

(полное наименование ОТИ – организация технического учета и технической инвентаризации объектов капитального строительства)

Филиал ФГУП «Ростехинвентаризация – Федеральное БТИ» по Пермскому краю  
(наименование обособленного подразделения ОТИ)

## ТЕХНИЧЕСКИЙ ПАСПОРТ

На

Помещение

(вид объекта учета)

Встроенные помещения

(наименование объекта учета)

Адрес (местоположение) объекта учета:

Субъект Российской Федерации	Пермский край	
Район		
Муниципальное образование	тип	
	наименование	
Населенный пункт	тип	город
	наименование	Пермь
Улица (проспект, переулок и т.д.)	тип	улица
	наименование	Солдатова
Номер дома	43	
Номер корпуса		
Номер строения		
Номер помещения	1	
Литера	А	
Иное описание местоположения	Свердловский район	

Сведения о ранее произведенной постановке на технический учет в ОТИ

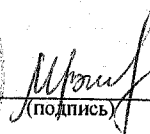
Инвентарный номер	57:401:002:000185400:0000:20001
Кадастровый номер	

Штамп органа государственного технического учета о внесении сведений  
в Единый государственный реестр объектов капитального строительства (ЕГРОКС)

Наименование учетного органа	
Инвентарный номер	
Кадастровый номер	
Дата внесения сведений в ЕГРОКС	

Паспорт составлен по состоянию на « 04 » декабря 2009 года

Руководитель (уполномоченное лицо)

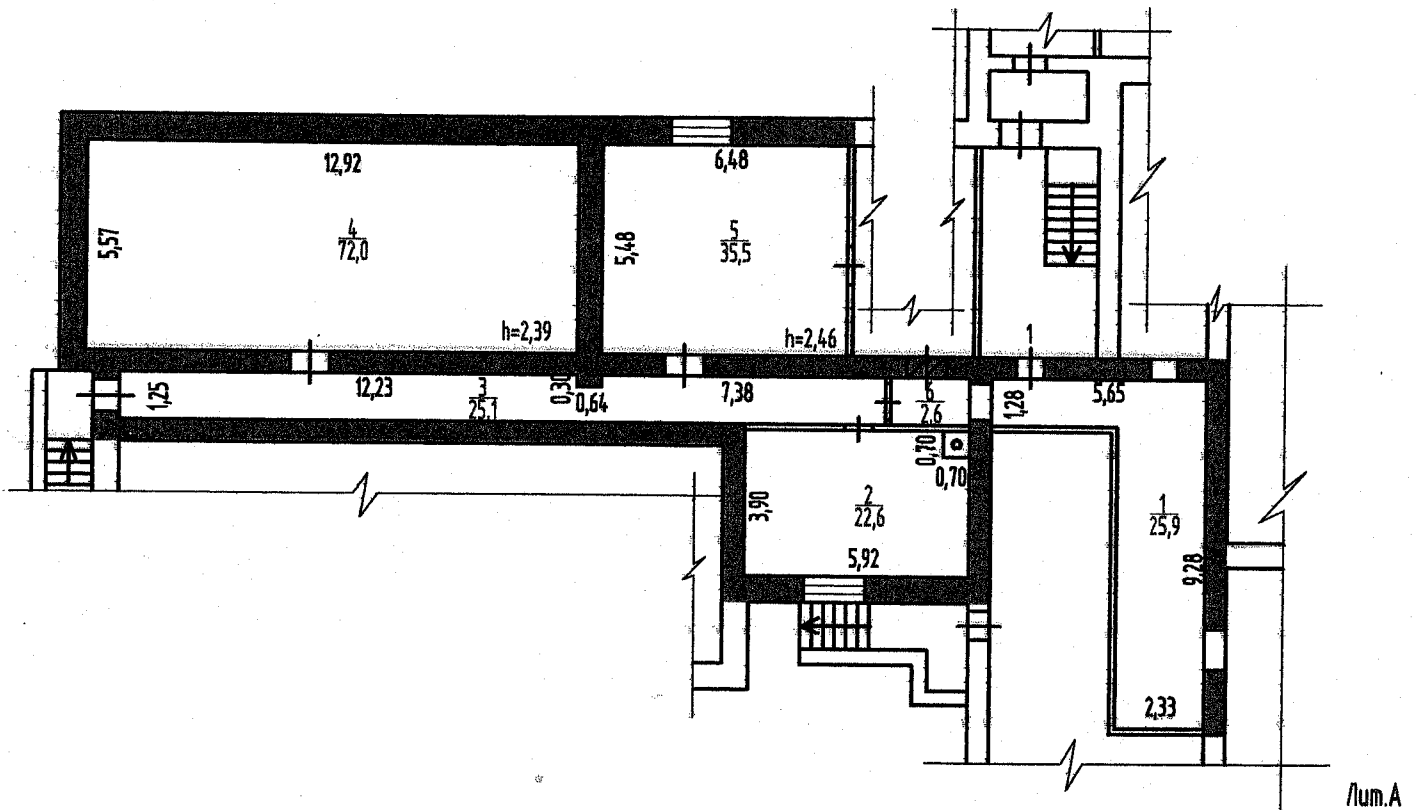
  
(подпись)

(Мунавирова В.Е.)  
(Фамилия И.О.)

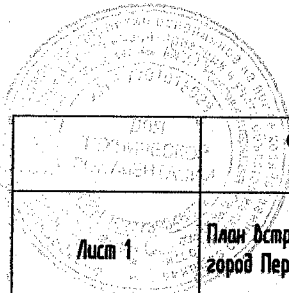
М.П.

Прошнуровано, пронумеровано

План встроенных помещений  
Этаж расположения подвал



КОПИЯ



	Филиал ФГУП "Ростехинвентаризация-Федеральное БТИ" по Пермскому краю		Инв. номер 57.401.002.0001854.00. 0000-20001
Лист 1	План встроенных помещений, расположенных по адресу: Пермский край, город Пермь, Свердловский район, улица Солдатова, дом 43 Лит. А		М 1:200
Дата	Исполнитель	Фамилия И.О.	Подпись
04.12.2009	Техник	Назаренус О.Ф.	<i>Назаренус</i>
04.12.2009	Ведущий инженер	Пьянков Е.В.	<i>Пьянков</i>

### I. СВЕДЕНИЯ О ПРИНАДЛЕЖНОСТИ

№ п/п	Субъект права: для граждан - ФИО, паспорт; для юридических лиц – полное наименование	Документы, подтверждающие право собственности, владения и пользования	Доля (часть, литера)
1	2	3	4
1	Муниципальное учреждение «Содержание муниципального имущества»	Приказ №1036 от 08.10.2007 г. ДИО Администрации города Перми	1

### II. ЭКСПЛИКАЦИЯ ПЛОЩАДИ НЕЖИЛЫХ ПОМЕЩЕНИЙ

Дата записи и литеры по плану	Этажи (начиная с 1 этажа)	Номер помещения (торгового складского и т.п.)	Номер по плану строения (комнаты, коридора и т.п.)	Назначение частей помещения: канцелярское помещение, классная комната, коридор и т. п.	Площадь по внутреннему обмеру, кв. м., в том числе предназначенная под помещения					Высота помещения по внутреннему обмеру	Самовольно возведенная или переоборудованная площадь
					Нежилые		Прочие		Итого (по этажу, строению)		
					основная	вспомогательная	основная	вспомогательная			
1	2	3	4	5	6	7	8	9	10	11	12
04.12.2009 А	подвал	1	1	Коридор		25,9					
			2	Помещение	22,6						
			3	Коридор		25,1					
			4	Помещение	72,0						2,39
			5	Помещение	35,5						2,46
			6	Коридор		2,6					
<b>Итого:</b>					<b>130,1</b>	<b>53,6</b>			<b>183,7</b>		

Примечание: объем встроенных помещений составляет 664 куб.м.

### III. ТЕХНИЧЕСКОЕ ОПИСАНИЕ НЕЖИЛОГО ПОМЕЩЕНИЯ

 Год постройки здания 1977

 Этажность здания 9/ подвал

 Физический износ здания 20 %

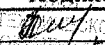
Наименование конструктивных элементов	Описание элементов (материал, конструкция или система, отделка и прочее)
1	2
1. Наружные стены (материал)	Кирпичные
2. Перегородки (материал)	Гипсолитовые
3. Перекрытия (материал)	Железобетонные плиты
4. Полы:	
а) в основных помещениях	Бетонные
б) в санузлах	--
в) в других помещениях	Бетонные
5. Проемы	Деревянные
	Деревянные, металлические
6. Отделка стен:	
а) в основных помещениях	Покраска, побелка
б) в санузлах	--
в) в других помещениях	Покраска, побелка
7. Отделка потолков:	
а) в основных помещениях	Побелка
б) в санузлах	--
в) в других помещениях	Побелка
8. Вид отопления	Центральное
9. Наличие:	
а) водоснабжения	От центральной сети
б) электроснабжения (тип проводки)	Открытая проводка
в) канализации	Сброс в городскую сеть
г) горячего водоснабжения	Централизованное
д) ванн или душа, сауны или бассейна	--
е) лоджий или балконов	--
ж) телефона	--
з) радио	--
и) лифт	--
к) мусоропровод	--

### IV. СТОИМОСТЬ НЕЖИЛОГО ПОМЕЩЕНИЯ

Полная балансовая стоимость \_\_\_\_\_ руб.

Остаточная балансовая стоимость с учетом износа \_\_\_\_\_ руб.

 Восстановительная стоимость в ценах 1969 г. 10878,71 руб.

Дата	Исполнил	Фамилия, имя, отчество	Подпись
04.12.2009	Исполнил	Нацаренус О.Ф.	
04.12.2009	Проверил	Пьянков Е.В.	