

Муниципальное учреждение № 01/01 технической инвентаризации

Область \_\_\_\_\_

Район \_\_\_\_\_

Город (др. поселение) Тверь

Район города Матовицкий

### ТЕХНИЧЕСКИЙ ПАСПОРТ НЕЖИЛОГО ЗДАНИЯ (СТРОЕНИЯ)

№ 55 по улице (пер.) Восстание (Лит. А)  
(местоположение объекта учета)

Инвентарный номер						
Номер в реестре						
Кадастровый номер	<u>59</u>	<u>401</u>	<u>1225</u>	<u>15</u>	<u>88.02.01/1/01/1</u>	
	А	Б	В	Г	Д	Е

Паспорт составлен по состоянию на « 5 » 05. 2000 г.

(указывается дата обследования объекта учета)

Копия верно Телет.

# I. Архитектурно-планировочные и эксплуатационные показатели

Назначение жилая № 44

Использование по назначению 5 кв. м. 970 кв. м.

Серия, тип проекта \_\_\_\_\_

год постройки до 1914 переоборудовано в 1936 году  
настроено

год последнего капитального ремонта \_\_\_\_\_ число этажей 3

Кроме того имеется: подвал, цокольный этаж, технический этаж, мансарда  
(нужное подчеркнуть)

строительный объём 8202 куб. м. Площадь здания 1828,2 кв. м.

## II. Благоустройство здания (кв. м)

№	Канализация	Отопление								Ванны и души				с др. видами колонк.	бассейн	сауна	Горячая вода		Газовое снабжен.		Лифты			напольные эл. плитки	электричество		
		от ТЭЦ		от пром-предприятий		от кварт. котельной		от АГВ и др.	калориферное	пенное	без колонки и горячей воды	с горячей водой	с газов. колонк. и электр. колонк.				центральное	от колонк.	сетевое	баллонное	мусоропровод	пассажирские	грузопассажирс.			грузовые	телефоны
		на твердом топливе	на газе	на твердом топливе	на газе	на твердом топливе	на газе																				
1																											
2																											
3																											
4																											
5																											
6																											
7																											
8																											
9																											
10																											
11																											
12																											
13																											
14																											
15																											
16																											
17																											
18																											
19																											
20																											
21																											
22																											
23																											
24																											
25																											
26																											
27																											
28																											

### III. Техническое описание здания или его основной пристройки

Число этажей 3

Литера д

№ п.п.	Наименование конструктивных элементов	Описание элементов (материал, конструкция или система, отделка и прочее)
1	Фундамент	3
2	Наружные и внутренние капитальные стены	Двухслойный силикатный кирпич, 15 см, для внутренних стен.
3	Перегородки	Двухслойный
		Двухслойный силикатный кирпич по фасадам
4	Перекрытия	чердачные
		междуэтажные
		подвальные
5.	Крыша	плоская по устройству, фальшивая, ролл-система.
		Полы
6	Проемы	окна
		двери
		внутренняя
8	Отделка	внутренняя
		наружная
9	Отопление	печи
		калориферное
		АГВ
		другое
		центральное отопление
10	Электро- и сантехнические устройства	электричество
		водопровод
		канализация
		горячее водоснабжение
		ванны
		газоснабжение
		напольные электроплиты
		телефон
		радио
		телевидение
		сигнализация
		мусоропровод
11	Прочие элементы	лифт
		вентиляция
		крыльца
		лестницы
		другие

Физический износ здания в % 50%

#### IV. Сведения о принадлежности

(заполняется на знание с необремененным земельным участком)

Дата записи	Субъект права: для граждан - фамилия, имя, отчество, паспорт; для юридических лиц - по Уставу	Документы, подтверждающие право собственности, владения, пользования	Доля (часть, литера)
	М.П. Средних общеобразово- тельных классов № 44	Регистрационная удостоверение от 23.07.96 № 12-3-252	литера А

#### V. Стоимость здания

Полная балансовая стоимость \_\_\_\_\_ 21 965 38 руб.  
 Остаточная балансовая стоимость (с учетом износа) \_\_\_\_\_ 286,298 руб.  
 Действительная инвентаризационная стоимость в ценах <sup>1-01</sup> 2000 г. \_\_\_\_\_ 1150867 руб.

#### Перечень документов, прилагаемых к техническому паспорту:

№ п.п.	Наименование документа	Масштаб	Количество листов	Примечание
1	2	3	4	5
1	Позтажный план	1:200	4	
2	Экспликация к поэтажному плану		2	

Дата		Фамилия, имя, отчество	Подпись
6 " 05 " 2000 г.	Исполнил	Талантуканова	Талант.
17 " 05 " 2000 г.	Проверил	Асеткина	Асет.

Паспорт выдан " \_\_\_\_\_ " \_\_\_\_\_ г.

Руководитель БТИ \_\_\_\_\_

Заказчик \_\_\_\_\_

### III. Техническое описание здания или его основной пристройки

Литера А

Число этажей 1

№ п.п.	Наименование конструктивных элементов	Описание элементов (материал, конструкция или система, отделка и прочее)	
1	2	3	
1	Фундамент	Бетонный неэкспонированный	
2	Наружные и внутренние капитальные стены	Кирпичные т.б.с.	
3	Перегородки		
4	Перекрытия	чердачные	сборные железобетонные плиты
		междуэтажные	
		подвальные	
5	Крыша	плоская по древесной обрешетке	
6	Полы	Гидроизоляционная плита	
7	Проемы	окна	Однокорпусные створки металлические
		двери	
8	Отделка	внутренняя	Краска стен и дверей
		наружная	
9	Отопление	печи	
		калориферное	
		АГВ	
		другое	
		центральное отопление	
10	Электро- и сантехнические устройства	электричество	открытая проводка
		водопровод	мультисистемное
		канализация	мультисистемное
		горячее водоснабжение	
		ванны	
		газоснабжение	
		напольные электроплиты	
		телефон	
		радио	
		телевидение	
		сигнализация	
		мусоропровод	
		лифт	
		вентиляция	приточно-вытяжная
11	Прочие элементы	крыльца	
		лестницы	
		другие	

Физический износ здания в % 25%

**IV. Сведения о принадлежности**  
(заполняется на здание с необособленным земельным участком)

Дата записи	Субъект права: для граждан - фамилия, имя, отчество, паспорт; для юридических лиц - по Уставу	Документы, подтверждающие право собственности, владения, пользования	Доля (часть, литера)
		<i>см в лит А</i>	

**V. Стоимость здания**

Полная балансовая стоимость \_\_\_\_\_ руб.  
 Достаточная балансовая стоимость (с учетом износа) \_\_\_\_\_ руб.  
 Действительная инвентаризационная стоимость в ценах <sup>4.01</sup> 2000 г. 44915 руб.

**Перечень документов, прилагаемых к техническому паспорту:**

№ п.п.	Наименование документа	Масштаб	Количество листов	Примечание
1	2	3	4	5
1	Позэтажный план	-	-	
2	Экспликация к поэтажному плану	-	-	

Дата		Фамилия, имя, отчество	Подпись
<u>6</u> " <u>05</u> " <u>2000</u> г.	Исполнил	<i>Талаяуринова</i>	<i>Талая</i>
<u>17</u> " <u>05</u> " <u>2000</u> г.	Проверил	<i>Асюткина</i>	<i>Асют.</i>

Паспорт выдан " \_\_\_\_\_ " \_\_\_\_\_ г.

Руководитель БТИ \_\_\_\_\_ *Стефан*

Заказчик \_\_\_\_\_

**ЭКСПЛИКАЦИЯ**  
 К ПОСТАЖНОМУ ПЛАНУ ЗДАНИЯ (СТРОЕНИЯ),  
 расположенного в городе (другом поселении) Верея Дом № 83  
 по ул. (пер.) Восемьдесят

Литера по плану	Этажи	Номер помещения (квартиры) торгового, складского и т.д.	Номер комнаты, кухни и т.д.	Назначение помещений: жилая комната, (канцелярское помещение, классная комната, больничная палата и т.д.)	Итого		в т.ч.		Высота помещений по внутреннему обмеру	Площадь помещений общего пользования	Самовольно возведенная или переоборудованная площадь	Примечание
					общая площадь	полезная площадь	подсобная	общая площадь				
А	I	1	1	корр. пашени.	433		433		2,57			
		2	2	вб. кор.	6,0		6,0				6,0	
		3	3	обор. пашени. вел.	250		250					
		4	4	корр. пашени.	10,4		10,4				10,4	
		5	5	корр. пашени.	8,6		8,6				8,6	
		6	6	корр. пашени.	9,5		9,5			2,06		
		7	7	корр. пашени.	209		209			2,57		
		8	8	обор. пашени. вел.	14,4		14,4					
				Итого:	1381		1381					
Б	I	1	1	квартира	574	574			3,90			
		2	2	квартира	27	27						
		3	3	квартира	566	566						
		4	4	квартира	67	67						
		5	5	квартира	569	569						
		6	6	квартира	26	26						
		7	7	квартира	580	580						
		8	8	квартира	24	22						
		9	9	квартира	14,4		14,4					
		10	10	квартира	14,1		14,1					
		11	11	квартира	32		32					
		12	12	квартира	14,9		14,9					
		13	13	квартира	35		35					
		14	14	квартира	194		194					
		15	15	квартира	21,1		21,1					
		16	16	квартира	6,0		6,0					
17	17	квартира	686	686					686			
18	18	квартира	164		164				164			
19	19	квартира	521		521							
20	20	квартира	51		51							
21	21	квартира	14,1		14,1				14,1			
22	22	квартира	160		160				160			
23	23	квартира	3,1		3,1				3,1			
24	24	квартира	14,2		14,2							
25	25	квартира	39		39							
26	26	квартира	39,1		39,1			3,90				

Дата записи	Литера по плану	Этажи	Номер помещения (квартиры) торгового, складского и т.д.	Номер комнаты, кухни и т.д.	Назначение помещений: жилая комната (канцелярское помещение, классная комната, большая палата и т.д.)	Ш.В.О.М.К.С.В.С.В.				Высота помещений по внутреннему обмеру	Площадь помещений общего пользования	Самовольно возведенная или переоборудованная площадь
						общая площадь	полезная площадь	подсобная	общая площадь			
20.04.77	П											
			1	Жилое	561	561	04	✓			3,90	
			2	Шварф	04							
			3	Шварф	1,6		1,5					
			4	Шварф	1,5		1,5					
			5	Шварф	2,4		0,2					
			6	Шварф	0,5		0,5					
			7	Шварф	0,5		0,5					
			8	Шварф	0,5		0,5					
			9	Шварф	0,5		0,5					
			10	Шварф	561	561		✓				
			11	Шварф	0,5		0,5					
			12	Шварф	1,4		1,4					
			13	Шварф	0,5		0,5					
			14	Шварф	56,7	56,7		✓				
			15	Шварф	544	544						
			16	Шварф	251	251						
			17	Шварф	408	408						
			18	Шварф	180	180						
			19	Шварф	284		284					
			20	Шварф	853		853					
			21	Шварф	579		579					
			22	Шварф	54		54					
			23	Шварф	90		90				2,2	
			24	Шварф	1,8		1,8				1,8	
			25	Шварф	2,4		2,4				2,7	
			26	Шварф	4,2		4,2					
			27	Шварф	11,2		11,2					
			28	Шварф	184		184					
				Шварф	5460,36,8		2308					

Дата записи

05  
010



# ЭКСПЛИКАЦИЯ

К ПОСТАЖНОМУ ПЛАНУ ЗДАНИЯ (СТРОЕНИЯ),  
ПОЛОЖЕННОГО В ГОРОДЕ (ДРУГОМ ПОСЕЛЕНИИ)

ул. (пер.) Воеводские

дом № 55

Литера по плану	Этажи	Номер помещения (квартиры) торгового, складского и т.д.	Номер комнаты, кухни и т.д.	Назначение помещений: жилая комната (канцелярское помещение, классная комната, больничная палата и т.д.)	площади				Высота помещений по внутреннему обмеру	Площадь помещений общего пользования	Самовольно возведенная или переоборудованная площадь	Примечание
					общая	в т.ч.		общая				
					в т.ч.	подсобная			в т.ч.			
					в т.ч.	подсобная			в т.ч.			
25	II		1	жилая	57,9	57,9						
			2	жилая	59	59						
			3	жилая	0,8	0,8						
			4	жилая	0,8	0,8						
			5	жилая	0,2	0,2						
			6	жилая	52,0	52,0						
			7	жилая	57,2	57,2						
			8	жилая	57,3	57,3						
			9	жилая	31,3	31,3						
			10	жилая	50	50						
			11	жилая	38,2	38,2						
			12	жилая	20,4	20,4						
			13	жилая	28,8	28,8						
			14	жилая	34,4	34,4						
			15	жилая	49,4	49,4						
			16	жилая	50	50						
			17	жилая	0,6	0,6						
			18	жилая	38,2	38,2						38,2
			19	жилая	21,3	21,3						
				жилая	100,5	100,5						
				жилая	182,8	182,8						
				жилая	178,1	178,1						
				жилая	39,1	39,1						



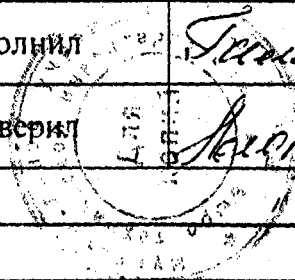
**Перечень прилагаемых документов:**

№№ п.п.	Наименование документа	Масштаб	Количество листов	Примечание
1	2	3	4	5
1	План земельного участка	1:500	1	
2	Технический паспорт здания (строения)		6	
3	Поэтажный план здания		4	
4	Экспликация к поэтажному плану здания	1	2	

**Особые отметки:**

самостоятельная перепланировка дом впроб. 2,4,5.  
 2 Эт 14,18,21,22,23 на Эт 23,24,25 на Эт 18

а		Фамилия, имя, отчество	Подпись
" 05 " 2000 г.	Исполнил	Тимошуккина	Тим
" 05 " 2000 г.	Проверил	Люткина	Лют.



Паспорт выдан " \_\_\_\_\_ " \_\_\_\_\_ г.

Руководитель БТИ \_\_\_\_\_

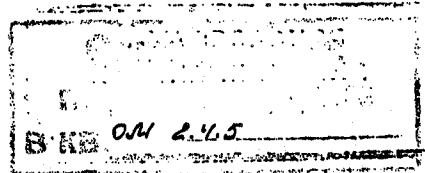
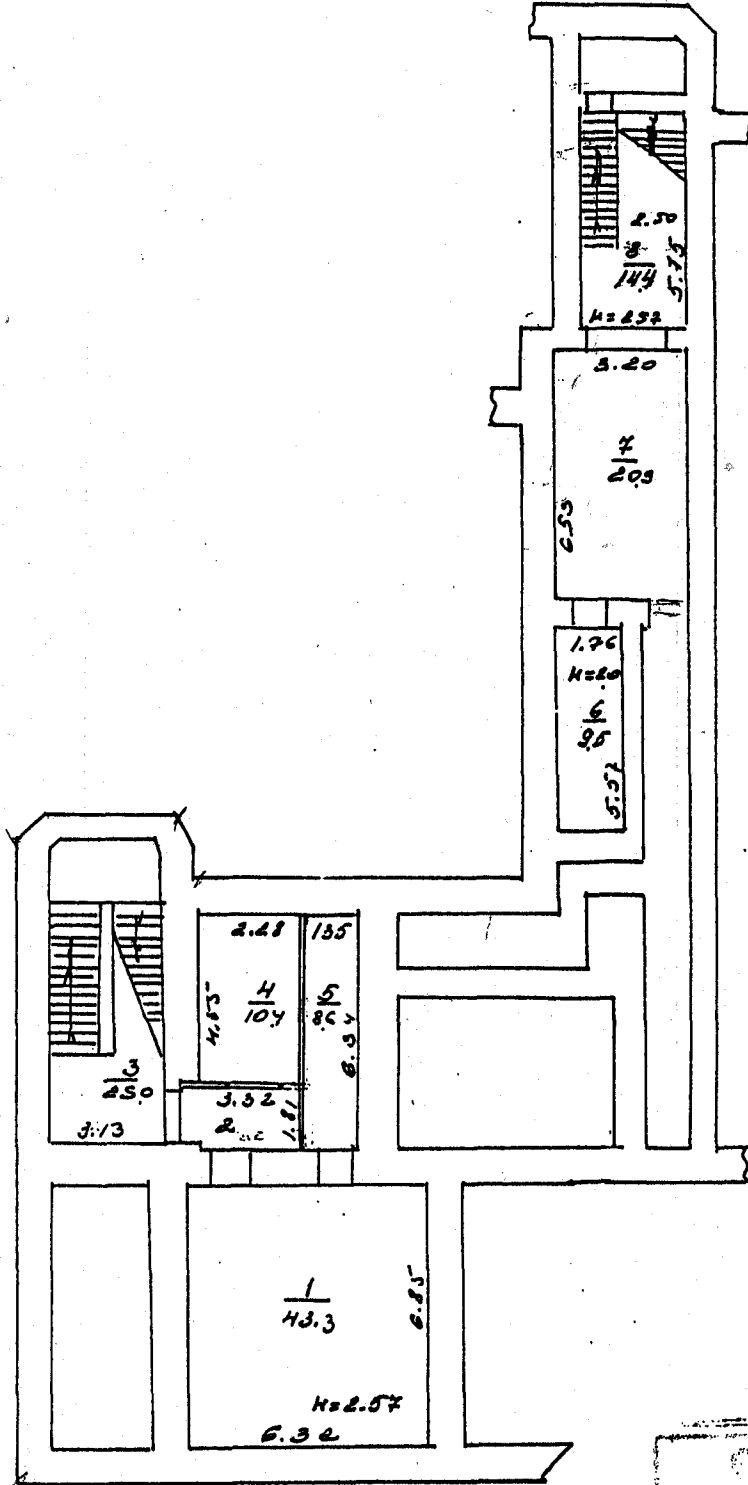
Заказчик \_\_\_\_\_

Район Метовилихинский кв. № 1825

# П Л А Н

строения, находящегося в городе Перми  
по ул. Восстания № 55

подвал зал № 2.0



Масштаб 1:100

6 05

2000 г. Техник

*Галактикова*

- 19 г. Е. Игдир
- 10 г. Техник
- 10 г. Е. Игдир
- 10 г. Техник

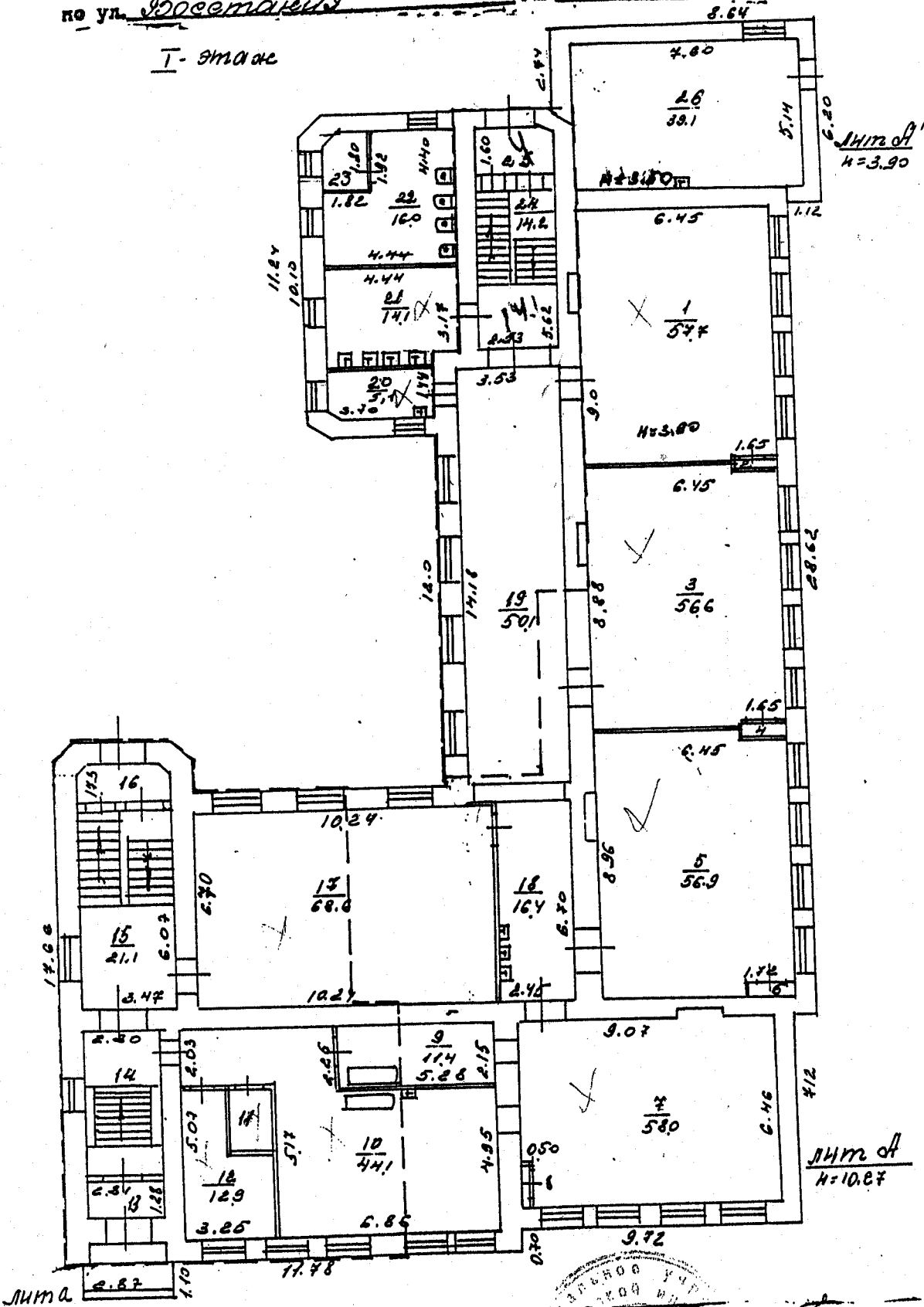
Район Мотовилихинский

кв. № 1085

# П Л А Н

строения, находящегося в городе Перми  
по ул. Восстания № 55

Т-этаж



Масштаб 1:500 6:05

2000г. Техник

Голзутченко

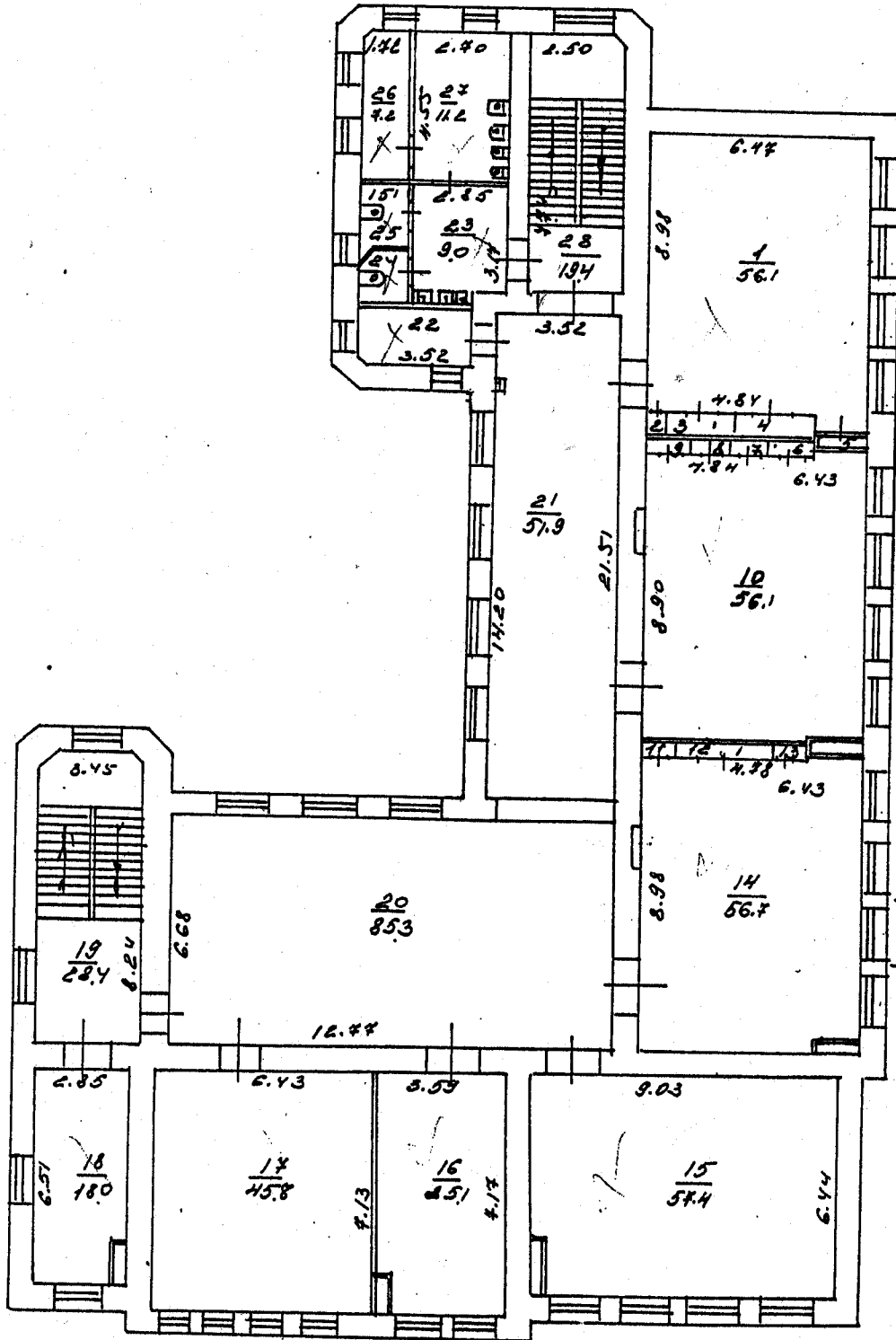
- 1) г. Бригадир \_\_\_\_\_
- 2) г. Техник \_\_\_\_\_
- 3) г. Бригадир \_\_\_\_\_
- 10) г. Техник \_\_\_\_\_
- 19) г. Бригадир \_\_\_\_\_

Район Мотовилухинский кв. № 122.5

# П Л А Н

строения, находящегося в городе Перми  
по ул. Росстанья № 55

II - ЭТАЖ



Масштаб 1:00

6 05

1900 г. Техник Голубрица

Самовольная  
перепланировка

10 г. Бригадир

10 г. Техник

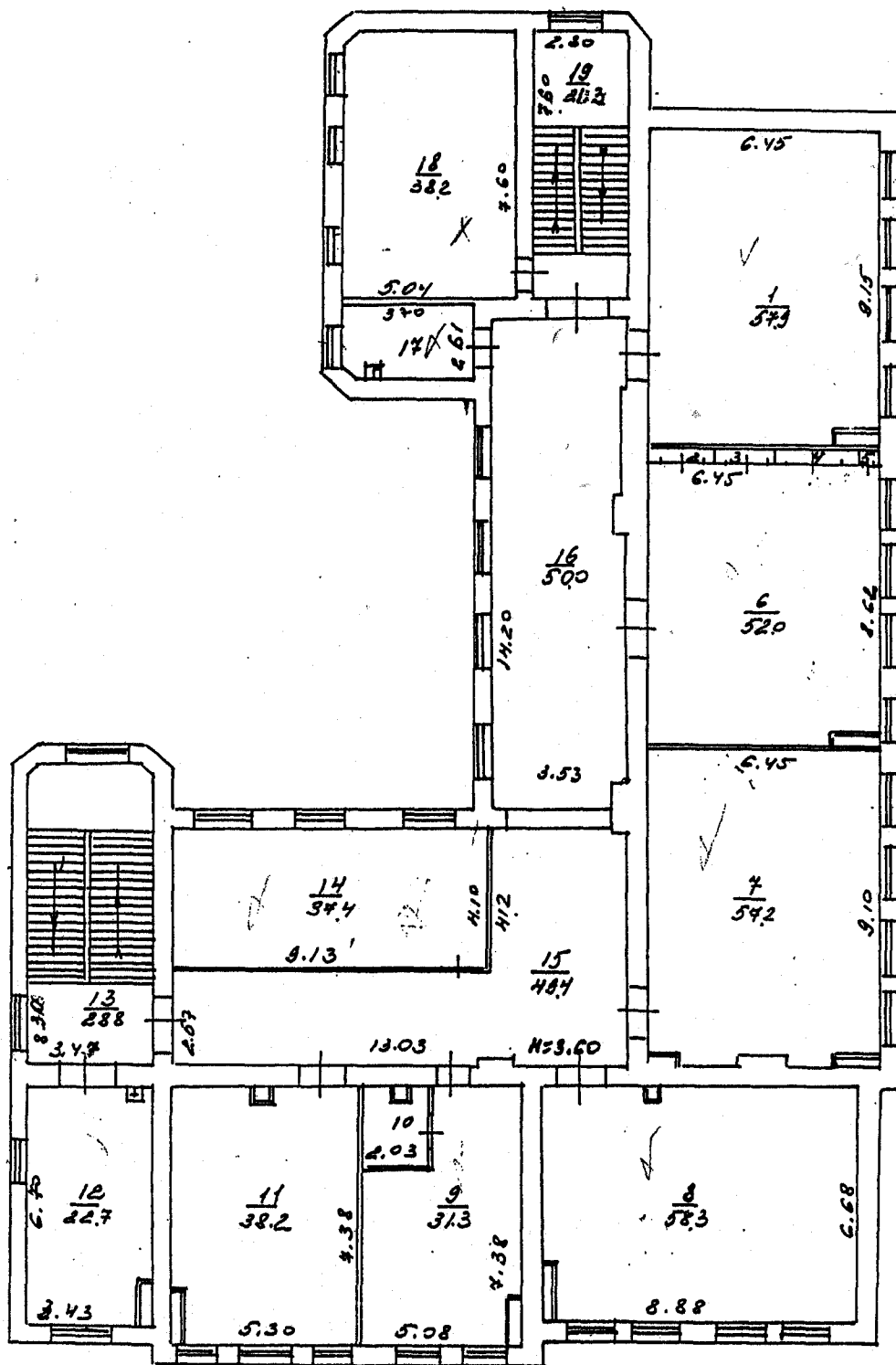
Район Мотовилихинский кв. № 12/25

# П Л А Н

строения, находящегося в г. Горьком

по Восстания № 55

III-этаж



Самовольная  
переделка  
от 19/11/18

Масштаб 1:200. 6. 05 1000. Техник Галаутдинов

