

Федеральное государственное унитарное предприятие

«Российский государственный центр инвентаризации и учета объектов недвижимости -

Федеральное БТИ»

(полное наименование ОТИ – организация технического учета и технической инвентаризации объектов капитального строительства)

Филиал ФГУП «Ростехинвентаризация – Федеральное БТИ» по Пермскому краю

(наименование обособленного подразделения ОТИ)

ТЕХНИЧЕСКИЙ ПАСПОРТ

На

Помещение

(вид объекта учета)

Нежилое помещения

(наименование объекта учета)

Адрес (местоположение) объекта учета:

Субъект Российской Федерации	Пермский край	
Район		
Муниципальное образование	тип	
	наименование	
Населенный пункт	тип	город
	наименование	Пермь
Улица (проспект, переулок и т.д.)	тип	улица
	наименование	Александра Щербакова
Номер дома	25	
Номер корпуса		
Номер строения		
Номер квартиры		
Номер комнаты		
Литера	А	
Иное описание местоположения	Орджоникидзевский район	

Сведения о ранее произведенной постановке на технический учет в ОТИ

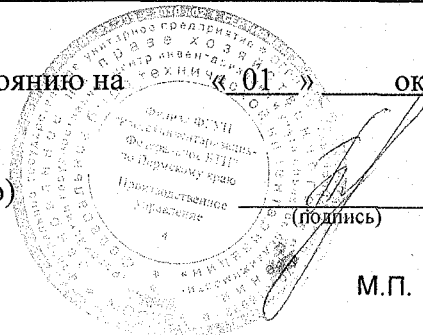
Инвентарный номер	57:401:002:000230740:0000:20001
Кадастровый номер	

Штамп органа государственного технического учета о внесении сведений в Единый государственный реестр объектов капитального строительства (ЕГРОКС)

Наименование учетного органа	
Инвентарный номер	
Кадастровый номер	
Дата внесения сведений в ЕГРОКС	

Паспорт составлен по состоянию на «01» октября 2010 года

Руководитель (уполномоченное лицо)



(подпись)

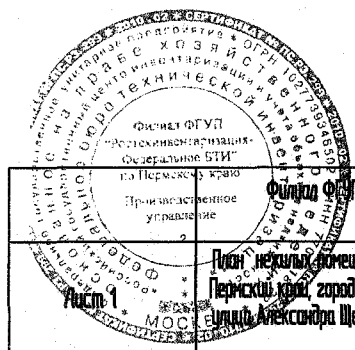
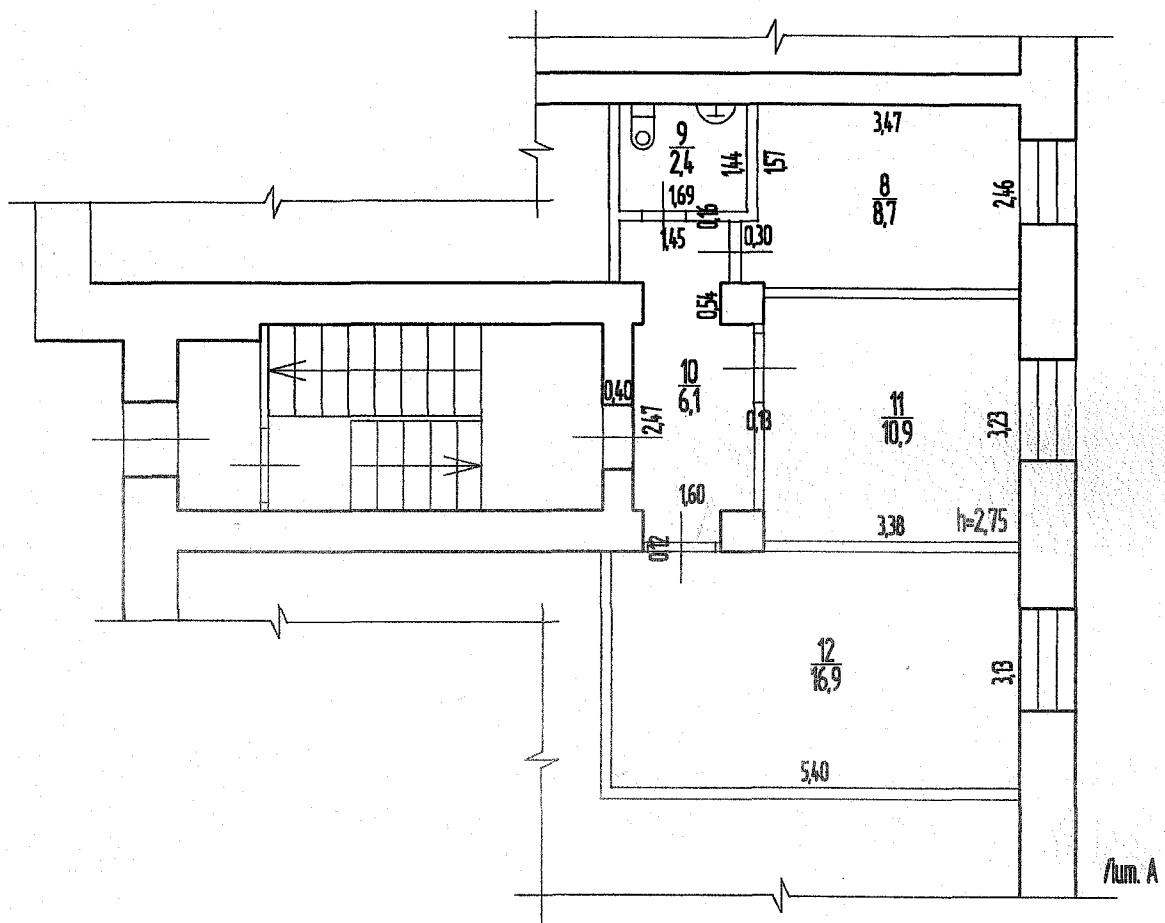
М.П.

(Бирина Т.Ю.)

(Фамилия И.О.)

КОПИЯ

План нежилых помещений
Этаж расположения первый



Филиал ФГУП Ростехиндентаризация - Федеральное БТИ по Пермскому краю		Инв. номер 57401002000230740-0000-20001
План нежилых помещений, расположенных по адресу: Пермский край, город Пермь, Орджоникидзевский район, улица Александра Щербакова, д.25		М 1:100
Дата	Исполнитель	Фамилия И.О.
01.10.2010	Выполнил	Некрасов Д.А.
01.10.2010	Проверил	Тьяков Е.В.
01.10.2010	Руководитель группы	Луткова А.В.

Лит. А

I. СВЕДЕНИЯ О ПРИНАДЛЕЖНОСТИ

№ п/п	Субъект права: для граждан - ФИО, паспорт; для юридических лиц – полное наименование	Документы, подтверждающие право собственности, владения и пользования	Доля (часть, литра)
1	2	3	4
--	--	--	--

II. ЭКСПЛИКАЦИЯ ПЛОЩАДИ НЕЖИЛЫХ ПОМЕЩЕНИЙ

Дата записи и литера по плану	Этажи (начиная с 1 этажа)	Номер помещения (торгового складского и т.п.)	Номер по плану строения (комнаты, коридора и т.п.)	Назначение частей помещения: канцелярское помещение, классная комната, коридор и т. п.	Площадь по внутреннему обмеру, кв. м., в том числе предназначенная под помещения					Высота помещения по внутреннему обмеру	Самовольно возведенная или переоборудованная площадь
					Нежилые		Прочие		Итого (по этажу, строению)		
					основная	вспомогательная	основная	вспомогательная			
1	2	3	4	5	6	7	8	9	10	11	12
01.10.2010 А	1	--	8	Кабинет	8,7					2,75	
			9	Сан. узел		2,4					
			10	Коридор		6,1					
			11	Кабинет	10,9						
			12	Кабинет	16,9						
				Итого:	36,5	8,5			45,0		

Примечание: Объем встроенного помещения составляет 175 куб.м

III. ТЕХНИЧЕСКОЕ ОПИСАНИЕ НЕЖИЛОГО ПОМЕЩЕНИЯ

Год постройки здания 1956

Этажность здания 2/ подвал

Физический износ здания 42%

Наименование конструктивных элементов	Описание элементов (материал, конструкция или система, отделка и прочее)	
1	2	
1. Фундамент	Бетонный ленточный	
2. Наружные стены (материал)	Кирпичные	
3. Перегородки (материал)	Дошчатые	
4. Перекрытия (материал)	Ж/бетонные плиты	
5. Полы: а) в основных помещениях б) в санузлах в) в других помещениях	Линолеум, дошчатые Линолеум Линолеум	
6. Проемы	оконные	Деревянные
	дверные	Деревянные
7. Отделка стен: а) в основных помещениях б) в санузлах в) в других помещениях	Обои Керамическая плитка, побелка Обшито досками, побелка	
8. Отделка потолков: а) в основных помещениях б) в санузлах в) в других помещениях	Побелка Побелка Побелка	
9. Вид отопления	Центральное	
10. Наличие: а) водоснабжения б) электроснабжения (тип проводки) в) канализации г) горячего водоснабжения д) ванн или душа, сауны или бассейна е) лоджий или балконов ж) телефона з) радио и) лифт к) мусоропровод	От городской центральной сети Скрытая проводка Сброс в гор. сеть Централизованное -- -- Есть -- --	

IV. СТОИМОСТЬ НЕЖИЛОГО ПОМЕЩЕНИЯ

Полная балансовая стоимость _____ руб.

Остаточная балансовая стоимость с учетом износа _____ руб.

Действительная инвентаризационная стоимость в ценах 1969 г. 2624,62 руб.

Дата обследования	Выполнил		Проверил	
	ФИО	Подпись	ФИО	Подпись
01.10.2010	Некрасов Д.А.		Пьянков Е.В.	



Подпись