

ОБЩЕСТВО С ОГРАНИЧЕННОЙ ОТВЕТСТВЕННОСТЬЮ  
«БЮРО ТЕХНИЧЕСКОЙ ИНВЕНТАРИЗАЦИИ И КАДАСТРОВЫХ РАБОТ»

Субъект Российской Федерации  
Муниципальный район/округ  
Город (район)

*Пермский край*  
*Пермский городской округ*  
*Пермь*

**ТЕХНИЧЕСКИЙ ПАСПОРТ НЕЖИЛОГО ПОМЕЩЕНИЯ**

в доме № 32 по улице *Солдатова* (лит.А)  
(местоположение объекта учёта)

|                   |   |
|-------------------|---|
| Инвентарный номер | - |
| Кадастровый номер | - |

Технический паспорт составлен по состоянию на «01» августа 2023 года  
(указывается дата обследования объекта учёта)

### I. Сведения о принадлежности.

| Дата записи | Субъект права:<br>для граждан фамилия, имя,<br>отчество, паспорт;<br>для юридических лиц по Уставу | Документы, подтверждающие право<br>собственности, владения, пользования | Доля (часть, литера) |
|-------------|--|---|----------------------|
|             | <i>Муниципальное образование город Пермь</i>   | <i>Собственность, 59:01:4410946:5216-59/294/2023-1 14.07.2023 г.</i>    | <i>S=1146,4 м2</i>   |
|             |  | <i>Собственность, 59:01:4410946:5217-59/294/2023-1 14.07.2023 г.</i>    | <i>S=77,5 м2</i>     |
|             |  | <i>Собственность, 59:01:4410946:5218-59/294/2023-1 14.07.2023 г.</i>    | <i>S=207,3 м2</i>    |
|             |  | <i>Собственность, 59:01:4410946:5219-59/294/2023-1 14.07.2023 г.</i>    | <i>S=19,6 м2</i>     |
|             |  | <i>Собственность, 59:01:4410946:5220-59/294/2023-1 14.07.2023 г.</i>    | <i>S=68,0 м2</i>     |
|             |  | <i>Собственность, 59:01:4410946:5221-59/294/2023-1 14.07.2023 г.</i>    | <i>S=9,4 м2</i>      |
|             |  | <i>Собственность, 59:01:4410946:5222-59/294/2023-1 14.07.2023 г.</i>    | <i>S=34,9 м2</i>     |
|             |  | <i>Собственность, 59:01:4410946:5223-59/294/2023-1 14.07.2023 г.</i>    | <i>S=22,4 м2</i>     |
|             |  | <i>Собственность, 59:01:4410946:5224-59/294/2023-1 14.07.2023 г.</i>    | <i>S=86,2 м2</i>     |
|             |  | <i>Собственность, 59:01:4410946:5225-59/294/2023-1 14.07.2023 г.</i>    | <i>S=31,7 м2</i>     |
|             |  | <i>Собственность, 59:01:4410946:5226-59/294/2023-1 14.07.2023 г.</i>    | <i>S=14,9 м2</i>     |
|             |  | <i>Собственность, 59:01:4410946:5227-59/294/2023-1 14.07.2023 г.</i>    | <i>S=75,0 м2</i>     |
|             |  | <i>Собственность, 59:01:4410946:5228-59/294/2023-1 14.07.2023 г.</i>    | <i>S=176,1 м2</i>    |
|             |  | <i>Собственность, 59:01:4410946:5229-59/294/2023-1 14.07.2023 г.</i>    | <i>S=23,6 м2</i>     |
|             |  | <i>Собственность, 59:01:4410946:5230-59/294/2023-1 14.07.2023 г.</i>    | <i>S=11,5 м2</i>     |
|             |  | <i>Собственность, 59:01:4410946:5231-59/294/2023-1 14.07.2023 г.</i>    | <i>S=24,7 м2</i>     |

**II. Архитектурно-планировочные и эксплуатационные показатели  
нежилого помещения.**

Наименование *Нежилое помещение*

Назначение *Нежилое*

Год постройки здания *1984*

Число этажей здания *2*

Площадь помещения *2029,2 кв.м*

**III. Благоустройство нежилого помещения (кв. м.)**

| 1      | 2      | Отопление          |         |                    |         |                     |         | 9 | Ванны и душ |                 | 12 | Горячая вода   |             | Газовое снабжение |         | 17 | Лифты     |              | 20 | 21 | 22     |              |          |         |                        |               |
|--------|--------|--------------------|---------|--------------------|---------|---------------------|---------|---|-------------|-----------------|----|----------------|-------------|-------------------|---------|----|-----------|--------------|----|----|--------|--------------|----------|---------|------------------------|---------------|
|        |        | от ТЭЦ             |         | от пром. предпр.   |         | от кварт. котельной |         |   | печное      | с горячей водой |    | Бассейн, сауна | центральное | от колонок        | сетевое |    | баллонное | мусоропровод |    |    |        | пассажирские | грузовые | Телефон | Напольные электроплиты | Электричество |
|        |        | на твердом топливе | на газе | на твердом топливе | на газе | на твердом топливе  | на газе |   |             |                 |    |                |             |                   |         |    |           |              |    |    |        |              |          |         |                        |               |
| 2029,2 | 2029,2 |                    | 2029,2  |                    |         |                     |         |   |             |                 |    | 2029,2         |             |                   |         |    |           |              |    |    | 2029,2 |              |          |         |                        |               |

**IV. Стоимость нежилого помещения.**

Полная балансовая стоимость \_\_\_\_\_ руб.

Остаточная балансовая стоимость (с учётом износа) \_\_\_\_\_ руб.

### ЭКСПЛИКАЦИЯ

к поэтажному плану здания (строения),  
расположенному в городе (другом поселении) **Перми**  
**Солдатова** дом № **32**

по ул. (пер.)

| Литера по плану                              | Этажи             | Номер помещения | Назначение помещений    | Прочая        |                  |                 | Высота помещений по внутреннему обмену |
|--|-------------------|-----------------|-------------------------|---------------|------------------|-----------------|--|
|  |                   |                 |                         | общая площадь | в том числе      |                 |  |
|  |                   |                 |                         |               | основная площадь | вспомогательная |  |
| <b>Помещение с кад. № 59:01:4410946:5216</b> |                   |                 |                         |               |                  |                 |  |
| А  | 1                 | 48              | коридор                 | 5,8           |                  | 5,8             | 3,47                                   |
|  |                   | 49              | помещение               | 2,0           |                  | 2,0             | 2,95                                   |
|  |                   | 50              | лестничная клетка       | 28,4          |                  | 28,4            |  |
|  |                   | 54              | лестничная клетка       | 15,3          |                  | 15,3            |  |
|  |                   |                 | <b>Итого по 1 этажу</b> |               | <b>51,5</b>      |                 | <b>51,5</b>                            |
|  | 2                 | 1               | помещение               | 317,8         |                  | 317,8           | 3,65                                   |
|  |                   | 2               | помещение               | 30,8          |                  | 30,8            | 3,00                                   |
|  |                   | 3               | помещение               | 195,4         |                  | 195,4           | 6,25                                   |
|  |                   | 4               | помещение               | 3,7           |                  | 3,7             | 3,20                                   |
|  |                   | 5               | помещение               | 15,7          |                  | 15,7            |  |
|  |                   | 6               | помещение               | 5,8           |                  | 5,8             |  |
|  |                   | 7               | помещение               | 13,2          |                  | 13,2            |  |
|  |                   | 8               | помещение               | 36,5          |                  | 36,5            |  |
|  |                   | 9               | помещение               | 17,6          |                  | 17,6            |  |
|  |                   | 10              | помещение               | 8,4           |                  | 8,4             |  |
|  |                   | 11              | помещение               | 8,2           |                  | 8,2             |  |
|  |                   | 12              | лестничная клетка       | 15,2          |                  | 15,2            |  |
|  |                   | 13              | коридор                 | 43,4          |                  | 43,4            |  |
|  |                   | 15              | помещение               | 72,7          |                  | 72,7            |  |
|  |                   | 16              | помещение               | 3,0           |                  | 3,0             |  |
|  |                   | 17              | помещение               | 31,6          |                  | 31,6            |  |
|  |                   | 18              | помещение               | 6,0           |                  | 6,0             |  |
| 19   | помещение         | 7,8             |                         | 7,8           |                  |                 |  |
| 20   | коридор           | 22,8            |                         | 22,8          |                  |                 |  |
| 27   | помещение         | 4,1             |                         | 4,1           |                  |                 |  |
| 28   | лестничная клетка | 9,8             |                         | 9,8           |                  |                 |  |
| 29   | коридор           | 31,9            |                         | 31,9          |                  |                 |  |
| 30   | коридор           | 40,9            |                         | 40,9          |                  |                 |  |
| 31   | помещение         | 34,8            |                         | 34,8          |                  |                 |  |
| 32   | помещение         | 1,2             |                         | 1,2           |                  |                 |  |
|  |                   |                 |                         |               |                  |                 |  |
|  |                   |                 |                         |               |                  |                 |  |
|  |                   |                 |                         |               |                  |                 |  |
|  |                   |                 |                         |               |                  |                 |  |



**ЭКСПЛИКАЦИЯ**

к поэтажному плану здания (строения),  
расположенному в городе (другом поселении) **Перми**

по ул. (пер.)

**Солдатова**

дом № 32

| Литера по плану | Этажи | Номер помещения | Назначение помещений                                  | Прочая        |   |                 | Высота помещений по внутреннему обмеру |  |               |
|-----------------|-------|-----------------|---|---------------|---|-----------------|--|--|---------------|
|                 |       |                 |   | общая площадь | в том числе   |                 |  |  |               |
|                 |       |                 |   |               | основная площадь                                      | вспомогательная |  |  |               |
| А               | 2     | 33              | помещение   | 1,1           |   | 1,1             | 3,20                                   |  |               |
|                 |       | 34              | помещение   | 7,3           |   | 7,3             |  |  |               |
|                 |       | 35              | помещение   | 5,7           |   | 5,7             |  |  |               |
|                 |       | 36              | помещение   | 1,4           |   | 1,4             |  |  |               |
|                 |       | 37              | помещение   | 2,4           |   | 2,4             |  |  |               |
|                 |       | 38              | помещение   | 1,2           |   | 1,2             |  |  |               |
|                 |       | 39              | помещение   | 1,3           |   | 1,3             |  |  |               |
|                 |       | 40              | помещение   | 4,1           |   | 4,1             |  |  |               |
|                 |       | 41              | помещение   | 20,0          |   | 20,0            |  |  |               |
|                 |       | 43              | помещение   | 59,4          |   | 59,4            |  |  |               |
|                 |       | 44              | помещение   | 12,7          |   | 12,7            |  |  |               |
|                 |       |                 |   |               | <b>Итого по 2 этажу</b>                               | <b>1094,9</b>   |  |  | <b>1094,9</b> |
|                 |       |                 |   |               | <b>Итого по помещению с кад. № 59:01:4410946:5216</b> | <b>1146,4</b>   |  |  | <b>1146,4</b> |
|                 |       |                 |   |               | <b>Помещение с кад. № 59:01:4410946:5217</b>          |                 |  |  |               |
|                 | 2     | 80              | помещение   | 72,8          |   | 72,8            | 3,20                                   |  |               |
|                 |       | 81              | помещение   | 4,7           |   | 4,7             |  |  |               |
|                 |       |                 | <b>Итого по помещению с кад. № 59:01:4410946:5217</b> | <b>77,5</b>   |   | <b>77,5</b>     |  |  |               |
|                 |       |                 | <b>Помещение с кад. № 59:01:4410946:5218</b>          |               |   |                 |  |  |               |
|                 | 2     | 82              | помещение   | 207,3         |   | 207,3           | 4,00                                   |  |               |
|                 |       |                 | <b>Итого по помещению с кад. № 59:01:4410946:5218</b> | <b>207,3</b>  |   | <b>207,3</b>    |  |  |               |

### ЭКСПЛИКАЦИЯ

к поэтажному плану здания (строения),  
расположенному в городе (другом поселении) **Перми**

по ул. (пер.)

**Солдатова**

дом № 32

| Литера по плану                              | Этажи | Номер помещения | Назначение помещений                                  | Прочая        |                  |                 | Высота помещений по внутреннему обмеру |
|--|-------|-----------------|---|---------------|------------------|-----------------|--|
|  |       |                 |   | общая площадь | в том числе      |                 |  |
|  |       |                 |   |               | основная площадь | вспомогательная |  |
| <b>Помещение с кад. № 59:01:4410946:5219</b> |       |                 |   |               |                  |                 |  |
| А  | 2     | 55              | помещение   | 19,6          |                  | 19,6            | 3,20                                   |
|  |       |                 | <b>Итого по помещению с кад. № 59:01:4410946:5219</b> | <b>19,6</b>   |                  | <b>19,6</b>     |  |
| <b>Помещение с кад. № 59:01:4410946:5220</b> |       |                 |   |               |                  |                 |  |
|  | 1     | 121             | лестничная клетка                                     | 15,8          |                  | 15,8            | 2,95                                   |
|  |       | 122             | коридор   | 3,2           |                  | 3,2             |  |
|  |       | 125             | туалет  | 1,2           |                  | 1,2             |  |
|  |       | 126             | умывальник  | 1,0           |                  | 1,0             |  |
|  |       | 131             | коридор   | 12,6          |                  | 12,6            |  |
|  |       | 132             | тамбур  | 4,0           |                  | 4,0             |  |
|  |       |                 | <b>Итого по 1 этажу</b>                               | <b>37,8</b>   |                  | <b>37,8</b>     |  |
|  | 2     | 54              | помещение   | 3,9           |                  | 3,9             | 3,20                                   |
|  |       | 56              | лестничная клетка                                     | 16,3          |                  | 16,3            |  |
|  |       | 84              | коридор   | 10,0          |                  | 10,0            |  |
|  |       |                 | <b>Итого по 2 этажу</b>                               | <b>30,2</b>   |                  | <b>30,2</b>     |  |
|  |       |                 | <b>Итого по помещению с кад. № 59:01:4410946:5220</b> | <b>68,0</b>   |                  | <b>68,0</b>     |  |
| <b>Помещение с кад. № 59:01:4410946:5221</b> |       |                 |   |               |                  |                 |  |
|  | 1     | 123             | помещение   | 9,4           |                  | 9,4             | 2,95                                   |
|  |       |                 | <b>Итого по помещению с кад. № 59:01:4410946:5221</b> | <b>9,4</b>    |                  | <b>9,4</b>      |  |

### ЭКСПЛИКАЦИЯ

к поэтажному плану здания (строения),  
расположенному в городе (другом поселении) **Перми**

по ул. (пер.)

**Солдатова**

дом № 32

| Литера по плану                              | Этажи | Номер помещения | Назначение помещений                                  | Прочая        |                  |                 | Высота помещений по внутреннему обмеру |
|--|-------|-----------------|---|---------------|------------------|-----------------|--|
|  |       |                 |   | общая площадь | в том числе      |                 |  |
|  |       |                 |   |               | основная площадь | вспомогательная |  |
| <b>Помещение с кад. № 59:01:4410946:5222</b> |       |                 |   |               |                  |                 |  |
|  | 2     | 75              | помещение   | 11,0          |                  | 11,0            | 3,20                                   |
|  |       | 76              | помещение   | 11,8          |                  | 11,8            |  |
|  |       | 85              | помещение   | 12,1          |                  | 12,1            |  |
|  |       |                 | <b>Итого по помещению с кад. № 59:01:4410946:5222</b> | <b>34,9</b>   |                  | <b>34,9</b>     |  |
| <b>Помещение с кад. № 59:01:4410946:5223</b> |       |                 |   |               |                  |                 |  |
|  | 2     | 73              | помещение   | 22,4          |                  | 22,4            | 3,20                                   |
|  |       |                 | <b>Итого по помещению с кад. № 59:01:4410946:5223</b> | <b>22,4</b>   |                  | <b>22,4</b>     |  |
| <b>Помещение с кад. № 59:01:4410946:5224</b> |       |                 |   |               |                  |                 |  |
|  | 1     | 96              | лестничная клетка                                     | 15,1          |                  | 15,1            | 2,95                                   |
|  |       | 97              | тамбур  | 3,3           |                  | 3,3             |  |
|  |       |                 | <b>Итого по 1 этажу</b>                               | <b>18,4</b>   |                  | <b>18,4</b>     |  |
|  | 2     | 45              | помещение   | 33,9          |                  | 33,9            | 3,20                                   |
|  |       | 45-1            | помещение   | 26,0          |                  | 26,0            |  |
|  |       | 46              | лестничная клетка                                     | 7,9           |                  | 7,9             |  |
|  |       |                 | <b>Итого по 2 этажу</b>                               | <b>67,8</b>   |                  | <b>67,8</b>     |  |
|  |       |                 | <b>Итого по помещению с кад. № 59:01:4410946:5224</b> | <b>86,2</b>   |                  | <b>86,2</b>     |  |



## ЭКСПЛИКАЦИЯ

к поэтажному плану здания (строения),  
расположенному в городе (другом поселении) **Перми**

по ул. (пер.)

**Солдатова**

дом № 32

| Литера по плану                              | Этажи | Номер помещения | Назначение помещений                                  | Прочая        |                  |                 | Высота помещений по внутреннему обмеру |
|--|-------|-----------------|---|---------------|------------------|-----------------|--|
|  |       |                 |   | общая площадь | в том числе      |                 |  |
|  |       |                 |   |               | основная площадь | вспомогательная |  |
| <b>Помещение с кад. № 59:01:4410946:5225</b> |       |                 |   |               |                  |                 |  |
|  | 2     | 52              | помещение   | 31,7          |                  | 31,7            | 3,20                                   |
|  |       |                 | <b>Итого по помещению с кад. № 59:01:4410946:5225</b> | <b>31,7</b>   |                  | <b>31,7</b>     |  |
| <b>Помещение с кад. № 59:01:4410946:5226</b> |       |                 |   |               |                  |                 |  |
|  | 2     | 53              | помещение   | 14,9          |                  | 14,9            | 3,20                                   |
|  |       |                 | <b>Итого по помещению с кад. № 59:01:4410946:5226</b> | <b>14,9</b>   |                  | <b>14,9</b>     |  |
| <b>Помещение с кад. № 59:01:4410946:5227</b> |       |                 |   |               |                  |                 |  |
|  | 2     | 68              | помещение   | 8,7           |                  | 8,7             | 3,20                                   |
|  |       | 69              | помещение   | 13,7          |                  | 13,7            |  |
|  |       | 70              | помещение   | 52,6          |                  | 52,6            |  |
|  |       |                 | <b>Итого по помещению с кад. № 59:01:4410946:5227</b> | <b>75,0</b>   |                  | <b>75,0</b>     |  |
| <b>Помещение с кад. № 59:01:4410946:5228</b> |       |                 |   |               |                  |                 |  |
|  | 2     | 64              | помещение   | 7,5           |                  | 7,5             | 3,20                                   |
|  |       | 64-1            | сан.узел  | 7,0           |                  | 7,0             |  |
|  |       | 65              | умывальник  | 2,4           |                  | 2,4             |  |
|  |       | 66              | туалет  | 1,5           |                  | 1,5             |  |
|  |       | 71              | коридор   | 41,3          |                  | 41,3            |  |
|  |       | 72              | лестничная клетка                                     | 14,7          |                  | 14,7            |  |
|  |       | 74              | коридор   | 52,0          |                  | 52,0            |  |
|  |       | 83              | коридор   | 49,7          |                  | 49,7            |  |
|  |       |                 | <b>Итого по помещению с кад. № 59:01:4410946:5228</b> | <b>176,1</b>  |                  | <b>176,1</b>    |  |



## ЭКСПЛИКАЦИЯ

к поэтажному плану здания (строения),  
расположенному в городе (другом поселении) **Перми**

по ул. (пер.)

**Солдатова**

дом № **32**

| Литера по плану | Этажи | Номер помещения | Назначение помещений                                  | Прочая        |                  |                 | Высота помещений по внутреннему обмеру |
|-----------------|-------|-----------------|---|---------------|------------------|-----------------|--|
|                 |       |                 |   | общая площадь | в том числе      |                 |  |
|                 |       |                 |   |               | основная площадь | вспомогательная |  |
|                 |       |                 | <i>Помещение с кад. № 59:01:4410946:5229</i>          |               |                  |                 |  |
|                 | 2     | 77              | помещение   | 23,6          |                  | 23,6            | 3,20                                   |
|                 |       |                 | <i>Итого по помещению с кад. № 59:01:4410946:5229</i> | 23,6          |                  | 23,6            |  |
|                 |       |                 | <i>Помещение с кад. № 59:01:4410946:5230</i>          |               |                  |                 |  |
|                 | 2     | 78              | помещение   | 11,5          |                  | 11,5            | 3,20                                   |
|                 |       |                 | <i>Итого по помещению с кад. № 59:01:4410946:5230</i> | 11,5          |                  | 11,5            |  |
|                 |       |                 | <i>Помещение с кад. № 59:01:4410946:5231</i>          |               |                  |                 |  |
|                 | 2     | 79              | помещение   | 24,7          |                  | 24,7            | 3,20                                   |
|                 |       |                 | <i>Итого по помещению с кад. № 59:01:4410946:5231</i> | 24,7          |                  | 24,7            |  |
|                 |       |                 | <i>Всего</i>  | 2029,2        |                  | 2029,2          |  |
|                 |       |                 |   |               |                  |                 |  |
|                 |       |                 |   |               |                  |                 |  |
|                 |       |                 |   |               |                  |                 |  |
|                 |       |                 |   |               |                  |                 |  |
|                 |       |                 |   |               |                  |                 |  |
|                 |       |                 |   |               |                  |                 |  |
|                 |       |                 |   |               |                  |                 |  |
|                 |       |                 |   |               |                  |                 |  |

## VI. Техническое описание нежилого помещения.

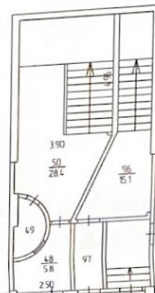
Лит. А

| № п/п | Наименование конструктивных элементов   | Описание элементов (материал, конструкция или система, отделка и прочее)                |                                    |
|-------|---|---|------------------------------------|
| 1     | 2                                       | 3   |                                    |
| 1     | Наружные и внутренние капитальные стены | Кирпичные $t=64$ см, пенобетон с утеплителем $t=40$ см. – 1 этаж, панельные $t=33$ см., |                                    |
| 2     | Перегородки                             | Гипсолитовые  |                                    |
| 3     | Перекрытия                              | Железобетонные плиты  |                                    |
| 4     | Полы                                    | Бетонные, линолеум, плитка  |                                    |
| 5     | Проемы                                  | окна  | Двойные створные                   |
|       |   | двери   | Филенчатые                         |
| 6     | Отделка                                 | внутренняя  | Штукатурка, побелка, окраска, обои |
|       |   | наружная  |                                    |
| 7     | Отопление                               | печи  |                                    |
|       |   | калориферное  |                                    |
|       |   | АГВ   |                                    |
|       |   | центральное отопление   | Центральное                        |
|       |   | другое  |                                    |
| 8     | Электро - и сантехнические устройства   | электричество   | Скрытая проводка                   |
|       |   | водопровод  | Центральный                        |
|       |   | канализация   | Центральная                        |
|       |   | горячее водоснабжение   | Центральное                        |
|       |   | ванны и душ   |                                    |
|       |   | газоснабжение   |                                    |
|       |   | напольные электроплиты  |                                    |
|       |   | телефон   |                                    |
|       |   | радио   |                                    |
|       |   | телевидение   |                                    |
|       |   | сигнализация  |                                    |
|       |   | вентиляция  | Приточно-вытяжная                  |
| 9     | Прочие элементы                         | крыльца   |                                    |
|       |   | лестницы  | Железобетонные                     |
|       |   | другие  |                                    |

Физический износ здания 30 %

|  |         |           |          |            |   |
|--|---------|-----------|----------|------------|---|
| « 01 »   | августа | 2023 года | Исполнил | Савич О.В. |  |
|   |         |           |          |            |   |
| Паспорт выдан « 01 » августа 2023 года<br>  |         |           |          |            |   |

1 ЭТАЖ



|   |          |            |  |                    |
|---|----------|------------|--|--------------------|
| ООО "Бюро технической инвентаризации и кадастровых работ" |          |            |  |                    |
| Полтажный план объекта                                    |          |            |  |                    |
|   | ФИО      | дата       | Адрес объекта  | Лист 1             |
| Исполнитель   | Савич ОВ | 01.08.2023 | Пермский край<br>г.о. Пермский, г. Пермь<br>ул. Солдатова, д. 32 | Листов 2           |
| Исполнитель   |          |            |  | Масштаб<br>1 : 200 |

9-



II ЭТАЖ



|   |           |            |   |                              |
|---|-----------|------------|---|------------------------------|
| ООО "Бюро технической инвентаризации и кадастровых работ" |           |            |   |                              |
| Позтажний план объекта                                    |           |            |   |                              |
| Исполнитель   | ФИО       | дата       | Адрес объекта   | Лист 2                       |
| Исполнитель   | Савич О В | 01.08.2023 | Пермский край<br>г.о Пермский, г.Пермь<br>ул. Солдатова, д.32 | Листов 2<br>Масштаб<br>1:200 |

10



Пронумеровано

*М.В. Шиндварь* лист 16

Верно

«*01*» *Августа* 20*07* г.

