



Федеральное государственное унитарное предприятие  
«Российский государственный центр инвентаризации и учета объектов недвижимости -  
Федеральное БТИ»

(полное наименование ОТИ – организация технического учета и технической инвентаризации объектов капитального строительства)

Филиал ФГУП «Ростехинвентаризация – Федеральное БТИ» по Пермскому краю  
(наименование обособленного подразделения ОТИ)

## ТЕХНИЧЕСКИЙ ПАСПОРТ

На

Здание

(вид объекта учета)

Нежилое здание

(наименование объекта учета)

### Адрес (местоположение) объекта учета:

Субъект Российской Федерации	Пермский край	
Район		
Муниципальное образование	тип	
	наименование	
Населенный пункт	тип	город
	наименование	Пермь
Улица (проспект, переулок и т.д.)	тип	улица
	наименование	Водолазная
Номер дома	10	
Номер корпуса		
Номер строения		
Литера	Аа	
Иное описание местоположения	Орджоникидзевский район	

### Сведения о ранее произведенной постановке на технический учет в ОТИ

Инвентарный номер	57:401:002:000231200
Кадастровый номер	

### Штамп органа государственного технического учета о внесении сведений в Единый государственный реестр объектов капитального строительства (ЕГРОКС)

Наименование учетного органа	
Инвентарный номер	
Кадастровый номер	
Дата внесения сведений в ЕГРОКС	

Паспорт составлен по состоянию на \_\_\_\_\_ октября \_\_\_\_\_ 2010 года

Руководитель (уполномоченное лицо)

(Бирина Т.Ю.)  
(Фамилия И.О.)

М.П.



## 2. ТЕХНИЧЕСКОЕ ОПИСАНИЕ ЗДАНИЯ ИЛИ ЕГО ОСНОВНОЙ ПРИСТРОЙКИ

Литера **А**

Число этажей 1/--

№ п/п	Наименование конструктивных элементов	Описание элементов (материал, конструкция или система, отделка и прочее)
1	2	3
1	Фундамент	Железобетонный ленточный
2	Наружные и внутренние капитальные стены	Кирпичные
3	Перегородки	Кирпичные
4	Перекрытия	чердачные
		междуэтажные
		подвальные
5	Крыша	Мягкая рулонная
6	Полы	Бетонные, керамическая плитка
7	Проемы	окна
		двери
8	Отделка	внутренняя
		наружная
9	Отопление	печи
		калориферное
		АГВ
		другое
		центральное
10	Электро- и сантехнические устройства	электричество
		водопровод
		канализация
		горячее водоснабжение
		ванны
		газоснабжение
		напольные электроплиты
		телефон
		радио
		телевидение
		сигнализация
		мусоропровод
		лифт
вентиляция		
11	Прочие эле- менты	крыльца
		лестницы
		другое
Физический износ здания в %		36

### 3. БЛАГОУСТРОЙСТВО ПЛОЩАДИ ЗДАНИЯ (в кв.м)

водопровод	Канализация		Отопление						Ванны и души					Бассейн	Сауна	Горячее водоснабжение		Газоснабжение		Лифты			Телефоны	Напольные эл. плиты	Электричество	
	на твердом топливе	на газе	от ТЭЦ	от пром. предприятий	от кварт. котельной	от АГВ и др.	калориферное	печное	без колонки и горячей воды	с горячей водой	с газ. колонками и эл. колонками	с дров. колонками	центральное			от колонок	сетевое	баллонное	Мусоропровод	пассажиры	грузопассажиры	грузовые				
2	3	4	5	6	7	8	9	10	11	12	13	14	15	16	17	18	19	20	21	22	23	24	25	26	27	28
421,7	--	421,7	--	--	--	--	--	--	--	421,7	--	--	Есть	Есть	421,7	--	--	--	--	--	--	--	--	Есть	--	421,7

### 4. СВЕДЕНИЯ О ПРАВООБЛАДАТЕЛЯХ

(заполняется на здание с необремененным земельным участком)

№ п/п	Субъект права: для граждан – фамилия, имя, отчество, паспорт; для юридических лиц – по Уставу	Документы, подтверждающие право собственности, владения, пользования	Доля (часть, литера)
1	2	3	4
--	--	--	--

### 5. СТОИМОСТЬ ЗДАНИЯ

Полная балансовая стоимость \_\_\_\_\_ руб.

Остаточная балансовая стоимость с учетом износа \_\_\_\_\_ руб.

Действительная инвентаризационная стоимость в ценах 1969 г. 39185,20 руб.

### 6. ОТМЕТКИ ОБ ОБСЛЕДОВАНИИ

Дата обследования	Выполнил		Проверил		Руководитель группы	
	ФИО	Подпись	ФИО	Подпись	ФИО	Подпись
11.10.2010	Назаренус О.Ф.	<i>[Подпись]</i>	Луткова А.В.	<i>[Подпись]</i>	Луткова А.В.	<i>[Подпись]</i>



### 7. ЭКСПЛИКАЦИЯ ПЛОЩАДИ ЗДАНИЯ

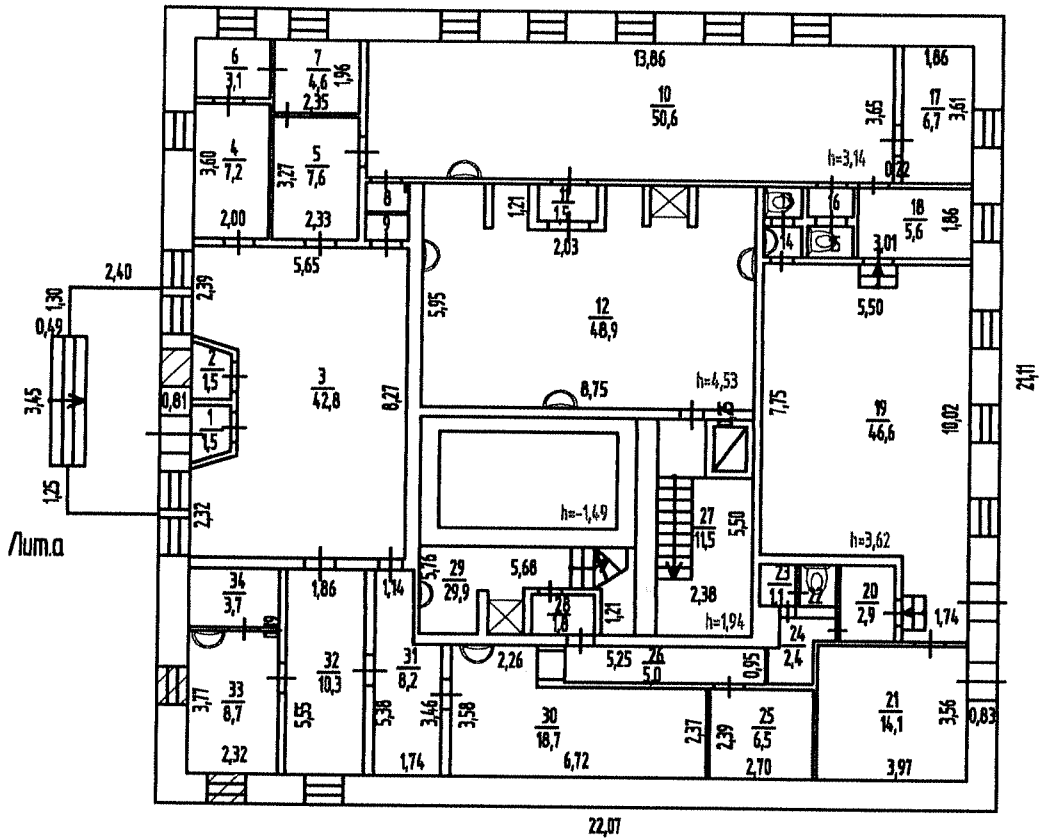
Литера по плану	Этаж	Номер помещения	Назначение помещений: кабинет, коридор и т.п.	Общая площадь	в т.ч. площадь		Высота помещений по внутреннему обмеру	Площадь помещений общего пользования	Самовольно возведен- ная или переустроен- ная площадь	Примечание	
					основная	вспомогательная					
1	2	3	4	5	6	7	12	13	14	15	
А	1	1	Тамбур	1,5		1,5					
		2	Тамбур	1,5		1,5					
		3	Холл	42,8		42,8			42,8		
		4	Помещение	7,2		7,2					
		5	Помещение	7,6		7,6				7,6	
		6	Помещение	3,1		3,1				3,1	
		7	Помещение	4,6		4,6				4,6	
		8	Помещение	1,1		1,1					
		9	Помещение	0,8		0,8					
		10	Помещение	50,6		50,6		3,14			
		11	Помещение	1,5		1,5					
		12	Помещение	48,9		48,9		4,53			
		13	Туалет	0,8		0,8					
		14	Умывальная	0,8		0,8					
		15	Туалет	0,9		0,9					
		16	Помещение	1,0		1,0					
		17	Помещение	6,7		6,7					
		18	Помещение	5,6		5,6					
		19	Помещение	46,6		46,6		3,62		46,6	
		20	Помещение	2,9		2,9					
		21	Помещение	14,1		14,1					
		22	Туалет	1,0		1,0					
		23	Помещение	1,1		1,1					
		24	Коридор	2,4		2,4				2,4	
		25	Сауна	6,5		6,5				6,5	
		26	Коридор	5,0		5,0				5,0	
		27	Помещение	11,5		11,5		1,94			
		28	Помещение	1,8		1,8					
		29	Бассейн	29,9		29,9					
		30	Помещение	18,7		18,7				18,7	
		31	Помещение	8,2		8,2				8,2	
		32	Помещение	10,3		10,3					
		33	Помещение	8,7		8,7					
		34	Помещение	3,7		3,7					
		<b>Итого по первому этажу:</b>		<b>359,4</b>	<b>201,4</b>	<b>158,0</b>			<b>145,5</b>		
чер	1	Помещение		62,3	62,3		2,35				
дак		<b>Итого по чердаку:</b>		<b>62,3</b>	<b>62,3</b>		<b>3,77</b>				
		<b>Всего:</b>		<b>421,7</b>	<b>263,7</b>	<b>158,0</b>			<b>145,5</b>		

Примечание: Перепланировка пом.3,6,7,31 не затронула конструктивные и другие характеристики надежности и безопасности здания. Перепланировка пом.5,7,24,25,26,30,31 согласно данным БТИ на 07.12.2004г. На реконструкцию пом. 19 разрешение не предъявлено.

### 8. ВЫПИСКА ИЗ ПАСПОРТА НА ДОМОВЛАДЕНИЕ

Лите- ра по плану	Наименование	По наружному обмеру			Характеристика конструктивных элементов				
		длина, м	ширина, м	площадь, кв. м	фунда- мент	стены	перекры- тия	крыша	полы
1	2	3	4	5	6	7	8	9	10
А	Нежилое здание	21,11	22,07	465,9	железо- бетон- ный ленточ- ный	кир- пичные	железобе- тонные плиты	мягкая рулонная	керамическая плитка, бетон- ные
а	Крыльцо	2,40 0,49	6,00 3,45	16,1	--	--	--	--	железобетонные

# План первого этажа

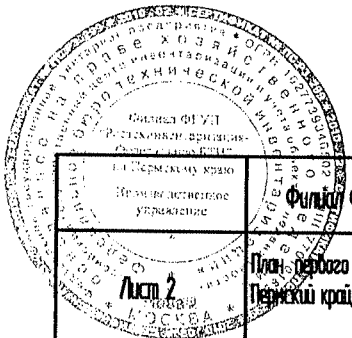
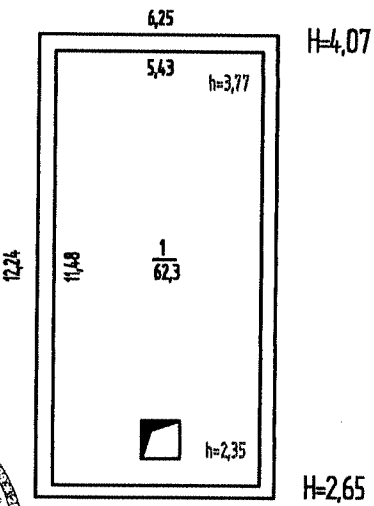


Лит.А  
H=4,83

Самостоятельная перепланировка  
пом. 5,7,24,25,26,30,31 согласно данным БТИ на 07.12.2004  
(литера-квартира-помещение)  
Дата 11.10.10 Подпись *[Signature]*

На реконструкцию  
пом. 19  
(литера-квартира-комната)  
разрешение не предъявлено  
Дата 11.10.10 Подпись *[Signature]*

## План чердачного помещения



Имя исполнителя уполномоченного	Филиал ФГУП "Ростехинвентаризация-Федеральное БТИ" по Пермскому краю	№ и номер 57.401.002.000231200
Лист 2	План первого этажа и чердачного помещения нежилого здания расположенного по адресу: Пермский край, город Пермь, Орджоникидзевский район, улица Водоланная, дом 10	М 1:200
Дата	Исполнитель	Фамилия И.О.
11.10.2010	Выполнил	Назаренус О.Ф.
11.10.2010	Проверил	Луткова А.В.
11.10.2010	Руководитель группы	Луткова А.В.
		Подпись