

ОБЩЕСТВО С ОГРАНИЧЕННОЙ ОТВЕТСТВЕННОСТЬЮ  
«ТЕХКАДАСТРГЕОДЕЗИЯ»

Область, республика, край  
Город (др. поселение)  
Район города

*Пермский*  
*Пермь*  
*Мотовилихинский*

**ТЕХНИЧЕСКИЙ ДОКУМЕНТ**  
(по форме технического паспорта)  
объекта капитального строительства  
**НЕЖИЛОГО ПОМЕЩЕНИЯ**

в доме № **43** по улице (пер.) **ЛЕБЕДЕВА** (лит А)  
(местоположение объекта учёта)

Технический документ составлен по состоянию на: **18 ноября 2022 г.**  
(указывается дата обследования объекта учёта)

## I. Сведения о принадлежности

Дата записи	Субъект права: для граждан фамилия, имя, отчество, паспорт; для юридических лиц по Уставу	Документы, подтверждающие право собственности, владения, пользования	Доля (часть, литеры)

## II. Архитектурно-планировочные и эксплуатационные показатели нежилого помещения

Назначение *нежилое помещение*

Использование *по назначению*

Год постройки здания *1959*

Количество этажей здания *5*

Строительный объем помещения *1438 куб. м.*

Площадь помещения (по экспликации) *256,1 кв.м.*

## III. Благоустройство нежилого помещения (кв. м.)

Водопровод	Канализация	Отопление							Ванны и душ		бассейн, сауна	Горячая вода		Газовое снабжение		мусоропровод	Лифты			электричество	
		от ТЭЦ		от пром. предпр.		от местн. котельной		от ИТП	печное	с горячей водой		центральное	от ИТП	сетевое	баллонное		пассажирские	грузовые	телефон		сигнализация
		на твердом топливе	на газе	на твердом топливе	на газе	на твердом топливе	на газе														
1	2	3	4	5	6	7	8	9	10	11	12	13	14	15	16	17	18	19	20	21	22
256,1	256,1		256,1									256,1									256,1

#### IV. Экспликация нежилого помещения

литера по плану	этаж	номер помещения	назначение помещений	Культурно-просветительская				высота помещений по внутреннему обмеру	самовольно возведенная или переоборуд. площадь	помещения общего пользования
				общая площадь	в т.ч.					
					основная	вспомогательная	площадь наружных тамбуров, лоджий, балконов, террас, веранд, и т.п.			
A	подвал	1	холл	10,9	10,9			2,11		
		2	инвентарная	2,6		2,6				
		3	раздевалка	23,8	23,8			2,48		
		4	коридор	2,1		2,1				
		5	санузел	2,1		2,1				
		6	раздевалка	27,6	27,6					
		7	инвентарная	9,4		9,4		2,27		
		8	раздевалка	33,7	33,7			2,19		
		9	методкабинет	25,8	25,8			2,33		
		10	спортзал	56,3	56,3			3,48		
		11	коридор	9,8		9,8		3,75		
		12	раздевалка	29,8	29,8			3,69		
		13	инвентарная	1,3		1,3				
		14	санузел	4,1		4,1				
		15	коридор	3,7		3,7		2,70		
		16	санузел	1,5		1,5				
		17	душевая	11,6		11,6		2,63		
<b>Итого по нежилому помещению:</b>				<b>256,1</b>	<b>207,9</b>	<b>48,2</b>				

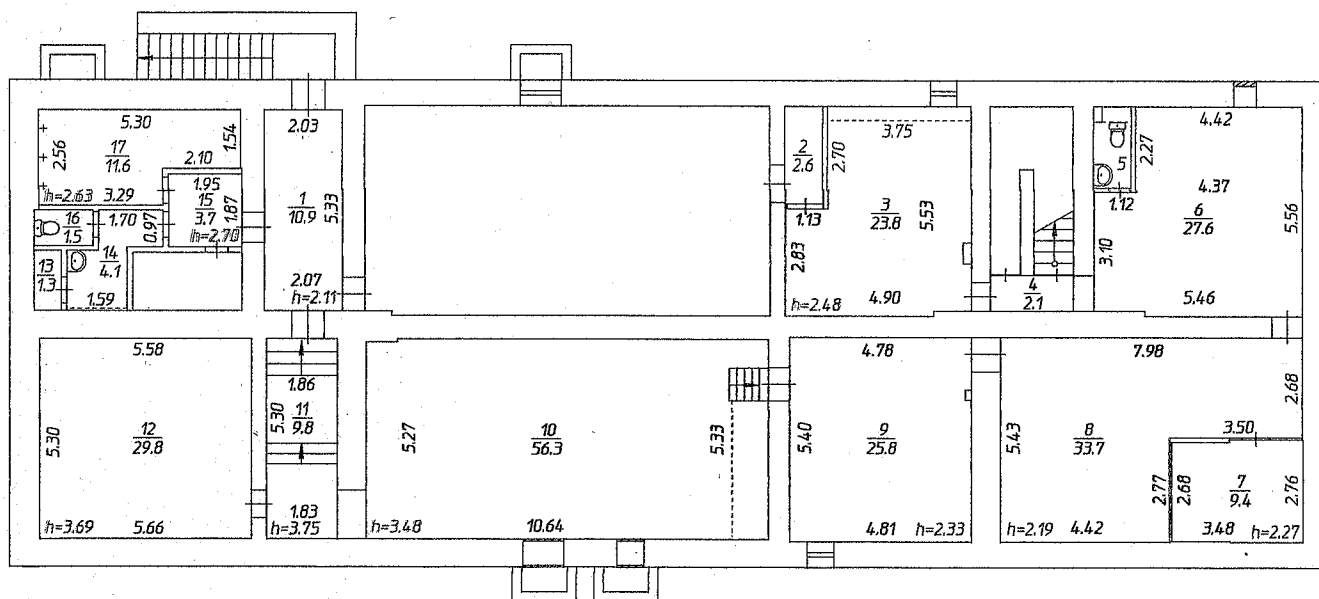
**V. Техническое описание здания (строения),  
в котором расположено нежилое помещение**

№ п/п	Наименование конструктивных элементов	Описание элементов (материал, конструкция или система, отделка и прочие)	
1	2	3	
1	Фундаменты	бетонный ленточный	
2	Наружные и внутренние капитальные стены	кирпичные т=75см	
3	Перегородки	дощатые, оштукатуренные	
4	Перекрытия	чердачные	деревянное утепленное по балкам
		междуэтажные	деревянное утепленное по балкам
		подвальные	железобетонное
5	Крыша, кровля	кровля железная по дощатой обрешетке и деревянным стропилам, скатная	
6	Полы	дощатые окрашены, плитка керамическая	
7	Проемы	окна	двойные створные, окрашены; металлопластиковые
		двери	деревянные, металлические
8	Отделка	внутренняя	штукатурка, окраска, побелка, оклейка обоями, плитка керамическая
		наружная	-
9	Отопление	печи	-
		АГВ	-
		центральное отопление	от ТЭЦ
		другое	-
10	Электро- и сантехнические устройства в здании	электричество	смешанная
		водопровод	от городской сети
		канализация	сброс в городскую сеть
		горячее водоснабжение	централизованное
		ванны и душ	да
		телефон	телефонизировано
		газоснабжение	центральное
		телевидение	коллективная антенна
		сигнализация	-
		мусоропровод	-
		лифт	-
		вентиляция	приточно-вытяжная
11	Прочие элементы	крыльца	бетонные
		лестницы	железобетонные
		другие	

Дата	Исполнитель	Фамилия, имя, отчество	Подпись
18.11.2022	Инженер кадастровых работ	Т.И.Сысолина	
18.11.2022	Главный инженер	Г.В.Кутлина	



План подвала



Общество с ограниченной ответственностью 'ТЕХКАДАСТРГЕОДЕЗИЯ'		
ПЛАН ПОМЕЩЕНИЯ, расположенного по адресу:		
Пермский край, г. Пермь, Мотовилихинский р-он, ул.Лебедева, д.43		
		Масштаб 1:200
Дата	Исполнитель	Ф.И.О.
18.11.2022	Инженер кадастровых работ	Сысолина Т.И.