

Республика Россия
Край (область) Пермский
Город (район) Пермь
Район в городе (посёлок в районе) Индустриальный

ТЕХНИЧЕСКИЙ ПАСПОРТ НЕЖИЛОГО ПОМЕЩЕНИЯ

В доме № 23 по ул. Космонавта Леонова (Литер А)
(местоположение объекта учёта)

Инвентарный номер	3547					
Кадастровый номер						
	А	Б	В	Г	Д	Е

Технический паспорт составлен по состоянию на

« 09 » сентября 2008 года
(указывается дата обследования объекта учёта)

V.Экспликация нежилого помещения.

Литера по плану	Этаж	Номер помещения	Назначение помещений:	учрежденческая			Общая площадь	В т.ч.		Высота помещений по внутреннему обмеру	Самовольно возведенная или переоборудованная площадь	Примечания			
				Общая площадь	В т.ч.			Общая площадь	В т.ч.						
					полезная	подсобная			полезная				подсобная		
А	подвал	1	коридор	13,1		13,1				2,50					
		2	кабинет	17,3	17,3										
		3	кабинет	26,6	26,6										
		4	кабинет	14,0	14,0										
		5	сан.узел	2,9		2,9									
		6	душевая	4,2		4,2									
		7	коридор	4,1		4,1									
		8	коридор	9,8		9,8									
		9	коридор	5,8		5,8									
		10	коридор	13,3		13,3									
		12	подсобное помещение	10,6		10,6									
		13	склад	9,2	9,2										
		14	кабинет	22,1	22,1										
		15	подсобное помещение	15,3		15,3									
		16	подсобное помещение	15,5		15,5									
		17	вент. камера	12,8		12,8									
		18	коридор	4,5		4,5									
		19	подсобное помещение	8,3		8,3									
		Электричество		20	коридор	22,4		22,4							
				21	лестничная клетка	13,1		13,1							
22	подсобное помещение			5,3		5,3									
23	склад			17,4	17,4										
56	склад			12,9	12,9										
57	склад			12,0	12,0										
				Итого:	292,5	131,5	161,0								
<p align="center">Площадь изменилась в результате возведения перегородок в помещ. 1,22,57,56,19,23 и переоборудования части бойлера</p>															
22															
292,5															

**VI. Техническое описание здания (строения)
в котором расположено нежилое помещение.**

№ п/п	Наименование конструктивных элементов	Описание элементов (материал, конструкция или система, отделка и прочие)	
1	2	3	
1	Фундаменты	Железобетонные сваи с ростверком	
2	Наружные и внутренние капитальные стены,	Кирпичные $m=0.70, 0.43$	
3	Перегородки	Дощатые, оштукатурены	
4	Перекрытия	чердачные	Железобетонные многослойные плиты
		междуэтажные	железобетонные многослойные плиты
		подвальные	железобетонные многослойные плиты
5	Крыша, кровля	Шифер по деревянным стропилам по дощатой обрешетке	
6	Полы	Линолеум, метлахская плитка	
7	Проемы	окна	Двойные створные, глухие
		двери	Филленчатые, металлические
8	Отделка	внутренняя	Штукатурка, окраска, декоративные панели, керамическая плитка
		наружная	
9	Отопление	печи	
		калориферное	
		АГВ	
		центральное отопление	От ТЭЦ на газе
10	электро- и сантехнические устройства	другое	
		электричество	Скрытая проводка
		водопровод	От городской центральной сети
		канализация	Сброс в городскую сеть
		горячее водоснабжение	центральное
		ванны и душ	
		газоснабжение	
		напольные электроплиты	
		телефон	телефонизировано
		радио	
		телевидение	
		сигнализация	
мусоропровод			
11	Прочие элементы	вентиляция	Приточно-вытяжная
		лестницы	Железобетонные
		другие	

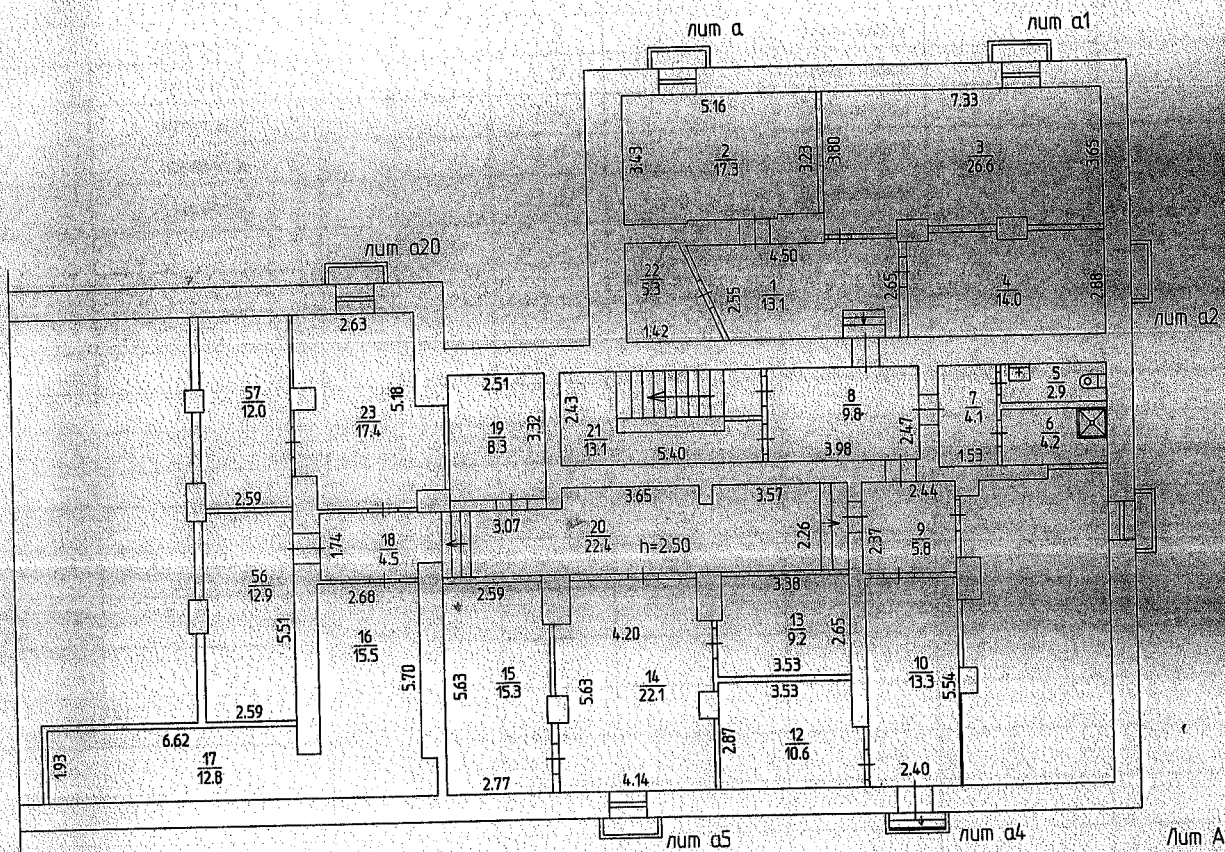
Физический износ здания 25 %

" 09 " сентября " 2008 года	Исполнитель <i>Верескина Е.Г.</i>	
" 12 " декабря " 2012 года	Копировала <i>Коробова Ч.А.</i>	<i>Коробова Ч.А.</i>
" 14 " декабря " 2012 года	Проверил <i>Маслова О.Р.</i>	<i>Маслова О.Р.</i>
Паспорт выдан « » 200 года Проверил <i>Св. инженер Маслова О.Р.</i>		
Заказчик _____		

Район Индустриальный кв. N 846

ПЛАН
помещения, находящегося в городе Перми
по ул. Космонавта Леонова N 23

Подвал



Масштаб 1:200 '09' 09 2008 Инженер Вережкина Е.Г.

