

ОБЩЕСТВО СОГРАНИЧЕННОЙ ОТВЕТСТВЕННОСТЬЮ
«БЮРО ТЕХНИЧЕСКОЙ ИНВЕНТАРИЗАЦИИ И КАДАСТРОВЫХ РАБОТ»

Область (край, республика) Пермский
Район
Город (другое поселение) Пермь
Район города Мотовилихинский

ТЕХНИЧЕСКИЙ ПАСПОРТ НЕЖИЛОГО ПОМЕЩЕНИЯ

в доме № 75 по улице Пономарева (лит.А)
(местоположение объекта учёта)

Инвентарный номер	-
Кадастровый номер	-

Технический паспорт составлен по состоянию на «15» февраля 2022 года
(указывается дата обследования объекта учёта)

I. Сведения о принадлежности.

Дата записи	Субъект права: для граждан фамилия, имя, отчество, паспорт; для юридических лиц по Уставу	Документы, подтверждающие право собственности, владения, пользования	Доля (часть, литера)
	<i>Муниципальное образование город Пермь</i>	<i>Собственность, 59-59-22/058/2010- 392 от 09.02.2010</i>	

II. Архитектурно-планировочные и эксплуатационные показатели нежилого помещения.

Наименование *Нежилое помещение*

Назначение *Нежилое*

Год постройки здания *2009*

Число этажей здания *10*

Площадь помещения *126,4 кв.м*

III. Благоустройство нежилого помещения (кв. м.)

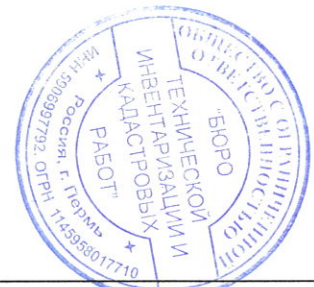
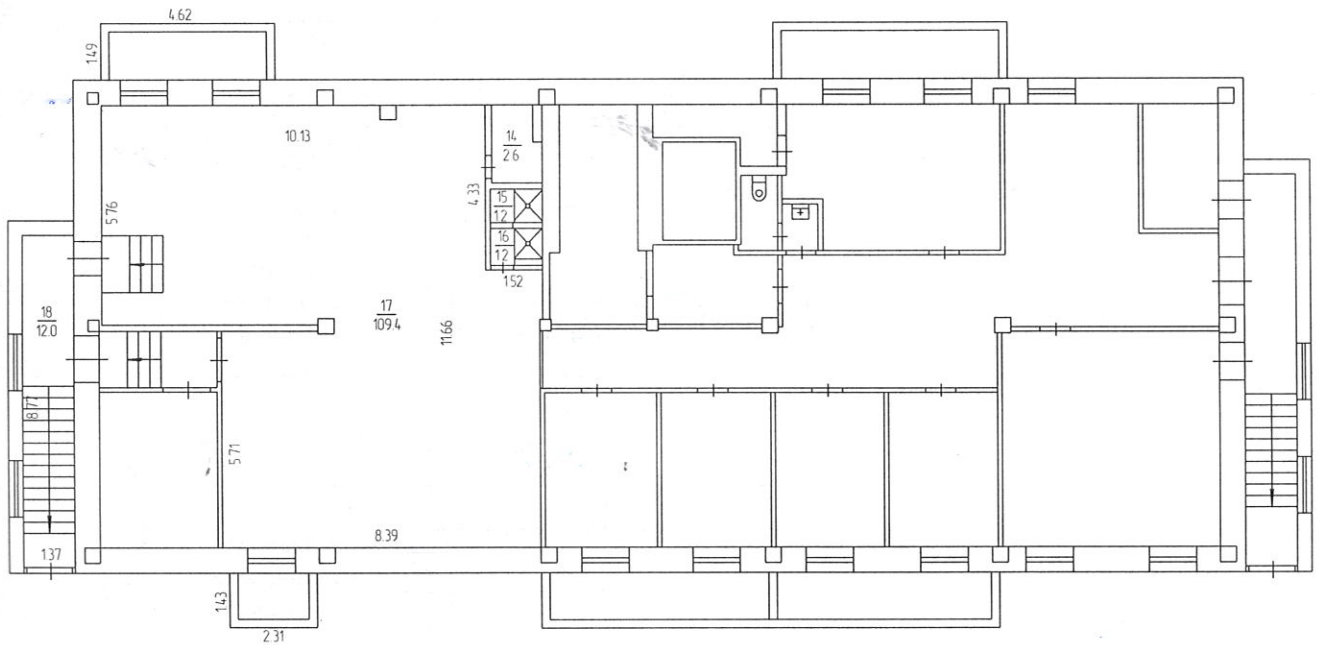
1	2	Отопление						9	Ванны и душ		12	Горячая вода		Газовое снабжение		17	Лифты		21	22					
		от ТЭЦ		от пром. предпр.		от кварт. котельной			печное	с горячей водой		Бассейн, сауна	центральное	от колонок	сетевое		баллонное	мусоропровод			пассажирские	грузовые	Телефон	Напольные электроплиты	Электричество
		на твердом топливе	на газе	на твердом топливе	на газе	на твердом топливе	на газе																		
126,4	126,4	126,4										126,4									126,4				

IV. Стоимость нежилого помещения.

Полная балансовая стоимость _____ руб.

Остаточная балансовая стоимость (с учётом износа) _____ руб.

Подвал



ООО "Бюро технической инвентаризации и кадастровых работ"				
Позтажный план объекта				
	ФИО	дата	Адрес объекта	Лист 1
Исполнитель	Савич О.В.	15.02.2022	г.Пермь Мотовилихинский район ул. Пономарева, д.75	Листов 1
Исполнитель				Масштаб 1 : 200

VI. Техническое описание нежилого помещения.

Лит. А

№ п/п	Наименование конструктивных элементов	Описание элементов (материал, конструкция или система, отделка и прочие)	
1	2	3	
1	Наружные и внутренние капитальные стены	Газобетонные блоки с утеплителем (пенополистирол) с облицовкой лицевым кирпичом t=50см., 60см.	
2	Перегородки	Блоки из ячеистого бетона, гипсовые пазогребневые плиты, ГКЛ по металлическому каркасу	
3	Перекрытия	Монолитные железобетонные	
4	Полы	Керамическая плитка	
5	Проемы	окна	Металлопластиковые стеклопакеты
		двери	Деревянные, металлические
6	Отделка	внутренняя	Окраска, пластиковые панели, подвесной потолок
		наружная	
7	Отопление	печи	
		калориферное	
		АГВ	
		центральное отопление	Центральное
		другое	
8	Электро - и сантехнические устройства	электричество	Скрытая проводка
		водопровод	Центральный
		канализация	Центральная
		горячее водоснабжение	Центральное
		ванны и душ	
		газоснабжение	
		напольные электроплиты	
		телефон	
		радио	
		телевидение	
		сигнализация	Пожарно-охранная
вентиляция	Приточно-вытяжная		
9	Прочие элементы	крыльца	
		лестницы	Железобетонные
		другие	

Физический износ здания 0 %

« 15 » февраля 2022 года	Исполнил	Савич О.В.	
Паспорт выдан « 25 » марта 2022 года 			
			



Прошито и пронумеровано _____ листов
_____ 20__ г.
_____ подписи _____

